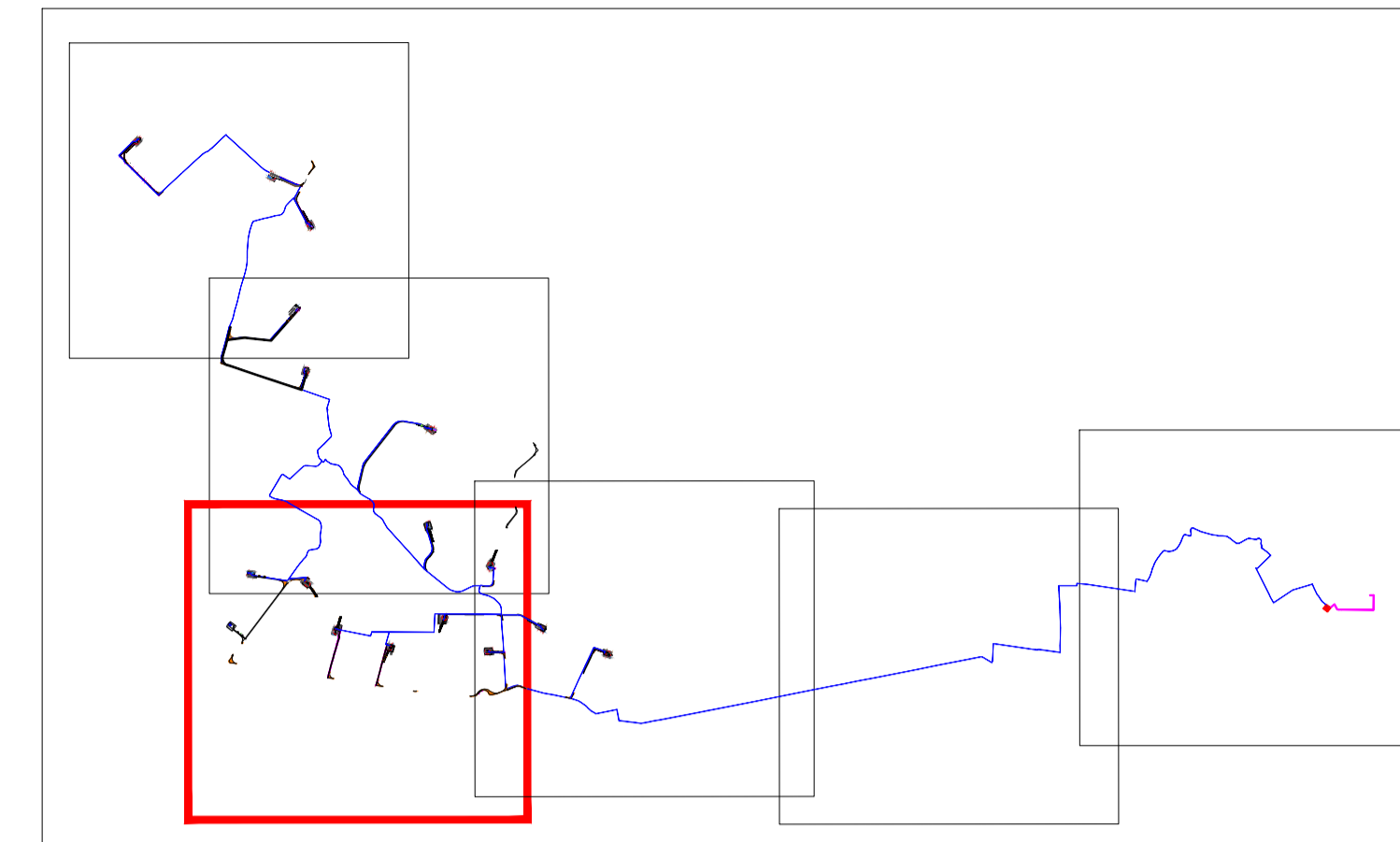
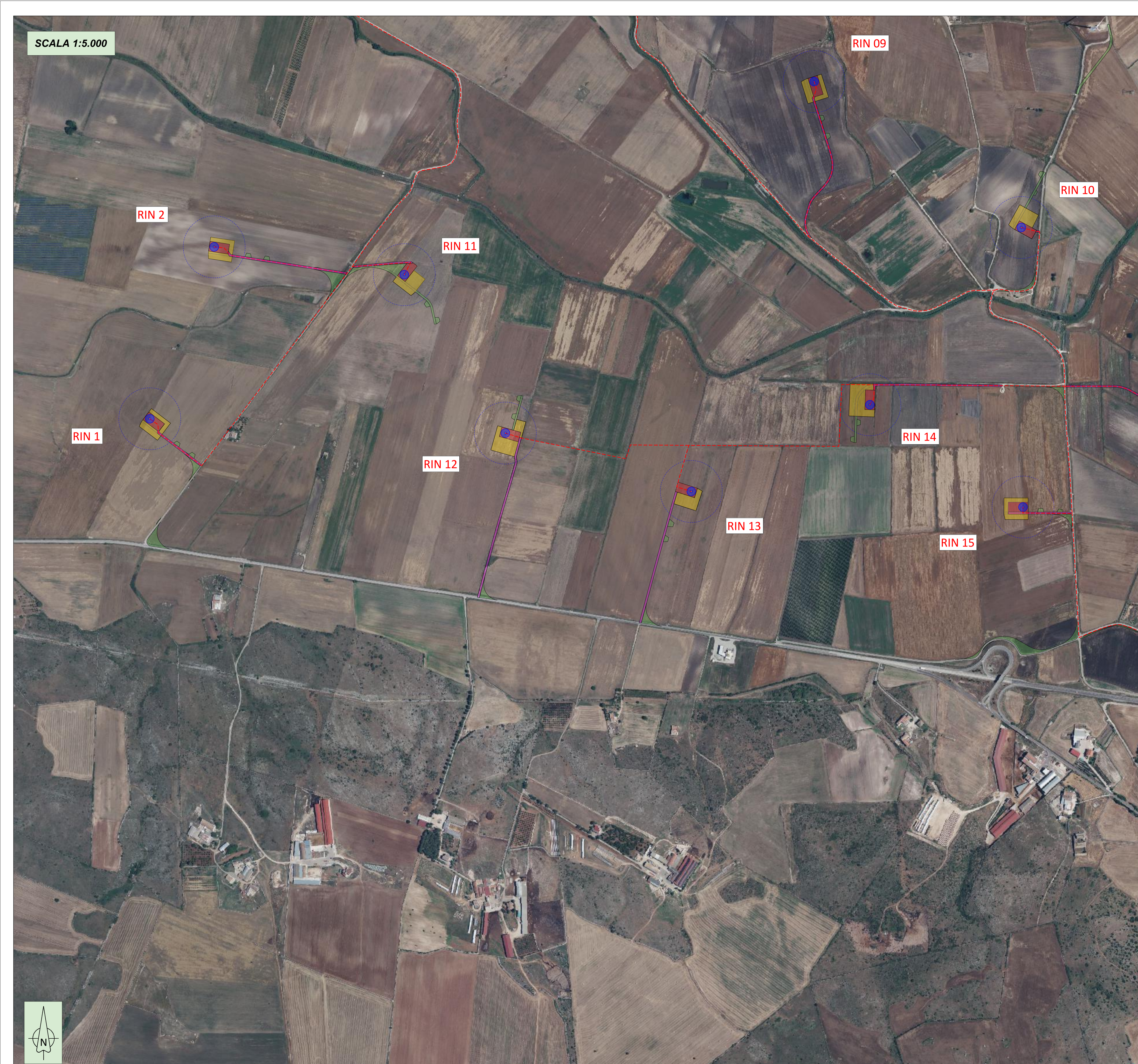


SCALA 1:5.000



LEGENDA

- Plinto di fondazione
- Piazzola definitiva
- Piazzola temporanea
- Ingombro rotore
- Viabilità di nuova realizzazione permanente
- Viabilità di nuova realizzazione temporanea
- Cavo interrato MT interno
- Cavo interrato MT esterno
- Cavo interrato AT
- Sottostazione Utente
- Stazione esistente "Castellaneta"

REGIONE PUGLIA Comune LATERZA Comune CASTELLANETA Provincia di TARANTO

PROGETTO DEFINITIVO PER LA REALIZZAZIONE DI UN IMPIANTO EOLICO DENOMINATO "LATERZA 1" COSTITUITO DA 17 AEROGENERATORI CON POTENZA COMPLESSIVA DI 111,60 MW E RELATIVE OPERE DI CONNESSIONE ALLA R.T.N.

Planimetria generale impianto su ortofoto ELABORATO EP07.3

PROPONENTE:
RINASCITA WIND S.R.L.
Contrada Cacapentima snc
74014 Laterza (TA)
pec: rinascitawind@pec.it

cod. id.: E-LARIN

CONSULENTI:
Dott.ssa Elisabetta NANNI
Dott. Ing. Rocco CARONE
Dott. Biol. Fau. Lorenzo GAUDIANO
Dott. Agr. For. Mario STOMACI
Dott. Geol. Michele VALERIO

PROGETTISTI:

ATECH SOCIETÀ DI INGEGNERIA **PM** Innovative Engineering

Via Caduti di Nassirya 55 70124 Bari (BA) STUDIO P.M. SRL
e-mail: atech@atech.it Via dell'Artigianato 27 70100 Matera (MT)
e-mail: atech@legalmail.it e-mail: paolo.monfinesse@pm-studio.it
e-mail: studiopm@mypec.eu

DIRETTORE TECNICO
Dott. Ing. **CRAZIO TRICARICO**
Ordine Ingegneri di Bari n. 4985

PROVINCIA DI BARI
Sez. A - 4985
Dott. Ing. **Paolo MONFINESE**
Ordine Ingegneri di Bari n. 968

Dott. Ing. Alessio ANTEZZA
Ordine Ingegneri di Bari n. 10743

0	FEBBRAIO 2023	C.C.	A.A.	O.T.	Progetto definitivo
EM/REV.	DATA	REDATTO	VERIFICATO	APPROVATO	DESCRIZIONE