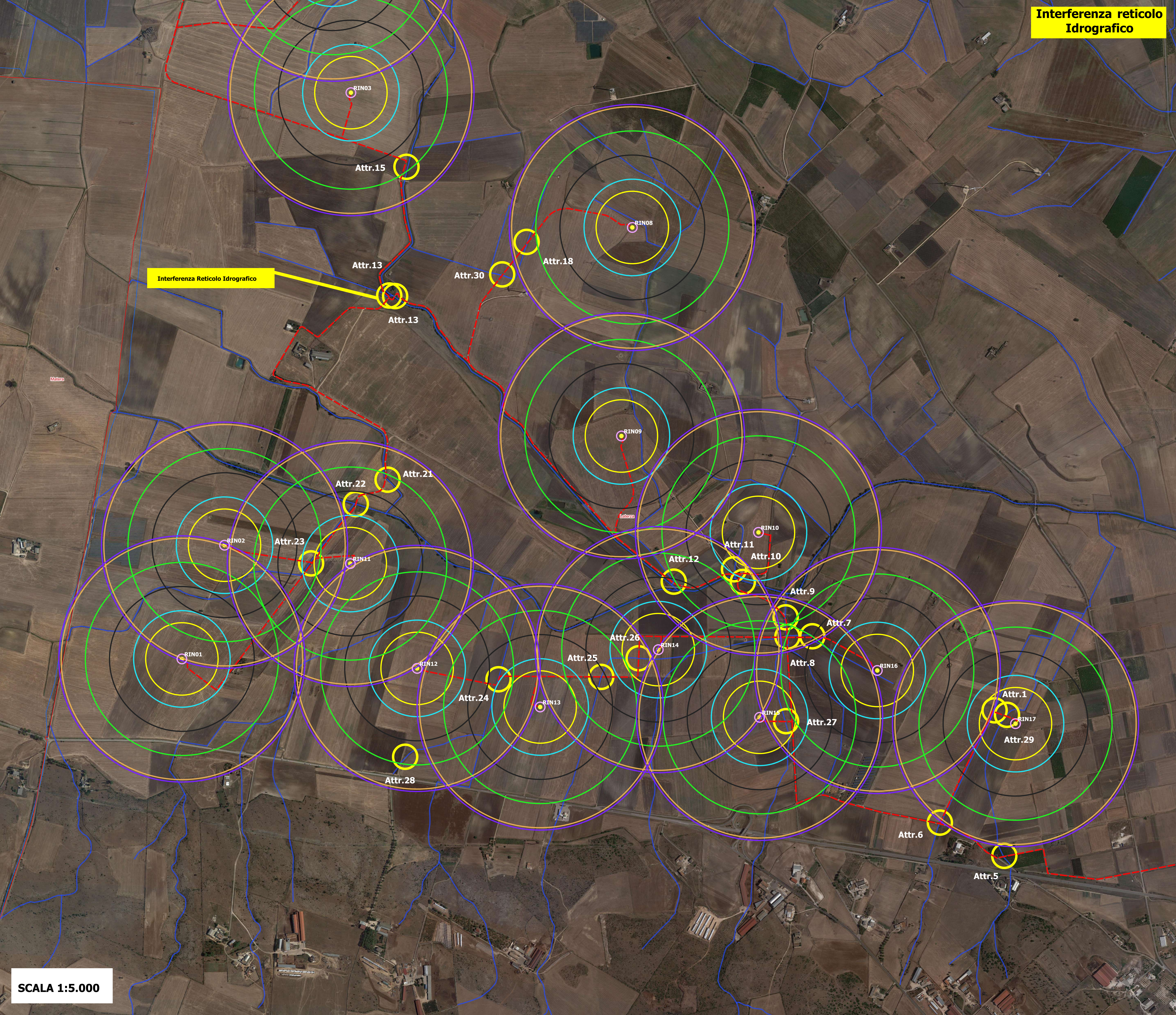


# Interferenza reticolo Idrografico

- LEGENDA**
- IMPIANTO\_LATERZA\_1
  - Cavalletto MT
  - Piazzola Def
  - Reticolo Idrografico
  - Com01012018\_WGS84
- 
- DISTANZA DI RISPETTO 20m
  - DISTANZA DI RISPETTO 150m
  - DISTANZA DI RISPETTO 200m
  - DISTANZA DI RISPETTO 300m
  - DISTANZA DI RISPETTO 400m
  - DISTANZA DI RISPETTO 500m
  - 3 DIAMETRI = 510m

Interferenza Reticolo Idrografico



REGIONE PUGLIA

Comune LATERZA

Comune CASTELLANETA

Provincia di TARANTO

**PROGETTO DEFINITIVO PER LA REALIZZAZIONE DI UN IMPIANTO EOLICO DENOMINATO "LATERZA 1" COSTITUITO DA 17 AEROGENERATORI CON POTENZA COMPLESSIVA DI 111,60 MW E RELATIVE OPERE DI CONNESSIONE ALLA R.T.N.**

PLANIMETRIA CON INDIVIDUAZIONE DI TUTTE LE INTERFERENZE E DISTANZE DI RISPETTO

ELABORATO EP09.2

**PROPRONTE:**

RINASCITA WIND S.R.L.  
Contrada Casapentima snc  
74014 Laterza (TA)  
pec: rinascitawind@pec.it

**PROGETTISTI:**

**ATECH** SOCIETA' DI INGEGNERIA  
Via Carducci di Navarra 55  
70124 Bari (BA)  
e-mail: atech@atech.it  
pec: atech@tecmat.it

**pm** Innovative Engineering  
STUDIO PM SRL  
Via dell'Industria 22 70100 Marone (BT)  
e-mail: pm@montefrese.com  
pec: studiopm@montefrese.com

**CONSULENTI:**

Dott.ssa Elisabetta NANNI  
Dott. Ing. Rocco CARONE  
Dott. Biol. Fau. Lorenzo GAUDIANO  
Dott. Agr. For. Mario STOMACI  
Dott. Geol. Michele VALERIO

**DIRETTORE TECNICO:**  
Dott. Ing. Grazia FRICARICO  
Ordine Ingegneri di Bari n. 4985  
C.A. n. 10743

**CONSULENTE:**  
Dott. Ing. ANTONIO ANTEZZA  
Ordine Ingegneri di Bari n. 10743  
C.A. n. 10743

SCALA 1:5.000

EM.REV.	DATA	REDATTO	VERIFICATO	APPROVATO	DESCRIZIONE
0	APRILE 2023	C.C.	A.A.	O.T.	Progetto definitivo