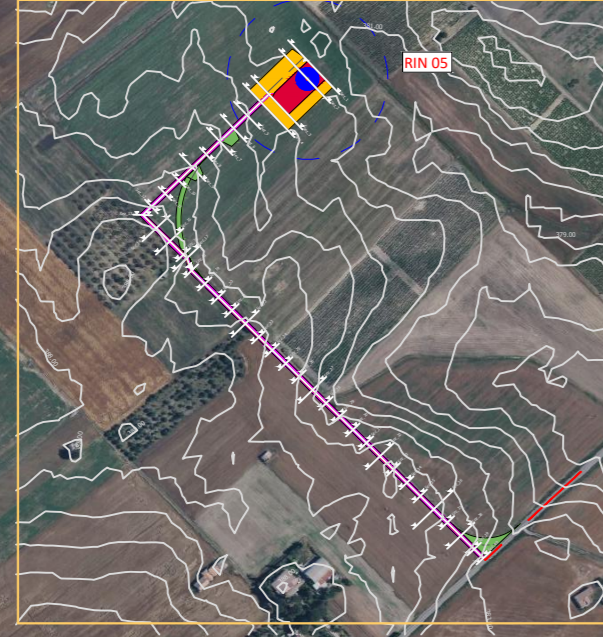
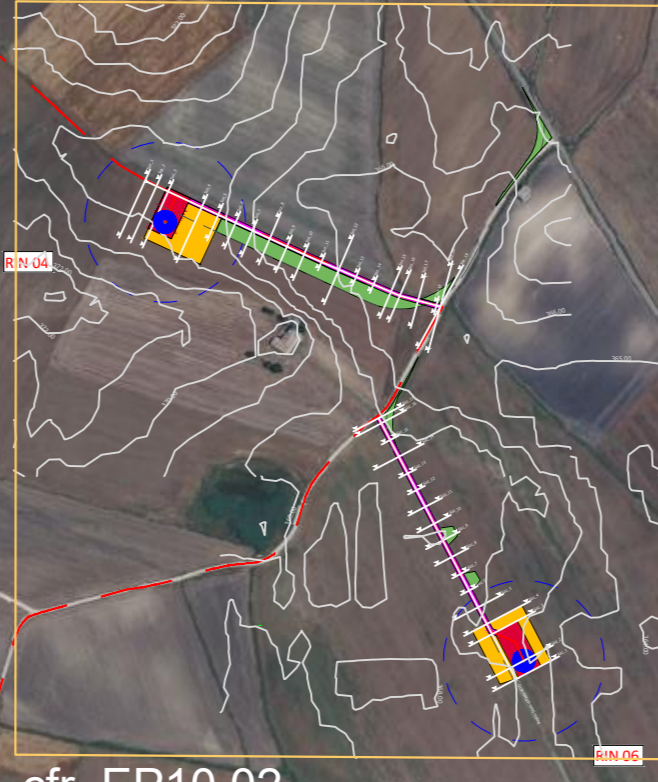


LEGENDA

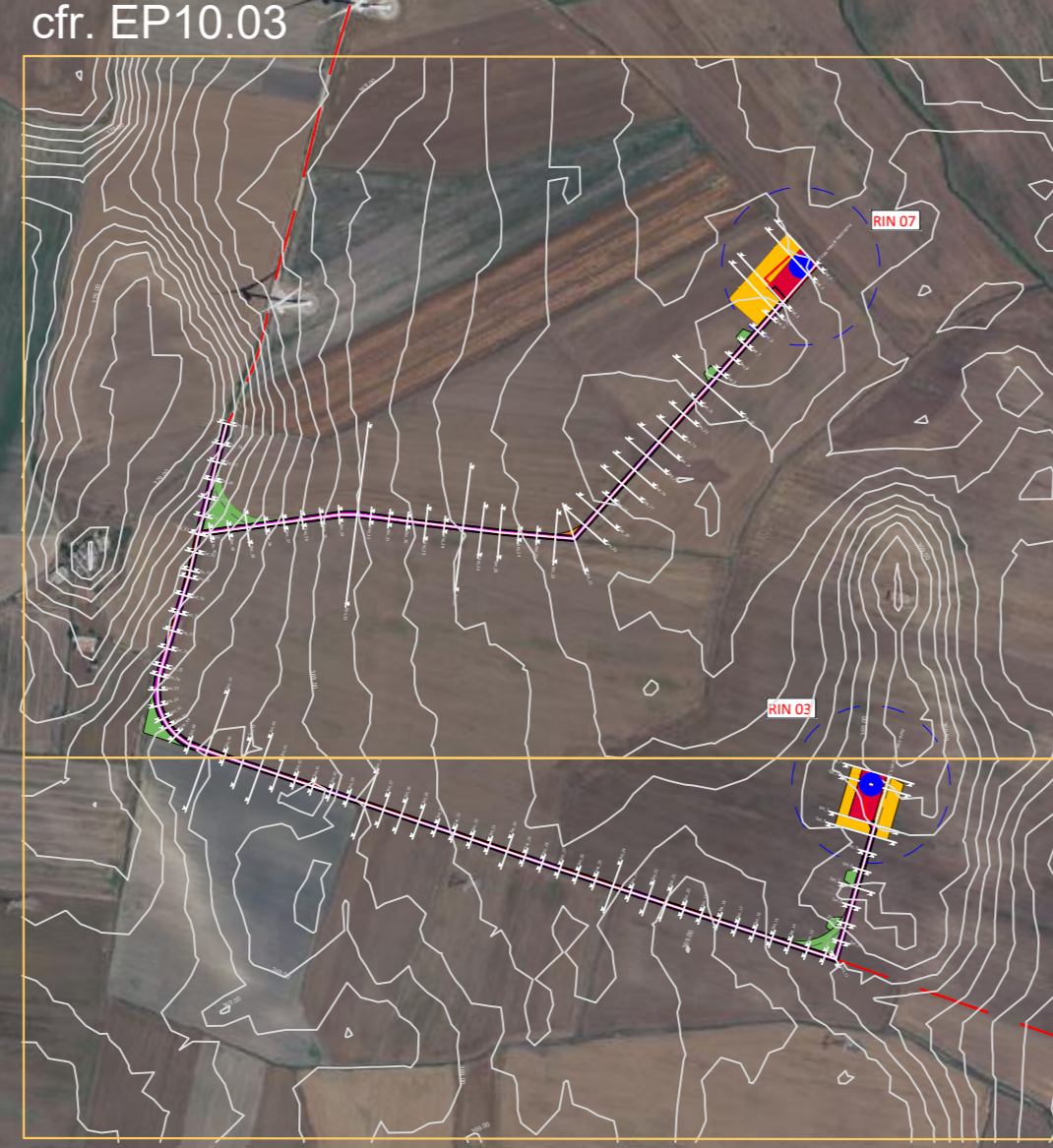
- Pilinto di fondazione
- Piazzola definitiva
- Piazzola temporanea
- - - Ingombro rotore
- Viabilità di nuova realizzazione permanente
- Viabilità di nuova realizzazione temporanea
- Cavidotto MT interno
- Cavidotto MT esterno
- Sottostazione Utente
- Stazione esistente "Castellaneta"
- Curve di livello a 1m
- Limite Regionale



cfr. EP10.01

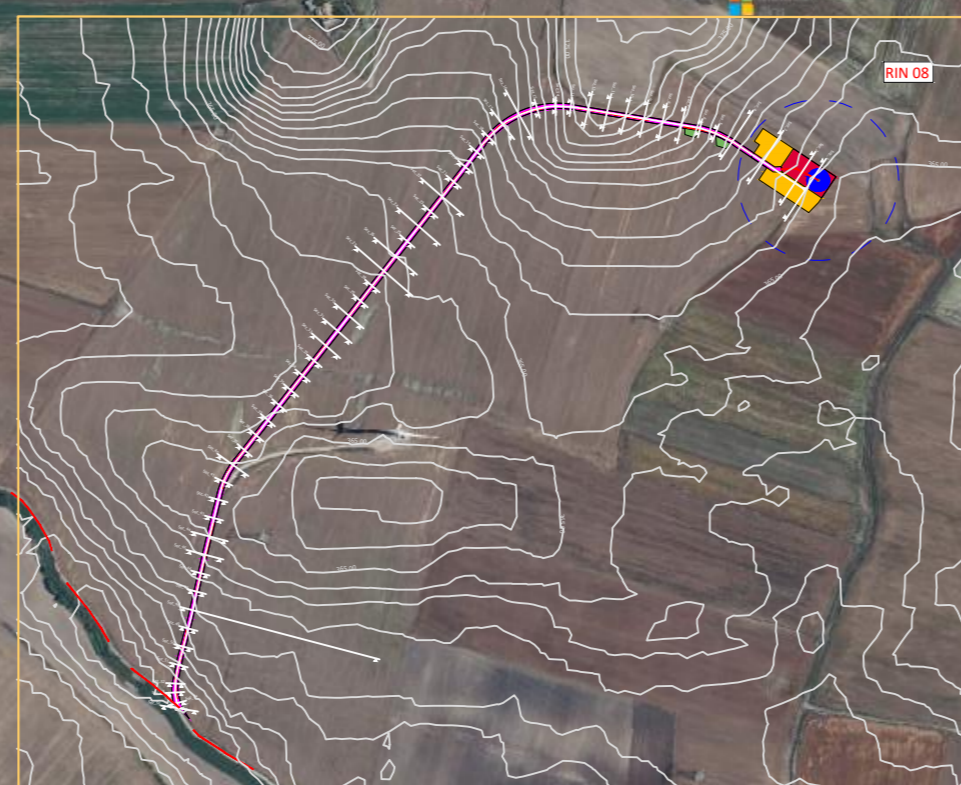


cfr. EP10.02

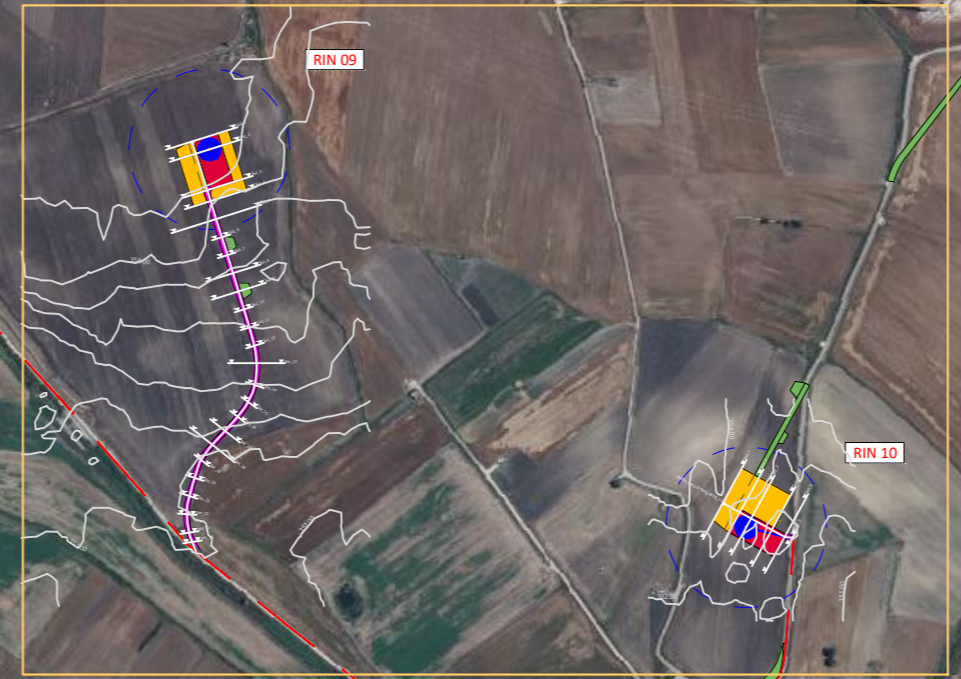


cfr. EP10.03

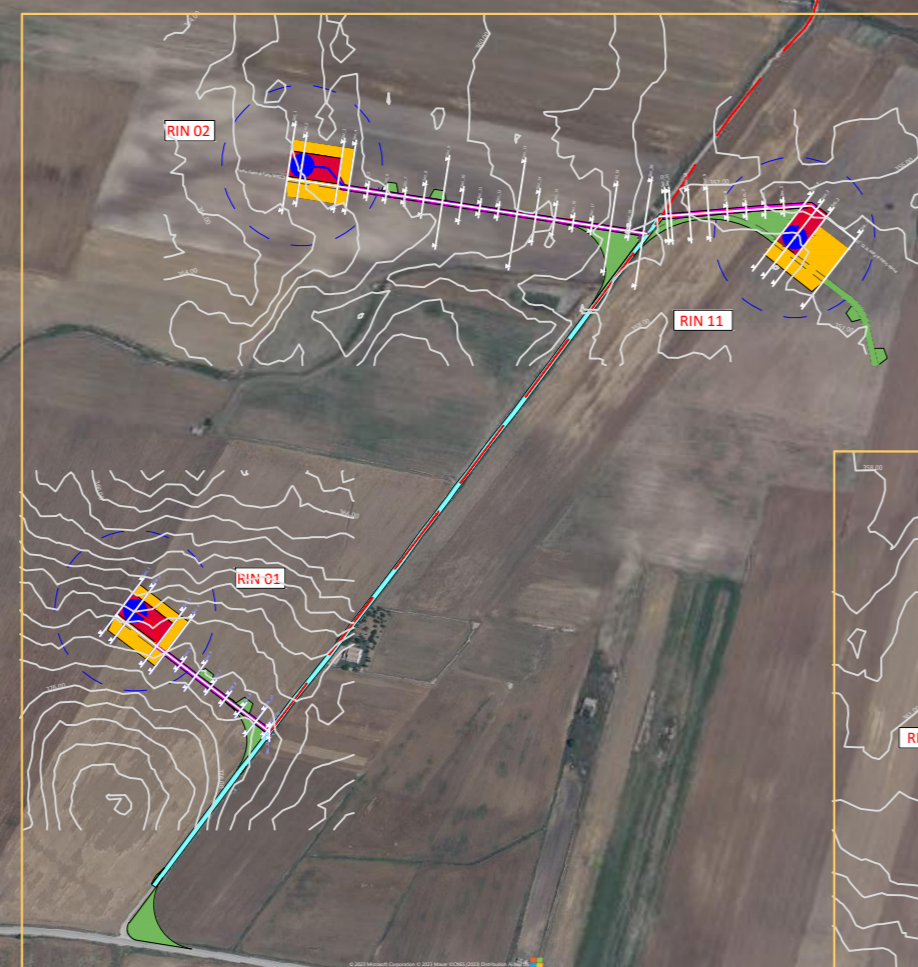
cfr. EP10.04



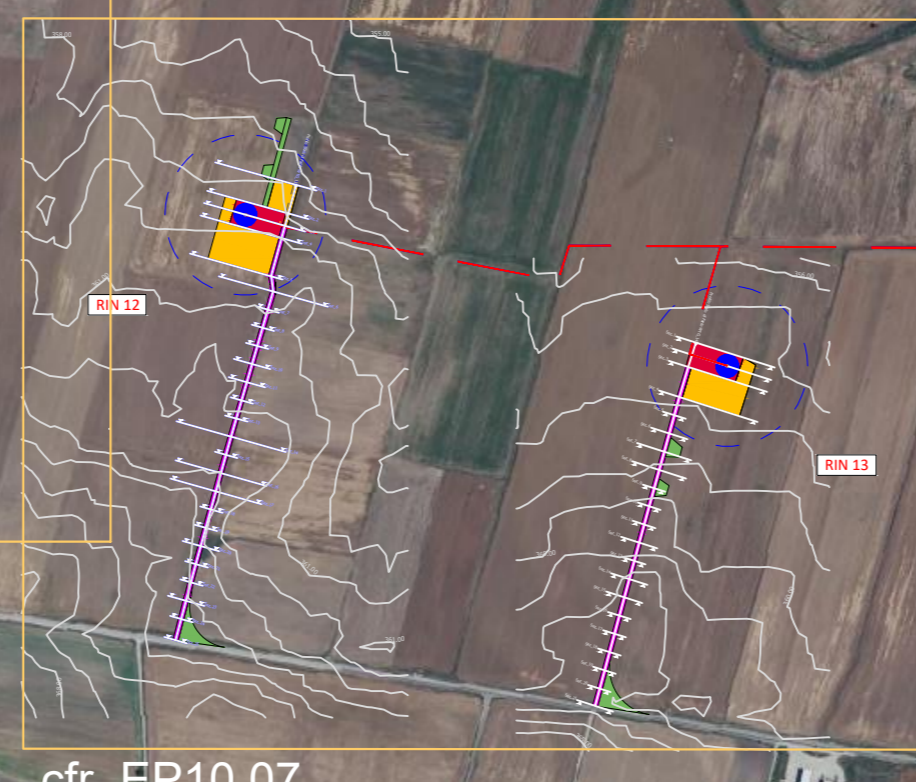
cfr. EP10.05



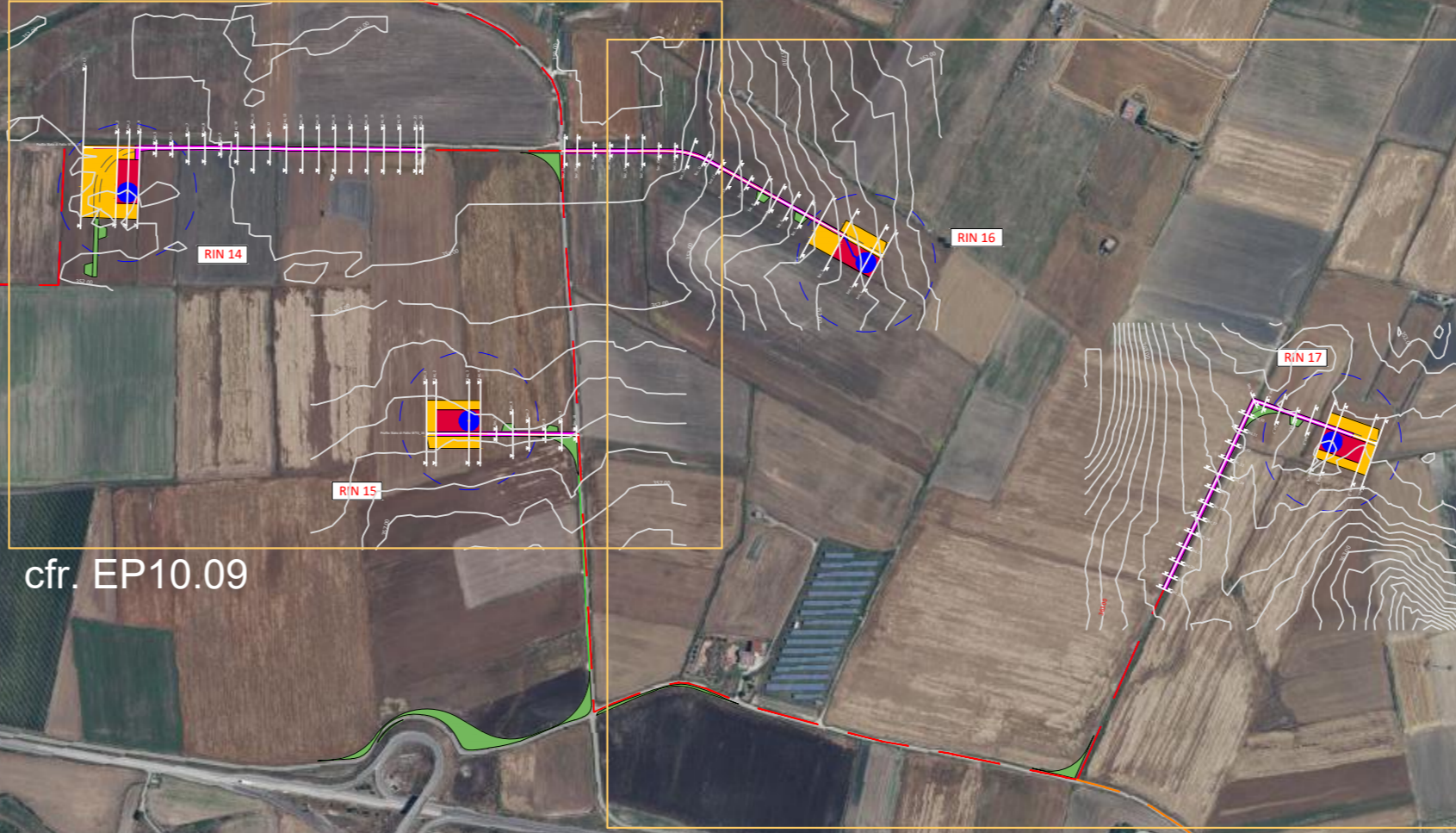
cfr. EP10.08



cfr. EP10.06



cfr. EP10.07



cfr. EP10.09

cfr. EP10.10



PROGETTO DEFINITIVO PER LA REALIZZAZIONE DI UN IMPIANTO EOLICO DENOMINATO "LATERZA 1" COSTITUITO DA 17 AEROGENERATORI CON POTENZA COMPLESSIVA DI 111,60 MW E RELATIVE OPERE DI CONNESSIONE ALLA R.T.N.

Planimetria stradale e piazzole - Quadro di unione ELABORATO EP10.11

<p>PROPRONTE:</p> <p>RINASCITA WIND S.R.L. Contrada Casapantina snc 74014 Laterza (TA) pec: rinascitawind@pec.it</p> <p>cod. id.: E-LARIN</p> <p>CONSULENTI:</p> <p>Dott.ssa Elisabetta NANNI Dott. Ing. Rocco CARONE Dott. Biol. Fau. Lorenzo GAUDIANO Dott. Agr. For. Mario STOMACI Dott. Geol. Michele VALERIO</p>	<p>PROGETTISTI:</p> <p>A TECH P M SOCIETÀ DI INGEGNERIA Innovative Engineering Via Carducci di Nassetta 55 STUDIO P.M. SRL 70124 Bari (BA) Via dell'Industria 27 71010 Mottola (MT) email: atech@atech.it email: pm@pmstudio.it pec: atech@pec.it pec: studiopi@pmstudio.it</p> <p>DIRETTORE TECNICO Dott. Ing. Grazia FRICARICO Ordine Ingegneri di Bari n. 4985 (Sez. A - 4985)</p> <p>CONSULENTE Dott. Ing. Alessio ANTEZZA Ordine Ingegneri di Bari n. 10743 (Sez. A - 10743)</p> <p>Dott. Ing. Paolo MONTENEFSE Ordine Ingegneri di Bari n. 4985 (Sez. A - 4985)</p>
---	--

0	MARZO 2023	C.C.	A.A.	O.T.	Progetto definitivo
EM.REV.	DATA	REDATTO	VERIFICATO	APPROVATO	DESCRIZIONE

