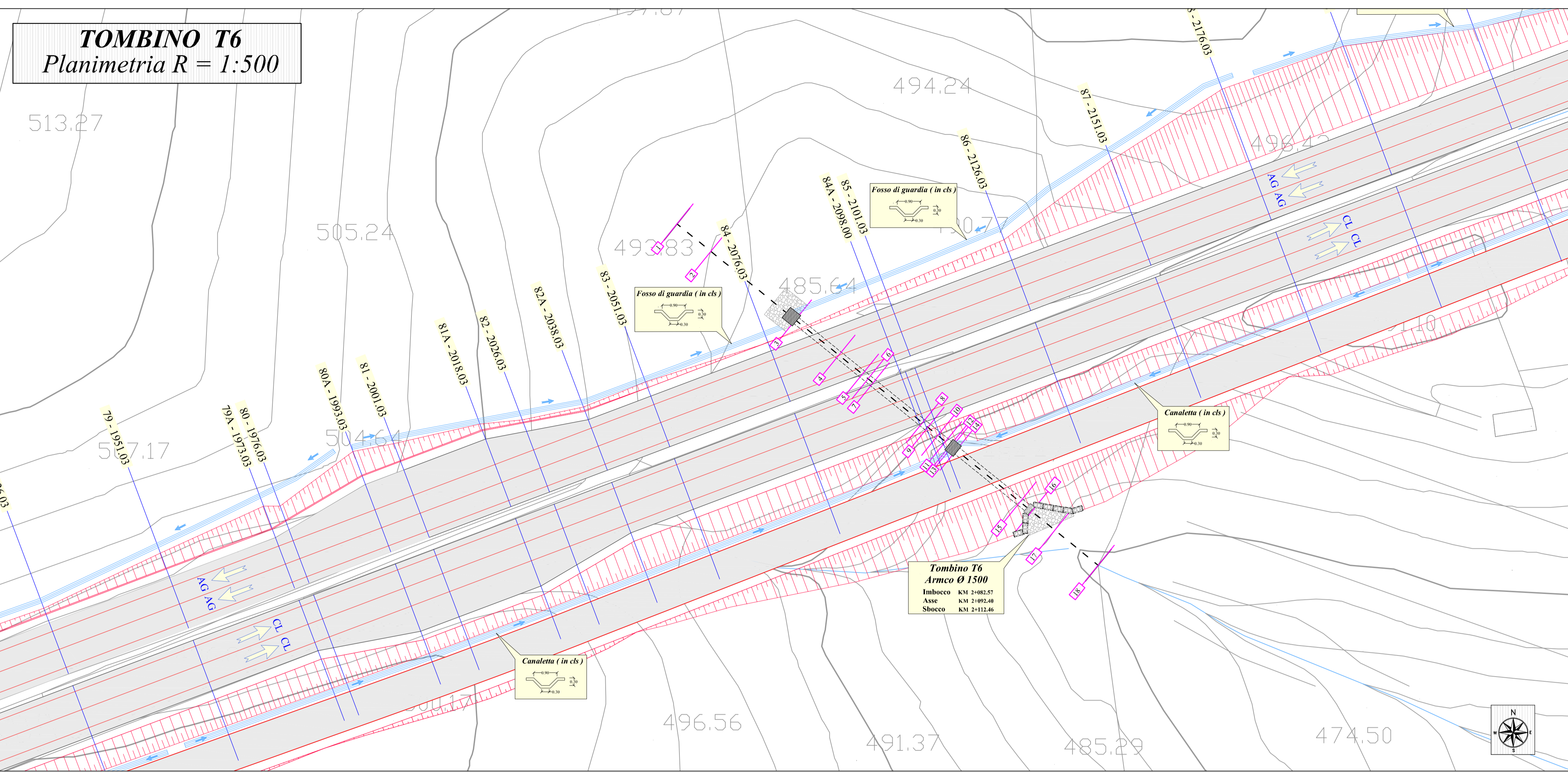
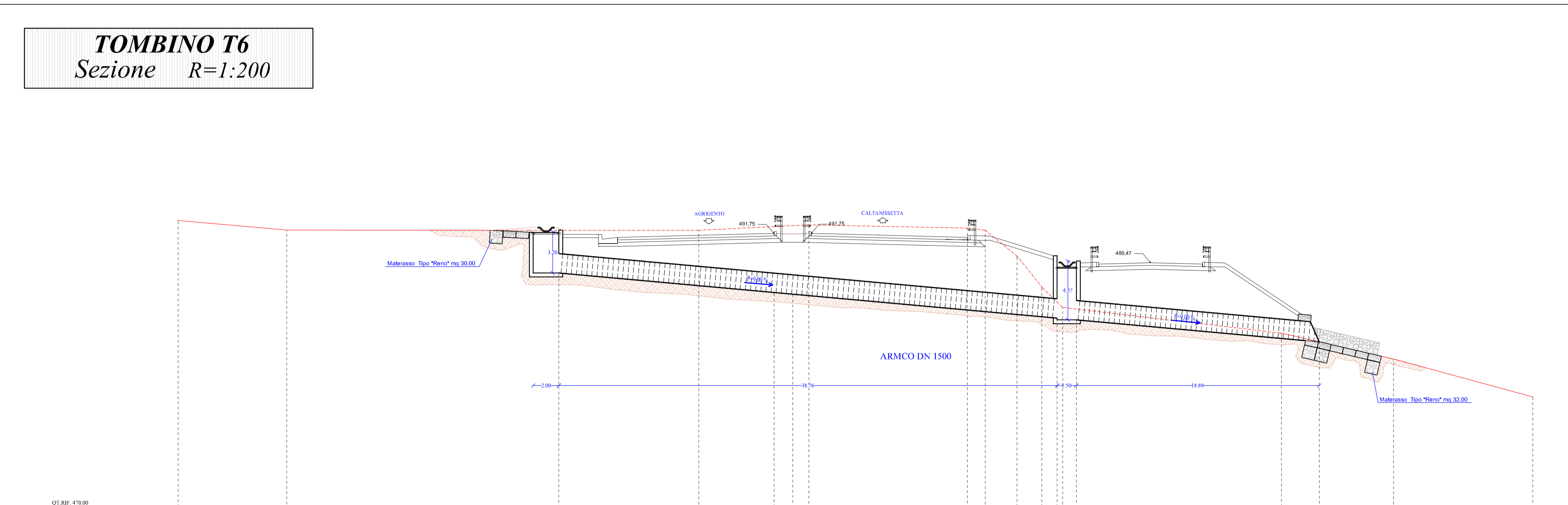


TOMBINO T6
Planimetria R = 1:500



Tombino T6
Armco Ø 1500
Imbocco KM 2+492.57
Asse KM 2+492.60
Shocco KM 2+112.46

TOMBINO T6
Sezione R=1:200



NUMERO SEZIONI	1	2	3	4	5	6	7	8	9	10	11	12	13	14	15	16	17	18							
QUOTE TERRENO	492.76	492.01	492.00	492.00	492.17	492.36	492.42	492.17	492.00	490.00	487.58	486.42	486.00	485.87	484.00	483.32	482.00	479.04							
QUOTE SCORRIMENTO ACQUA			488.68		487.16	487.03	486.92				485.17	485.03			483.32	483.32	482.00								
DISTANZE PARZIALI		8.46			21.17			10.87		5.87	1.45	1.25		12.34	1.38	2.48	1.93	1.19	10.07	15.95	2.94	5.78	10.84		
DISTANZE PROGRESSIVE	0.00		8.46		29.63			40.50		46.37	47.82	49.07		61.41	62.79	65.27	67.20	68.39	68.82	69.89		85.84	88.78	94.56	105.40



ANAS S.p.A.
Direzione Centrale Programmazione Progettazione

CORRIDOIO PLURIMODALE TIRRENICO-NORD EUROPA
ITINERARIO AGRIGENTO - CALTANISSETTA-A19
S.S. N° 640 "DI PORTO EMPEDOCLE"
AMMODERNAMENTO E ADEGUAMENTO ALLA CAT. B DEL D.M. 5.11.2001
Dal km 44+000 allo svincolo con l'A19

PROGETTO DEFINITIVO

<p>GRUPPO DI PROGETTAZIONE</p> <p>ATI: TECHNITAL s.p.a. (mandataria) S.I.S. Studio di Ingegneria Stradale s.r.l. DELTA Ingegneria s.r.l. INFRATEC s.r.l. Consulting Engineering PROGIN s.p.a.</p>	<p>I RESPONSABILI DI PROGETTO</p> <p>Dott. Ing. M. Raccosta Ordine Ing. Verona n° 1565 Prof. Ing. A. Bevilacqua Ordine Ing. Palermo n° 4058 Dott. Ing. M. Carino Ordine Ing. Agrigento n° 4628 Dott. Ing. N. Troccoli Ordine Ing. Potenza n° 836 Dott. Ing. S. Esposito Ordine Ing. Roma n° 20837</p> <p>IL GEOLOGO</p> <p>INTEGRAZIONI PRESTAZIONI SPECIALISTICHE</p> <p>Dott. Ing. M. Raccosta</p>	
<p>VISTO: IL RESPONSABILE DEL PROCEDIMENTO</p> <p>Dott. Ing. Massimiliano Fidenzi</p>	<p>VISTO: IL RESPONSABILE DEL SERVIZIO PROGETTAZIONE</p> <p>Dott. Ing. Antonio Valente</p>	<p>DATA</p> <p>PROTOCOLLO</p>

ATTRaversamenti IDRAULICI
PLANIMETRIA E SEZIONE TOMBINO T6

CODICE PROGETTO	NOME FILE	REVISIONE	FOGLIO	SCALA:
L0407B D 0501	ID04-IDR-PS06.dwg	B	06 di 37	1:500 1:200
D				
C				
B	REVISIONE a seguito istruttoria ANAS 19/03/07	Aprile 2007	A. Mita	F. Arciuli
A	EMISSIONE	Ottobre 2006	A. Mita	F. Arciuli
REV.	DESCRIZIONE	DATA	VERIFICATO RESP. TECNICO	APPROVATO RESP. DI SETTORE