

REGIONE PUGLIA

Provincia di TARANTO



Comune  
LATERZA



Comune  
CASTELLANETA



**PROGETTO DEFINITIVO PER LA REALIZZAZIONE DI UN IMPIANTO  
EOLICO DENOMINATO "LATERZA 1" COSTITUITO DA  
17 AEROGENERATORI CON POTENZA COMPLESSIVA DI 111,60 MW  
E RELATIVE OPERE DI CONNESSIONE ALLA R.T.N.**

**COPERTURA SUOLO**

ELABORATO

**PR14.5**

**PROPONENTE:**

**RINASCITA WIND S.R.L.**  
Contrada Cacapentima snc  
74014 Laterza (TA)  
pec: rinascitawind@pec.it

cod. id.: E-LARIN

**CONSULENTI:**

Dott.ssa Elisabetta NANNI  
Dott. Ing. Rocco CARONE  
Dott. Biol. Fau. Lorenzo GAUDIANO  
Dott. Agr. For. Mario STOMACI  
Dott. Geol. Michele VALERIO

**PROGETTISTI:**



Via Caduti di Nassirya 55  
70124 Bari (BA)  
e-mail: atechsrli@libero.it  
pec: atechsrli@legalmail.it

STUDIO PM SRL  
Via dell'Artigianato 27 75100 Matera (MT)  
e-mail: paolo.montefinese@pm-studio  
pec: studiopm@mypec.eu

DIRETTORE TECNICO  
Dott. Ing. Orazio TRICARICO  
Ordine Ingegneri di Bari n. 4985



Dott. Ing. Paolo MONTEFINESE  
Ordine Ingegneri di Matera n. 968

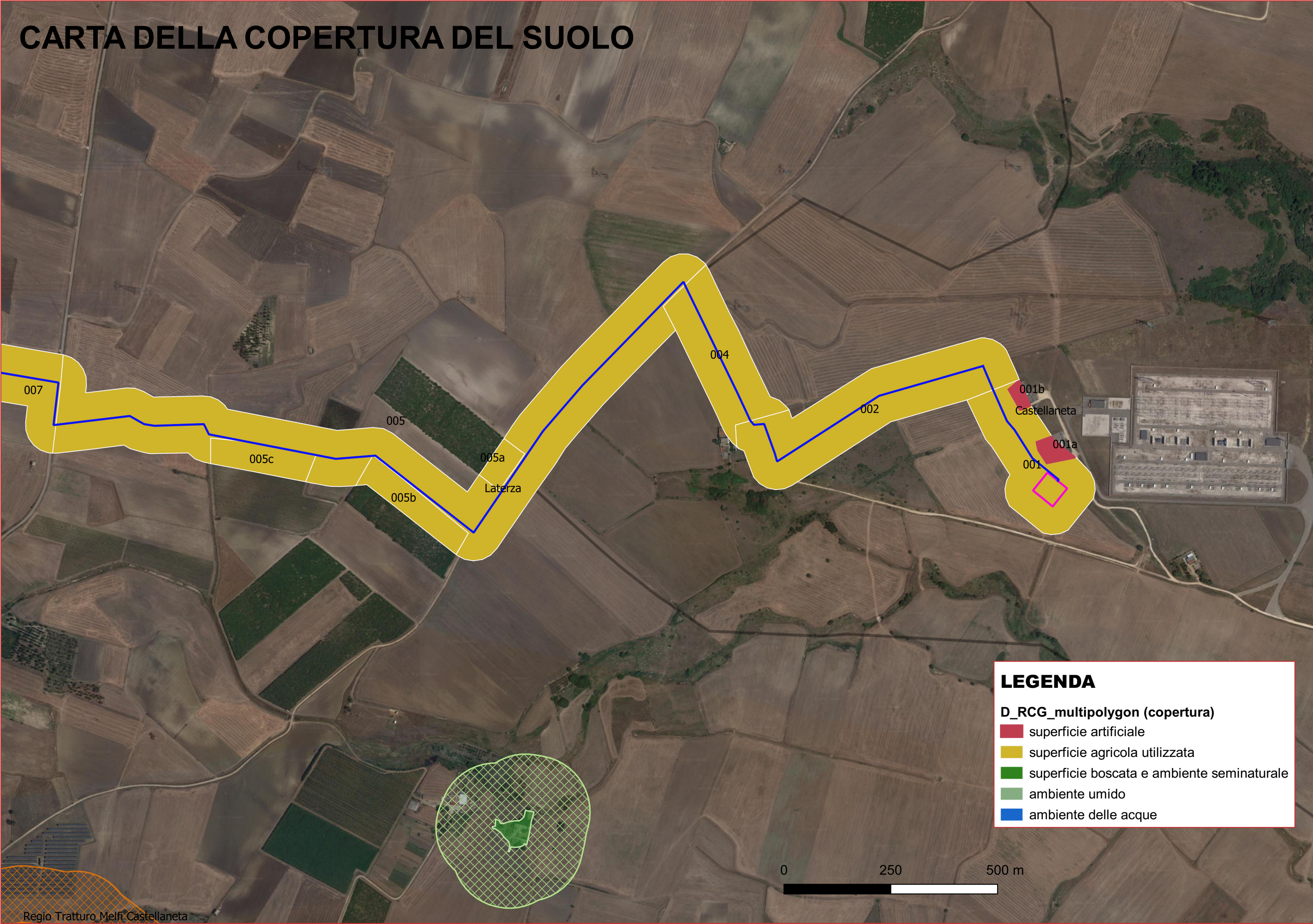


Dott. Ing. Alessandro ANTEZZA  
Ordine Ingegneri di Bari n. 10743



0	APRILE 2023	C.C.	A.A.	O.T.	Progetto definitivo
EM./REV.	DATA	REDATTO	VERIFICATO	APPROVATO	DESCRIZIONE

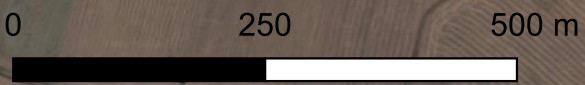
# CARTA DELLA COPERTURA DEL SUOLO



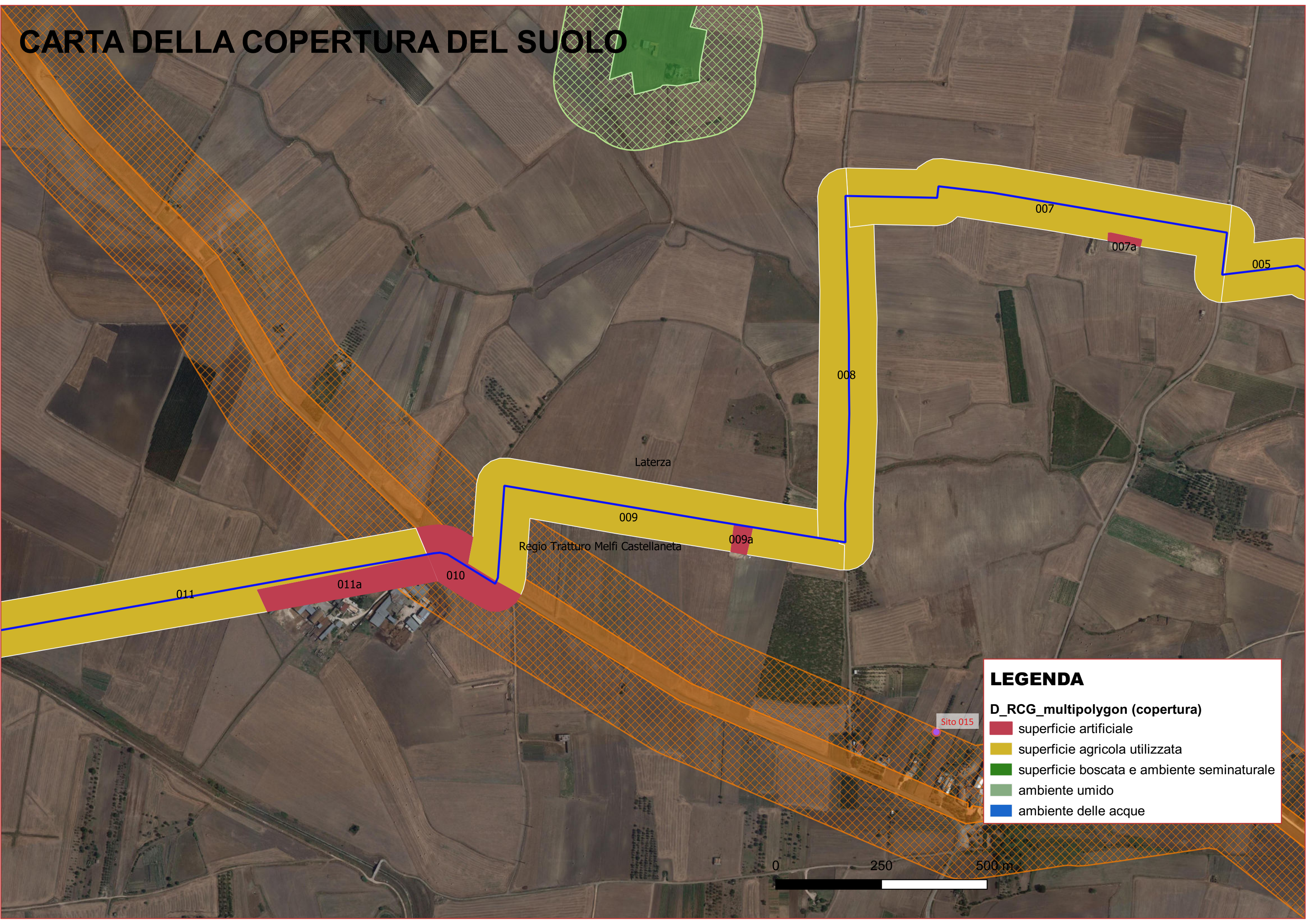
**LEGENDA**

**D\_RCG\_multipolygon (copertura)**

- superficie artificiale
- superficie agricola utilizzata
- superficie boscata e ambiente seminaturale
- ambiente umido
- ambiente delle acque



# CARTA DELLA COPERTURA DEL SUOLO

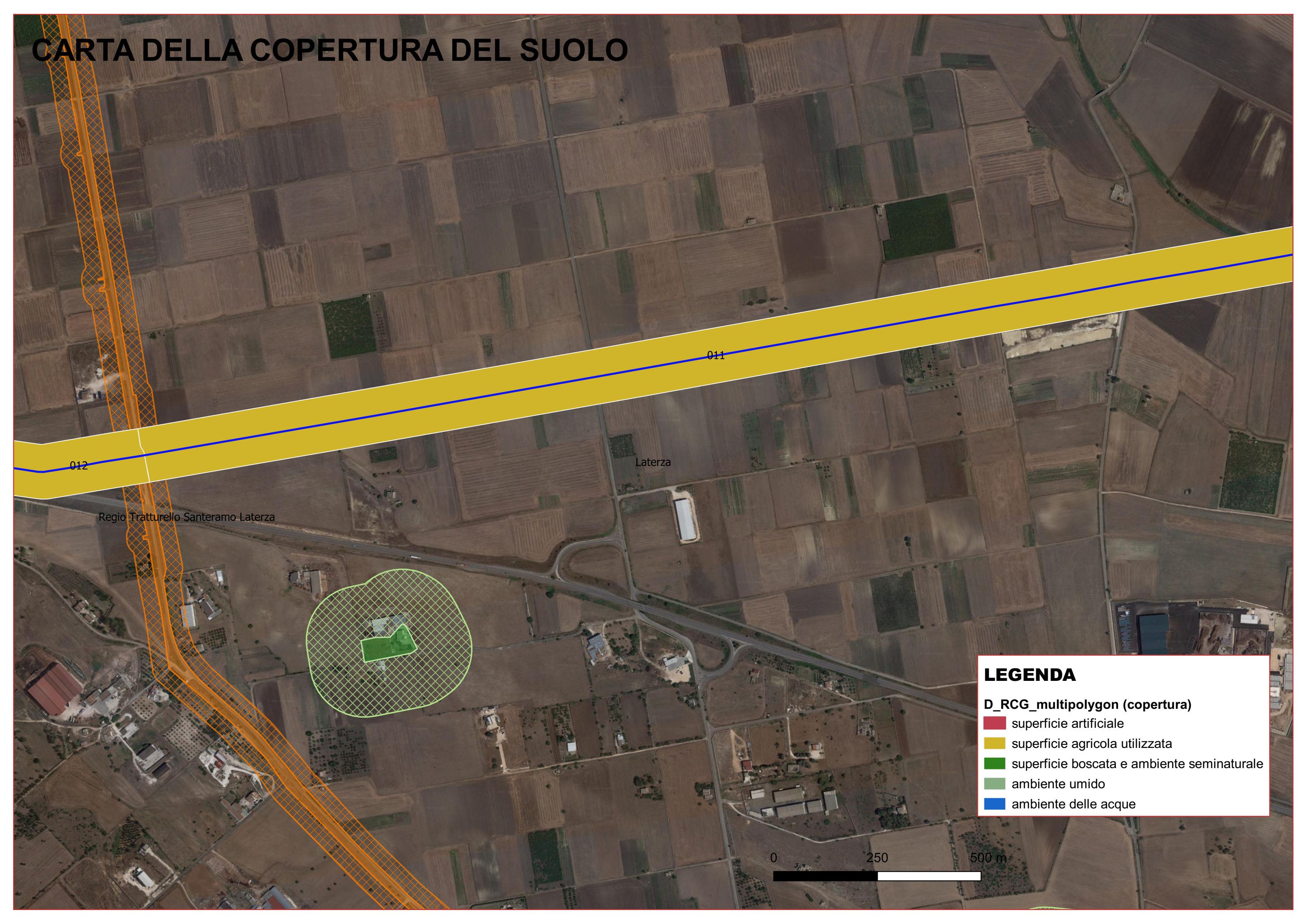


**LEGENDA**

**D\_RCG\_multipolygon (copertura)**

- superficie artificiale
- superficie agricola utilizzata
- superficie boscata e ambiente seminaturale
- ambiente umido
- ambiente delle acque

# CARTA DELLA COPERTURA DEL SUOLO

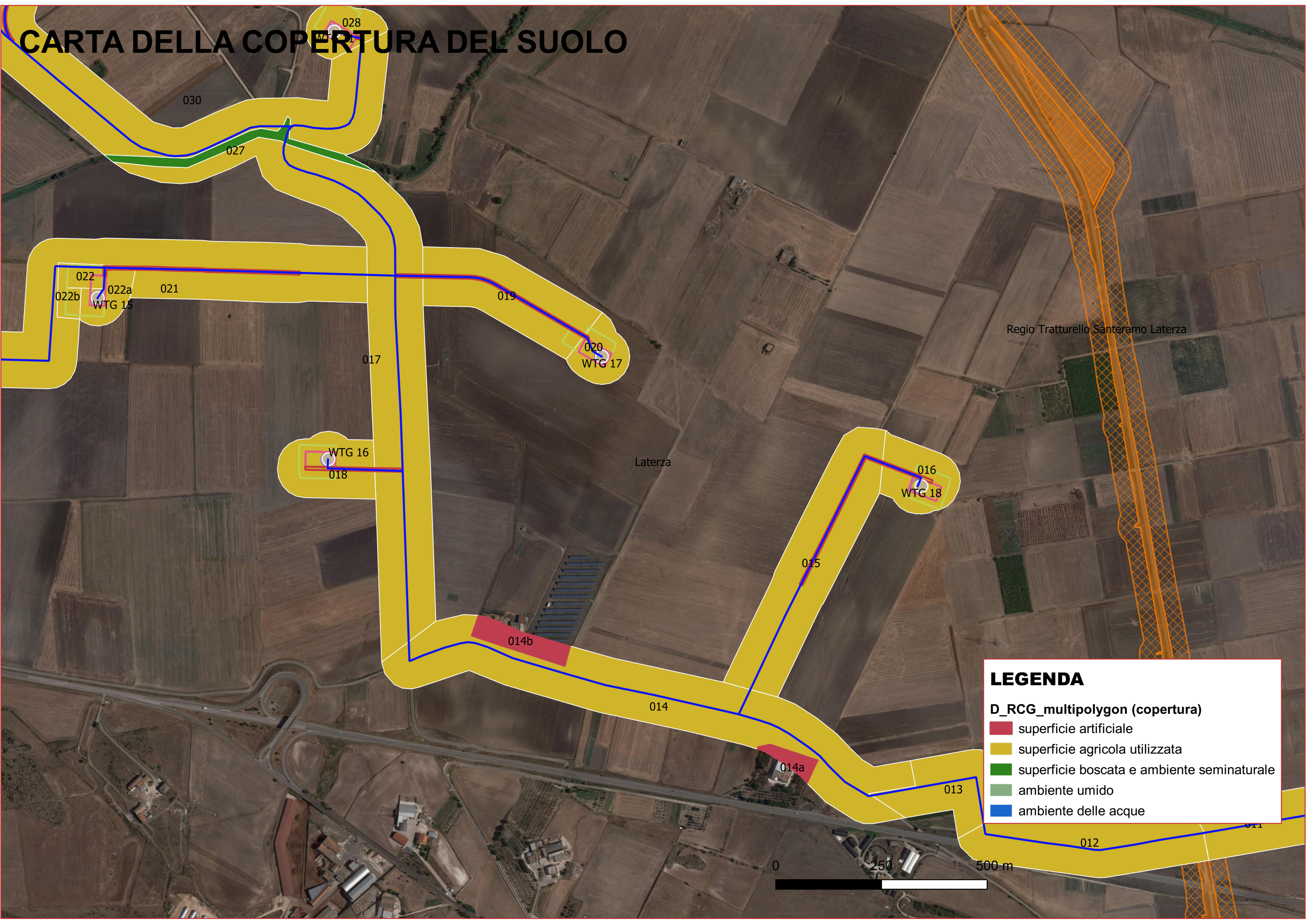


**LEGENDA**

**D\_RCG\_multipolygon (copertura)**

- superficie artificiale
- superficie agricola utilizzata
- superficie boscata e ambiente seminaturale
- ambiente umido
- ambiente delle acque

# CARTA DELLA COPERTURA DEL SUOLO



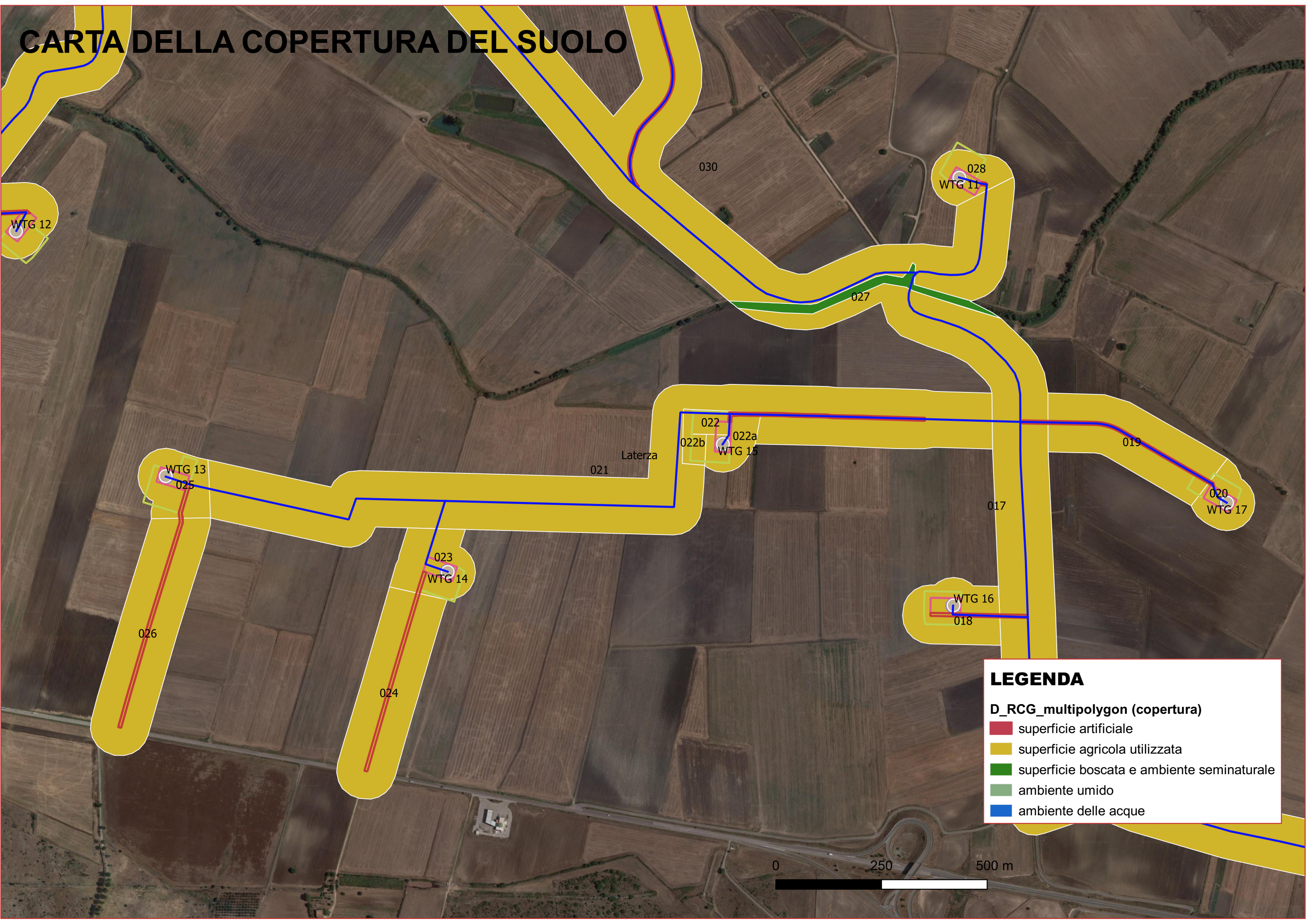
**LEGENDA**

**D\_RCG\_multipolygon (copertura)**

- superficie artificiale
- superficie agricola utilizzata
- superficie boscata e ambiente seminaturale
- ambiente umido
- ambiente delle acque



# CARTA DELLA COPERTURA DEL SUOLO

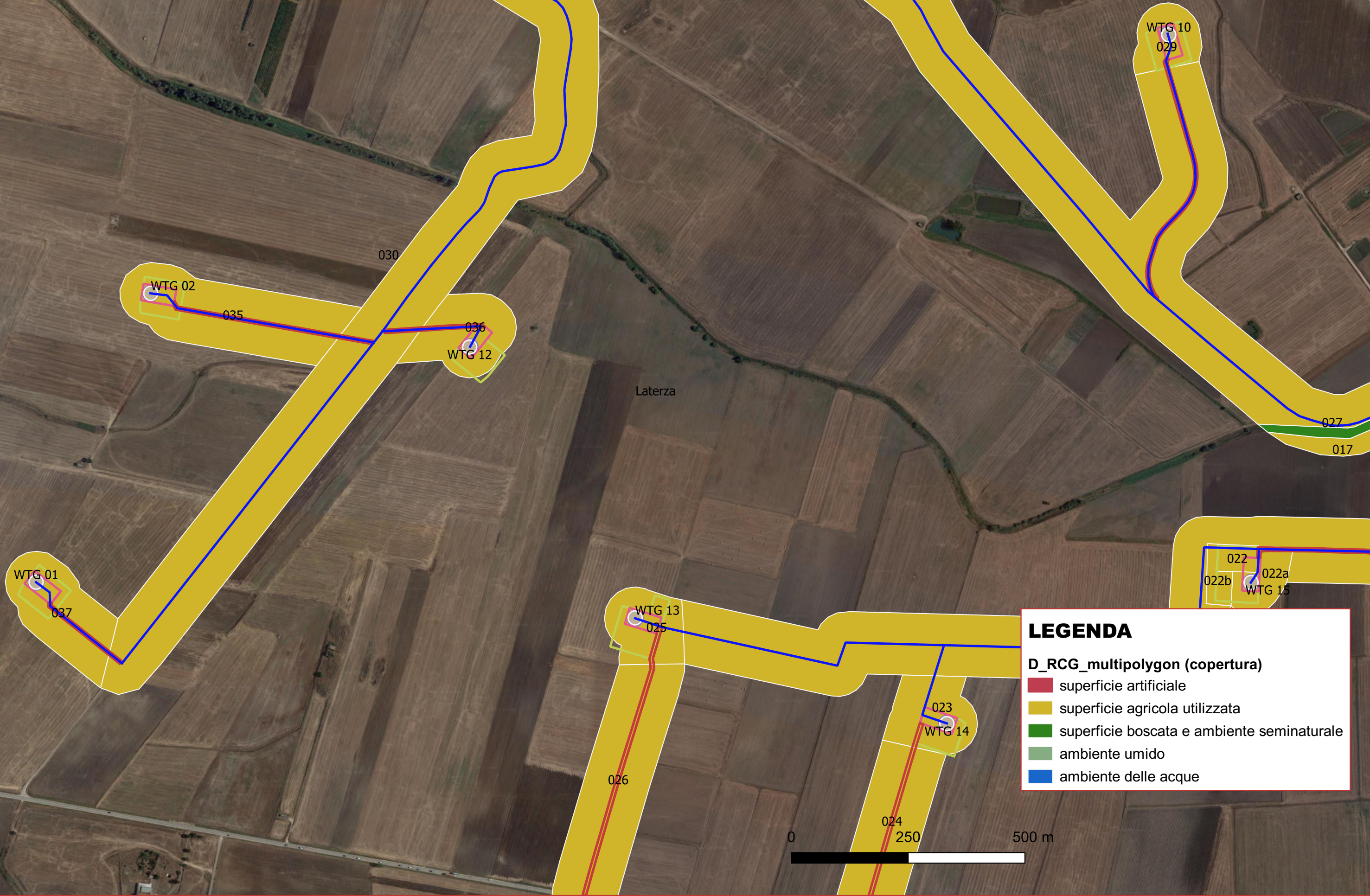


**LEGENDA**

**D\_RCG\_multipolygon (copertura)**

- superficie artificiale
- superficie agricola utilizzata
- superficie boscata e ambiente seminaturale
- ambiente umido
- ambiente delle acque

# CARTA DELLA COPERTURA DEL SUOLO



**LEGENDA**

**D\_RCG\_multipolygon (copertura)**

- superficie artificiale
- superficie agricola utilizzata
- superficie boscata e ambiente seminaturale
- ambiente umido
- ambiente delle acque

# CARTA DELLA COPERTURA DEL SUOLO

034

031

Regio Tratturello Santeramo Laterza

031

WTG 09

030a

030b

Laterza

030

WTG 10

029

## LEGENDA

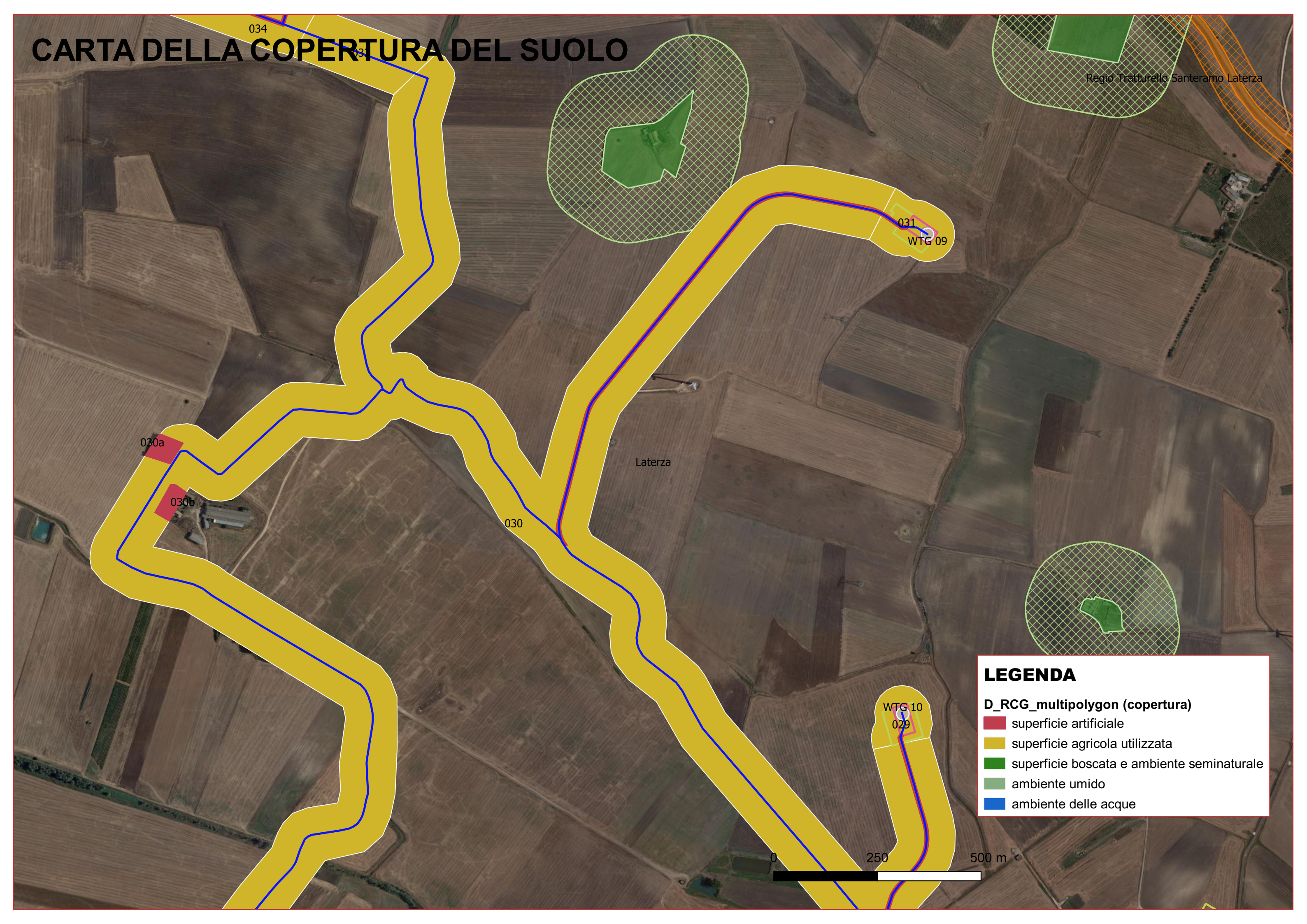
### D\_RCG\_multipolygon (copertura)

- superficie artificiale
- superficie agricola utilizzata
- superficie boscata e ambiente seminaturale
- ambiente umido
- ambiente delle acque

0

250

500 m





# CARTA DELLA COPERTURA DEL SUOLO

Regio Tratturello Santeramo Laterza

WTG 08  
038

034

Laterza

WTG 03  
033

032

Matera

**LEGENDA**

**D\_RCG\_multipolygon (copertura)**

- superficie artificiale
- superficie agricola utilizzata
- superficie boscata e ambiente seminaturale
- ambiente umido
- ambiente delle acque

0 250 500 m

030

031

WTG 09

# CARTA DELLA COPERTURA DEL SUOLO

Matera

WTS0

Regio Tratturello Santeramo Laterza

Regio Tratturello Santeramo Laterza

Regio Tratturo Melfi Castellaneta

WTG 05

043

044

042

041

WTG 04

040

Regio Tratturello Santeramo Laterza

Laterza

034

039

WTG 07

**LEGENDA**

**D\_RCG\_multipolygon (copertura)**

- superficie artificiale
- superficie agricola utilizzata
- superficie boscata e ambiente seminaturale
- ambiente umido
- ambiente delle acque

