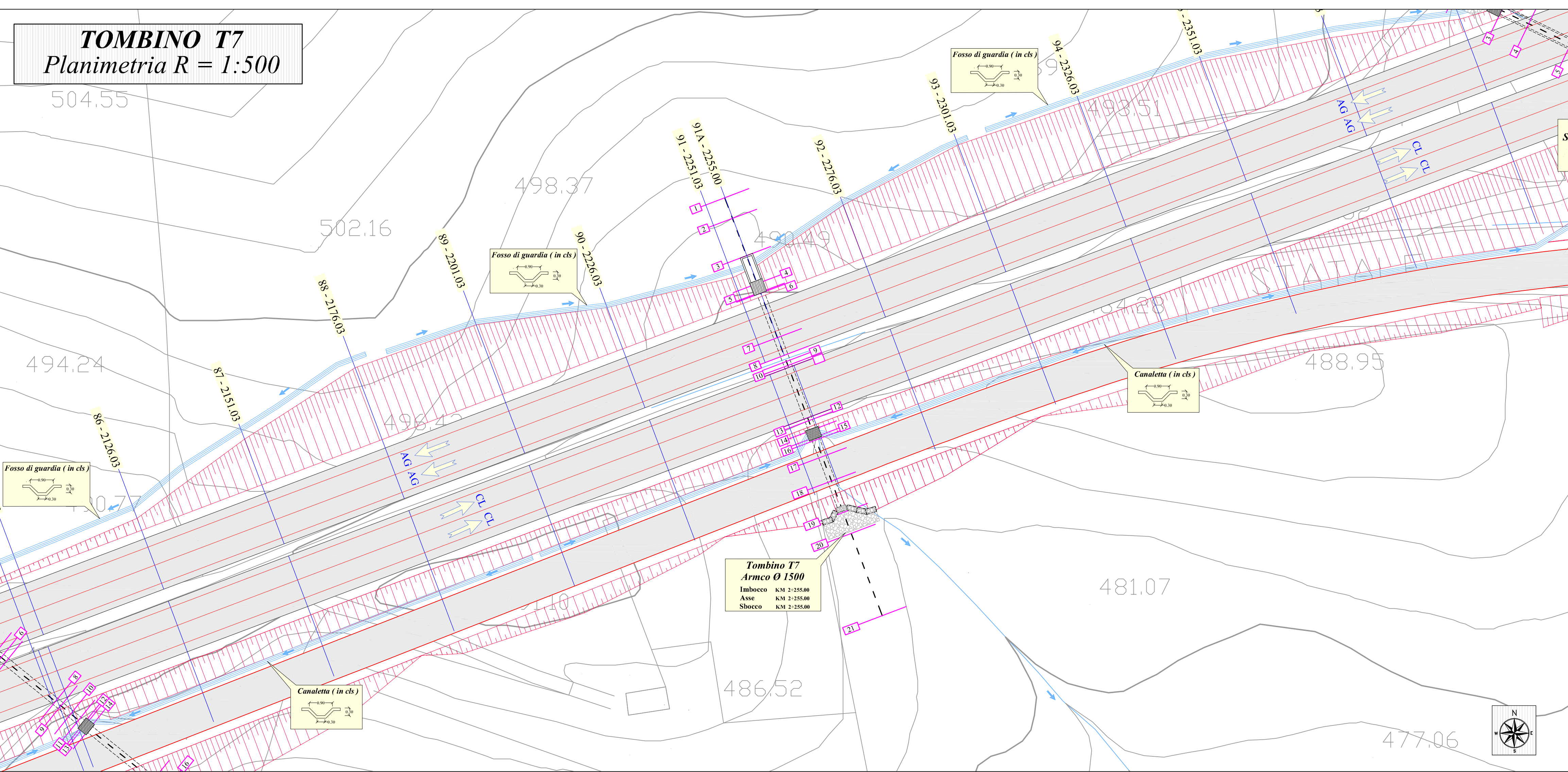
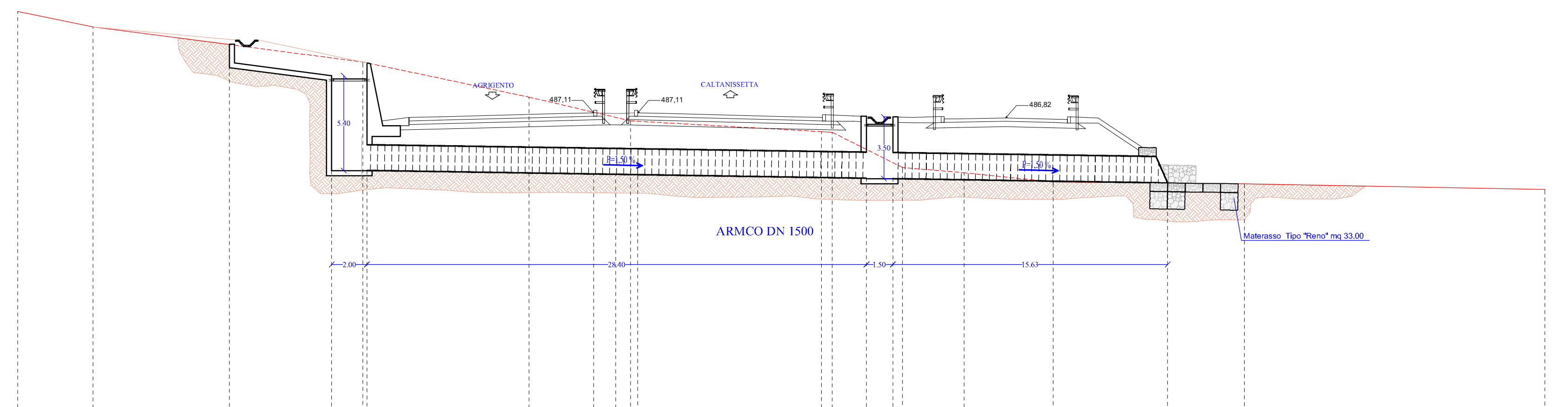


TOMBINO T7
Planimetria R = 1:500



Tombino T7
Armco Ø 1500
Imbocco KM 2+255.00
Asse KM 2+255.00
Sbocco KM 2+255.00

TOMBINO T7
Sezione R=1:200



NUMERO SEZIONI	1	2	3	4	5	6	7	8	9	10	11	12	13	14	15	16	17	18	19	20	21
QUOTE TERRENO	-492.88	-492.00	-490.99	-490.23	-490.00	-489.95	-488.00	-487.14	-486.85	-486.65	-486.65	-486.04	-486.00	-485.02	-484.26	-484.00	-483.70	-483.17	-483.12	-483.06	-482.75
QUOTE SCORRIMENTO ACQUA				-483.82	-483.82			-483.63	-483.61	-483.59			-483.39	-483.36					-483.12		
DISTANZE PARZIALI		4.28	7.75	5.82	1.78	9.22	3.68	1.25	0.20	10.45	0.01	1.95	1.50	3.49	5.07	6.51	4.36			17.10	
DISTANZE PROGRESSIVE	0.00	4.28	12.03	17.85	19.63	28.85	29.07	32.75	34.00	34.85	45.30	45.70	46.31	48.26	49.76	50.31	53.80	58.87	65.38	69.74	86.84



ANAS S.p.A.

Direzione Centrale Programmazione Progettazione

CORRIDOIO PLURIMODALE TIRRENICO-NORD EUROPA
ITINERARIO AGRIGENTO - CALTANISSETTA-A19
S.S. N° 640 "DI PORTO EMPEDOCLE"
AMMODERNAMENTO E ADEGUAMENTO ALLA CAT. B DEL D.M. 5.11.2001
Dal km 44+000 allo svincolo con l'A19

PROGETTO DEFINITIVO

<p>GRUPPO DI PROGETTAZIONE</p> <p>ATI: TECHNITAL s.p.a. (mandataria) S.I.S. Studio di Ingegneria Stradale s.r.l. DELTA Ingegneria s.r.l. INFRATEC s.r.l Consulting Engineering PROGIN s.p.a.</p>	<p>I RESPONSABILI DI PROGETTO</p> <p>Dott. Ing. M. Raccosta Ordine Ing. Venezia n° 43995 Prof. Ing. A. Bevilacqua Ordine Ing. Palermo n° 4056 Dott. Ing. M. Carfino Ordine Ing. Agrigento n° 4828 Dott. Ing. N. Troccoli Ordine Ing. Potenza n° 636 Dott. Ing. S. Esposito Ordine Ing. Roma n° 20837</p> <p>IL GEOLOGO</p> <p>INTEGRAZIONI PRESTAZIONI SPECIALISTICHE</p> <p style="text-align: right;">Dott. Ing. M. Raccosta</p>	
<p>VISTO: IL RESPONSABILE DEL PROCEDIMENTO</p> <p>Dott. Ing. Massimiliano Fidenzi</p>	<p>VISTO: IL RESPONSABILE DEL SERVIZIO PROGETTAZIONE</p> <p>Dott. Ing. Antonio Valente</p>	<p>DATA</p> <p>PROTOCOLLO</p>

ATTRAVERSAMENTI IDRAULICI
PLANIMETRIA E SEZIONE TOMBINO T7

CODICE PROGETTO	NOME FILE	REVISIONE	FOGLIO	SCALA:
L0407B	ID04-IDR-PS07.dwg	B	07	1:500 1:200
CODICE ELAB.	T01ID04IDRPS07			
D				
C				
B	REVISIONE a seguito istruttoria ANAS 19/03/07	Aprile 2007	A. Mita	F. Arciulli
A	EMISSIONE	Ottobre 2006	A. Mita	F. Arciulli
REV.	DESCRIZIONE	DATA	VERIFICATO RESP. TECNICO	CONTROLLATO RESP. DITTA/IMPRESA
			APPROVATO RESP. DI SETTORE	