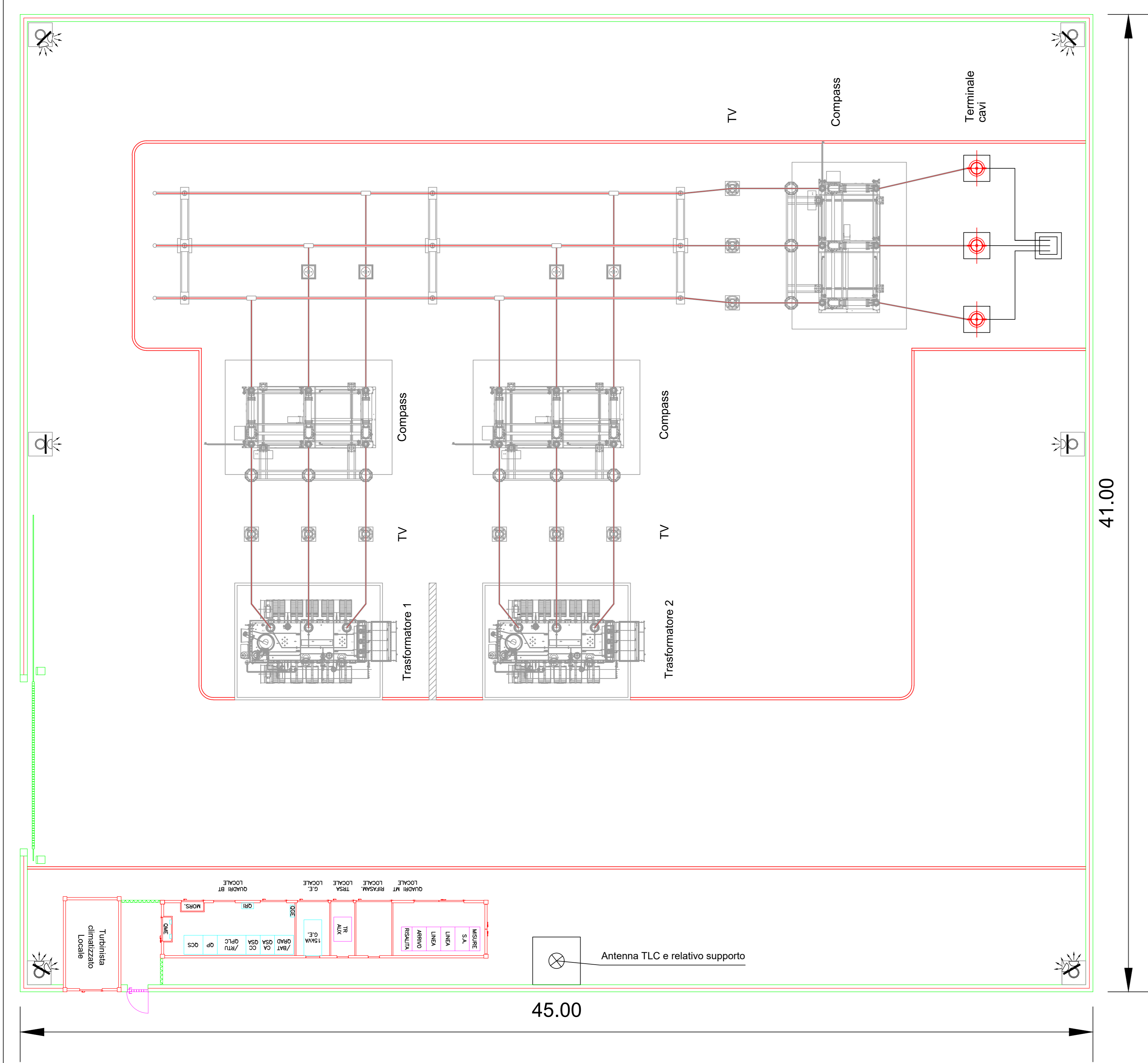
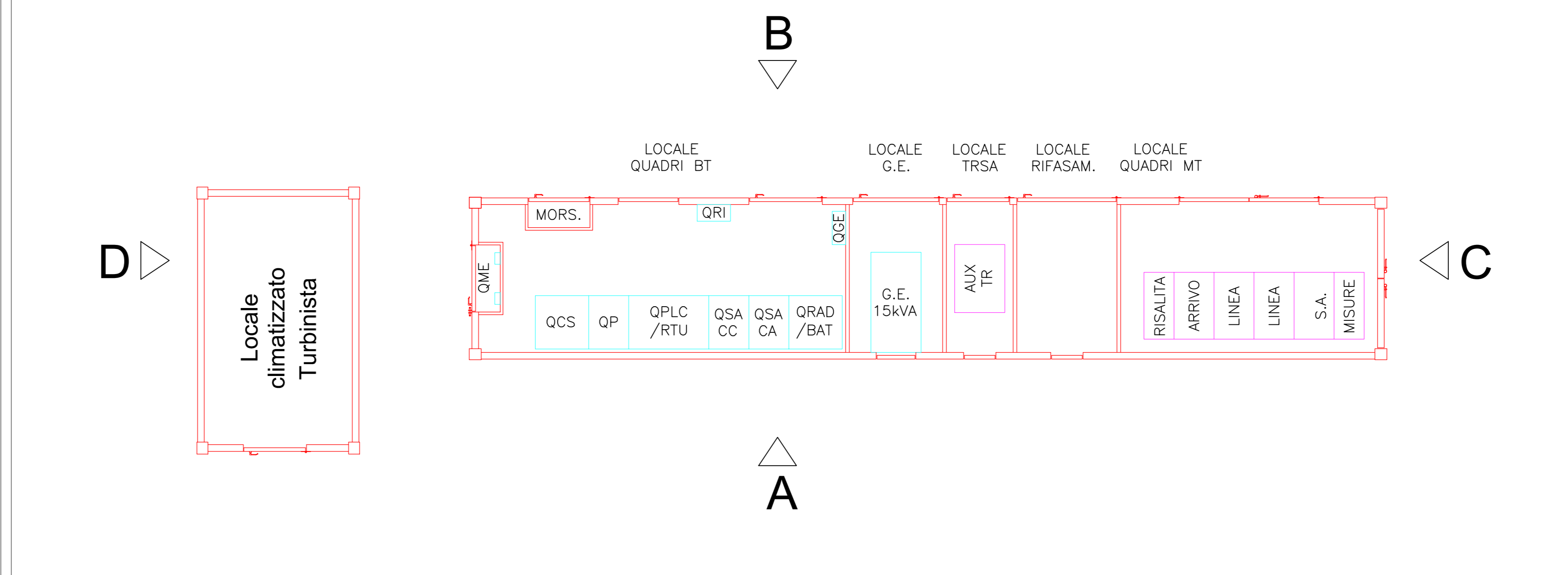


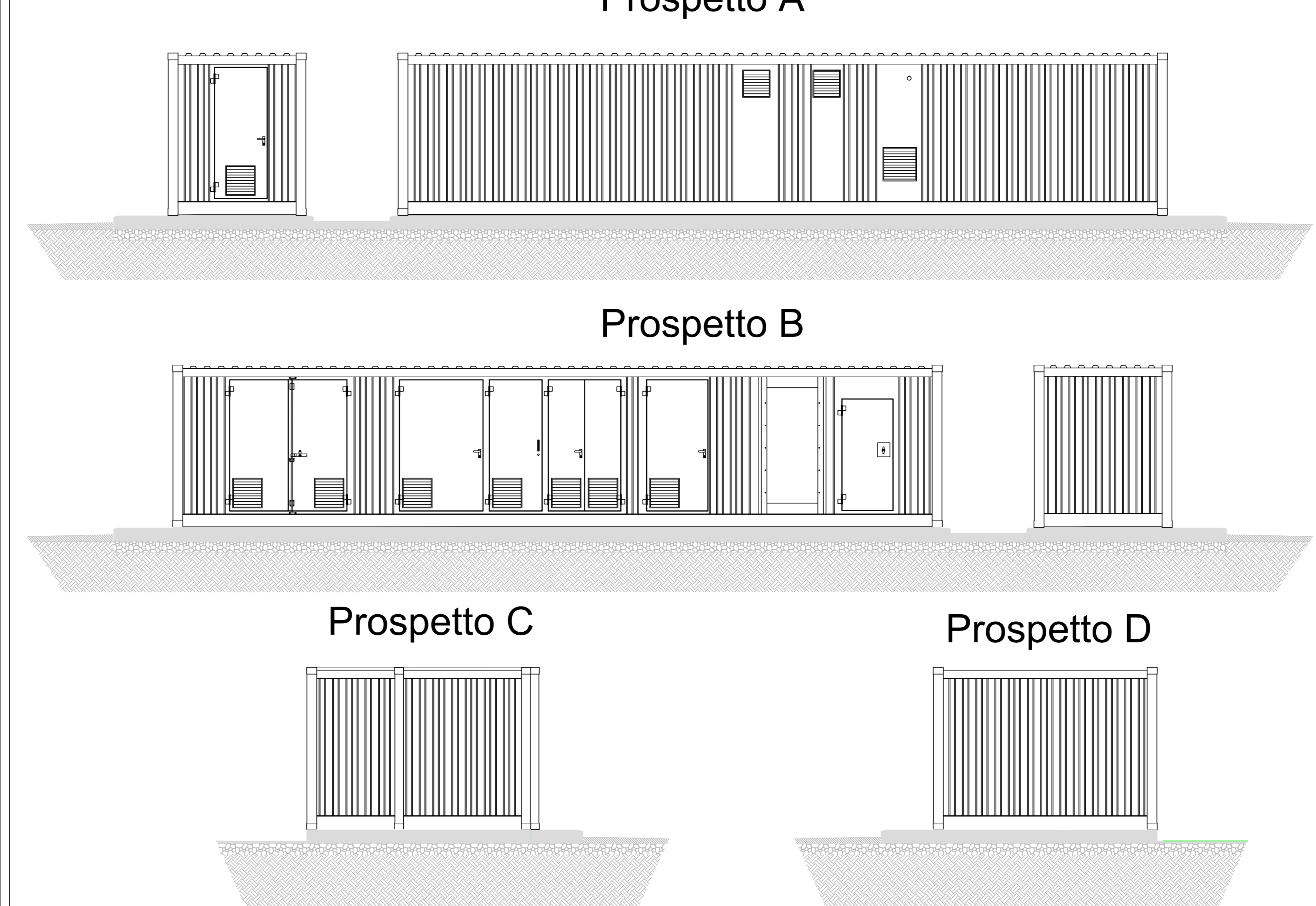
Stazione di Utenza  
Scala 1:100



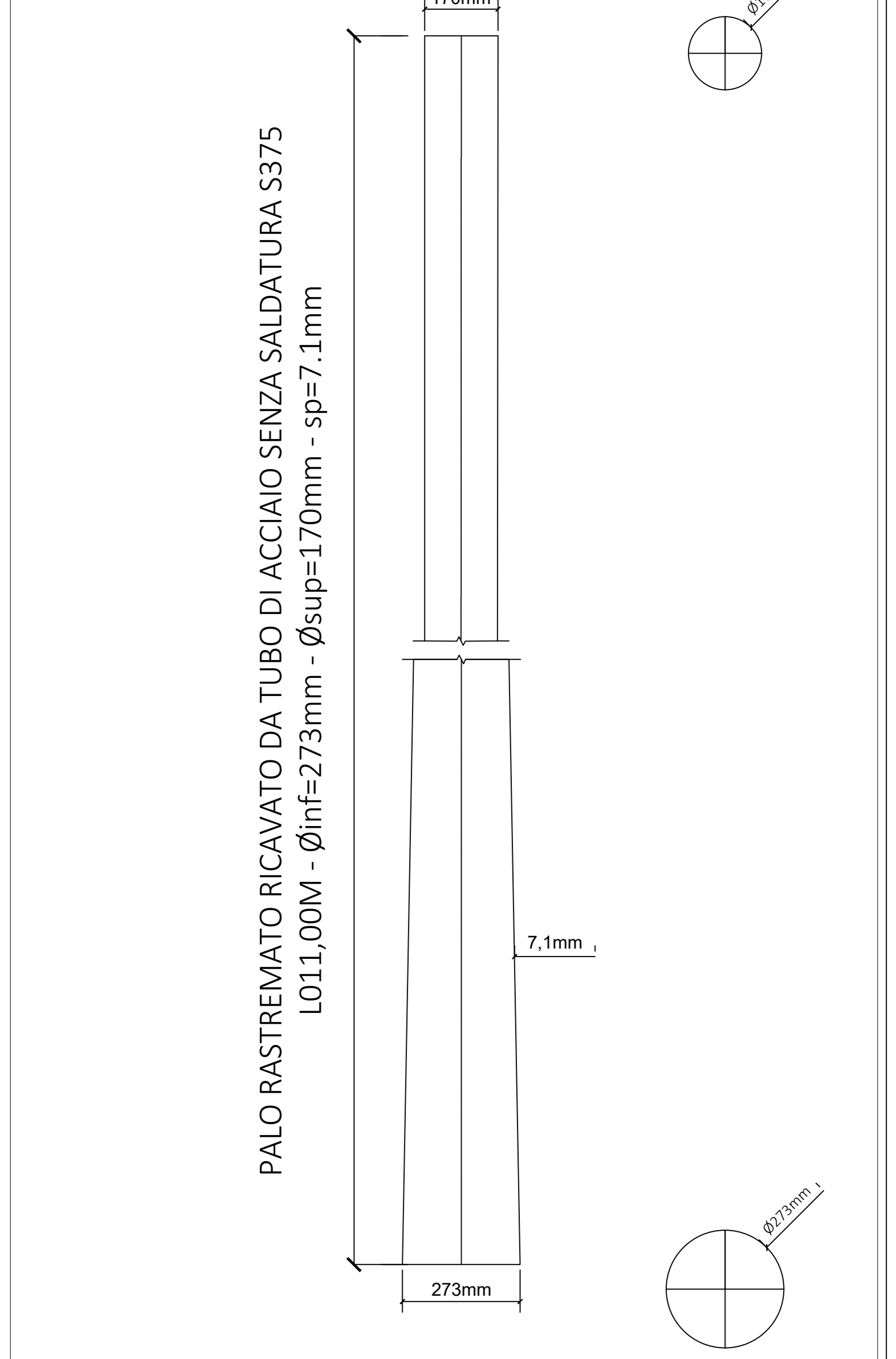
Pianta Cabina di Utenza  
Scala 1:50



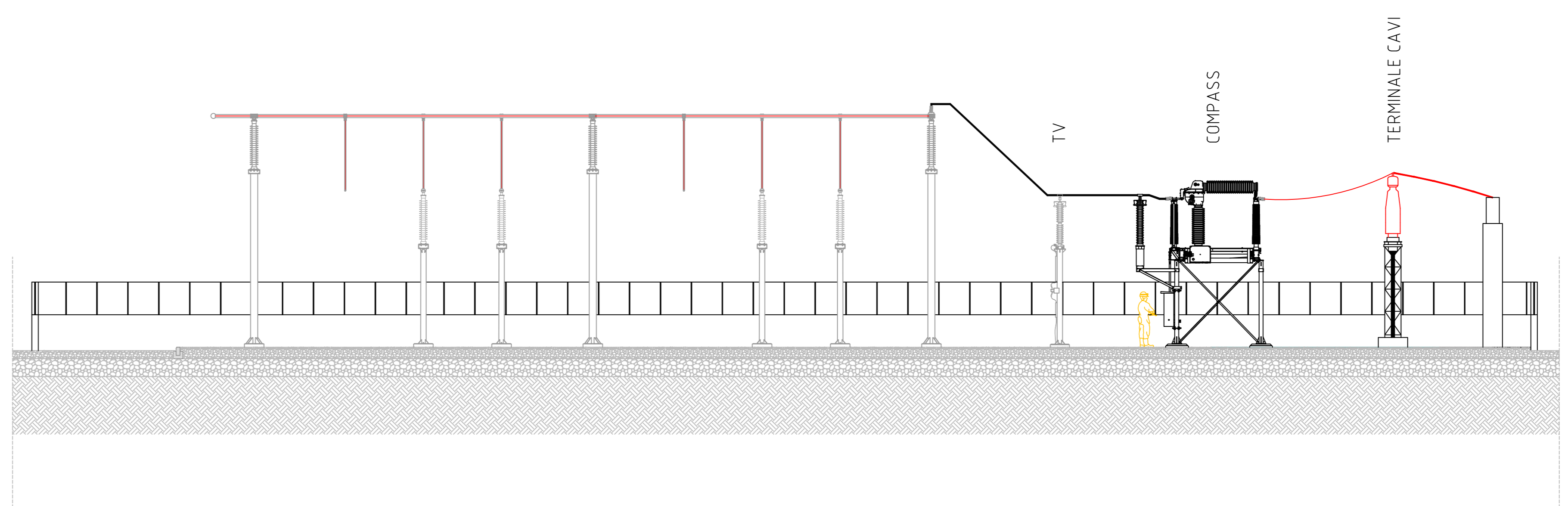
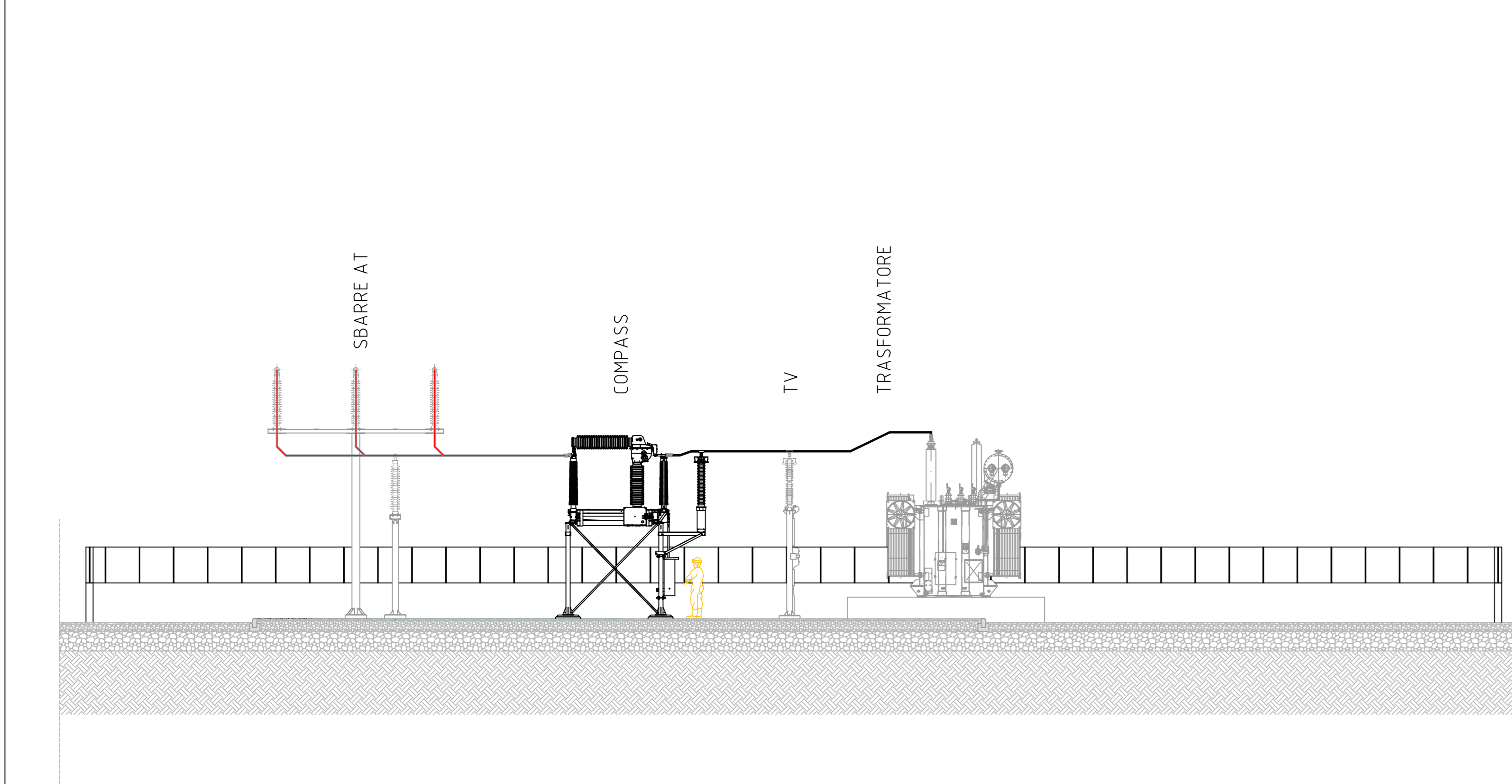
Prospetti Cabina di Utenza  
Scala 1:50



Particolare supporto antenna  
Scala 1:100



Stazione di Utenza - Sezioni longitudinali  
Scala 1:100



Regione CALABRIA Provincia COSENZA

PROGETTO PER LA REALIZZAZIONE DI UN PARCO EOLICO E DELLE RELATIVE OPERE DI CONNESSIONE ALLA RTN.

Comune di Terranova da Sibari Località "Massetta Tarsia" Comune di Spersano Albanese Località "Case di Tarsia" Comune di Corigliano-Rossano Località "Apolinara"

**A. PROGETTO DEFINITIVO DELL'IMPIANTO, DELLE OPERE CONNESSE E DELLE INFRASTRUTTURE INDISPENSABILI**

ELABORATI GRAFICI

Codice: TRV Autorizzazione Unica ai sensi del D.Lgs 387/2003 e D.Lgs 152/2006

N° elaborato: A.16.a.17 Architettonici cabina elettrica

N° Foglio	Tot. Fogli	Formato	Scala	Tipo di documento
1	1	A0	-	Progetto Definitivo

Progettazione: Qair Italia

Proponente: ITW Terranova srl, Via del Gallitello, 89 85100 POTENZA (PZ) P.IVA 02082800760

Rappresentante legale proponente: Emmanuel MACQUERON

Data: Marzo 2022

Progettisti: Ing. Vassalli Quirino, Ing. Speranza Carmine Antonio

Rev.	Data	Descrizione	Elaborato	Controllato	Approvato
01	02/2022	Emmissione	EMMAC	EMMAC	EMMAC

ITW TERRANOVA srl - Via del Gallitello, 89 - 85100 POTENZA (PZ) - Italia - Tel. (+39) 0971 283416 - P.IVA 02082800760