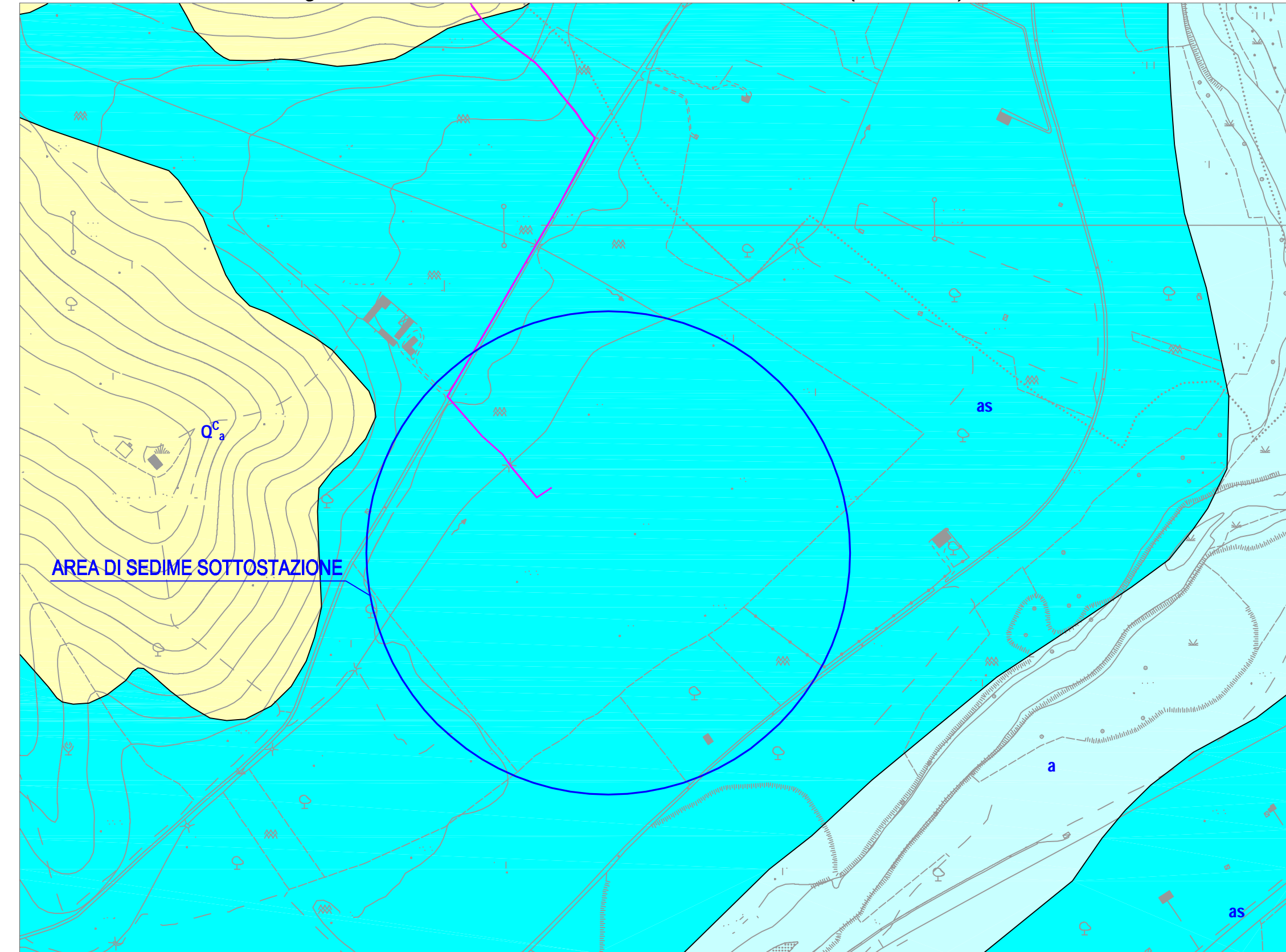
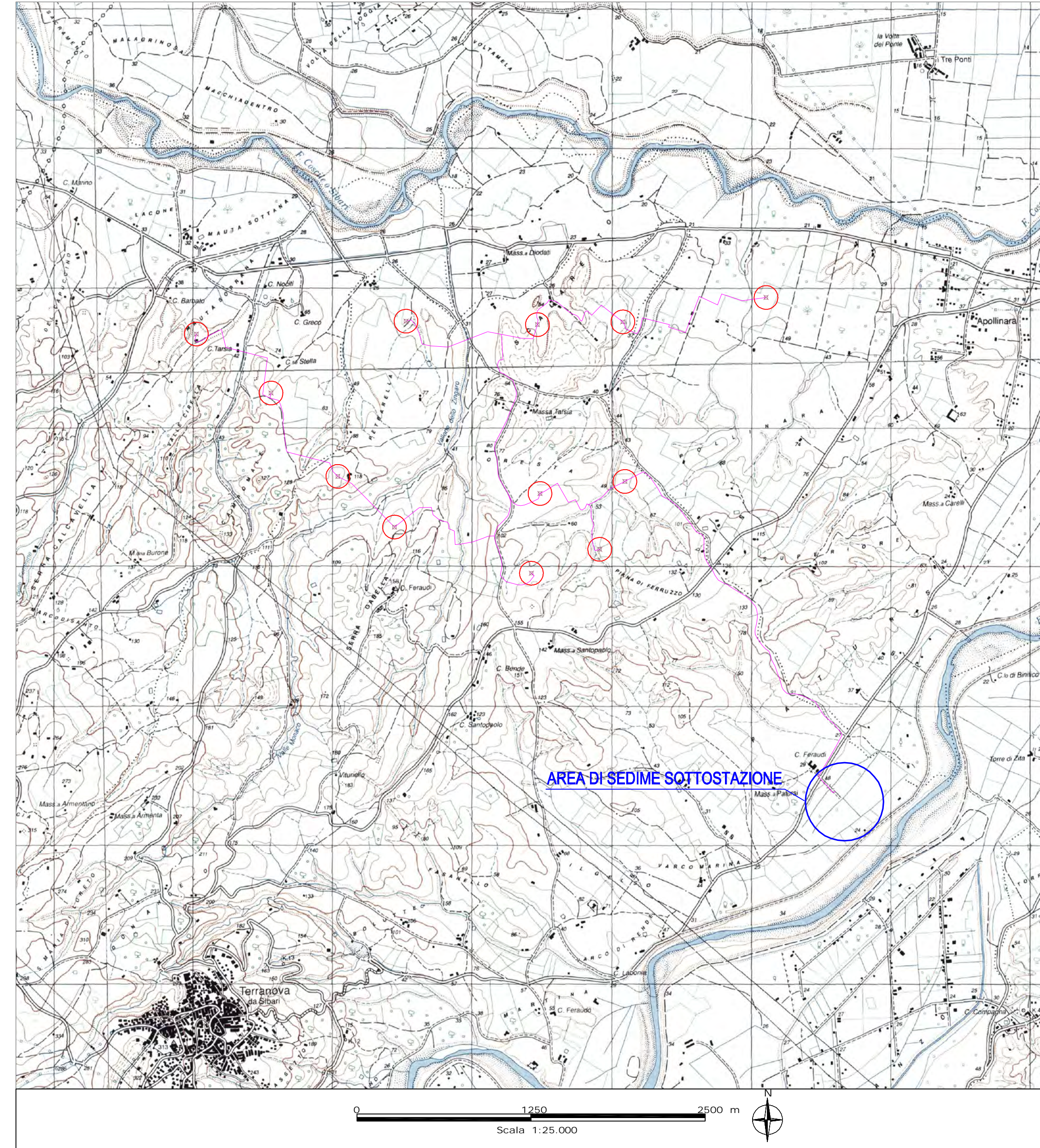


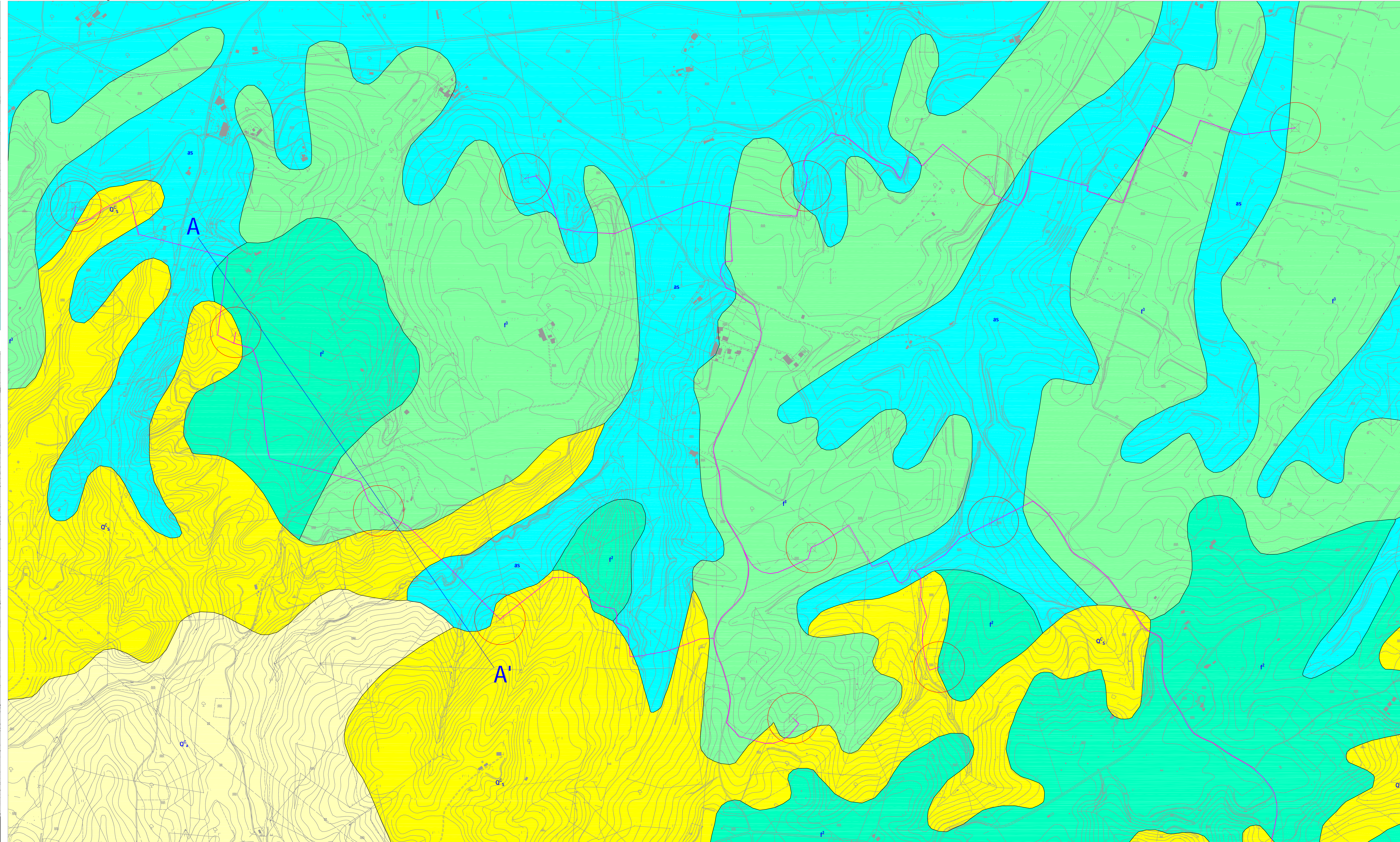
Tav.3: Carta Geologica – Area Sottostazione Elettrica (1:5000)



Tav.1: Corografia – Quadro d'unione (1:25000)



Tav.2: Carta Geologica – Area Parco (1:5000)



**CARTA GEOLOGICA**

**LEGENDA:**

- Depositi alluvionali attuali**  
Costituiti in prevalenza da sedimenti ghiaiosi in matrice argilloso-limosa e/o sabbiosa, con ciottoli poligenici provenienti dall'erosione delle formazioni affioranti in gran parte dell'area di alimentazione del bacino imbrifero del Fiume Crati. ( Olocene)
- Depositi alluvionali recenti della Piana di Sibari**  
Costituiti in prevalenza da sedimenti argilloso-limosi, sabbiosi, localmente sabbiosi, con ciottoli poligenici provenienti dall'erosione delle formazioni affioranti in gran parte dell'area di alimentazione del bacino imbrifero del Fiume Crati e del suo principale affluente di sinistra, Fiume Coscile o Sibari. I materiali costituenti l'avevo di piena o di magra in corso di formazione dei principali corsi d'acqua molto spesso si presentano sotto forme lenticolari con la prevalenza o della frazione limo-argillosa o di quella ghiaiosa. ( Olocene)
- Depositi alluvionali terrazzati del III ordine**  
Costituiti in prevalenza da sedimenti ghiaiosi, sabbiosi, limoso argillosi, sono particolarmente sviluppati lungo le sponde delle maggiori aste fluviali. Costituiscono superfici pianeggianti, localmente inclinate, terrazzate in più ordini, e rappresentano gli effetti dell'alternanza di fasi deposizionali e fasi erosionali direttamente connesse con il sollevamento regionale. Lo spessore varia da pochi metri fino a 15-20 m. (Olocene)
- Depositi alluvionali terrazzati del II ordine**  
Sedimenti ghiaiosi, sabbiosi, limoso argillosi, sono particolarmente sviluppati lungo le sponde delle maggiori aste fluviali. Costituiscono superfici pianeggianti, localmente inclinate, terrazzate in più ordini, e rappresentano gli effetti dell'alternanza di fasi deposizionali e fasi erosionali direttamente connesse con il sollevamento regionale. Lo spessore varia da pochi metri fino a 20 m. ( Olocene)
- Litolfacies Sabbiosa**  
Alternanze di strati e livelli di sabbie, sabbie ghiaiose grigio-giallastre, talora arenarie debolmente cementate. Si presentano generalmente a stratificazione discontinua, inclinata e incrociata. A più altezze si rinvengono intercalazioni di livelli argillosi e ghiaiosi. Abbondanti sono le intercalazioni di resti fossiliferi carbonatici. Il loro spessore è compreso da 40 a 50 m. ( Pliocene inferiore)
- Litolfacies Argilloso-Silosa**  
Questi litotipi sono in generale caratterizzati da una grande omogeneità laterale e verticale o sono costituiti da alternanza di strati e livelli di limo argilloso, di argillo limoso grigio-chiare e di sabbie-argillose sottilmente stratificate e generalmente laminare, cui si intercalano straterelli silicei o argilloso-silicei caratterizzati di norma da una laminazione parallela. Non di rado si intercalano strati decimetrici di siltiti ed arenarie. Lo spessore massimo affiorante varia fino ad alcune centinaia di metri. ( Pliocene-Calabrian)

— Traccia della sezione geologica  
— Cavidotto 30kV  
○ Aerogeneratore  
○ Stazione Utente 30/150kV

Scala 1:5.000

**Regione CALABRIA** **Provincia COSENZA**

**PROGETTO PER LA REALIZZAZIONE DI UN PARCO EOLICO E DELLE RELATIVE OPERE DI CONNESSIONE ALLA RTN.**

Comune di Terranova da Sibari Località "Masseria Tarsia" |
 Comune di Spazzano Albanese Località "Case di Tarsia" |
 Comune di Corigliano-Rossano Località "Spellinaro"

**A. PROGETTO DEFINITIVO DELL'IMPIANTO, DELLE OPERE CONNESSE E DELLE INFRASTRUTTURE INDISPENSABILI**

ELABORATI GRAFICI

Codice: **TRS** Autorizzazione Unica ai sensi del D.Lgs 387/2003 e D.Lgs 152/2006

N° elaborato: **TAV.A.16.a.22** Carta Geologica

N° Foglio	Tot. Fogli	Formato	Scala	Tipologia documento
1	1	A1	-	Progetto Definitivo

Progettazione	Progettisti
<b>Qair Italia</b>	Ing. Vassalli Quirino
<b>ITW Terranova</b>	Ing. Speranza Carmine Antonio

**PropONENTE**  
ITW TERRANOVA srl  
Via del Gallitello, 89  
85100 POTENZA (PZ)  
P.IVA 02082800760

**Consulenza GEOLOGICA:**  
Studio di Geologia e Geotecnica  
Via del Seminario Maggiore 35  
85100 POTENZA  
Dott. Geol. Antonio De Carlo

**Rappresentante legale proponente**  
Emmanuel MACQUERON

**Data**  
Giugno 2022

Rev.	Data	Descrizione	Elaborato	Controllato	Approvato
00	06/2022	Emissione	00	00/AV/00	00

ITW TERRANOVA srl - Via del Gallitello, 89 - 85100 POTENZA (PZ) - Italia - Tel. (+39) 0971 283416 - P.IVA 02082800760