



SPEZZANO ALBANESE

CORIGLIANO-ROSSANO

TERRANOVA DA SIBARI

WTG01
Comune: Spezzano Albanese
Foglio: 4
Particella: 285
Coordinata X: 614961,41
Coordinata Y: 4395479,03

WTG06
Comune: Spezzano Albanese
Foglio: 4
Particella: 594
Coordinata X: 615497,68
Coordinata Y: 4395055,47

WTG07
Comune: Terranova da Sibari
Foglio: 3
Particella: 49
Coordinata X: 615977,23
Coordinata Y: 4394456,86

WTG08
Comune: Terranova da Sibari
Foglio: 6
Particella: 49
Coordinata X: 616383,82
Coordinata Y: 4394093,14

WTG11
Comune: Terranova da Sibari
Foglio: 7
Particella: 6
Coordinata X: 617366,67
Coordinata Y: 4393761,08

WTG02
Comune: Terranova da Sibari
Foglio: 2
Particella: 38
Coordinata X: 616466,72
Coordinata Y: 4395571,41

WTG03
Comune: Terranova da Sibari
Foglio: 1
Particella: 76
Coordinata X: 617409,96
Coordinata Y: 4395546,94

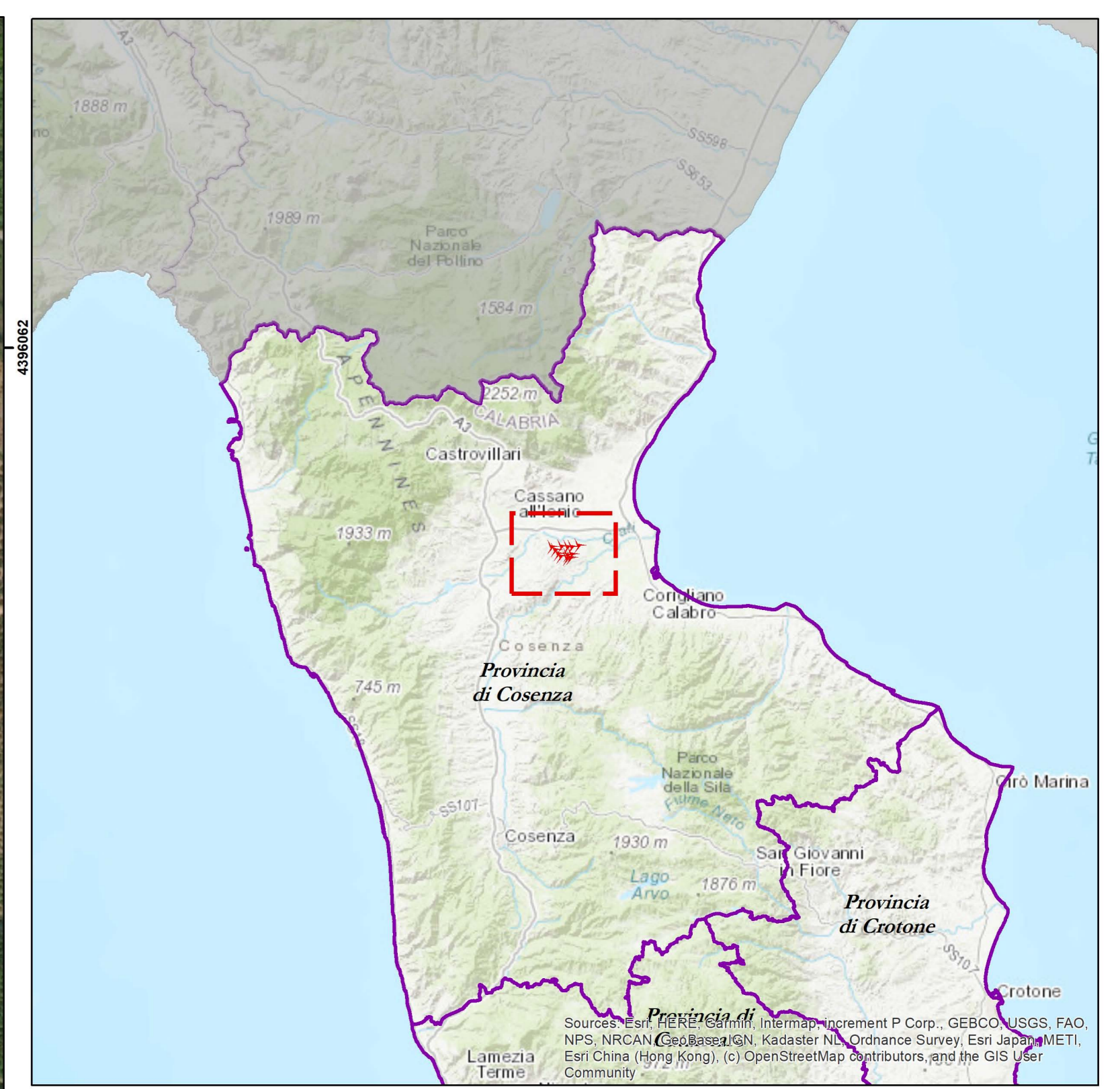
WTG04
Comune: Terranova da Sibari
Foglio: 1
Particella: 25
Coordinata X: 618023,11
Coordinata Y: 4395566,53

WTG09
Comune: Terranova da Sibari
Foglio: 4
Particella: 137
Coordinata X: 617428,26
Coordinata Y: 4394333,91

WTG10
Comune: Terranova da Sibari
Foglio: 8
Particella: 51
Coordinata X: 618037,68
Coordinata Y: 4394420,47

WTG12
Comune: Terranova da Sibari
Foglio: 8
Particella: 45
Coordinata X: 617857,02
Coordinata Y: 4393932,80

WTG05
Comune: Corigliano - Rossano
Foglio: 6 Particella 13
Foglio: 5 Particella 199
Coordinata X: 619050,77
Coordinata Y: 4395741,71



IMPIANTO IN PROGETTO
Aerogeneratori
LIMITI AMMINISTRATIVI
Limiti comunali

Regione CALABRIA Provincia COSENZA

PROGETTO PER LA REALIZZAZIONE DI UN PARCO EOLICO E DELLE RELATIVE OPERE DI CONNESSIONE ALLA RTN

Comune di Terranova da Sibari Località "Messaia Tarsi" Comune di Spezzano Albanese Località "Case Tarsi" Comune di Corigliano - Rossano Località "Aglietta"

A. PROGETTO DEFINITIVO DELL'IMPIANTO, DELLE OPERE CONNESSE E DELL'INFRASTRUTTURE INDISPENSABILI

ELABORATI GRAFICI

Codice: TRS Autorizzazione Unica ai sensi del D. Lgs 387/2003 e D. Lgs 152/2006
N° modella: A. 16.a.5 Localizzazione Impianto

N° Foglio	Tot. Fogli	Formato	Scala	Tipo di documento
1	1	A0	1:4.000	Progetto Definitivo

Progettazione: **Qair Italia** Progettisti: Ing. VASSALLI Quirino

Proponente: **ITW Terranova S.r.l.** Via del Gallitello, 89 85100 POTENZA (PZ) P. IVA 02082800760

Rappresentante legale Proponente: Emmanuel MACQUERON

Data: Marzo 2022

Rev.	Descrizione	Emesso da	Approvato da
01	01/2022	Emisore	Qair Italia

ITW TERRANOVA S.r.l. - Via del Gallitello, 89 - 85100 POTENZA (PZ) - Italia - Tel. (+39) 0971 28416 - P.I. 02082800760