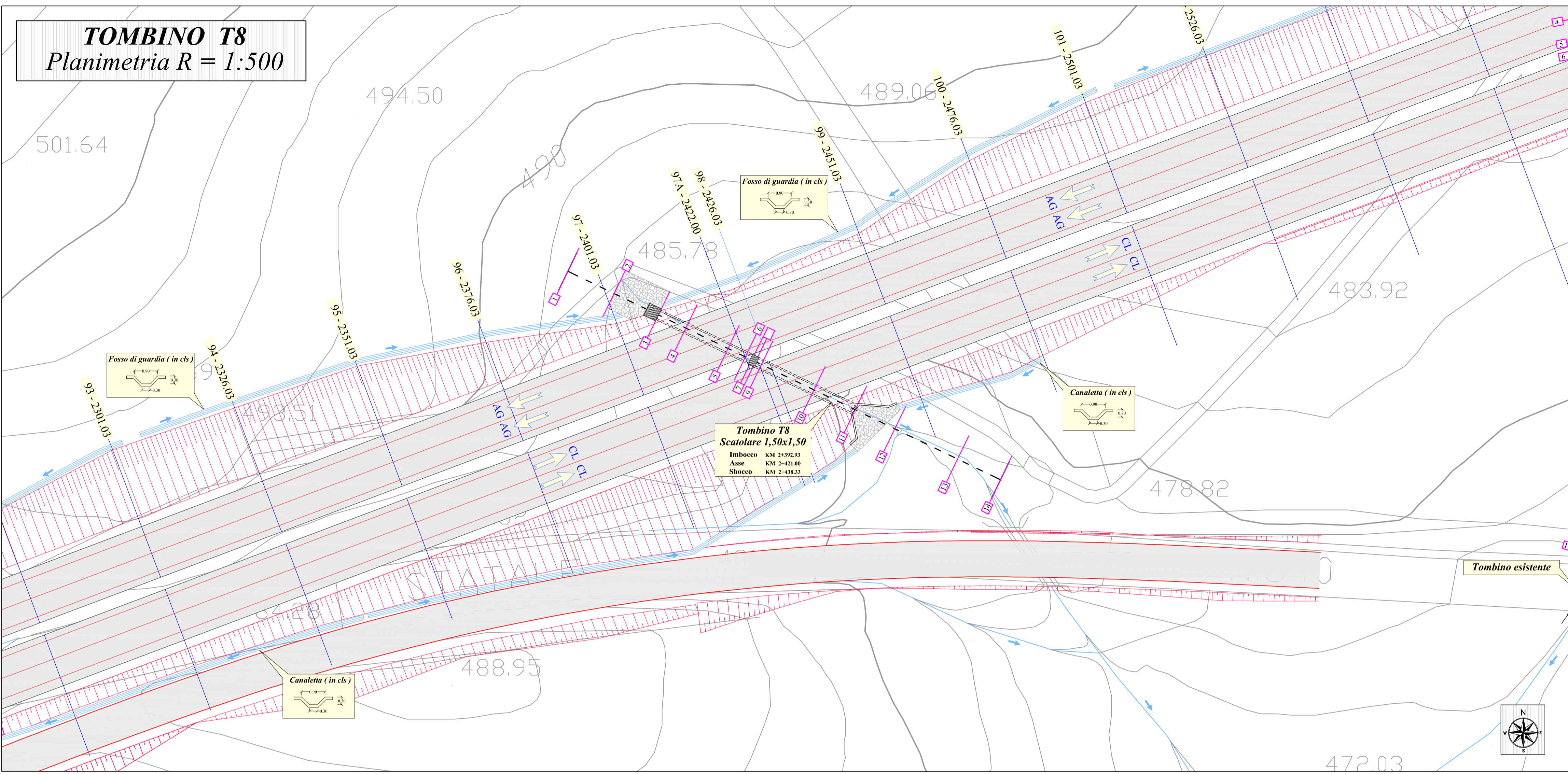
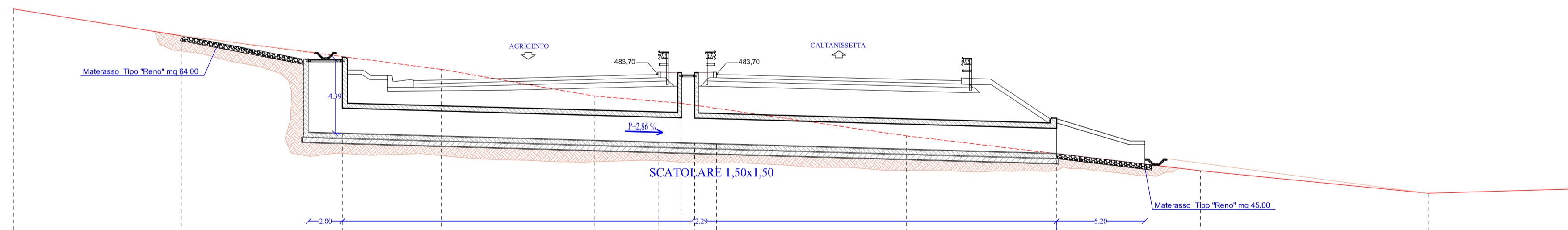


TOMBINO T8
Planimetria R = 1:500



TOMBINO T8
Sezione R=1:200



QTRIF. 460.00

NUMERO SEZIONI	1	2	3	4	5	6	7	8	9	10	11	12	13	14
QUOTE TERRENO	-487.59	-486.00	-484.76	-484.00	-482.42	-482.11	-482.00	-481.88	-481.70	-480.06	-479.00	-478.00	-476.66	-476.93
QUOTE SCORRIMENTO ACQUA		-486.00	-480.21			-479.68	-479.64	-479.62	-479.58		-479.00	-478.00		
DISTANZE PARZIALI		9.93	9.54	5.87	9.08	3.74	1.37	0.80	1.28	11.27	8.89	8.50	13.48	9.23
DISTANZE PROGRESSIVE	0.00	9.93	9.93	25.35	34.42	38.16	39.53	40.33	41.61	52.88	9.93	70.26	83.74	92.97



CORRIDOIO PLURIMODALE TIRRENICO-NORD EUROPA
ITINERARIO AGRIGENTO -CALTANISSETTA-A19
S.S. N° 640 "DI PORTO EMPEDOCLE"
AMMODERNAMENTO E ADEGUAMENTO ALLA CAT. B DEL D.M. 5.11.2001
Dal km 44+000 allo svincolo con l'A19

PROGETTO DEFINITIVO

GRUPPO DI PROGETTAZIONE

ATI:
TECHNITAL s.p.a. (mandataria)
S.I.S. Studio di Ingegneria Stradale s.r.l.
DELTA Ingegneria s.r.l.
INFRATEC s.r.l. Consulting Engineering
PROGIN s.p.a.

I RESPONSABILI DI PROGETTO
Dott. Ing. M. Raccosta
Ordine Ing. Verona n° 11665
Prof. Ing. A. Bevilacqua
Ordine Ing. Palermo n° 4058
Dott. Ing. M. Carlino
Ordine Ing. Agrigento n° A028
Dott. Ing. N. Troccoli
Ordine Ing. Potenza n° 836
Dott. Ing. S. Esposito
Ordine Ing. Roma n° 20837

IL GEOLOGO

INTEGRAZIONI PRESTAZIONI SPECIALISTICHE
Dott. Ing. M. Raccosta

VISTO IL RESPONSABILE DEL PROCEDIMENTO
Dott. Ing. Massimiliano Fidenzi

VISTO IL RESPONSABILE DEL SERVIZIO PROGETTAZIONE
Dott. Ing. Antonio Valente

DATA
PROTOCOLLO

ATTRAVERSAMENTI IDRAULICI
PLANIMETRIA E SEZIONE TOMBINO T8

CODICE PROGETTO	NOME FILE	REVISIONE	FOGLIO	SCALA:
L0407B D 0501	ID04-IDR-PS08.dwg	B	08 di 37	1:500 1:200
ELAB.	T01ID04IDRPS08			
D				
C				
B	REVISIONE a seguito istruttoria ANAS 19/03/07	Aprile 2007	A. Mita	F. Arciuli C. Marro
A	EMISSIONE	Ottobre 2006	A. Mita	F. Arciuli C. Marro
REV.	DESCRIZIONE	DATA	VERIFICATO RESP. TECNICO	CONTROLLATO RESP. D'ITERARIO APPROVATO RESP. DI SETTORE