

IMPIANTO IN PROGETTO

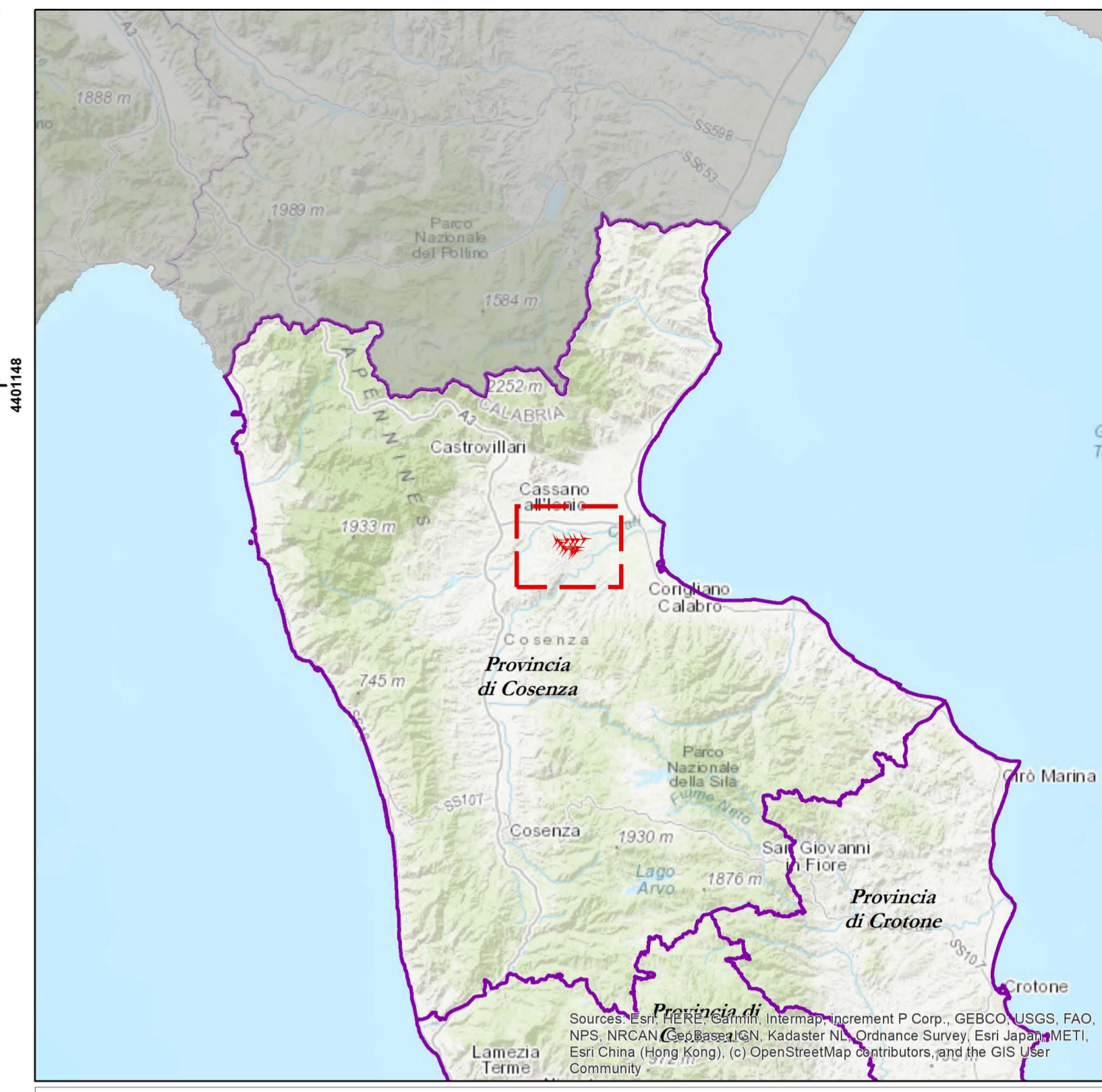
- Aerogeneratori
- Cavidotto di consegna
- Cavidotto di collegamento
- Posizione stazione TERN da confermare

CORINE LAND COVER

- Aree a pascolo naturale e praterie, 321
- Aree a vegetazione boschiva ed arbustiva in evoluzione, 324
- Aree a vegetazione sclerofila, 323
- Aree con vegetazione rada, 333
- Aree estrattive, 131
- Aree prevalentemente occupate da colture agrarie con presenza di spazi naturali importanti, 243
- Aree ricreative e sportive, 142
- Boschi di conifere, 312
- Boschi di latifoglie, 311
- Boschi misti di conifere e latifoglie, 313
- Colture temporanee associate a colture permanenti, 241
- Frutteti e frutteti minori, 222
- Oliveti, 223
- Risaie, 213
- Seminativi in aree non irrigue, 211
- Sistemi culturali e particellari complessi, 242
- Vigneti, 221
- Zone residenziali a tessuto discontinuo e rado, 112

LIMITI AMMINISTRATIVI

- Limiti comunali



Regione CALABRIA

Provincia COSENZA

PROGETTO PER LA REALIZZAZIONE DI UN PARCO EOLICO E DELLE RELATIVE OPERE DI CONNESSIONE ALLA RTN

Comune di Terranova da Sibari Località "Masseria Tarsia" | Comune di Spezzano Albanese Località "Case Tarsia" | Comune di Corigliano - Rossano Località "Apostolnara"

A. PROGETTO DEFINITIVO DELL'IMPIANTO, DELLE OPERE CONNESSE E DELLE INFRASTRUTTURE INDISPENSABILI

ELABORATI GRAFICI

Codice: TRS | Autorizzazione Unica ai sensi del D. Lgs 387/2003 e D. Lgs 152/2006

N° elaborato: A. 17. SIA5 | Corine Land Cover

N° Foglio	Tot. Fogli	Formato	Scala	Tipo di documento
1	1	A1	1:30.000	Progetto Definitivo

Progettazione

Progettisti

Proponente

ITW Terranova

ITW TERRANOVA Srl
Via del Gallitello, 89
85100 POTENZA (PZ)
P. IVA 02082800760

Rappresentante legale Proponente

Emmanuel MACQUERON

Data

Marzo 2022

Rev.	Data	Descrizione	Elaborato	Controllato	Approvato
00	03/2022	Emissione	DL	QV/AS/DR	QI

ITW_TRS_A175IA5 - corine land cover.mxd | ITW_TRS_A175IA5 - corine land cover.mxd

ITW TERRANOVA s.r.l. - Via del Gallitello, 89 - 85100 POTENZA (PZ) - Italia - Tel. (+39) 0971.283416 - P.02082800760