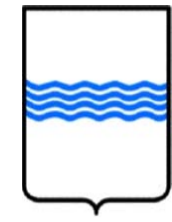


REGIONE BASILICATA



COMUNI DI VENOSA, BARILE E RAPOLLA



IMPIANTO FOTOVOLTAICO

PROGETTO REALIZZAZIONE IMPIANTO FOTOVOLTAICO E RELATIVE OPERE DI CONNESSIONE IN AGRO DI VENOSA, BARILE E RAPOLLA - PZ
PROGETTO DEFINITIVO

POTENZA NOMINALE 19.989 MW

Cabina elettrica-Cabina di impianto

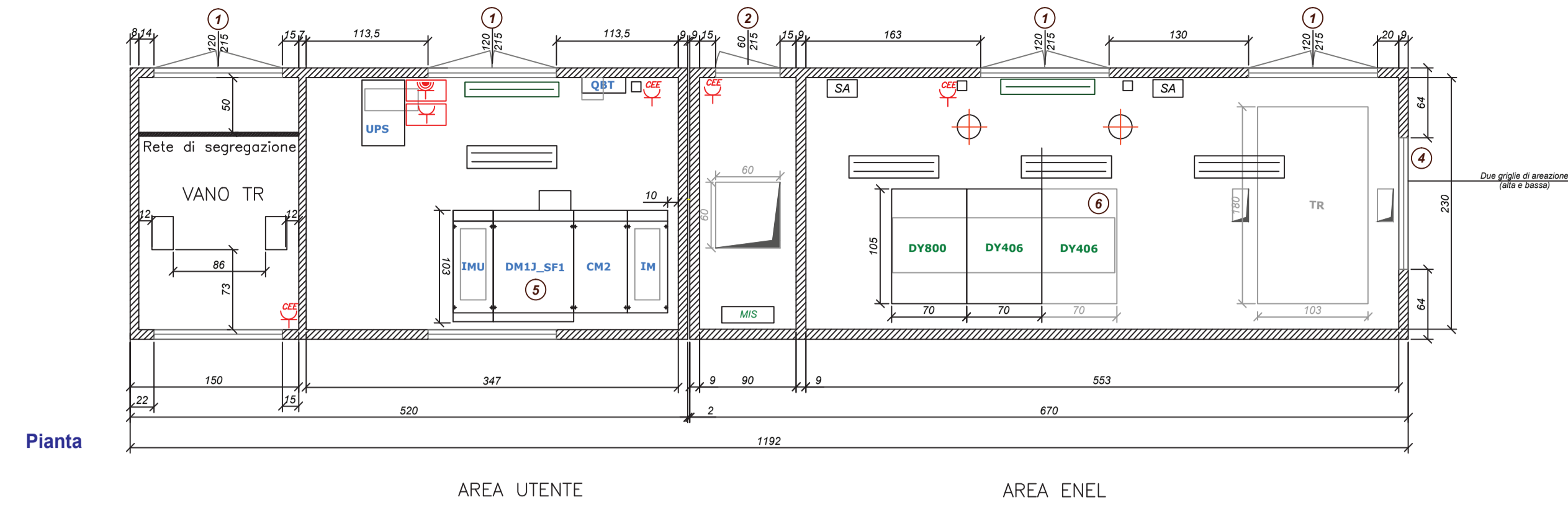
N° ALLEGATO
A.12.b.10_a

COMMITTENTE
G11 S.R.L.S.
VIA CERVELLINO N° 5
85015 OPPIDO LUCANO (PZ)
P.IVA02136320765

Il Tecnico
Ing Martini Antonio Giuseppe

DATA: SETTEMBRE 2022

Rev n° 1



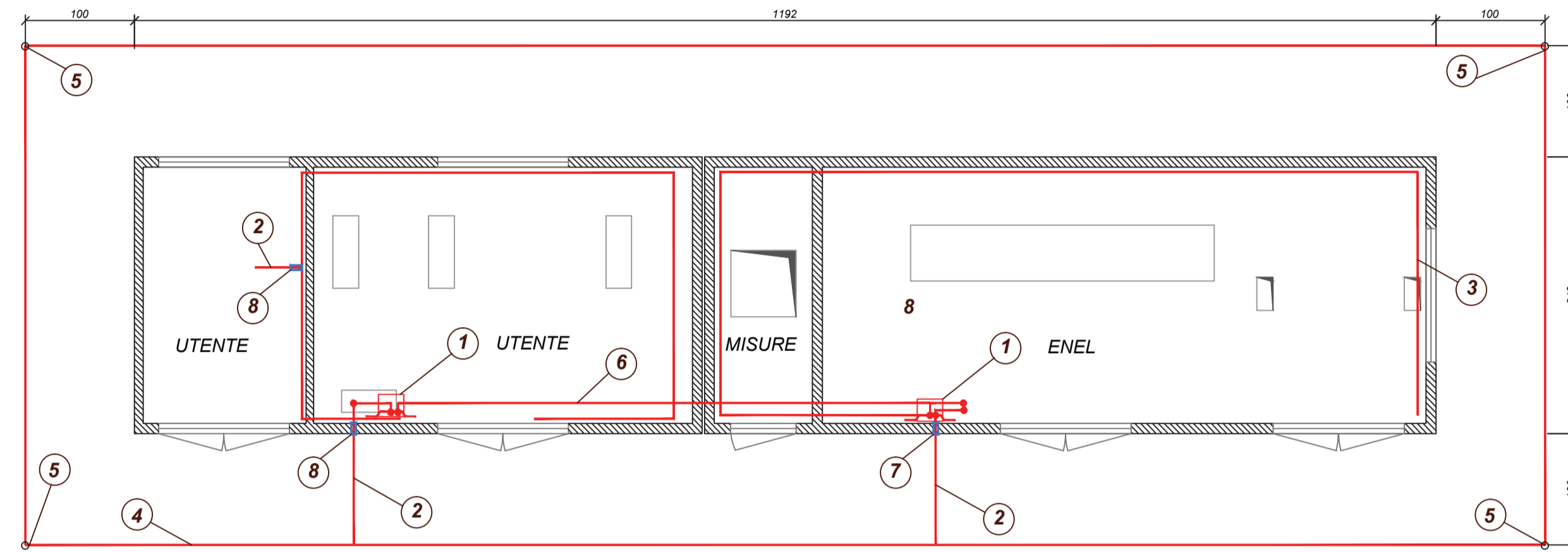
Pianta

CABINA ENEL DG 2092

LEGENDA:

- ① PORTA DUE ANTE IN VTR UNIFICATA ENEL (tab. DS919)
- ② PORTA AD UN'ANTA IN VTR (con caratteristiche costruttive equivalenti tab.DS919)
- ③ GRIGLIA IN VTR UNIFICATA ENEL (Tab. DS927) COMPLETA DI RETE ANTINSETTO
- ④ GRIGLIA IN VTR UNIFICATA ENEL (Tab. DS927) COMPLETA DI RETE ANTINSETTO E GRIGLIA DI PROTEZIONE IP1XB
- ⑤ QUADRI MT UTENTE
- ⑥ QUADRI MT ENEL

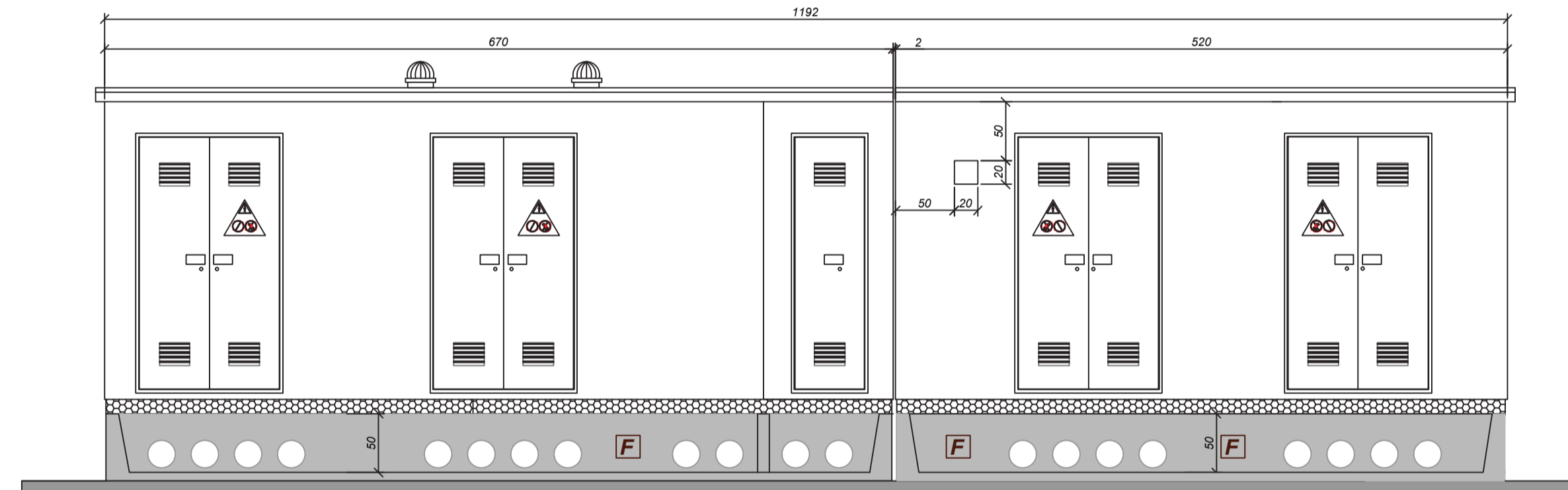
□ FOROMETRIA PER QUADRI ED IMPIANTI



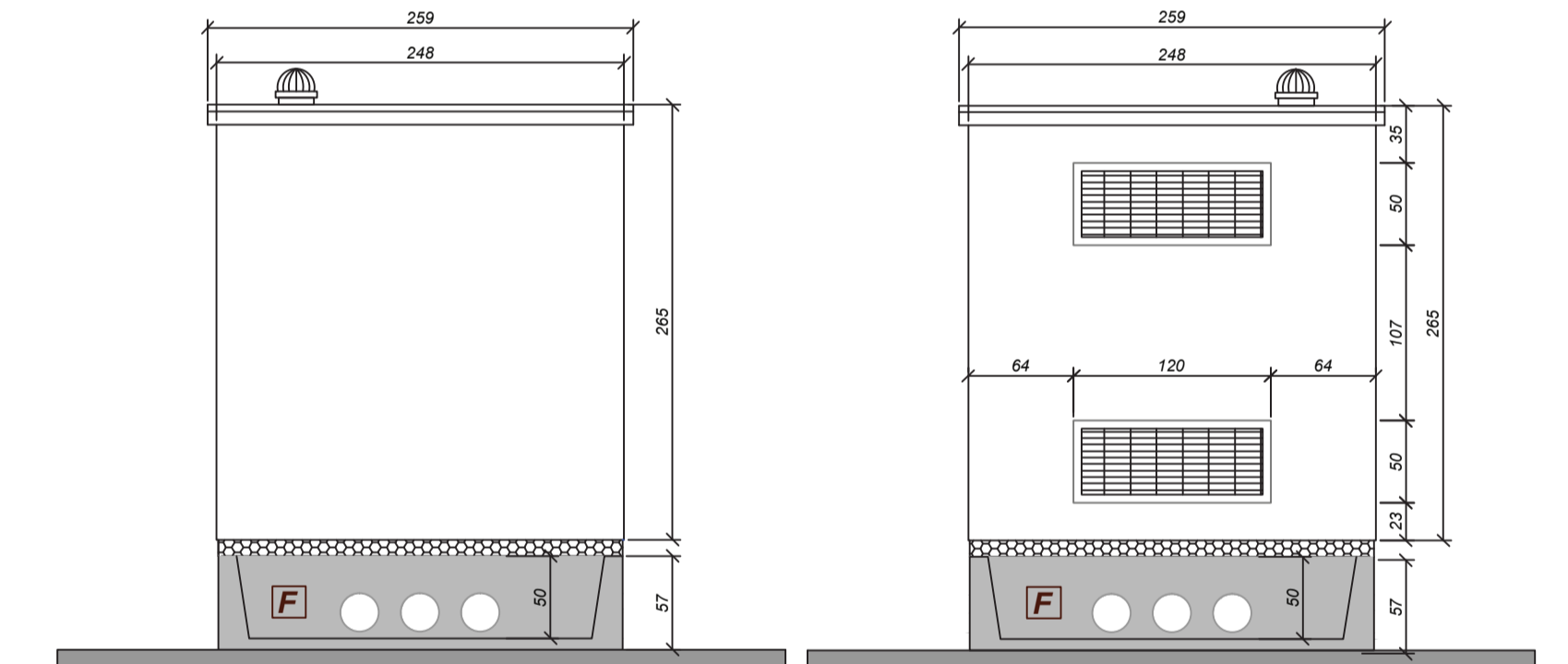
Pianta

LEGENDA:

- ① Collettore di terra piastra equipotenziale in rame 60x6mm
- ② Collegamento equipotenziale all'impianto di terra esterno
- ③ Conduttore interno in corda di rame da 35mmq
- ④ Conduttore esterno in corda di rame da 35mmq (profondità h=50cm)
- ⑤ Picchetto dispersore in acciaio l=160cm
- ⑥ Collegamento equipotenziale tra i collettori di terra
- ⑦ Connettore rete di terra interna/esterna - vedere particolari costruttivi

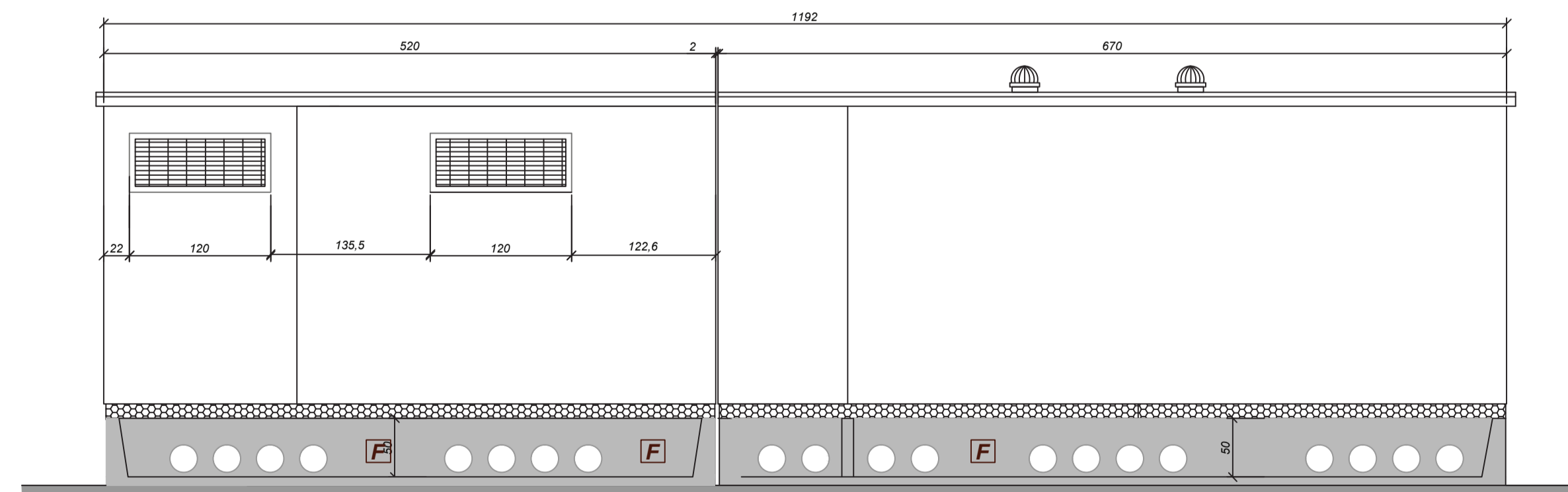


Prospetto frontale



Prospetto sinistro

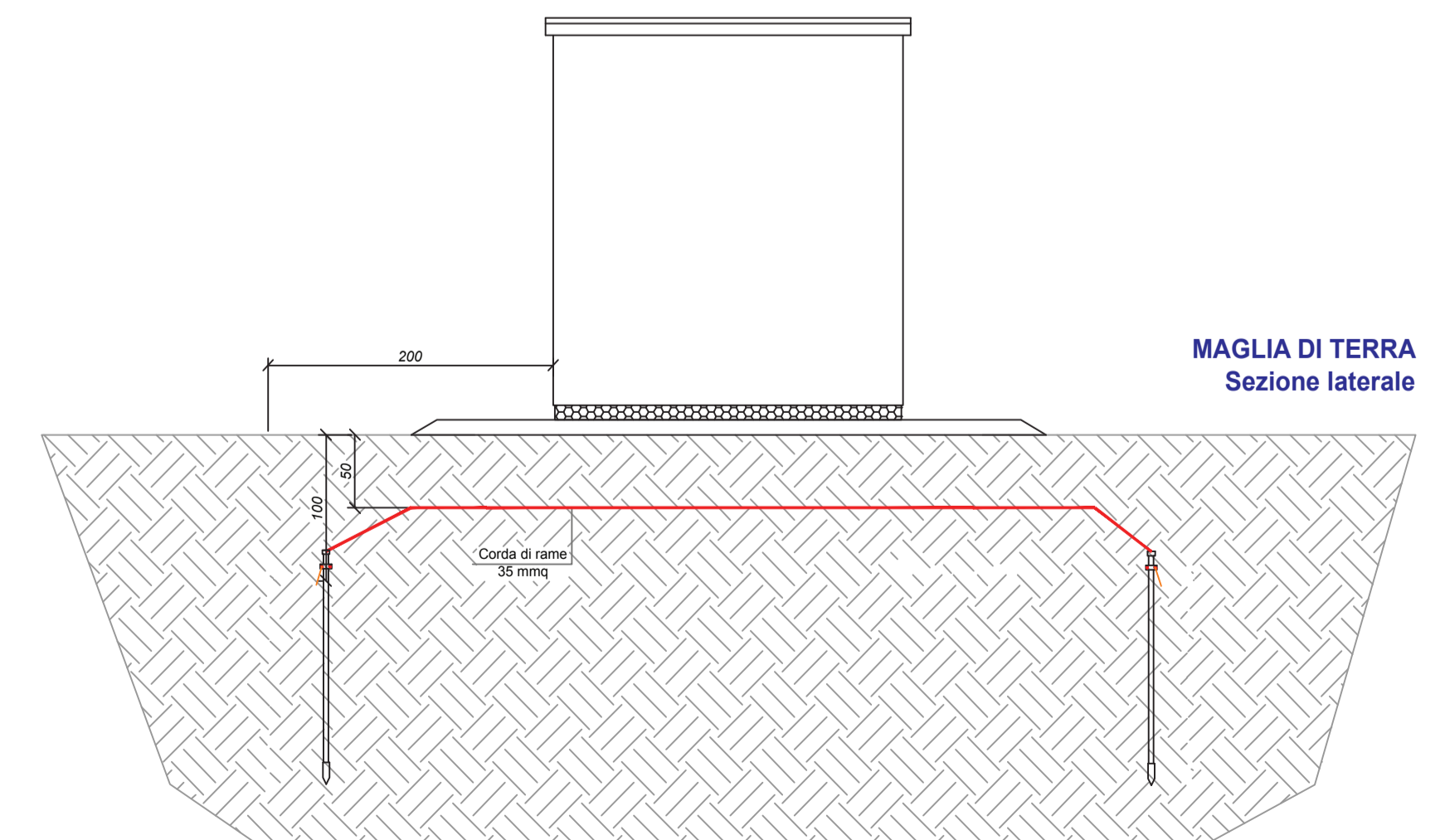
Prospetto destro



Prospetto posteriore

LEGENDA:

- F** Vasca di fondazione prefabbricata
- Predisposizione fori per passaggio cavi



MAGLIA DI TERRA
Sezione laterale