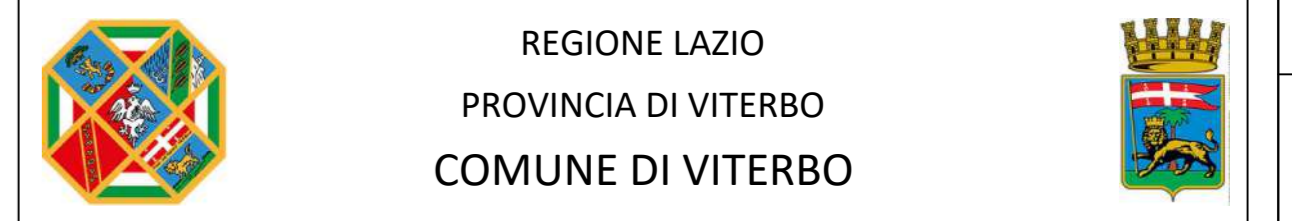


- LEGENDA**
- Area impianto
 - Cavidotto AT (36 kV) di collegamento alla RTN
 - Nuova SE RTN 380/150/36 kV

Codice attraversamento	Elettrodoto AT interrato - Interferenze	Ente di competenza
01 BT	Linea elettrica aerea BT	e-distribuzione
02 MT	Linea elettrica aerea MT	e-distribuzione
03 CA	Fosso del Serpentello (ramo)	Consorzio di Bonifica
04 CA	Fosso del Serpentello (ramo)	Consorzio di Bonifica
05 CA	Fosso del Serpentello	Consorzio di Bonifica
06 AT	Linea elettrica aerea AT	Terna S.p.A.
07 SP	Strada Provinciale 7	Provincia di Viterbo
08 MT	Linea elettrica aerea MT	e-distribuzione
	Strade comunali	



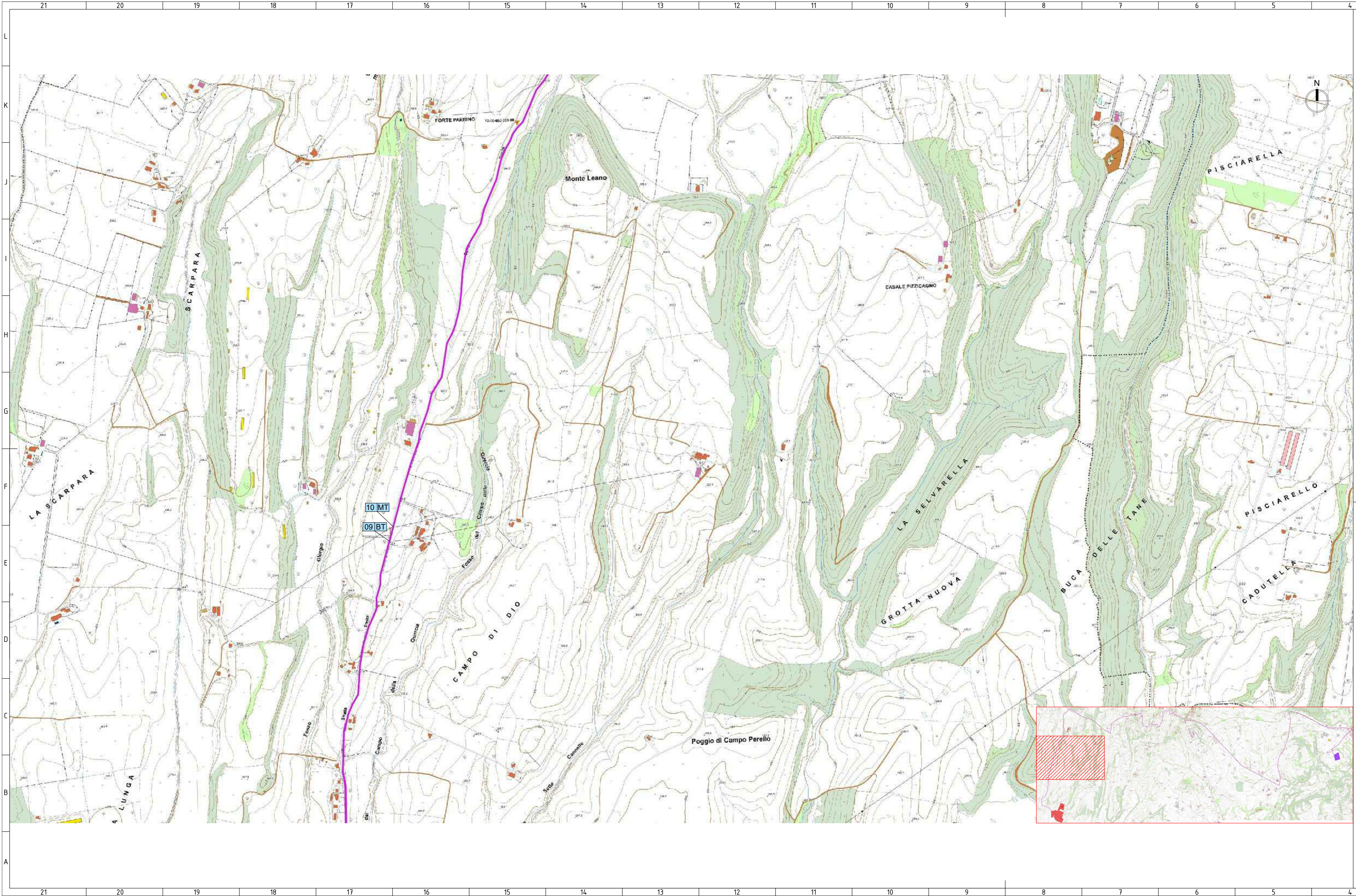
Procedimento di Valutazione di Impatto Ambientale
ai sensi del D Lgs. 152/2006 e s.m.i.

IMPIANTO FOTOVOLTAICO "VITERBO 2"
DI POTENZA NOMINALE PARI A 30,229 MWac
E POTENZA DI PICCO PARI A 33,465 MW
CONNESSO ALLA RTN

Società proponente
ICA TEN SRL
Via Giorgio Pitacco, 7
00177 Roma (Italia)
C.F. / P.IVA 16455801007

Revisione	Data	Descrizione	GT	MC	EL	DLP
0.0	08/07/2022	Prima emissione per procedura di VIA				
			Eseguito	Verificato	Validato	Approvato

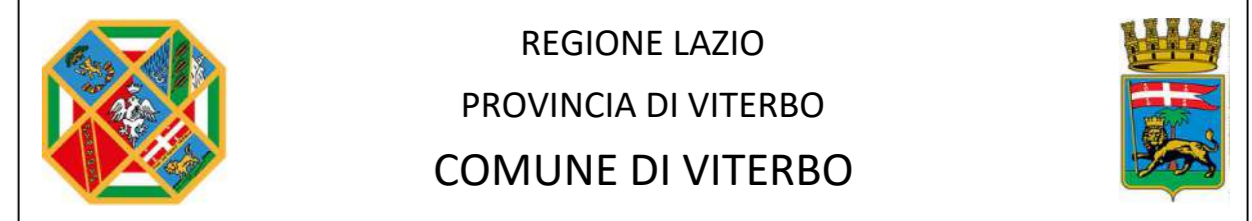
Le informazioni incluse in questo disegno sono proprietà di Ingenium Capital Alliance, S.L. (Spain). Qualsiasi totale o parziale riproduzione è proibita senza il consenso scritto di Capital Alliance.



LEGENDA

- Area impianto
- Cavidotto AT (36 kV) di collegamento alla RTN
- Nuova SE RTN 380/150/36 kV

Elettrodoto AT interrato - Interferenze		
Codice attraversamento	Descrizione opera interessata	Ente di competenza
09 BT	Linea elettrica aerea BT	e-distribuzione
10 MT	Linea elettrica aerea MT	e-distribuzione



Procedimento di Valutazione di Impatto Ambientale
ai sensi del D Lgs. 152/2006 e s.m.i.

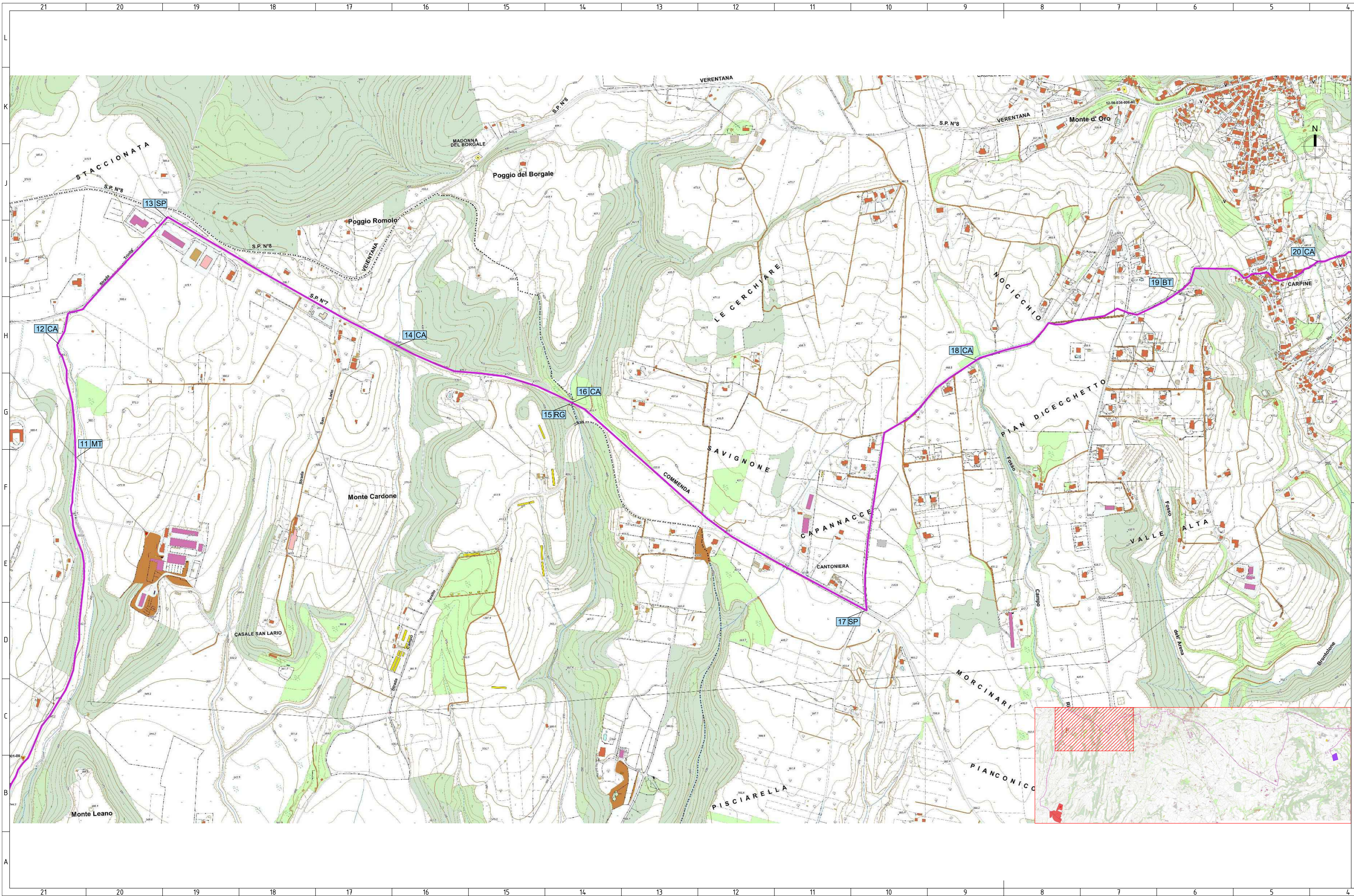
IMPIANTO FOTOVOLTAICO "VITERBO 2"
DI POTENZA NOMINALE PARI A 30,229 MWac
E POTENZA DI PICCO PARI A 33,465 MW
CONNESSO ALLA RTN

Società proponente
ICA TEN SRL
Via Giorgio Piatto, 7
00177 Roma (Italia)
C.F. / P.IVA 16455801007

Revisione	Data	Descrizione	GT Eseguito	MC Verificato	EL Validato	DLP Approvato
0.0	08/07/2022	Prima emissione per procedura di VIA				

Codice ICA_030_TAV02
Scala 1:5.000
Titolo elaborato Inquadramento su C.T.R.

Le informazioni incluse in questo disegno sono proprietà di Ingenium Capital Alliance, S.L. (Spain). Qualsiasi totale o parziale riproduzione è proibita senza il consenso scritto di Capital Alliance.



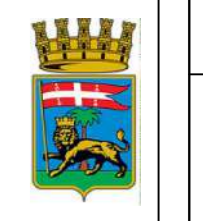
LEGENDA

- Area impianto
- Cavidotto AT (36 kV) di collegamento alla RTN
- Nuova SE RTN 380/150/36 kV

Codice attraversamento	Elettrodotto AT interrato - Interferenze	Ente di competenza
11 MT	Linea elettrica aerea MT	e-distribuzione
12 CA	Fosso del Campo della Quercia	Consorzio di Bonifica
13 SP	Stada Provinciale 7	Provincia di Viterbo
14 CA	Fosso	Consorzio di Bonifica
15 RG	Metanodotto	SNAM
16 CA	Fosso del Gualazzo	Consorzio di Bonifica
17 SP	Stada Provinciale 7	Provincia di Viterbo
18 CA	Fosso Campo Riano	Consorzio di Bonifica
19 BT	Linea elettrica aerea BT	e-distribuzione
20 CA	Fosso Baldiano (lamo)	Consorzio di Bonifica
	Strade comunali	



REGIONE LAZIO
 PROVINCIA DI VITERBO
 COMUNE DI VITERBO



Procedimento di Valutazione di Impatto Ambientale
 ai sensi del D Lgs. 152/2006 e s.m.i.

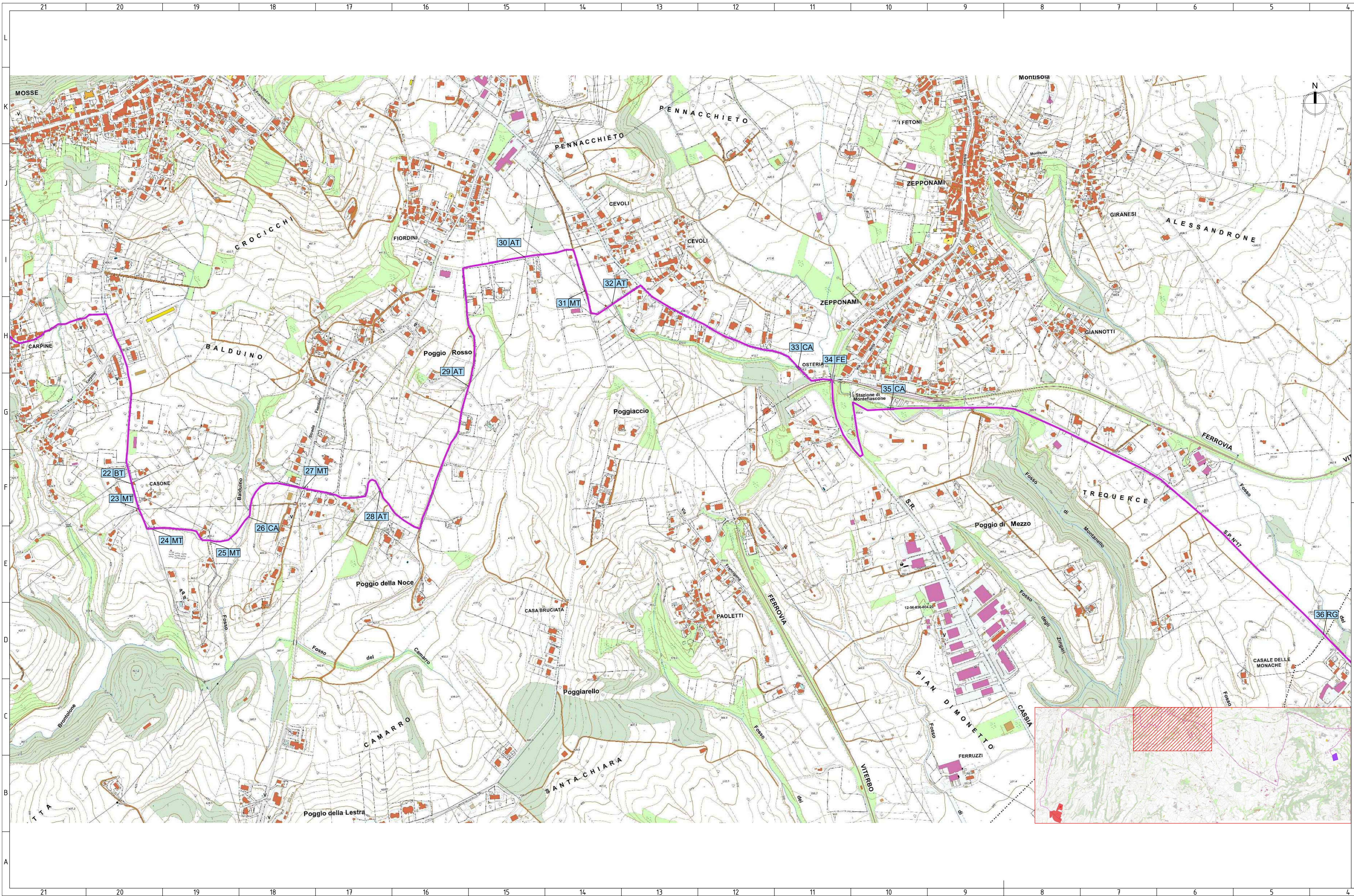
IMPIANTO FOTOVOLTAICO "VITERBO 2"
 DI POTENZA NOMINALE PARI A 30,229 MWac
 E POTENZA DI PICCO PARI A 33,465 MW
 CONNESSO ALLA RTN

Società proponente
ICA TEN SRL
 Via Giorgio Piatto, 7
 00177 Roma (Italia)
 C.F./P.IVA 16455801007

Revisione	Data	Descrizione	GT Eseguito	MC Verificato	EL Validato	DLP Approvato
0.0	08/07/2022	Prima emissione per procedura di VIA				

Codice ICA_030_TAV02
 Scala 1:5.000
 Titolo elaborato Inquadramento su C.T.R.

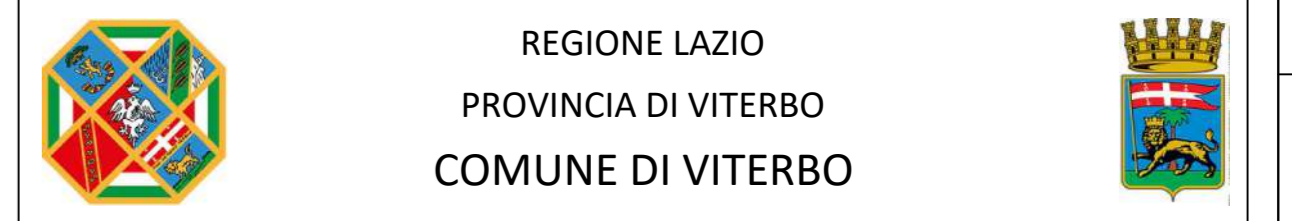
Le informazioni incluse in questo disegno sono proprietà di Ingenium Capital Alliance, S.L. (Spain). Qualsiasi totale o parziale riproduzione è proibita senza il consenso scritto di Capital Alliance.



LEGGENDA

- Area impianto
- Cavidotto AT (36 kV) di collegamento alla RTN
- Nuova SE RTN 380/150/36 kV

Elettrodotti AT interrato - Interferenze		
Codice attraversamento	Descrizione opera interessata	Ente di competenza
22 BT	Linea elettrica aerea BT	e-distribuzione
23 MT	Linea elettrica aerea MT	e-distribuzione
24 MT	Linea elettrica aerea MT	e-distribuzione
25 MT	Linea elettrica aerea MT	e-distribuzione
26 CA	Fosso Balduino	Consorzio di Bonifica
27 MT	Linea elettrica aerea MT	e-distribuzione
28 AT	Linea elettrica aerea AT	Terna S.p.A.
29 AT	Linea elettrica aerea AT	Terna S.p.A.
30 AT	Linea elettrica aerea AT	Terna S.p.A.
31 MT	Linea elettrica aerea MT	e-distribuzione
32 AT	Linea elettrica aerea AT	Terna S.p.A.
33 CA	Fosso di Montanello	Consorzio di Bonifica
34 FE	Linea ferroviaria Viterbo - Orte	Rete Ferroviaria Italiana
35 CA	Fosso di Montanello	Consorzio di Bonifica
36 RG	Gasdotto	SNAM
	Strade comunali	



Procedimento di Valutazione di Impatto Ambientale ai sensi del D Lgs. 152/2006 e s.m.i.

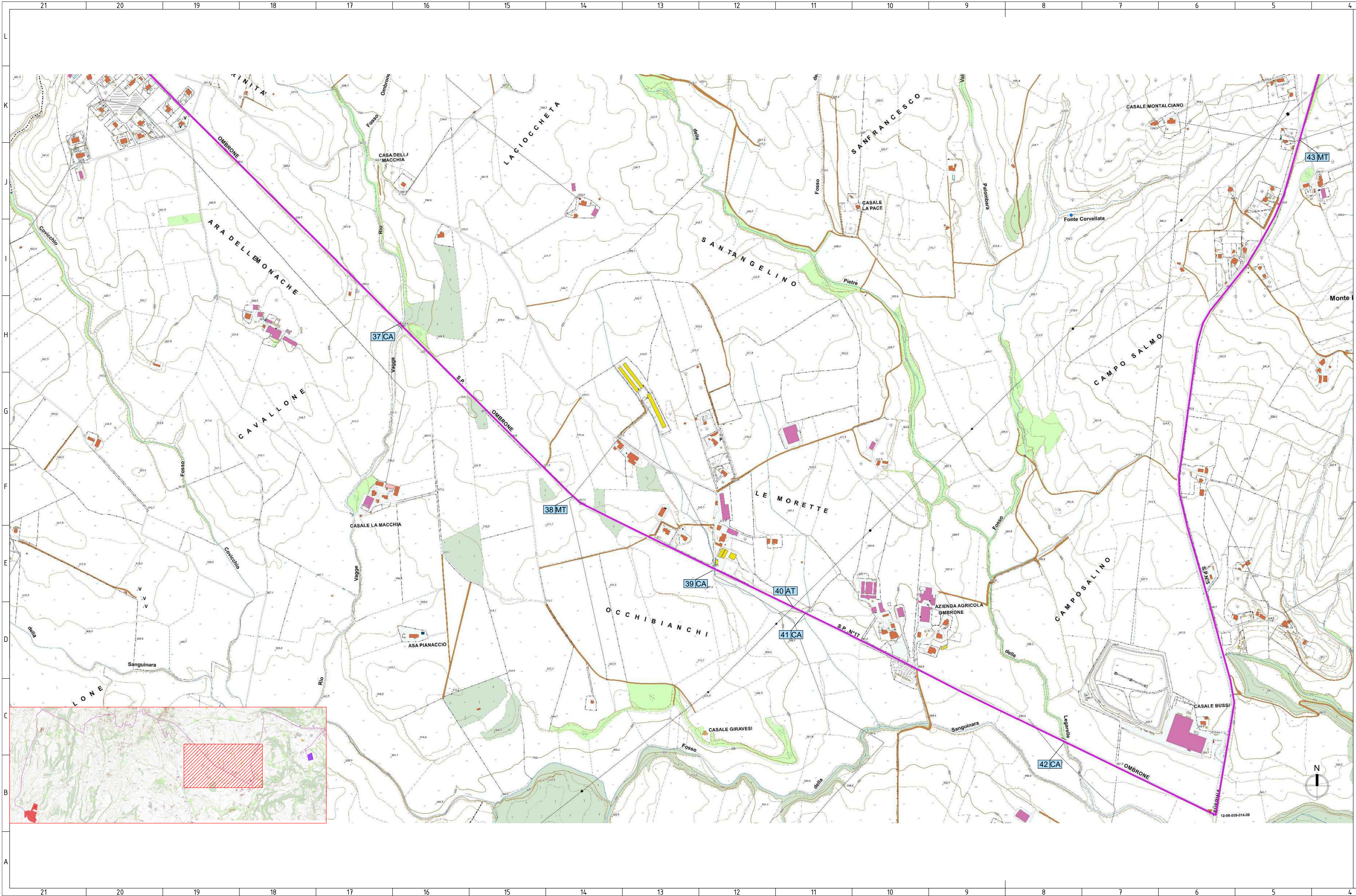
IMPIANTO FOTOVOLTAICO "VITERBO 2"
 DI POTENZA NOMINALE PARI A 30,229 MWac
 E POTENZA DI PICCO PARI A 33,465 MW
 CONNESSO ALLA RTN

Società proponente
ICA TEN SRL
 Via Giorgio Pitacco, 7
 00177 Roma (Italia)
 C.F./P.IVA 16455801007

Revisione	Data	Descrizione	GT Eseguito	MC Verificato	EL Validato	DLP Approvato
0.0	08/07/2022	Prima emissione per procedura di VIA				

Codice	Scala	Titolo elaborato
ICA_030_TAV02	1:5.000	Inquadramento su C.T.R.

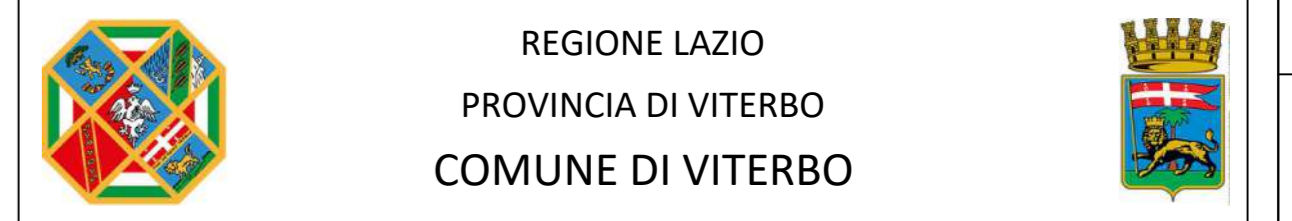
Le informazioni incluse in questo disegno sono proprietà di Ingenium Capital Alliance, S.L. (Spain). Qualsiasi totale o parziale riproduzione è proibita senza il consenso scritto di Capital Alliance.



LEGENDA

- Area impianto
- Cavidotto AT (36 kV) di collegamento alla RTN
- Nuova SE RTN 380/150/36 kV

Elettrodotti AT interrato - Interferenze		
Codice attraversamento	Descrizione opera interessata	Ente di competenza
37 CA	Rio Vagge	Consorzio di Bonifica
38 MT	Linea elettrica aerea MT	e-distribuzione
39 CA	Fosso della Sanguinara (ramo)	Consorzio di Bonifica
40 AT	Linea elettrica aerea AT	Terna S.p.A.
41 CA	Fosso della Sanguinara (ramo)	Consorzio di Bonifica
42 CA	Fosso delle Legarelle	Consorzio di Bonifica
43 MT	Linea elettrica aerea MT	e-distribuzione
	Strade comunali	



PROCEDIMENTO DI VALUTAZIONE DI IMPATTO AMBIENTALE
ai sensi del D Lgs. 152/2006 e s.m.i.

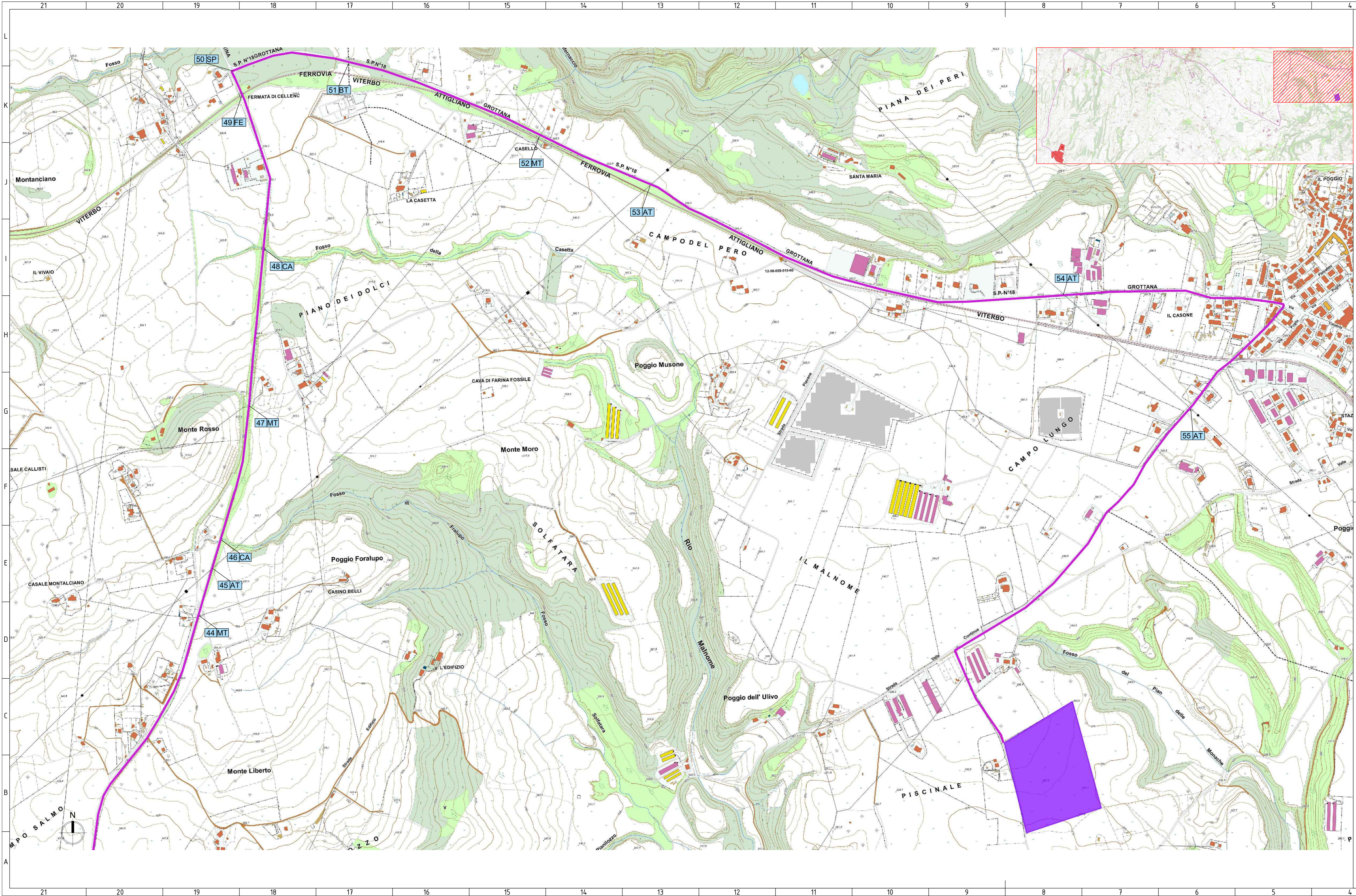
IMPIANTO FOTOVOLTAICO "VITERBO 2"
DI POTENZA NOMINALE PARI A 30,229 MWac
E POTENZA DI PICCO PARI A 33,465 MW
CONNESSO ALLA RTN

Società proponente
ICA TEN SRL
Via Giorgio Pitacco, 7
00177 Roma (Italia)
C.F. / P.IVA 16455801007

Revisione	Data	Descrizione	GT Eseguito	MC Verificato	EL Validato	DLP Approvato
0.0	08/07/2022	Prima emissione per procedura di VIA				

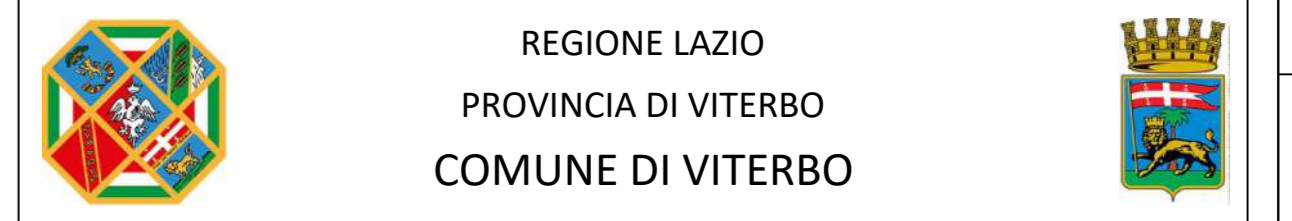
Codice ICA_030_TAV02 Scala 1:5.000 Titolo elaborato Inquadramento su C.T.R.

Le informazioni incluse in questo disegno sono proprietà di Ingenium Capital Alliance, S.L. (Spain). Qualsiasi totale o parziale riproduzione è proibita senza il consenso scritto di Capital Alliance.



- LEGENDA**
- Area impianto
 - Cavidotto AT (36 kV) di collegamento alla RTN
 - Nuova SE RTN 380/150/36 kV

Codice attraversamento	Elettrodoto AT interrato - Interferenze	Ente di competenza
44 MT	Linea elettrica aerea MT	e-distribuzione
45 AT	Linea elettrica aerea AT	Terna S.p.A.
46 CA	Fosso di Frasullo	Consorzio di Bonifica
47 MT	Linea elettrica aerea MT	e-distribuzione
48 CA	Fosso della Casetta	Consorzio di Bonifica
49 FE	Linea ferroviaria Attigliano - Viterbo	Rais Ferroviaria Italiana
50 SP	Strada Provinciale 18	Provincia di Viterbo
51 BT	Linea elettrica aerea BT	e-distribuzione
52 MT	Linea elettrica aerea MT	e-distribuzione
53 AT	Linea elettrica aerea AT	Terna S.p.A.
54 AT	Linea elettrica aerea AT	Terna S.p.A.
55 AT	Linea elettrica aerea AT	Terna S.p.A.
	Strade comunali	



REGIONE LAZIO
 PROVINCIA DI VITERBO
 COMUNE DI VITERBO

Procedimento di Valutazione di Impatto Ambientale
 ai sensi del D Lgs. 152/2006 e s.m.i.

IMPIANTO FOTOVOLTAICO "VITERBO 2"
 DI POTENZA NOMINALE PARI A 30,229 MWac
 E POTENZA DI PICCO PARI A 33,465 MW
 CONNESSO ALLA RTN

Società proponente
ICA TEN SRL
 Via Giorgio Pitacco, 7
 00177 Roma (Italia)
 C.F./P.IVA 16455801007

Revisione	Data	Descrizione	GT	MC	EL	DLP
0.0	08/07/2022	Prima emissione per procedura di VIA				
			Eseguito	Verificato	Validato	Approvato

Codice ICA_030_TAV02 Scala 1:5.000 Titolo elaborato Inquadramento su C.T.R.

Le informazioni incluse in questo disegno sono proprietà di Ingenium Capital Alliance, S.L. (Spain). Qualsiasi totale o parziale riproduzione è proibita senza il consenso scritto di Capital Alliance.