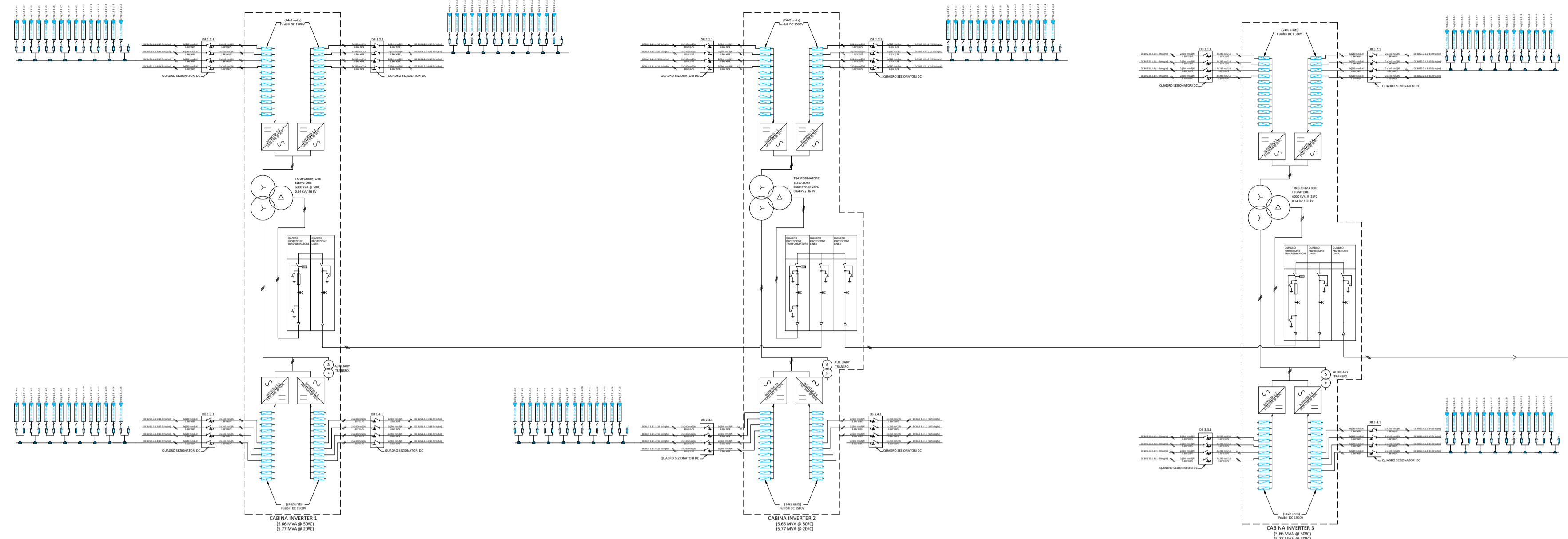
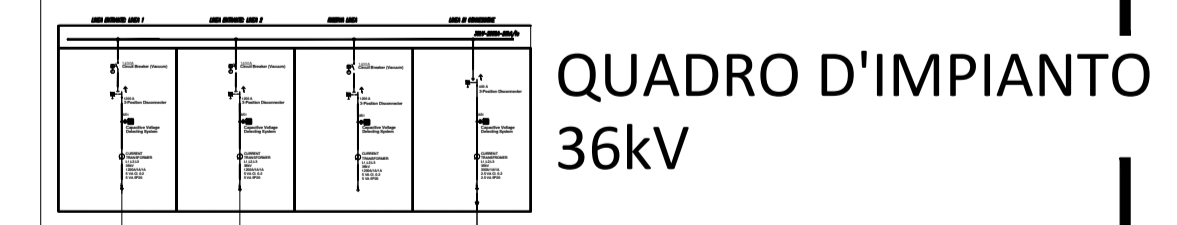
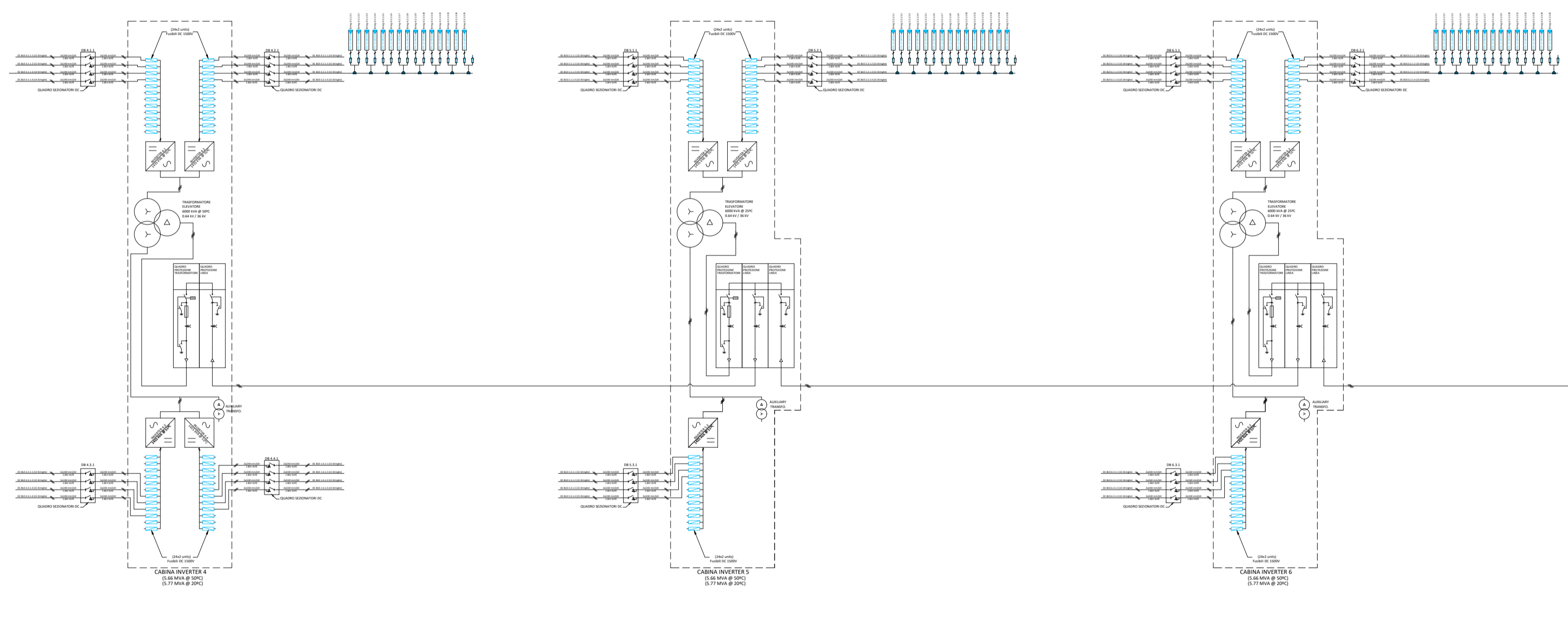


SOTTOCAMPO 1: CABINE INVERTER 1, 2 e 3



SOTTOCAMPO 2: CABINE INVERTER 4, 5, 6 e 7



25 INVERTER MARCA SIEL DA 1415 KVA

MODULI FOTOVOLTAICI MARCA Jollywood SOLAR 700Wp

field 6	MV Cabin 1	MV Cabin 2	MV Cabin 3
Lot	Lot 1	Lot 1	Lot 1
2Vx34	115	104	107
Strings/module	2	2	2
2Vx17	15	27	23
Strings/module	1	1	1
Strings	245	235	237
Module/string	32	32	32
Modules	7840	7520	7584
Module Power [Wp]	700	700	700
Cabin Peak power [kWp]	5488	5264	5309
Inverter Power [kVA]	1415	1415	1415
Number of inverter	4	4	4
Cabin Inverter Power [kVA]	5660	5660	5660
DC/AC _{inverter} Ratio	0,97	0,93	0,94

MV Cabin 4	MV Cabin 5	MV Cabin 6	MV Cabin 7
Lot2	Lot2	Lot2	Lot2
108	81	79	82
2	2	2	2
19	18	24	16
1	1	1	1
235	180	182	180
32	32	32	32
7520	5760	5824	5760
700	700	700	700
5264	4032	4077	4032
1415	1415	1415	1415
4	3	3	3
5660	4245	4245	4245
0,93	0,95	0,96	0,95

IMPIANTO FOTOVOLTAICO	
INSEGUITORI SOLARI TOTALI 2V32	676
INSEGUITORI SOLARI TOTALI 2V16	142
STRINGHE TOTALI	141,794
MODULI TOTALI	47,808
POTENZA CC TOTALE (MWp)	33
INVERTERS TOTALI	25
POTENZA AC TOTALE (MW)	30,229
RAPPORTO MODULI/INVERTERS	0,9460
RAPPORTO MODULI/RETE	1,1070

**REGIONE LAZIO
PROVINCIA DI VITERBO
COMUNE DI VITERBO**

**Procedimento di Valutazione di Impatto Ambientale
ai sensi del D Lgs. 152/2006 e s.m.i.**

**IMPIANTO FOTOVOLTAICO "VITERBO 2"
DI POTENZA NOMINALE PARI A 30,229 MW_{ac}
E POTENZA DI PICCO PARI A 33,465 MW
CONNESSO ALLA RTN**

Società proponente
ICA TEN SRL
Via Giorgio Piatocco, 7
00177 Roma (Italia)
C.F. / P.IVA 16455801007

Revisione	Data	Descrizione	AO Eseguito	MC Verificato	EL Validato	DLP Approvato
0.0	03/10/2022	Prima emissione per procedura di VIA				

Codice ICA_030_TAV12 Scala - Titolo elaborato Schema elettrico unifilare

Le informazioni incluse in questo disegno sono proprietà di Ingenium Capital Alliance, S.L. (Spain). Qualsiasi totale o parziale riproduzione è proibita senza il consenso scritto di Capital Alliance.