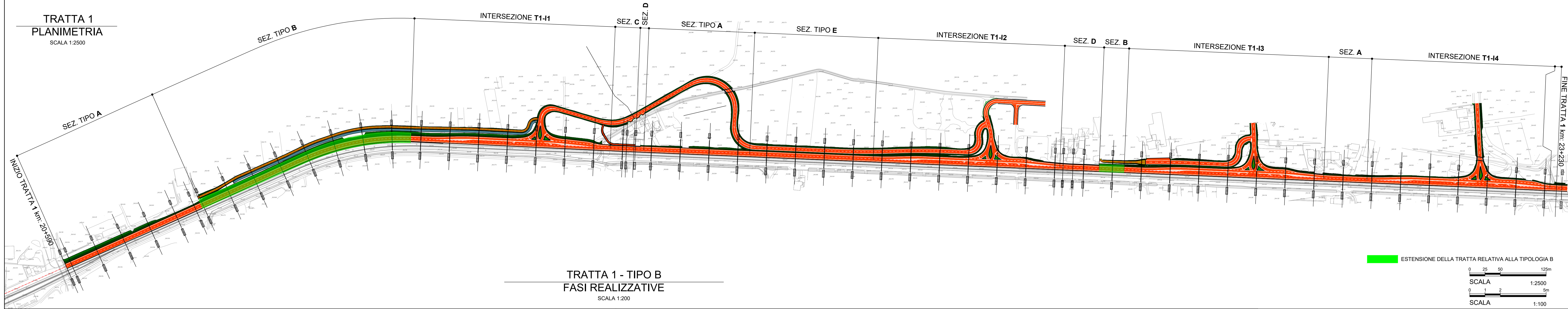
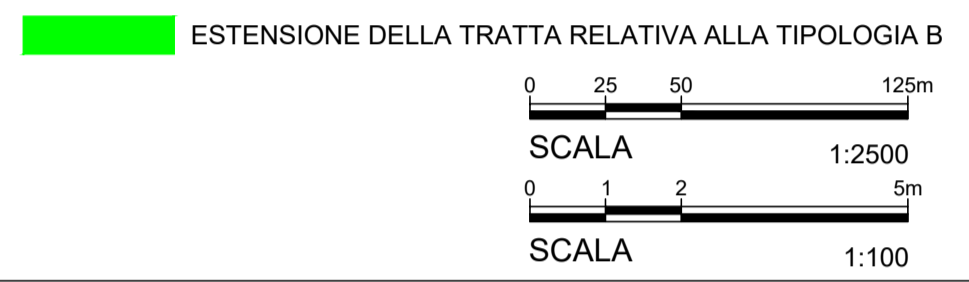


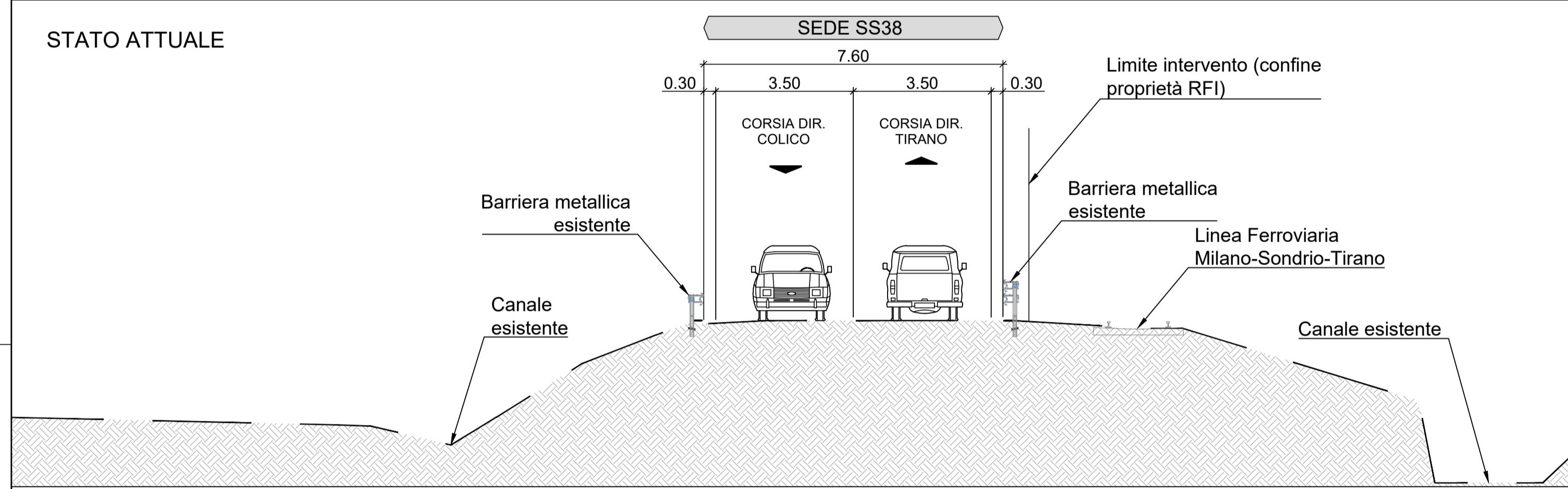
TRATTA 1
PLANIMETRIA
SCALA 1:2500



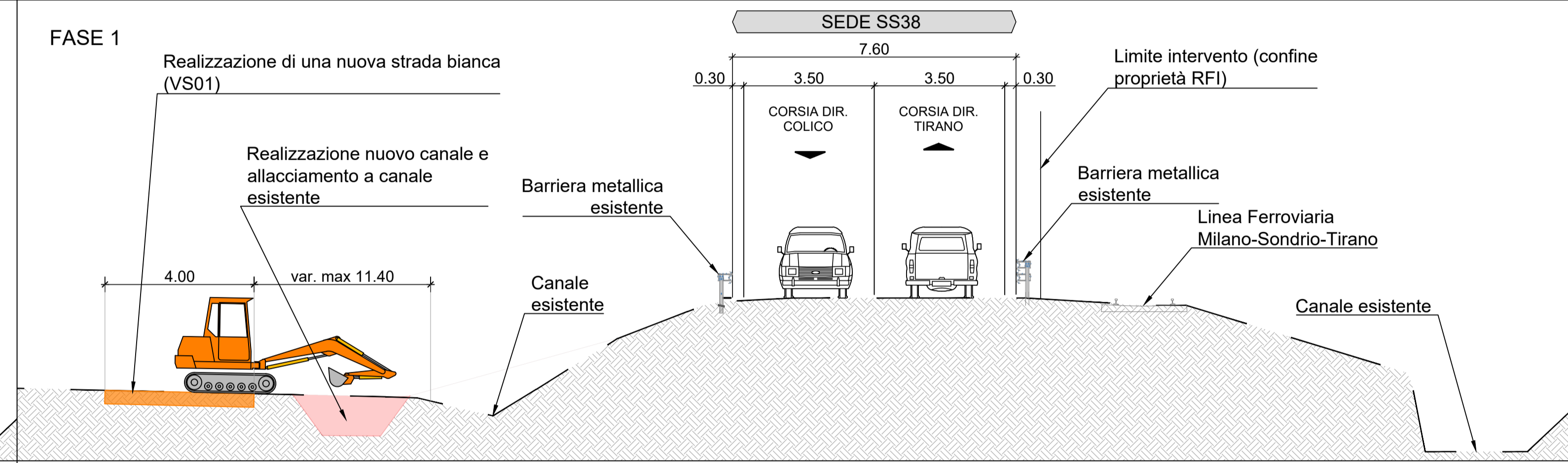
TRATTA 1 - TIPO B
FASI REALIZZATIVE
SCALA 1:200



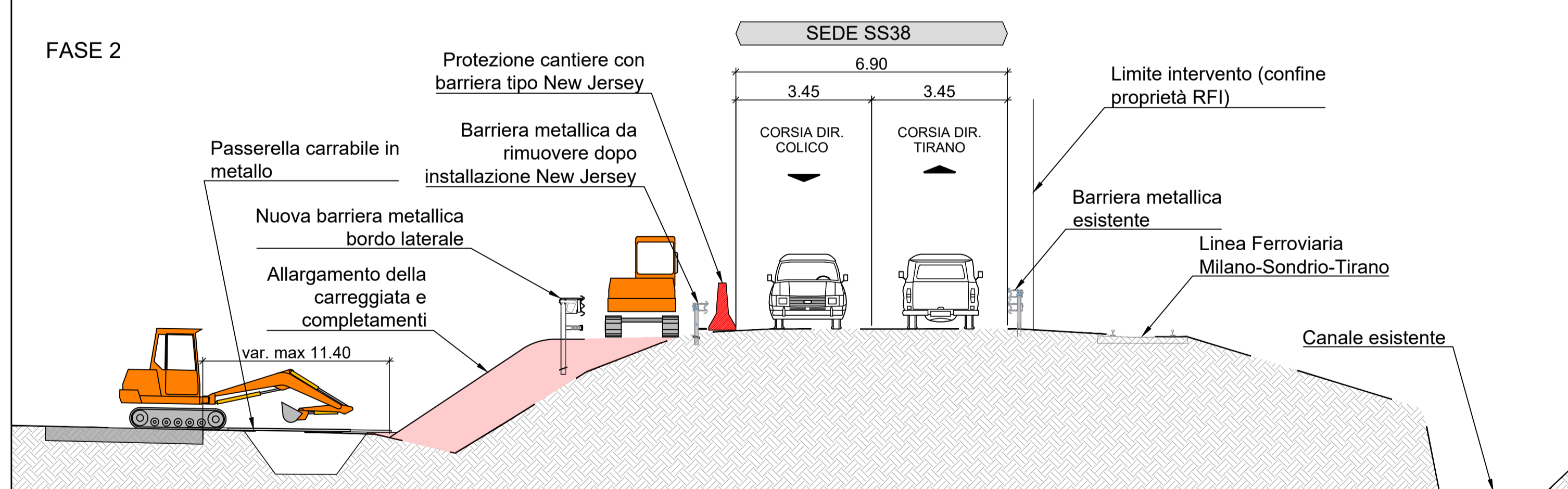
STATO ATTUALE



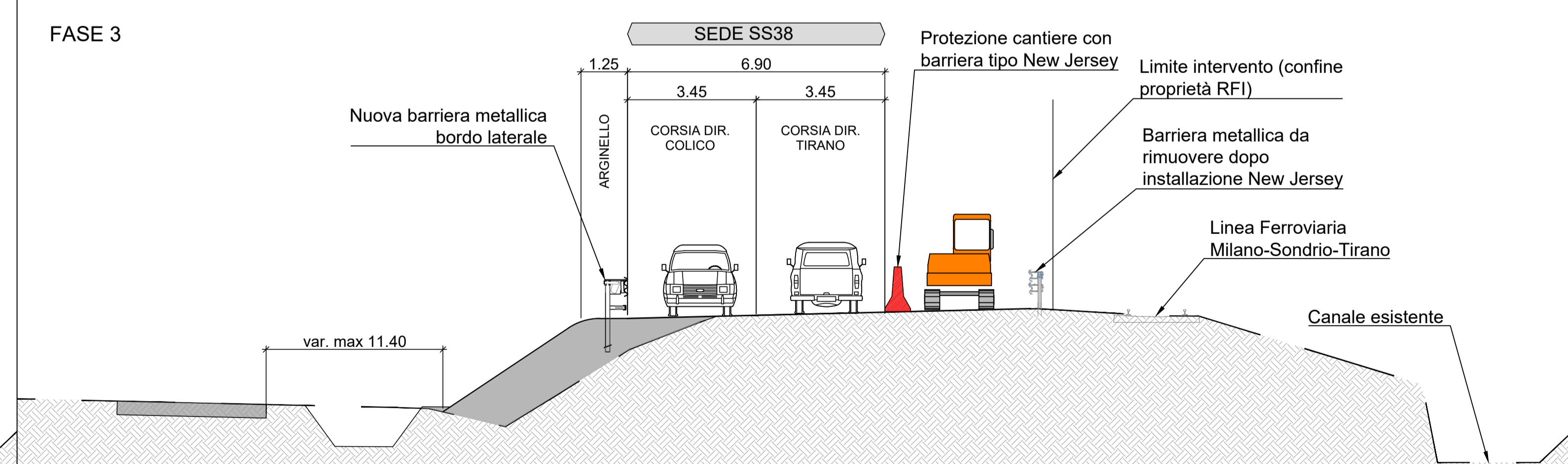
FASE 1



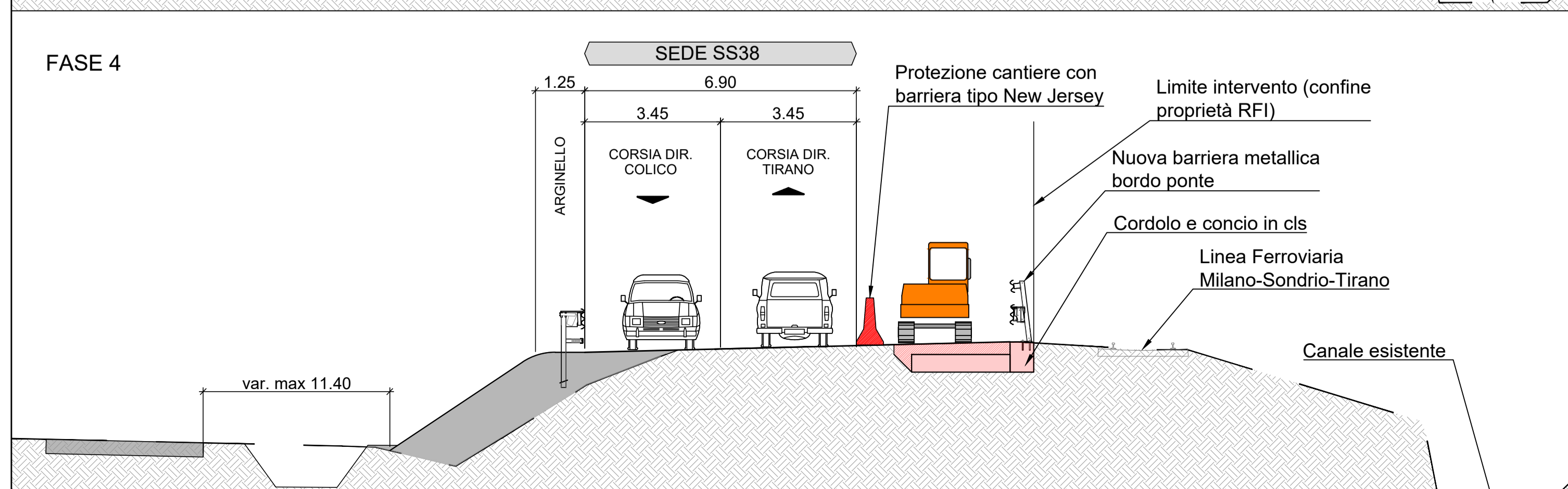
FASE 2



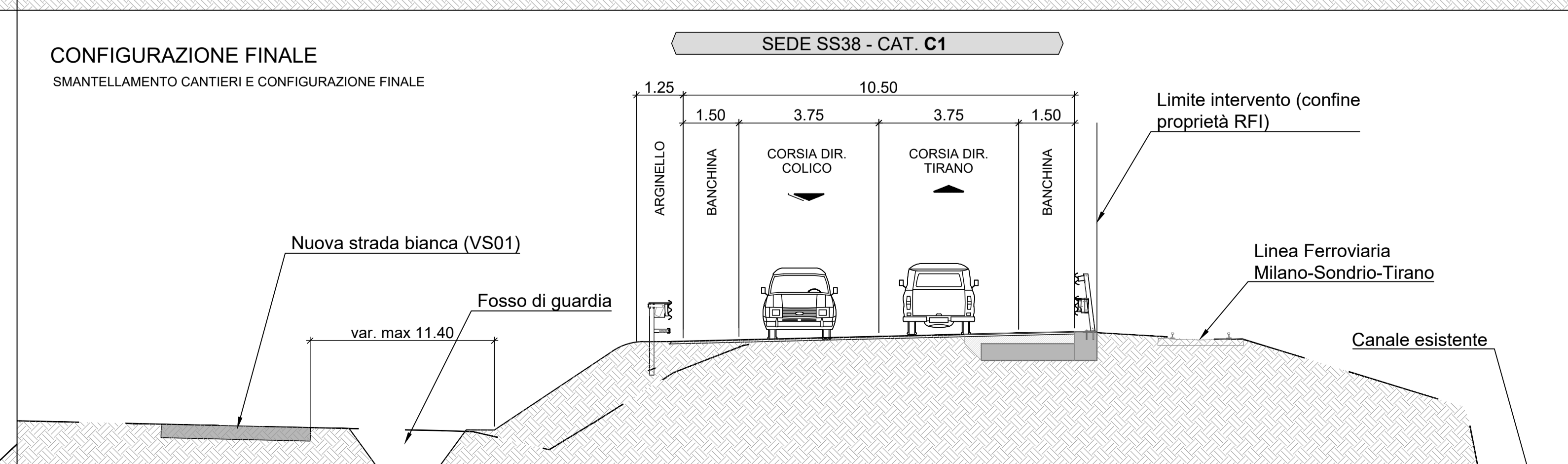
FASE 3



FASE 4



CONFIGURAZIONE FINALE



Sanas
GRUPPO FS ITALIANE
ANAS Struttura Territoriale Lombardia

Lavori di allargamento in tratti saltuari della S.S. n°38
dal Km 18+200 al Km 68+300

PROGETTO DEFINITIVO

COD. SIL NMSMI01070

PROGETTISTA
OPINI
SMART ENGINEERING

I PROGETTISTI:
Dott. Ing. Andrea Poli
Ordine degli Ingegneri della Provincia di Roma n.19540

IL RESPONSABILE DEL S.I.A.:

IL GEOLOGO:
Dott. Geol. Giampiero Carri
Ordine dei Geologi del Piemonte n.274

IL COORDINATORE PER LA SICUREZZA IN FASE DI PROGETTAZIONE:
Dott. Geol. Giampiero Carri
Ordine dei Geologi del Piemonte n.274

VISTO:
IL RESPONSABILE DEL PROCEDIMENTO: Ing. Pietro Guastoni
IL DIRETTORE DELL'ESECUZIONE DEL CONTRATTO: Ing. Emanuele Fiorenza

CANTIERIZZAZIONE
FASI ESECUTIVE

CODICE PROGETTO	NOME FILE	REVISIONE	SCALA:
PROGETTO: -MSMI09 D 2101	LIV. PROG. N. PRG. T00CA00CANPE01-16_A.dwg	A	1:100-1:2500
CODICE ELAB.	T00CA00CANPE02		

REV.	DESCRIZIONE	DATA	REDATTO	VERIFICATO	APPROVATO
A	Emissione Progetto Definitivo	Dicembre 2022	H. Abusolella	E. Trussari	A. Poli