

TRATTA 2
PLANIMETRIA

SCALA 1:2500

INIZIO TRATTA 2 km: 25+040

SEZ. TIPO B1

INTERSEZIONE T2-11

SEZ. TIPO B2

SEZ. TIPO C

SEZ. TIPO B2

SEZ. TIPO B1

SEZ. TIPO A

SEZ. TIPO B1

SEZ. TIPO F

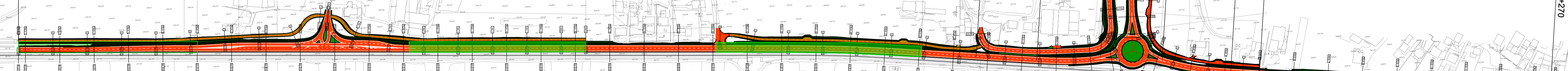
SEZ. TIPO D

INTERSEZIONE T2-12

SEZ. TIPO F

SEZ. TIPO A

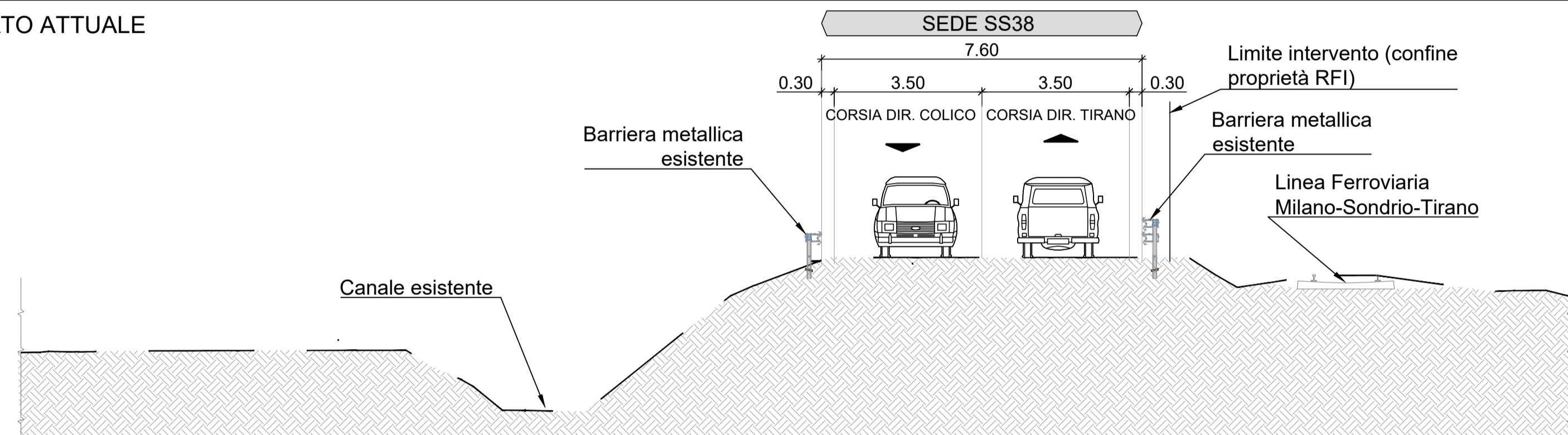
FINE TRATTA 2 km: 27+270



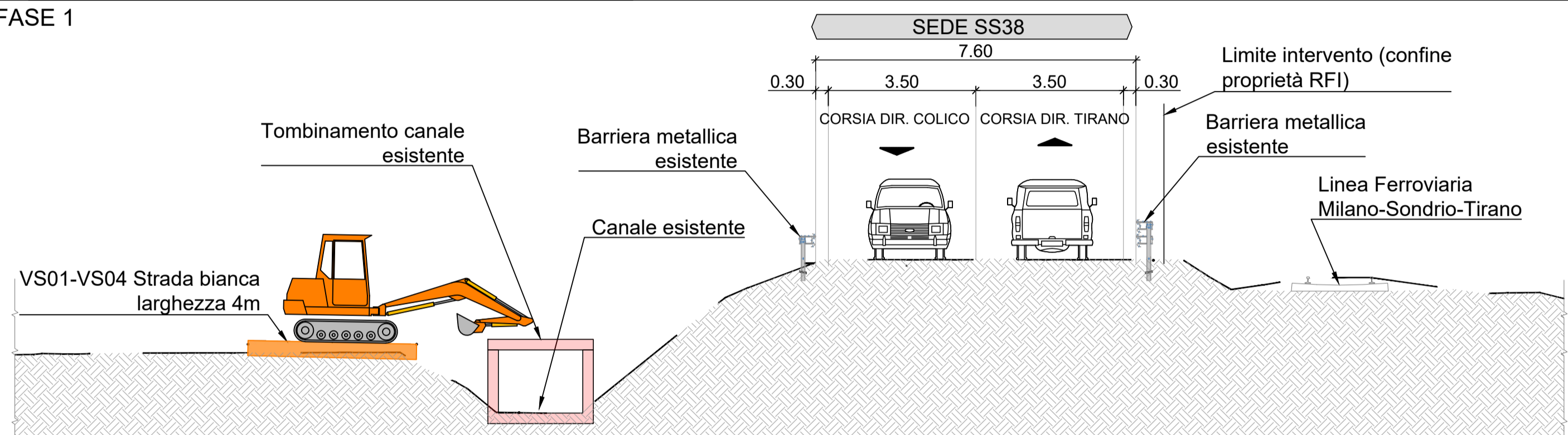
TRATTA 2 - TIPO B1
FASI REALIZZATIVE

SCALA 1:100

STATO ATTUALE



FASE 1

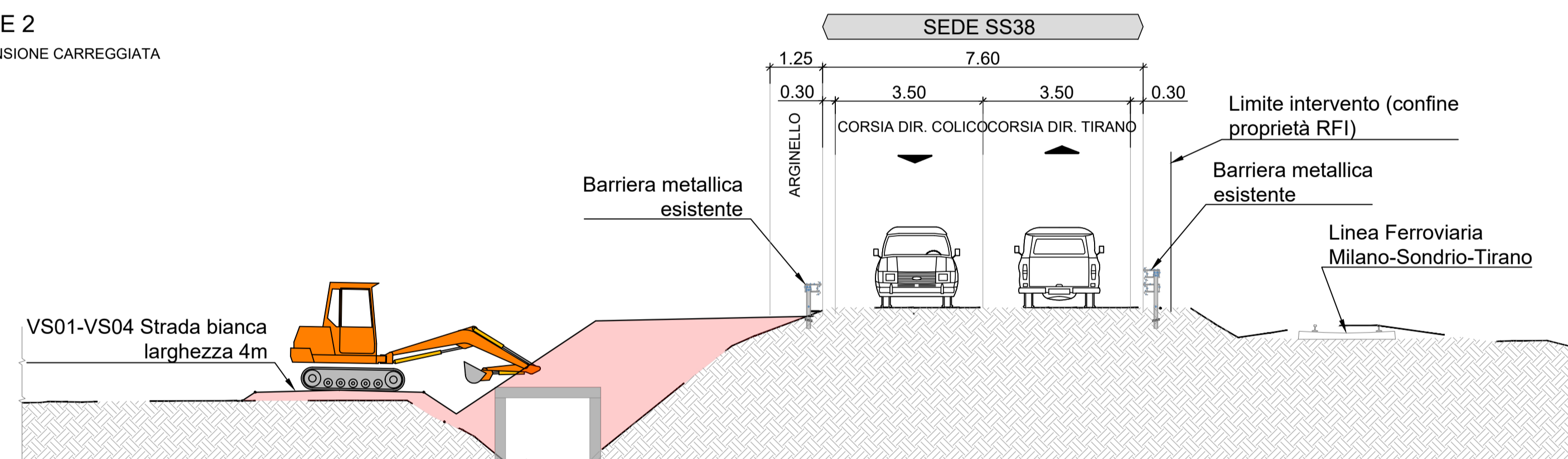


ESTENSIONE DELLA TRATTA RELATIVA ALLA TIPOLOGIA B1

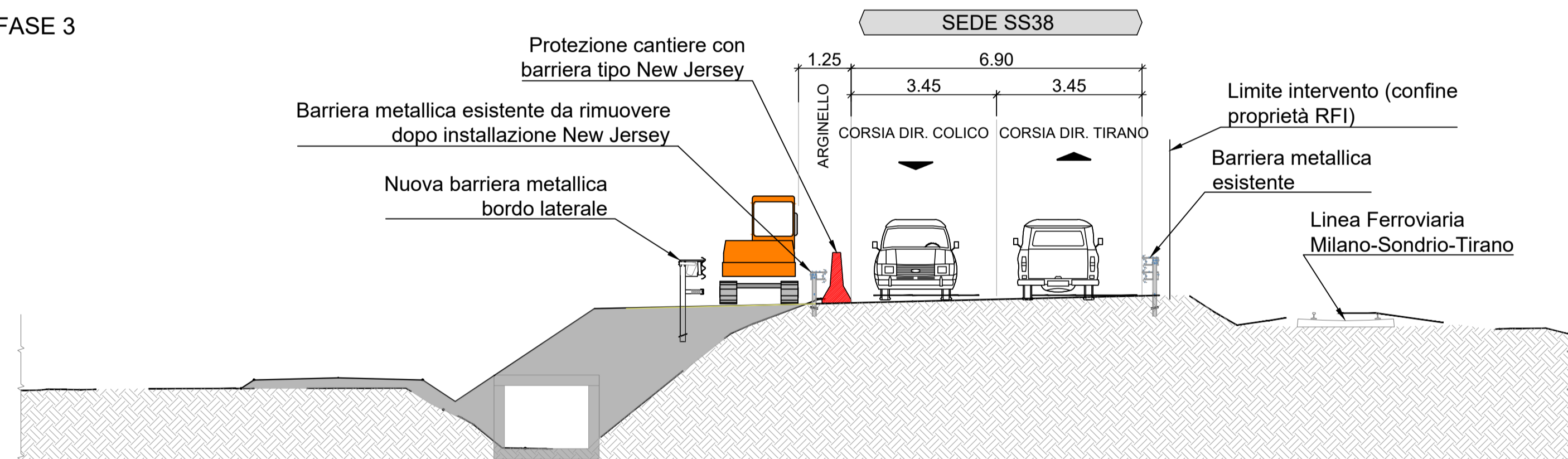


FASE 2

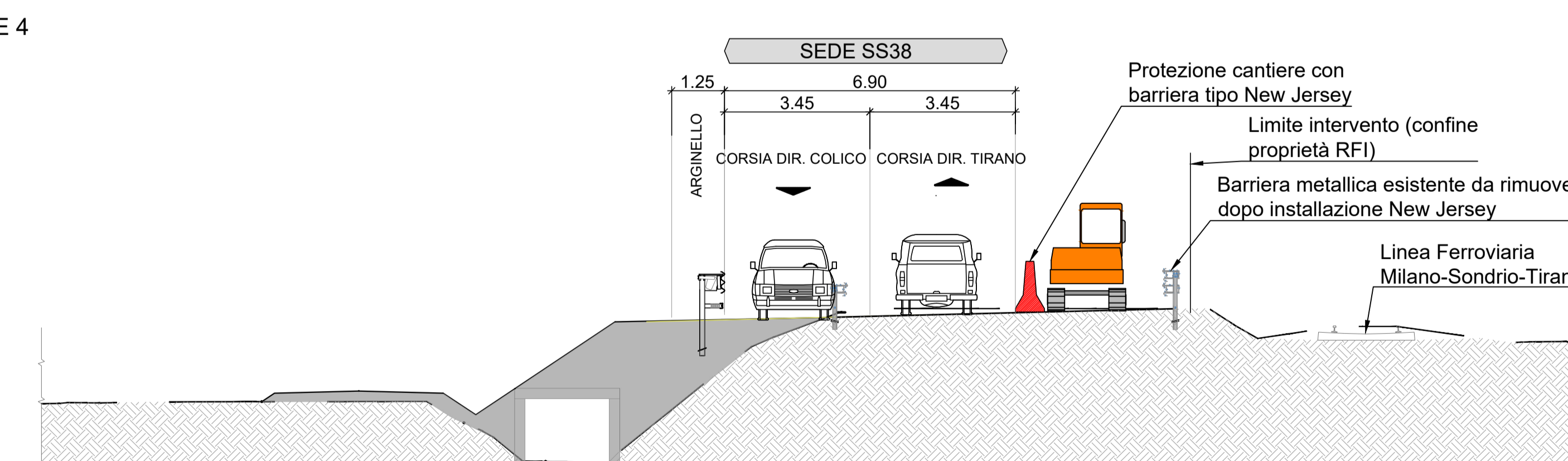
ESTENSIONE CARREGGIATA



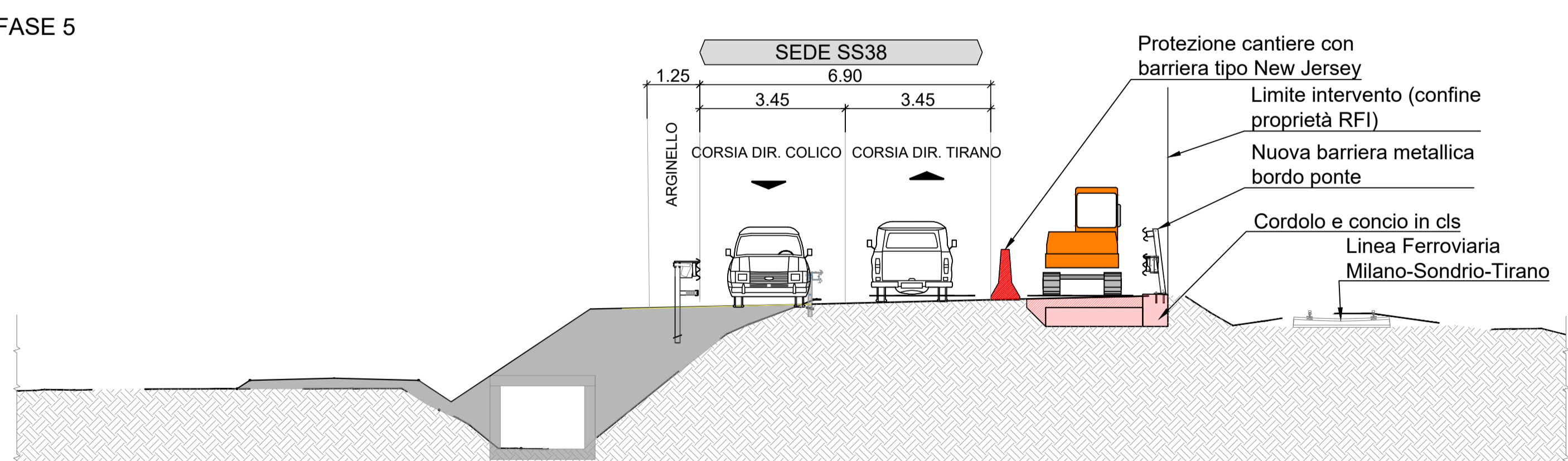
FASE 3



FASE 4

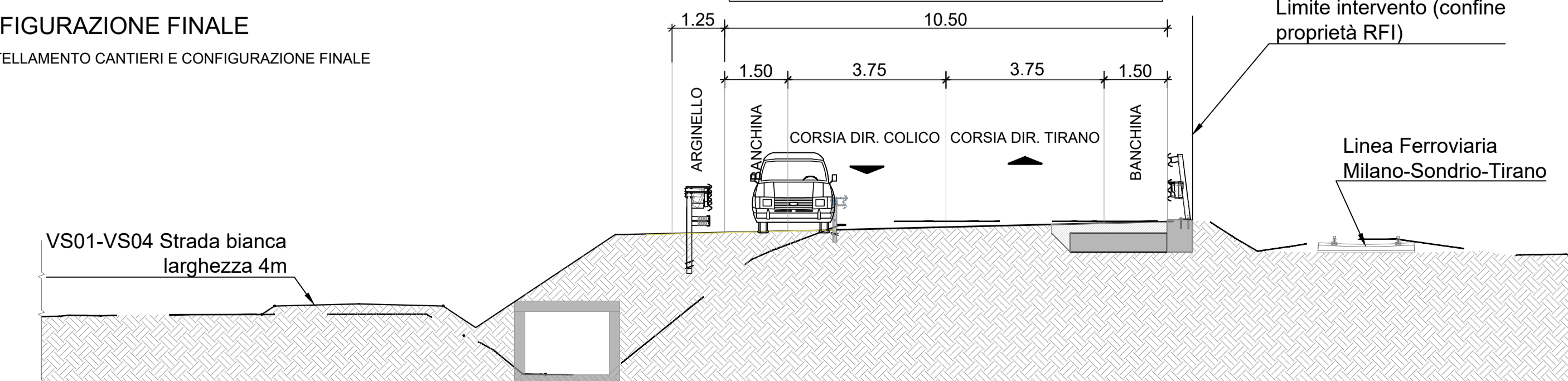


FASE 5



CONFIGURAZIONE FINALE

SMANTELLAMENTO CANTIERI E CONFIGURAZIONE FINALE



ANAS Struttura Territoriale Lombardia

Lavori di allargamento in tratti saltuari della S.S. n°38
dal Km 18+200 al Km 68+300

PROGETTO DEFINITIVO

COD.SIL.NOMSMI01070

PROGETTISTA



I PROGETTISTI:
Dott. Ing. Andrea Poli
Ordine degli Ingegneri della Provincia di Roma n.19540

IL RESPONSABILE DEL S.I.A.:

IL GEOLOGO:
Dott. Geol. Giampiero Carri
Ordine dei Geologi del Piemonte n.274

IL COORDINATORE PER LA SICUREZZA IN FASE DI PROGETTAZIONE:
Dott. Geol. Giampiero Carri
Ordine dei Geologi del Piemonte n.274

VISTO:
IL RESPONSABILE DEL PROCEDIMENTO: Ing. Pietro Guastoni
IL DIRETTORE DELL'ESECUZIONE DEL CONTRATTO: Ing. Emanuele Fiorenza

PROTOCOLLO

DATA

CANTIERIZZAZIONE
FASI ESECUTIVE

CODICE PROGETTO	NOME FILE	REVISIONE	SCALA:
PROGETTO: T00CA00CANPE01-16_A.dwg	REVISIONE: A	SCALA: 1:100-1:2500	
ELABORAZIONE: T00CA00CANPE07			
REV. DESCRIZIONE	DATA	REDATTO	VERIFICATO APPROVATO
A Emissione Progetto Definitivo	Dicembre 2022	A. Fleri	M. Del Fedele A. Poli