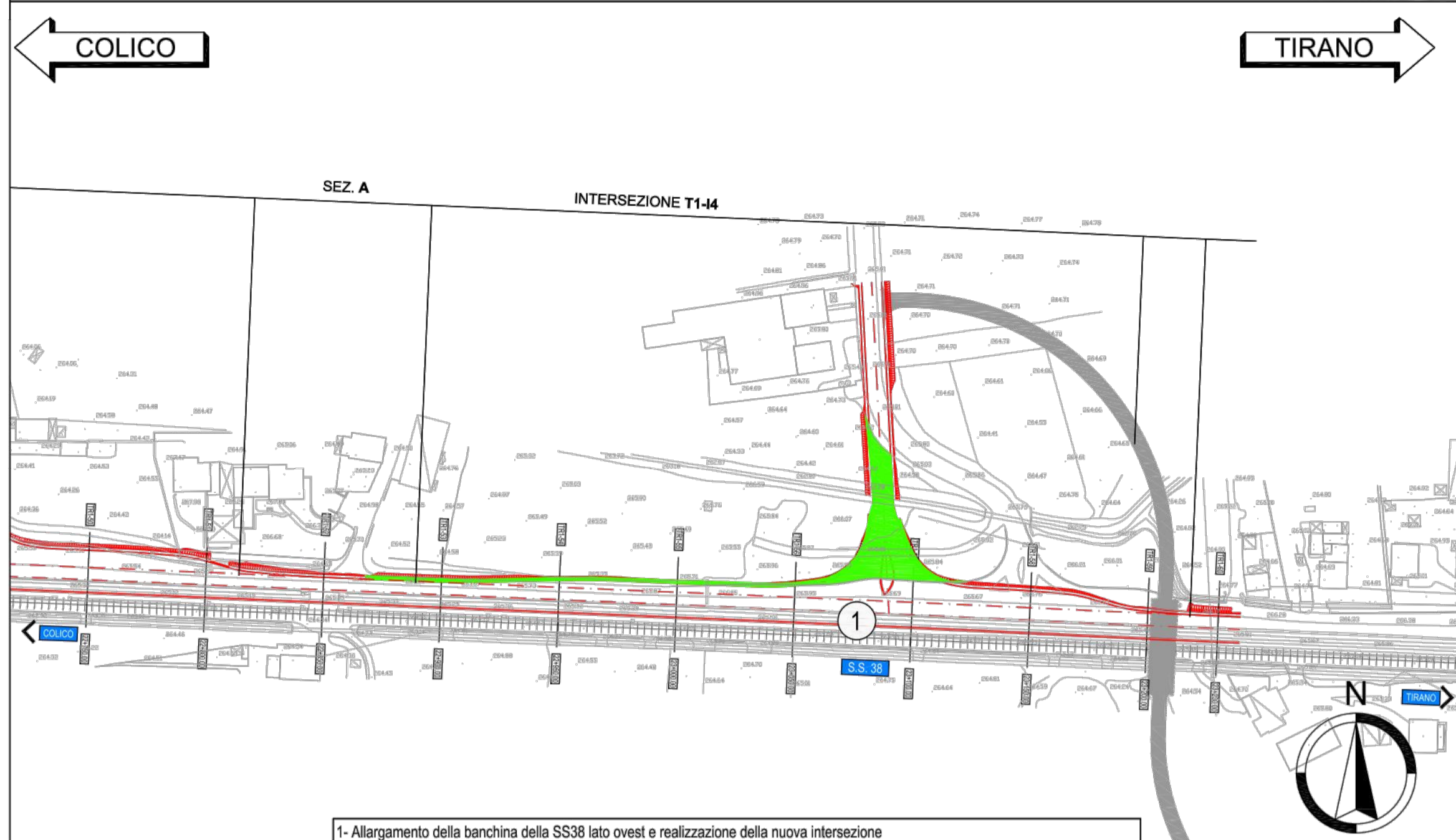
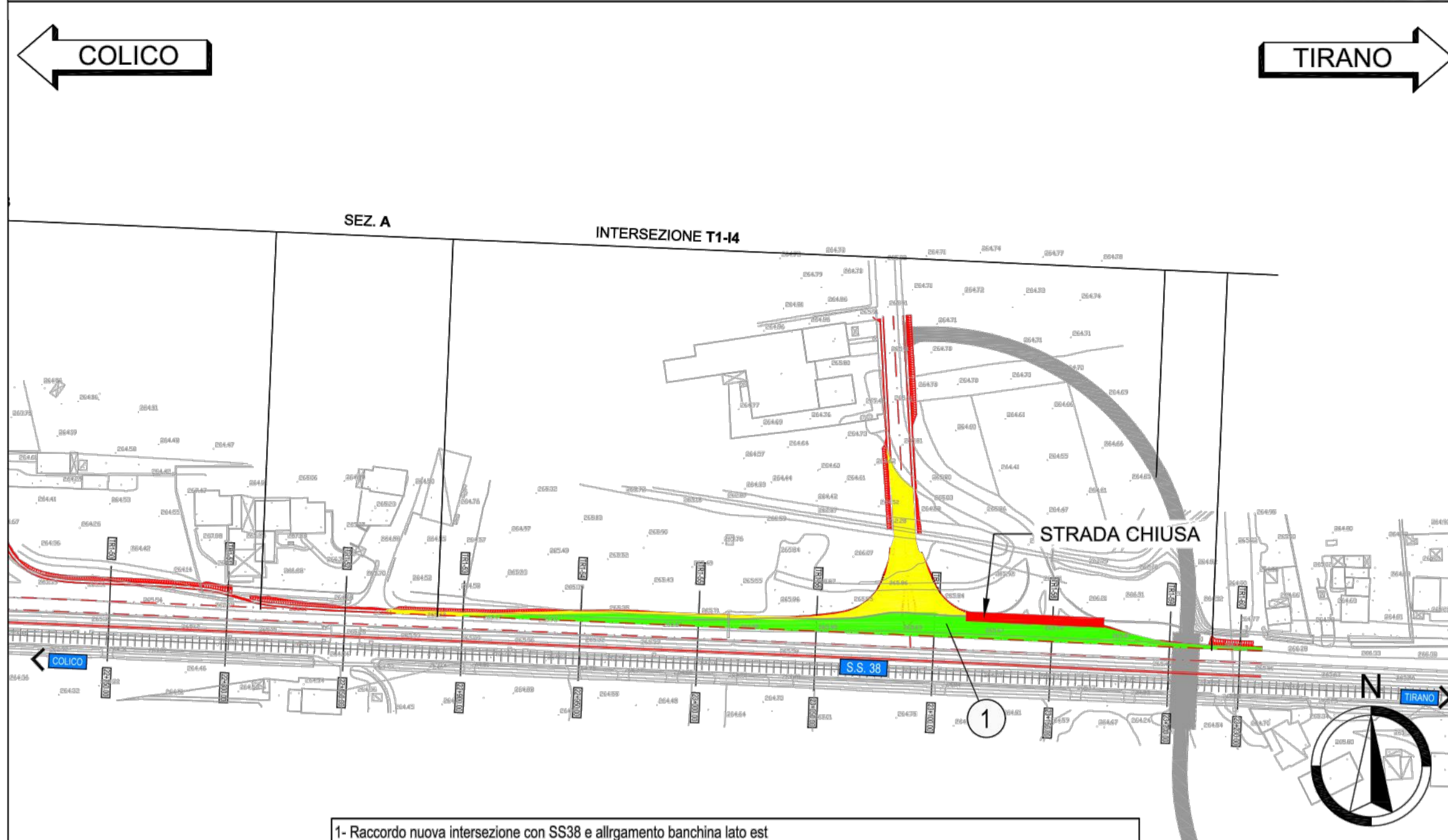


FASE 1 - 1:2000



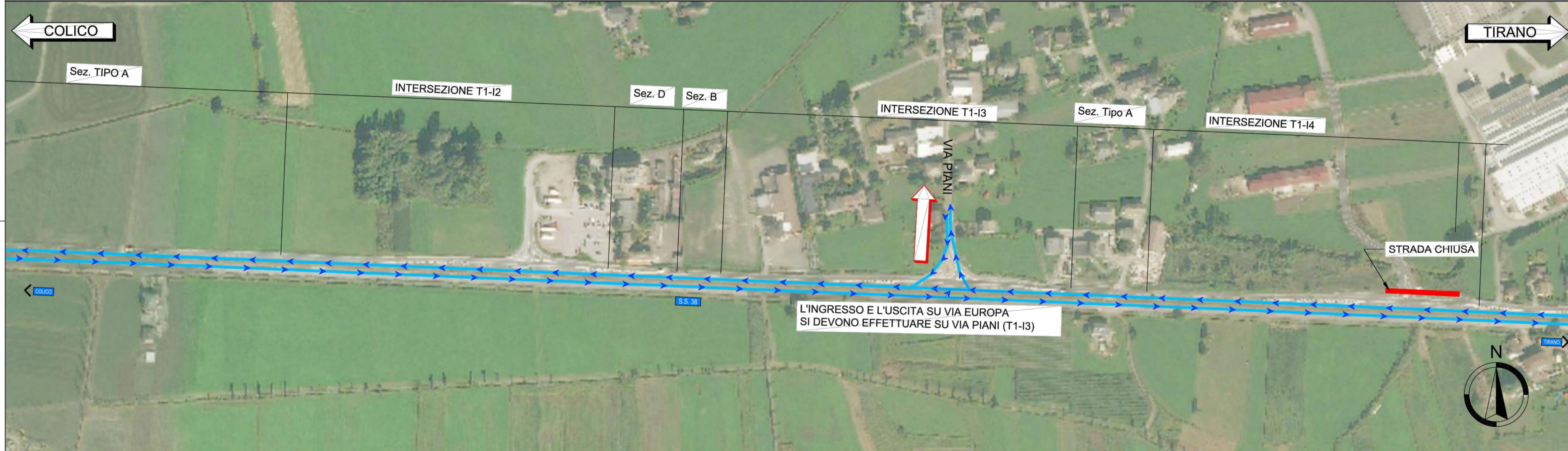
1- Allargamento della banchina della SS38 lato ovest e realizzazione della nuova intersezione

FASE 2 - 1:2000



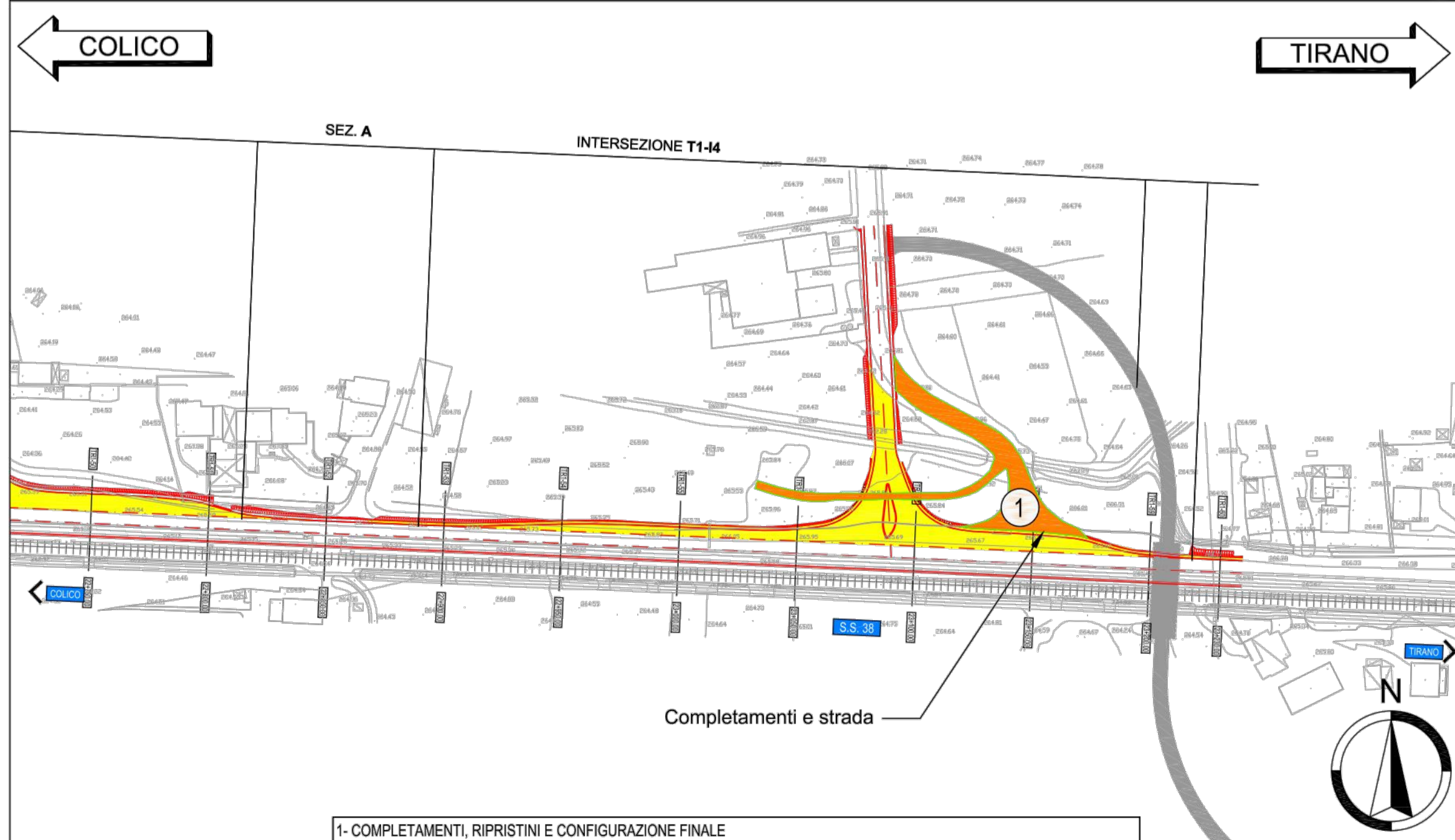
1- Raccordo nuova intersezione con SS38 e allargamento banchina lato est

DEVIATIONE TRAFFICO DURANTE LA FASE 2 - 1:2500



L'INGRESSO E L'USCITA SU VIA EUROPA SI DEVONO EFFETTUARE SU VIA PIANI (T1-13)

FASE 3 - 1:2000



1- COMPLETAMENTI, RIPRISTINI E CONFIGURAZIONE FINALE

**LEGENDA:**

- OPERE IN CORSO DI REALIZZAZIONE
- OPERE REALIZZATE
- OPERE DA DEMOLIRE
- PERCORSO ALTERNATIVO
- INTERRUZIONE DELLA CIRCOLAZIONE STRADALE

Nota: per completamento si intende la rimozione e la sostituzione delle barriere centrali e laterali, il rifacimento dello strato di usura e l'adeguamento della segnaletica orizzontale e verticale.

<b>ANAS</b> GRUPPO FS ITALIANE		<b>ANAS Struttura Territoriale Lombardia</b>	
Lavori di allargamento in tratti saltuari della S.S. n°38 dal Km 18+200 al Km 68+300			
<b>PROGETTO DEFINITIVO</b>			COD.SIL.NOMSMI01070
PROGETTISTA			
<b>PINI</b> SMART ENGINEERING			
I PROGETTISTI: Dott. Ing. Andrea Poli Ordine degli Ingegneri della Provincia di Roma n.19540			
IL RESPONSABILE DEL S.I.A.:			
IL GEOLOGO: Dott. Geol. Giampiero Carriari Ordine dei Geologi del Piemonte n.274			
IL COORDINATORE PER LA SICUREZZA IN FASE DI PROGETTAZIONE Dott. Geol. Giampiero Carriari Ordine dei Geologi del Piemonte n.274			
VISTO: IL RESPONSABILE DEL PROCEDIMENTO: Ing. Pietro Gualandri IL DIRETTORE DELL'ESECUZIONE DEL CONTRATTO: Ing. Emanuele Fiorenza			
PROTOCOLLO	DATA	Dicembre 2022	
<b>CANTIERIZZAZIONE</b> FASI ESECUTIVE Tratta 3 - Tipo C			
CODICE PROGETTO	LIV. PROG.	N. PROG.	NOME FILE
T00CA00CANPE20_A	D	2101	T00CA00CANPE20_A
CODICE ELAB.	T00CA00CANPE20	REVISIONE	SCALA:
A	Emissione Progetto Definitivo	A	1:2.000-1:2.500
REV.	DESCRIZIONE	DATA	REDATTO
A	Dicembre 2022	A. Pieri	M. Del Fedele
VERIFICATO	APPROVATO	A. Poli	APPROVATO