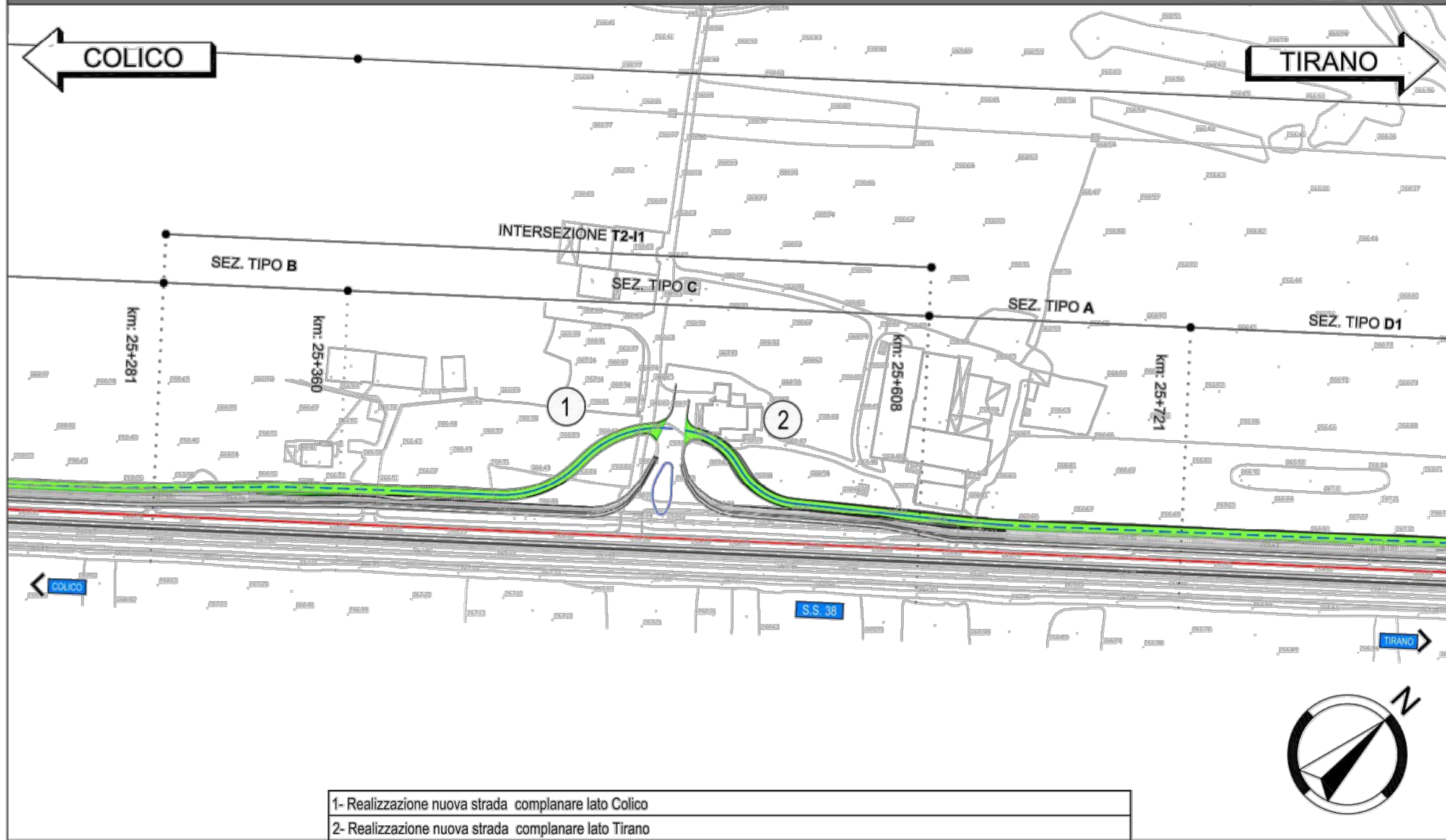
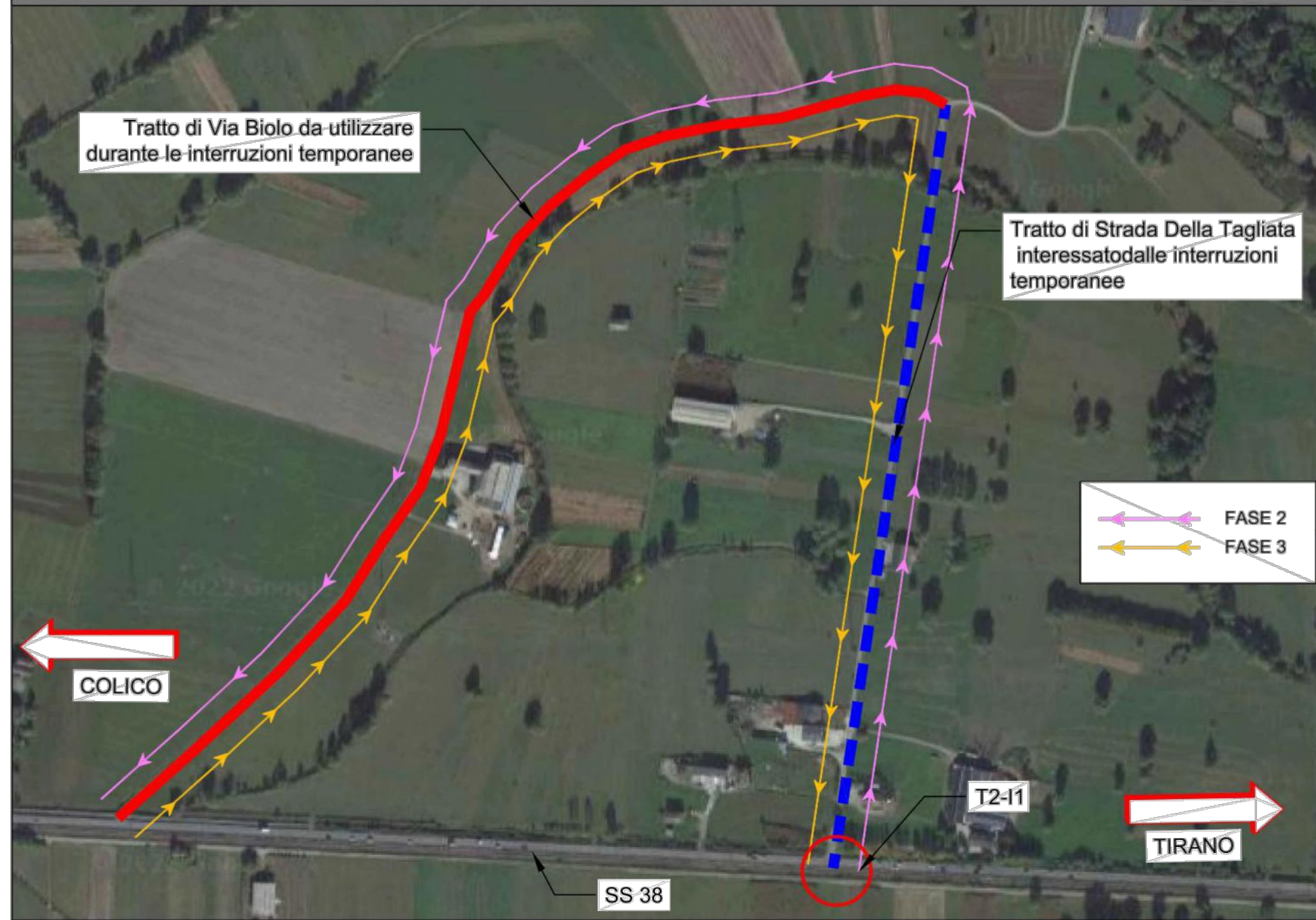


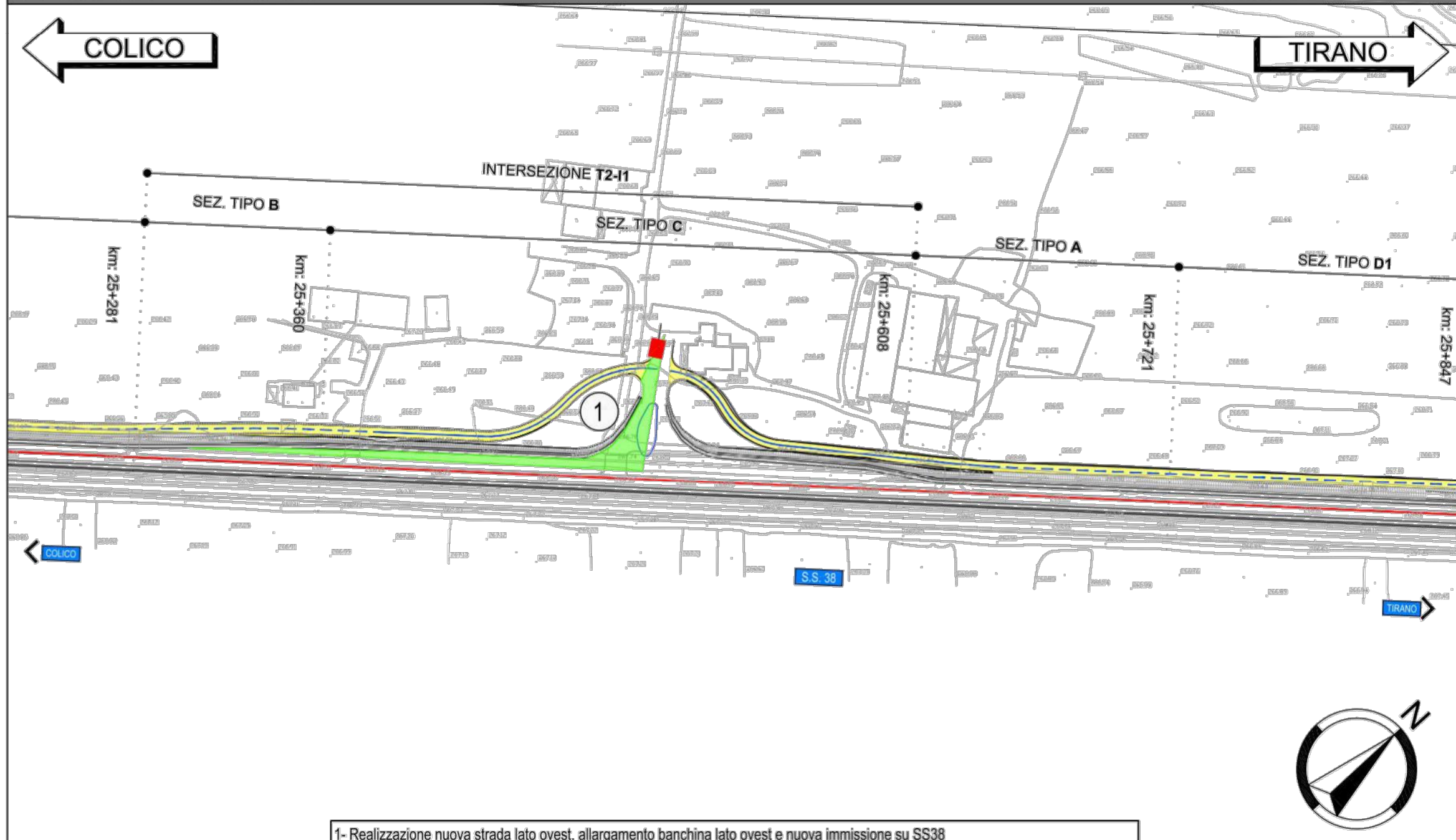
FASE 1 - 1:2000



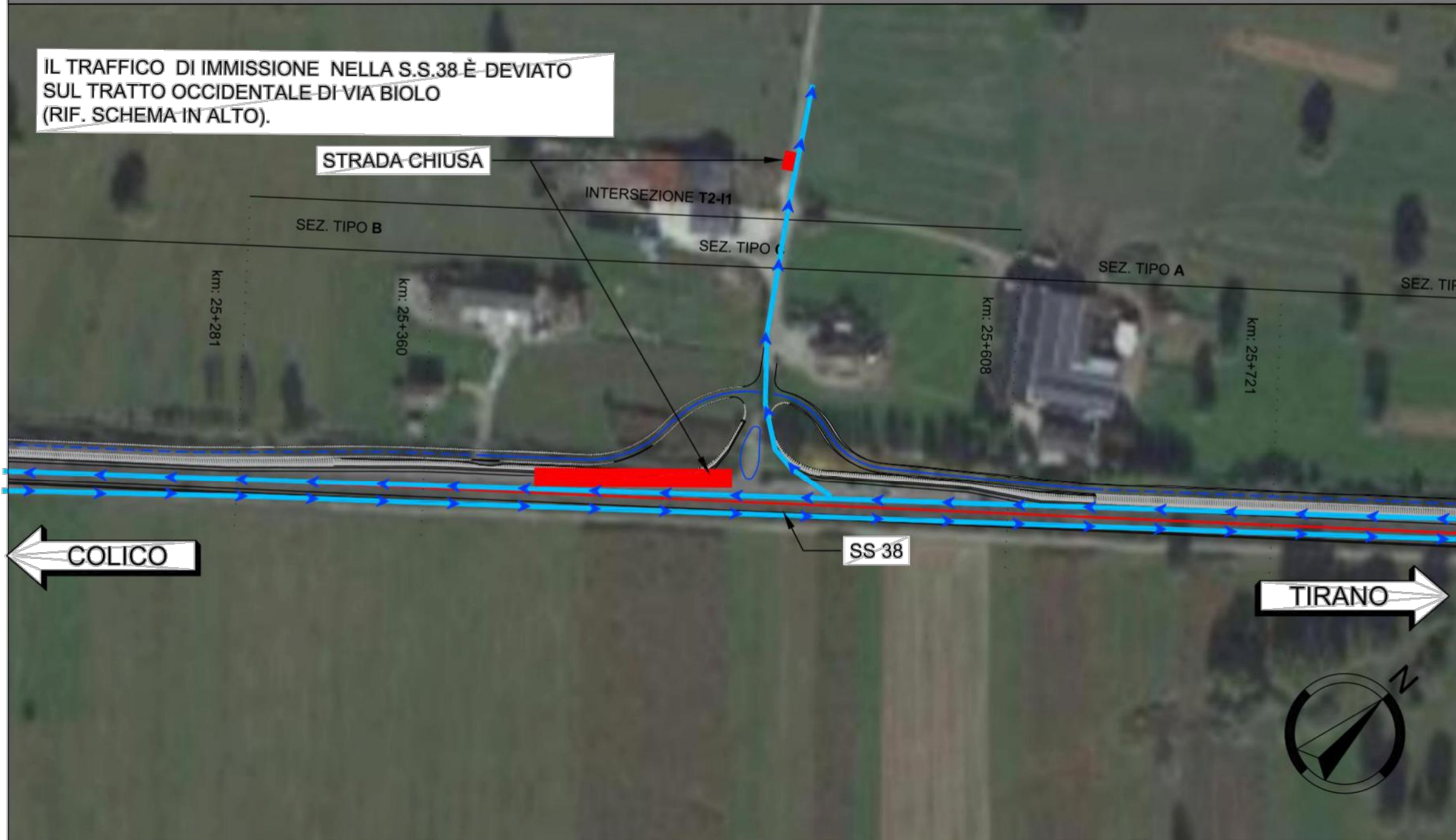
SCHEMA CIRCOLAZIONE FASI 2/3



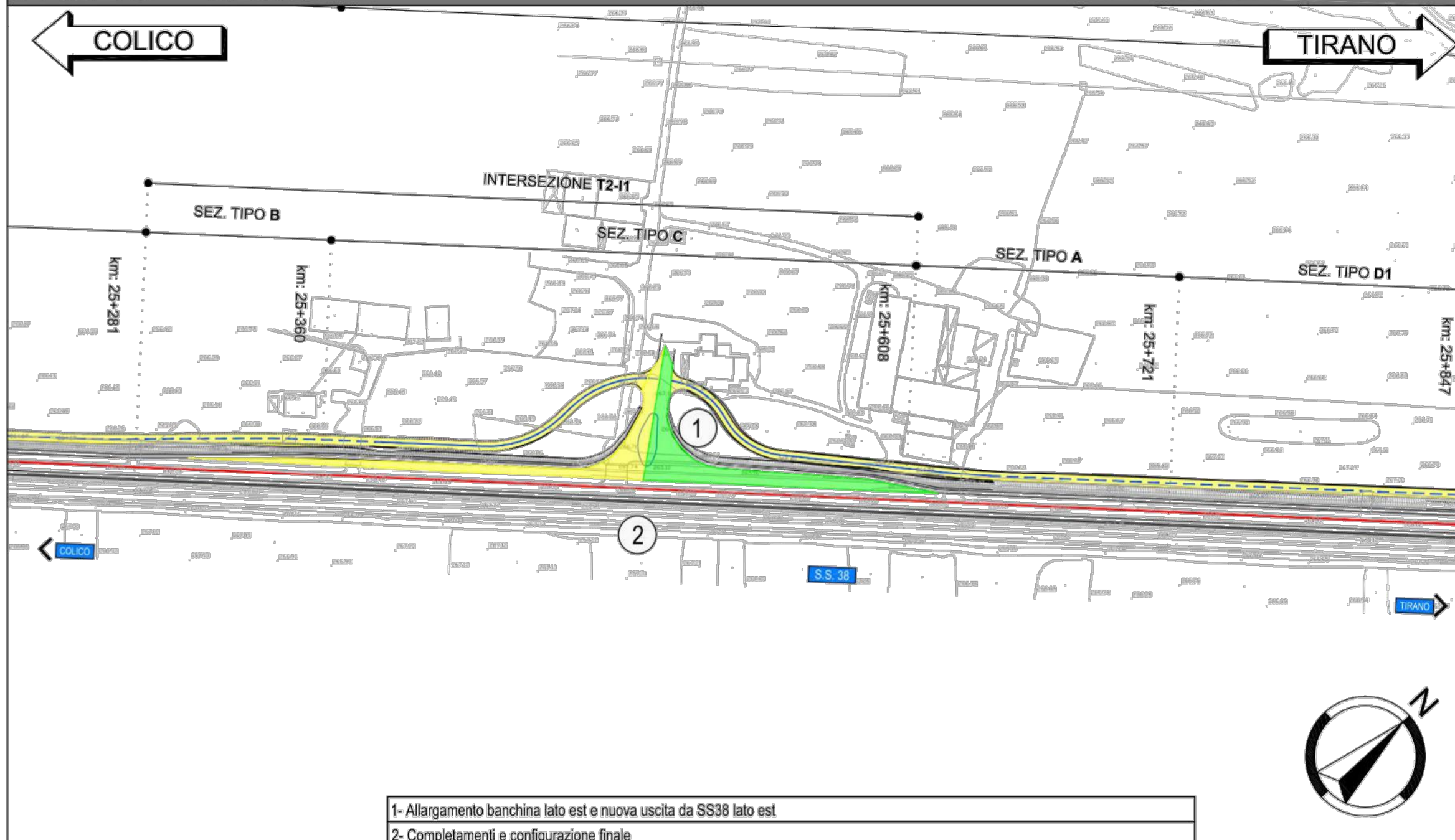
FASE 2 - 1:2000



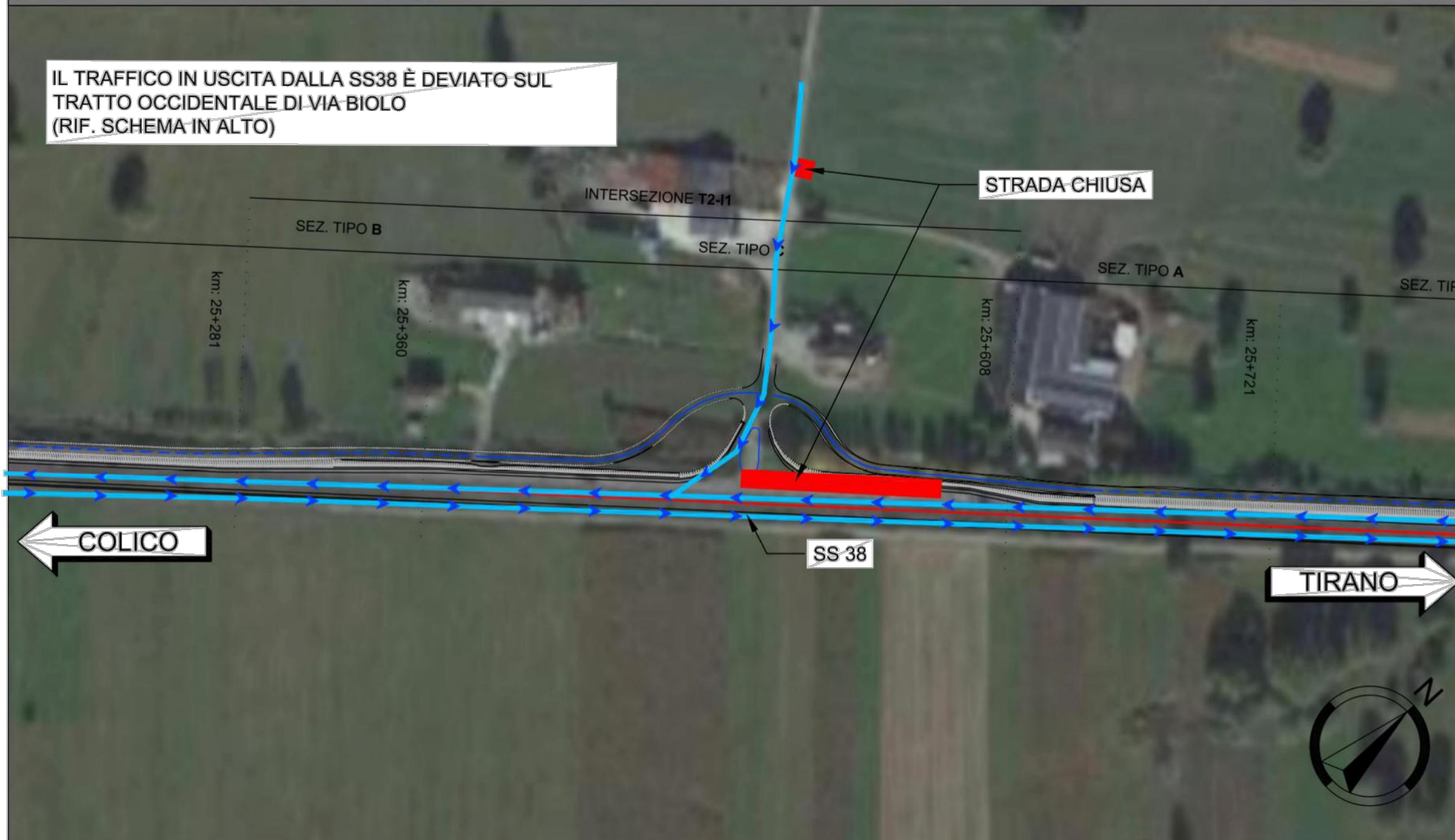
FASE 2 - CIRCOLAZIONE - 1:2000



FASE 3 - 1:2000



FASE 3 - CIRCOLAZIONE - 1:1000



**anas**  
GRUPPO FS ITALIANE

**ANAS Struttura Territoriale Lombardia**

Lavori di allargamento in tratti saltuari della S.S. n°38 dal Km 18+200 al Km 68+300

PROGETTO DEFINITIVO

PROGETTISTA: **OPINI** SMART ENGINEERING

IL RESPONSABILE DEL S.I.A.:  
IL GEOLOGO: Dott. Ing. Giampiero Carriari  
IL COORDINATORE PER LA SICUREZZA IN FASE DI PROGETTAZIONE: Dott. Ing. Giampiero Carriari

VISTO: IL RESPONSABILE DEL PROCEDIMENTO: Ing. Pietro Gualandì  
IL DIRETTORE DELL'ESECUZIONE DEL CONTRATTO: Ing. Emanuele Fiorenza

CANTIERIZZAZIONE  
Fasi esecutive - Intersezioni

CODICE PROGETTO	LIV. PROG.	N. PROG.	NOME FILE	REVISIONE	SCALA:
-MSMI09	D	2101	T00CA00CANPE21_A	A	1:2.000-1:2.500
CODICE ELAB.			T00CA00CANPE21		

REV.	DESCRIZIONE	DATA	REDATTO	VERIFICATO	APPROVATO
A	Emissione Progetto Definitivo	Dicembre 2022	A. Pieri	M. Del Fedele	A. Polli