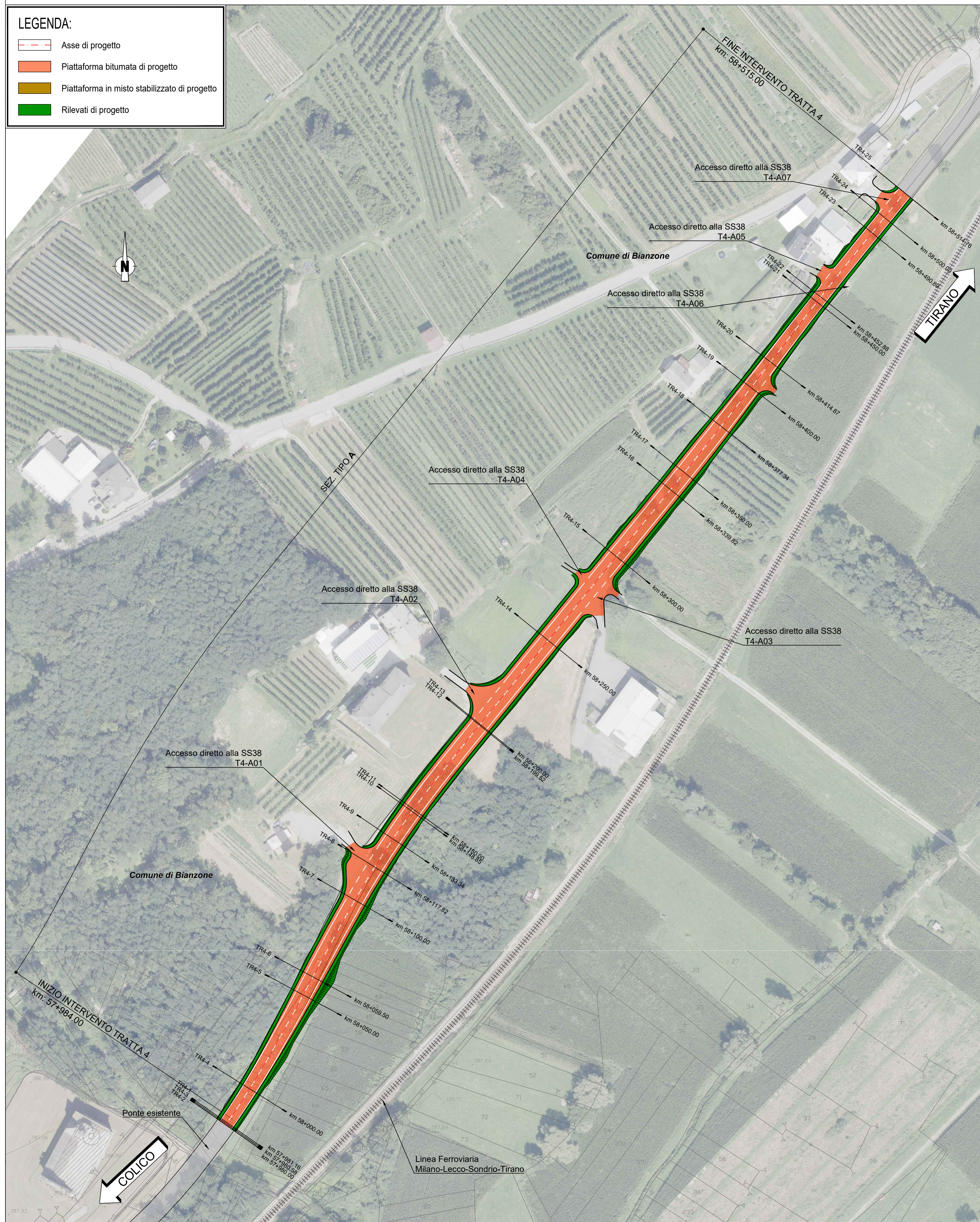


PLANIMETRIA GENERALE TRATTA 4

SCALA 1:1.000

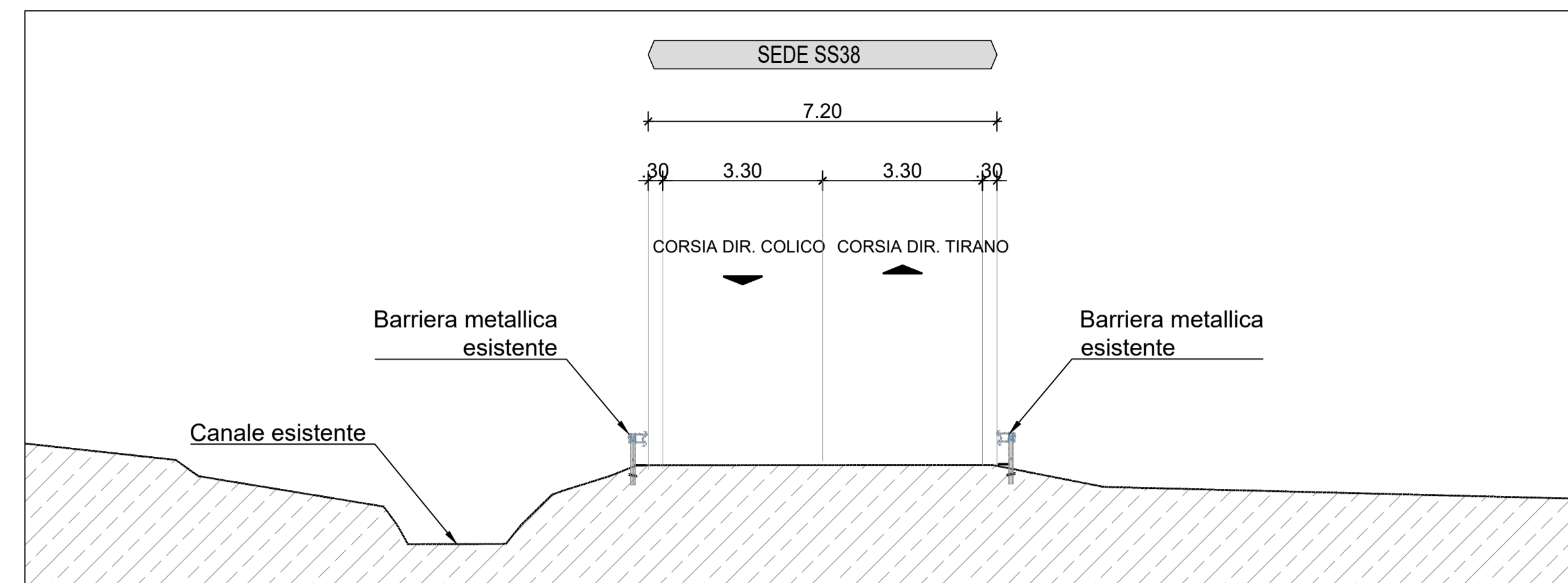
LEGENDA:

- Asse di progetto
- Piattaforma bitumata di progetto
- Piattaforma in misto stabilizzato di progetto
- Rilevati di progetto



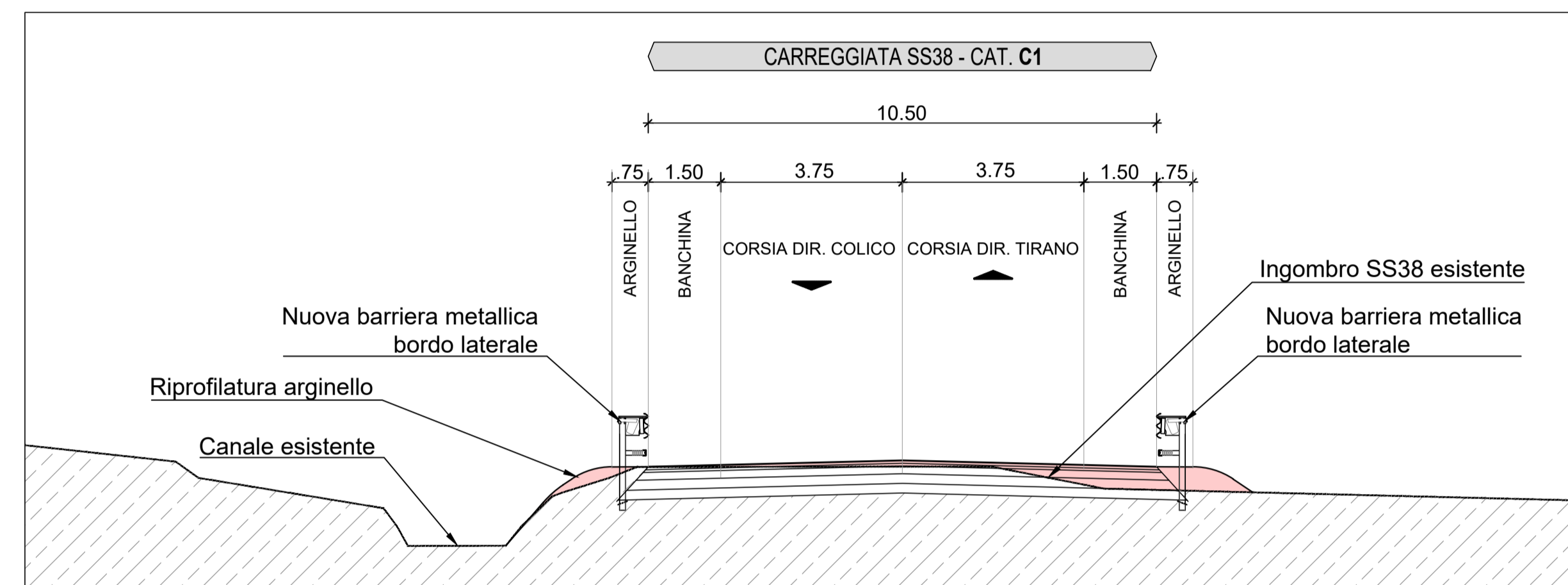
STATO DI FATTO

SCALA 1:100



SEZIONE PROGETTO - TIPO A

SCALA 1:100



ANAS Struttura Territoriale Lombardia

Lavori di allargamento in tratti saltuari della S.S. n°38 dal Km 18+200 al Km 68+300

PROGETTO DEFINITIVO

COD.SIL.NOMSM1070

PROGETTISTA



I PROGETTISTI:

Dott. Ing. Andrea Polli
Ordine degli Ingegneri della Provincia di Roma n.19540

IL RESPONSABILE DEL S.I.A.:

IL GEOLOGO:
Dott. Geol. Giampiero Carriari
Ordine dei Geologi del Piemonte n.274

IL COORDINATORE PER LA SICUREZZA IN FASE DI PROGETTAZIONE
Dott. Geol. Giampiero Carriari
Ordine dei Geologi del Piemonte n.274

VISTO:
IL RESPONSABILE DEL PROCEDIMENTO: Ing. Pietro Gualandri
IL DIRETTORE DELL'ESECUZIONE DEL CONTRATTO: Ing. Emanuele Fiorenza

PROTOCOLLO - DATA

STUDIO PRELIMINARE AMBIENTE

Planimetria di progetto su foto aerea
Tavola 4

CODICE PROGETTO		NOME FILE		REVISIONE	SCALA:
PROGETTO	LIV. PROG. N. PROG.	T00IA00AMBPO04_A		A	1:1000/100
-.-MSM109 D 2101		CODICE ELAB. T00IA00AMBPO04			
A	Emissione Progetto Definitivo	DATA	REDDATTO	VERIFICATO	APPROVATO
REV.	DESCRIZIONE	DATA	REDDATTO	VERIFICATO	APPROVATO