

Lavori di allargamento in tratti saltuari della S.S. n°38
dal Km 18+200 al Km 68+300

PROGETTO DEFINITIVO

COD.SIL NOMSMI01070

PROGETTISTA



I PROGETTISTI:

Dott. Federico Adornato Polli
Ordine degli Ingegneri della Provincia di Brescia n.19562

IL RESPONSABILE DEL S.I.A.:

IL GEOLOGO:

Dott. Geol. Giampiero Carrieri
Ordine dei Geologi del Piemonte n.274

IL COORDINATORE PER LA SICUREZZA IN FASE DI PROGETTAZIONE

Dott. Geol. Giampiero Carrieri
Ordine dei Geologi del Piemonte n.274

VISTO:

IL RESPONSABILE DEL PROCEDIMENTO : *Ing. Pietro Gualandi*
IL DIRETTORE DELL'ESECUZIONE DEL CONTRATTO: *Ing. Emanuele Fiorenza*

PROTOCOLLO

DATA

STUDIO PRELIMINARE AMBIENTALE

Fotosimulazioni

CODICE PROGETTO

PROGETTO LIV. PROG. N. PROG.

- - MSMI09 D 2101

NOME FILE

T00IA10AMBPL08_A

REVISIONE

SCALA:

CODICE ELAB. T00IA10AMBPL08

A

A

Emissione Progetto Definitivo

Dicembre 2022

L. Morra

E. Trussoni

A. Polli

REV.

DESCRIZIONE

DATA

REDATTO

VERIFICATO

APPROVATO

Sommario

1	PREMESSA.....	2
2	TRATTA 1 (KM 20+600 – 23+300)	3
2.1	Viste a volo d’uccello	3
2.2	Fotosimulazioni	6
3	TRATTA 2 (KM 25+040 – 27+200)	7
3.1	Viste a volo d’uccello	7
3.1	Fotosimulazioni	9
4	TRATTA 3 (KM 55+200 - 56+400)	12
4.1	Viste a volo d’uccello	12
4.2	Fotosimulazioni	14
5	TRATTA 4 (KM 58+000- 58+524).....	15
5.1	Viste a volo d’uccello	15
5.2	Fotosimulazioni	17

1 PREMESSA

Nel seguito sono presentati per le quattro tratte di cui si compone il progetto, alcune viste a volo d'uccello con sovrapposizione del progetto; su di esse sono stati selezionati gli ambiti progettuali più significativi e sono state prodotte delle simulazioni di inserimento del progetto.

Nell'ambito del complesso di interventi in progetto è stato poi realizzato un fotoinserimento relativamente agli ambiti vincolati paesaggisticamente, oggetto di modifiche progettuali più significative, da uno dei pochi punti di vista sopraelevati, da cui è possibile vedere l'infrastruttura oggetto di adeguamento nel suo complesso (viadotto stradale presso tratta 2).

2 TRATTA 1 (KM 20+600 – 23+300)

2.1 Viste a volo d'uccello



Figura 1: Vista a volo d'uccello con sovrapposizione del progetto da est (Fonte: Google Earth) – Tratta 1



Figura 2: Vista a volo d'uccello con sovrapposizione del progetto da sud-est (Fonte: Google Earth) – Tratta 1

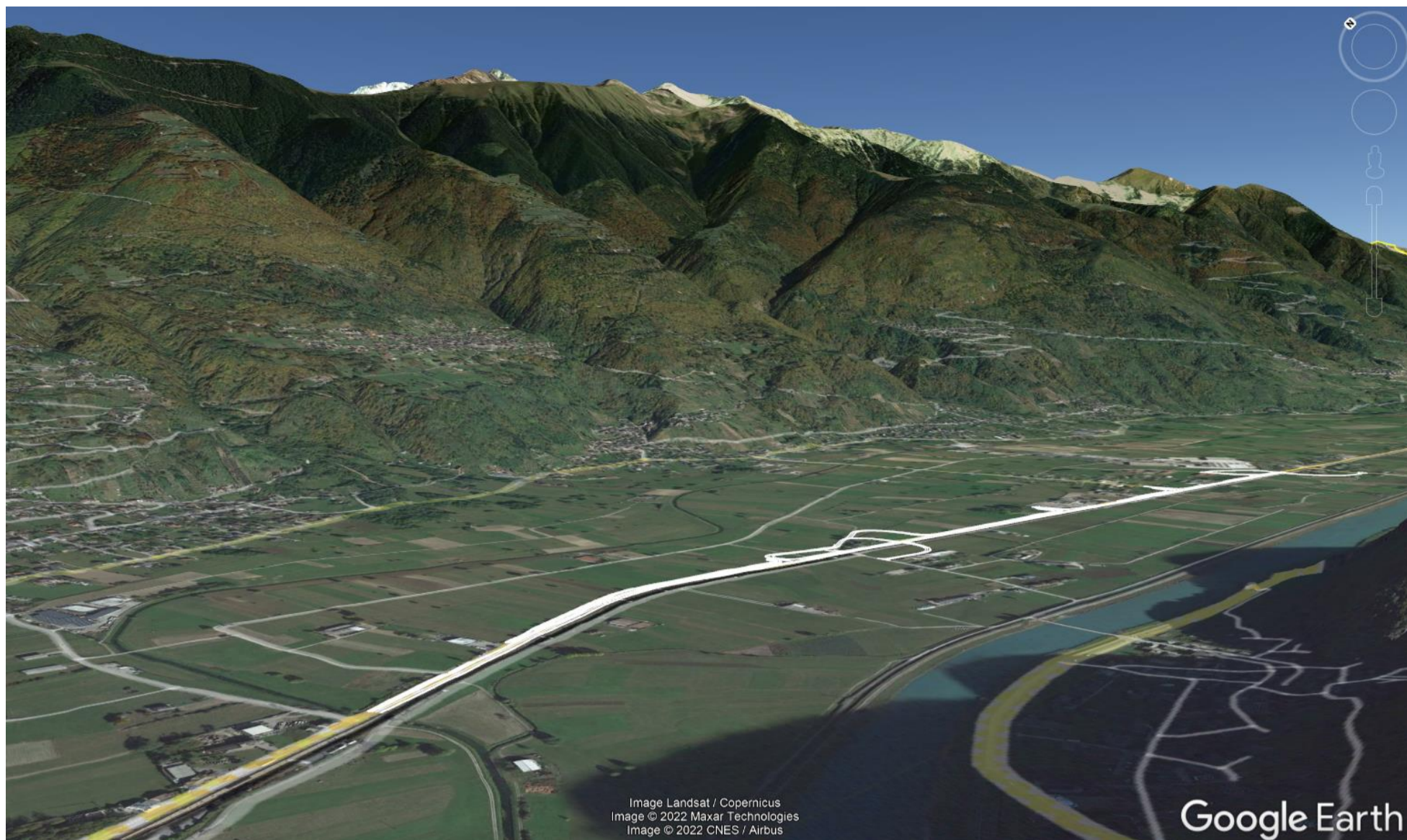


Figura 3: Vista a volo d'uccello con sovrapposizione del progetto da sud (Fonte: Google Earth) – Tratta 1

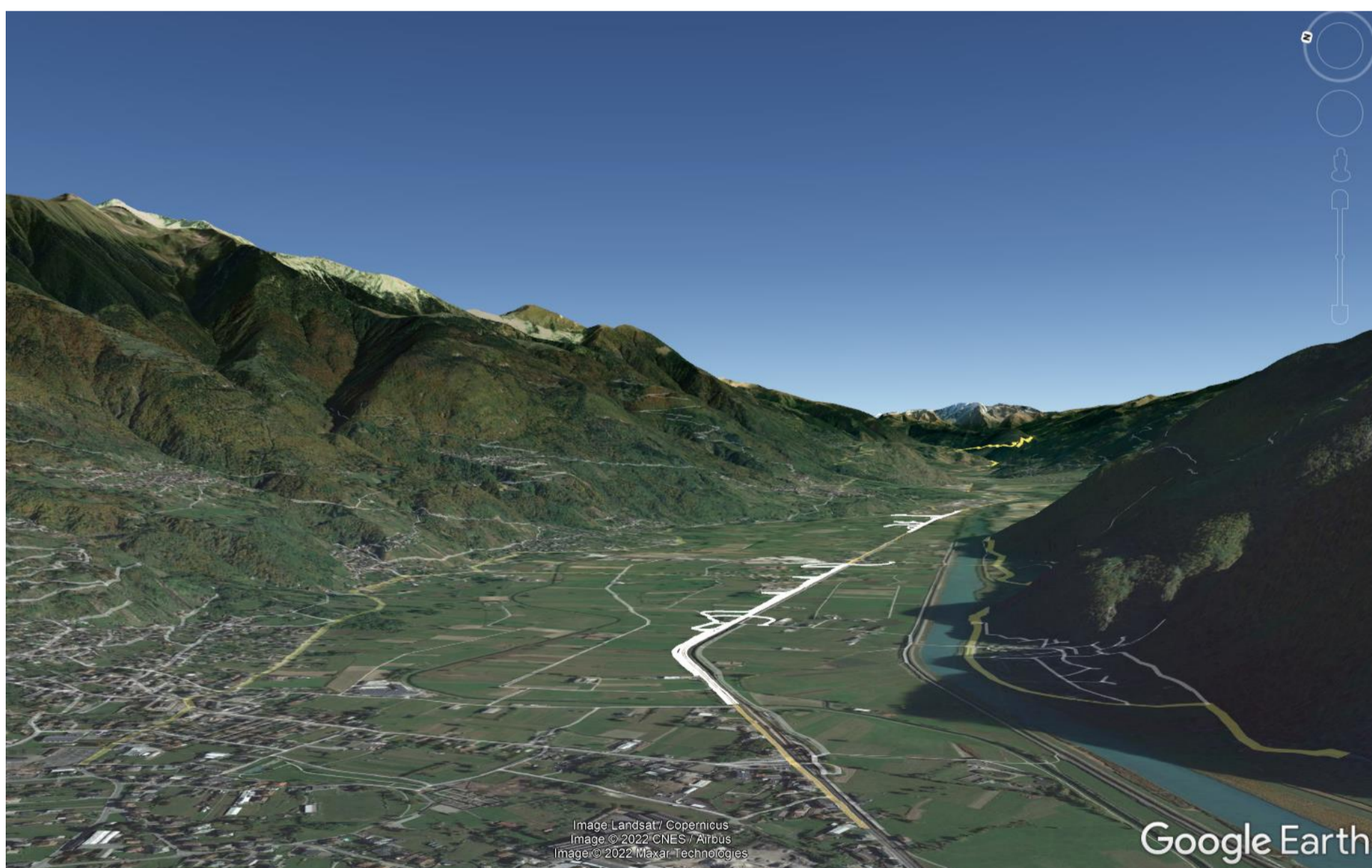


Figura 4: Vista a volo d'uccello con sovrapposizione del progetto da ovest (Fonte: Google Earth) – Tratta 1

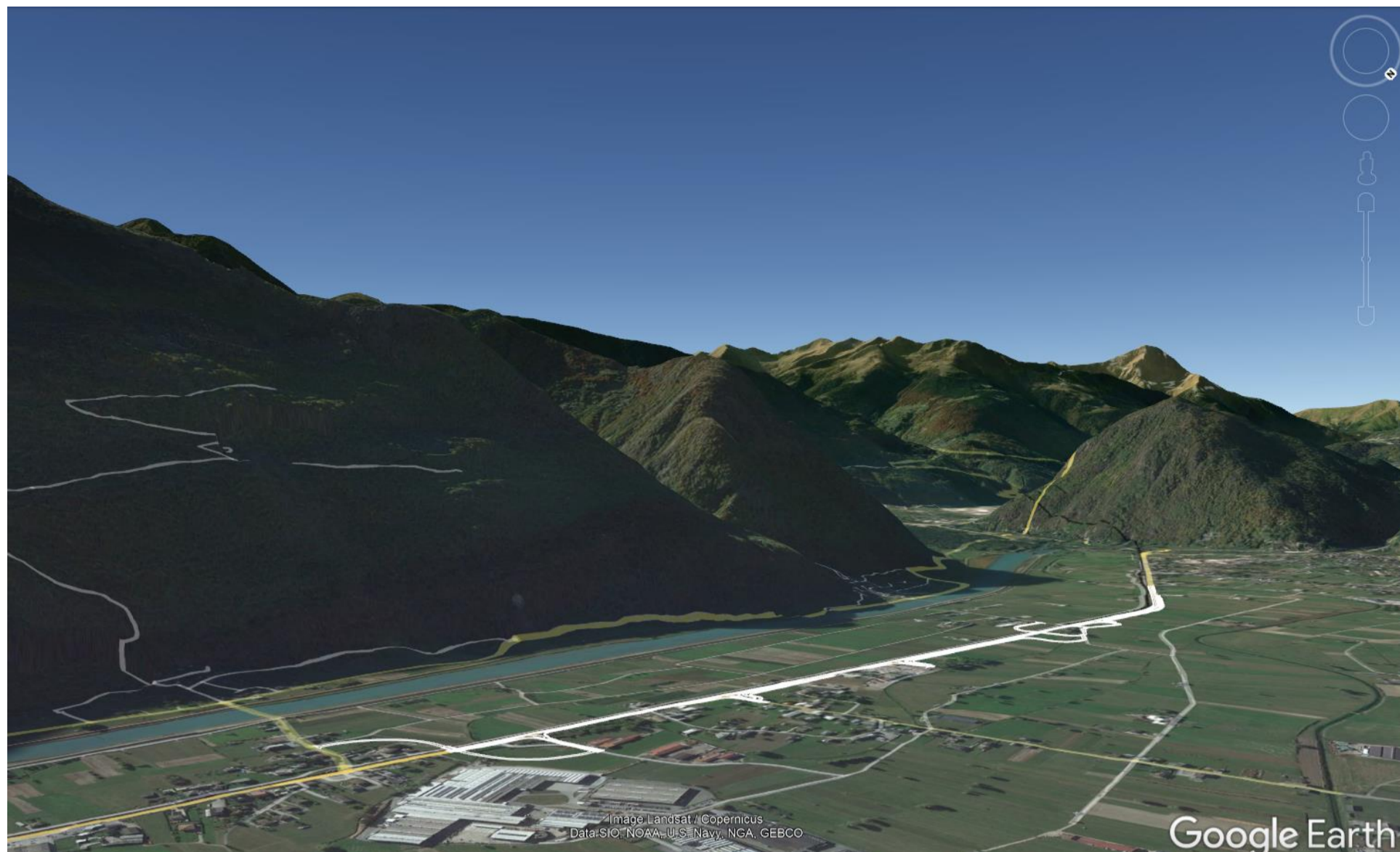


Figura 5: Vista a volo d'uccello con sovrapposizione del progetto da nord-est (Fonte: Google Earth) – Tratta 1

2.2 Fotosimulazioni



Figura 6: Vista a volo d'uccello – TRATTA 1, Intersezione T1-I2 e viabilità VS03 – STATO ATTUALE



Figura 7: Vista a volo d'uccello – TRATTA 1, Intervento Intersezione T1-I2 e viabilità VS03 – FOTOSIMULAZIONE

3 TRATTA 2 (KM 25+040 – 27+200)

3.1 Viste a volo d'uccello



Figura 8: Vista a volo d'uccello con sovrapposizione del progetto da ovest (Fonte: Google Earth) – Tratta 2



Figura 9: Vista a volo d'uccello con sovrapposizione del progetto da est (Fonte: Google Earth) – Tratta 2

3.1 Fotosimulazioni



Figura 11: Vista a volo d'uccello – TRATTA 2, Intersezione T2-I1, viabilità VS01 e VS02 – STATO ATTUALE

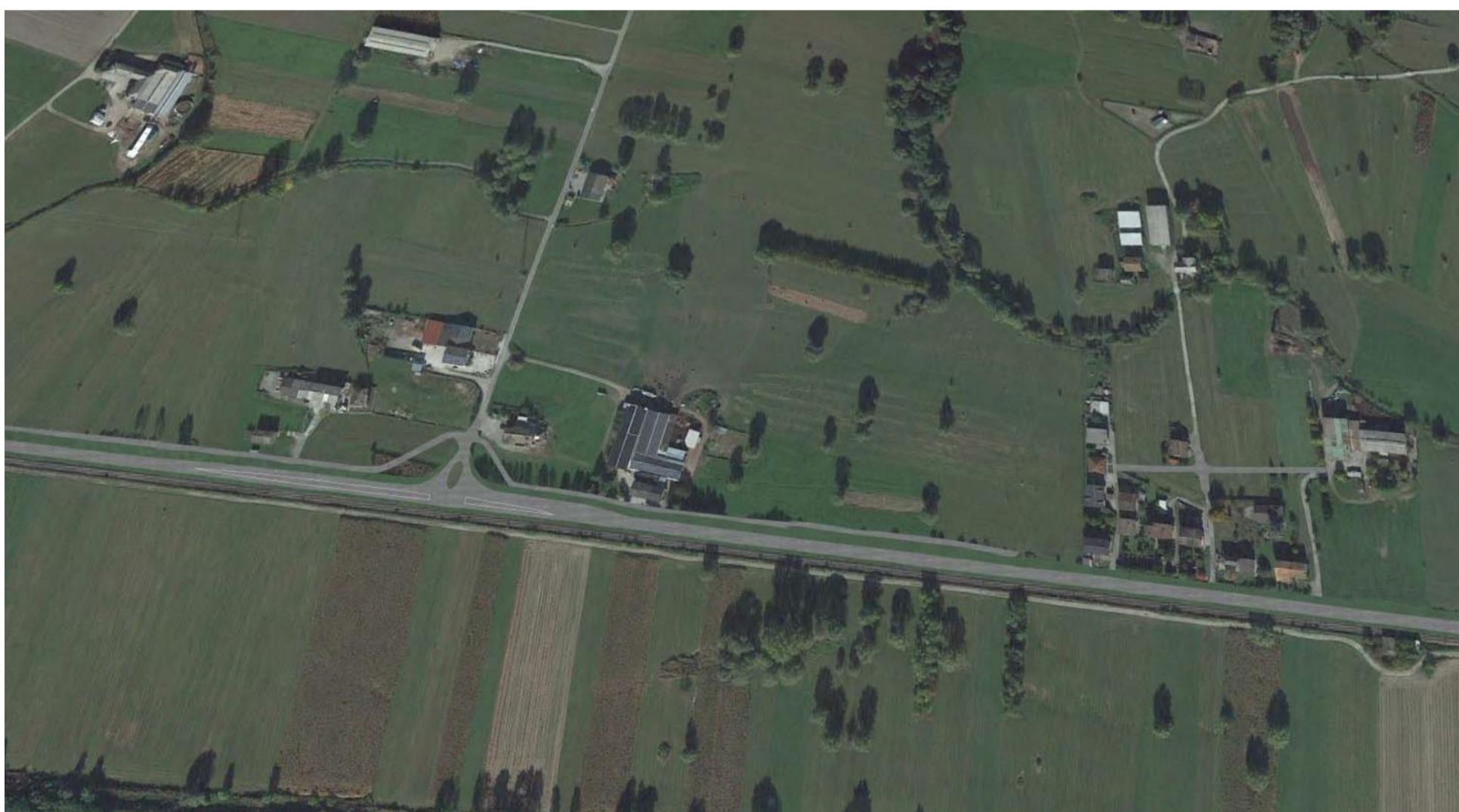


Figura 12: Vista a volo d'uccello – Vista a volo d'uccello – TRATTA 2, Intersezione T2-I1, viabilità VS01 e VS02 – FOTOSIMULAZIONE



Figura 13: Vista a volo d'uccello – TRATTA 2, Intersezione T2-I2, Nuovo raccordo SP12 – STATO ATTUALE



Figura 14: Vista a volo d'uccello – TRATTA 2, Intersezione T2-I2, Nuovo raccordo SP12 – FOTOSIMULAZIONE



Figura 15: Vista dal viadotto sulla SS38 – TRATTA 2, Intersezione T2-I2, Nuovo raccordo SP12 – STATO ATTUALE



Figura 16: Vista dal viadotto sulla SS38 – TRATTA 2, Intersezione T2-I2, Nuovo raccordo SP12 – FOTOSIMULAZIONE

4 TRATTA 3 (KM 55+200 - 56+400)

4.1 Viste a volo d'uccello



Figura 17: Vista a volo d'uccello con sovrapposizione del progetto da nord-est (Fonte: Google Earth) – Tratta 3



Figura 18: Vista a volo d'uccello con sovrapposizione del progetto da sud (Fonte: Google Earth) – Tratta 3



Figura 19: Vista a volo d'uccello con sovrapposizione del progetto da sud (Fonte: Google Earth) – Tratta 3



Figura 20: Vista a volo d'uccello con sovrapposizione del progetto da sud-est (Fonte: Google Earth) – Tratta 3

4.2 Fotosimulazioni



Figura 21: Vista a volo d'uccello – TRATTA 3, Intersezione T3-I1 – STATO ATTUALE



Figura 22: Vista a volo d'uccello – TRATTA 3, Intersezione T3-I1 – FOTOSIMULAZIONE

5 TRATTA 4 (KM 58+000- 58+524)

5.1 Viste a volo d’uccello



Figura 23: Vista a volo d’uccello con sovrapposizione del progetto da nord (Fonte: Google Earth) – Tratta 4



Figura 24: Vista a volo d’uccello con sovrapposizione del progetto da sud (Fonte: Google Earth) – Tratta 4



Figura 25: Vista a volo d'uccello con sovrapposizione del progetto da est (Fonte: Google Earth) – Tratta 4

5.2 Fotosimulazioni



Figura 26: Vista a volo d'uccello – TRATTA 4 – STATO ATTUALE



Figura 27: Vista a volo d'uccello – TRATTA 4 – FOTOSIMULAZIONE