

**Legenda**

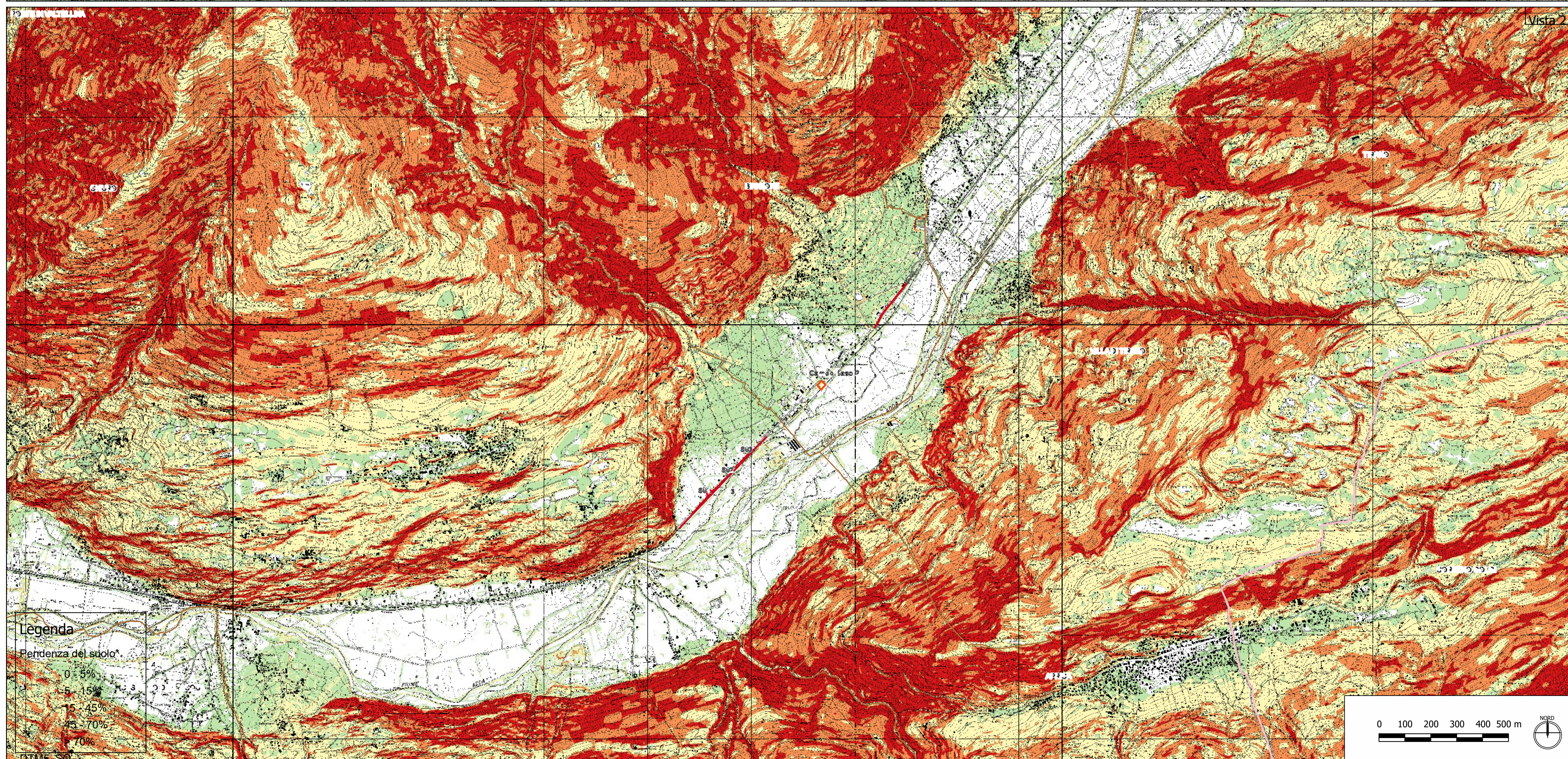
- Tratte oggetto di intervento sulla SS38
  - Interventi non oggetto del progetto in esame
  - Area di cantiere
  - v501 Codifiche degli interventi puntuali
- NOTA BENE: Per la definizione di dettaglio degli interventi in progetto si rimanda all'Elaborato T011A10AMBRED01\_A - Planimetria di progetto su foto aerea.

**Limiti amministrativi**

- Confini provinciali
- Confini comunali

**NOTE:**

\*Strati informativi derivati dal Modello Digitale del Terreno (DTM) 5x5m disponibile sul Geoportale della Lombardia.



ANAS Struttura Territoriale Lombardia

Lavori di allargamento in tratti saltuari della S.S. n°38  
dal Km 18+200 al Km 68+300

PROGETTO DEFINITIVO

COD.SIL.NOMSM101070

PROGETTISTA



I PROGETTISTI:

Dott. Ing. Andrea Poli  
Ordine degli Ingegneri della Provincia di Roma n.19540

IL RESPONSABILE DEL S.I.A.:

IL GEOLOGO:

Dott. Geol. Giampiero Corrieri  
Ordine dei Geologi del Piemonte n.274

IL COORDINATORE PER LA SICUREZZA IN FASE DI PROGETTAZIONE

Dott. Geol. Giampiero Corrieri  
Ordine dei Geologi del Piemonte n.274

VISTO:

IL RESPONSABILE DEL PROCEDIMENTO: Ing. Pietro Gualandri

IL DIRETTORE DELL'ESECUZIONE DEL CONTRATTO: Ing. Emanuele Fiorenza

PROTOCOLLO

DATA

**RELAZIONE PAESAGGISTICA**

Carta della morfologia del paesaggio

TAV.2

CODICE PROGETTO		NOME FILE		REVISIONE	SCALA:
PROGETTO	LIV. PROG. N. PROG.	T011A13AMBCT05_A			
-.-MSM109	D 2101	CODICE ELAB.	T011A13AMBCT05	A	1:25.000
A	Emissione Progetto Definitivo	DATA	REDDATTO	VERIFICATO	APPROVATO
REV.	DESCRIZIONE	DATA	REDDATTO	VERIFICATO	APPROVATO