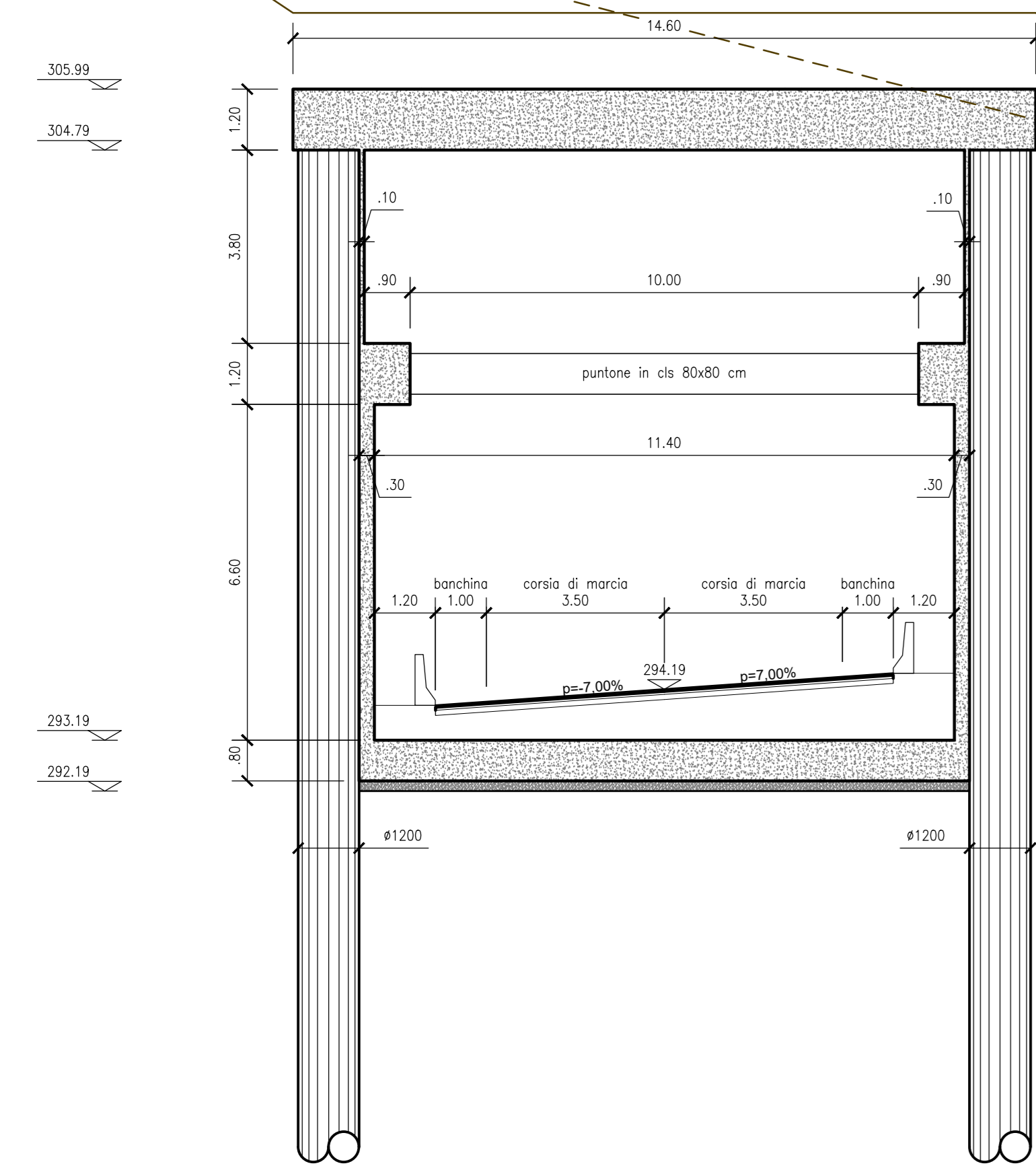
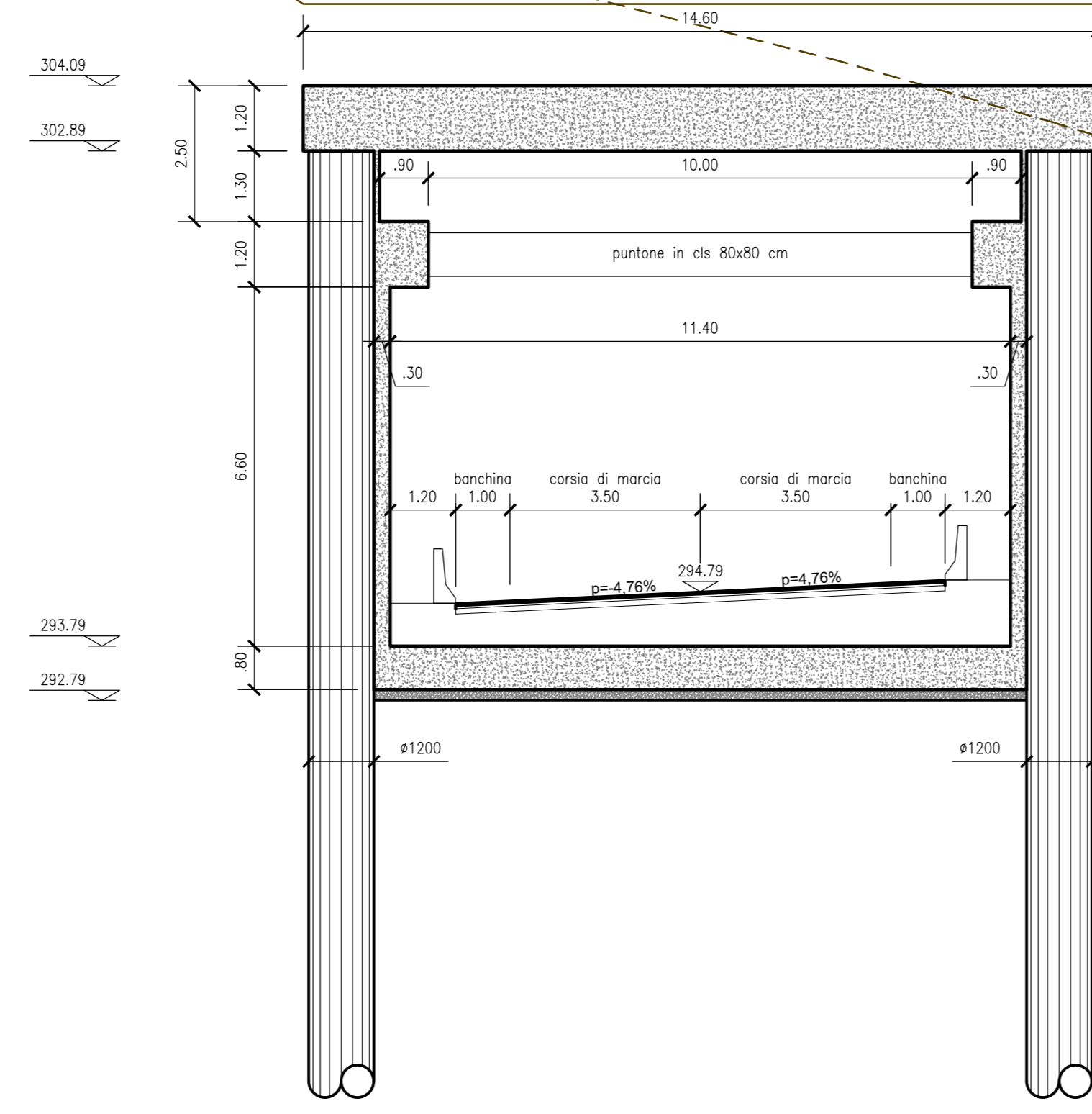


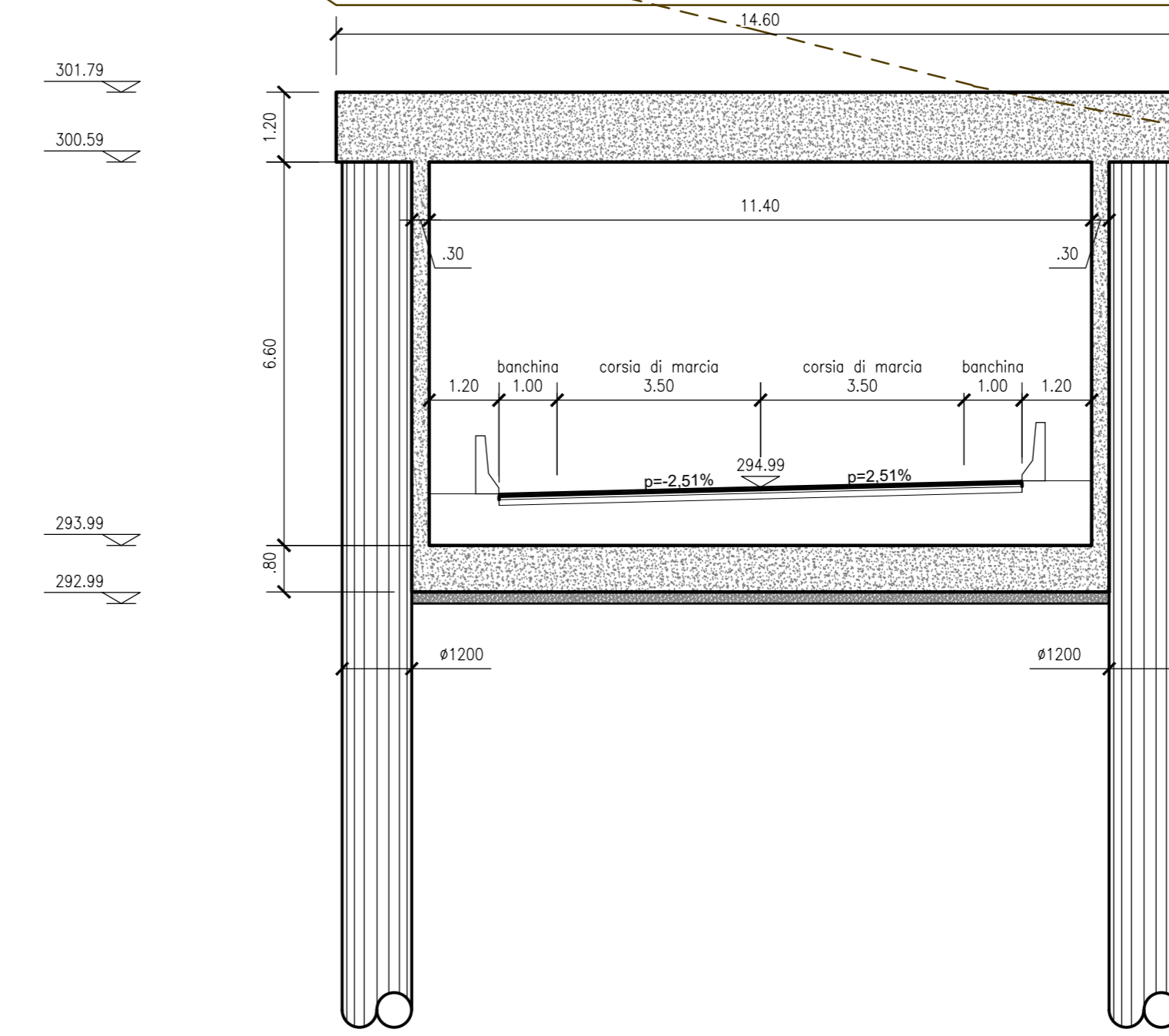
SEZIONE A
GALLERIA DOPPIA ALTEZZA
1:100



SEZIONE B
GALLERIA DOPPIA ALTEZZA
1:100



SEZIONE C
GALLERIA STANDARD
1:100



MATERIALI

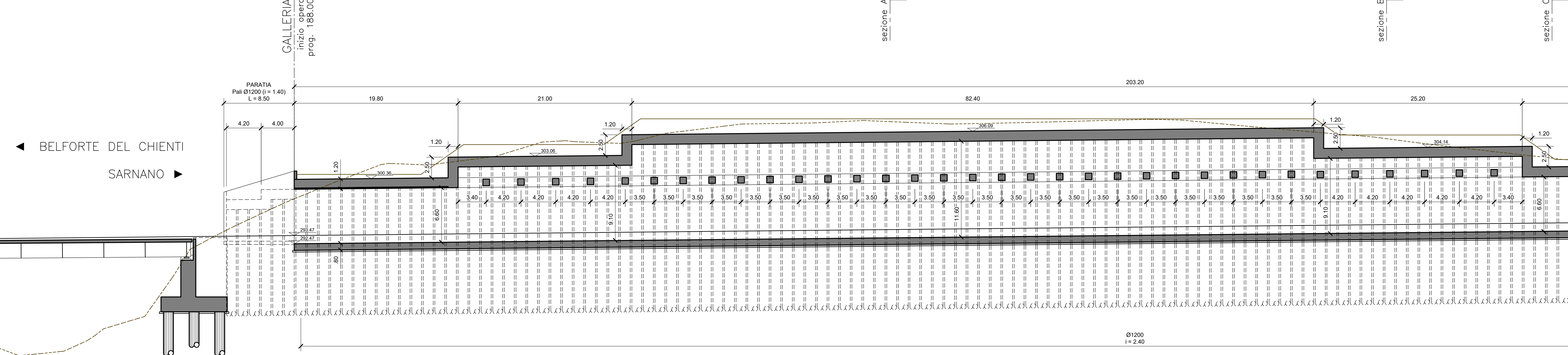
CALCESTRUZZO PALI
CEMENTO CEM III-V
CLASSE DI RESISTENZA C28/35
CLASSE MINIMA DI CONSISTENZA S3
RAPPORTO A/C = 0.50
CLASSE ESPOSIZIONE AMBIENTALE XC2
DIAMETRO MAX INERTI 30 mm
CONTENUTO MINIMO DI CEMENTO 280 Kg/mc
COPRIFERRO NETTO s=5cm

CALCESTRUZZO CORDOLI, SOLETTE E MURI
CEMENTO CEM III-V
CLASSE DI RESISTENZA C32/40
CLASSE MINIMA DI CONSISTENZA S3-S4
RAPPORTO A/C = 0.50
CLASSE ESPOSIZIONE AMBIENTALE XC2
DIAMETRO MAX INERTI 30 mm
CONTENUTO MINIMO DI CEMENTO 280 Kg/mc
COPRIFERRO NETTO s=4cm

CALCESTRUZZO MAGRO GETTO DI LIVELLAMENTO
CONFORME UNI-EN 205-1
CLASSE DI RESISTENZA MINIMA C12/15
CLASSE DI ESPOSIZIONE XC1
DOSAGGIO 1.5 q cem. R325 / mc

ACCIAIO PER C.A.
B450C

SEZIONE LONGITUDINALE
1:200



SOGGETTO ATTUATORE - Art.7 D.L. 11 novembre 2016, n. 205 (già art.15 ter del D.L. 17 ottobre 2016, n.189, convertito dalla L. 15 dicembre 2016, n.229)
ex OCDPC 408 / 2016 - art.4
OCDPC 478 / 2017 - art.3

PNC - PNRR: Piano Nazionale Complementare al Piano Nazionale di Ripresa e Resilienza nei territori colpiti dal sisma 2009-2016, Sub-misura A4, "Investimenti sulla rete stradale statale"

Lavori di adeguamento e/o miglioramento tecnico funzionale della sezione stradale in t.s. e potenziamento delle intersezioni - 1' Stralcio lungo la S.S. n. 502 "Cingoli" - S.S. n. 78 "Picena" - Belforte del Chienti - Sarnano"

PROGETTO DI FATTIBILITA' TECNICO ECONOMICA

COORDINATORE PER LA SICUREZZA IN FASE DI PROGETTAZIONE Ing. Marco Salvi Ordine Ingegneri Provincia di Roma n. A30808	PROGETTISTI SPECIALISTICI Ing. Iuliano Guerrini Ordine Ingegneri Provincia di Roma n. 15764	PROGETTAZIONE ATI: (Mandatario) GPI INGEGNERIA GESTIONE PROGETTI INGEGNERIA srl
IL GEOLOGO Dott. Geol. Marco Leonardi Ordine dei geologi della Regione Lazio n. 1541	Ing. Moreno Panfilo Ordine Ingegneri Provincia di Roma n. 15764	(Mandatario) cooprogetti
VISTO IL RESP. DEL PROCEDIMENTO Ing. Marco Mancini	Ing. Giovanni... Ordine Ingegneri Provincia di Roma n. 15764	engeko S.p.A. - Ing. Giovanni...
PROTOCOLLO DATA	Ing. Giovanni... Ordine Ingegneri Provincia di Roma n. 20629	PROGETTISTA E RESPONSABILE DELL'INTEGRAZIONE E DELL'ESecuzione SPECIALISTICHE (DPR/207/20 ART.15 COMMA 2) Dott. Ing. GIORGIO GUIDUCCI Ordine Ingegneri Provincia di Roma n. 14035

OPERE D'ARTE MAGGIORI
GALLERIA ARTIFICIALE N.1
Galleria 1 - Paratia OS3 e Paratia OS4; Sezioni longitudinali e trasversali
TAV. 1/2

CODICE PROGETTO	PROGETTO	LV. PROC.	ANNO	NOME FILE	REVISIONE	SCALA
				T01GA01STRSZ01B	B	VARIE
D						
C						
B	Rimessione o seguito di aggiornamento E.P. 2022/2		29/06/22	A.Doto	A.Dalenz	G.Guiducci
A	EMISSIONE A SEGUITO DI CDS		GIUGNO '22	A. DOTA	A.DALENZ	G. GUIDUCCI
REV.	DESCRIZIONE		DATA	REDATTO	VERIFICATO	APPROVATO