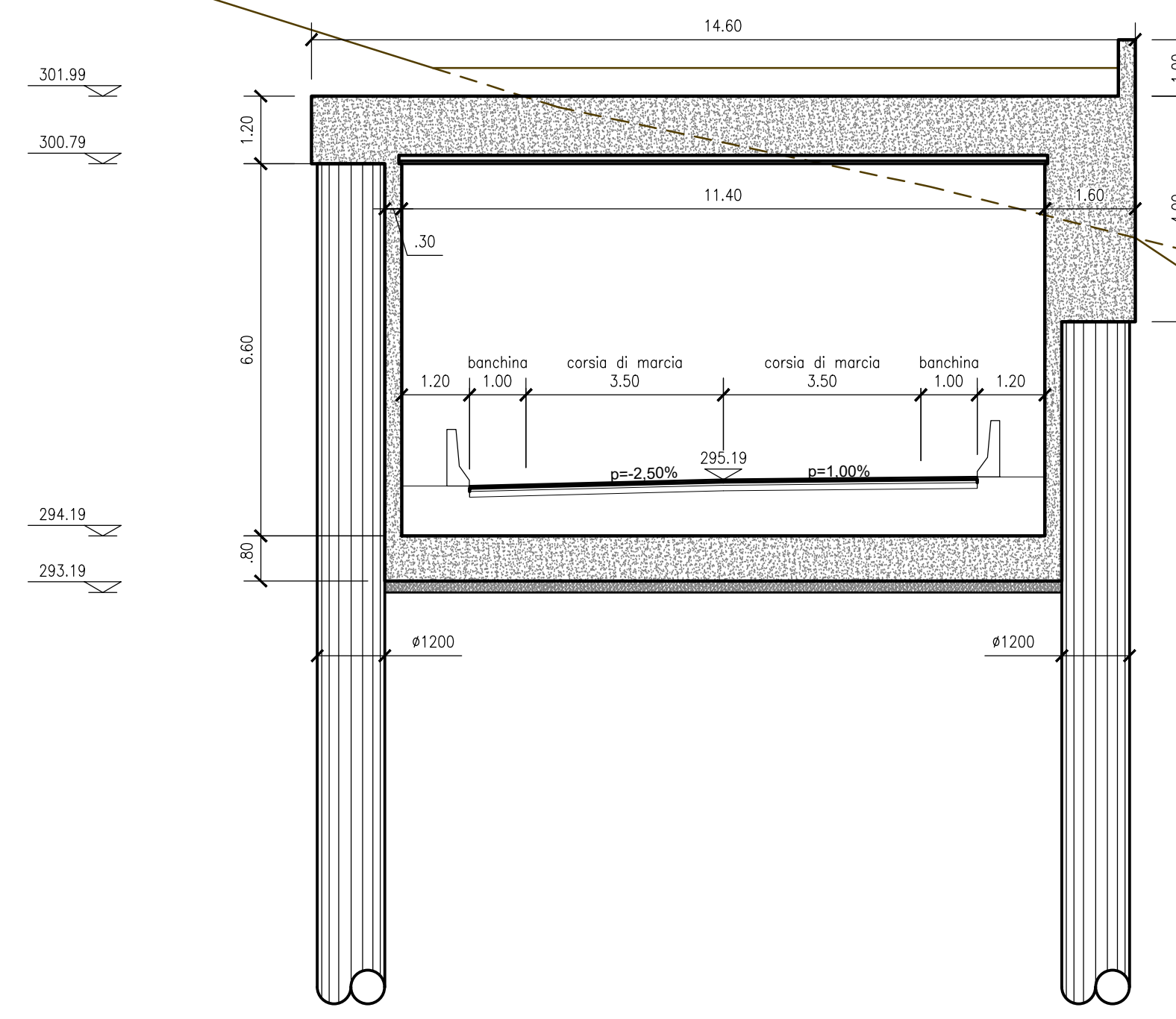
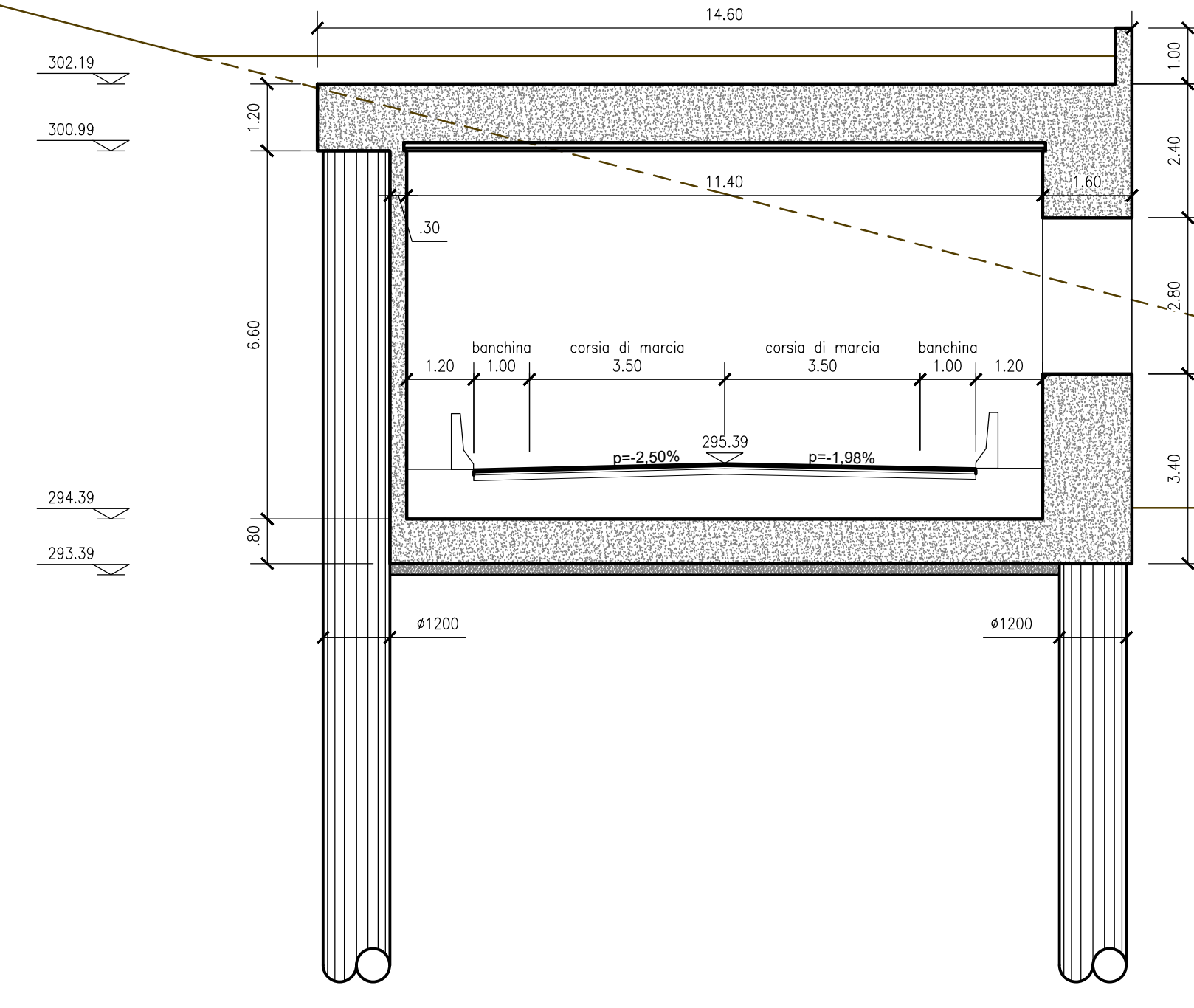


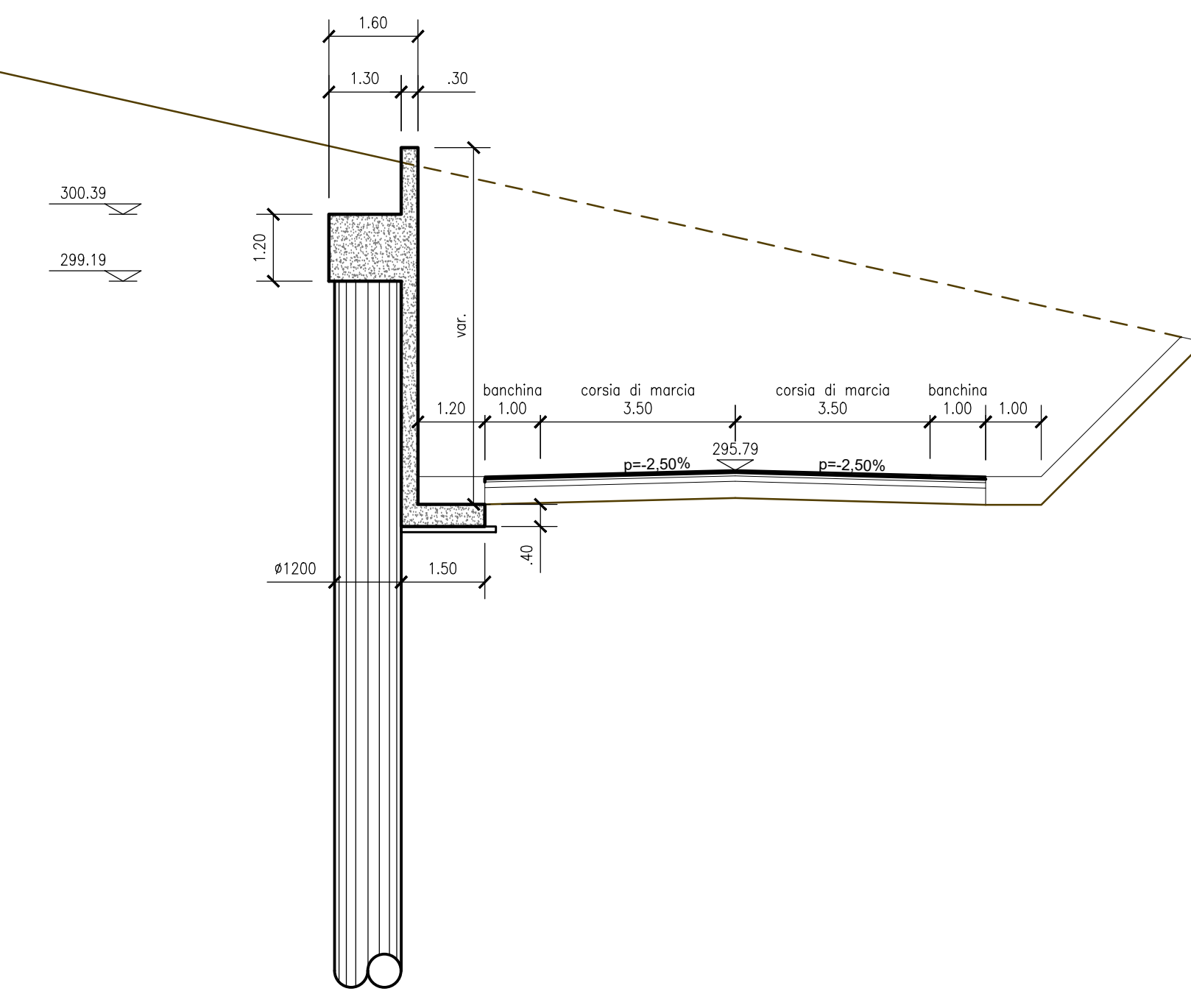
SEZIONE D
GALLERIA STANDARD
1:100



SEZIONE E
GALLERIA FINESTRATA
1:100



SEZIONE F
PARATIA
1:100



MATERIALI

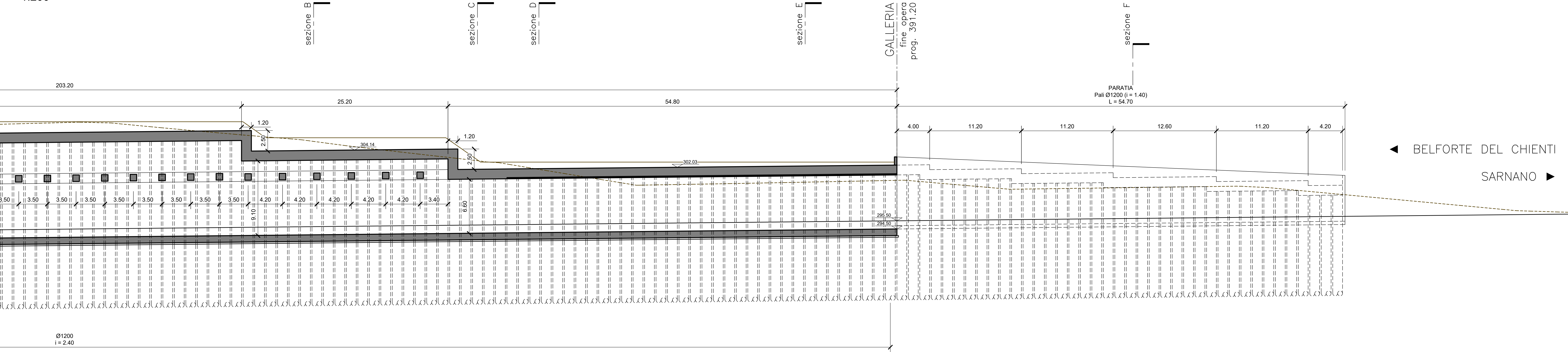
CALCESTRUZZO PALI
CEMENTO CEM III-V
CLASSE DI RESISTENZA C28/35
CLASSE MINIMA DI CONSISTENZA S3
RAPPORTO A/C = 0.50
CLASSE ESPOSIZIONE AMBIENTALE XC2
DIAMETRO MAX INERTI 30 mm
CONTENUTO MINIMO DI CEMENTO 280 Kg/mc
COPRIFERRO NETTO s=5cm

CALCESTRUZZO CORDOLI, SOLETTE E MURI
CEMENTO CEM III-V
CLASSE DI RESISTENZA C32/40
CLASSE MINIMA DI CONSISTENZA S3-S4
RAPPORTO A/C = 0.50
CLASSE ESPOSIZIONE AMBIENTALE XC2
DIAMETRO MAX INERTI 30 mm
CONTENUTO MINIMO DI CEMENTO 280 Kg/mc
COPRIFERRO NETTO s=4cm

CALCESTRUZZO MAGRO GETTO DI LIVELLAMENTO
CONFORME UNI-EN 205-1
CLASSE DI RESISTENZA MINIMA C12/15
CLASSE DI ESPOSIZIONE XC1
DOSAGGIO 1.5 q cem. R325 / mc

ACCIAIO PER C.A.
B450C

SEZIONE LONGITUDINALE
1:200



SOGGETTO ATTUATORE - Art.7 D.L. 11 novembre 2016, n. 205 (già art.15 ter del D.L. 17 ottobre 2016, n.189, convertito dalla L. 15 dicembre 2016, n.229)

Sanas
GRUPPO FS ITALIANE

ex OCDDPC 408 / 2016 - art.4
OCDDPC 478 / 2017 - art.3

PNC - PNRR: Piano Nazionale Complementare al Piano Nazionale di Ripresa e Resilienza nei territori colpiti dal sisma 2009-2016, Sub-misura A4, "Investimenti sulla rete stradale statale"

Lavori di adeguamento e/o miglioramento tecnico funzionale della sezione stradale in t.s. e potenziamento delle intersezioni - 1' Stralcio lungo la S.S. n. 502 "Cingoli" - S.S. n. 78 "Picena" - Belforte del Chienti - Sarnano

PROGETTO DI FATTIBILITA' TECNICO ECONOMICA

COORDINATORE PER LA SICUREZZA IN FASE DI PROGETTAZIONE
Ing. Marco Salvi
Ordine Ingegneri Provincia di Roma n. 15764

IL GEOLOGO
Dott. Geol. Marco Leonardi
Ordine dei geologi della Regione Lazio n. 1541

PROGETTAZIONE ATI:
Ing. Ubaldo Guerrini
Ordine Ingegneri Provincia di Roma n. 15764
(Mandatario)

PROGETTISTA E RESPONSABILE DELL'INTEGRAZIONE E DELL'ESecuzione SPECIALISTICHE (DPR207/20 ART 15 COMMA 2)
Ing. Giovanni...
Ordine Ingegneri Provincia di Roma n. 14069
(Mandatario)

PROGETTISTA E RESPONSABILE DELL'INTEGRAZIONE E DELL'ESecuzione SPECIALISTICHE (DPR207/20 ART 15 COMMA 2)
Dott. Ing. GIORGIO GUIDUCCI
Ordine Ingegneri Provincia di Roma n. 14035

OPERE D'ARTE MAGGIORI
GALLERIA ARTIFICIALE N.1
Galleria 1 - Paratia OS3 e Paratia OS4; Sezioni longitudinale e trasversali
TAV. 2/2

CODICE PROGETTO	NOME FILE	REVISIONE	SCALA
TO1GA01STRS02B			
PROGETTO	TO1GA01STRS02B	B	VARIE
ELAB.	TO1GA01STRS02B		

REV.	DESCRIZIONE	DATA	REDATTO	VERIFICATO	APPROVATO
B	Remissione o seguito di aggiornamento E.P. 2022/2	29/06/22	A.Doto	A.Dalenz	G.Guiducci
A	EMISSIONE A SEGUITO DI CDS	GIUGNO '22	A. DOTA	A.DALENZ	G. GUIDUCCI