

PNC – PNRR: Piano Nazionale Complementare al Piano Nazionale di Ripresa e Resilienza nei territori colpiti dal sisma 2009–2016, Sub–misura A4, "Investimenti sulla rete stradale statale"

Lavori di adeguamento e/o miglioramento tecnico funzionale della sezione stradale in t.s. e potenziamento delle intersezioni – 1° Stralcio lungo la S.S. n. 502 "Cingoli" – S.S. n. 78 "Picena" – Belforte del Chienti – Sarnano"

PROGETTO DI FATTIBILITA' TECNICO ECONOMICA

COORDINATORE PER LA SICUREZZA IN FASE DI PROGETTAZIONE <i>Ing. Marco Salvi</i> Ordine Ingegneri Provincia di Roma n. A30808		I PROGETTISTI SPECIALISTICI <i>Ing. Isidoro Guerrini</i> Ordine Ingegneri Provincia di Roma n. 15764 <i>Ing. Moreno Panfilì</i> Ordine Ingegneri Provincia di Perugia n. A2657 <i>Ing. Giovanni C. Alfredo Dalen</i> Ordine Ingegneri Provincia di Roma n. 14069 <i>Ing. Giuseppe Resta</i> Ordine Ingegneri Provincia di Roma n. 20629	PROGETTAZIONE ATI: (Mandataria)  <i>GESTIONE PROGETTI INGEGNERIA srl</i> (Mandante)  cooprogetti (Mandante)  engeko (Mandante)  Studio di Architettura e Ingegneria Moderna (Mandante)
IL GEOLOGO <i>Dott. Geol. Marco Leonardi</i> Ordine dei geologi della Regione Lazio n. 1541		IL PROGETTISTA E RESPONSABILE DELL'INTEGRAZIONE DELLE PRESTAZIONI SPECIALISTICHE. (DPR207/10 ART 15 COMMA 12): <i>Dott. Ing. GIORGIO GUIDUCCI</i> Ordine Ingegneri Provincia di Roma n. 14035	 Dott. Ing. GIORGIO GUIDUCCI ORDINE INGEGNERI ROMA N° 14035
VISTO: IL RESP. DEL PROCEDIMENTO <i>Ing. Marco Mancina</i>			
PROTOCOLLO	DATA		

STUDIO PRELIMINARE AMBIENTALE
PARTE GENERALE
Documentazione fotografica

CODICE PROGETTO PROGETTO LIV.PROG. ANNO <input type="text"/> <input type="text"/> <input type="text"/> <input type="text"/> <input type="text"/> <input type="text"/> <input type="text"/> <input type="text"/> <input type="text"/>		NOME FILE T01IA00AMBSC01B		REVISIONE	SCALA
CODICE ELAB.		T 0 1 I A 0 0 A M B S C 0 1	B	-	
D					
C					
B	Rimissione a seguito di aggiornamento E.P. 2022/2	29/06/22	I.Morelli	M.Panfilì	G.Guiducci
A	Emissione a seguito CdS	Giugno '22	I.Morelli	M.Panfilì	G.Guiducci
REV.	DESCRIZIONE	DATA	REDATTO	VERIFICATO	APPROVATO



Foto 1 vista ovest

PROGETTAZIONE ATI:

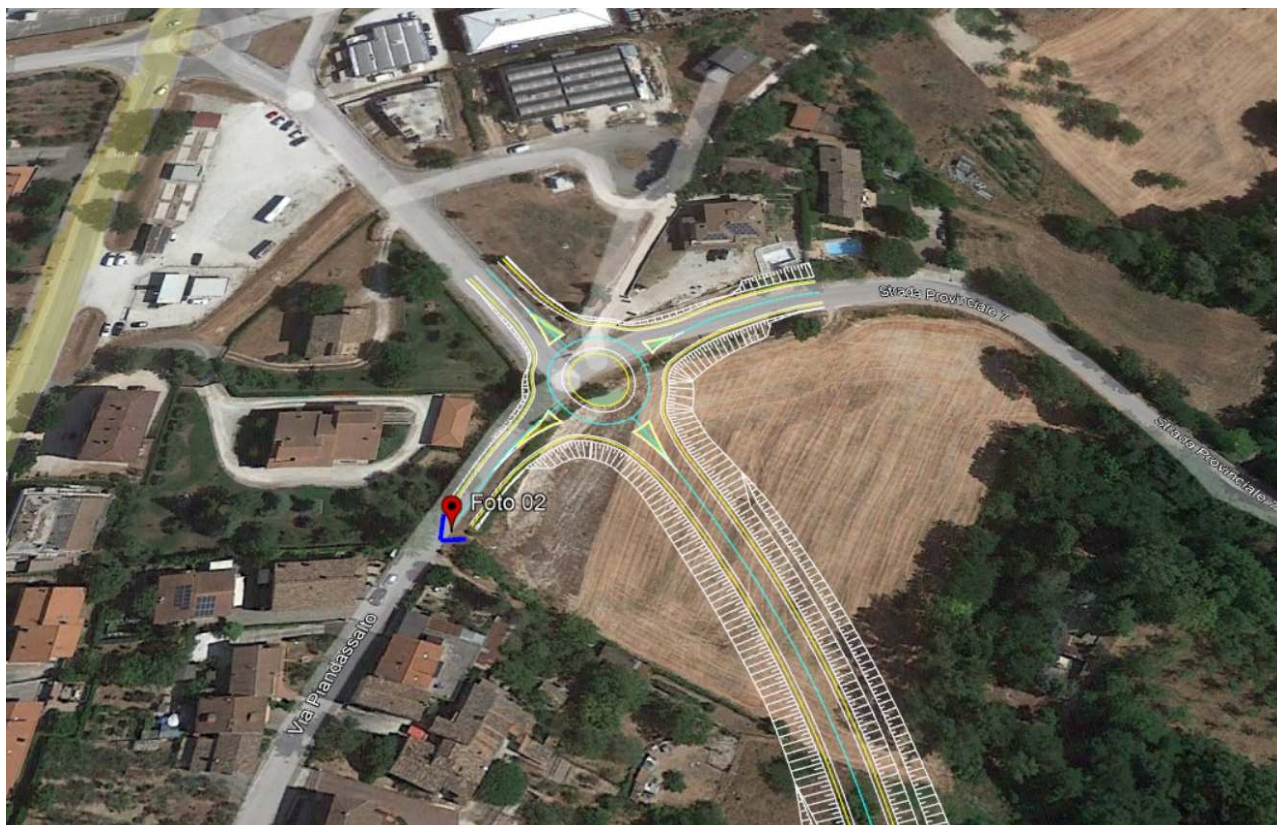


Foto 2 vista nord est

PROGETTAZIONE ATI:

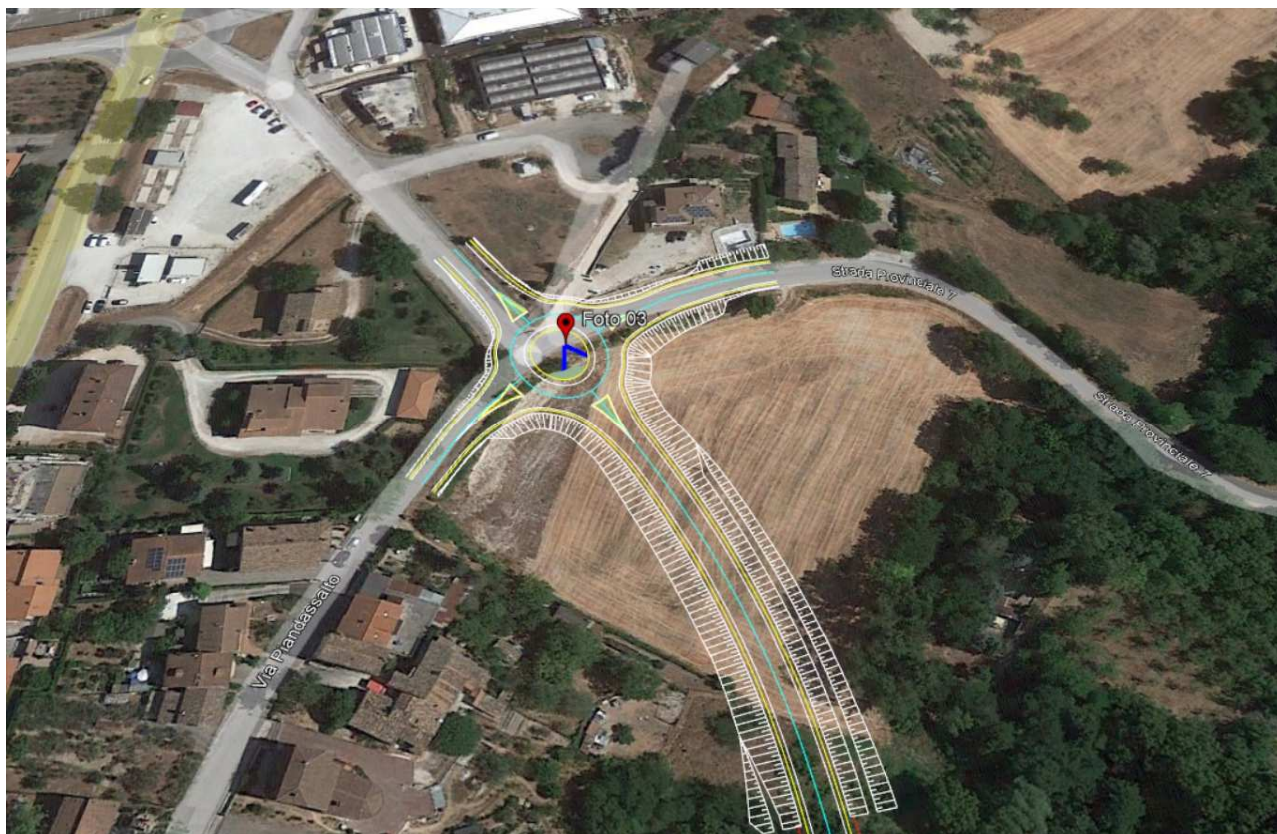


Foto 3 vista sud est

PROGETTAZIONE ATI:



Foto 04 vista nord

PROGETTAZIONE ATI:



Foto 05 vista sud

PROGETTAZIONE ATI:

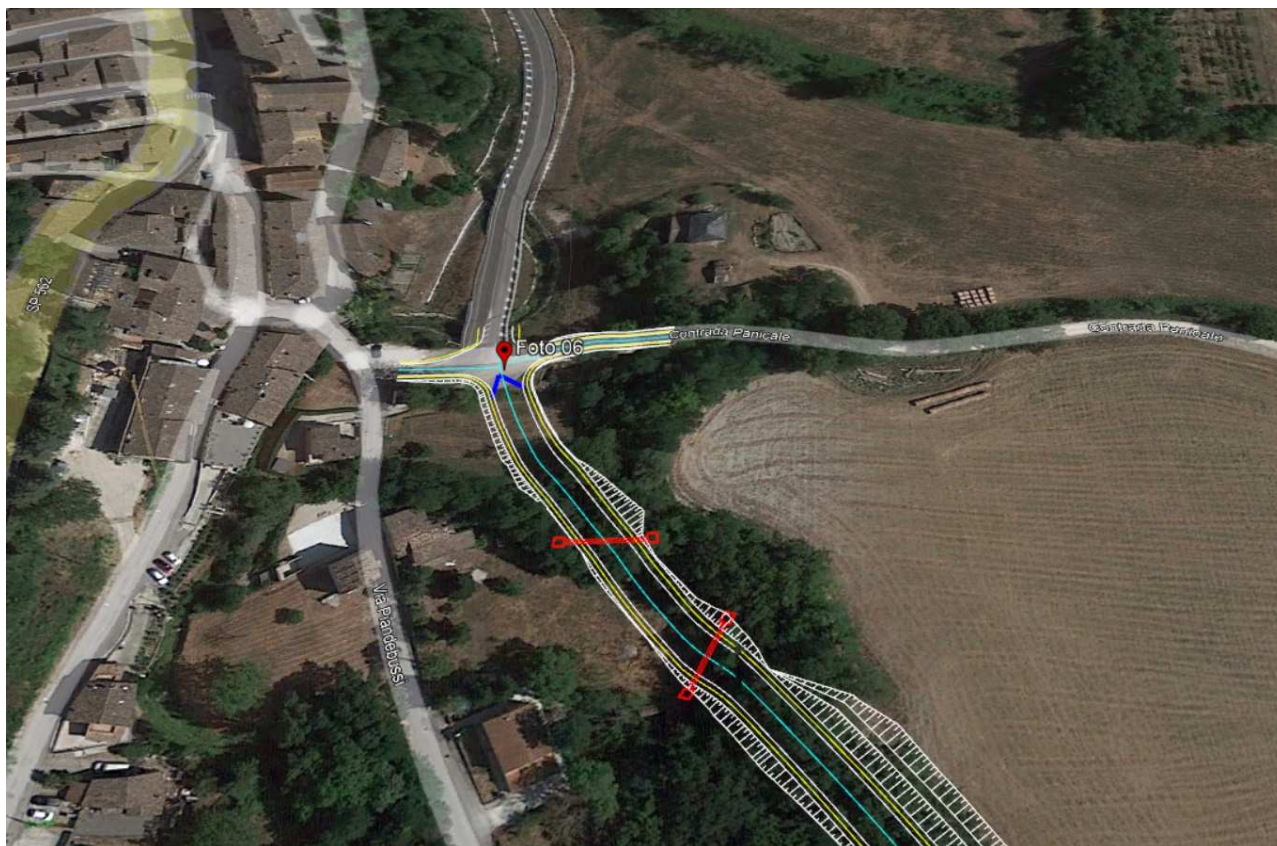
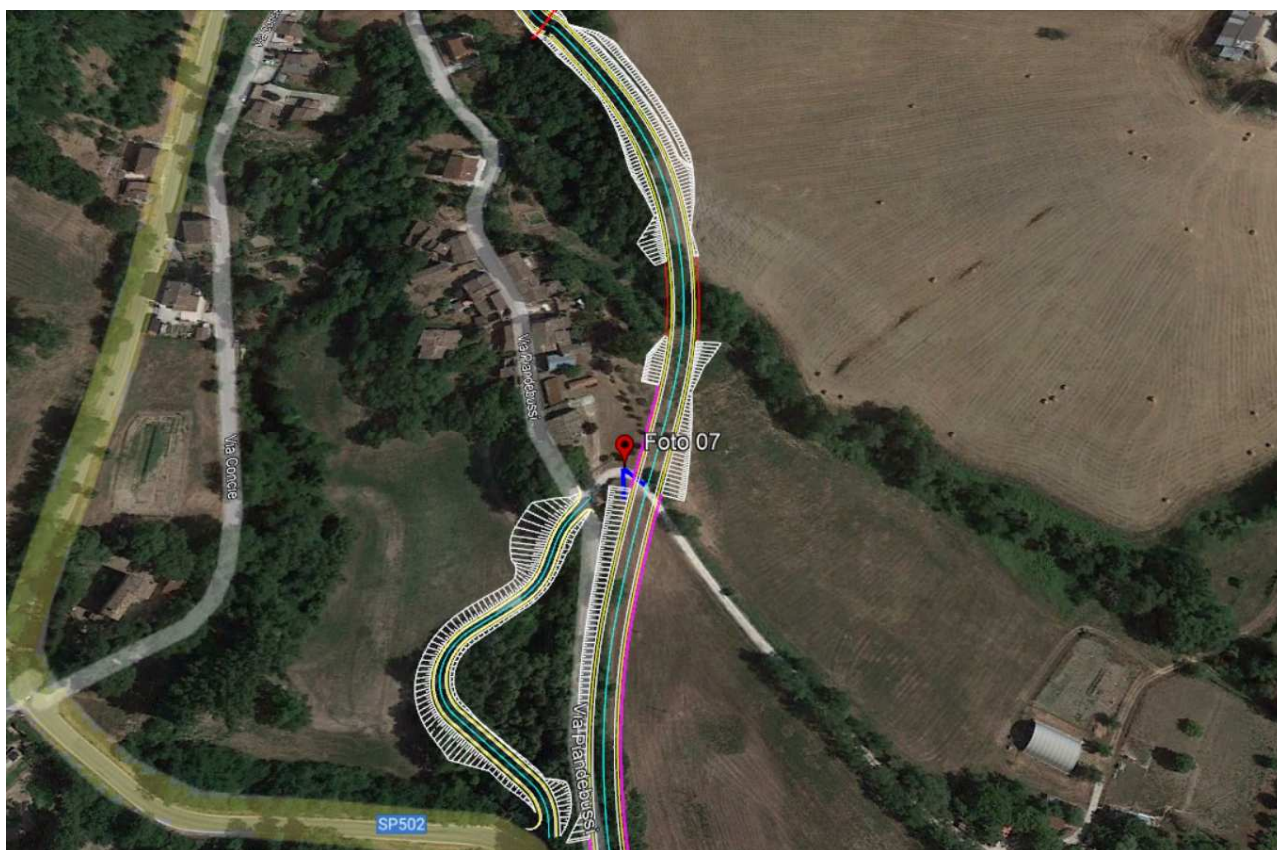


Foto 06 vista sud est

PROGETTAZIONE ATI:



PROGETTAZIONE ATI:

Foto 07 vista sud est

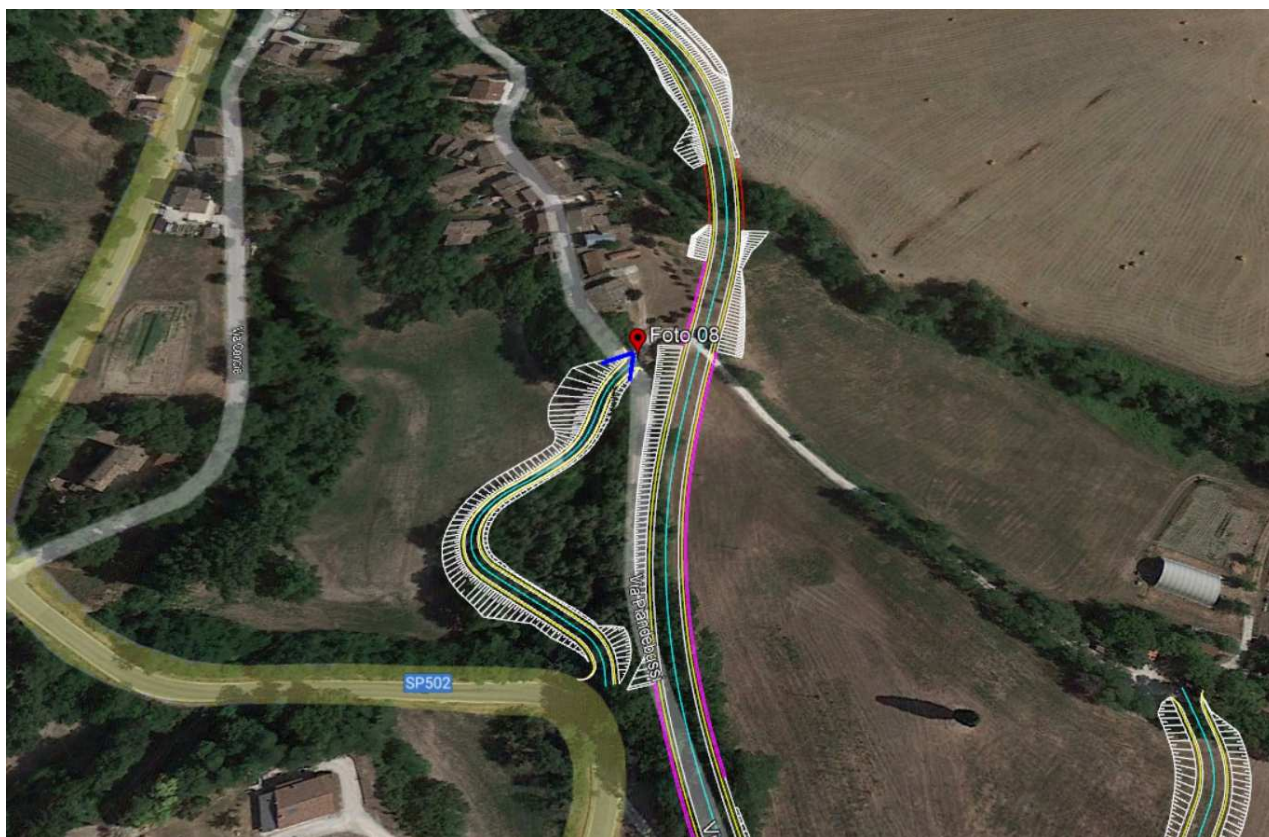


Foto 08 vista sud ovest

PROGETTAZIONE ATI:

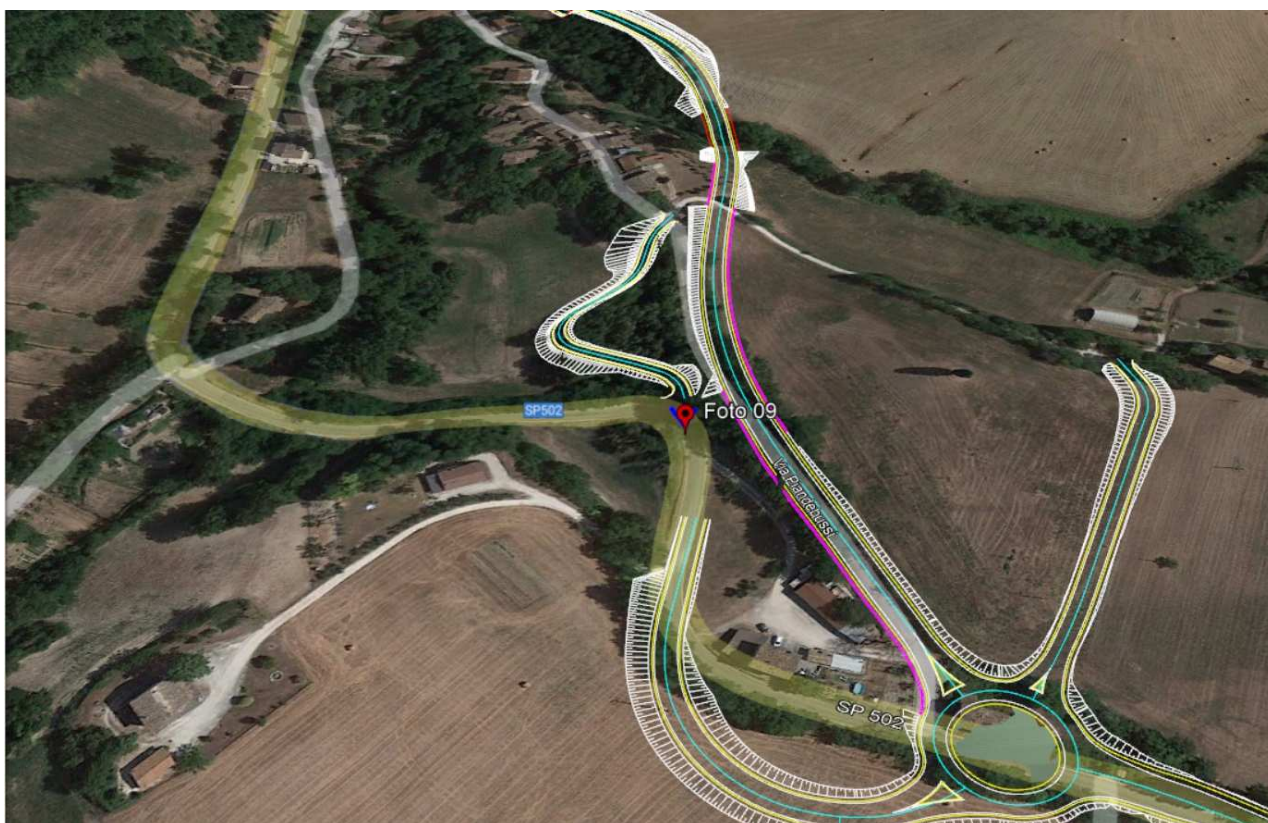


Foto 09 vista nord

PROGETTAZIONE ATI:

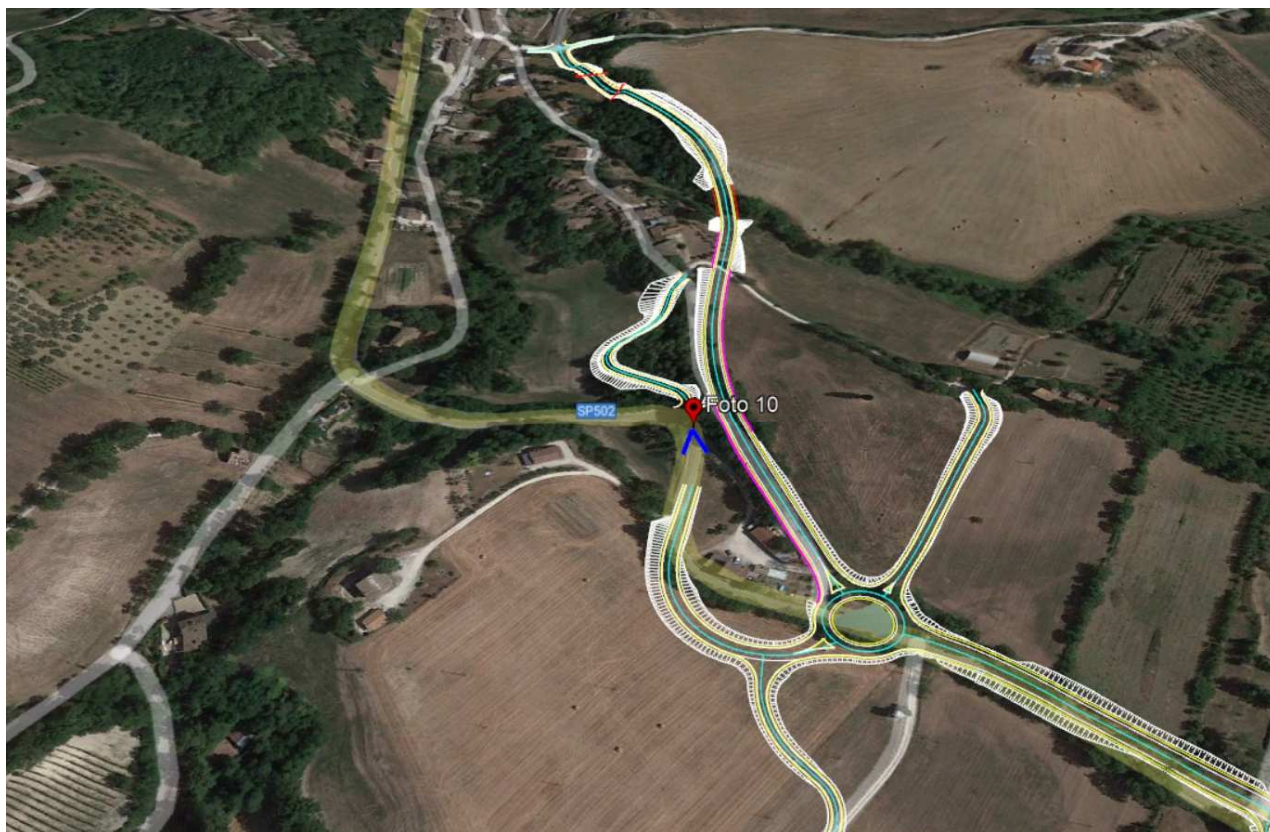


Foto 10 vista sud

PROGETTAZIONE ATI:



Foto 11 vista sud est

PROGETTAZIONE ATI:

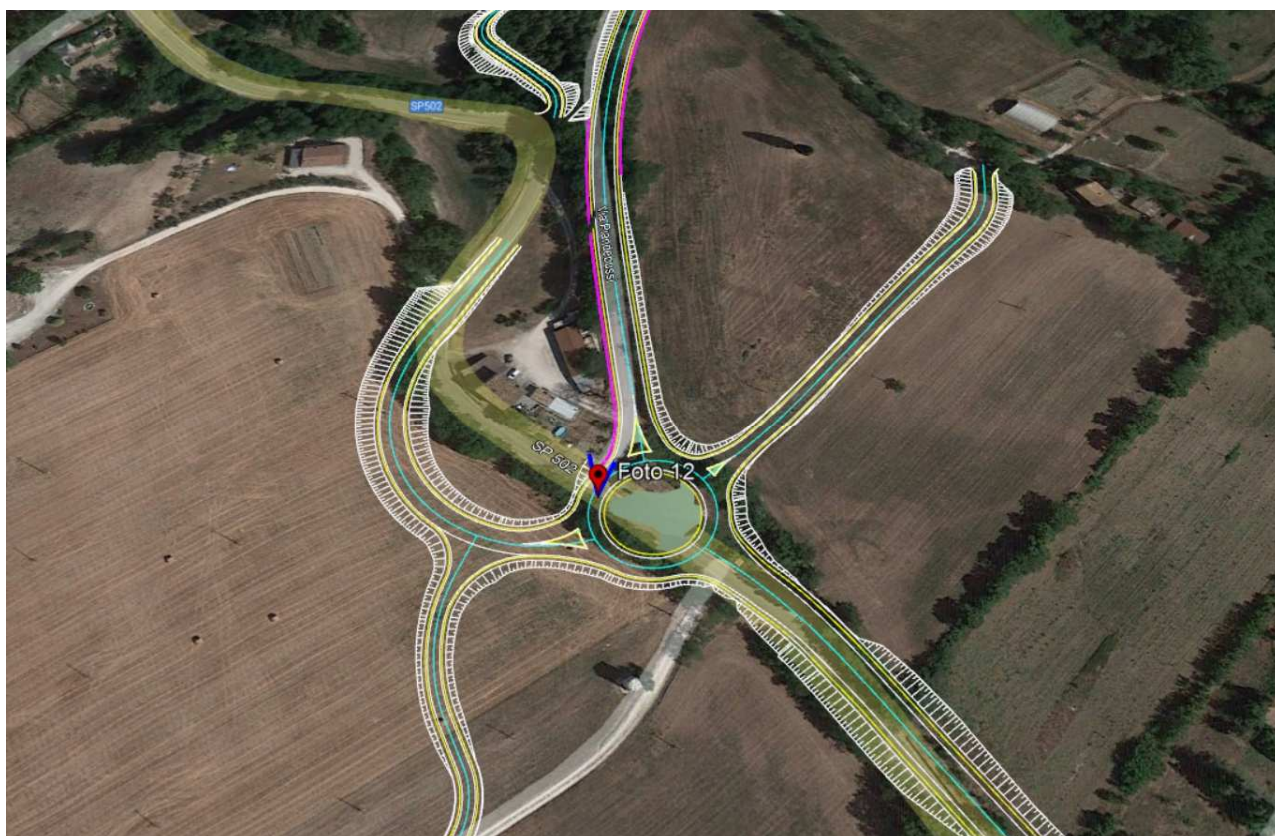


Foto 12 direzione nord est

PROGETTAZIONE ATI:

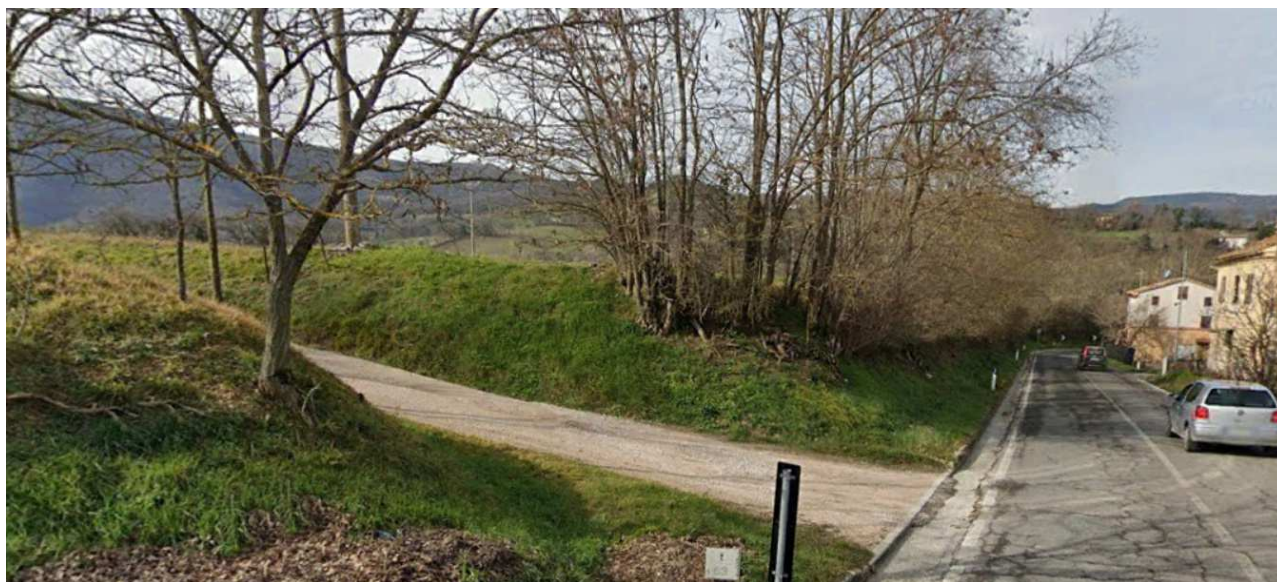
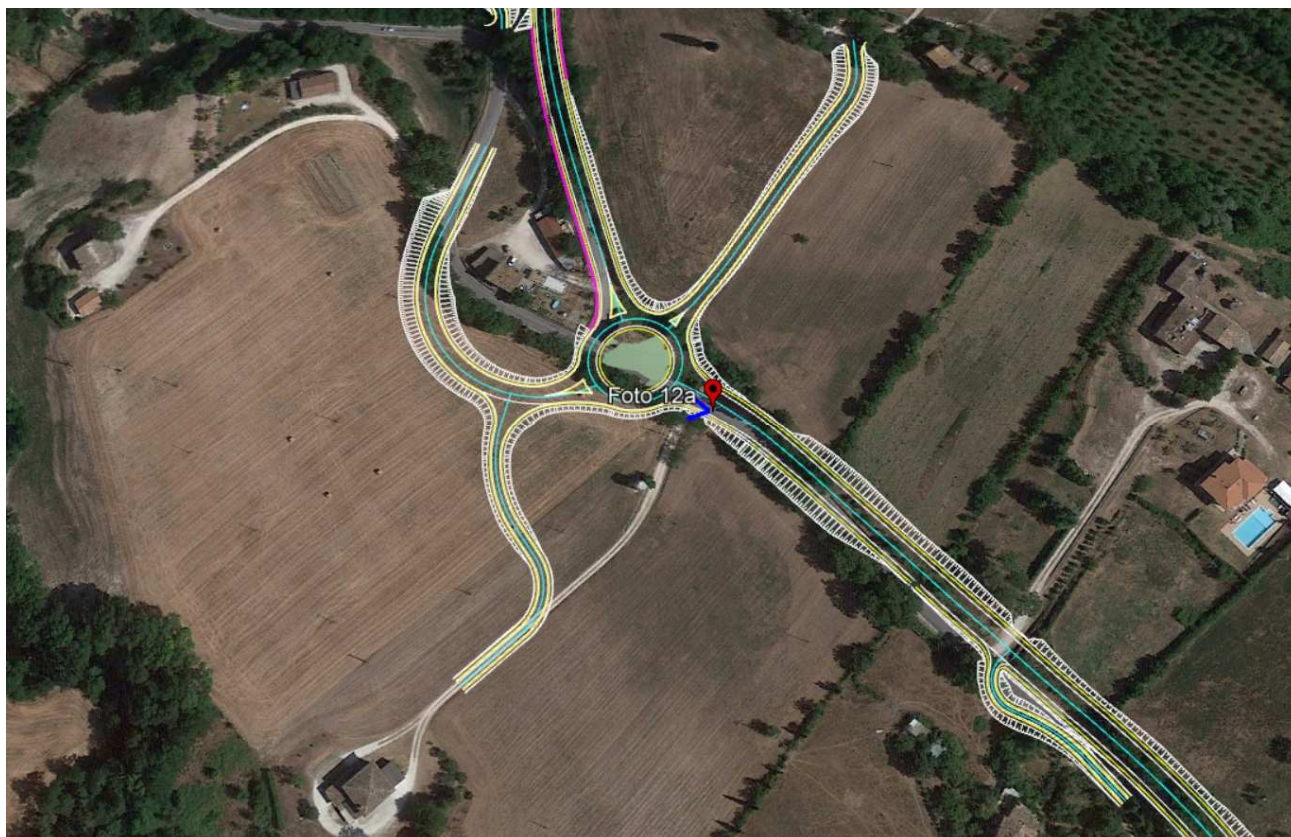


Foto 12A vista ovest

PROGETTAZIONE ATI:

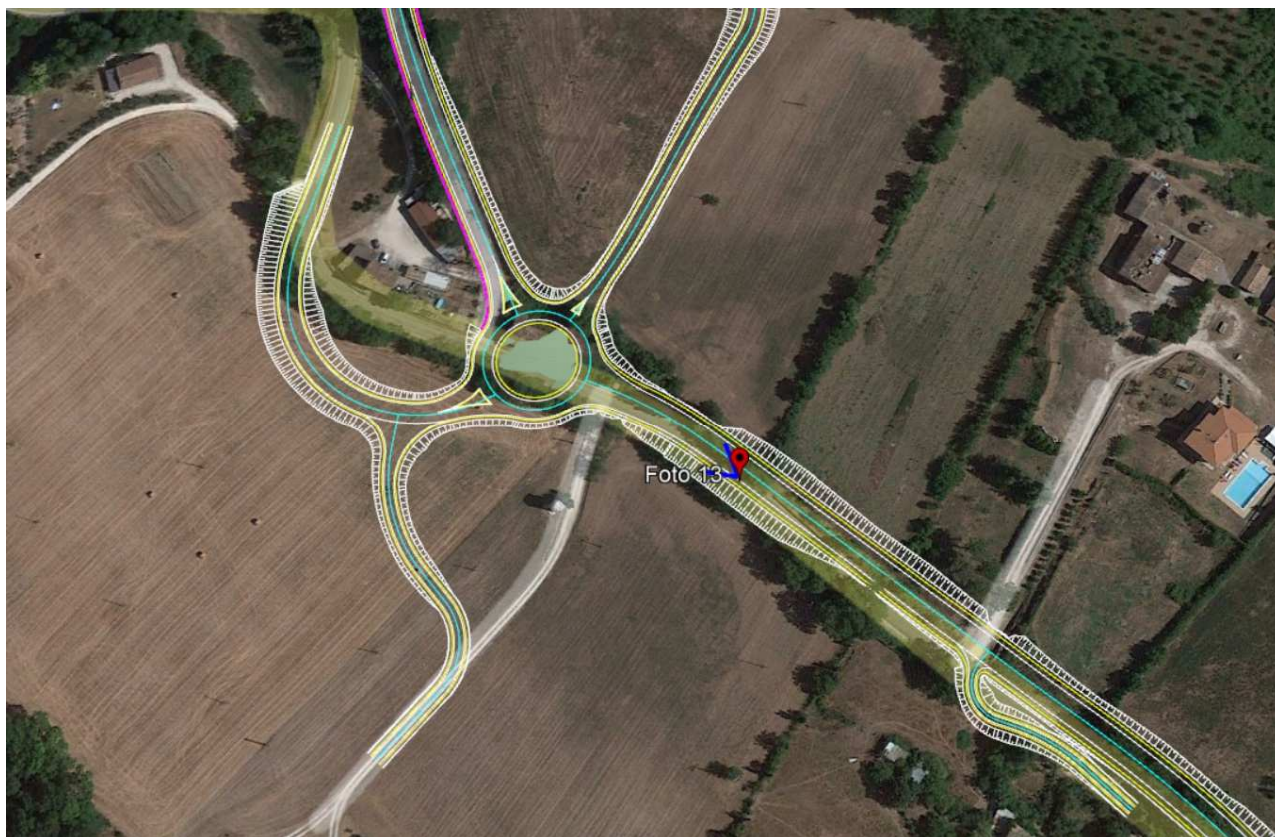


Foto 13 vista nord ovest

PROGETTAZIONE ATI:

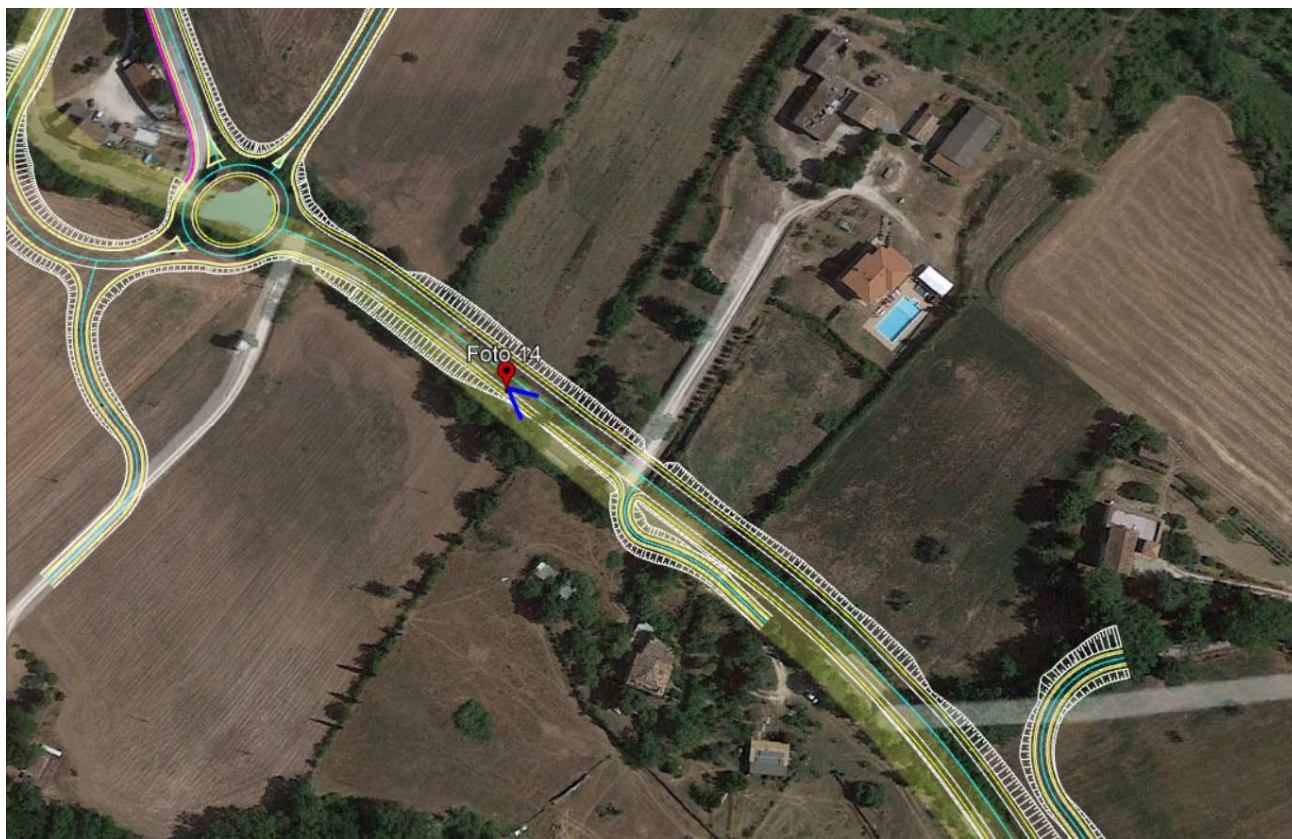


Foto 14 vista sud est

PROGETTAZIONE ATI:

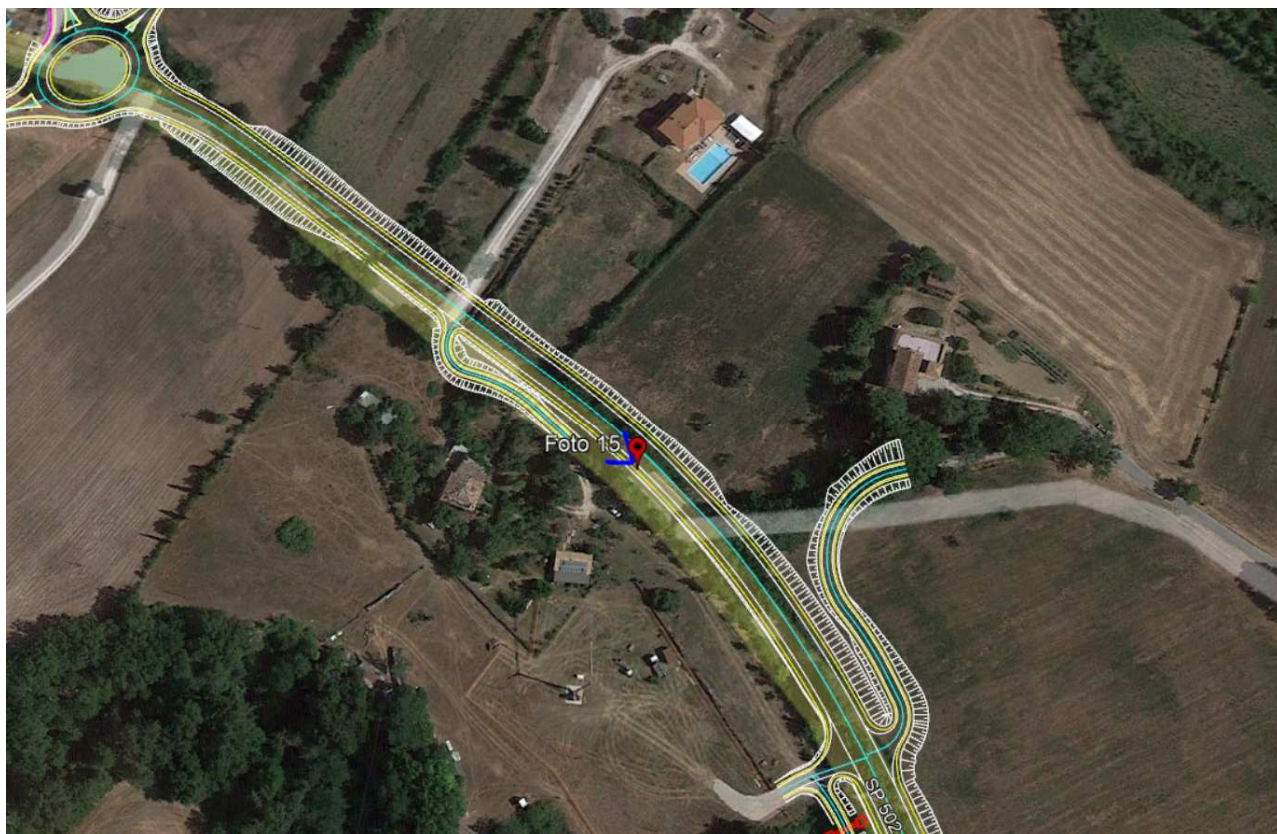


Foto 15 vista nord ovest

PROGETTAZIONE ATI:

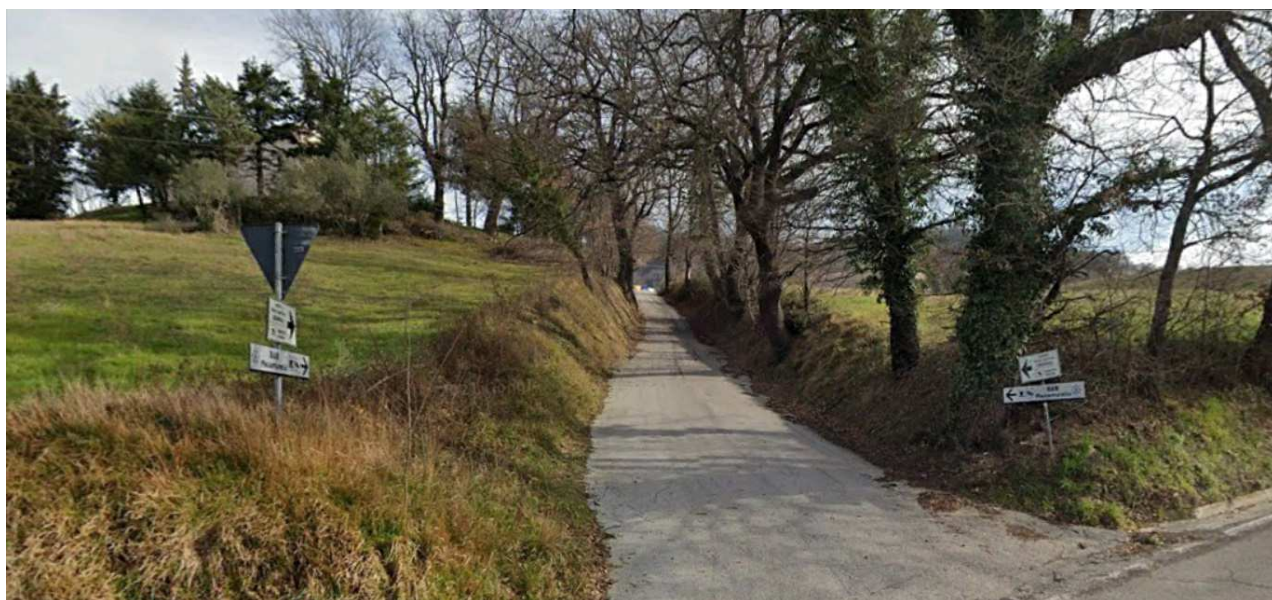
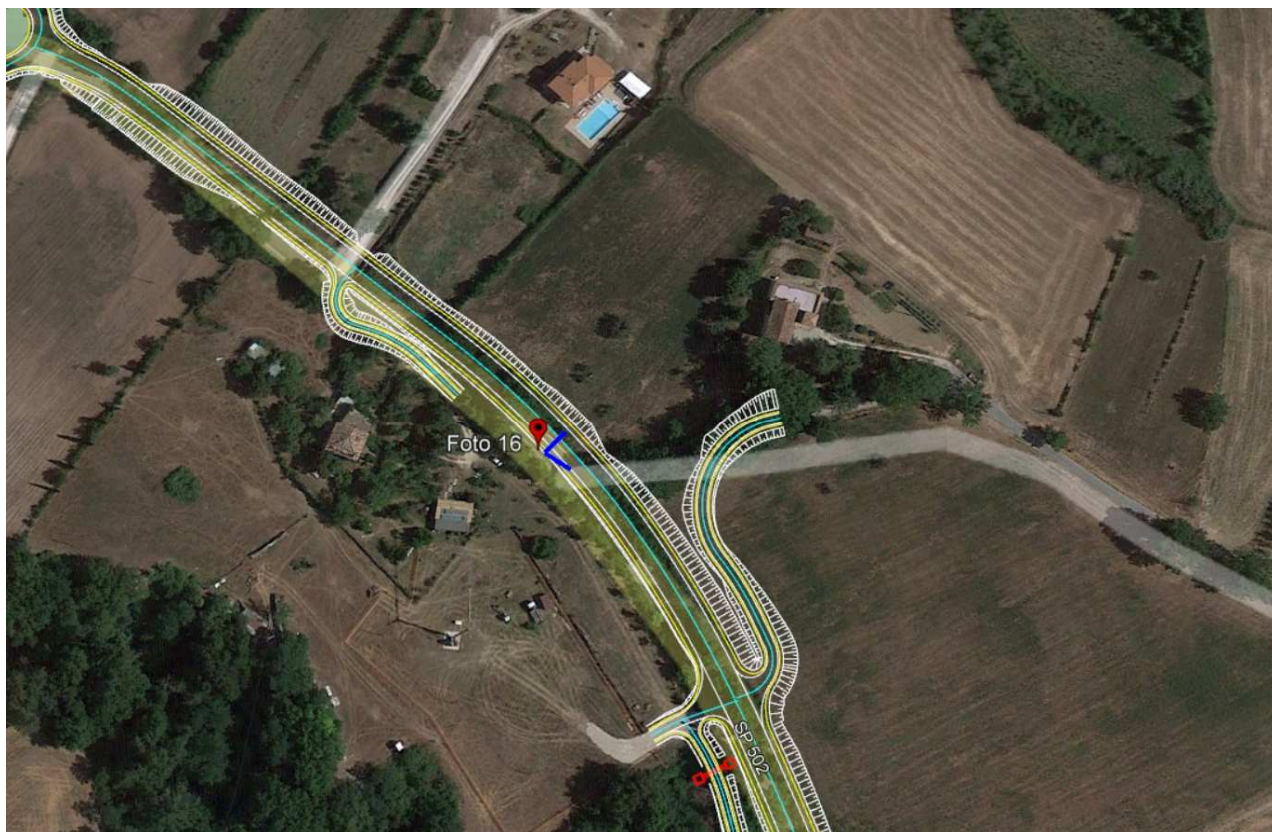


Foto 16 vista est

PROGETTAZIONE ATI:

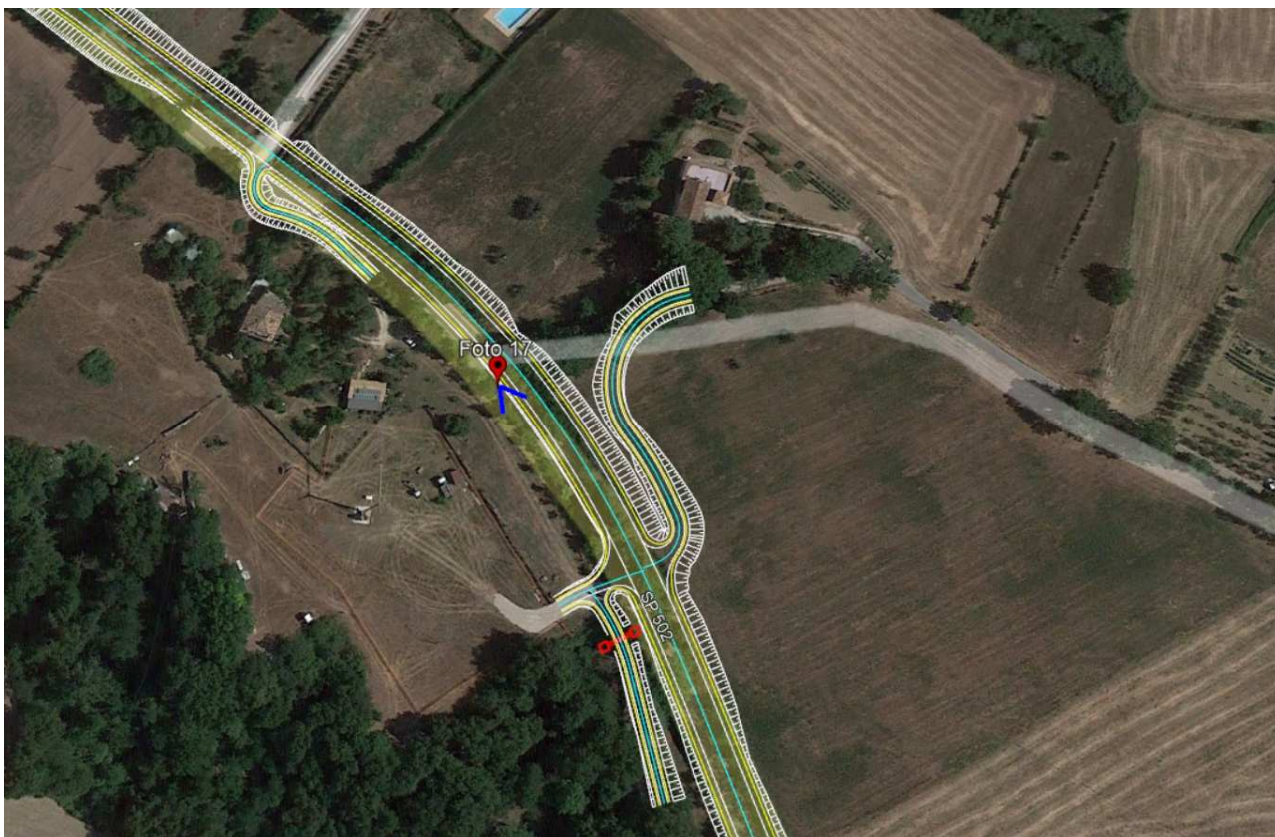


Foto 17 vista sud est

PROGETTAZIONE ATI:

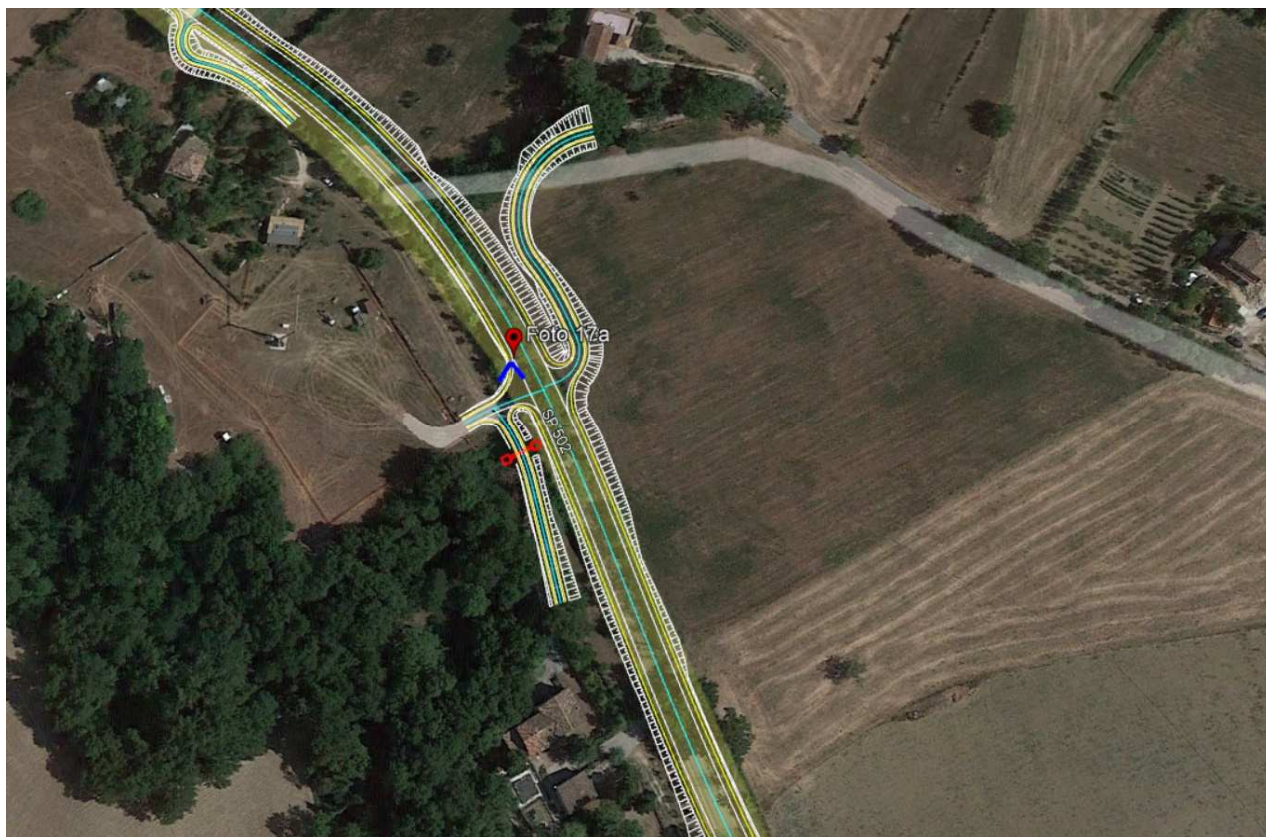


Foto 17A vista sud

PROGETTAZIONE ATI:

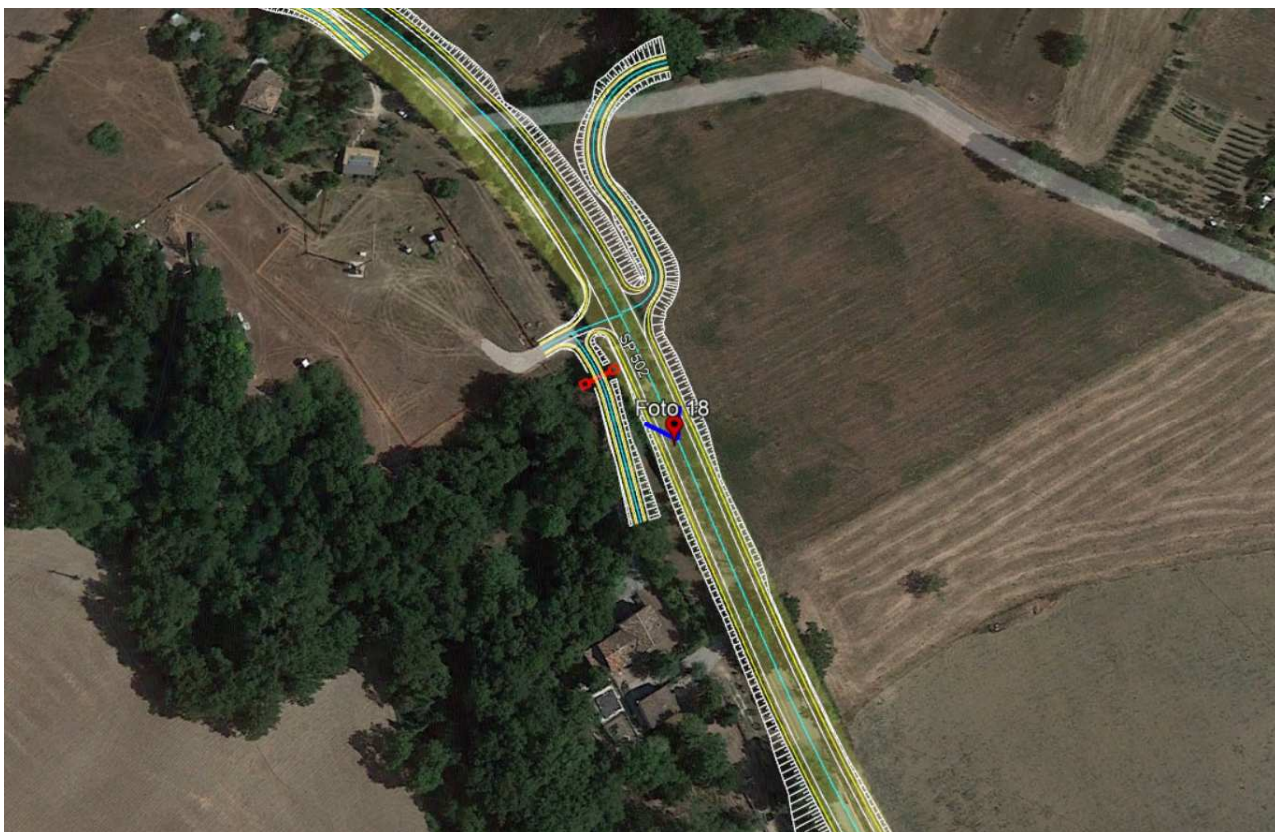


Foto 18 vista nord ovest

PROGETTAZIONE ATI:

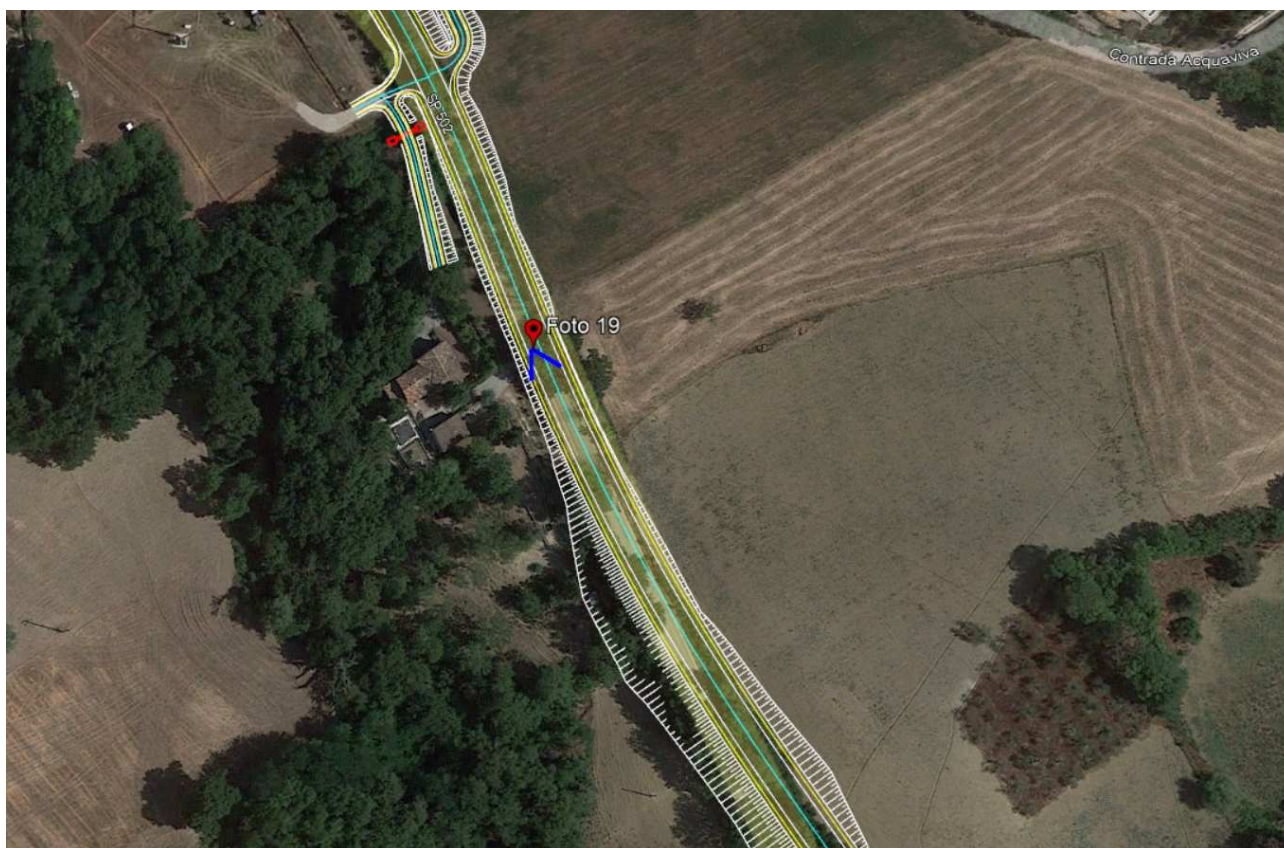


Foto 19 vista sud est

PROGETTAZIONE ATI:

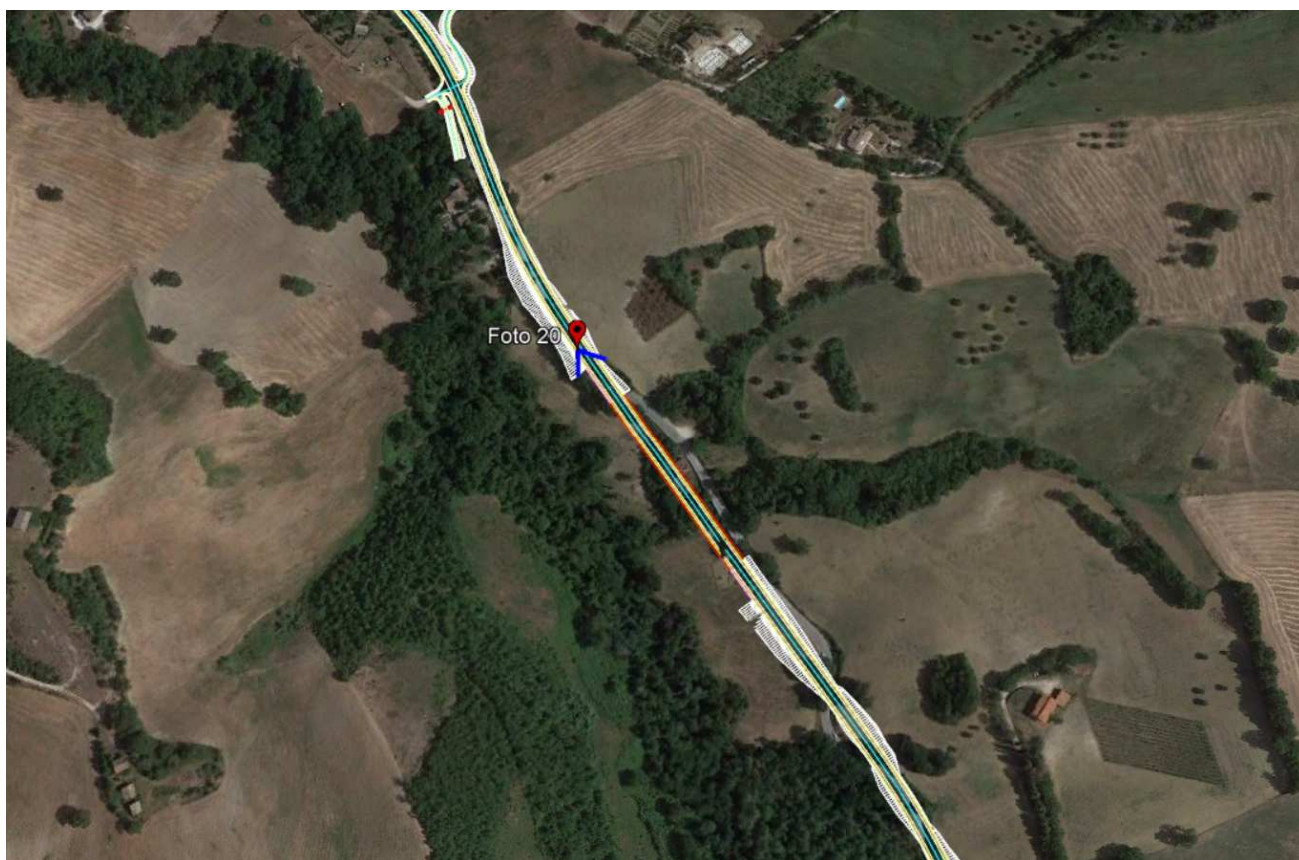


Foto 20 vista sud est

PROGETTAZIONE ATI:



Foto 21 vista nord ovest

PROGETTAZIONE ATI:



Foto 22 nord ovest

PROGETTAZIONE ATI:



Foto 23 vista est

PROGETTAZIONE ATI:

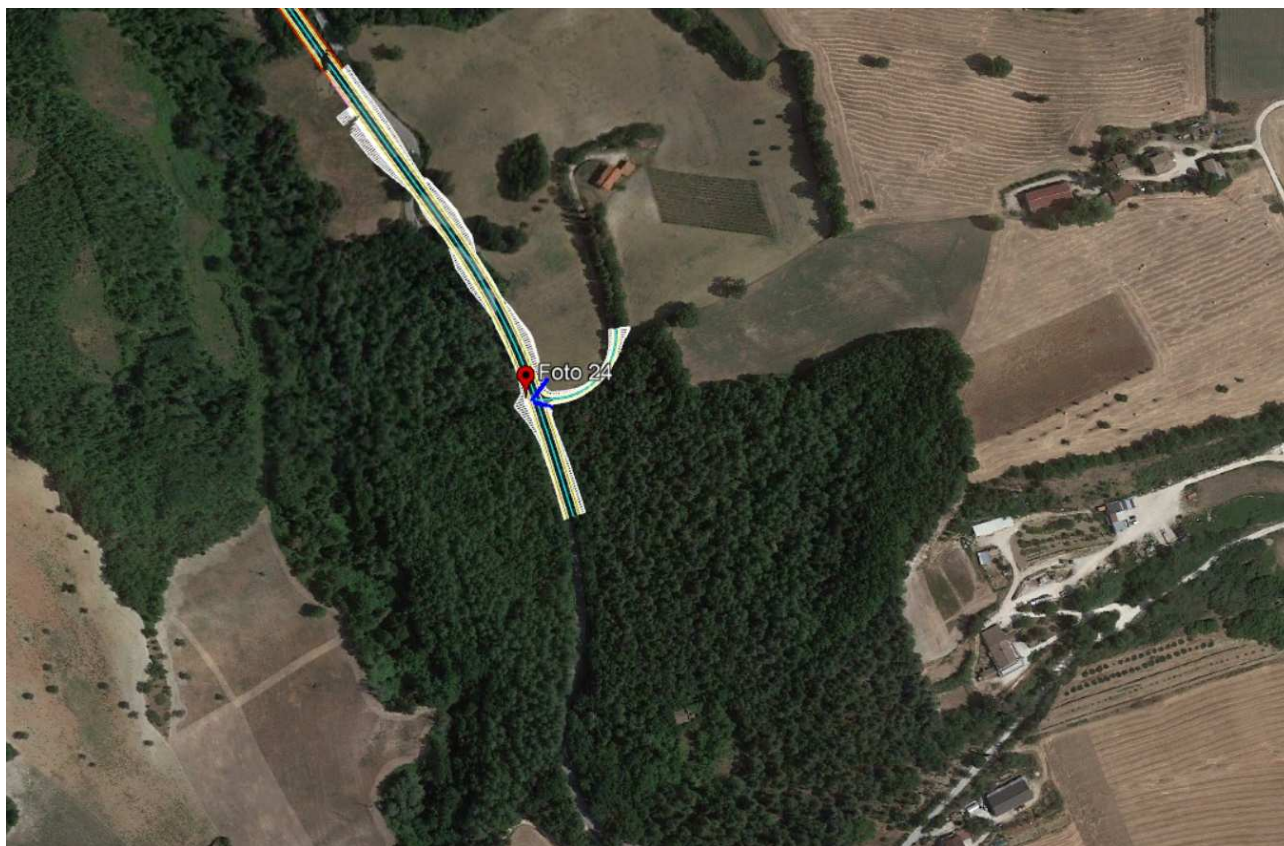


Foto 24 vista nord est

PROGETTAZIONE ATI:

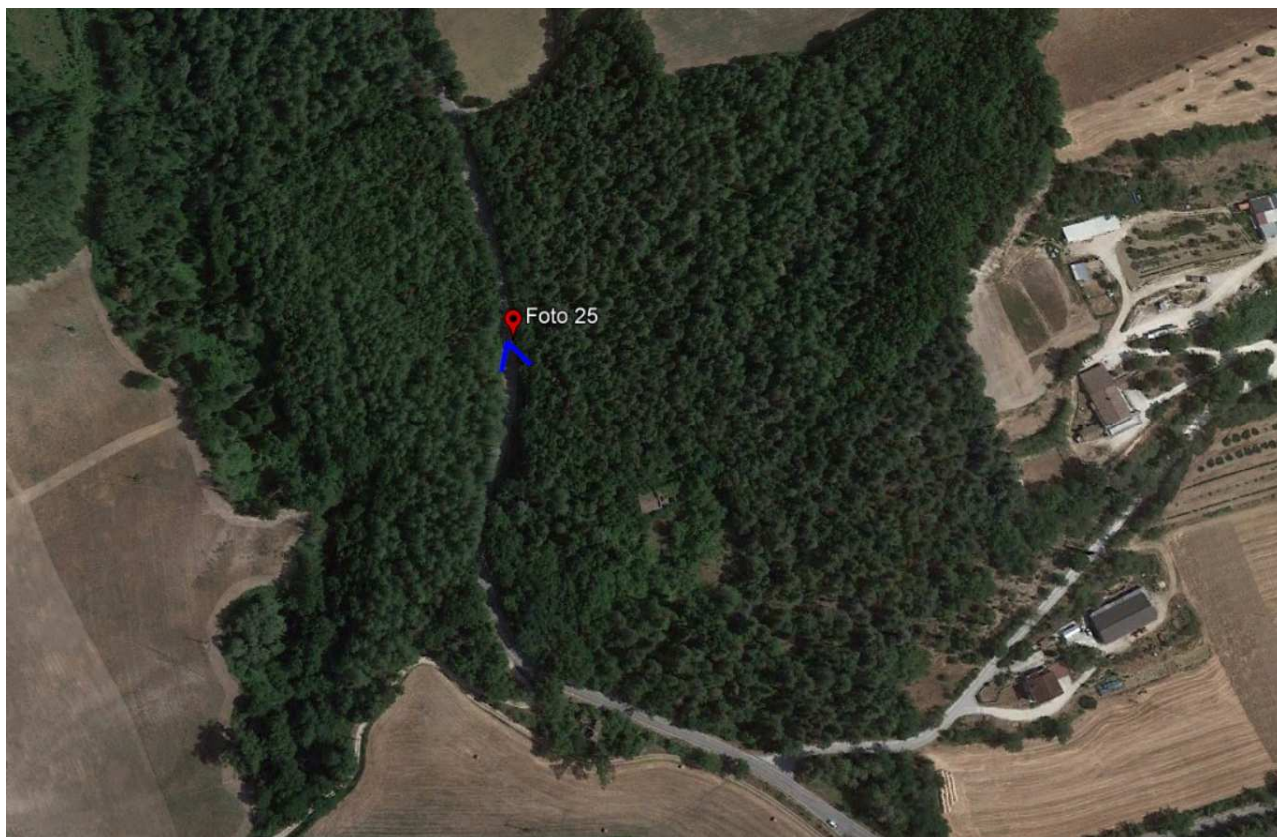


Foto 25 vista sud est

PROGETTAZIONE ATI:

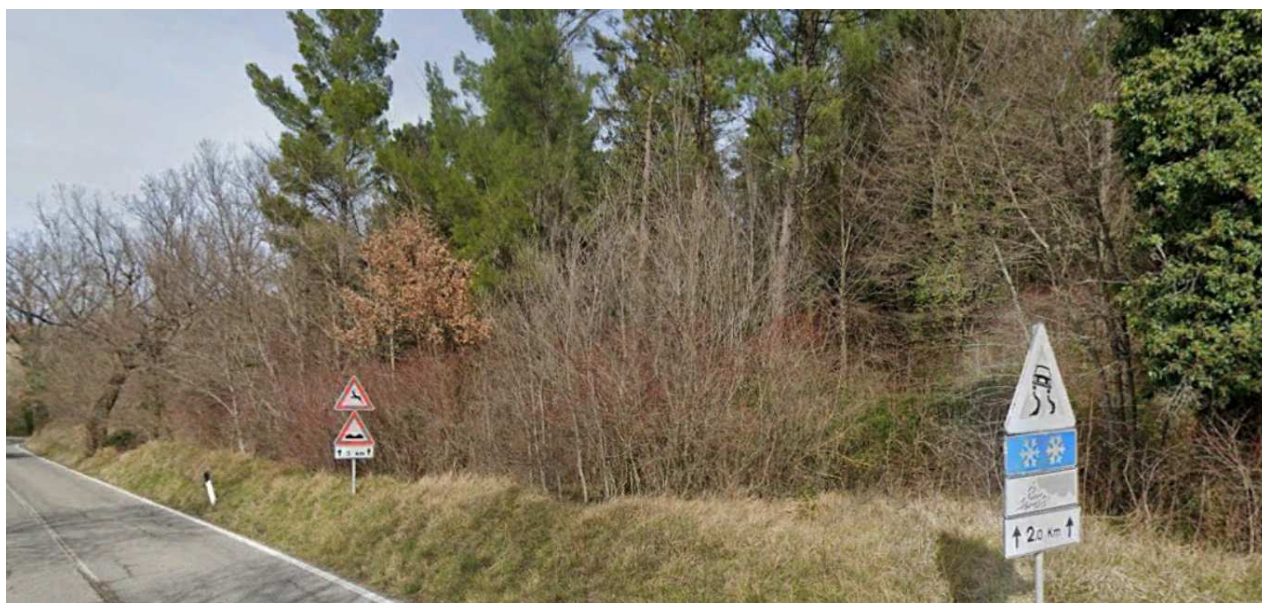


Foto 26 vista nord ovest

PROGETTAZIONE ATI:

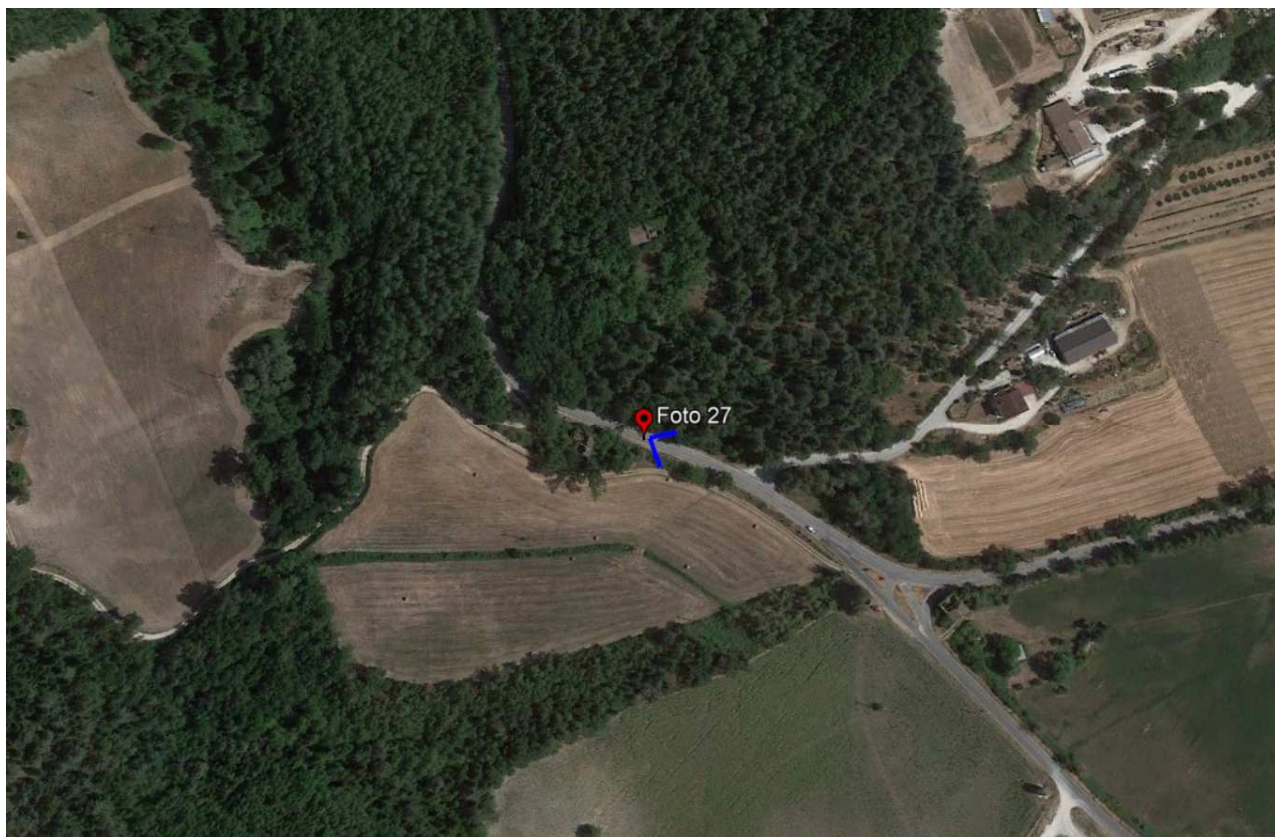


Foto 27 vista sud est

PROGETTAZIONE ATI:

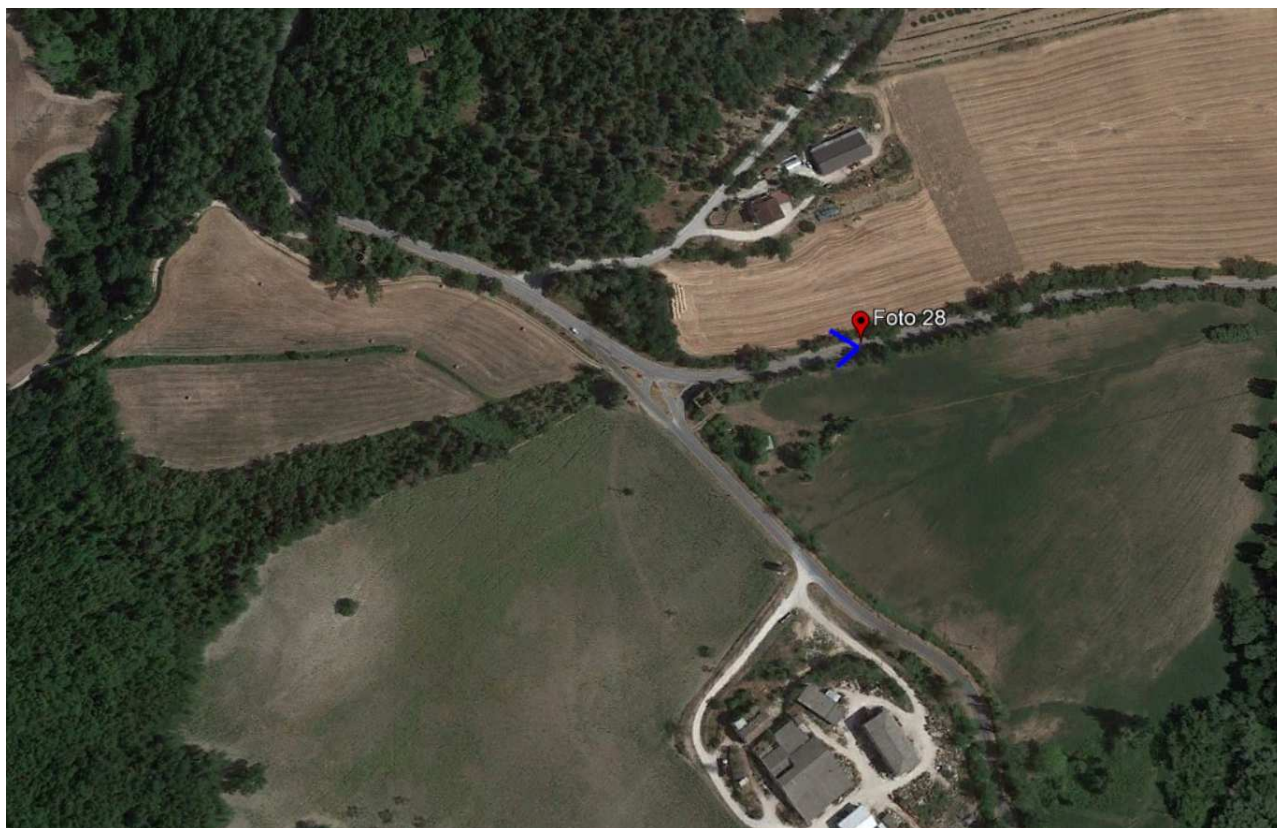


Foto 28 vista ovest

PROGETTAZIONE ATI:

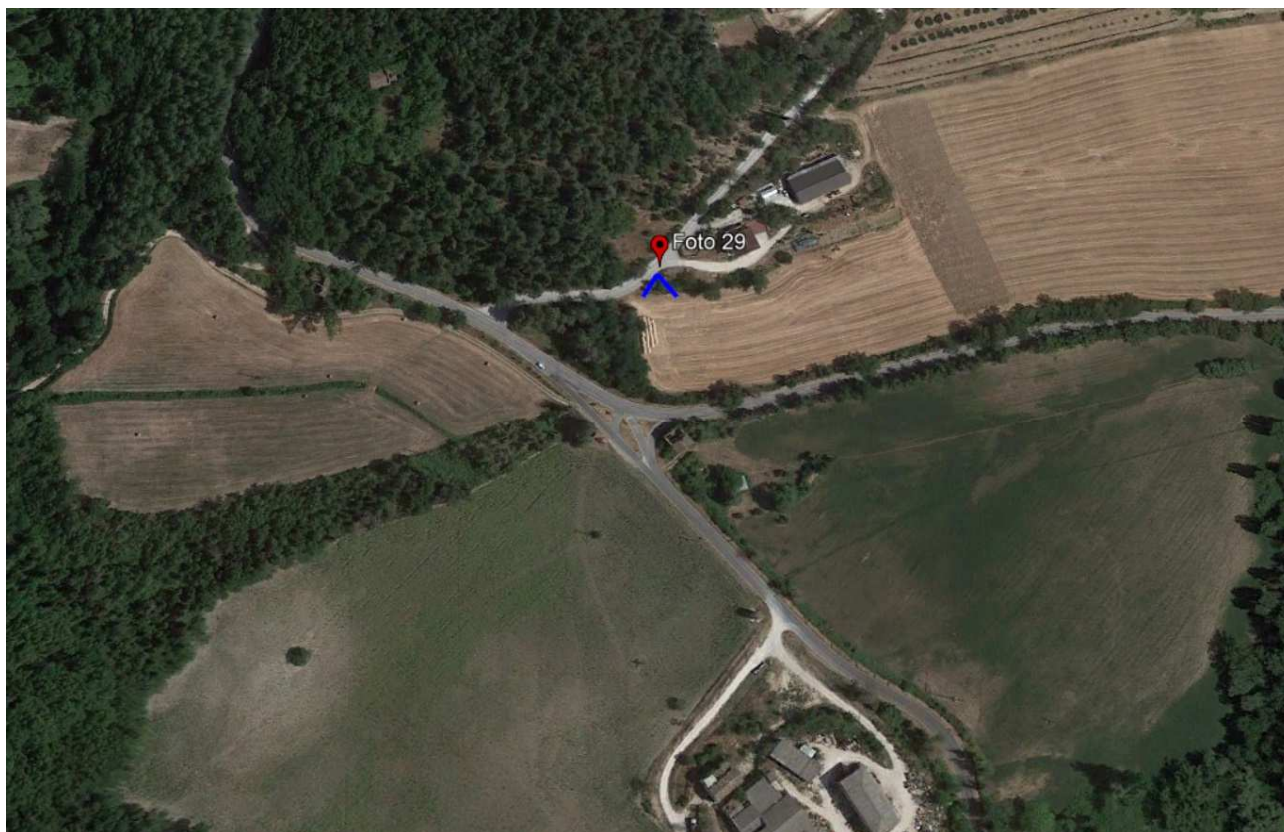


Foto 29 vista sud

PROGETTAZIONE ATI:

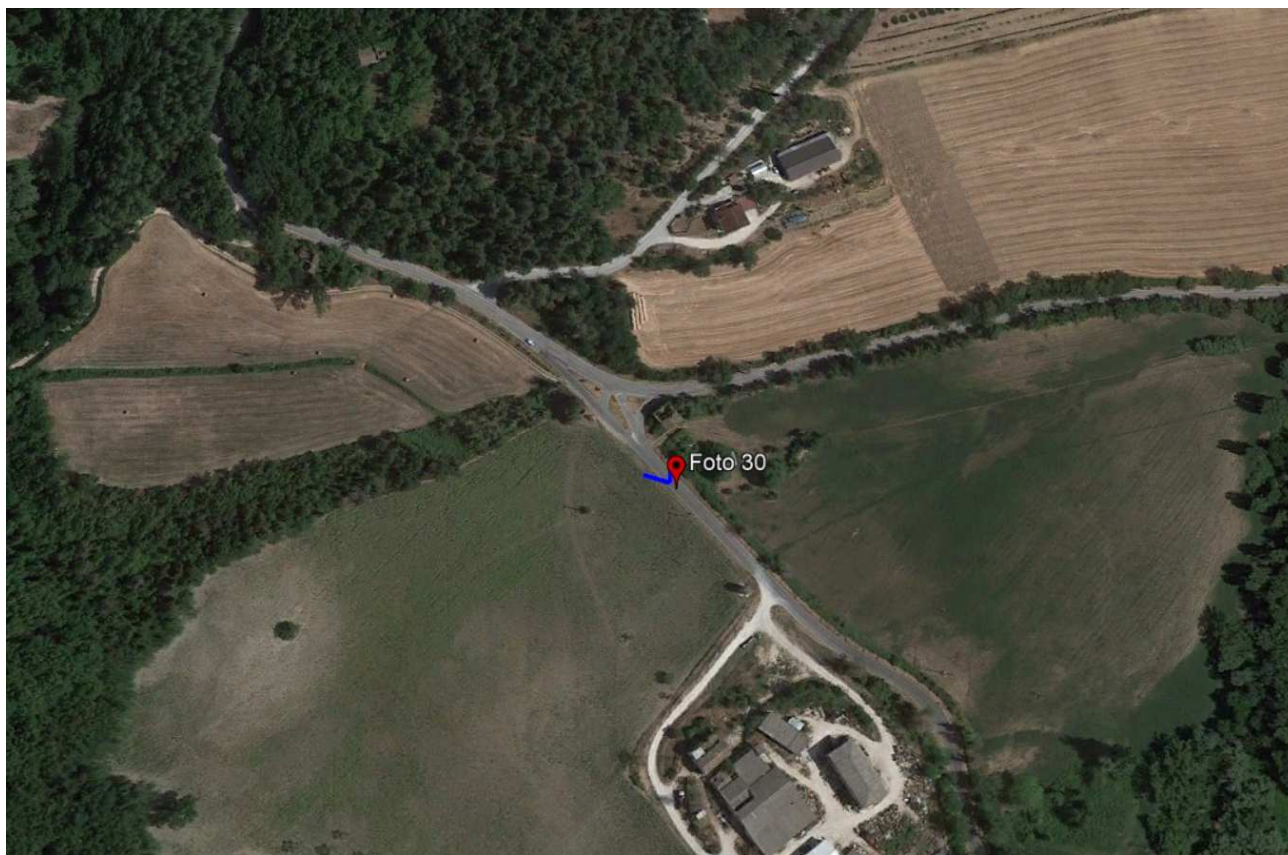


Foto 30 vista nord ovest

PROGETTAZIONE ATI: