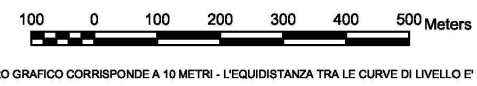


CARTA GEOLOGICA REGIONALE
EDIZIONE CTR

SCALA 1:10.000



SEZIONE 313070
CALDAROLA

LEGENDA GEOLOGICA

DEPOSITI CONTINENTALI QUATERNARI
VERSANTE MARCHIGIANO

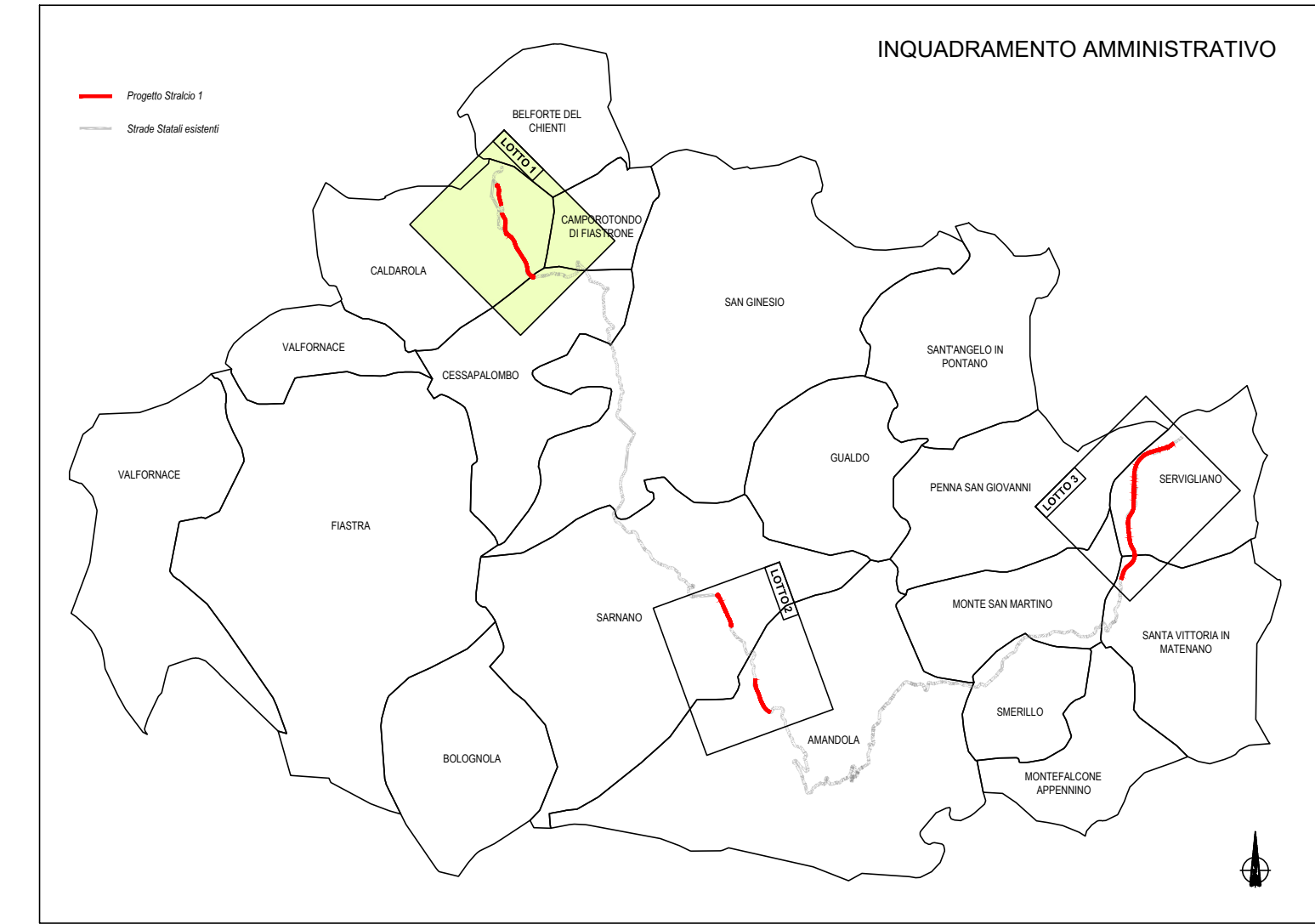
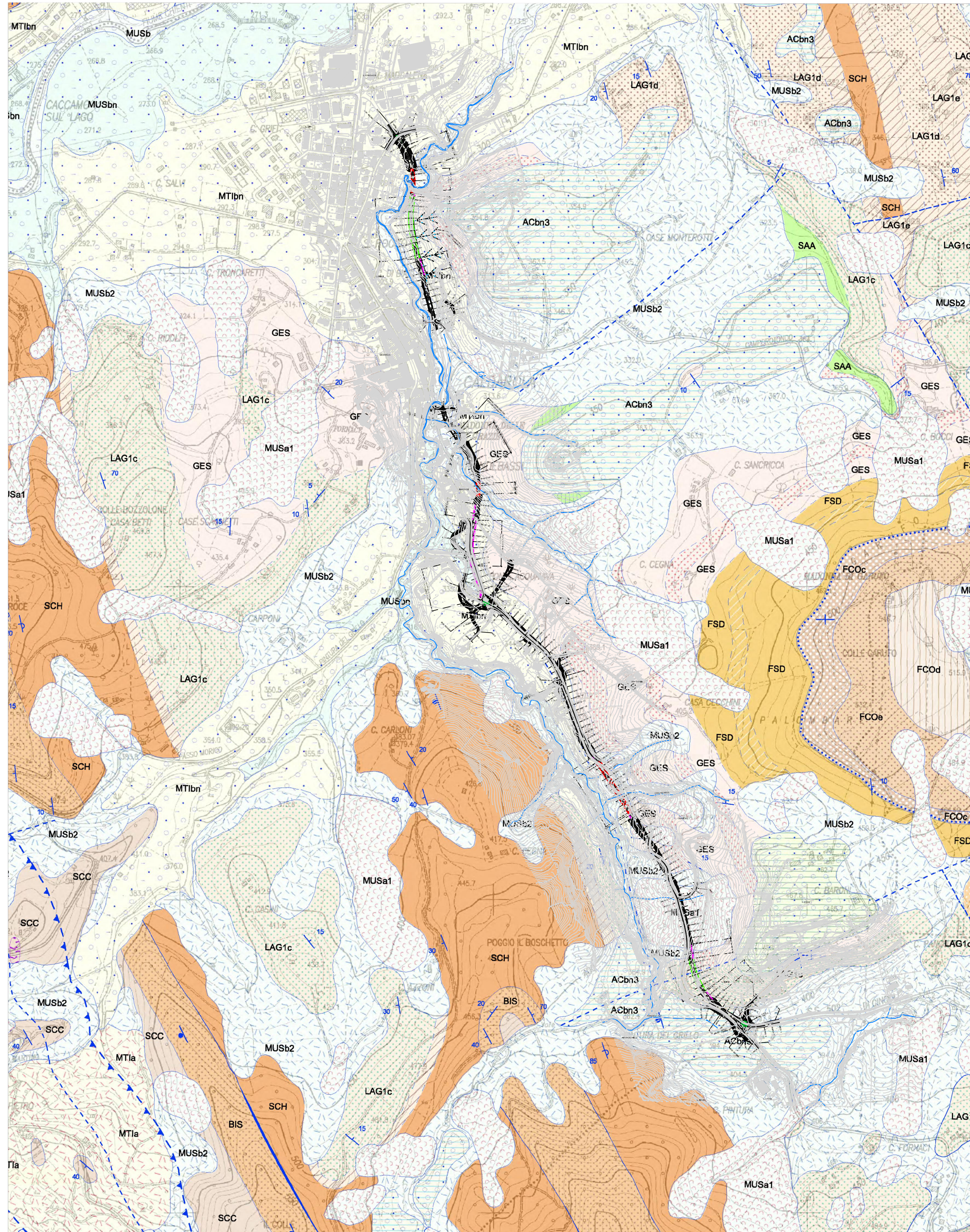
- SISTEMA DEL MUSONE (CLOCENE)**
- MUSa1 Frane in evoluzione
 - MUSa Depositi di versante
 - MUSb2 Depositi eluvio-colluviali
 - MUSb Depositi alluvionali attuali (ghiaia, sabbia, limo)
 - MUSbn Depositi alluvionali terrazzati (ghiaia, sabbia, limo)
- SISTEMA DI MATELICA (PLEISTOCENE SUPERIORE)**
- MT1a Depositi di versante
 - MT1bn Depositi alluvionali terrazzati (ghiaia, sabbia, limo)
- SUPERSISTEMA DI COLLE ULIVO-COLONIA MONTANI (PLEISTOCENE MEDIO SOMMITALE)**
- ACbn3 Depositi alluvionali terrazzati di Colle Ulivo (ghiaia, sabbia, limo)
- SISTEMA DI URBISAGLIA (PLEISTOCENE INFERIORE MEDIO - MEDIO)**
- URSbn2 Depositi alluvionali terrazzati (ghiaia, sabbia, limo)

SUCCESSIONE CALCAREO E/O MARNOSA CRETACICO-MIOCENICA

- SCH SCHLIER Langhiano - Messiniano
- BIS BISCIARO Aquilano p.p. - Burdigaliano p.p.
- SCC SCAGLIA CINEREA Priaboniano p.p. - Aquitaniense p.p.
- VAS SCAGLIA VARIEGATA Luteziano p.p. - Priaboniano p.p.
- SAA SCAGLIA ROSSA Turoniano inf. p.p. - Luteziano p.p.
- SAAa SCAGLIA ROSSA Litofacies calcarenitica Turoniano inf. p.p. - Luteziano p.p.
- SAA3 SCAGLIA ROSSA Membro superiore Turoniano inf. p.p. - Luteziano p.p.
- SAA2 SCAGLIA ROSSA Membro intermedio Turoniano inf. p.p. - Luteziano p.p.
- SAA1 SCAGLIA ROSSA Membro inferiore Turoniano inf. p.p. - Luteziano p.p.
- SBI SCAGLIA BIANCA Albiano sup. p.p. - Turoniano inf. p.p.
- FUC MARNE A FUCOIDI Aptiano inf. p.p. - Albiano sup. p.p.
- MAI MAIOLICA Tortoniano sup. p.p. - Aptiano inf. p.p.

SUCCESSIONE UMBRO-MARCHIGIANO-ROMAGNOLA

- SUCCESSIONE MIOCENICA**
- FCOc FORMAZIONE A COLOMBACCI litofacies arenacea Messiniano p.p.
 - FCOd FORMAZIONE A COLOMBACCI litofacies arenaceo-pellica Messiniano p.p.
 - FCOe FORMAZIONE A COLOMBACCI litofacies pellico-arenacea Messiniano p.p.
 - LAG3d FORMAZIONE DELLA LAGA Membro post-evaporitico litofacies arenaceo-pellica Messiniano p.p.
 - LAG3e FORMAZIONE DELLA LAGA Membro post-evaporitico litofacies pellico-arenacea Messiniano p.p.
 - LAG1e FORMAZIONE DELLA LAGA Membro pre-evaporitico litofacies pellico-arenacea Messiniano p.p.
 - LAG1d FORMAZIONE DELLA LAGA Membro pre-evaporitico litofacies arenaceo-pellica Messiniano p.p.
 - LAG1c FORMAZIONE DELLA LAGA Membro pre-evaporitico litofacies arenacea Messiniano p.p.
 - FSD FORMAZIONE DI SAN DONATO Messiniano p.p.
 - FSDe FORMAZIONE DI SAN DONATO litofacies pellico-arenacea Messiniano p.p.
 - GES FORMAZIONE GESSOSO-SOLFIFERA Messiniano
 - GESa FORMAZIONE GESSOSO-SOLFIFERA Gessi Messiniano
- Contatto stratigrafico e/o litologico
 Contatto stratigrafico inconforme
 Faglia
 Faglia diretta
 Faglia inversa
 Sovrascorimento principale
 Contatto con area non rilevabile
 Stratificazione diretta
 Stratificazione orizzontale diretta
 Stratificazione verticale con indicazione della polarità
 Stratificazione rovesciata
 Asse di piega asimmetrica orizzontale
 Zona di taglio duttile o milonitica



- LEGENDA**
- ASSE TRATTI IN ADEGUAMENTO
 - ASSE TRATTI IN MIGLIORAMENTO
 - CIGLI TRACCIATO
 - GALLERIA ARTIFICIALE
 - VIADOTTO
 - MURI DI SOSTEGNO
 - VIABILITA' SECONDARIA

SOGGETTO ATTUATORE - Art.7 D.L. 11 novembre 2016, n. 205 (già art.15 ter del D.L. 17 ottobre 2016, n.189, convertito dalla L. 15 dicembre 2016, n.229)
 ex OCDPC 408 / 2016 - art.4
 OCDPC 475 / 2017 - art.3

PNC – PNRR: Piano Nazionale Complementare al Piano Nazionale di Ripresa e Resilienza nei territori colpiti dal sisma 2009–2016, Sub–misura A4, "Investimenti sulla rete stradale statale"

Lavori di adeguamento e/o miglioramento tecnico funzionale della sezione stradale in t.s. e potenziamento delle intersezioni – 1° Stralcio lungo la S.S. n. 502 "Cingoli"– S.S. n. 78 "Picena"– Belforte del Chienti – Sarnano"

PROGETTO DI FATTIBILITA' TECNICO ECONOMICA

COORDINATORE PER LA SICUREZZA IN FASE DI PROGETTAZIONE Ing. Marco Salvi Ordine Ingegneri Provincia di Roma n. A30808	I PROGETTISTI SPECIALISTICI Ing. Isidoro Guerrini Ordine Ingegneri Provincia di Roma n. A3764	PROGETTAZIONE ATI: (Mandataria) GPI INGEGNERIA GESTIONE PROGETTI INGEGNERIA srl
IL GEOLOGO Dott. Geol. Marco Leonardi Ordine dei geologi della Regione Lazio n. 1541	Ing. Moreno Capelli Ordine Ingegneri Provincia di Perugia n. A2657	(Mandante) cooprogetti engeko
VISTO: IL RESP. DEL PROCEDIMENTO Ing. Marco Mancina	Ing. Giovanni C. Amadio Ordine Ingegneri Provincia di Roma n. 14069	(Mandante) AMM Studio di Architettura e Ingegneria Moderna
PROTOCOLLO	Ing. Giuseppe Resta Ordine Ingegneri Provincia di Roma n. 20629	(Mandante) IL PROGETTISTA E RESPONSABILE DELL'INTEGRAZIONE DELLE PRESTAZIONI SPECIALISTICHE. (DPR207/10 ART 15 COMMA 2) Dott. Ing. GIORGIO GUIDUCCI Ordine Ingegneri Provincia di Roma n. 14035

STUDIO PRELIMINARE AMBIENTALE
ANALISI PAESAGGISTICA E AMBIENTALE
 Analisi del sistema fisico: carta geologica

CODICE PROGETTO	NOME FILE	REVISIONE	SCALA
PROGETTO LIV. PROG. ANNO	TO1IA02AMBCT01A		
	CODICE ELAB. TO1IA02AMBCT01	B	1:10000
D			
C			
B	Rimessione a seguito di aggiornamento E.P. 2022/2	29/06/22	F.Mariani M.Panfilii G.Guiducci
A	Emissione a seguito di CdS	Giugno '22	F. Mariani M. Panfilii G. Guiducci
REV.	DESCRIZIONE	DATA	REDATTO VERIFICATO APPROVATO