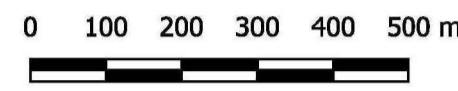


Piano Assetto Idrogeologico (PAI) dei bacini di rilievo regionale delle Marche

Aggiornato al Decreto Segretariale n. 140 del 27 ottobre 2021
CARTA DEL RISCHIO IDROGEOLOGICO

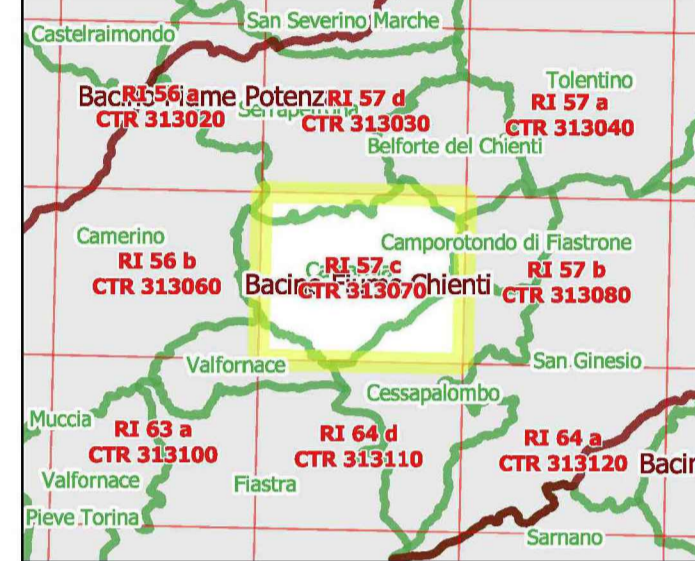
Tavola RI 57 c

SCALA 1:10.000



Proiezione conforme di Gauss-Boaga Fuso Est (Roma 1940)
L'equidistanza fra le curve di livello è di m 10

INQUADRAMENTO CTR 1:10.000 CONFINI AMMINISTRATIVI

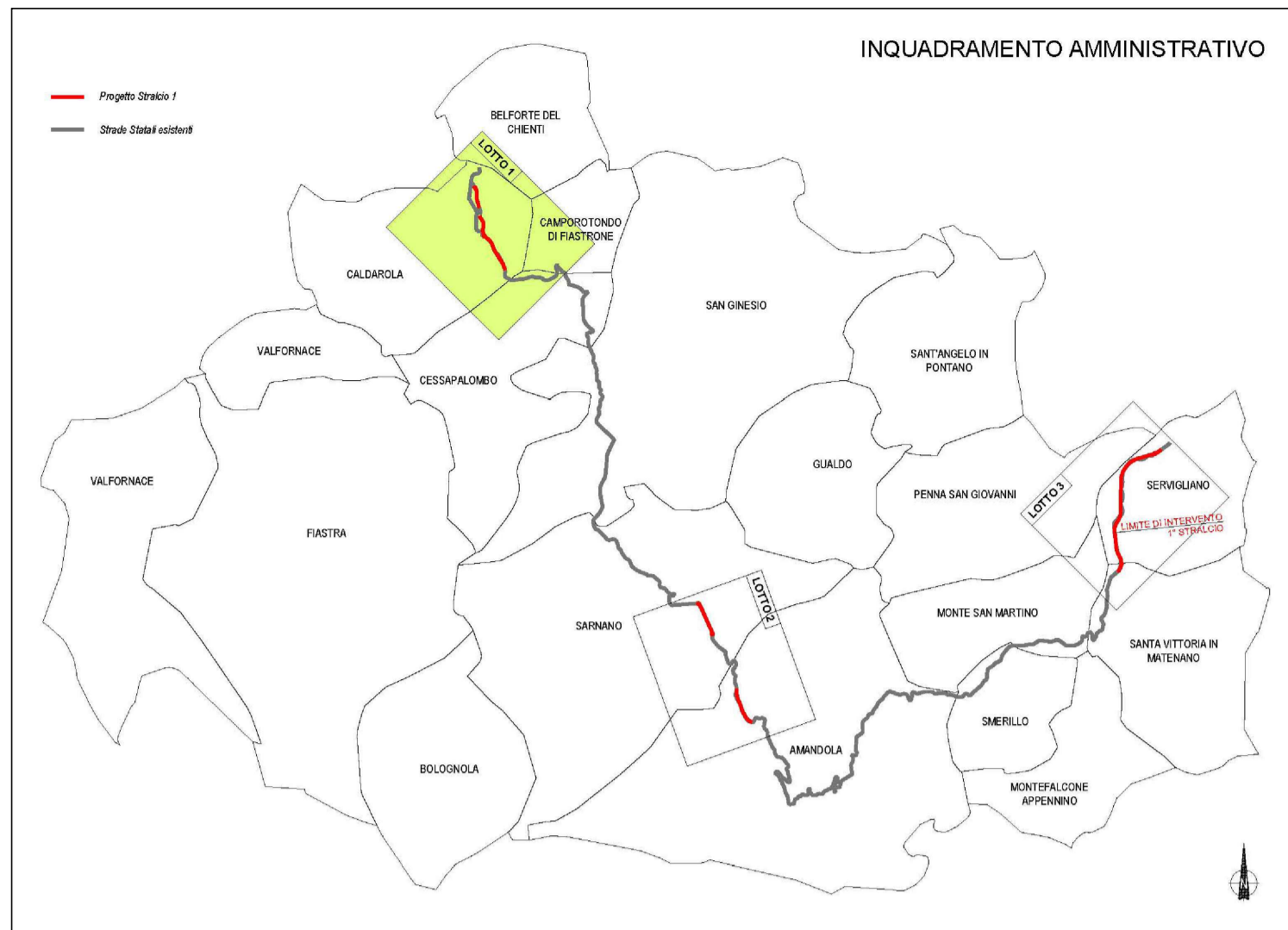
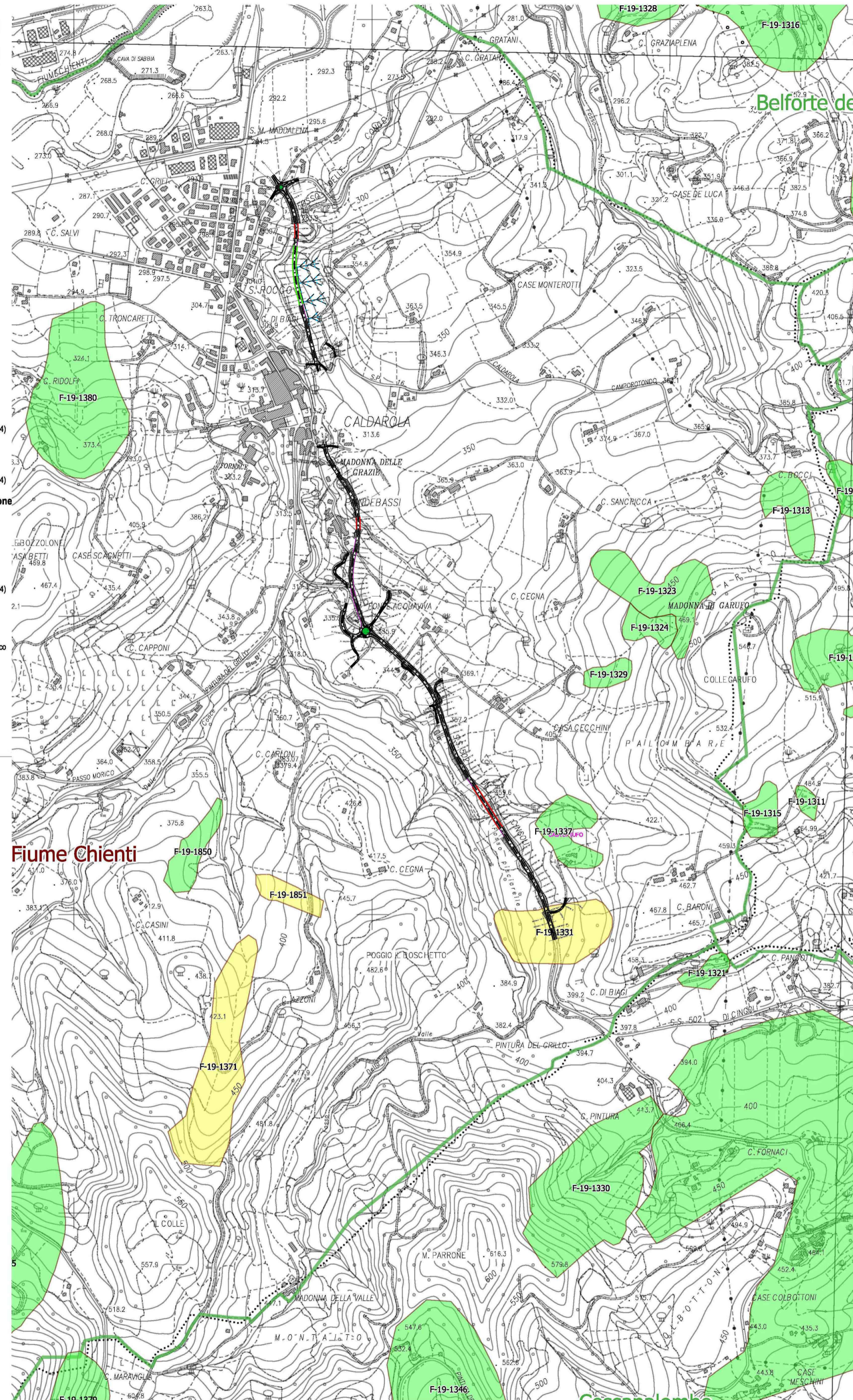


Comuni	Bacini idrografici
Belforte del Chienti	Flume Chienti
Caldarola	
Camerino	
Camporotondo di Fiastone	
Cessapalombo	
Serrapetrona	
Vallornate	

- Area a rischio frana (Codice F-xx-yyyy)**
- Rischio moderato (R1)
 - Rischio medio (R2)
 - Rischio elevato (R3)
 - Rischio molto elevato (R4)
- Area a rischio valanga (Codice V-xx-yyyy)**
- Rischio moderato (R1)
 - Rischio medio (R2)
 - Rischio elevato (R3)
 - Rischio molto elevato (R4)
- Area a rischio esondazione (Codice E-xx-yyyy)**
- Rischio moderato (R1)
 - Rischio medio (R2)
 - Rischio elevato (R3)
 - Rischio molto elevato (R4)
- Limite comunale
Limite di bacino idrografico

Elenco eventi per Frana (F), Valanga (V), Esondazione (E)

Evento	R	P	Evento	R	P	Evento	R	P	Evento	R	P	Evento	R	P
F-19-128	R1	P3	F-19-134	R1	P1	F-19-183	R3	P3	F-19-192	R1	P3	F-19-198	R2	P4
F-19-133	R1	P1	F-19-136	R1	P3	F-19-184	R1	P1	F-19-199	R1	P1	F-19-200	R2	P4
F-19-134	R1	P3	F-19-135	R1	P3	F-19-185	R1	P1	F-19-201	R1	P1	F-19-202	R2	P4
F-19-135	R1	P1	F-19-137	R2	P3	F-19-186	R1	P1	F-19-203	R1	P1	F-19-204	R2	P4
F-19-136	R1	P1	F-19-138	R1	P2	F-19-187	R1	P1	F-19-205	R1	P1	F-19-206	R2	P4
F-19-137	R1	P1	F-19-139	R2	P3	F-19-188	R1	P1	F-19-207	R1	P1	F-19-208	R2	P4
F-19-138	R1	P1	F-19-140	R1	P2	F-19-189	R1	P1	F-19-209	R1	P1	F-19-210	R2	P4
F-19-139	R1	P1	F-19-141	R2	P3	F-19-190	R1	P1	F-19-211	R1	P1	F-19-212	R2	P4
F-19-140	R1	P1	F-19-142	R1	P2	F-19-191	R1	P1	F-19-213	R1	P1	F-19-214	R2	P4
F-19-141	R1	P1	F-19-143	R2	P3	F-19-192	R1	P1	F-19-215	R1	P1	F-19-216	R2	P4
F-19-142	R1	P1	F-19-144	R1	P2	F-19-193	R1	P1	F-19-217	R1	P1	F-19-218	R2	P4
F-19-143	R1	P1	F-19-145	R2	P3	F-19-194	R1	P1	F-19-219	R1	P1	F-19-220	R2	P4
F-19-144	R1	P1	F-19-146	R1	P2	F-19-195	R1	P1	F-19-221	R1	P1	F-19-222	R2	P4
F-19-145	R1	P1	F-19-147	R2	P3	F-19-196	R1	P1	F-19-223	R1	P1	F-19-224	R2	P4
F-19-146	R1	P1	F-19-148	R1	P2	F-19-197	R1	P1	F-19-225	R1	P1	F-19-226	R2	P4
F-19-147	R1	P1	F-19-149	R2	P3	F-19-198	R1	P1	F-19-227	R1	P1	F-19-228	R2	P4
F-19-148	R1	P1	F-19-150	R1	P2	F-19-199	R1	P1	F-19-229	R1	P1	F-19-230	R2	P4
F-19-149	R1	P1	F-19-151	R2	P3	F-19-200	R1	P1	F-19-231	R1	P1	F-19-232	R2	P4
F-19-150	R1	P1	F-19-152	R1	P2	F-19-201	R1	P1	F-19-233	R1	P1	F-19-234	R2	P4
F-19-151	R1	P1	F-19-153	R2	P3	F-19-202	R1	P1	F-19-235	R1	P1	F-19-236	R2	P4
F-19-152	R1	P1	F-19-154	R1	P2	F-19-203	R1	P1	F-19-237	R1	P1	F-19-238	R2	P4
F-19-153	R1	P1	F-19-155	R2	P3	F-19-204	R1	P1	F-19-239	R1	P1	F-19-240	R2	P4
F-19-154	R1	P1	F-19-156	R1	P2	F-19-205	R1	P1	F-19-241	R1	P1	F-19-242	R2	P4
F-19-155	R1	P1	F-19-157	R2	P3	F-19-206	R1	P1	F-19-243	R1	P1	F-19-244	R2	P4
F-19-156	R1	P1	F-19-158	R1	P2	F-19-207	R1	P1	F-19-245	R1	P1	F-19-246	R2	P4
F-19-157	R1	P1	F-19-159	R2	P3	F-19-208	R1	P1	F-19-247	R1	P1	F-19-248	R2	P4
F-19-158	R1	P1	F-19-160	R1	P2	F-19-209	R1	P1	F-19-249	R1	P1	F-19-250	R2	P4



- LEGENDA**
- ASSE TRATTI IN ADEGUAMENTO
 - ASSE TRATTI IN MIGLIORAMENTO
 - CIGLI TRACCIATO
 - GALLERIA ARTIFICIALE
 - VIADOTTO
 - MURI DI SOSTEGNO
 - VIABILITA' SECONDARIA

SOGGETTO ATTUATORE - Art.7 D.L. 11 novembre 2016, n. 205 (già art.15 ter del D.L. 17 ottobre 2016, n.189, convertito dalla L. 15 dicembre 2016, n.229)
ex OCDPC 408 / 2016 - art.4
OCDPC 475 / 2017 - art.3

PNC – PNRR: Piano Nazionale Complementare al Piano Nazionale di Ripresa e Resilienza nei territori colpiti dal sisma 2009–2016, Sub–misura A4, "Investimenti sulla rete stradale statale"
Lavori di adeguamento e/o miglioramento tecnico funzionale della sezione stradale in t.s. e potenziamento delle intersezioni – 1° Stralcio lungo la S.S. n. 502 "Cingoli"– S.S. n. 78 "Picena"– Belforte del Chienti – Sarnano"

PROGETTO DI FATTIBILITA' TECNICO ECONOMICA

COORDINATORE PER LA SICUREZZA IN FASE DI PROGETTAZIONE Ing. Marco Salvi Ordine Ingegneri Provincia di Roma n. A30808	I PROGETTISTI SPECIALISTICI Ing. Isidoro Guerrini Ordine Ingegneri Provincia di Roma n. A3764	PROGETTAZIONI ATI: (Mandatario) GPI INGEGNERIA GESTIONE PROGETTI INGEGNERIA srl
IL GEOLOGO Dott. Geol. Marco Leonardi Ordine dei geologi della Regione Lazio n. 1541	PROVINCIA DI PERGOLA Ing. Moreno Caporali Ordine Ingegneri Provincia di Perugia n. A2657	(Mandante) cooprogetti
VISTO: IL RESP. DEL PROCEDIMENTO Ing. Marco Mancina	PROVINCIA DI ANCONA Ing. Giovanni C. Alfano Ordine Ingegneri Provincia di Ancona n. 14069	(Mandante) engeko
PROTOCOLLO	DATA	IL PROGETTISTA E RESPONSABILE DELL'INTEGRAZIONE DELLE PRESTAZIONI SPECIALISTICHE. (DPR207/10 ART 15 COMMA 2) Dott. Ing. GIORGIO GUIDUCCI Ordine Ingegneri Provincia di Roma n. 14035

STUDIO PRELIMINARE AMBIENTALE ANALISI PAESAGGISTICA E AMBIENTALE
Analisi del sistema fisico: carta geomorfologica

CODICE PROGETTO		NOME FILE	REVISIONE	SCALA
PROGETTO	LN.PROG. ANNO	T01A02AMBCT02B	B	1:10.000
CODICE ELAB.		T01A02AMBCT02		
D				
C				
B	Rimessione o seguito di aggiornamento E.P. 2022/2	29/06/22	F.Mariani	M.Panfili G.Guiducci
A	Emissione o seguito di CdS	Giugno '22	F.Mariani	M.Panfili G.Guiducci
REV.	DESCRIZIONE	DATA	REDATTO	VERIFICATO APPROVATO