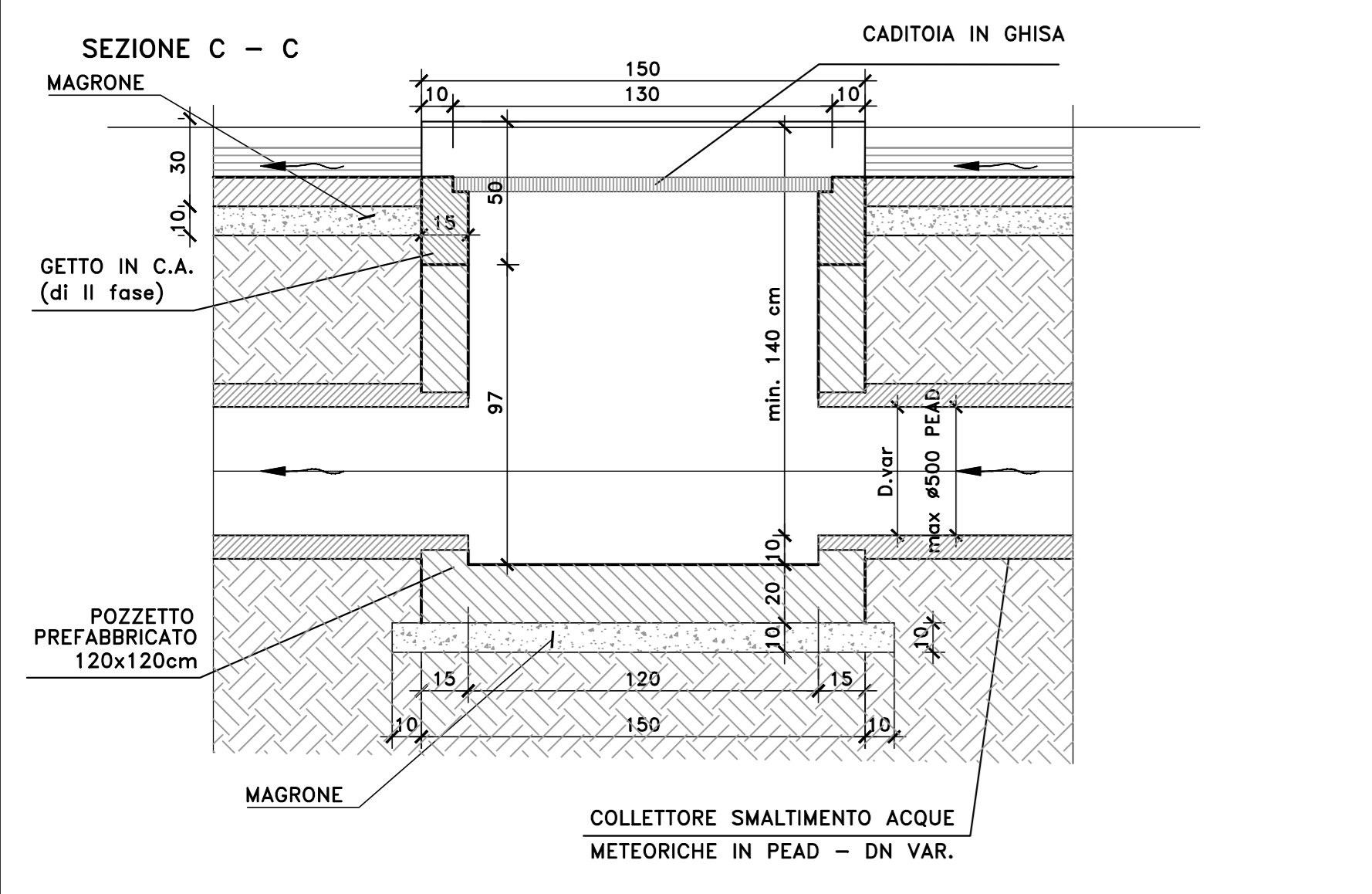
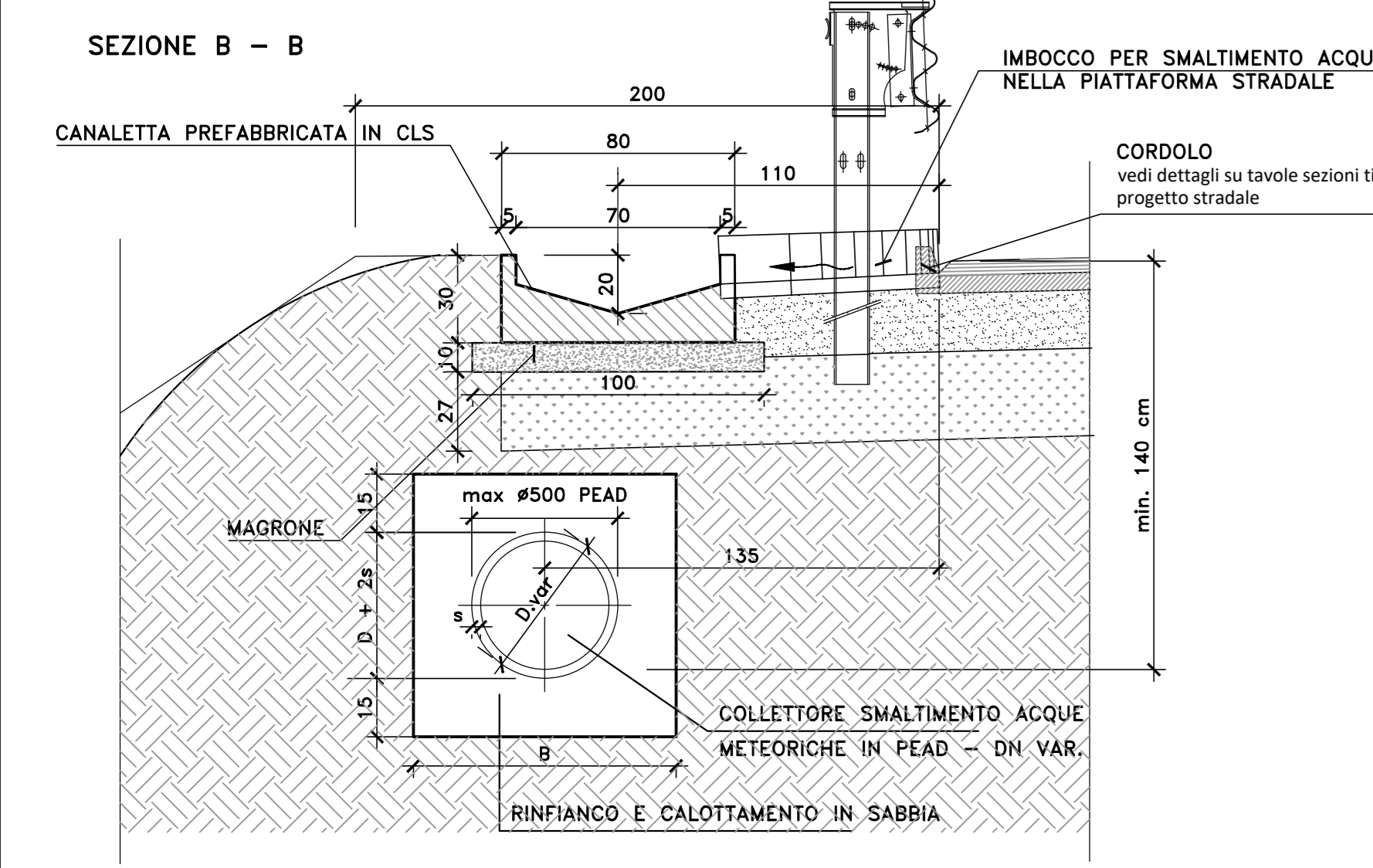
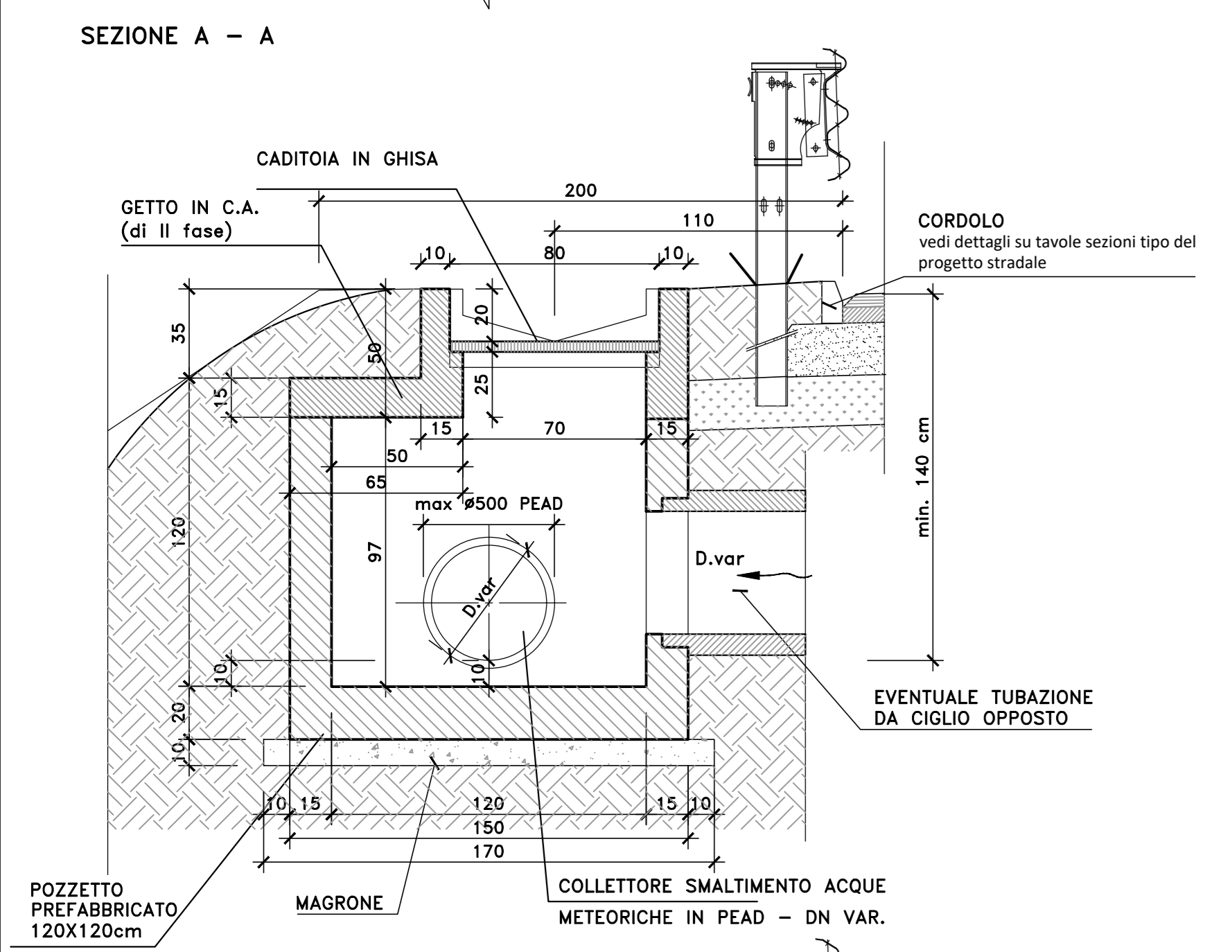
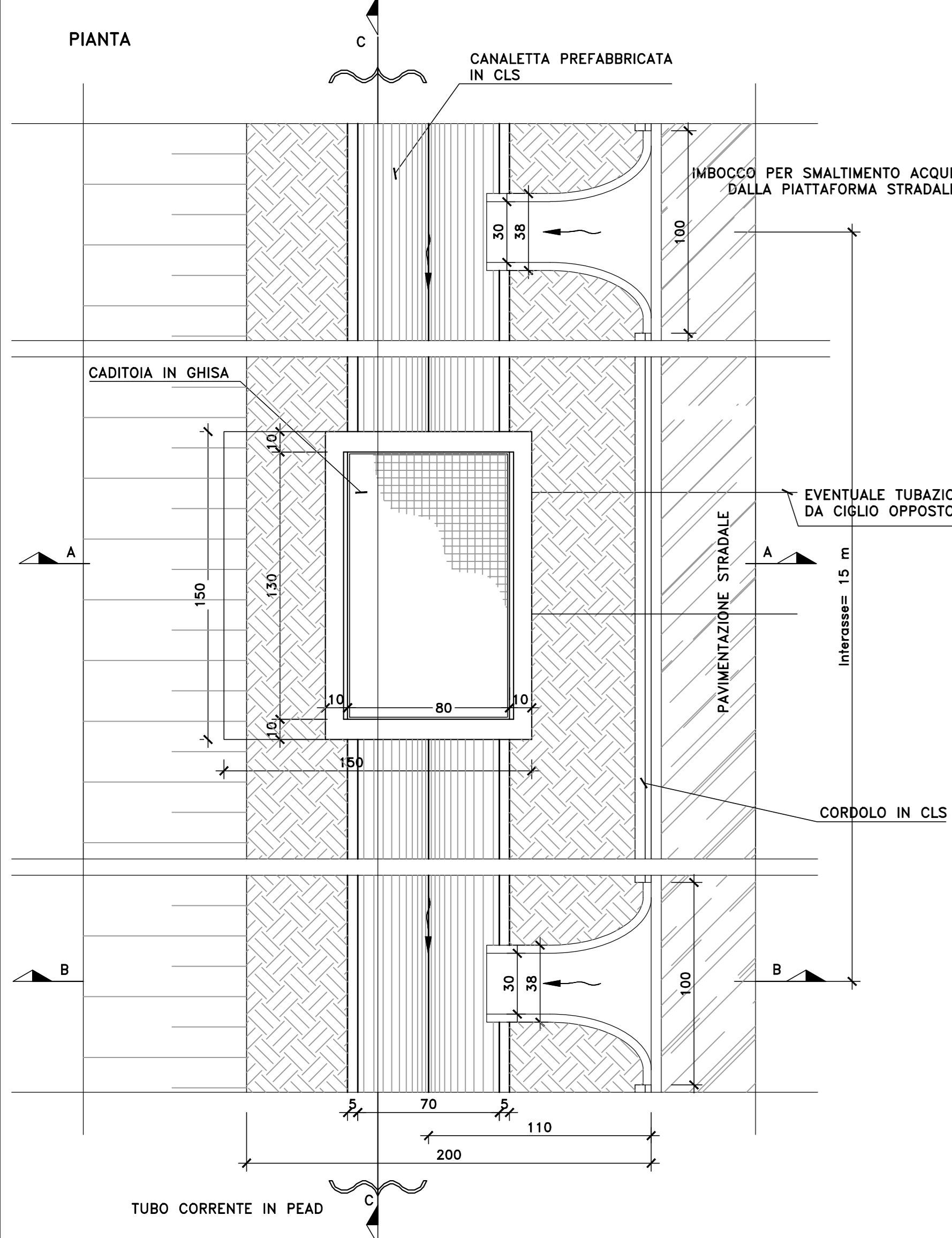
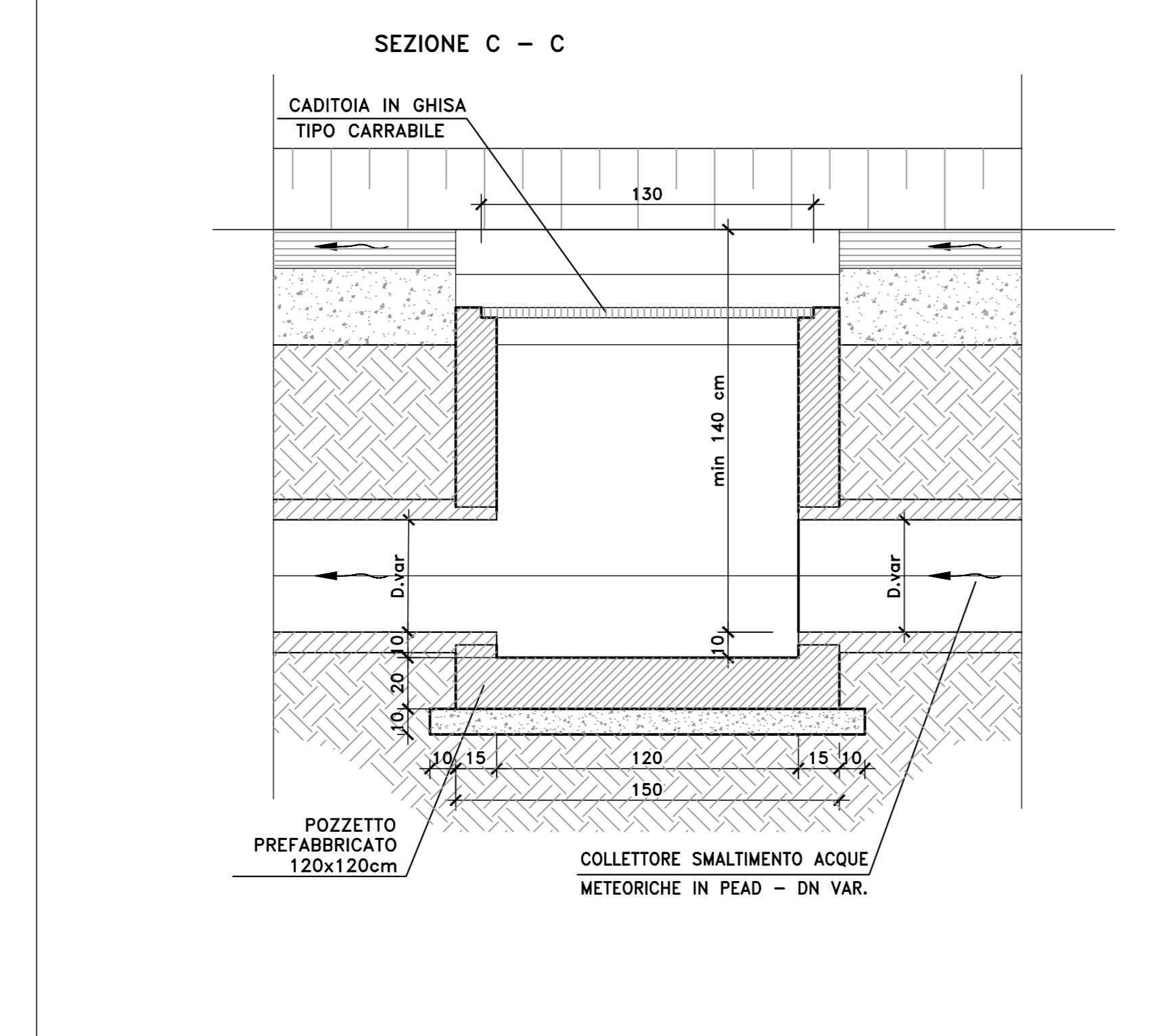
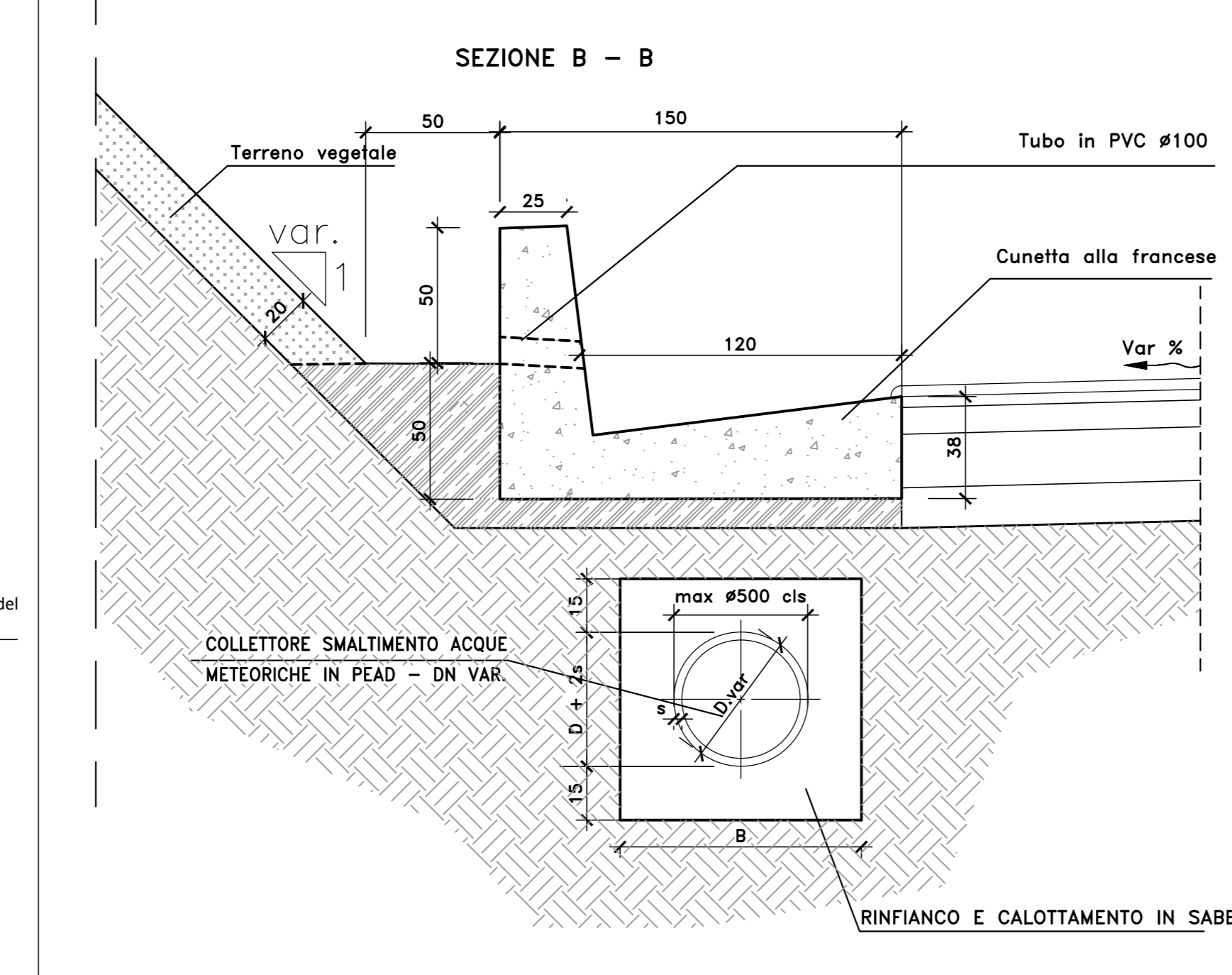
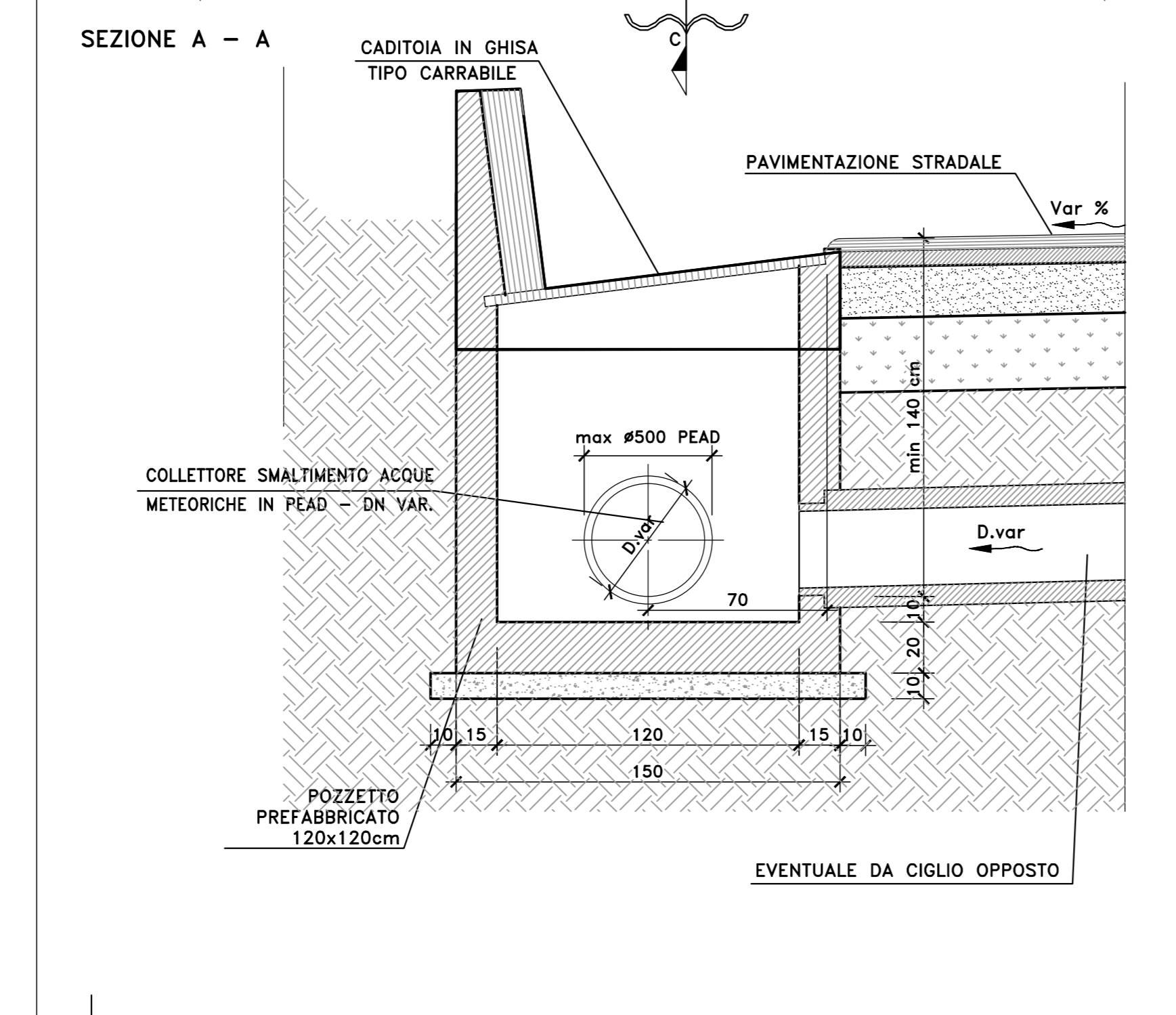
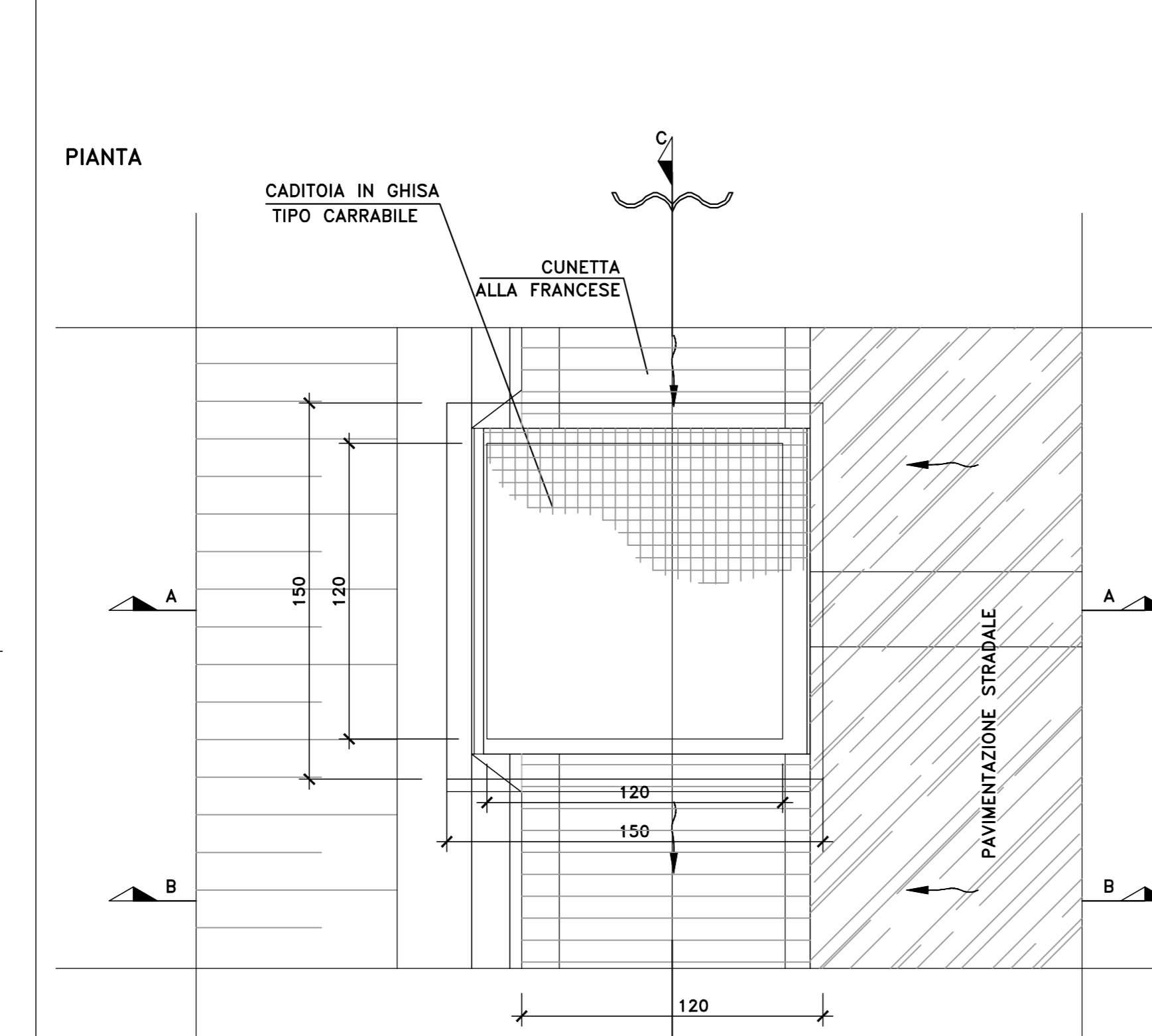


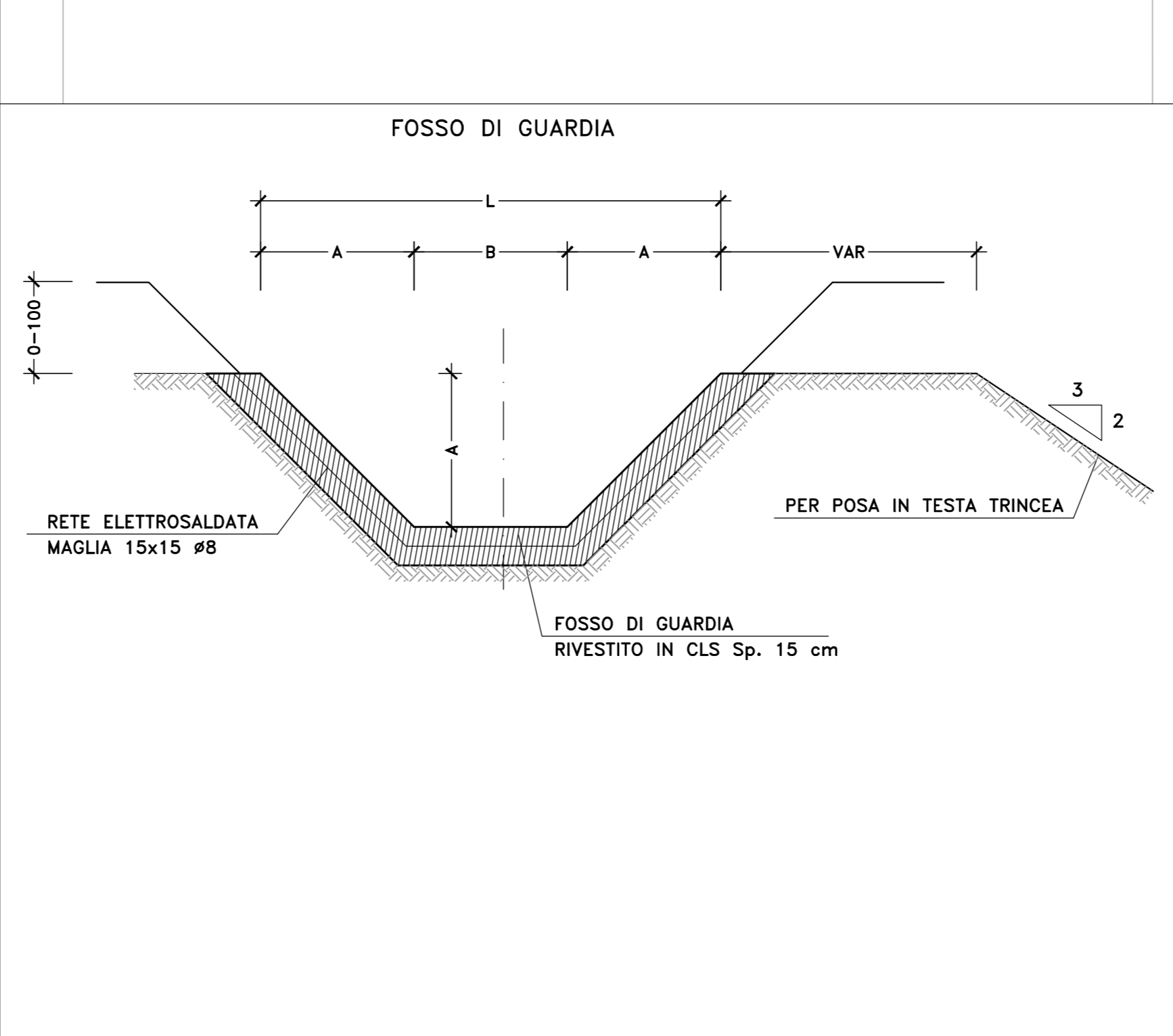
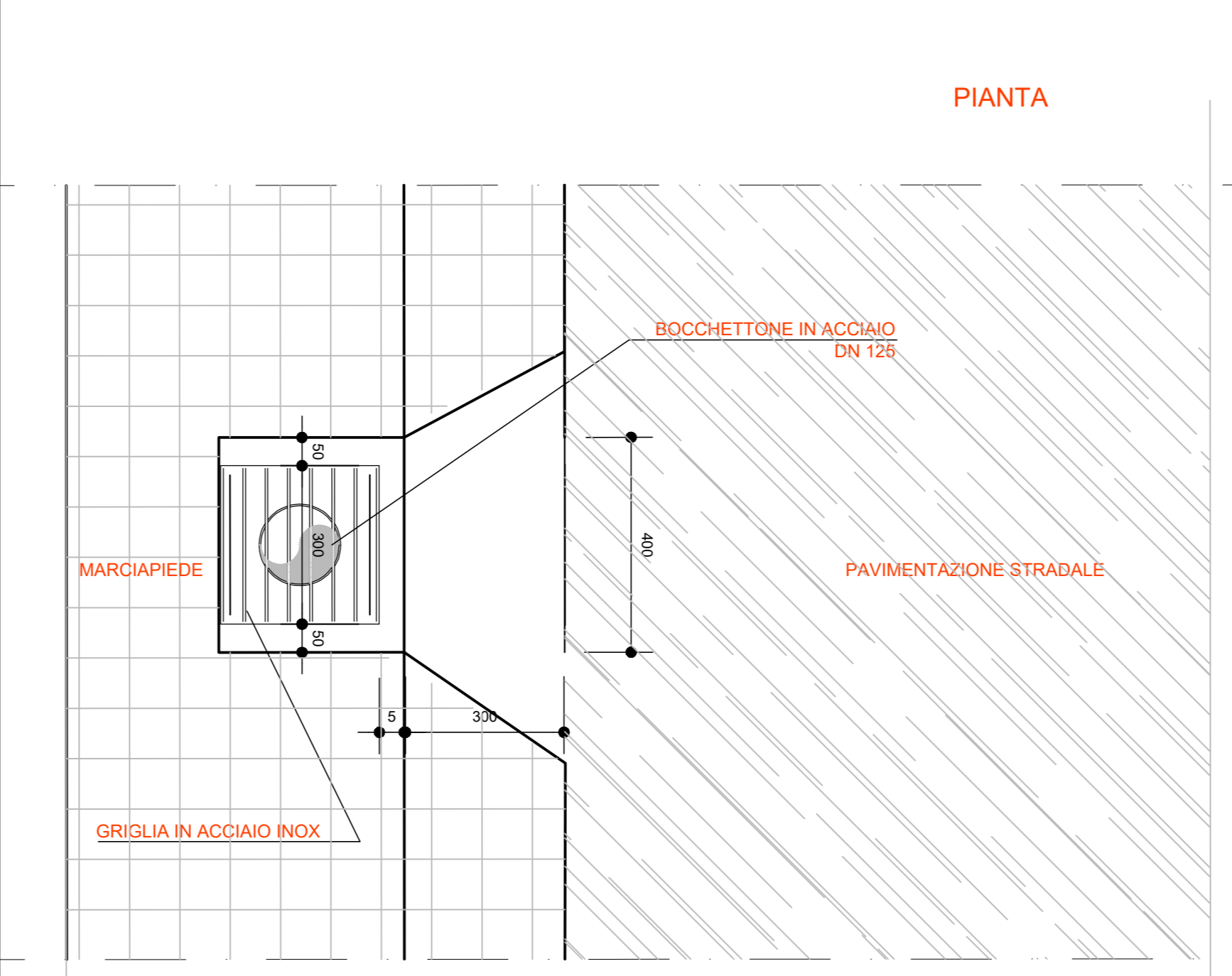
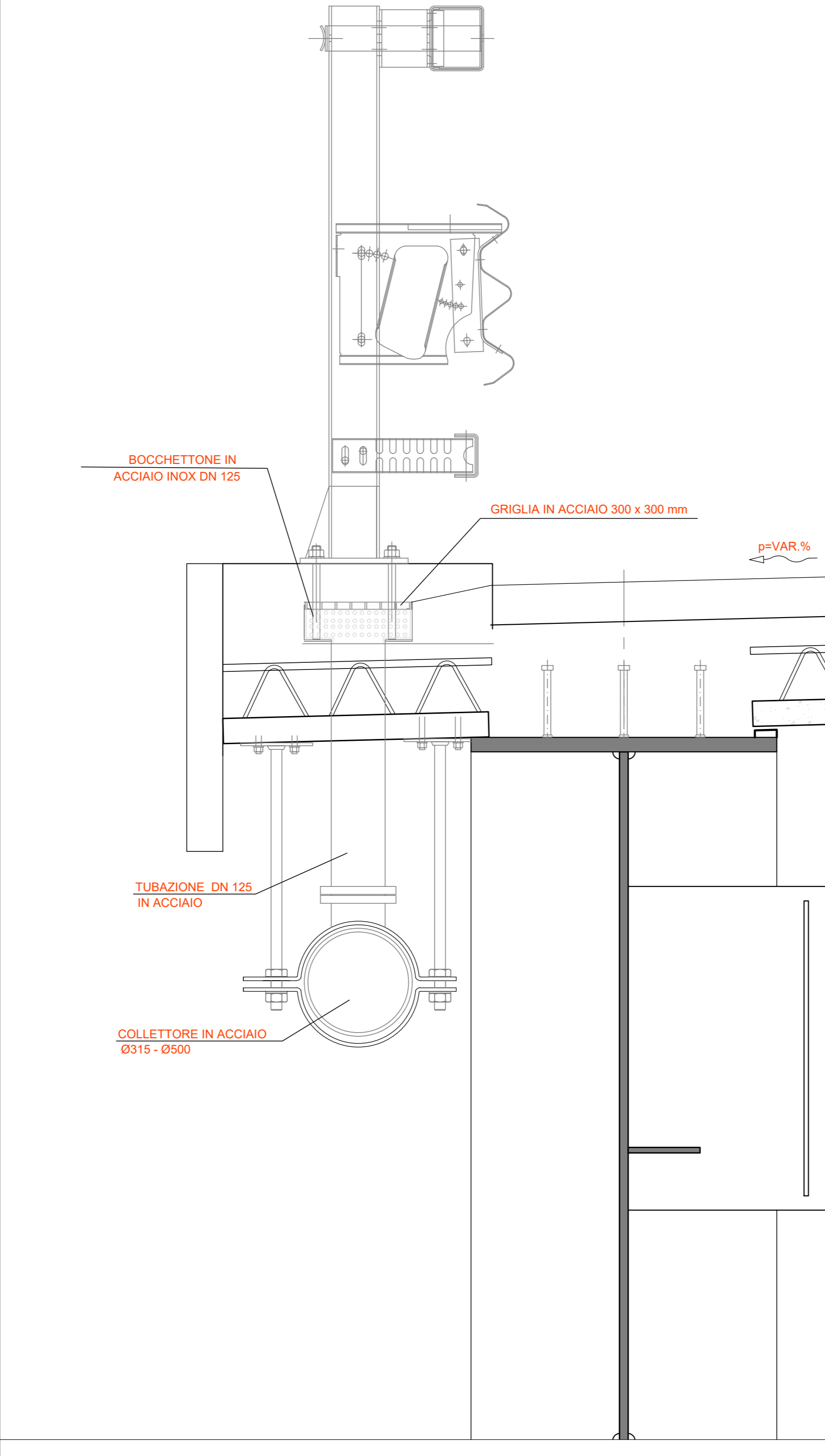
SEZIONI TIPO - MARGINE ESTERNO
SEZIONI IN RILEVATO - DRENAGGIO CONTROLLATO
SCALA 1:20



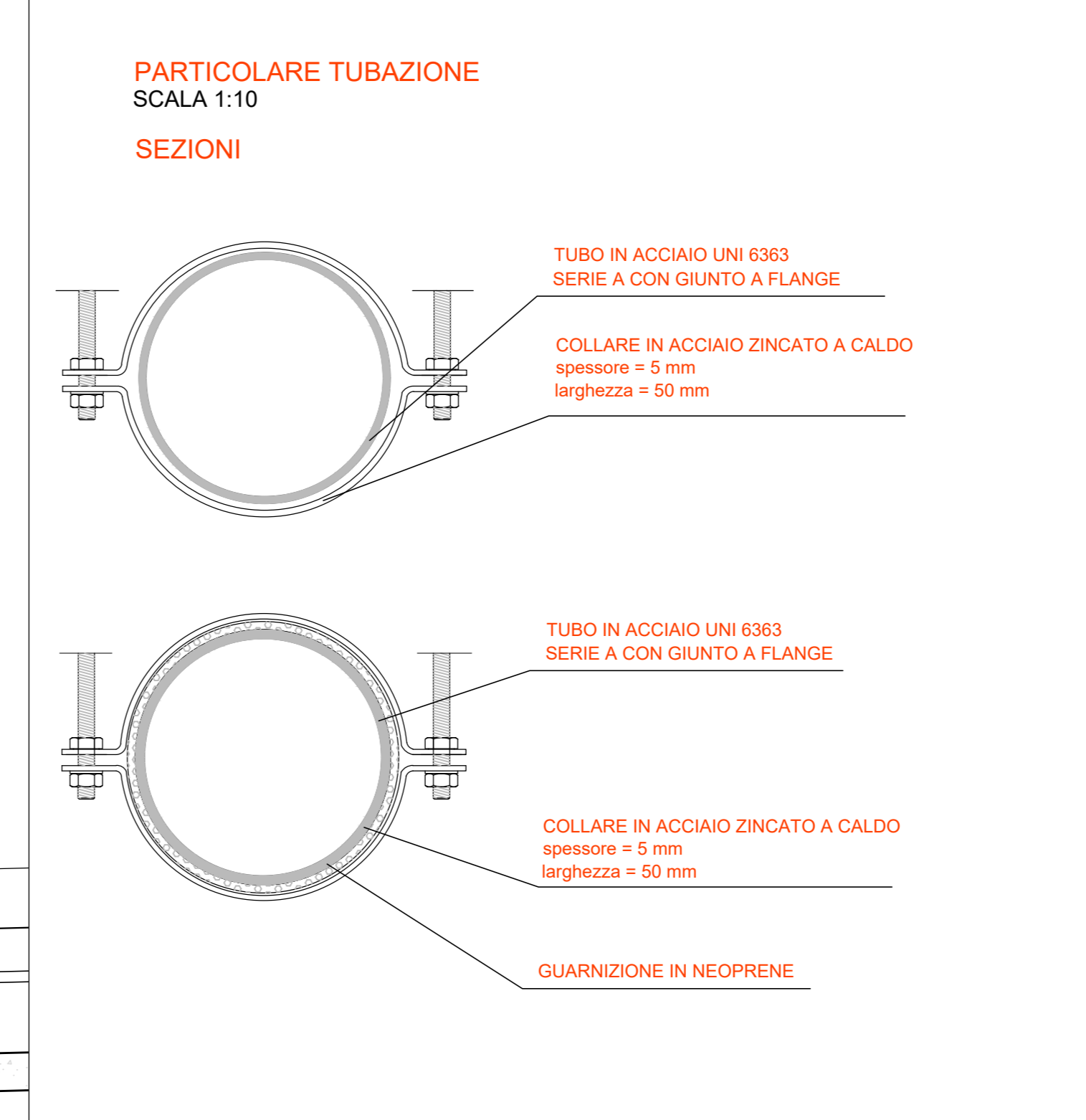
SEZIONE TIPO - MARGINE ESTERNO
SEZIONI IN TRINCEA - CUNETTA ALLA FRANCESE
SCALA 1:20



DRENAGGIO IN VIADOTTO
SCALA 1:10



PARTICOLARE TUBAZIONE
SCALA 1:10
SEZIONI



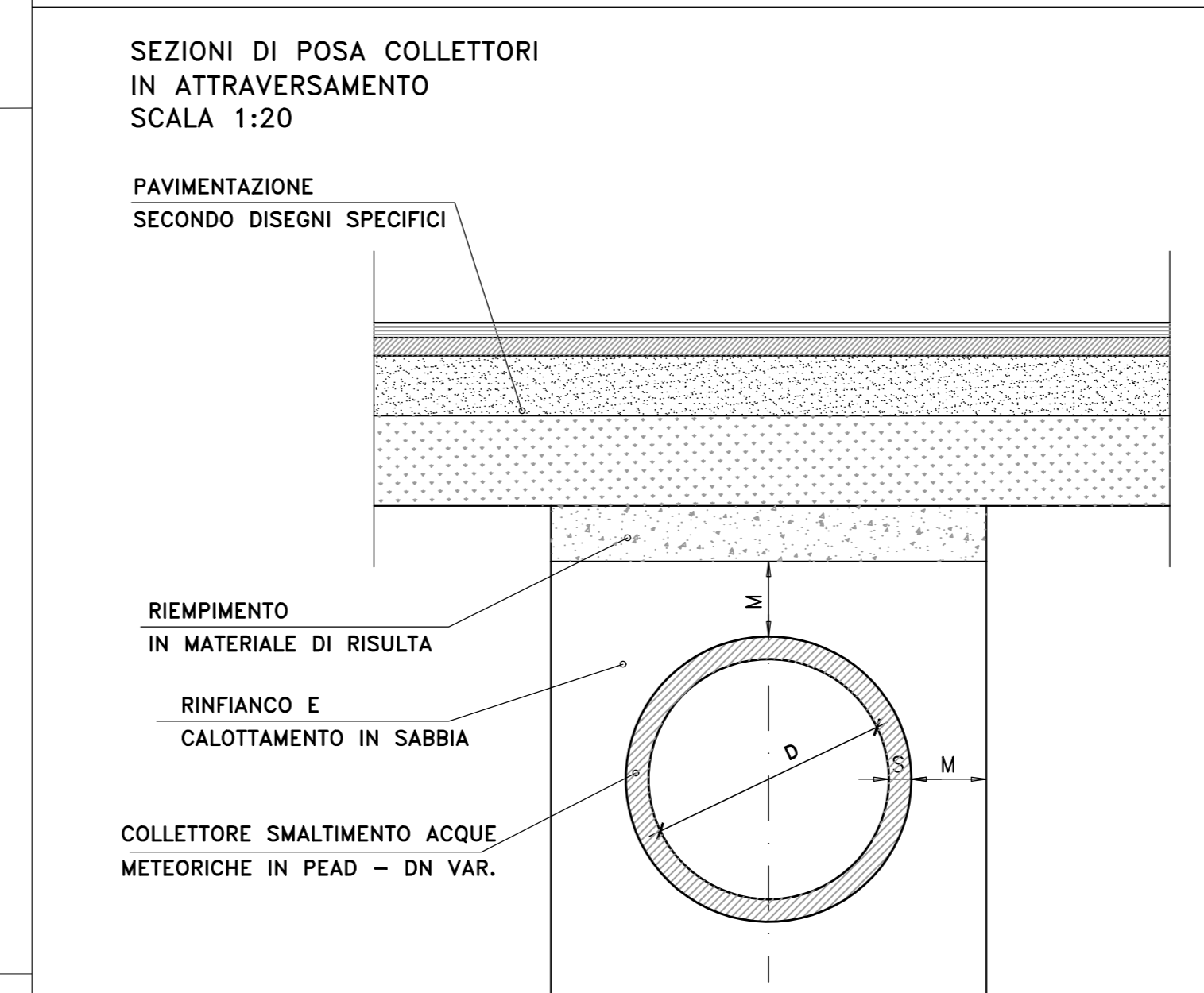
SPECIFICHE MATERIALI:

Impermeabilizzazione:
- Geotessile di peso non inferiore a 300 g/cm²
- Resistenza a trazione: P 1900 N/5cm

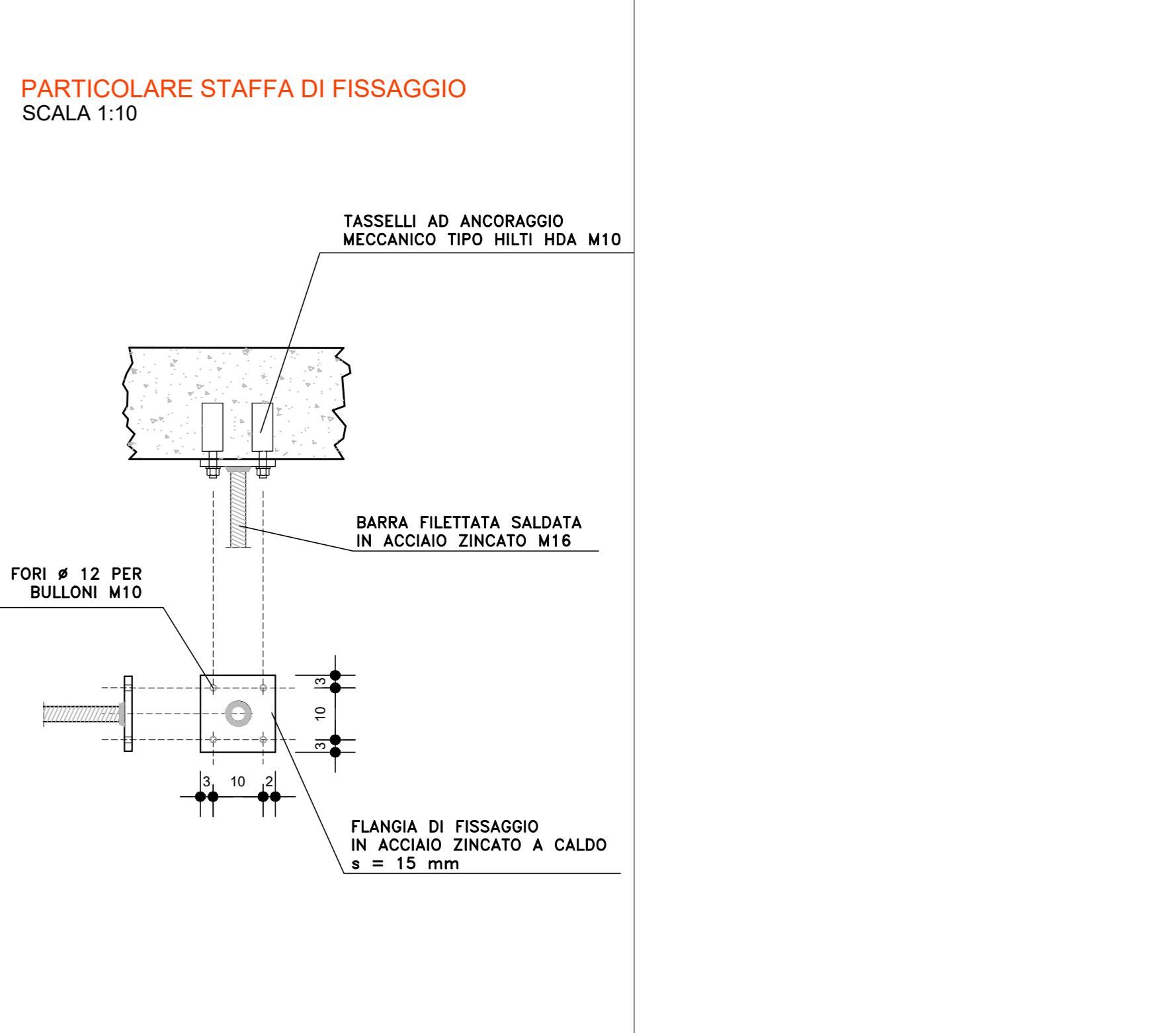
Manufatti prefabbricati:
- Tubi in Ghisa
- Diametro nominale: DN #315mm
- Tubi in PEAD
- Diametro nominale: DN #250-315-400-500 mm
- Pozzetti in C.A.V.
NORMA DI RIFERIMENTO: EN 206-1 e UNI EN 11104
CLASSE DI RESISTENZA: C32/40 MPa
CLASSE DI ESPOSIZIONE: XC4 - XA1
DIMENSIONE NOMINALE MASSIMA DEGLI AGGREGATI: Dapper = 25 mm Dower = 16 mm
CLASSE DI CONSISTENZA: S4
RAPPORTO A/C: 0,50
TIPO DI CEMENTO: CEM IV secondo UNI EN 197 - 1
CONT. MN. CEMENTO ***: 340 kg/m³

Dispositivi di coronamento:
- Chiusini e griglie carrabili con controllo in ghisa sferoidale - UNI EN 124
- Classe: D400 con elementi di bloccaggio
- Chiusini e griglie carrabili con controllo in acciaio zincato a caldo - UNI EN 124
- Classe: C250 con elementi di bloccaggio
- Dispositivi non carrabili con controllo in acciaio zincato a caldo - UNI EN 124
- Classe: B125
- Sistema di ancoraggio in acciaio inox per tubazioni in ghisa
- Incidenza: 20.0 Kg/ced.

SEZIONI DI POSA COLLETTORI IN ATTRAVERSAMENTO
SCALA 1:20



PARTICOLARE STAFFA DI FISSAGGIO
SCALA 1:10



SOGGETTO ATTUATORE - Art.7 D.L. 11 novembre 2016, n. 205 (già art.15 ter del D.L. 17 ottobre 2016, n.189, convertito dalla L. 15 dicembre 2016, n.229)
ex CCDCP 408 / 2016 - art.4
CCDCP 475 / 2017 - art.3

PNC - PNRR: Piano Nazionale Complementare al Piano Nazionale di Ripresa e Resilienza nei territori colpiti dal sisma 2009-2016, Sub-misura A4, "Investimenti sulla rete stradale statale"

Lavori di adeguamento e/o miglioramento tecnico funzionale della sezione stradale in t.s. e potenziamento delle intersezioni - 1° Stralcio lungo la S.S. n. 502 "Cingoli" - S.S. n. 78 "Picena" - Belforte del Chienti - Sarnano"

PROGETTO DI FATTIBILITA' TECNICA ECONOMICA

COORDINATORE PER LA SICUREZZA IN FASE DI PROGETTAZIONE Ing. Marco Selvi Ordine Ingegneri Provincia di Roma n. A30808	PROGETTISTI SPECIALISTI (Mandatari) Ing. Nello Caporali Ordine Ingegneri Provincia di Roma n. A3657 Ing. Marco Panfilo Ordine Ingegneri Provincia di Perugia n. A2657 Ing. Giovanni Calafredo Dolenz Cultrera Ordine Ingegneri Provincia di Roma n. 14069	PROGETTAZIONE ATI: (Mandatari) GPI INGEGNERIA GESTIONE PROGETTI INGEGNERIA s.r.l. cooprogetti engeko
IL GEOLOGO Dott. Geol. Marco Leonardi Ordine dei geologi della Regione Lazio n. 1541	ING. RESPONS. DEL PROCEDIMENTO Ing. Marco Mancina	IL PROGETTISTA E RESPONSABILE DELL'INTEGRAZIONE SPECIFICHE (PRODOTTO ART.15 COMMA 2bis DEL REGOLAMENTO REGIONALE N. 1740/05) Dott. Ing. GIORGIO GUIDUCCI Ordine Ingegneri Provincia di Roma n. 20629

IDROLOGIA E IDRAULICA
Opere idrauliche di piattaforma - Dettagli

CODICE PROGETTO	NOME FILE	REVISIONE	SCALA
PROGETTO	T01D001DRCC01B	B	1:10/20
ELAB.			
D			
C			
A	Ripristino a seguito di aggiornamento E.P. 2022/2	29/06/22	O.Bassotti I.Guerrini G.Guiducci
B	Emissione a seguito di CdS	GIUGNO 22	O.Bassotti I.Guerrini G. Guiducci
REV.	DESCRIZIONE	DATA	REDATTO VERIFICATO APPROVATO