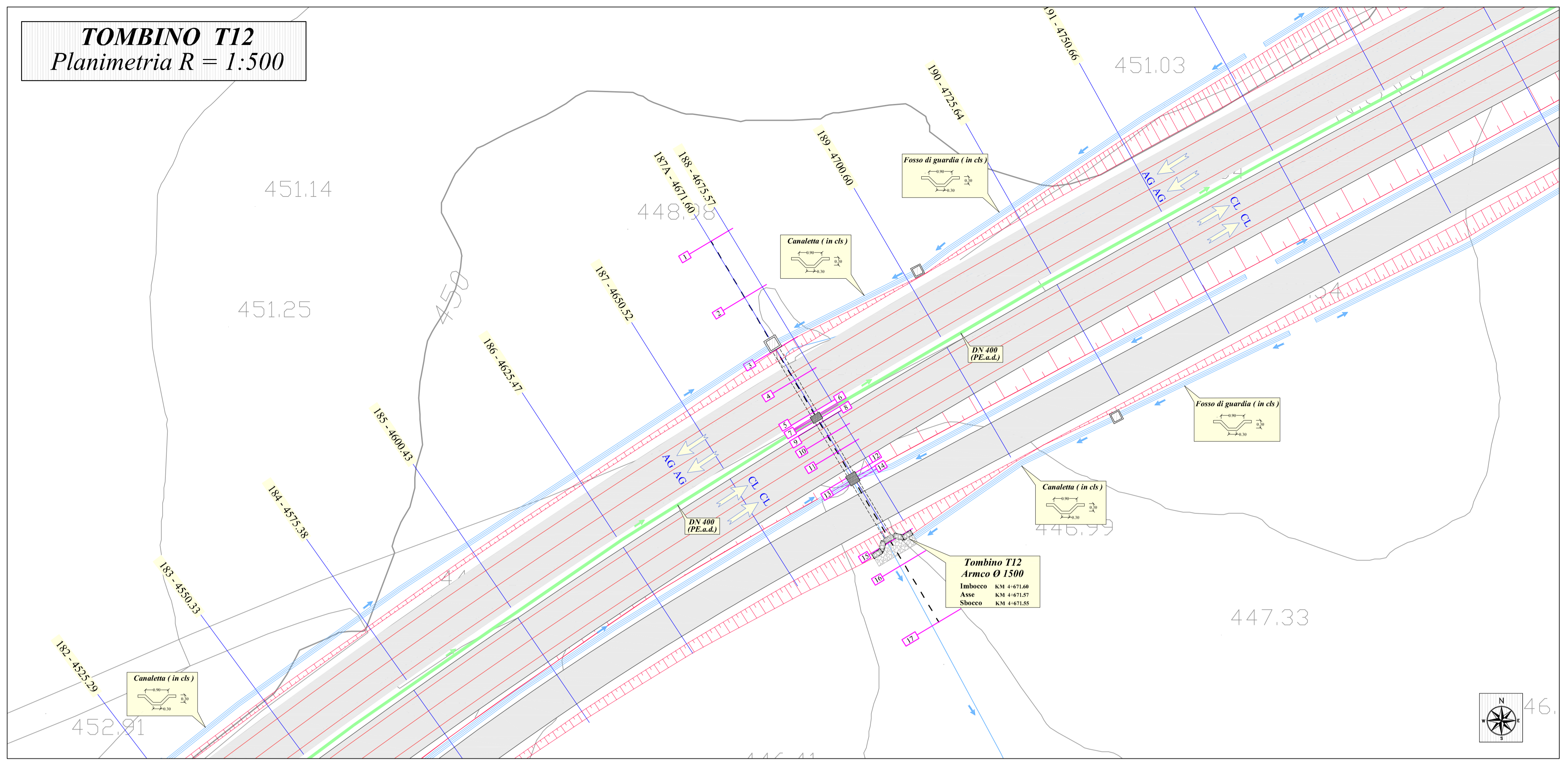
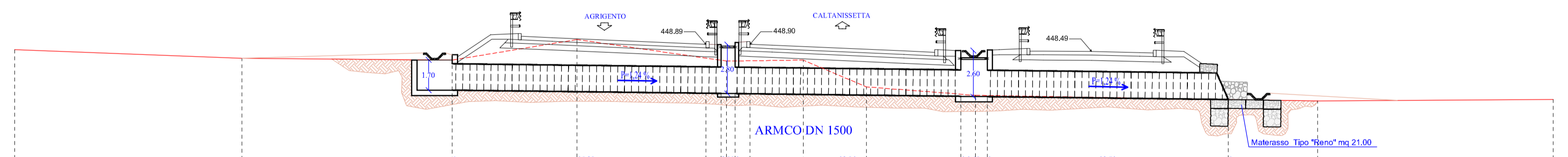


**TOMBINO T12**  
Planimetria R = 1:500



**TOMBINO T12**  
Sezione R=1:200



NUMERO SEZIONI	1	2	3	4	5	6	7	8	9	10	11	12	13	14	15	16	17
QUOTE TERRENO	448.59	448.10	448.00	449.17	448.11	446.10	447.04	447.95	447.96	448.00	446.48	446.06	446.00	445.79	445.76	445.68	445.77
QUOTE SCORRIMENTO ACQUA			446.29		446.12	446.10	447.04	447.95	447.96			445.94	445.93		445.76		
DISTANZE PARZIALI		12.93		11.95		7.10	7.84	0.85	0.83	3.03	3.59	5.37	0.82	0.65	13.71	5.08	13.39
DISTANZE PROGRESSIVE	0.00		12.95		24.88		31.98		39.82	40.65	44.35	48.94	54.31	55.13	69.52	74.60	87.99



## ANAS S.p.A.

Direzione Centrale Programmazione Progettazione

**CORRIDOIO PLURIMODALE TIRRENICO-NORD EUROPA**  
**ITINERARIO AGRIGENTO -CALTANISSETTA-A19**  
**S.S. N° 640 "DI PORTO EMPEDOCLE"**  
**AMMODERNAMENTO E ADEGUAMENTO ALLA CAT. B DEL D.M. 5.11.2001**  
 Dal km 44+000 allo svincolo con l'A19

**PROGETTO DEFINITIVO**

<p>GRUPPO DI PROGETTAZIONE</p> <p>ATI:          TECHNITAL s.p.a. (mandataria)          S.I.S. Studio di Ingegneria Stradale s.r.l.          DELTA Ingegneria s.r.l.          INFRATEC s.r.l Consulting Engineering          PROGIN s.p.a.</p>	<p>RESPONSABILI DI PROGETTO</p> <p>Dott. Ing. M. Raccosta          Ordine Ing. Verona n° A1965          Prof. Ing. A. Bevilacqua          Ordine Ing. Palermo n° 4058          Dott. Ing. M. Carino          Ordine Ing. Agrigento n° A628          Dott. Ing. N. Troccoli          Ordine Ing. Pavia n° 326          Dott. Ing. S. Esposito          Ordine Ing. Roma n° 20837</p> <p>IL GEOLOGO</p> <p>INTEGRAZIONI PRESTAZIONI SPECIALISTICHE</p> <p><i>Dott. Ing. M. Raccosta</i></p>	
<p>VISTO:IL RESPONSABILE DEL PROCEDIMENTO</p> <p>Dott. Ing. Massimiliano Fidenzi</p>	<p>VISTO:IL RESPONSABILE DEL SERVIZIO PROGETTAZIONE</p> <p>Dott. Ing. Antonio Valente</p>	<p>DATA</p> <p>PROTOCOLLO</p>

**ATTRAVERSAMENTI IDRAULICI**  
**PLANIMETRIA E SEZIONE TOMBINO T12**

<p>CODICE PROGETTO</p> <p>L0407B D 0501</p>	<p>NOME FILE</p> <p>ID04-IDR-PS12.dwg</p>	<p>REVISIONE</p> <p>B</p>	<p>FOGLIO</p> <p>12 di 37</p>	<p>SCALA:</p> <p>1:500 1:200</p>
---	---	---------------------------	-------------------------------	--------------------------------------

REV.	DESCRIZIONE	DATA	VERIFICATO RESP. TECNICO	CONTROLLATO RESP. DIRETTORIO	APPROVATO RESP. DIRETTORE
B	REVISIONE a seguito istruttoria ANAS 19/03/07	Aprile 2007	A. Mita	F. Arciuli	C. Marro
A	EMISSIONE	Ottobre 2006	A. Mita	F. Arciuli	C. Marro