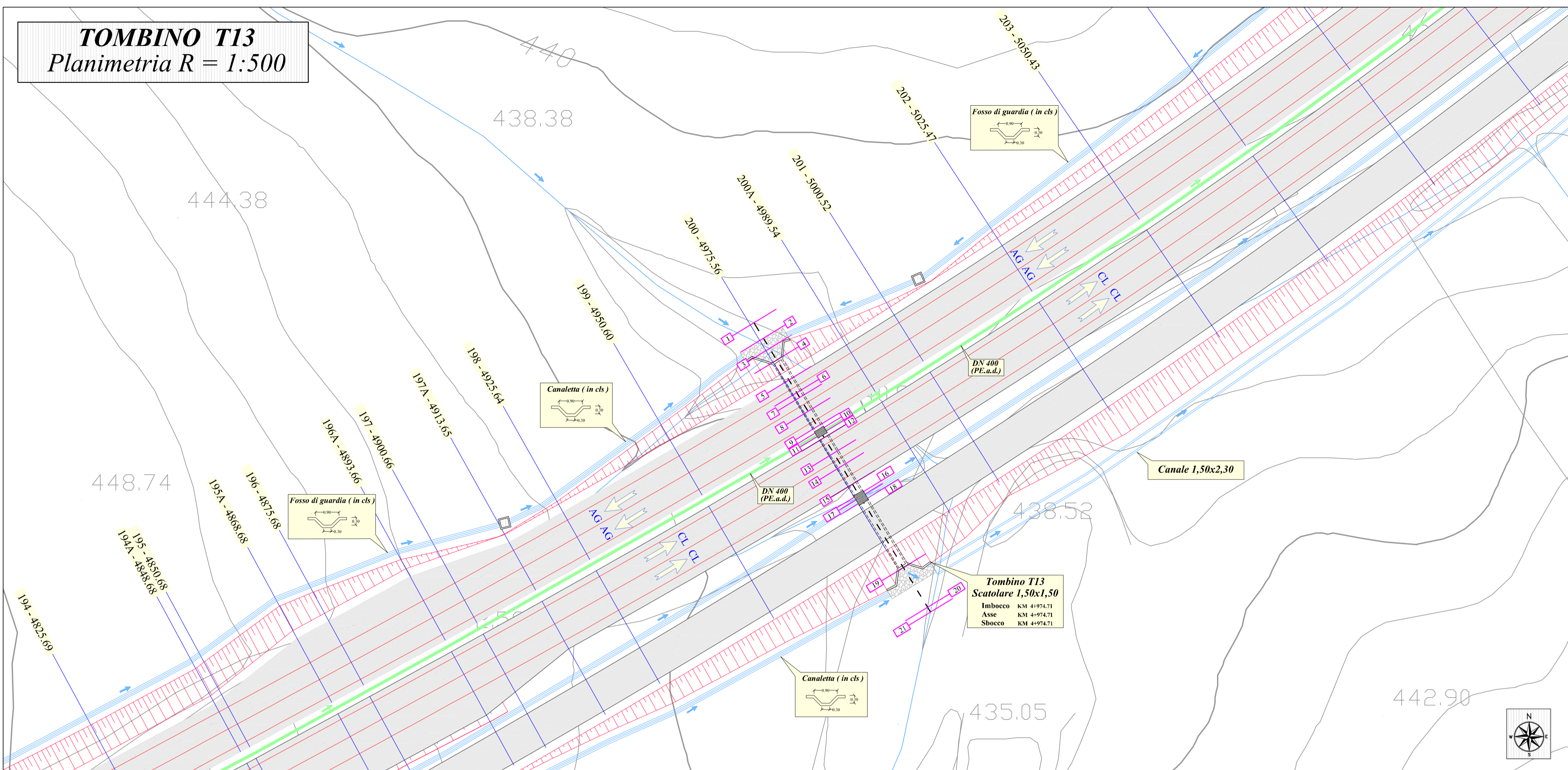
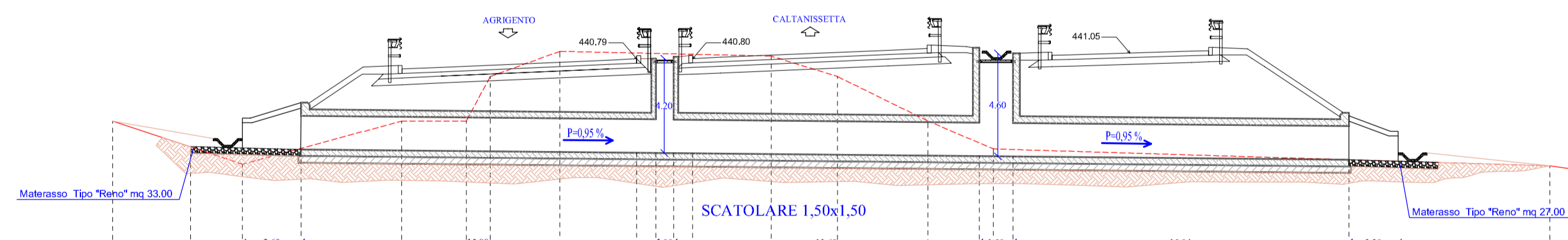


**TOMBINO T13**  
Planimetria R = 1:500



**TOMBINO T13**  
Sezione R=1:200



QT.RIF. 420.00

NUMERO SEZIONI	1	2	3	4	5	6	7	8	9	10	11	12	13	14	15	16	17	18	19	20	21
QUOTE TERRENO	438.00	436.84	436.08	436.78	438.00	438.00	440.00	441.12	441.05	441.03	441.01	440.99	440.91	440.80	438.00	437.02	436.76	436.73	436.28	436.00	435.86
QUOTE SCORRIMENTO ACQUA		436.84	436.73						436.59	436.58	436.57	436.56				436.44	436.42		436.28		
DISTANZE PARZIALI		3.49	2.32	2.61	4.51	2.90	1.07	3.11	3.45	0.85	0.80	0.83	3.52	2.96	4.06	2.30	0.88	0.88	15.04	8.98	1.06
DISTANZE PROGRESSIVE	0.00	3.49	5.81	8.42	12.93	15.83	16.90	20.01	23.46	24.31	25.11	25.96	29.48	32.44	36.50	38.80	39.42	40.30	55.34	64.32	65.38



**ANAS S.p.A.**  
Direzione Centrale Programmazione Progettazione

CORRIDOIO PLURIMODALE TIRRENICO-NORD EUROPA  
ITINERARIO AGRIGENTO -CALTANISSETTA-A19  
S.S. N° 640 "DI PORTO EMPEDOCLE"  
AMMODERNAMENTO E ADEGUAMENTO ALLA CAT. B DEL D.M. 5.11.2001  
Dal km 44+000 allo svincolo con l'A19

**PROGETTO DEFINITIVO**

<p>GRUPPO DI PROGETTAZIONE</p> <p>ATI: TECHNITAL s.p.a. (mandataria) S.I.S. Studio di Ingegneria Stradale s.r.l. DELTA Ingegneria s.r.l. INFRATEC s.r.l Consulting Engineering PROGIN s.p.a.</p>	<p>I RESPONSABILI DI PROGETTO</p> <p>Dott. Ing. M. Raccosta Ordine Ing. Verona n° A1985 Prof. Ing. A. Bevilacqua Ordine Ing. Palermo n° 4058 Dott. Ing. M. Carlino Ordine Ing. Agrigento n° A628 Dott. Ing. N. Troccoli Ordine Ing. Firenze n° 636 Dott. Ing. S. Esposito Ordine Ing. Roma n° 25837</p> <p>IL GEOLOGO</p> <p>INTEGRAZIONI PRESTAZIONI SPECIALISTICHE</p> <p>Dott. Ing. M. Raccosta</p>	
<p>VISTO IL RESPONSABILE DEL PROCEDIMENTO</p> <p>Dott. Ing. Massimiliano Fidenzi</p>	<p>VISTO IL RESPONSABILE DEL SERVIZIO PROGETTAZIONE</p> <p>Dott. Ing. Antonio Valente</p>	<p>DATA</p> <p>PROTOCOLLO</p>

**ATTRAVERSAMENTI IDRAULICI**  
PLANIMETRIA E SEZIONE TOMBINO T13

CODICE PROGETTO	NOME FILE	REVISIONE	FOGLIO	SCALA:
LO407B D 0501	ID04-IDR-PS13.dwg		B 13 di 37	1:500 1:200
CODICE ELAB.				
T01ID04IDRPS13				

REV.	DESCRIZIONE	DATA	VERIFICATO RESP. TECNICO	APPROVATO RESP. D'ITERNO	APPROVATO RESP. DI SETTORE
B	REVISIONE a seguito istruttoria ANAS 19/03/07	Aprile 2007	A. Mita	F. Arciuli	C. Marro
A	EMISSIONE	Ottobre 2006	A. Mita	F. Arciuli	C. Marro