

REGIONE SARDEGNA



PROVINCIA DI SASSARI



COMUNE DI ITTIRI

# PROGETTO DEFINITIVO PER LA REALIZZAZIONE DI UN PARCO EOLICO COMPOSTO DA 5 AEROGENERATORI DA 7.2 MW PER UNA POTENZA COMPLESSIVA DI 36 MW SITO NEL COMUNE DI ITTIRI (SS) CON OPERE DI CONNESSIONE IN ITTIRI (SS)



Proponente	 <b>GRV WIND SARDEGNA 6 S.r.l.</b> via Durini, 9 - 20122 Milano grwindsardegna6@legalmail.it				
Progettazione	 <b>Viale Michelangelo, 71</b> <b>80129 Napoli</b> <b>TEL.081 579 7998</b> <b>mail: tecnico@insesrl.it</b>				
Elaborato	Nome Elaborato:  <h2 style="text-align: center;">Catalogo VRD</h2>				
00	Marzo 2023	PRIMA EMISSIONE	M.G. Liseno	GRV Wind Sardegna 6 srl	GRV Wind Sardegna 6 srl
Rev.	Data	Oggetto della revisione	Elaborazione	Verifica	Approvazione
Scala:	-:-				
Formato:	<b>A3</b>	Codice Pratica <b>S266</b>	Codice Elaborato	<b>GS266-AR04-R</b>	

Amm. Francesco Di Maso  
Ing. Nicola Galdiero  
Ing. Pasquale Esposito

Collaboratori:  
Geol. S.Trastu  
Dott. F. Mascia  
Dott. M. Medda  
Ing. V. Triunfo  
Arch. C. Gaudiero  
Geom. F. Malafarina  
Arch. C. Prisco  
Ing. F. Quarto



Via San Marco 1511 - 30015 CHIOGGIA (VE)  
CF-P.IVA-Reg.I. 03653560270 REA 327005  
Via Dante, 134 - 85024 LAVELLO (PZ) REA 127240  
info@nostoi-archeologia.it



Responsabile:  
Dott.ssa Maria Grazia Liseno

# CARTA DEL RISCHIO - SABAP-SSNU\_2022\_00042-NST

(Buffer 100m a cavallo dell'opera)

## RISCHIO BASSO (ID AREA 1)

Il progetto esprime un rischio archeologico e un conseguente impatto sul patrimonio archeologico di **grado basso**, ricadendo a distanza sufficiente da garantire un'adeguata tutela a contesti archeologici la cui sussistenza è comprovata e chiara. Si è valutato un rischio basso anche in prossimità di "muretti a secco" **Patrimonio UNESCO (28.11.2018)**.

Il rischio basso **non va considerato come una sicura assenza** di contesti archeologici, ma come una minore probabilità di individuare aree archeologiche, che comunque potrebbero rinvenirsi al momento dei lavori.

## RISCHIO MEDIO (ID AREA 2-3-5-6)

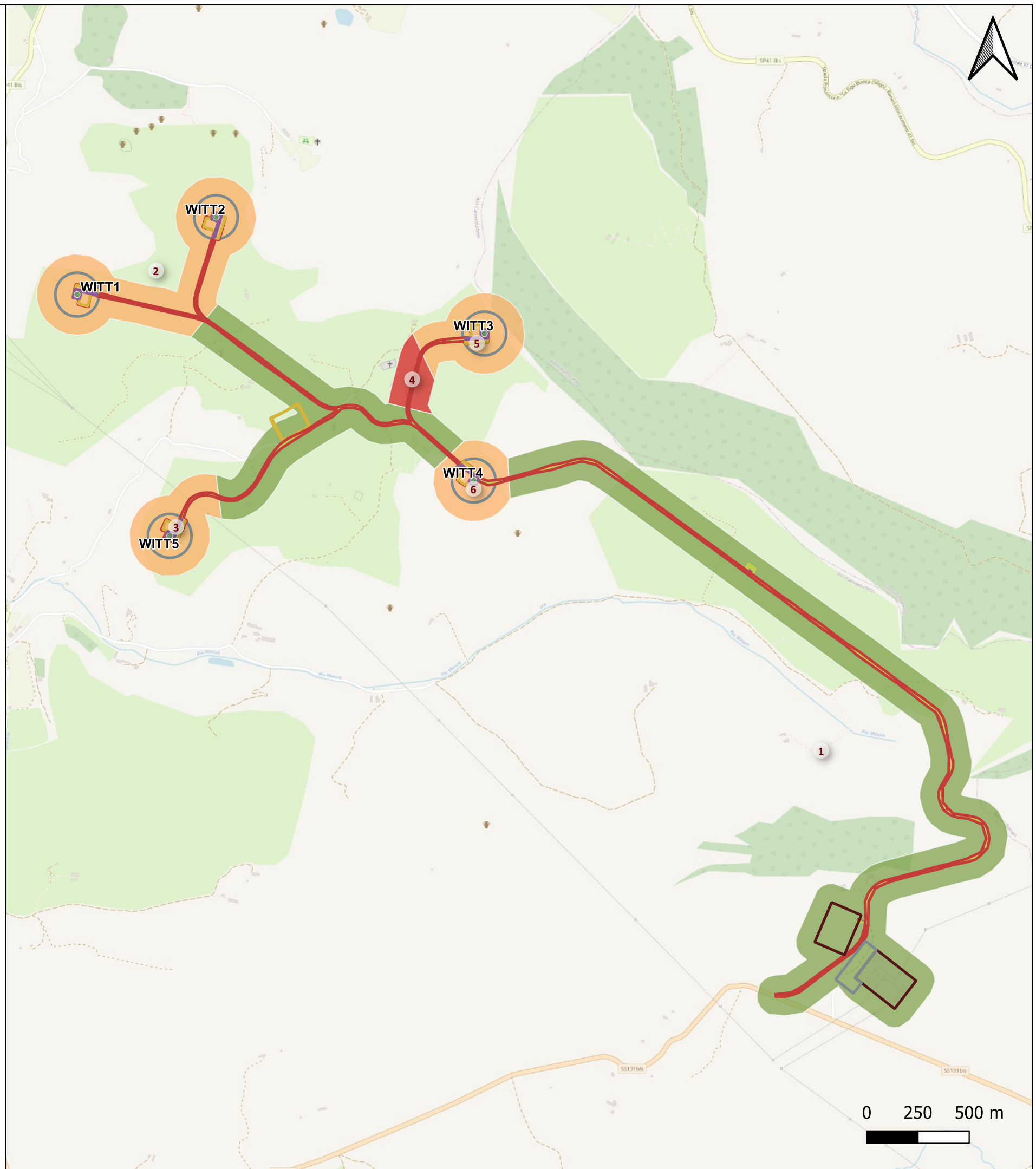
Il progetto esprime un rischio archeologico e un conseguente impatto sul patrimonio archeologico di **grado medio**, investendo aree indiziate o le sue immediate prossimità.

(La valutazione dell'effettivo rischio archeologico è strettamente relazionata alle opere programmate e differenziata sulla base della loro incidenza sui terreni e sulla stratigrafia originale e tiene in considerazione la reale area di occupazione dei lavori e la profondità di scavo prevista.)

## RISCHIO ALTO (ID AREA 4)

Il progetto esprime un rischio archeologico e un conseguente impatto sul patrimonio archeologico di **grado alto** investendo aree con presenza di dati materiali che testimoniano uno o più contesti di rilevanza archeologica (o le dirette prossimità).

(La valutazione dell'effettivo rischio archeologico è strettamente relazionata alle opere programmate e differenziata sulla base della loro incidenza sui terreni e sulla stratigrafia originale e tiene in considerazione la reale area di occupazione dei lavori e la profondità di scavo prevista.)



### LEGENDA

#### PROGETTO

- AREA DI CANTIERE
- CAVIDOTTO
- CAVO 1
- CAVO 2
- INGOMBRO STERRO E RIPOSTO
- IPOSTESI SE DI AMPLIAMENTO TERNA
- PIAZZOLA IN FASE DI COSTRUZIONE
- PIAZZOLA IN FASE DI ESERCIZIO
- SE 36-150 kV
- SE 380 kV - TERNA
- STAZIONE UTENZA SMISTAMENTO 36kV
- STRADA DI NUOVA REALIZZAZIONE
- WTG

#### CATALOGO MOSI

##### SEGNALAZIONI ARCHEOLOGICHE PUNTUALI

- NECROPOLI / ETA' PREISTORICA
- REPERTO SPORADICO / ETA' PREISTORICA
- NECROPOLI / ETA' NEOLITICA

- INSEDIAMENTO / ETA' PREISTORICA, DEL BRONZO
- TOMBA / ETA' DEL BRONZO
- NECROPOLI / ETA' DEL BRONZO
- VILLAGGIO / ETA' DEL BRONZO
- NURAGHE / ETA' DEL BRONZO
- CHIESA, ABBAZIA, MONASTERO / ETA' MEDIEVALE
- NECROPOLI / ETA' MEDIEVALE

##### SEGNALAZIONI ARCHEOLOGICHE LINEARI

- ANOMALIE DA FOTOINTERPRETAZIONE
- MATERIALE DA RICOGNIZIONE

##### SEGNALAZIONI ARCHEOLOGICHE POLIGONALI

- ANOMALIE DA FOTOINTERPRETAZIONE

##### VINCOLI AREALI PPR COMUNE DI ITTIRI

- Beni paesaggistici ex art 136\_142
- Beni paesaggistici ex art 143
- Centri di antica e prima formazione

#### Gradi di rischio

- rischio alto
- rischio medio
- rischio basso

# CARTA DEL RISCHIO - SABAP-SSNU\_2022\_00042-NST - area 2 rischio medio - affidabilità buona

Il grado di rischio risulta **medio** in quanto il progetto investe un'area indiziata da dati topografici o da osservazioni remote, ricorrenti nel tempo e interpretabili oggettivamente come degni di nota (es. soilmark, cropmark, micromorfologia, tracce centuriali) nella quale può essere presente o anche assente il rinvenimento materiale.

All'altezza di località Muro de Seda, nei pressi della piazzola dell'aerogeneratore WITT1, durante la ricognizione di superficie si individua (**SS144**), numerosi spietramenti sia di forma circolare che longitudinale. Non è determinabile la presenza al di sotto di essi di strutture antiche. Ad Ovest rispetto all'aerogeneratore, a circa 90m dal plinto, si segnala (**SS145**) un edificio a pianta circolare realizzato in calcare con la tecnica muraria a sacco. Potrebbe trattarsi di un recinto per animali molto vecchio che supera i 100 anni di esistenza in base alla testimonianza diretta del proprietario del terreno adiacente, ma che potrebbe comunque sorgere su strutture precedenti. Non emerge materiale archeologico che possa contestualizzare con maggiore certezza la struttura.

L'intera area della piazzola dell'aerogeneratore WITT1 e parte del cavidotto di accesso ricadono nell'anomalia da fotointerpretazione (**SS74**), una vasta area caratterizzata da numerosissimi elementi assimilabili a piccoli fossi o cumuli di pietrame, che non hanno avuto corrispondenza durante la ricognizione di superficie oltre alle segnalazioni (**SS144-SS145**).

Nell'area si segnalano anche muretti a secco (**SS100**) Patrimonio Unesco (**28/11/2018**).

In località Panzone la piazzola dell'aerogeneratore WITT3 è interessata dal sito individuato in ricognizione (**SS146**), un edificio circolare che viene indicato dal proprietario come "achile" (recinto per animali) che potrebbe comunque sorgere su strutture antiche o esso stesso essere d'interesse storico non essendo determinabile il momento della sua costruzione.

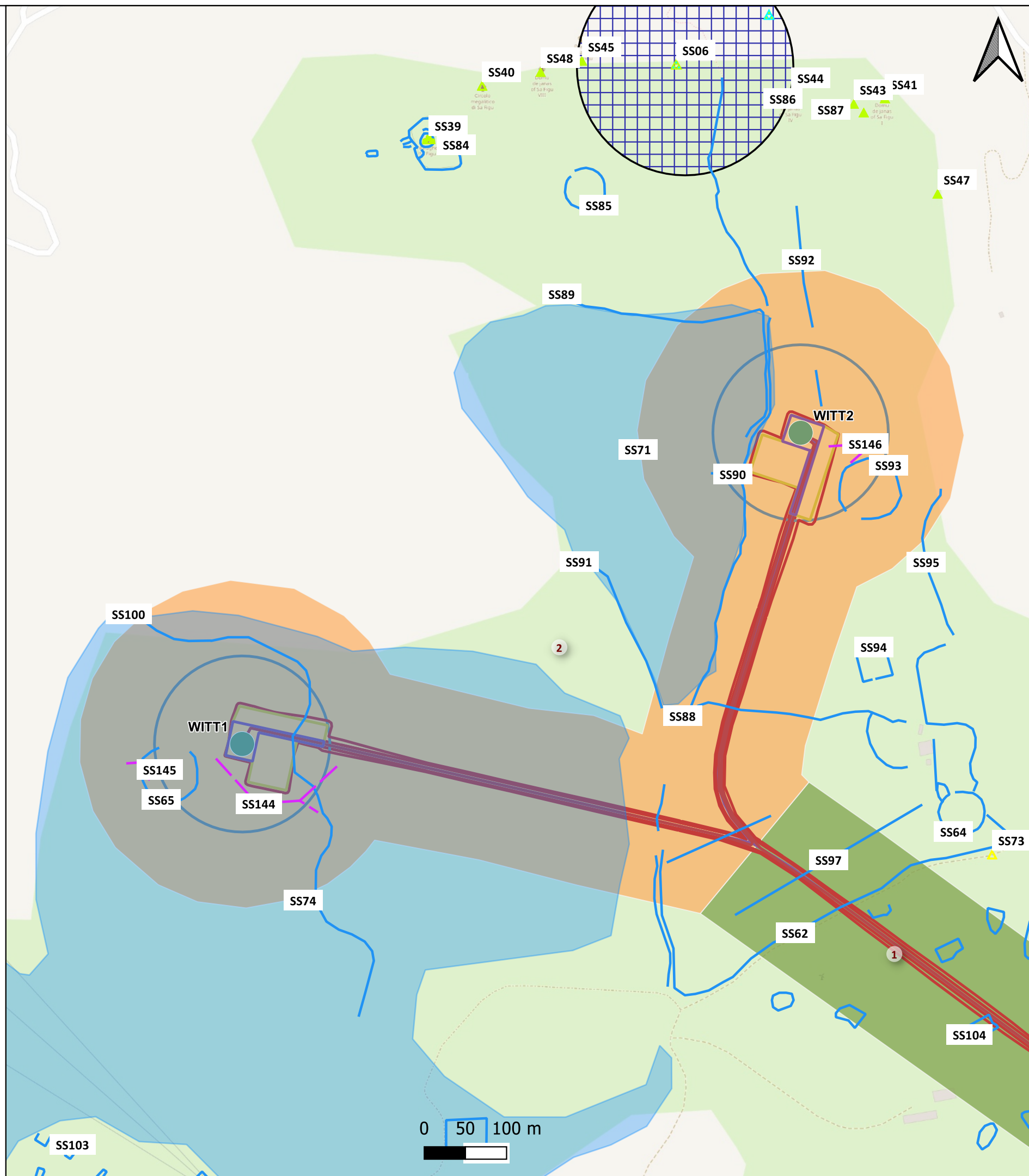
Nell'area si segnalano anche muretti a secco (**SS62-SS88-SS90-SS92-SS93**) Patrimonio Unesco (**28/11/2018**).

## LEGENDA

PROGETTO	
	AREA DI CANTIERE
	CAVIDOTTO
	CAVO 1
	CAVO 2
	INGOMBRO STERRO E RIPORTO
	IPOSTESI SE DI AMPLIAMENTO TERNA
	PIAZZOLA IN FASE DI COSTRUZIONE
	PIAZZOLA IN FASE DI ESERCIZIO
	SE 36-150 kV
	SE 380 kV - TERNA
	STAZIONE UTENZA SMISTAMENTO 36kV
	STRADA DI NUOVA REALIZZAZIONE
	WTG
CATALOGO MOSI	
SEGNALAZIONI ARCHEOLOGICHE PUNTUALI	
	NECROPOLI / ETA' PREISTORICA
	REPERTO SPORADICO / ETA' PREISTORICA
	NECROPOLI / ETA' NEOLITICA
	INSEDIAMENTO / ETA' PREISTORICA, DEL BRONZO
	TOMBA / ETA' DEL BRONZO
	NECROPOLI / ETA' DEL BRONZO
	VILLAGGIO / ETA' DEL BRONZO
	NURAGHE / ETA' DEL BRONZO
	CHIESA, ABBAZIA, MONASTERO / ETA' MEDIEVALE
	NECROPOLI / ETA' MEDIEVALE
SEGNALAZIONI ARCHEOLOGICHE LINEARI	
	ANOMALIE DA FOTINTERPRETAZIONE
	MATERIALE DA RICOGNIZIONE
SEGNALAZIONI ARCHEOLOGICHE POLIGONALI	
	ANOMALIE DA FOTINTERPRETAZIONE
VINCOLI AREALI PPR COMUNE DI ITTIRI	
	Beni paesaggistici ex art 136_142
	Beni paesaggistici ex art 143
	Centri di antica e prima formazione

## Gradi di rischio

	rischio alto
	rischio medio
	rischio basso

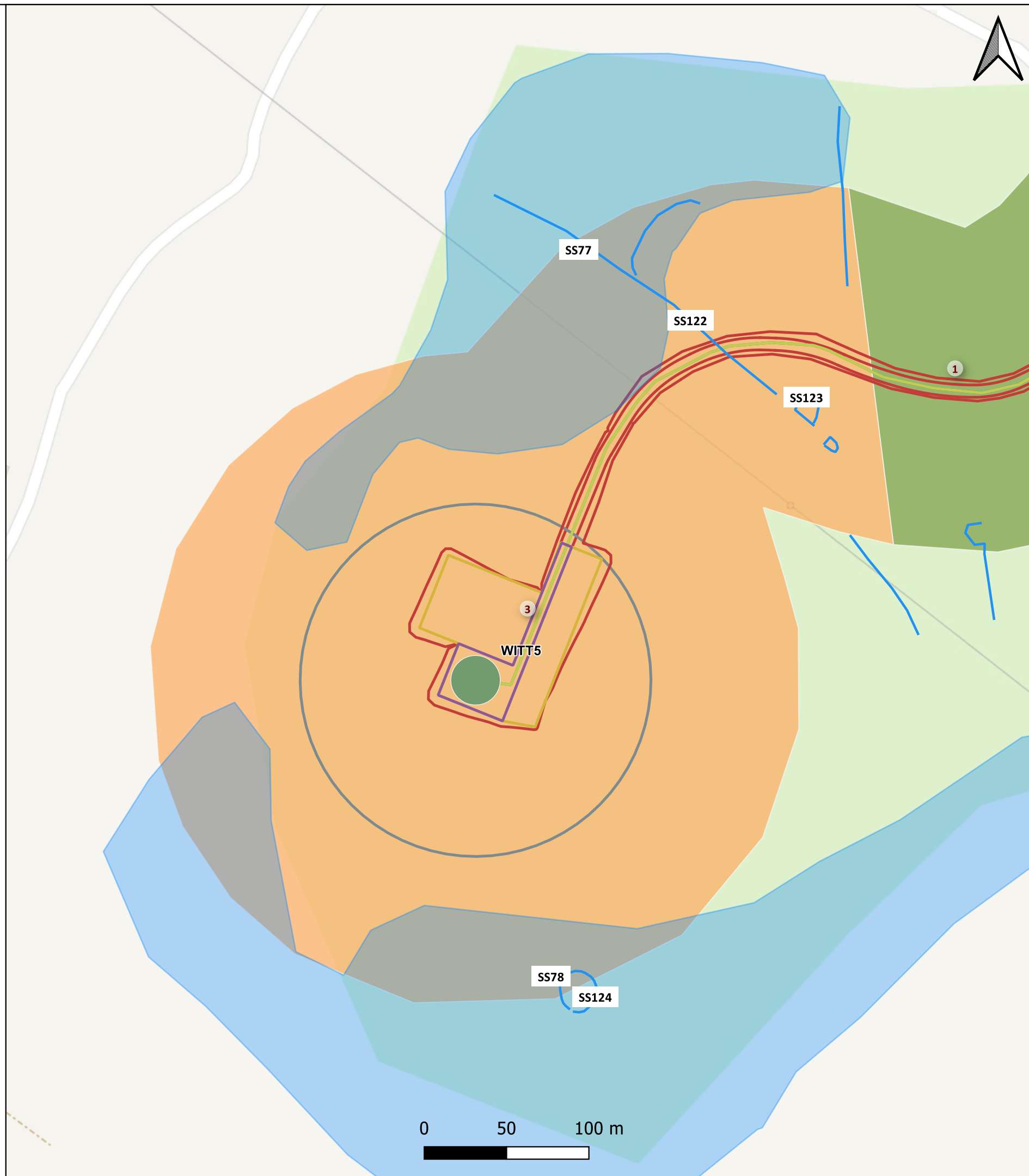


# CARTA DEL RISCHIO - SABAP-SSNU\_2022\_00042-NST - area 3 rischio medio - affidabilità buona

Il grado di rischio risulta **medio** in quanto il progetto investe un'area indiziata da dati topografici o da osservazioni remote, ricorrenti nel tempo e interpretabili oggettivamente come degni di nota (es. soilmark, cropmark, micromorfologia, tracce centuriali) nella quale può essere presente o anche assente il rinvenimento materiale.

In località Pedru Pauleddu, in prossimità del cavidotto di collegamento all'aerogeneratore WITT5 la lettura da fotointerpretazione individua (**SS77**), una vasta area caratterizzata da numerosissimi elementi assimilabili a piccoli fossi o cumuli di pietrame, che tuttavia non ha avuto riscontro durante la ricognizione di superficie.

Nell'area si segnalano anche muretti a secco (**SS122-SS123**) Patrimonio Unesco (**28/11/2018**).



## LEGENDA

### PROGETTO

- AREA DI CANTIERE
- CAVIDOTTO
- CAVO 1
- CAVO 2
- INGOMBRO STERRO E RIPORTO
- IPOTESI SE DI AMPLIAMENTO TERNA
- PIAZZOLA IN FASE DI COSTRUZIONE
- PIAZZOLA IN FASE DI ESERCIZIO
- SE 36-150 kV
- SE 380 kV - TERNA
- STAZIONE UTENZA SMISTAMENTO 36kV
- STRADA DI NUOVA REALIZZAZIONE
- WTG

### CATALOGO MOSI

#### SEGNALAZIONI ARCHEOLOGICHE PUNTUALI

- NECROPOLI / ETA' PREISTORICA
- REPERTO SPORADICO / ETA' PREISTORICA
- ▲ NECROPOLI / ETA' NEOLITICA

- INSEDIAMENTO / ETA' PREISTORICA, DEL BRONZO
- ▲ TOMBA / ETA' DEL BRONZO
- ▲ NECROPOLI / ETA' DEL BRONZO
- ▲ VILLAGGIO / ETA' DEL BRONZO
- ▲ NURAGHE / ETA' DEL BRONZO
- ▲ CHIESA, ABBAZIA, MONASTERO / ETA' MEDIEVALE
- ▲ NECROPOLI / ETA' MEDIEVALE

#### SEGNALAZIONI ARCHEOLOGICHE LINEARI

- ANOMALIE DA FOTINTERPRETAZIONE
- MATERIALE DA RICOGNIZIONE

#### SEGNALAZIONI ARCHEOLOGICHE POLIGONALI

- ANOMALIE DA FOTINTERPRETAZIONE

#### VINCOLI AREALI PPR COMUNE DI ITTIRI

- Beni paesaggistici ex art 136\_142
- Beni paesaggistici ex art 143
- Centri di antica e prima formazione

### Gradi di rischio

- rischio alto
- rischio medio
- rischio basso

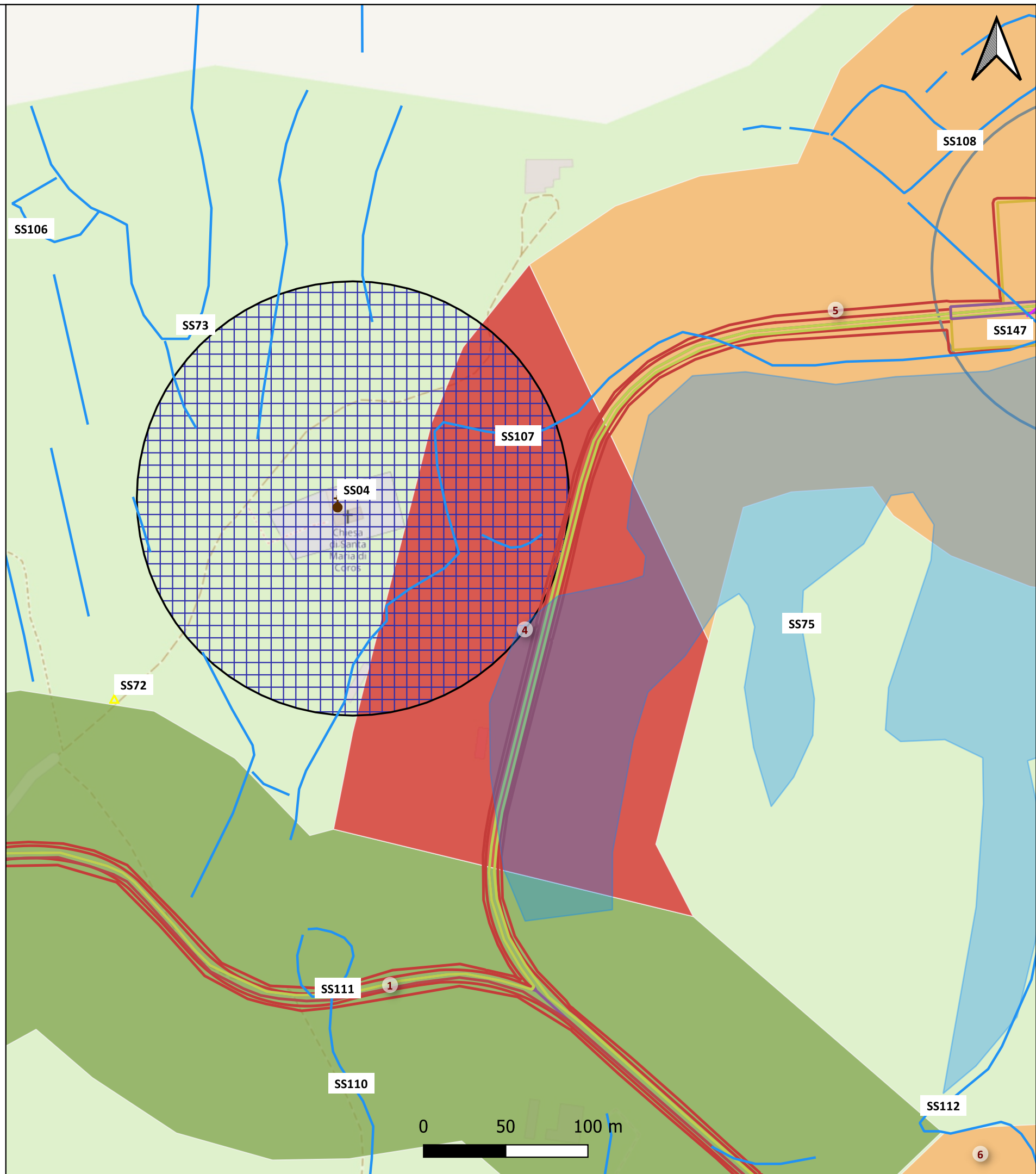
# CARTA DEL RISCHIO - SABAP-SSNU\_2022\_00042-NST - area 4 rischio alto - affidabilità buona

Il cavidotto di accesso alla WITT3 ricade "nell'area di rispetto di 100m sui Beni paesaggistici ex art. 143 D.Lgs 42/04" della chiesa di origine trecentesca Nostra Signora di Coros (**SS04**), distante circa 150m dal cavidotto.

**Ai beni paesaggistici individuati dal P.P.R. si applicano le disposizioni degli artt. 146 e 147 del D.Lgs. 22 gennaio 2004, n° 42 e succ. mod. ed int. e del D.P.C.M. 12.12.2005.**

Lungo il cavidotto si segnala l'anomalia (**SS75**) una vasta area caratterizzata da numerosissimi elementi assimilabili a piccoli fossi o cumuli di pietrame, che tuttavia non ha trovato riscontro archeologico durante la ricognizione di superficie.

Nell'area si individuano ulteriori muretti a secco (**SS107**) (**Patrimonio Unesco 28/11/2018**).



## LEGENDA

### PROGETTO

- AREA DI CANTIERE
- CAVIDOTTO
- CAVO 1
- CAVO 2
- INGOMBRO STERRO E RIPORTO
- IPOSTESI SE DI AMPLIAMENTO TERNA
- PIAZZOLA IN FASE DI COSTRUZIONE
- PIAZZOLA IN FASE DI ESERCIZIO
- SE 36-150 kV
- SE 380 kV - TERNA
- STAZIONE UTENZA SMISTAMENTO 36kV
- STRADA DI NUOVA REALIZZAZIONE
- WTG

### CATALOGO MOSI

#### SEGNALAZIONI ARCHEOLOGICHE PUNTUALI

- NECROPOLI / ETA' PREISTORICA
- REPERTO SPORADICO / ETA' PREISTORICA
- NECROPOLI / ETA' NEOLITICA

- INSEDIAMENTO / ETA' PREISTORICA, DEL BRONZO
- TOMBA / ETA' DEL BRONZO
- NECROPOLI / ETA' DEL BRONZO
- VILLAGGIO / ETA' DEL BRONZO
- NURAGHE / ETA' DEL BRONZO
- CHIESA, ABBAZIA, MONASTERO / ETA' MEDIEVALE
- NECROPOLI / ETA' MEDIEVALE

#### SEGNALAZIONI ARCHEOLOGICHE LINEARI

- ANOMALIE DA FOTOINTERPRETAZIONE
- MATERIALE DA RICOGNIZIONE

#### SEGNALAZIONI ARCHEOLOGICHE POLIGONALI

- ANOMALIE DA FOTOINTERPRETAZIONE

#### VINCOLI AREALI PPR COMUNE DI ITTIRI

- Beni paesaggistici ex art 136\_142
- Beni paesaggistici ex art 143
- Centri di antica e prima formazione

### Gradi di rischio

- rischio alto
- rischio medio
- rischio basso

# CARTA DEL RISCHIO - SABAP-SSNU\_2022\_00042-NST - area 5 rischio medio - affidabilità buona

Il grado di rischio risulta **medio** in quanto il progetto investe un'area indiziata da dati topografici o da osservazioni remote, ricorrenti nel tempo e interpretabili oggettivamente come degni di nota (es. soilmark, cropmark, micromorfologia, tracce centuriali) nella quale può essere presente o anche assente il rinvenimento materiale.

In località Funtana de Coros l'area della piazzola e del plinto dell'aerogeneratore WITT3 sono indiziati dalla presenza di **(SS147)**, un cumulo di spietramento di forma perfettamente circolare che potrebbe occultare una struttura antica della quale al momento non si può stabilire la cronologia. Sono assenti elementi attribuibili ad un preciso tipo e non emerge materiale archeologico. Si individua anche un muro con tecnica a sacco che non sembra appartenere a strutture protostoriche. Nell'area si individuano ulteriori muretti a secco **(SS108-SS109)** (**Patrimonio Unesco 28/11/2018**).

La lettura da fotointerpretazione segnala **(SS75)** una vasta area caratterizzata da numerosissimi elementi assimilabili a piccoli fossi o cumuli di pietrame. Oltre alla segnalazione **SS147** la ricognizione non ha restituito ulteriori corrispondenze.

## LEGENDA

### PROGETTO

- AREA DI CANTIERE
- CAVIDOTTO
- CAVO 1
- CAVO 2
- INGOMBRO STERRO E RIPORTO
- IPOSTESI SE DI AMPLIAMENTO TERNA
- PIAZZOLA IN FASE DI COSTRUZIONE
- PIAZZOLA IN FASE DI ESERCIZIO
- SE 36-150 kV
- SE 380 kV - TERNA
- STAZIONE UTENZA SMISTAMENTO 36kV
- STRADA DI NUOVA REALIZZAZIONE
- WTG

### CATALOGO MOSI

#### SEGNALAZIONI ARCHEOLOGICHE PUNTUALI

- NECROPOLI / ETA' PREISTORICA
- REPERTO SPORADICO / ETA' PREISTORICA
- NECROPOLI / ETA' NEOLITICA

- INSEDIAMENTO / ETA' PREISTORICA, DEL BRONZO
- TOMBA / ETA' DEL BRONZO
- NECROPOLI / ETA' DEL BRONZO
- VILLAGGIO / ETA' DEL BRONZO
- NURAGHE / ETA' DEL BRONZO
- CHIESA, ABBAZIA, MONASTERO / ETA' MEDIEVALE
- NECROPOLI / ETA' MEDIEVALE

#### SEGNALAZIONI ARCHEOLOGICHE LINEARI

- ANOMALIE DA FOTINTERPRETAZIONE
- MATERIALE DA RICOGNIZIONE

#### SEGNALAZIONI ARCHEOLOGICHE POLIGONALI

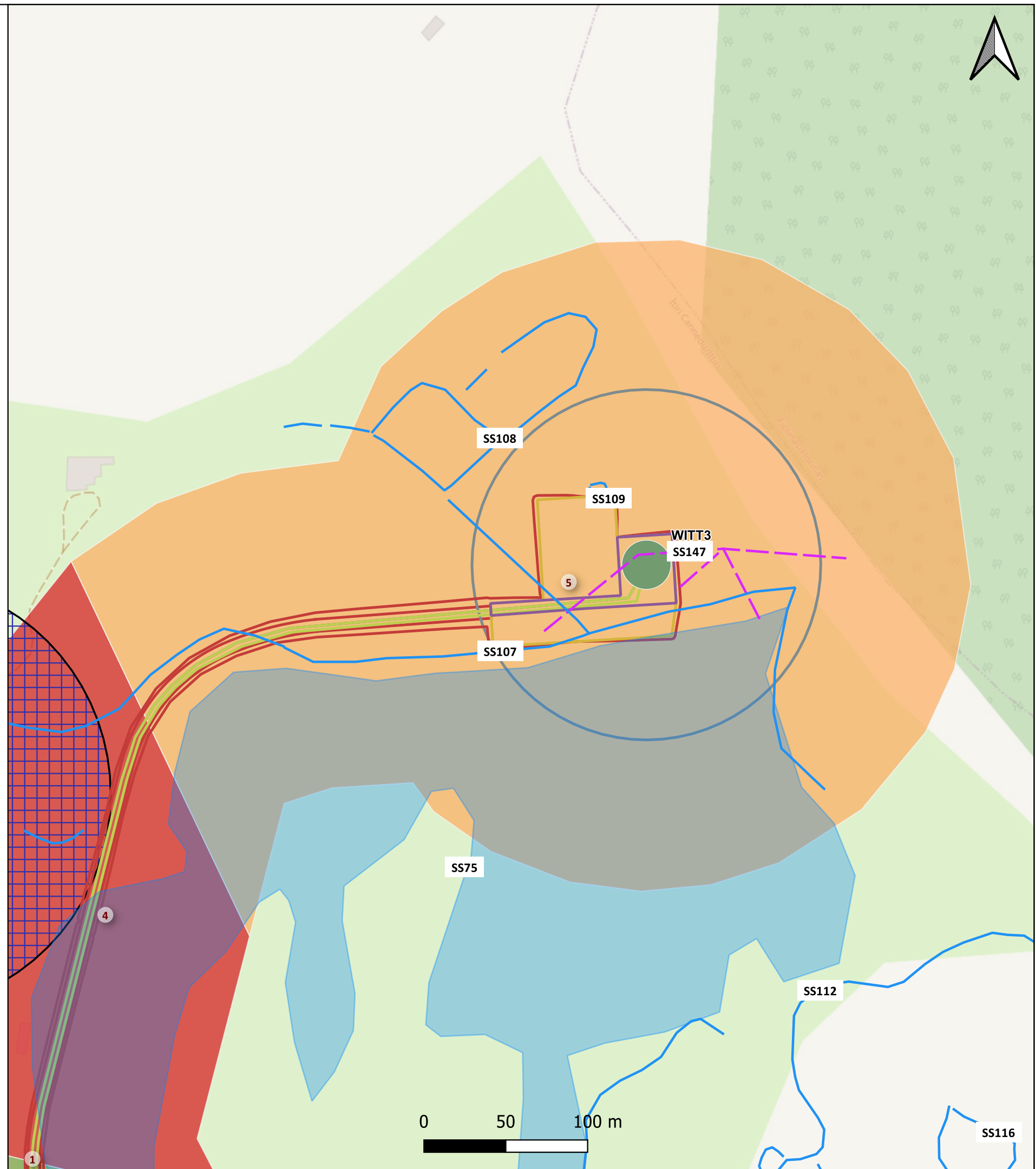
- ANOMALIE DA FOTINTERPRETAZIONE

#### VINCOLI AREALI PPR COMUNE DI ITTIRI

- Beni paesaggistici ex art 136\_142
- Beni paesaggistici ex art 143
- Centri di antica e prima formazione

### Gradi di rischio

- rischio alto
- rischio medio
- rischio basso

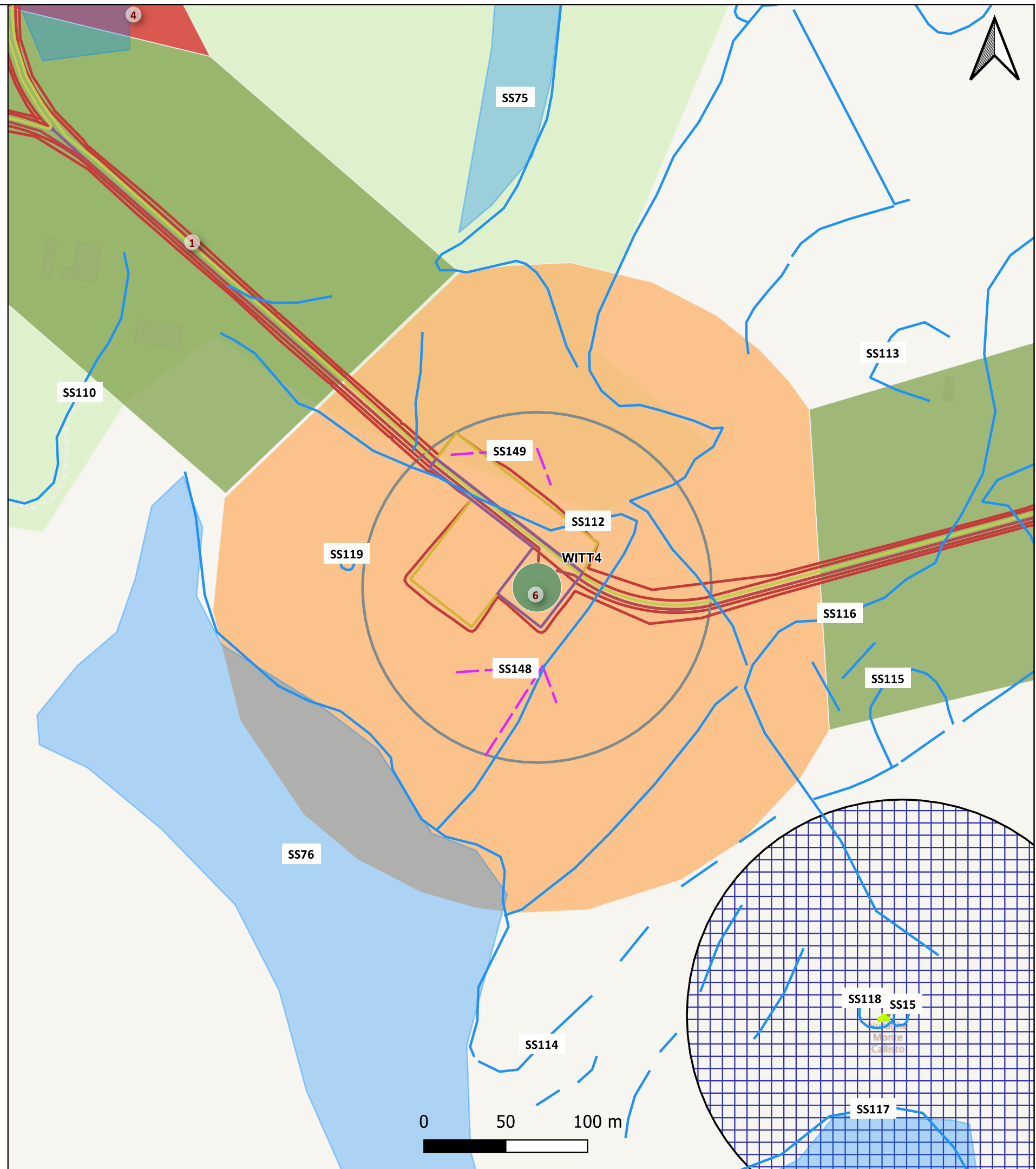


# CARTA DEL RISCHIO - SABAP-SSNU\_2022\_00042-NST - area 6 rischio medio - affidabilità buona

Il grado di rischio risulta **medio** in quanto il progetto investe un'area indiziata da dati topografici o da osservazioni remote, ricorrenti nel tempo e interpretabili oggettivamente come degni di nota (es. soilmark, cropmark, micromorfologia, tracce centuriali) nella quale può essere presente o anche assente il rinvenimento materiale.

A nord di Monte Callisto, in corrispondenza della piazzola dell'aerogeneratore WITT4, si individua durante la ricognizione di superficie (**SS148**), due cumuli di spietramento uno circolare e uno longitudinale ricoperti dalla vegetazione, dai quali però non emerge materiale archeologico che permetta di contestualizzarli. A breve distanza si segnala (**SS149**), una tavolata rocciosa, probabilmente da attribuirsi a caveazione data la presenza dei segni verticali semicircolari. Non sono presenti elementi datanti che permettano di contestualizzare la segnalazione.

Nell'area si segnalano anche muretti a secco (**SS112-SS119**) Patrimonio Unesco (28/11/2018).



## LEGENDA

### PROGETTO

- AREA DI CANTIERE
- CAVIDOTTO
- CAVO 1
- CAVO 2
- INGOMBRO STERRO E RIPORTO
- IPOSTESI SE DI AMPLIAMENTO TERNA
- PIAZZOLA IN FASE DI COSTRUZIONE
- PIAZZOLA IN FASE DI ESERCIZIO
- SE 36-150 kV
- SE 380 kV - TERNA
- STAZIONE UTENZA SMISTAMENTO 36kV
- STRADA DI NUOVA REALIZZAZIONE
- WTG

### CATALOGO MOSI

#### SEGNALAZIONI ARCHEOLOGICHE PUNTUALI

- NECROPOLI / ETA' PREISTORICA
- REPERTO SPORADICO / ETA' PREISTORICA
- NECROPOLI / ETA' NEOLITICA

- INSEDIAMENTO / ETA' PREISTORICA, DEL BRONZO
- TOMBA / ETA' DEL BRONZO
- NECROPOLI / ETA' DEL BRONZO
- VILLAGGIO / ETA' DEL BRONZO
- NURAGHE / ETA' DEL BRONZO
- CHIESA, ABBAZIA, MONASTERO / ETA' MEDIEVALE
- NECROPOLI / ETA' MEDIEVALE

#### SEGNALAZIONI ARCHEOLOGICHE LINEARI

- ANOMALIE DA FOTINTERPRETAZIONE
- MATERIALE DA RICOGNIZIONE

#### SEGNALAZIONI ARCHEOLOGICHE POLIGONALI

- ANOMALIE DA FOTINTERPRETAZIONE

#### VINCOLI AREALI PPR COMUNE DI ITTIRI

- Beni paesaggistici ex art 136\_142
- Beni paesaggistici ex art 143
- Centri di antica e prima formazione

### Gradi di rischio

- rischio alto
- rischio medio
- rischio basso