

REGIONE SARDEGNA



PROVINCIA DI SASSARI



COMUNE DI ITTIRI

PROGETTO DEFINITIVO PER LA REALIZZAZIONE DI UN PARCO EOLICO COMPOSTO DA 5 AEROGENERATORI DA 7.2 MW PER UNA POTENZA COMPLESSIVA DI 36 MW SITO NEL COMUNE DI ITTIRI (SS) CON OPERE DI CONNESSIONE IN ITTIRI (SS)



Proponente	 GRV WIND SARDEGNA 6 S.r.l. via Durini, 9 - 20122 Milano grvwindsardegna6@legalmail.it				
Progettazione	 Viale Michelangelo, 71 80129 Napoli TEL.081 579 7998 mail: tecnico@insesrl.it				
Elaborato	Nome Elaborato: <h2 style="text-align: center;">Catalogo VRP</h2>				
00	Marzo 2023	PRIMA EMISSIONE	M.G. Liseno	GRV Wind Sardegna 6 srl	GRV Wind Sardegna 6 srl
Rev.	Data	Oggetto della revisione	Elaborazione	Verifica	Approvazione
Scala:	--				
Formato:	A3	Codice Pratica S266	Codice Elaborato	GS266-AR05-R	

Amm. Francesco Di Maso
Ing. Nicola Galdiero
Ing. Pasquale Esposito

Collaboratori:
Geol. S.Trastu
Dott. F. Mascia
Dott. M. Medda
Ing. V. Triunfo
Arch. C. Gaudiero
Geom. F. Malafarina
Arch. C. Prisco
Ing. F. Quarto



Via San Marco 1511 - 30015 CHIOGGIA (VE)
CF-P.IVA-Reg.I. 03653560270 REA 327005
Via Dante, 134 - 85024 LAVELLO (PZ) REA 127240
info@nostoi-archeologia.it



Responsabile:
Dott.ssa Maria Grazia Liseno

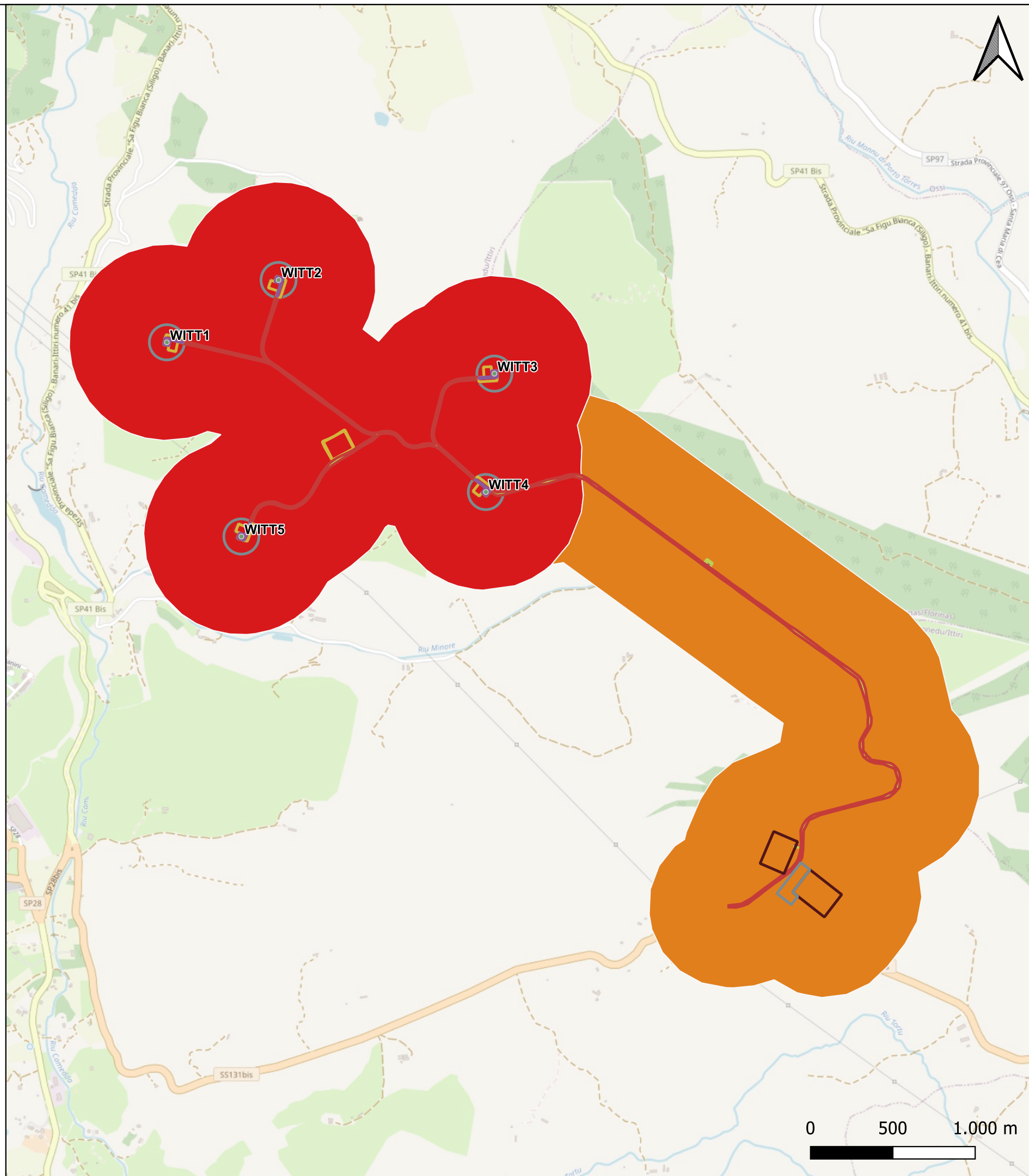
CARTA DEL POTENZIALE - SABAP-SSNU_2022_00042-NST (Buffer 500m a cavallo delle opere)

POTENZIALE MEDIO

L'analisi della documentazione archeologica attesta una consolidata presenza antropica nel corso dei secoli che sembra suggerire una valutazione di potenziale archeologico generale di **grado medio**.

POTENZIALE ALTO

Il grado di potenziale risulta **alto** in quanto il progetto ricade in prossimità di segnalazioni archeologiche ricorrenti nel tempo con elementi di supporto raccolti dalla topografia e dalle fonti.



LEGENDA

PROGETTO

- AREA DI CANTIERE
- CAVIDOTTO
- CAVO 1
- CAVO 2
- INGOMBRO STERRO E RIPORTO
- IPOTESI SE DI AMPLIAMENTO TERNA
- PIAZZOLA IN FASE DI COSTRUZIONE
- PIAZZOLA IN FASE DI ESERCIZIO
- SE 36-150 kV
- SE 380 kV - TERNA
- STAZIONE UTENZA SMISTAMENTO 36kV
- STRADA DI NUOVA REALIZZAZIONE
- WTG

CATALOGO MOSI

SEGNALAZIONI ARCHEOLOGICHE PUNTUALI

- NECROPOLI / ETA' PREISTORICA
- REPERTO SPORADICO / ETA' PREISTORICA
- ▲ NECROPOLI / ETA' NEOLITICA

- INSEDIAMENTO / ETA' PREISTORICA, DEL BRONZO
- ▲ TOMBA / ETA' DEL BRONZO
- ▲ NECROPOLI / ETA' DEL BRONZO
- ▲ VILLAGGIO / ETA' DEL BRONZO
- ▲ NURAGHE / ETA' DEL BRONZO
- + CHIESA, ABBAZIA, MONASTERO / ETA' MEDIEVALE
- ▲ NECROPOLI / ETA' MEDIEVALE

SEGNALAZIONI ARCHEOLOGICHE LINEARI

- ANOMALIE DA FOTINTERPRETAZIONE
- MATERIALE DA RICOGNIZIONE

SEGNALAZIONI ARCHEOLOGICHE POLIGONALI

- ANOMALIE DA FOTINTERPRETAZIONE

VINCOLI AREALI PPR COMUNE DI ITTIRI

- Beni paesaggistici ex art 136_142
- Beni paesaggistici ex art 143
- Centri di antica e prima formazione

VRP - Carta del potenziale

- potenziale alto ■
- potenziale medio ■

CARTA DEL POTENZIALE - SABAP-SSNU_2022_00042-NST - area 1 potenziale alto - affidabilità buona

Il grado di potenziale risulta **alto** in quanto il progetto ricade in prossimità di segnalazioni archeologiche ricorrenti nel tempo con elementi di supporto raccolti dalla topografia e dalle fonti.

Il comune di Ittiri affonda le sue radici sin da tempi preistorici, documentati dai vari nuraghi sparsi intorno all'areale del progetto in oggetto (**SS15- SS16**), anche in contesti peri urbani (**SS24-SS25-SS32**). Sicuramente rilevante dal punto di vista archeologico risulta essere la necropoli ipogeica di Sa Figu (**SS06**), ubicata sul bordo meridionale dell'altipiano di Coros, a nord-est dell'abitato di Ittiri e a nord rispetto agli aerogeneratori in progetto, in particolare WITT2; si trova a breve distanza da un'altra importante necropoli ipogeica a domus de janus: quella di Ochila (**SS05**).

Le indagini sul complesso ipogeico di sa Figu sono state effettuate a partire dalla segnalazione effettuata da Ercole Contu nel 1961 e sono proseguite negli anni successivi, grazie alle quali ad oggi si contano undici tombe ancora esistenti e tracce di altre andate ormai distrutte. Sono almeno sei i momenti di utilizzo individuati in questo complesso funerario, a partire dal primo impianto delle tombe, nel Neolitico, sino agli ultimi sporadici riusi in età romana, come testimoniano i frammenti di ceramica sigillata ittica.

Nell'area del parco si segnalano numerose anomalie da fotointerpretazione, pressopiu riferibili a muretti a secco e recinzioni (**Patrimonio Unesco 28/11/2018**), in alcuni casi ricalcano nuraghe già noti. Si segnalano diverse aree caratterizzate da numerosissimi elementi assimilabili a piccoli fossi o cumuli di pietrame (**SS71,SS74,SS75,SS76,SS77**) che solo in alcuni casi hanno avuto conferma durante la ricognizione di superficie.

La maggior parte delle segnalazioni archeologiche presenti nel comparto territoriale (**SS04,SS15,SS16,SS24,SS25,SS32**) rientrano nelle **aree di rispetto di 100m sui Beni paesaggistici ex art. 143 D.Lgs 42/04"**.

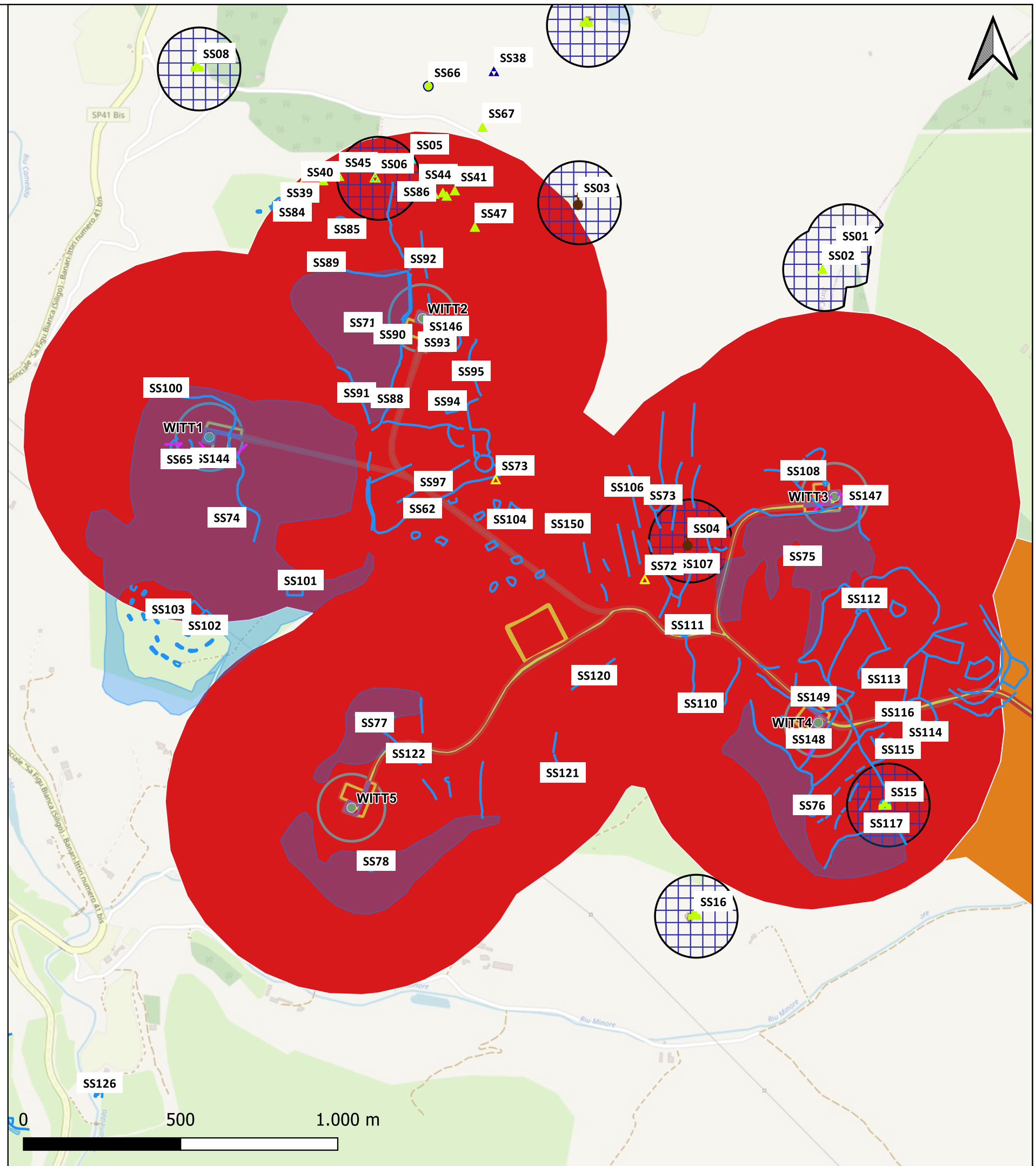
Ai beni paesaggistici individuati dal P.P.R. si applicano le disposizioni degli artt. 146 e 147 del D.Lgs. 22 gennaio 2004, n° 42 e succ. mod. ed int. e del D.P.C.M. 12.12.2005.

LEGENDA

PROGETTO	
	AREA DI CANTIERE
	CAVIDOTTO
	CAVO 1
	CAVO 2
	INGOMBRO STERRO E RIPORTO
	IPOSTESI SE DI AMPLIAMENTO TERNA
	PIAZZOLA IN FASE DI COSTRUZIONE
	PIAZZOLA IN FASE DI ESERCIZIO
	SE 36-150 kV
	SE 380 kV - TERNA
	STAZIONE UTENZA SMISTAMENTO 36kV
	STRADA DI NUOVA REALIZZAZIONE
	WTG
CATALOGO MOSI	
SEGNALAZIONI ARCHEOLOGICHE PUNTUALI	
	NECROPOLI / ETA' PREISTORICA
	REPERTO SPORADICO / ETA' PREISTORICA
	NECROPOLI / ETA' NEOLITICA
	INSEDIAMENTO / ETA' PREISTORICA, DEL BRONZO
	TOMBA / ETA' DEL BRONZO
	NECROPOLI / ETA' DEL BRONZO
	VILLAGGIO / ETA' DEL BRONZO
	NURAGHE / ETA' DEL BRONZO
	CHIESA, ABBAZIA, MONASTERO / ETA' MEDIEVALE
	NECROPOLI / ETA' MEDIEVALE
SEGNALAZIONI ARCHEOLOGICHE LINEARI	
	ANOMALIE DA FOTINTERPRETAZIONE
	MATERIALE DA RICOGNIZIONE
SEGNALAZIONI ARCHEOLOGICHE POLIGONALI	
	ANOMALIE DA FOTINTERPRETAZIONE
VINCOLI AREALI PPR COMUNE DI ITTIRI	
	Beni paesaggistici ex art 136_142
	Beni paesaggistici ex art 143
	Centri di antica e prima formazione

VRP - Carta del potenziale

	potenziale alto
	potenziale medio



CARTA DEL POTENZIALE - SABAP-SSNU_2022_00042-NST - area 2 potenziale medio - affidabilità buona

L'analisi della documentazione archeologica attesta una consolidata presenza antropica nel corso dei secoli che sembra suggerire una valutazione di potenziale archeologico generale di **grado medio**.

Il comparto territoriale nell'area del cavidotto esterno risulta indiziato da diverse segnalazioni individuate sia tramite fotointerpretazione che durante la ricognizione di superficie riferibili perlopiù a muretti a secco o recinzioni (**SS143-SS71**).

A circa 300m a sud della SE TERNA esistente si segnala il sito noto da bibliografia (**SS59**) corrispondente ai resti del nuraghe Runara.

Si segnalano diversi nuraghe, distanti circa 2km dalle opere, rientranti nelle **aree di rispetto di 100m sui Beni paesaggistici ex art. 143 D.Lgs 42/04"**.

LEGENDA

PROGETTO	
	AREA DI CANTIERE
	CAVIDOTTO
	CAVO 1
	CAVO 2
	INGOMBRO STERRO E RIPORTO
	IPOSTESI SE DI AMPLIAMENTO TERNA
	PIAZZOLA IN FASE DI COSTRUZIONE
	PIAZZOLA IN FASE DI ESERCIZIO
	SE 36-150 kV
	SE 380 kV - TERNA
	STAZIONE UTENZA SMISTAMENTO 36kV
	STRADA DI NUOVA REALIZZAZIONE
	WTG
CATALOGO MOSI	
SEGNALAZIONI ARCHEOLOGICHE PUNTUALI	
	NECROPOLI / ETA' PREISTORICA
	REPERTO SPORADICO / ETA' PREISTORICA
	NECROPOLI / ETA' NEOLITICA
	INSEDIAMENTO / ETA' PREISTORICA, DEL BRONZO
	TOMBA / ETA' DEL BRONZO
	NECROPOLI / ETA' DEL BRONZO
	VILLAGGIO / ETA' DEL BRONZO
	NURAGHE / ETA' DEL BRONZO
	CHIESA, ABBAZIA, MONASTERO / ETA' MEDIEVALE
	NECROPOLI / ETA' MEDIEVALE
SEGNALAZIONI ARCHEOLOGICHE LINEARI	
	ANOMALIE DA FOTINTERPRETAZIONE
	MATERIALE DA RICOGNIZIONE
SEGNALAZIONI ARCHEOLOGICHE POLIGONALI	
	ANOMALIE DA FOTINTERPRETAZIONE
VINCOLI AREALI PPR COMUNE DI ITTIRI	
	Beni paesaggistici ex art 136_142
	Beni paesaggistici ex art 143
	Centri di antica e prima formazione

VRP - Carta del potenziale

potenziale alto	
potenziale medio	

