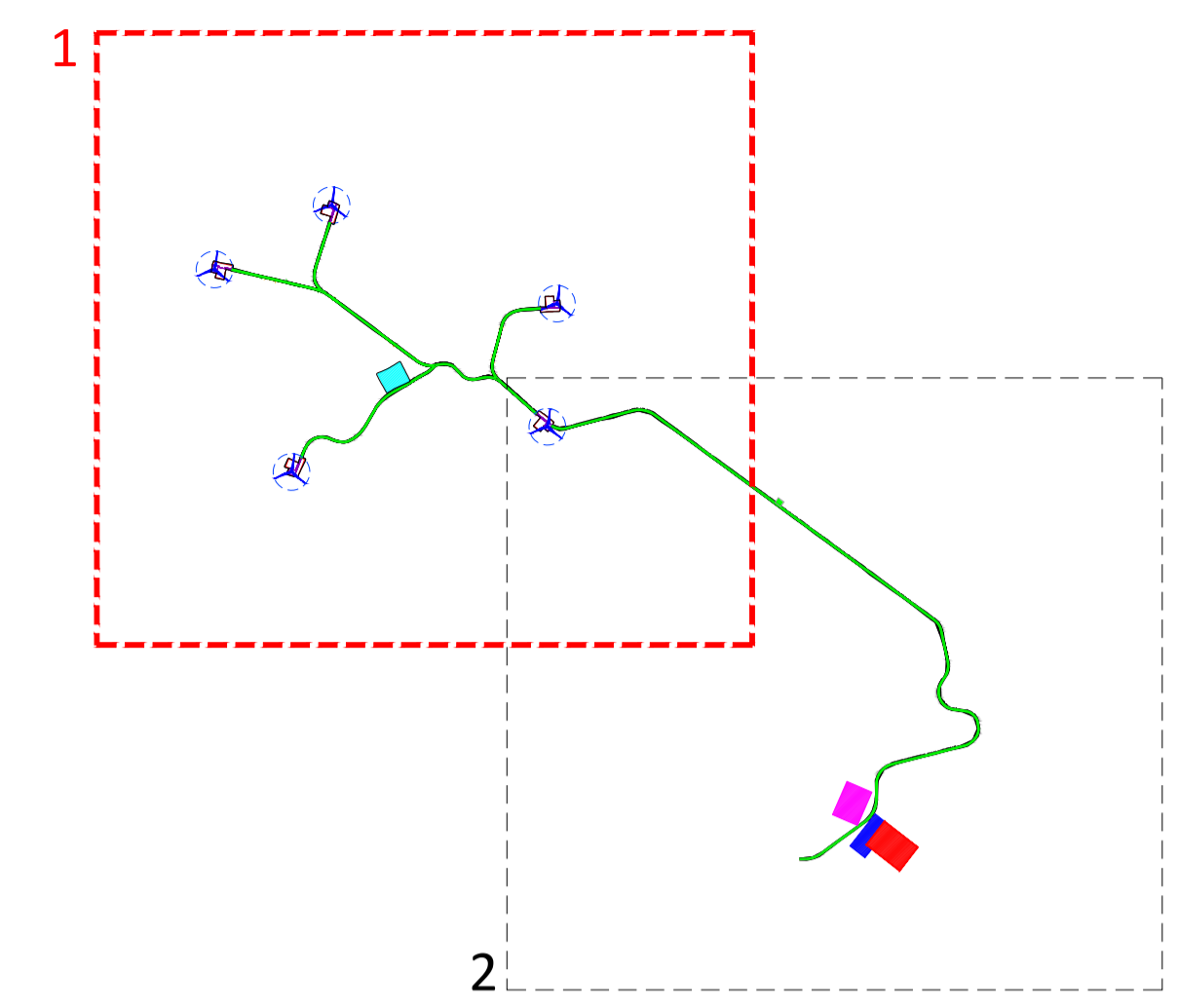


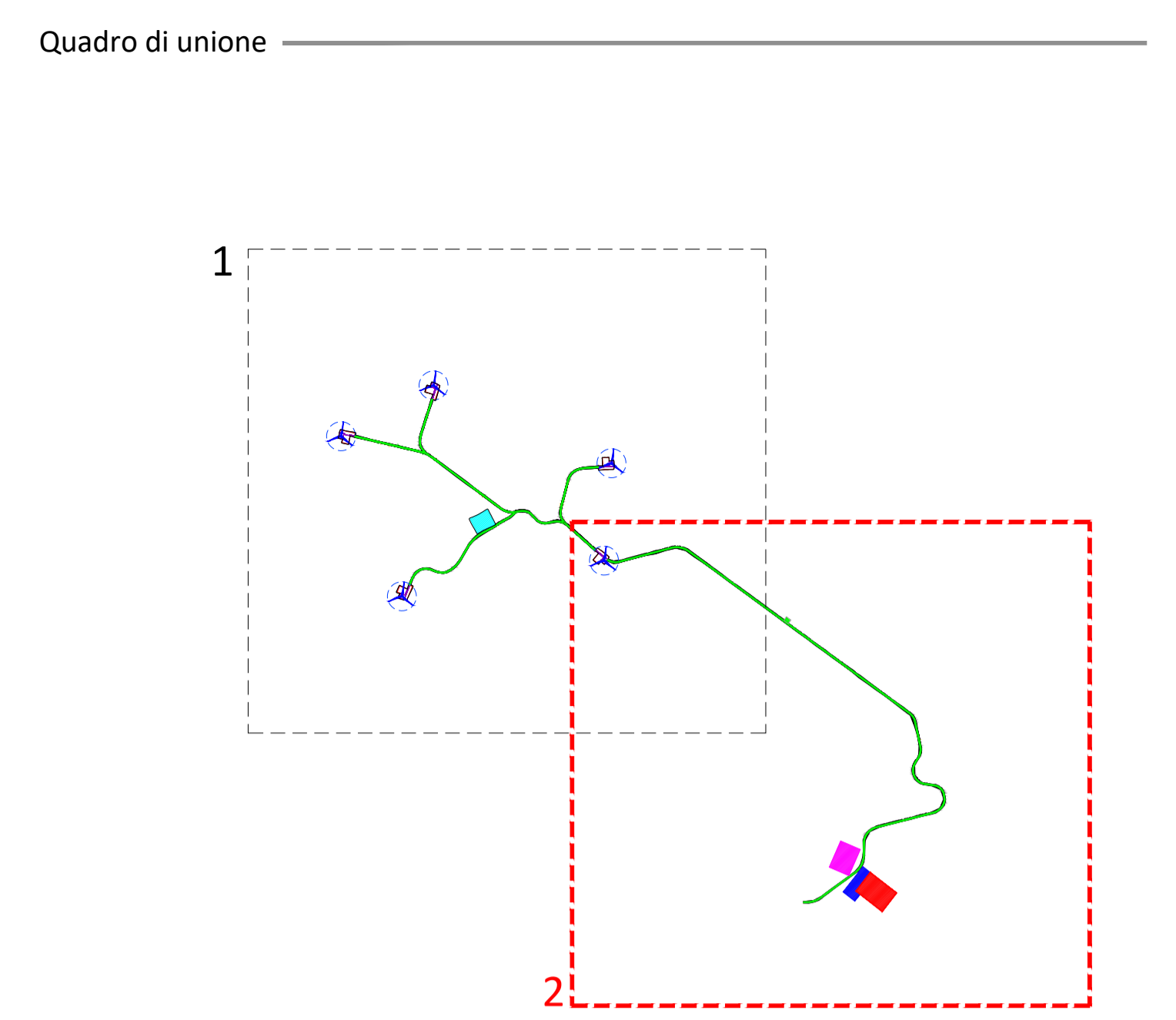
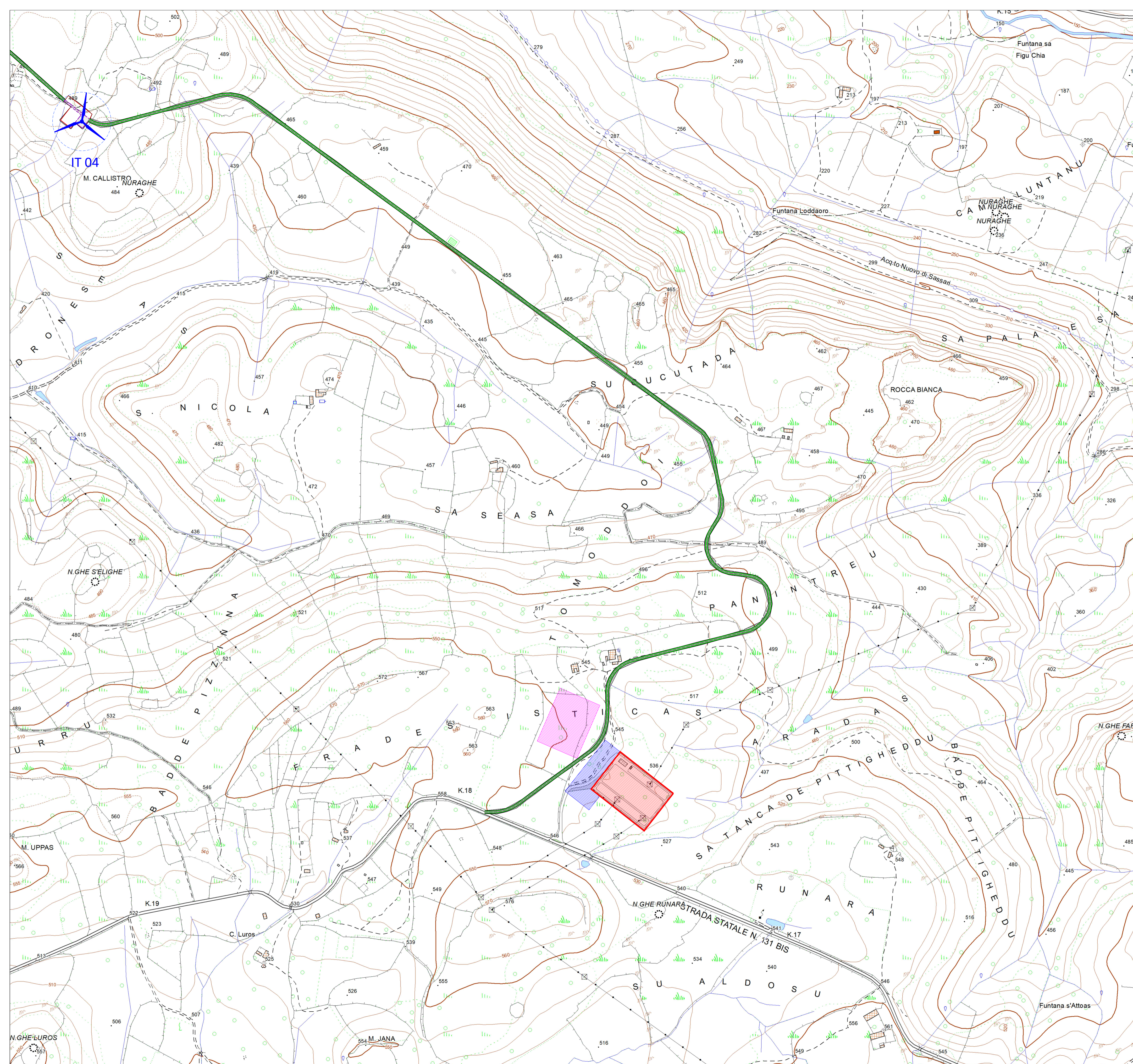
Quadro di unione



Legenda

	Aerogeneratore di progetto
	Viabilità di nuova costruzione
	Piazzola in fase di costruzione
	Piazzola in fase di esercizio
	SE Utenza 36 kV
	SE Ampliamento 36/380 kV Terna
	Punto di connessione alla RTN - Stazione esistente Terna 380 kV
	Ipotesi Stazione di ampliamento Terna
	Area di Cantiere

COMMITENTE		GRV WIND SARDEGNA 6 S.R.L. Via Durini, 9 20122 Milano	Tel. +39.02.50043159 PEC: grwind Sardegna6@legalmil.it	
	PROGETTISTI		INSE S.r.l. Viale Michelangelo, 71 80129 Napoli	Tel. +39.02.50043159 Mail: tecnico@inse.it
REGIONE SARDEGNA          PROVINCIA SASSARI          ITTIRI				
<b>PROGETTO DEFINITIVO PER LA REALIZZAZIONE DI UN PARCO EOLICO DENOMINATO "LUXI" COMPOSTO DA 5 AEROGENERATORI DA 7.2 MW, PER UNA POTENZA COMPLESSIVA DI 36 MW SITO NEL COMUNE DI ITTIRI (SS), CON OPERE DI CONNESSIONE NEL COMUNE DI ITTIRI (SS)</b>				
ELABORATO	Titolo: <b>INQUADRAMENTO TERRITORIALE SU CTR - VIABILITÀ DI NUOVA COSTRUZIONE E ADEGUAMENTI STRADALI - L di 2</b>			Tav / Doc:
Codice elaborato: <b>HS266-OC10-D</b>				Scala / Formato: <b>1:5.000/ A1</b>
01	APRILE 2023	PRIMA EMISSIONE	INSE SH	GRV WIND SARDEGNA 6 S.r.l.
REV.	DATA	DESCRIZIONE	ELABORAZIONE	APPROVAZIONE



**Legenda**

	Aerogeneratore di progetto
	Viabilità di nuova costruzione
	Piazzola in fase di costruzione
	Piazzola in fase di esercizio
	SE Utenza 36 kV
	SE Ampliamento 36/380 kV Terna
	Punto di connessione alla RTN - Stazione esistente Terna 380 kV
	Ipotesi Stazione di ampliamento Terna
	Area di Cantiere

COMMITENTE		GRV WIND SARDEGNA 6 S.R.L. Via Durini, 9 20122 Milano	Tel. +39.02.50043159 PEC: grvwindsardegna6@legalmil.it		
	PROGETTISTI		INSE S.r.l. Viale Michelangelo, 71 80129 Napoli	Tel. 081.579.7998 Mail: tecnico@inse.it	Amministratore: Francesco Di Maso Ingegnere: Nicola Galderisi Ingegnere: Pasquale Esposito Architetto: C. Piro Ingegnere: F. Quarto
<p align="center"><b>PROGETTO DEFINITIVO PER LA REALIZZAZIONE DI UN PARCO EOLICO DENOMINATO "LUXI" COMPOSTO DA 5 AEROGENERATORI DA 7.2 MW, PER UNA POTENZA COMPLESSIVA DI 36 MW SITO NEL COMUNE DI ITTIRI (SS), CON OPERE DI CONNESSIONE NEL COMUNE DI ITTIRI (SS)</b></p>					
ELABORATO	<p>Titolo: <b>INQUADRAMENTO TERRITORIALE SU CTR - VIABILITA' DI NUOVA COSTRUZIONE E ADEGUAMENTI STRADALI - 2 di 2</b></p>			Tav. / Doc:	
Codice elaborato:	<p><b>HS266-OC10-10</b></p>			Scala / Formato:	
01	APRILE 2023	PRIMA EMISSIONE	INSE S.r.l.	GRV WIND SARDEGNA 6 S.r.l.	
REV.	DATA	DESCRIZIONE	ELABORAZIONE	VERIFICA	APPROVAZIONE