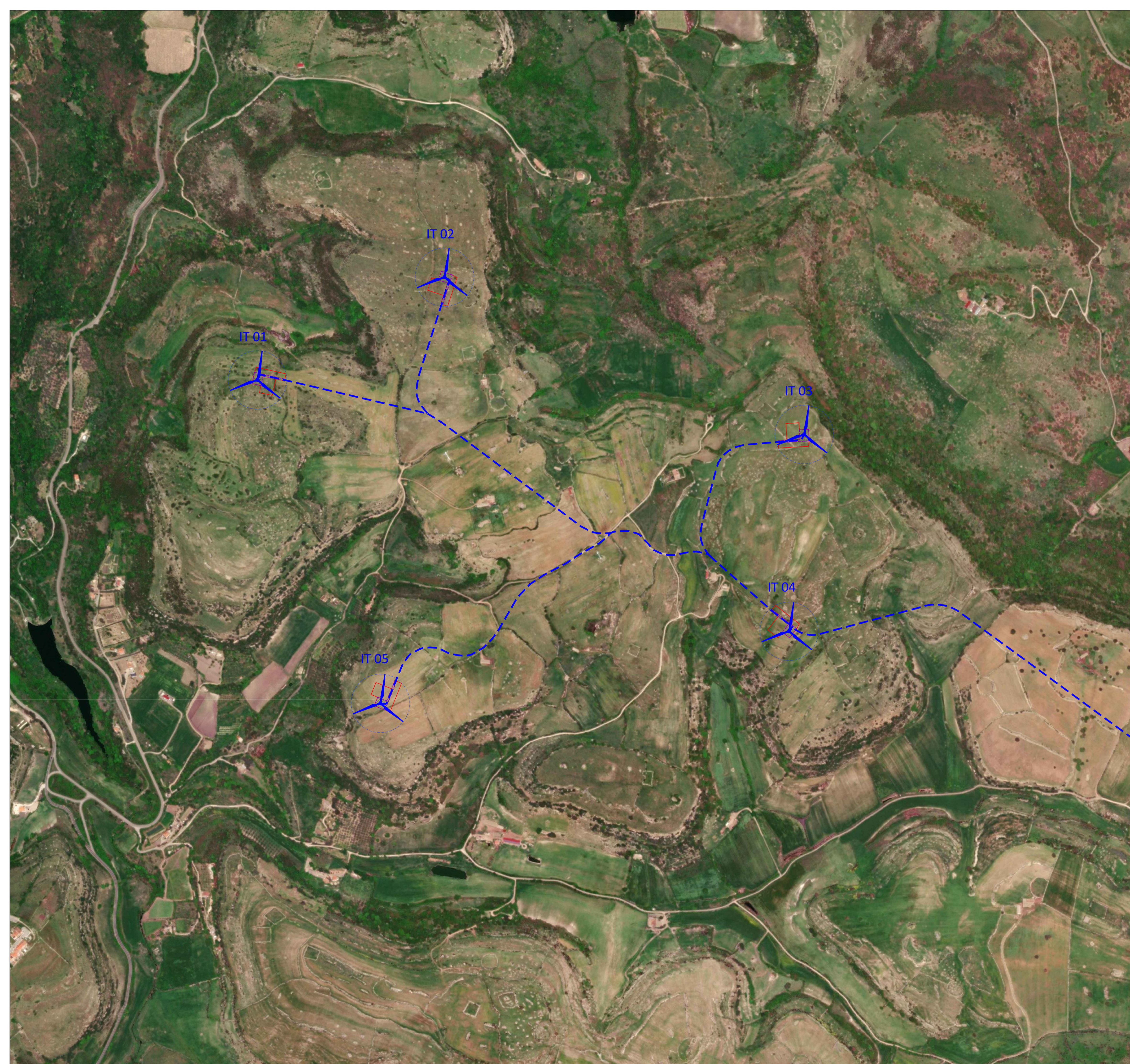
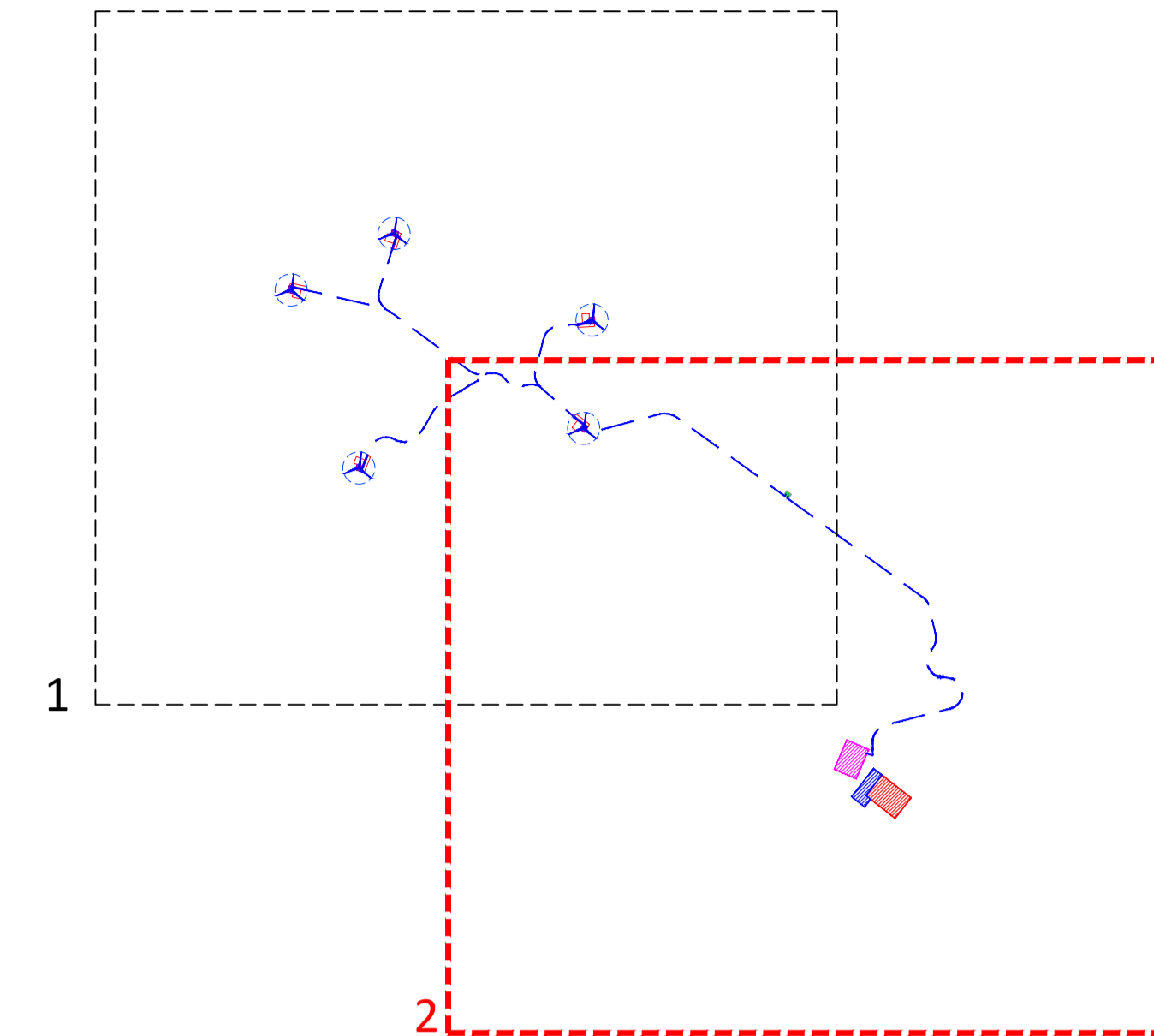


Legenda

	Aerogeneratore di progetto
	Cavidotto AT 36kV
	Piazzola in fase di costruzione
	Piazzola in fase di esercizio
	SE Utenza 36 kV
	SE Ampliamento 36/380 kV Terna
	Punto di connessione alla RTN - Stazione esistente Terna 380 kV
	Ipotesi Stazione di ampliamento Terna



COMMITENTE			GRV WIND SARDEGNA 6 S.R.L. Via Durini, 9 20122 Milano Tel. +39.02.50043159 PEC: grvindsardegna6@legalmail.it		
	PROGETTISTI	INSE S.r.l. Viale Michelangelo, 71 80129 Napoli Tel. 081.579.7998 Mail: tecnico@inse.it		Collaboratori: Dott. S. Trillo Dott. F. Macis Dott. M. Madau Ing. V. Truffo Arch. C. Giordano Arch. C. Pisco Ing. F. Quatto	
REGIONE SARDEGNA		PROVINCIA SASSARI			
PROGETTO	PROGETTO DEFINITIVO PER LA REALIZZAZIONE DI UN PARCO EOLICO DENOMINATO "LUXI" COMPOSTO DA 5 AEROGENERATORI DA 7.2 MW, PER UNA POTENZA COMPLESSIVA DI 36 MW SITO NEL COMUNE DI ITTIRI (SS), CON OPERE DI CONNESSIONE NEL COMUNE DI ITTIRI (SS)				
ELABORATO	Titolo: INQUADRAMENTO TERRITORIALE SU ORTOFOTO - AEROGENERATORI E OPERE CONNESSE - 1 di 2		Tav. / Doc: OC 12		
Codice elaborato:	HS266-OC-12-D		Scala / Formato: 1:5.000/ A1		
01	APRILE 2023	PRIMA EMISSIONE	INSE S.r.l.	GRV WIND SARDEGNA 6 S.r.l.	
REV.	DATA	DESCRIZIONE	ELABORAZIONE	VERIFICA	APPROVAZIONE



Legenda

	Aerogeneratore di progetto
	Cavidotto AT 36kV
	Piazzola in fase di costruzione
	Piazzola in fase di esercizio
	SE Utenza 36 kV
	SE Ampliamento 36/380 kV Terna
	Punto di connessione alla RTN - Stazione esistente Terna 380 kV
	Ipotesi Stazione di ampliamento Terna



COMMITENTE		GRV WIND SARDEGNA 6 S.R.L. Via Durini, 9 20122 Milano Tel. +39.02.50043159 PEC: grvwindsardegna6@legalmil.it	
	PROGETTISTI		INSE S.r.l. Viale Michelangelo, 71 80129 Napoli Tel. 081.579.7998 Mail: tecnico@inse.it
		Collaboratori: Ingegn. F. Truffa Dott. F. Masca Dott. M. Masca Ing. V. Truffa Arch. C. Gaudenzi Arch. C. Pisco Ing. F. Quarto	
PROGETTO	PROGETTO DEFINITIVO PER LA REALIZZAZIONE DI UN PARCO EOLICO DENOMINATO "LUXI" COMPOSTO DA 5 AEROGENERATORI DA 7.2 MW, PER UNA POTENZA COMPLESSIVA DI 36 MW SITO NEL COMUNE DI ITTIRI (SS), CON OPERE DI CONNESSIONE NEL COMUNE DI ITTIRI (SS)		
ELABORATO	Titolo: INQUADRAMENTO TERRITORIALE SU ORTOFOTO - AEROGENERATORI E OPERE CONNESSE - 2 di 2	Tav. / Doc:	OC 12
Codice elaborato:	HS266-OC12-D	Scala / Formato:	1:5.000/ A1
01	APRILE 2023	PRIMA EMISSIONE	INSE S.r.l.
REV.	DATA	DESCRIZIONE	ELABORAZIONE VERIFICA APPROVAZIONE