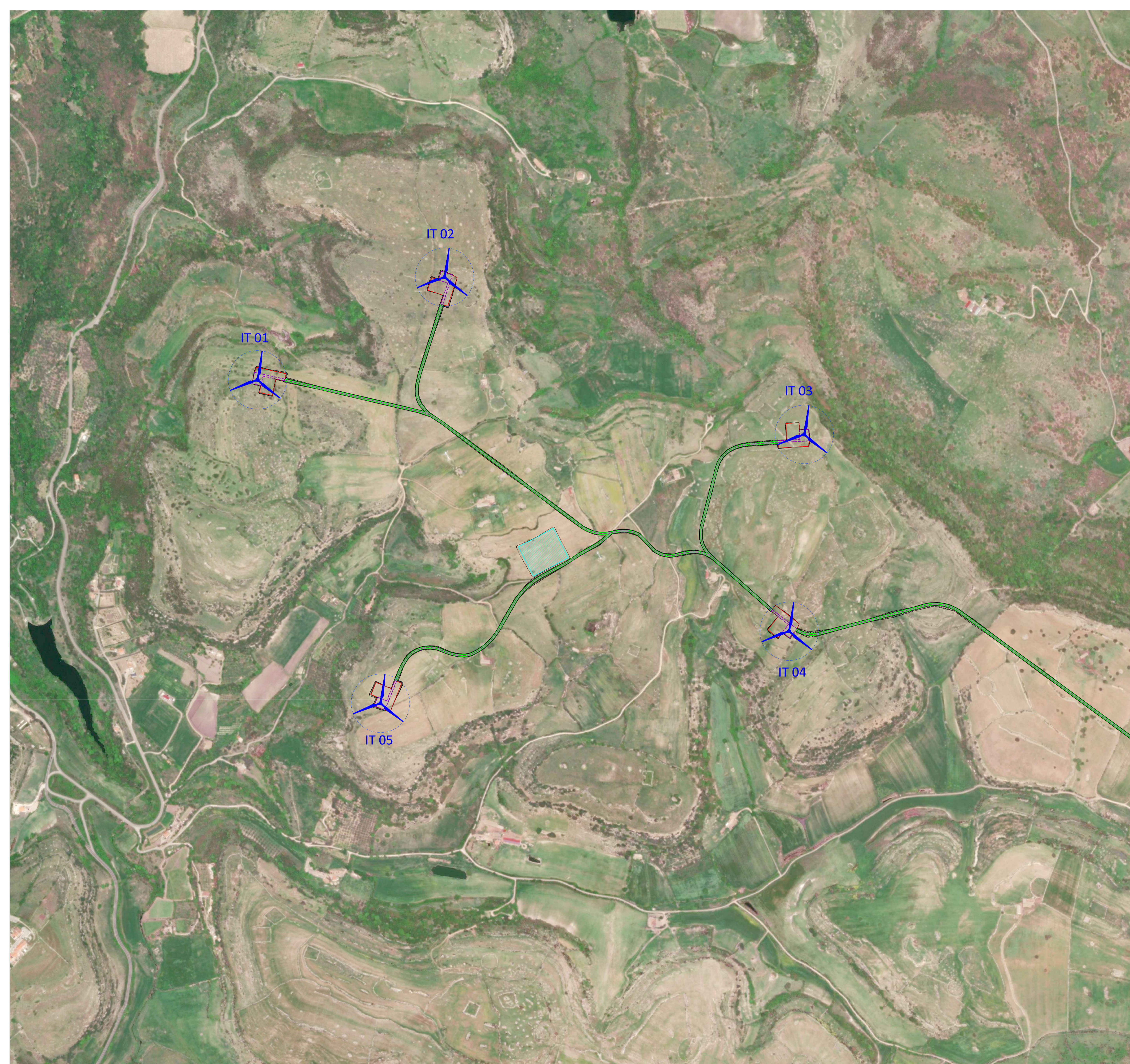
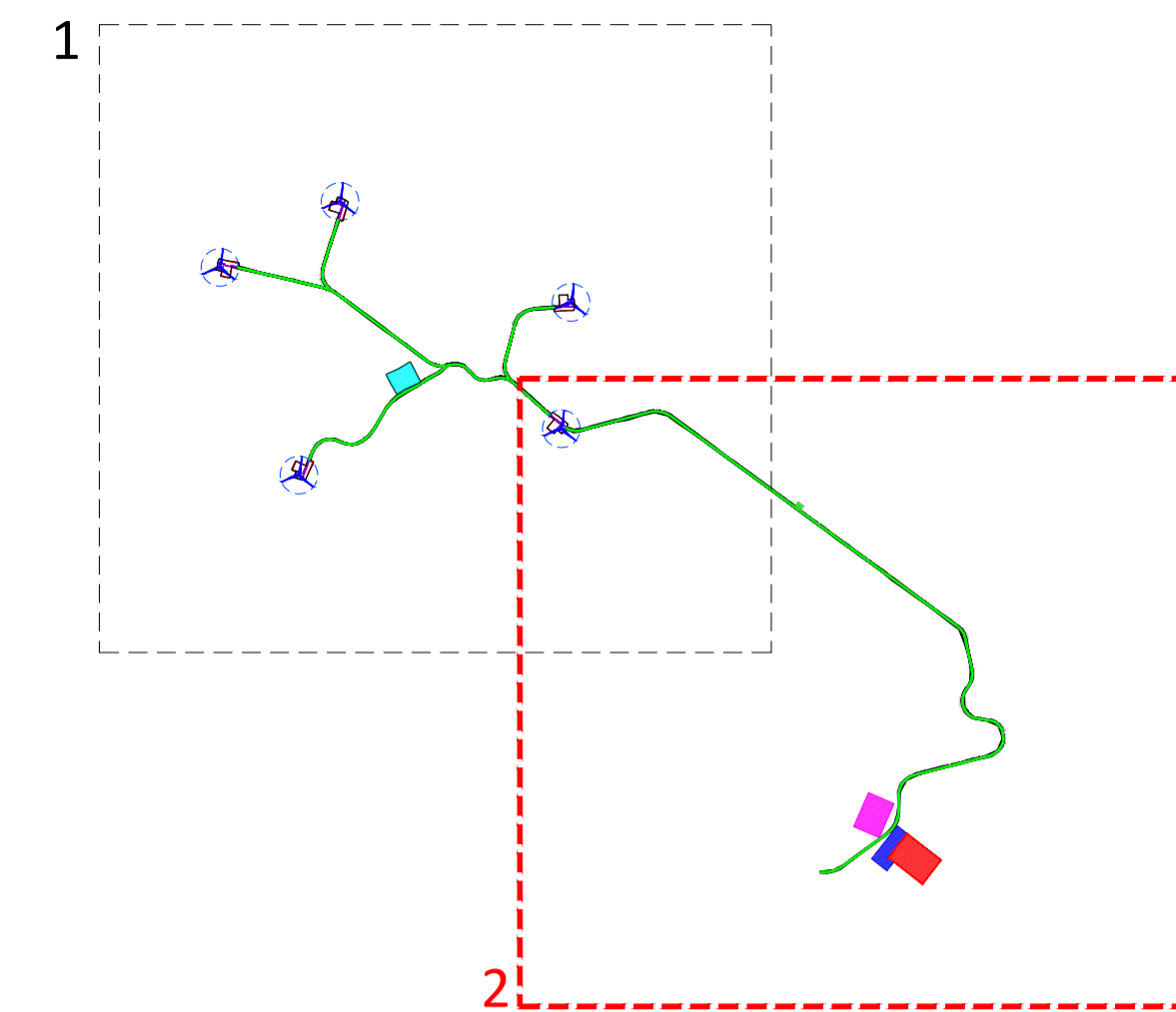


Legenda

	Aerogeneratore di progetto
	Viabilità di nuova costruzione
	Piazzola in fase di costruzione
	Piazzola in fase di esercizio
	SE Utenza 36 kV
	SE Ampliamento 36/380 kV Terna
	Punto di connessione alla RTN - Stazione esistente Terna 380 kV
	Ipotesi Stazione di ampliamento Terna
	Area di Cantiere



COMMITENTE		GRV Green Resources Value	GRV WIND SARDEGNA 6 S.R.L. Via Durini, 9 20122 Milano Tel. +39.02.50043159 PEC: grvwindsardegna6@legaimail.it	
	PROGETTISTI		INSE S.r.l. Viale Michelangelo, 71 80129 Napoli Tel. 081.579.7998 Mail: tecnico@inse.it	Amministratore: Francesco Di Maso Ingegnere: Nicola Galzeri Architetto: C. Pisco Ing. F. Quarto
PROGETTO	<p>PROGETTO DEFINITIVO PER LA REALIZZAZIONE DI UN PARCO EOLICO DENOMINATO "LUXI" COMPOSTO DA 5 AEROGENERATORI DA 7.2 MW, PER UNA POTENZA COMPLESSIVA DI 36 MW SITO NEL COMUNE DI ITTIRI (SS), CON OPERE DI CONNESSIONE NEL COMUNE DI ITTIRI (SS)</p>			
ELABORATO	Titolo: INQUADRAMENTO TERRITORIALE SU ORTOFOTO - VIABILITA' DI NUOVA COSTRUZIONE E ADEGUAMENTI STRADALI - 1 di 2		Tav. / Doc: OC 13	
Codice elaborato:		HS266-OC13-D	Scala / Formato: 1:5.000/ A1	
01	APRILE 2023			GRV WIND SARDEGNA 6 Srl
REV.	DATA	DESCRIZIONE	ELABORAZIONE	APPROVAZIONE



Legenda

	Aerogeneratore di progetto
	Viabilità di nuova costruzione
	Piazzola in fase di costruzione
	Piazzola in fase di esercizio
	SE Utenza 36 kV
	SE Ampliamento 36/380 kV Terna
	Punto di connessione alla RTN - Stazione esistente Terna 380 kV
	Ipotesi Stazione di ampliamento Terna
	Area di Cantiere



COMMITENTE			GRV WIND SARDEGNA 6 S.R.L. Via Durini, 9 20122 Milano Tel. +39.02.50043159 PEC: grvwind Sardegna6@legalmil.it	
	PROGETTISTI	INSE S.r.l. Viale Michelangelo, 71 80129 Napoli Tel. 081.579.7998 Mail: tecnico@inse.it		Amm. Francesco Di Maso Ing. Nicola Galiero Ing. Pasquale Esposito Arch. C. Pisano Ing. F. Quarto
PROGETTO		<p align="center"> REGIONE SARDEGNA PROVINCIA SASSARI ITTIRI </p> <p align="center"> PROGETTO DEFINITIVO PER LA REALIZZAZIONE DI UN PARCO EOLICO DENOMINATO "LUXI" COMPOSTO DA 5 AEROGENERATORI DA 7.2 MW, PER UNA POTENZA COMPLESSIVA DI 36 MW SITO NEL COMUNE DI ITTIRI (SS), CON OPERE DI CONNESSIONE NEL COMUNE DI ITTIRI (SS) </p>		
ELABORATO	Titolo: INQUADRAMENTO TERRITORIALE SU ORTOFOTO - VIABILITA' DI NUOVA COSTRUZIONE E ADEGUAMENTI STRADALI - 2 di 2		Tav. / Doc: OC 13	
Codice elaborato:	HS266-OC13-D		Scala / Formato: 1:5.000/ A1	
01	APRILE 2023			GRV WIND SARDEGNA 6 Srl
REV.	DATA	DESCRIZIONE	ELABORAZIONE	VERIFICA
				APPROVAZIONE