

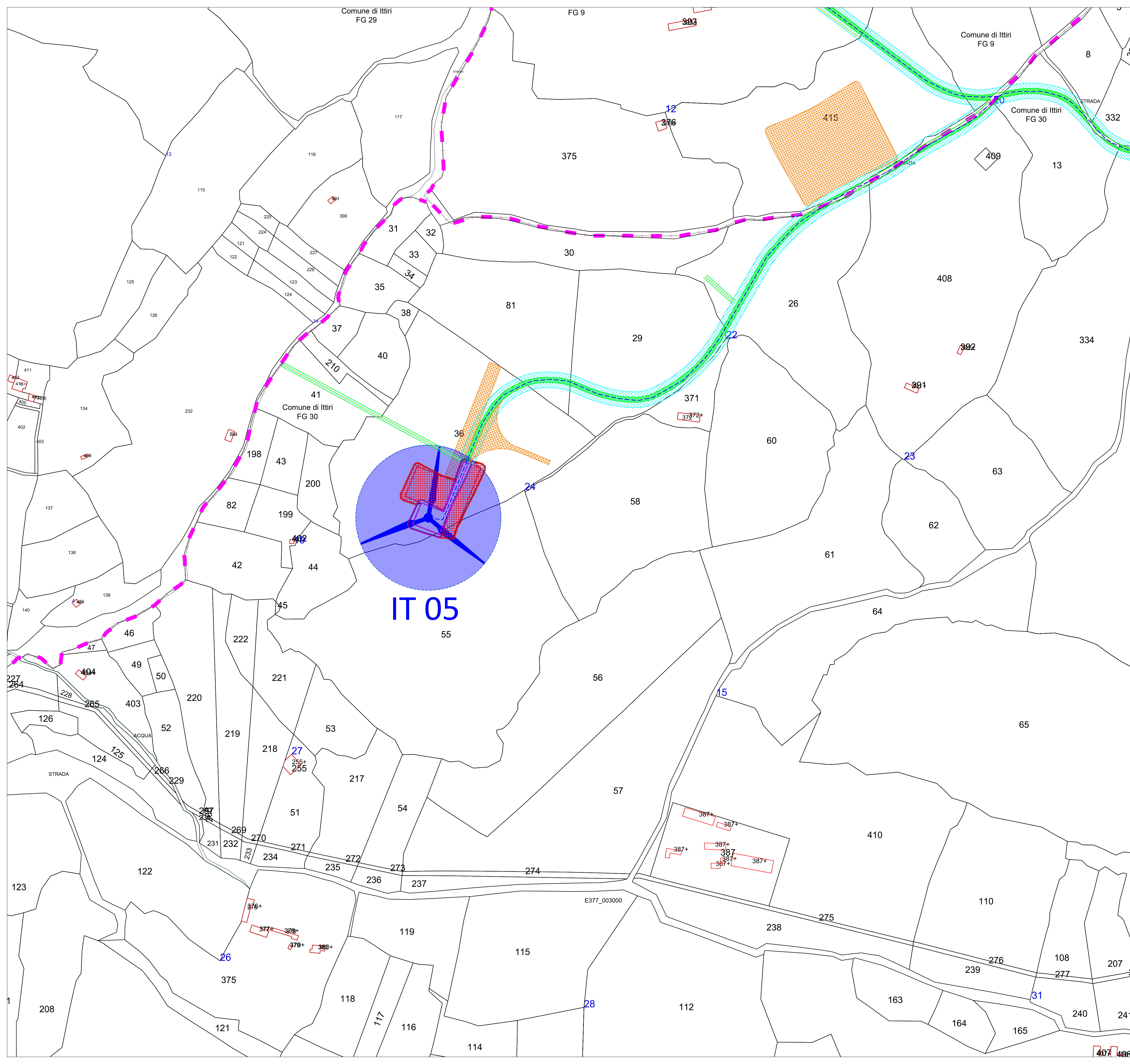
Quadro di unione

Legenda

Area potenzialmente impegnata dal vincolo preordinato all'esproprio (art. 52 del Testo unico in materia di espropriazione per pubblica utilità D.P.R. 327/2001).

- Servitù area di sorvolo
- Cavidotto AT 36 kV
- Piazzola in fase di esercizio - Esproprio o D.D.
- Area di servitù di cavidotto sotteso a servitù di passaggio (Strada)
- Area di servitù cavidotto - servitù di passaggio
- Area di servitù strada - servitù di passaggio
- Area occupazione temporanea - O.T.
- Area servitù piazzole in fase di costruzione - servitù di passaggio
- Trincea drenante - servitù di passaggio
- Perimetro piazzola in fase di costruzione
- Limite foglio Catastale
- SE Utenza 36 kV
- SE Ampliamento 36/380 kV Terna
- Punto di connessione alla RTN - Stazione esistente Terna 380 kV
- Ipotesi Stazione di ampliamento Terna

COMMITENTE	GRV Green RESOURCES Value GRV WIND SARDEGNA 6 S.R.L. Via Durini, 9 Tel. +39.02.50043159 20122 Milano PEC: grvwindsardegna6@legalmail.it		 Collaboratori: Geol. S. Trudu Dott. F. Macca Dott. M. Masala Ing. V. Truffo Arch. C. Casaleiro Arch. C. Pisco Ing. F. Quirio
	PROGETTISTI	INSE S.r.l. Viale Michelangelo, 71 Tel. 081.579.7998 80129 Napoli Mail: tecnico@inse.it	
PROGETTO			
ELABORATO	Titolo: PLANIMETRIA CATASTALE CON API - 1 di 6 Tav. / Doc: PPE 03 Codice elaborato: IS266-PPE03-D		
01	APRILE 2023	PRIMA EMISSIONE	INSE Srl
REV.	DATA	DESCRIZIONE	ELABORAZIONE VERIFICA APPROVAZIONE



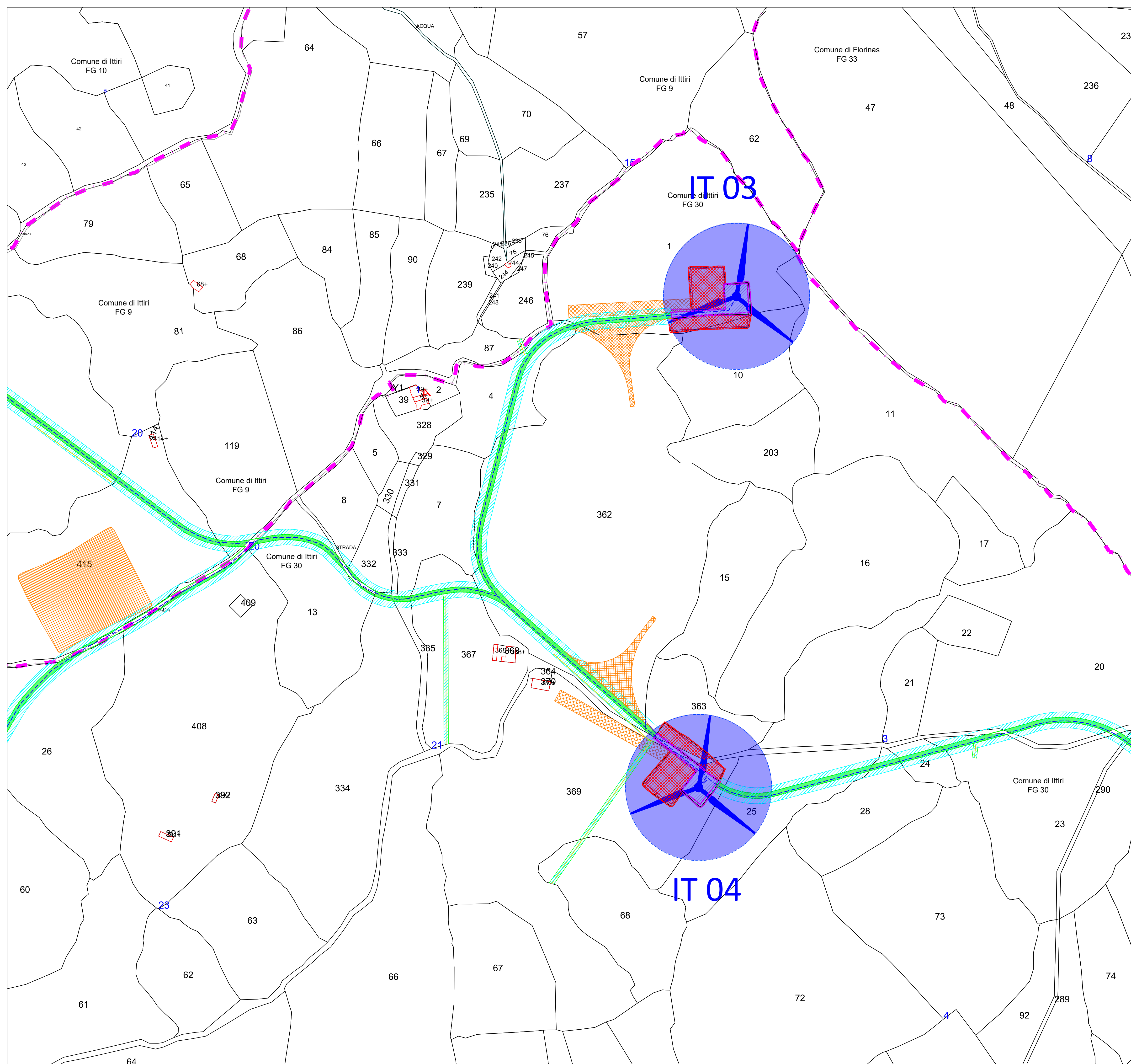
Quadro di unione

Legenda

Area potenzialmente impegnata dal vincolo preordinato all'esproprio (art. 52 del Testo unico in materia di espropriazione per pubblica utilità D.P.R. 327/2001).

- Servitù area di sorvolo
- Cavidotto AT 36 kV
- Piazzola in fase di esercizio - Esproprio o D.D.
- Area di servitù di cavidotto sottesa a servitù di passaggio (Strada)
- Area di servitù cavidotto - servitù di passaggio
- Area di servitù strada - servitù di passaggio
- Area occupazione temporanea - O.T.
- Area servitù piazzole in fase di costruzione - servitù di passaggio
- Trincea drenante - servitù di passaggio
- Perimetro piazzola in fase di costruzione
- Limite foglio Catastale
- SE Utenza 36 kV
- SE Ampliamento 36/380 kV Terna
- Punto di connessione alla RTN - Stazione esistente Terna 380 kV
- Ipotesi Stazione di ampliamento Terna

COMMITTENTE	GRV Green RESOURCES Value GRV WIND SARDEGNA 6 S.R.L. Via Durini, 9 Tel. +39.02.50043159 20122 Milano PEC: grwindsardegna6@legalmail.it		GRV WIND SARDEGNA 6 S.R.L.
	INSE S.r.l. Viale Michelangelo, 71 Tel. 081.579.7998 80129 Napoli Mail: tecnico@inse.it		
PROGETTISTI	Amm. Francesco Di Maso Ing. Nicola Galderisi Ing. Pasquale Esposito Ing. V. Truffo Arch. C. Casale Ing. F. Quarto		Collaboratori: Gianfranco Donatello Ing. V. Truffo Arch. C. Casale Ing. F. Quarto
<p align="center">PROGETTO DEFINITIVO PER LA REALIZZAZIONE DI UN PARCO EOLICO DENOMINATO "LUXI" COMPOSTO DA 5 AEROGENERATORI DA 7.2 MW, PER UNA POTENZA COMPLESSIVA DI 36 MW SITO NEL COMUNE DI ITTIRI (SS), CON OPERE DI CONNESSIONE NEL COMUNE DI ITTIRI (SS)</p>			
ELABORATO	Titolo: PLANIMETRIA CATASTALE CON API - 2 di 6		Tav. / Doc: PPE 03
Codice elaborato: IS266-PPE03-D			
01	APRILE 2023	PRIMA EMISSIONE	GRV WIND SARDEGNA 6 S.R.L.
REV.	DATA	DESCRIZIONE	ELABORAZIONE VERIFICA APPROVAZIONE



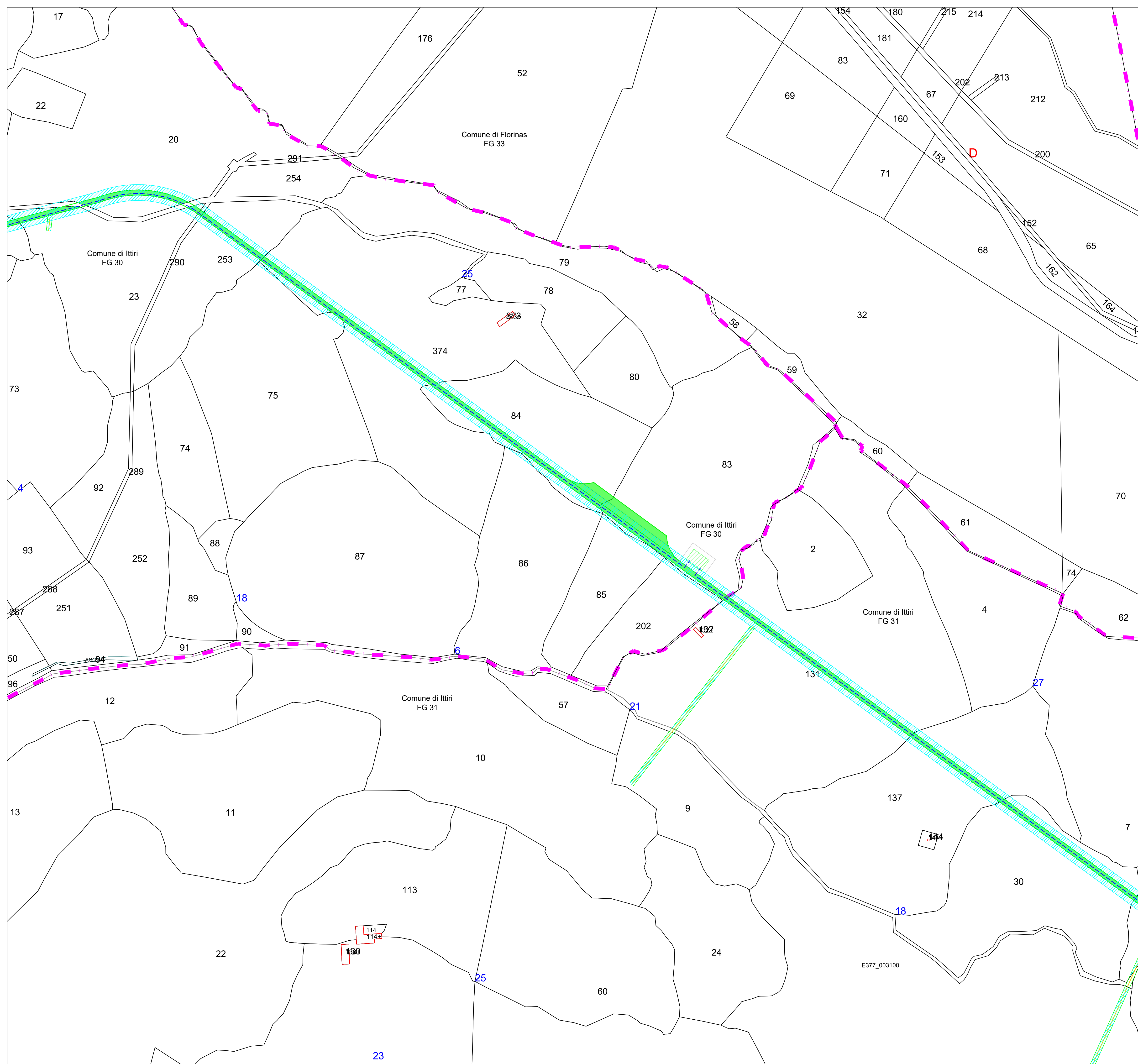
Quadro di unione

Legenda

Area potenzialmente impegnata dal vincolo preordinato all'esproprio (art. 52 del Testo unico in materia di espropriazione per pubblica utilità D.P.R. 327/2001).

- Servitù area di sorvolo
- Cavidotto AT 36 kV
- Piazzola in fase di esercizio - Esproprio o D.D.
- Area di servitù di cavidotto sottesa a servitù di passaggio (Strada)
- Area di servitù cavidotto - servitù di passaggio
- Area di servitù strada - servitù di passaggio
- Area occupazione temporanea - O.T.
- Area servitù piazzole in fase di costruzione - servitù di passaggio
- Trincea drenante - servitù di passaggio
- Perimetro piazzola in fase di costruzione
- Limite foglio Catastale
- SE Utenza 36 kV
- SE Ampliamento 36/380 kV Terna
- Punto di connessione alla RTN - Stazione esistente Terna 380 kV
- Ipotesi Stazione di ampliamento Terna

COMMITTENTE	GRV Green RESOURCES Value	GRV WIND SARDEGNA 6 S.R.L. Via Durini, 9 20122 Milano	Tel. +39.02.50043159 PEC: grvwindsardegna6@legalmail.it		
	PROGETTISTI	INSE S.r.l. Viale Michelangelo, 71 80129 Napoli	Tel. 081.579.7998 Mail: tecnico@inse.it	Amm. Francesco Di Maso Ing. Nicola Galbiere Ing. Pasquale Esposito Ing. T. Quarta	
PROGETTO	PROGETTO DEFINITIVO PER LA REALIZZAZIONE DI UN PARCO EOLICO DENOMINATO "LUXI" COMPOSTO DA 5 AEROGENERATORI DA 7.2 MW, PER UNA POTENZA COMPLESSIVA DI 36 MW SITO NEL COMUNE DI ITTIRI (SS), CON OPERE DI CONNESSIONE NEL COMUNE DI ITTIRI (SS)				
ELABORATO	Titolo: PLANIMETRIA CATASTALE CON API - 3 di 6		Tav. / Doc: PPE 03		
Codice elaborato: IS266-PPE03-D					
01	APRILE 2023	PRIMA EMISSIONE	INSE S.r.l.	GRV WIND SARDEGNA 6 S.r.l.	
REV.	DATA	DESCRIZIONE	ELABORAZIONE	VERIFICA	APPROVAZIONE



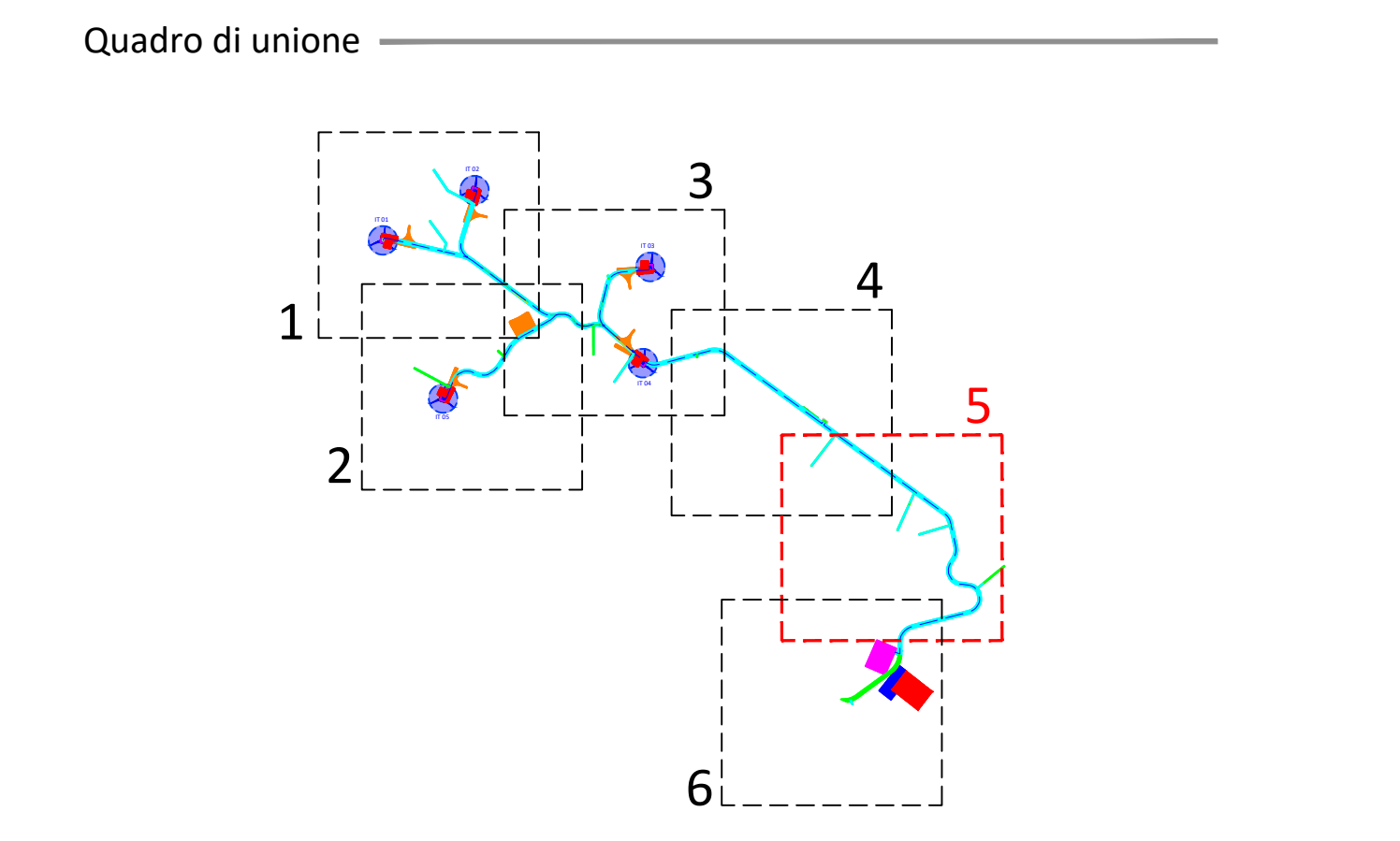
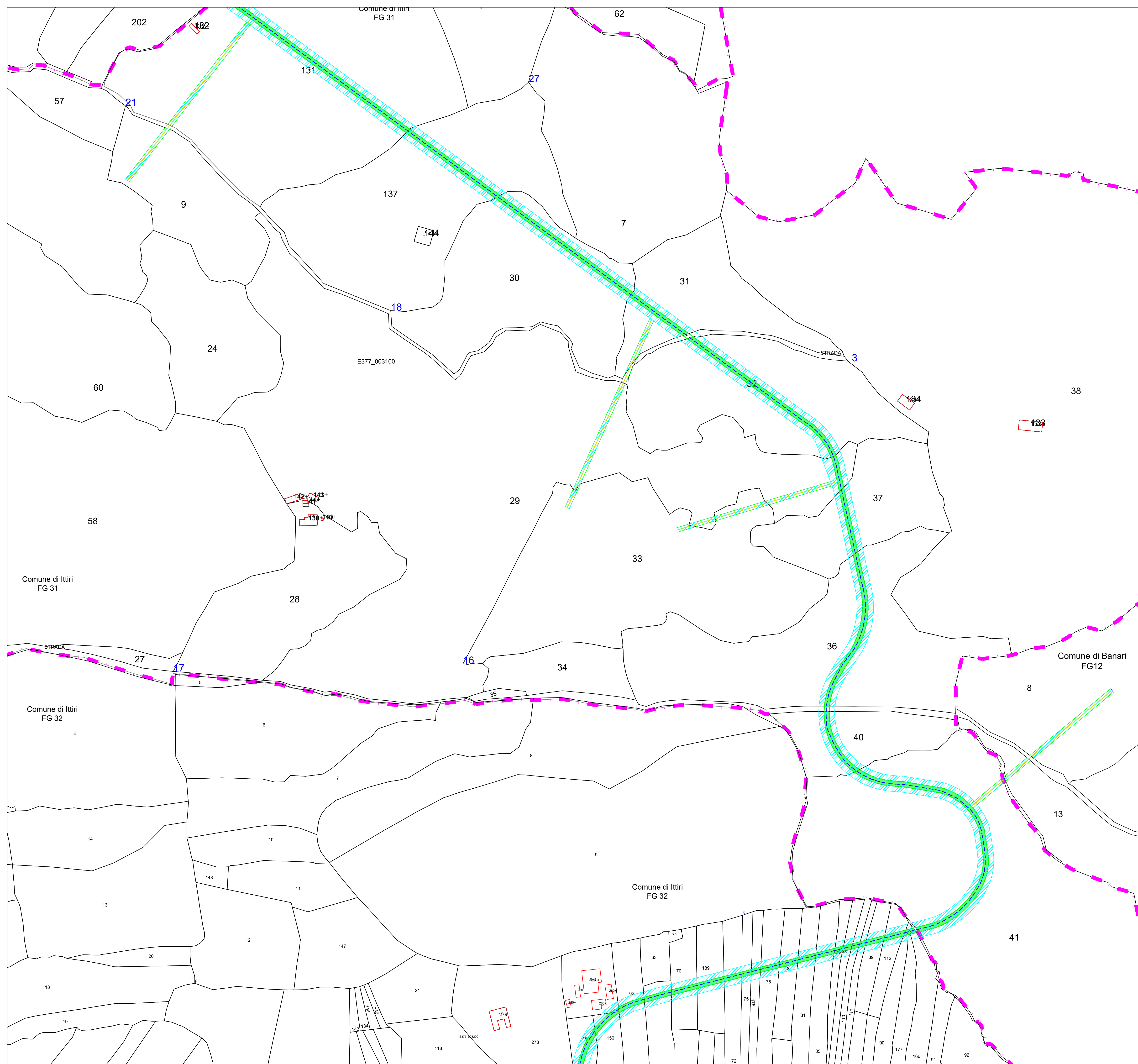
Quadro di unione

Legenda

Area potenzialmente impegnata dal vincolo preordinato all'esproprio (art. 52 del Testo unico in materia di espropriazione per pubblica utilità D.P.R. 327/2001).

- Servitù area di sorvolo
- Cavidotto AT 36 kV
- Piazzola in fase di esercizio - Esproprio o D.D.
- Area di servitù di cavidotto sottesa a servitù di passaggio (Strada)
- Area di servitù cavidotto - servitù di passaggio
- Area di servitù strada - servitù di passaggio
- Area occupazione temporanea - O.T.
- Area servitù piazzole in fase di costruzione - servitù di passaggio
- Trincea drenante - servitù di passaggio
- Perimetro piazzola in fase di costruzione
- Limite foglio Catastale
- SE Utenza 36 kV
- SE Ampliamento 36/380 kV Terna
- Punto di connessione alla RTN - Stazione esistente Terna 380 kV
- Ipotesi Stazione di ampliamento Terna

COMMITENTE		Green RESOURCES Value	GRV WIND SARDEGNA 6 S.R.L. Via Durini, 9 20122 Milano	Tel. +39.02.50043159 PEC: grvwindsardegna6@legalmail.it	
	PROGETTISTI		INSE S.r.l. Viale Michelangelo, 71 80129 Napoli	Tel. 081.579.7998 Mail: tecnico@inse.it	Amministratore: Francesco Di Maso DIRETTORE TECNICO: Nicola Galberio INGEGNERE RESPONSABILE: Ing. Pasquale Esposito INGEGNERE: Ing. F. Quirio
PROGETTO					
ELABORATO	<p>REGIONE SARDEGNA</p> <p>PROVINCIA SASSARI</p> <p>ITTIRI</p> <p>PROGETTO DEFINITIVO PER LA REALIZZAZIONE DI UN PARCO EOLICO DENOMINATO "LUXI" COMPOSTO DA 5 AEROGENERATORI DA 7.2 MW, PER UNA POTENZA COMPLESSIVA DI 36 MW SITO NEL COMUNE DI ITTIRI (SS), CON OPERE DI CONNESSIONE NEL COMUNE DI ITTIRI (SS)</p>				Tav. / Doc:
	<p>PLANIMETRIA CATASTALE CON API - 4 di 6</p>				PPE 03
Codice elaborato:	IS266-PPE03-D				Scala / Formato:
					1:2000/ A1
01	APRILE 2023	PRIMA EMISSIONE	INSE S.r.l.	GRV WIND SARDEGNA 6 S.r.l.	
REV.	DATA	DESCRIZIONE	ELABORAZIONE	VERIFICA	APPROVAZIONE

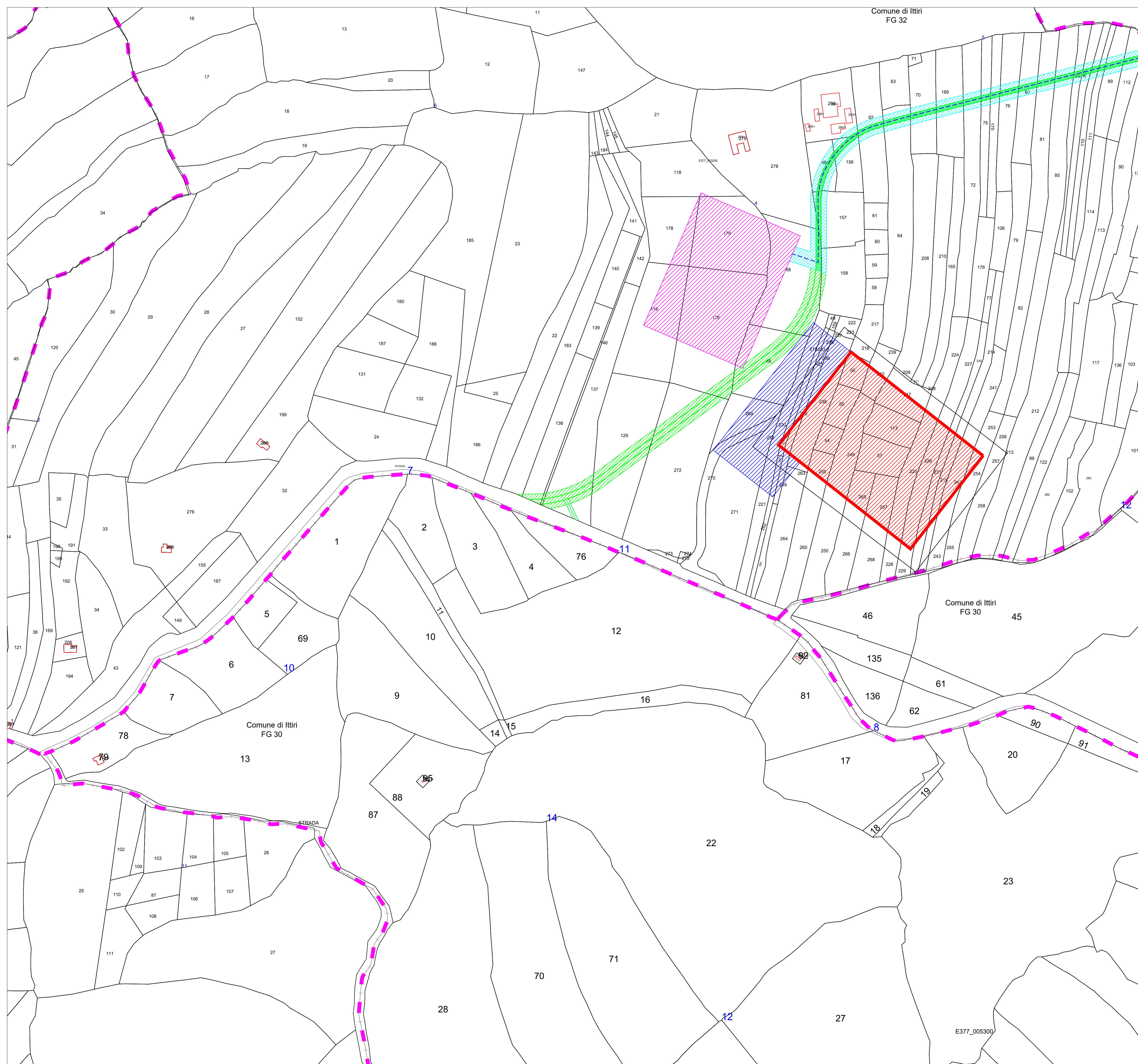


Legenda

Area potenzialmente impegnata dal vincolo preordinato all'esproprio (art. 52 del Testo unico in materia di espropriazione per pubblica utilità D.P.R. 327/2001).

	Servitù area di sorvolo
	Cavidotto AT 36 kV
	Piazzola in fase di esercizio - Esproprio o D.D.
	Area di servitù di cavidotto sotteso a servitù di passaggio (Strada)
	Area di servitù cavidotto - servitù di passaggio
	Area di servitù strada - servitù di passaggio
	Area occupazione temporanea - O.T.
	Area servitù piazzole in fase di costruzione - servitù di passaggio
	Trincea drenante - servitù di passaggio
	Perimetro piazzola in fase di costruzione
	Limite foglio Catastale
	SE Utenza 36 kV
	SE Ampliamento 36/380 kV Terna
	Punto di connessione alla RTN - Stazione esistente Terna 380 kV
	Ipotesi Stazione di ampliamento Terna

COMMITTENTE		Green RESOURCES Value	GRV WIND SARDEGNA 6 S.R.L. Via Durini, 9 20122 Milano	Tel. +39.02.50043159 PEC: grwindsardegna6@legalmail.it	
	PROGETTISTI		INSE S.r.l. Viale Michelangelo, 71 80129 Napoli	Tel. 081.579.7998 Mail: tecnico@inse.it	Amm. Francesco Di Maso Ing. Nicola Galderisi Ing. Pasquale Esposito Collaboratori: Geol. Stefano Dott. F. Macca Dott. M. Masella Ing. V. Truffolo Arch. C. Cavallero Arch. C. Pisco Ing. F. Quirio
<p>PROGETTO DEFINITIVO PER LA REALIZZAZIONE DI UN PARCO EOLICO DENOMINATO "LUXI" COMPOSTO DA 5 AEROGENERATORI DA 7.2 MW, PER UNA POTENZA COMPLESSIVA DI 36 MW SITO NEL COMUNE DI ITTIRI (SS), CON OPERE DI CONNESSIONE NEL COMUNE DI ITTIRI (SS)</p>					
ELABORATO	Titolo: PLANIMETRIA CATASTALE CON API - 5 di 6				Tav. / Doc: PPE 03
	Codice elaborato: IS266-PPE03-D				
01	APRILE 2023	PRIMA EMISSIONE	INSE S.r.l.	GRV WIND SARDEGNA 6 S.r.l.	Scala / Formato: 1:2000/ A1
REV.	DATA	DESCRIZIONE	ELABORAZIONE	VERIFICA	APPROVAZIONE



Quadro di unione

Legenda

Area potenzialmente impegnata dal vincolo preordinato all'esproprio (art. 52 del Testo unico in materia di espropriazione per pubblica utilità D.P.R. 327/2001).

- Servitù area di sorvolo
- Cavidotto AT 36 kV
- Piazzola in fase di esercizio - Esproprio o D.D.
- Area di servitù di cavidotto sottesa a servitù di passaggio (Strada)
- Area di servitù cavidotto - servitù di passaggio
- Area di servitù strada - servitù di passaggio
- Area occupazione temporanea - O.T.
- Area servitù piazzole in fase di costruzione - servitù di passaggio
- Trincea drenante - servitù di passaggio
- Perimetro piazzola in fase di costruzione
- Limite foglio Catastale
- SE Utenza 36 kV
- SE Ampliamento 36/380 kV Terna
- Punto di connessione alla RTN - Stazione esistente Terna 380 kV
- Ipotesi Stazione di ampliamento Terna

COMMITENTE	GRV Green RESOURCES Value	GRV WIND SARDEGNA 6 S.R.L. Via Durini, 9 20122 Milano Tel. +39.02.50043159 PEC: grvwindsardegna6@legalmail.it	
	PROGETTISTI	INSE S.r.l. Viale Michelangelo, 71 80129 Napoli Tel. 081.579.7998 Mail: tecnico@inse.it	Amm. Francesco Di Maso Ing. Nicola Galiero Ing. Pasquale Epposito Collaboratori: Geol. Stefano Dott. F. Macca Dott. M. Masolo Ing. V. Truffo Arch. C. Gualtero Arch. C. Pisco Ing. F. Quirio
<p>PROGETTO DEFINITIVO PER LA REALIZZAZIONE DI UN PARCO EOLICO DENOMINATO "LUXI" COMPOSTO DA 5 AEROGENERATORI DA 7.2 MW, PER UNA POTENZA COMPLESSIVA DI 36 MW SITO NEL COMUNE DI ITTIRI (SS), CON OPERE DI CONNESSIONE NEL COMUNE DI ITTIRI (SS)</p>			
ELABORATO	Titolo: PLANIMETRIA CATASTALE CON API - 6 di 6		Tav./ Doc: PPE 03
Codice elaborato: IS266-PPE03-D			
01	APRILE 2023	PRIMA EMISSIONE	INSE SH
REV.	DATA	DESCRIZIONE	ELABORAZIONE VERIFICA APPROVAZIONE