

Regione Friuli Venezia Giulia

Comune di Chions

Provincia di Pordenone

VALUTAZIONE DI IMPATTO AMBIENTALE

Titolo:

Lotto di impianti di produzione di energia elettrica da fonte fotovoltaica
"CHIONS 1" - "CHIONS 2" - "CHIONS 3"

Oggetto:

INQUADRAMENTO TERRITORIALE

Num. Rif. Lista:

-

Codifica Elaborato:

TAV.A01

Società di Ingegneria:



Solux s.r.l.

Via San Francesco n.71 bis, 60035 Jesi (AN)
Tel: 0731 20 50 54 - Email: info@soluxengineering.it
C.F. e P.IVA 02851330429 | Num. REA: AN - 263477
WWW.SOLUXENGINEERING.IT

Progettista:



Incarico professionale ricevuto dalla Chiron Energy Asset Management s.r.l., società facente parte del Gruppo Chiron Energy

Cod. File:

225S22_PD_TAV.A01_00.00

Scala:

-

Formato:

-

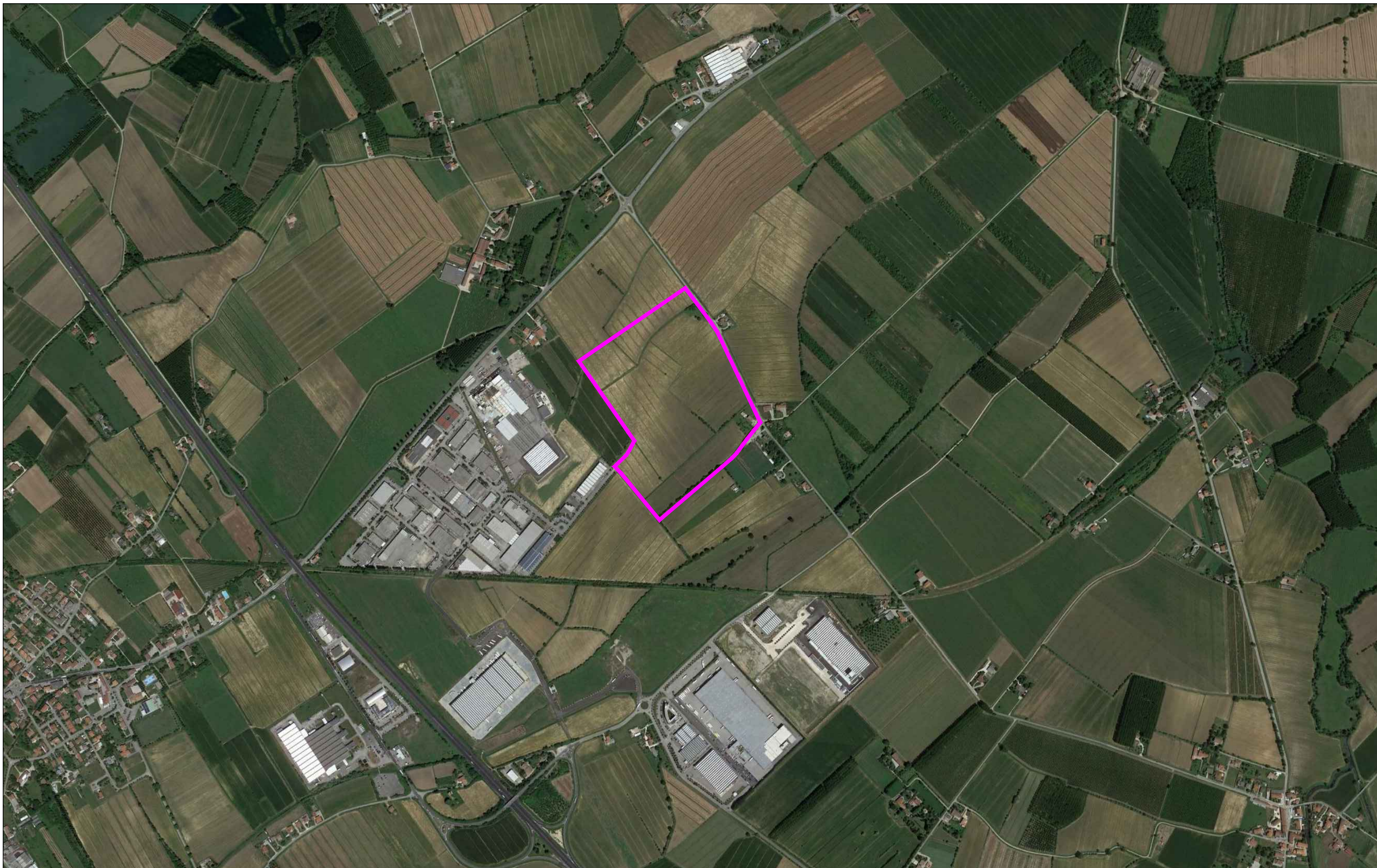
Codice:

PD

Rev.:

00

Rev.	Data	Descrizione revisione:	Redatto:	Controllato:	Approvato:
0	01/2023	Prima emissione	Filippo Mangiaterra	Ing. Loretta Maccari	Ing. Gabriele Nitrati
1	-				
2	-				



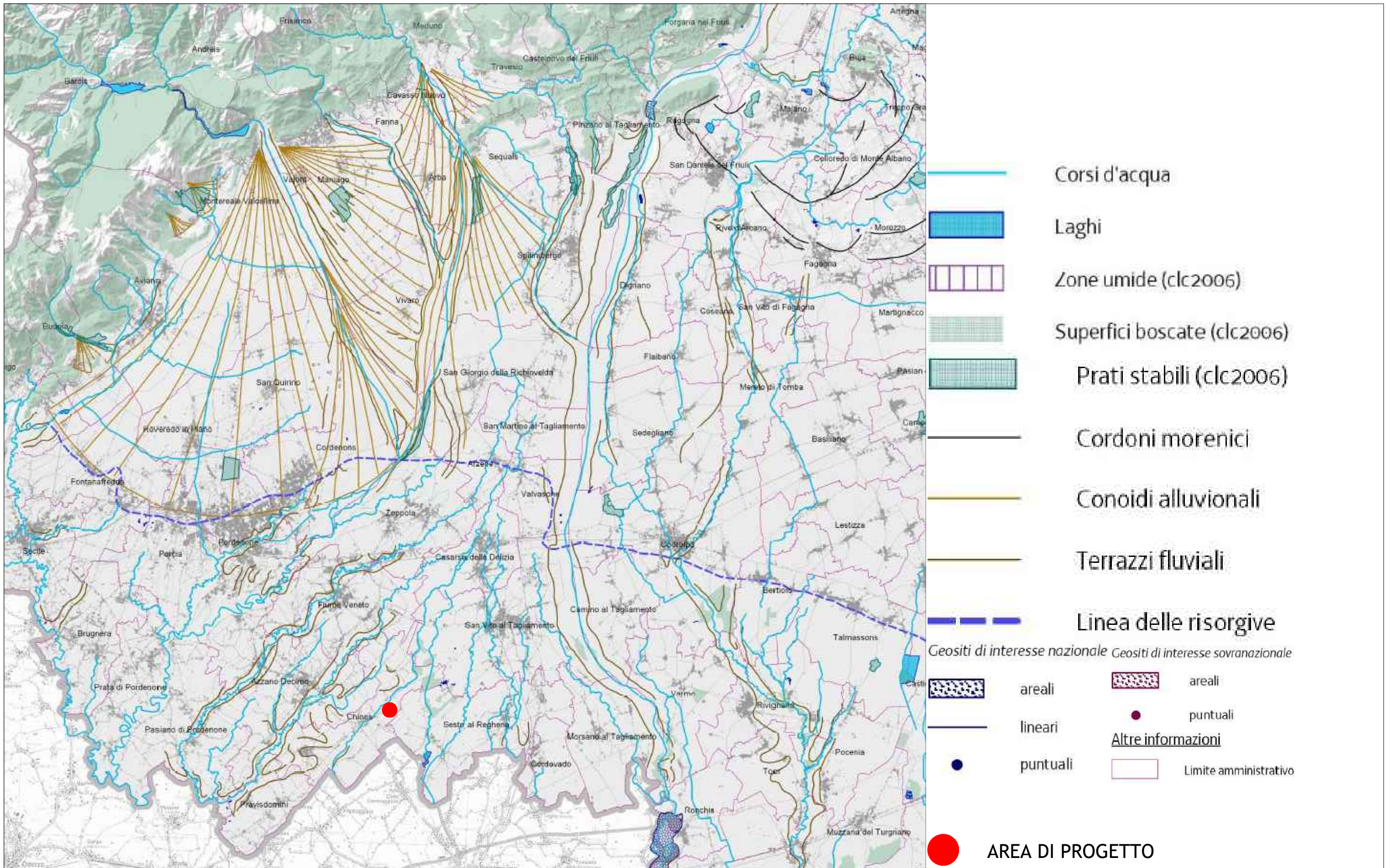
Via San Francesco n.71 bis -60035- Jesi (AN)
Tel/Fax: 0731 20 50 54
info@soluxengineering.it

Gennaio 2023

Oggetto: **INQUADRAMENTO TERRITORIALE**
ORTOFOTO - Scala 1:10.000
AREA IMPIANTO

TAV.A01

Foglio 01 di 18



Via San Francesco n.71 bis -60035- Jesi (AN)
 Tel/Fax: 0731 20 50 54
 info@soluxengineering.it

Gennaio 2023

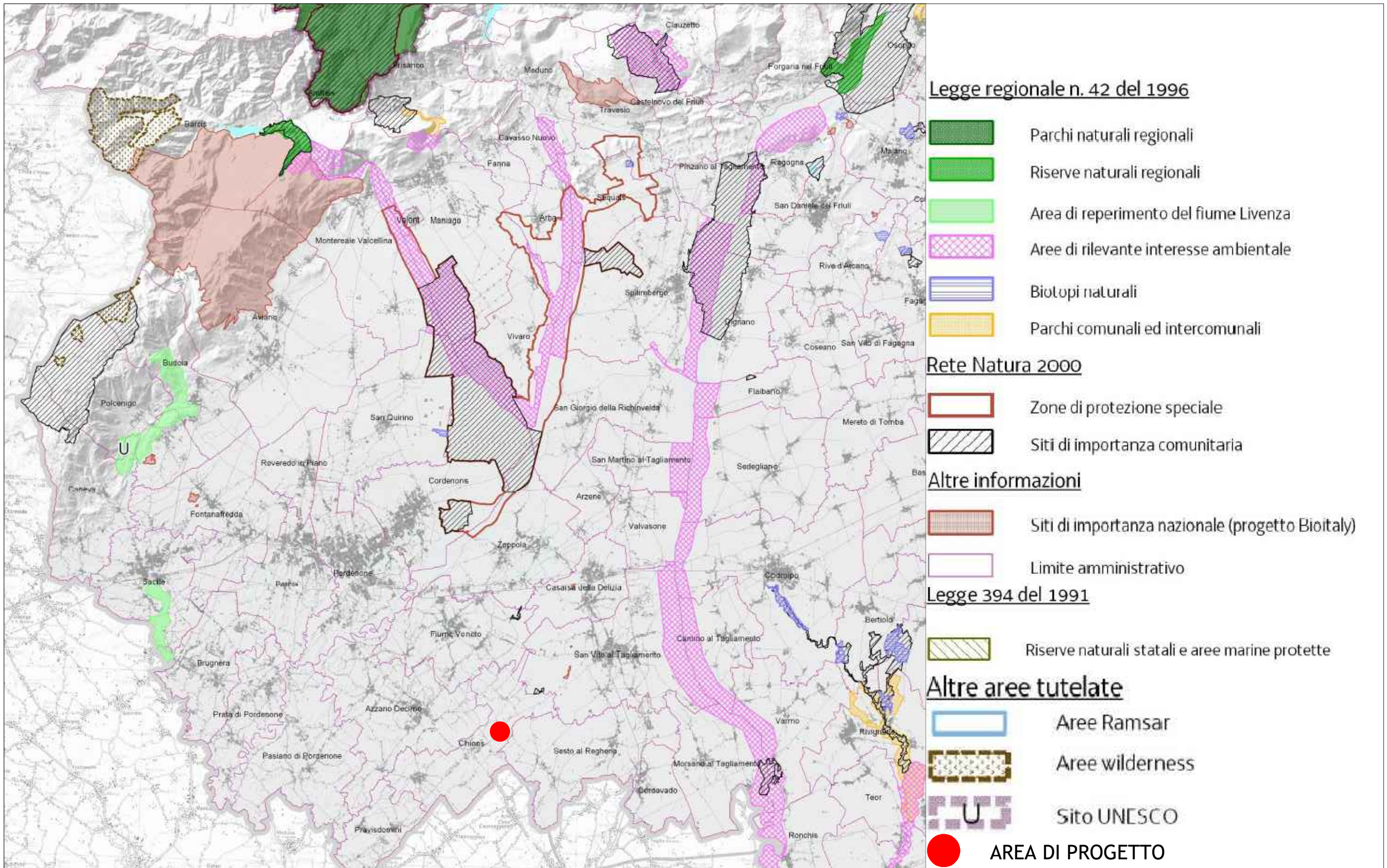
Oggetto:

INQUADRAMENTO TERRITORIALE
P.G.T. REGIONE FRIULI VENEZIA GIULIA

Tav. 1A - Quadro conoscitivo - Natura e morfologia - Aspetti fisici, morfologici e naturalistici

TAV.A01

Foglio 04 di 18



Via San Francesco n.71 bis -60035- Jesi (AN)
 Tel/Fax: 0731 20 50 54
 info@soluxengineering.it

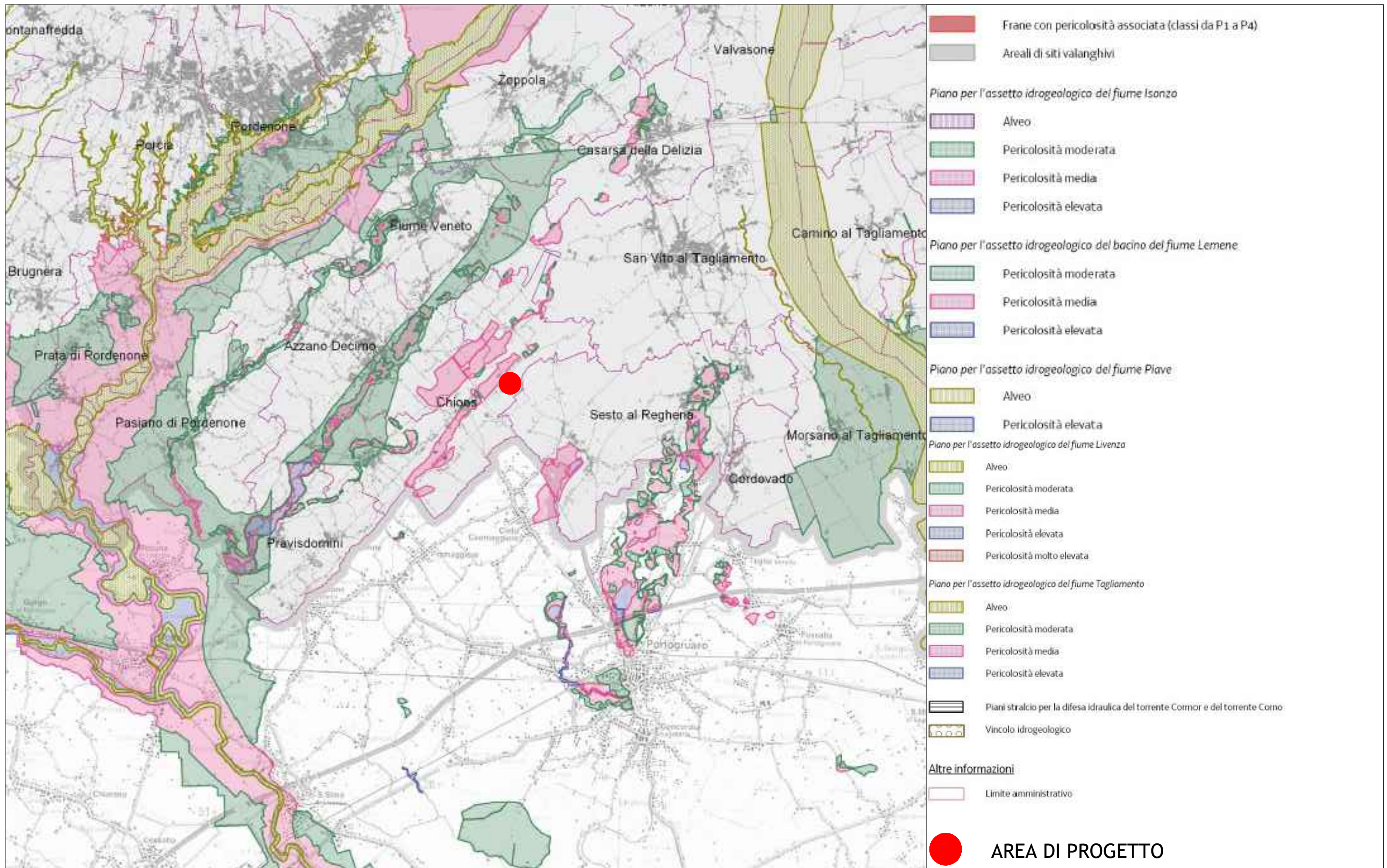
Gennaio 2023

Oggetto:

INQUADRAMENTO TERRITORIALE
P.G.T. REGIONE FRIULI VENEZIA GIULIA
 Tav. 1B - Quadro conoscitivo - Natura e morfologia - Biodiversità

TAV.A01

Foglio 05 di 18



Via San Francesco n.71 bis -60035- Jesi (AN)
 Tel/Fax: 0731 20 50 54
 info@soluxengineering.it

Gennaio 2023

Oggetto:

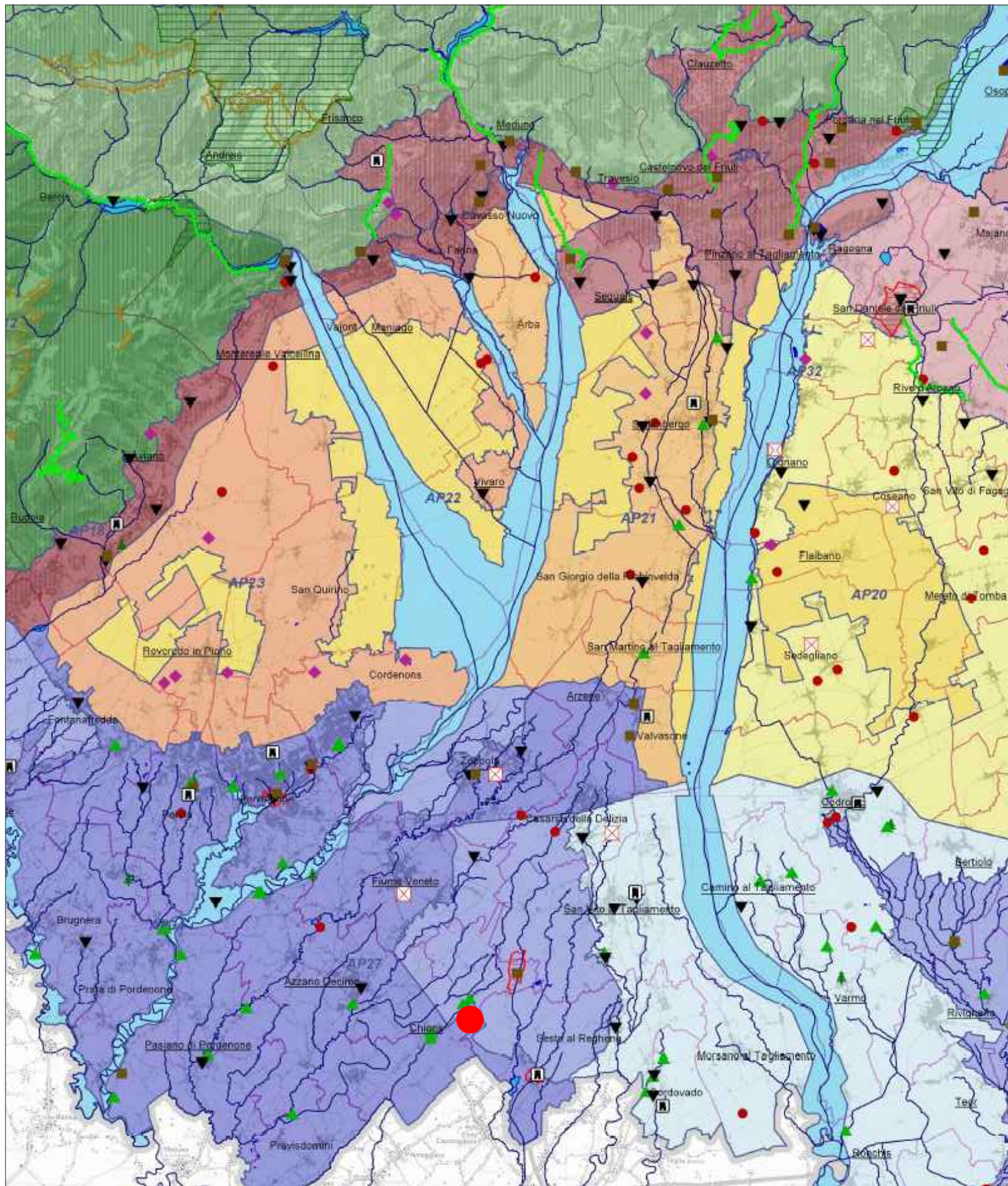
INQUADRAMENTO TERRITORIALE

P.G.T. REGIONE FRIULI VENEZIA GIULIA

Tav. 1C - Quadro conoscitivo - Natura e morfologia - Rischi naturali e vulnerabilità

TAV.A01

Foglio 06 di 18



Vincolo paesaggistico ex art. 142 del Dlgs 42/2004

- Corsi d'acqua
 - Laghi
 - Montagne per quote superiori a 1600 m.
 - Ghiacciai
 - Parchi e Riserve nazionali e regionali
 - Percorsi panoramici
 - Monumenti naturali
 - Foreste e boschi
 - Zone Ramsar
 - Altre informazioni
 - Limite amministrativo comunale
 - Limite territorio costiero
- AMBITI DI PAESAGGIO**
- COLLINARE**
- AP13 COLLIO GORIZIANO E COLLINE DI BUTTRIO E ROSAZZO
 - AP14 COLLINE DI TARENTO E FAEDIS
 - AP15 COLLINE MORENICHE DEL TAGLIAMENTO
 - AP16 CAMPO DI OSOPPO E PALUDI DI ARTEGNA
 - AP17 RILIEVI COLLINARI SOVRALLUVIONATI CONGLOMERATICI E ARGILLOSI
 - AP18 INSEDIAMENTI PEDEMONTANI E COLLINARI DEL PORDENONESE
- AMBITI FLUVIALI DI INTERCONNESSIONE PAESAGGISTICA**
- AP22 MAGREDI E GHIAIE DEL MEDUNA, CELLINA E COLVERA
 - AP32 CORRIDOIO FLUVIALE DEL TAGLIAMENTO
 - AP33 CORRIDOI FLUVIALI DEL TORRE, ISONZO E NATISONE
 - AP34 CORRIDOI FLUVIALI DEL MEDUNA, NONCELLO E LIVENZA
- Aree urbane ed elementi diffusi di interesse storico e archeologico**
- Principali aree urbane di interesse storico artistico
 - Siti UNESCO
 - Castelli, torri, edifici fortificati
 - Ville, giardini, parchi
 - Aree archeologiche
 - Pievi e abbazie
 - Centuriazioni romane
 - Miniere dismesse
- AREA DI PROGETTO**

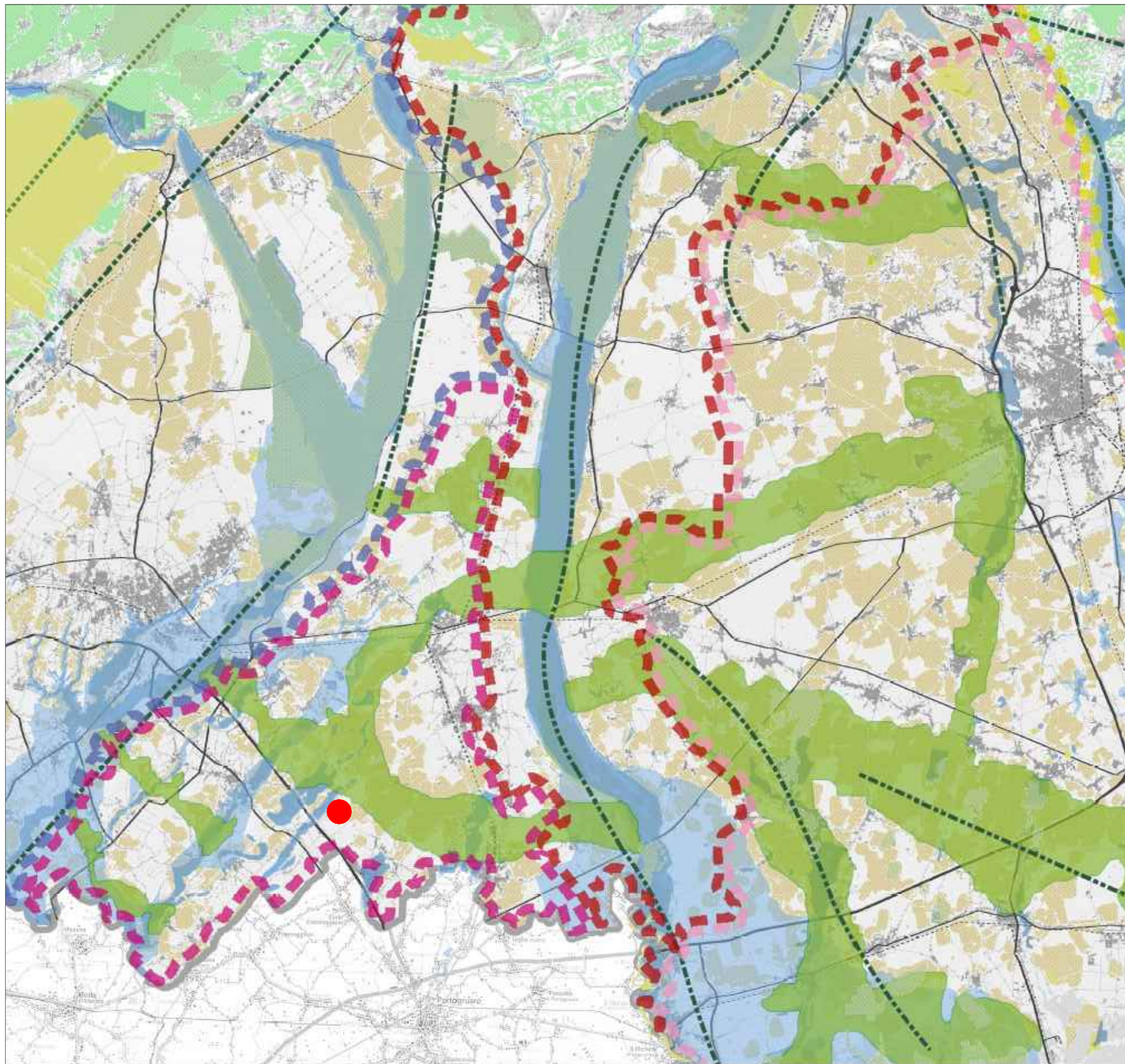
Via San Francesco n.71 bis -60035- Jesi (AN)
Tel/Fax: 0731 20 50 54
info@soluxengineering.it

Gennaio 2023

Oggetto: **INQUADRAMENTO TERRITORIALE**
P.G.T. REGIONE FRIULI VENEZIA GIULIA
Tav. 2 - Quadro conoscitivo - Paesaggio e cultura

TAV.A01

Foglio 07 di 18



- Rete autostradale
- Rete ferroviaria
- Rete viaria

Elementi della Rete ecologica e connettività ambientali

Corridoi faunistici

- Corridoio faunistico del capriolo
- Corridoio faunistico dell'orso

Componente di primo livello

- Rete ecologica delle acque
- Ambiti naturalistici prioritari
- Tessuto connettivo prioritario

Componente di secondo livello

- Connettivo ecologico montano
- Connettivo ecologico agricolo
- Connettività di progetto

Bacini Idrografici

- Lemene
- Isonzo
- Bacini minori ad Est dell'Isonzo
- Slizza
- Tagliamento
- Laguna di Grado e Marano
- Piave
- Livenza
- Superficie del PAI

● AREA DI PROGETTO

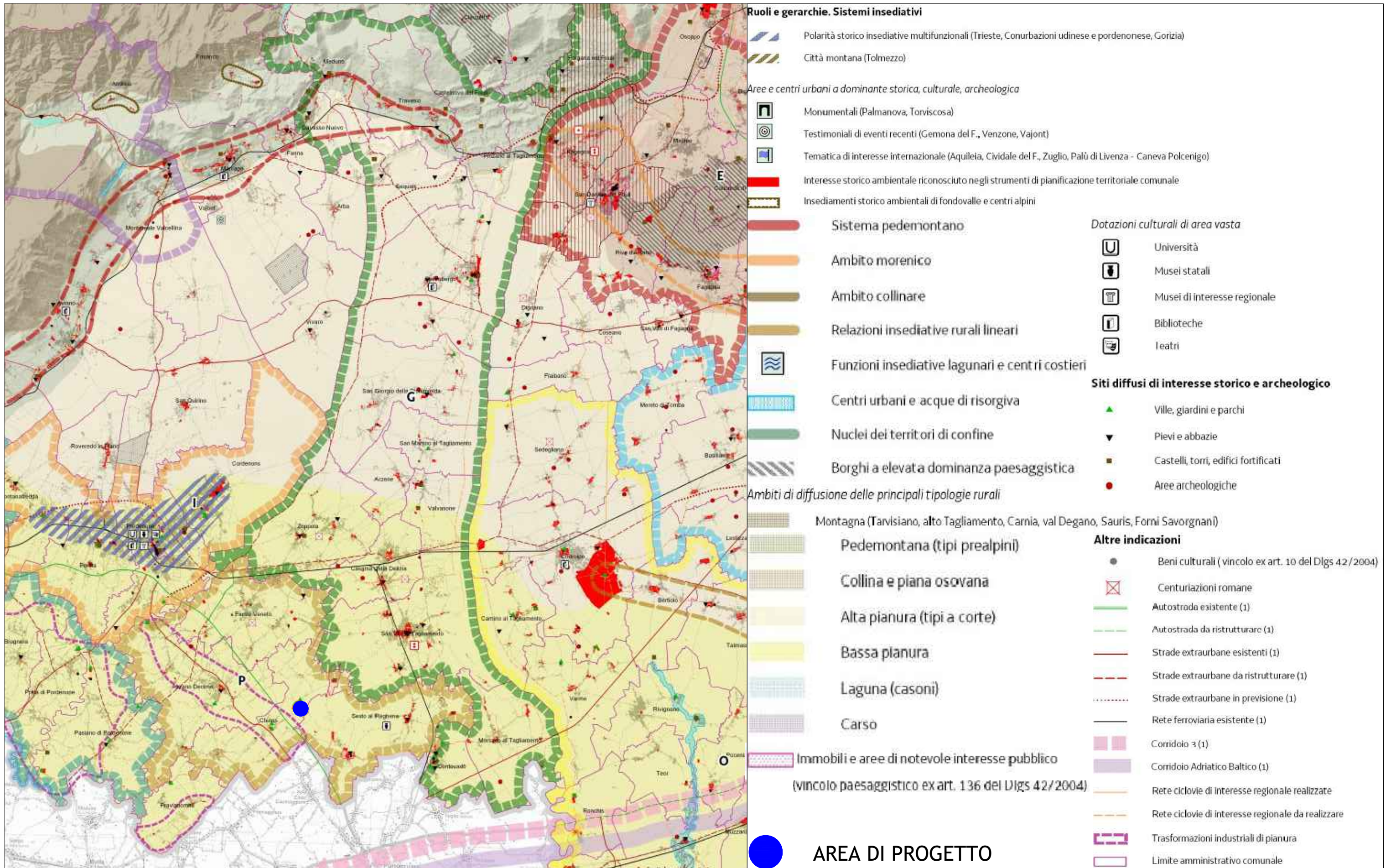
Via San Francesco n.71 bis -60035- Jesi (AN)
 Tel/Fax: 0731 20 50 54
 info@soluxengineering.it

Gennaio 2023

Oggetto: **INQUADRAMENTO TERRITORIALE**
 P.G.T. REGIONE FRIULI VENEZIA GIULIA
 Tav. 7b - Progetto Rete Ecologica Ambientale

TAV.A01

Foglio 08 di 18



Via San Francesco n.71 bis -60035- Jesi (AN)
Tel/Fax: 0731 20 50 54
info@soluxengineering.it

Gennaio 2023

Oggetto:

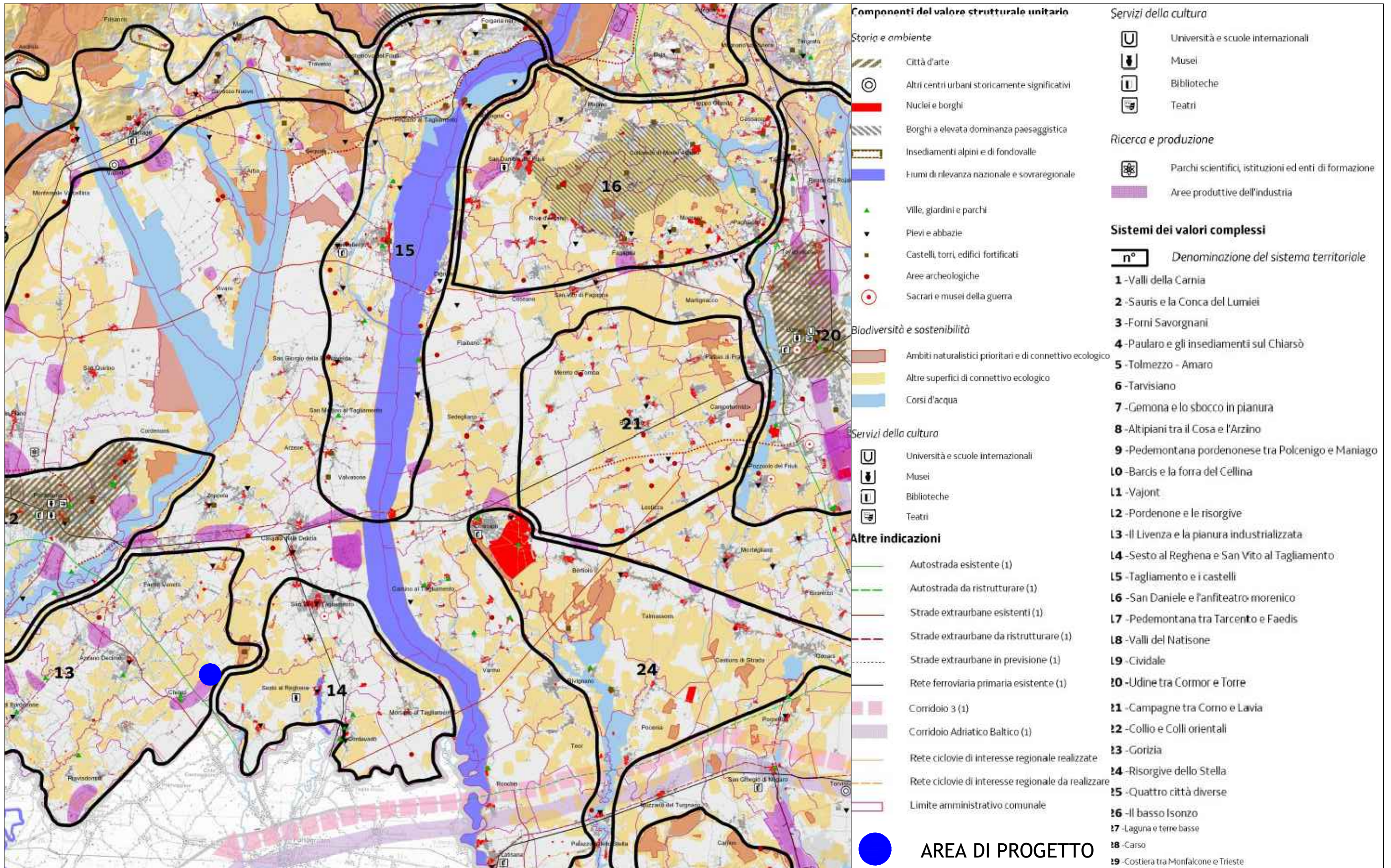
INQUADRAMENTO TERRITORIALE

P.G.T. REGIONE FRIULI VENEZIA GIULIA

Tav. 8A - Carta dei valori - Componenti territoriali - storico-culturali e paesaggistiche

TAV.A01

Foglio 09 di 18



Via San Francesco n.71 bis -60035- Jesi (AN)
 Tel/Fax: 0731 20 50 54
 info@soluxengineering.it

Gennaio 2023

Oggetto:

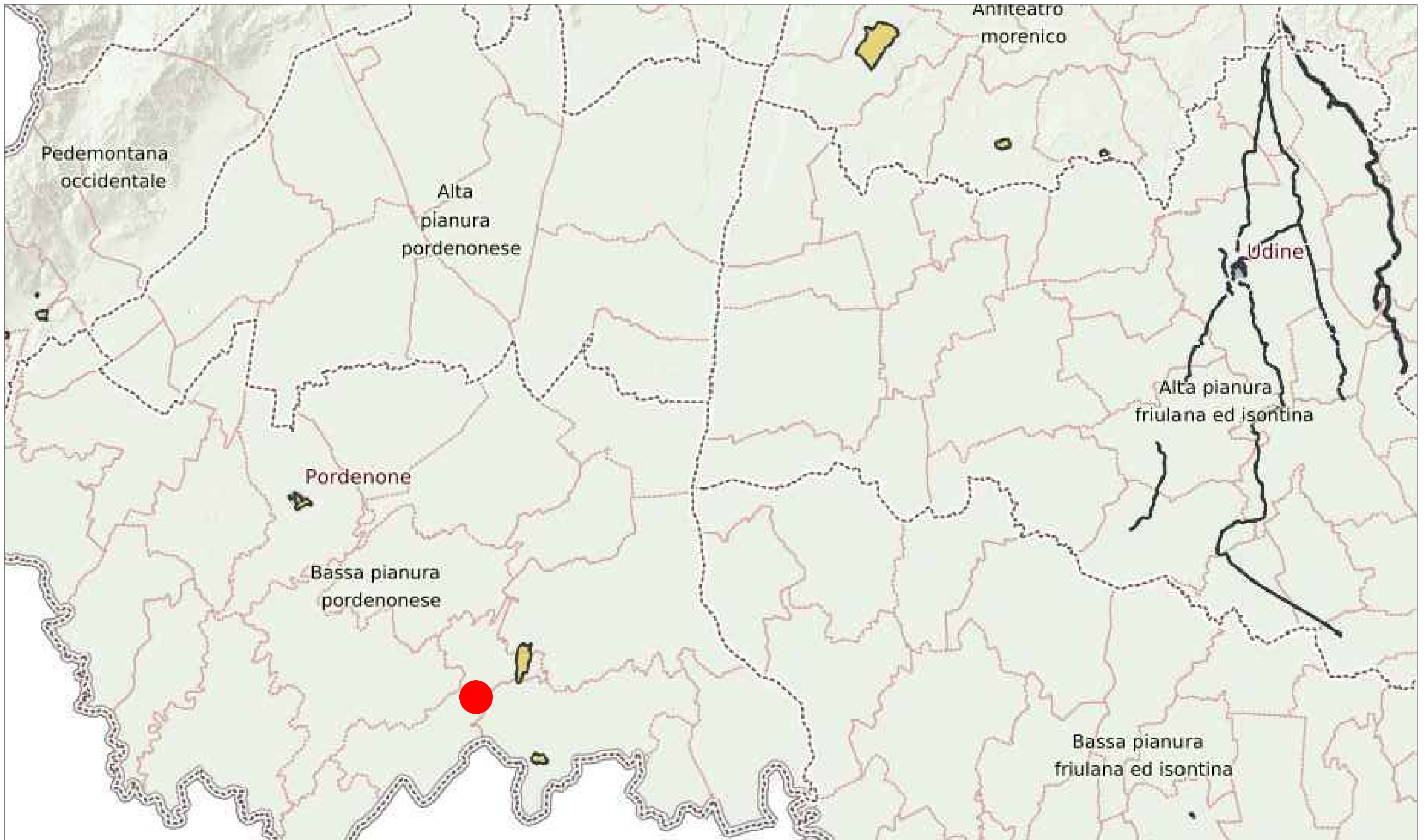
INQUADRAMENTO TERRITORIALE

P.G.T. REGIONE FRIULI VENEZIA GIULIA

Tav. 9 - Carta dei valori - Sintesi delle componenti territoriali - Valore strutturale unitario - Valori complessi - Ambiente, storia ed economia

TAV.A01

Foglio 10 di 18



 AREA DI PROGETTO

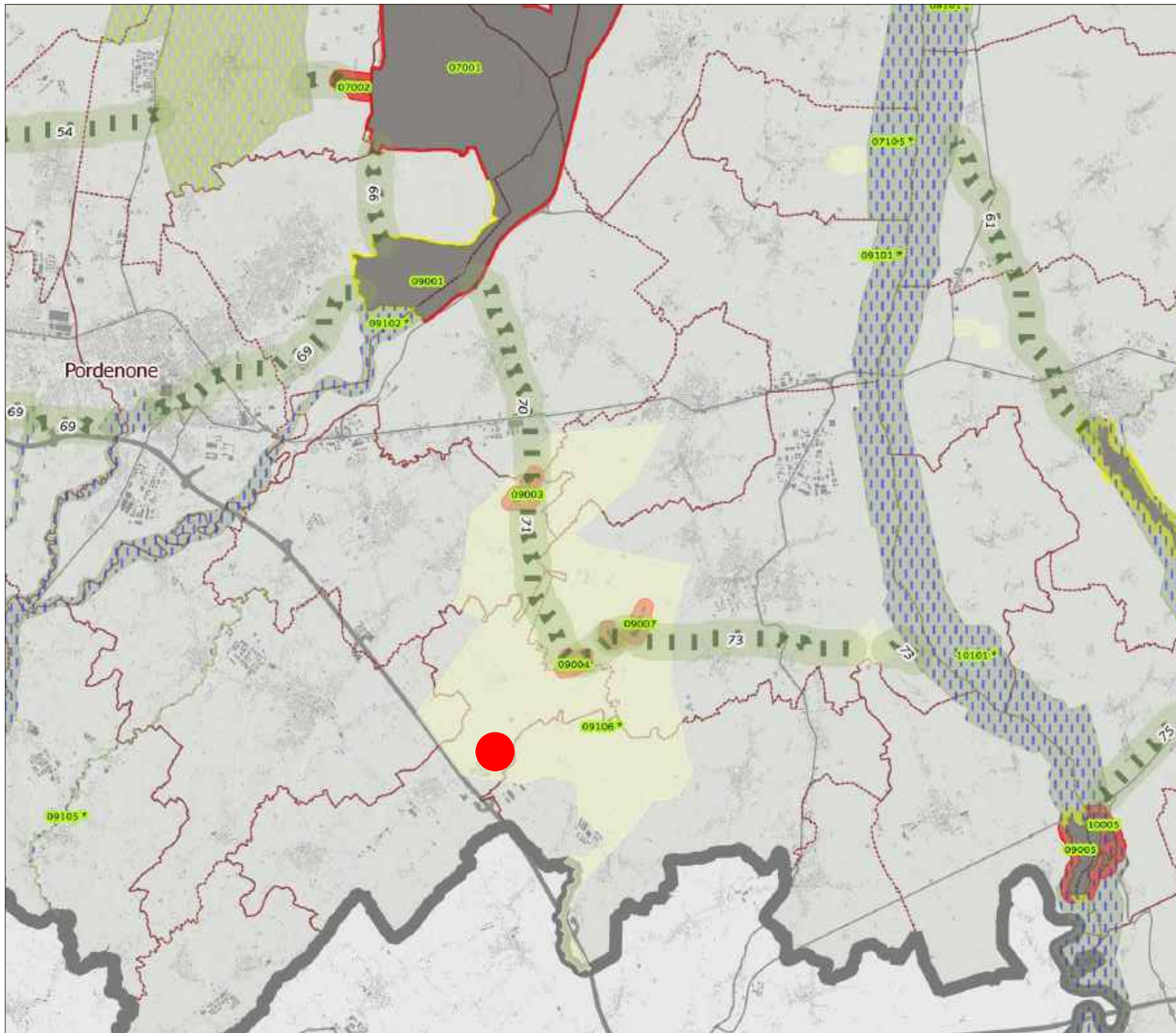
Via San Francesco n.71 bis -60035- Jesi (AN)
Tel/Fax: 0731 20 50 54
info@soluxengineering.it

Gennaio 2023

Oggetto: **INQUADRAMENTO TERRITORIALE**
P.P.R. REGIONE FRIULI VENEZIA GIULIA
RICOGNIZIONE - Ambiti di paesaggio (www.webgis.simfvg.it)

TAV.A01

Foglio 11 di 18






Rete Ecologica di progetto

----- Direttrici connettività

Ecotopi - Tipo funzione

-  Core
-  Connettivo lineare su rete idrografica
-  Tessuto connettivo forestale
-  Tessuto connettivo rurale
-  Connettivo discontinuo

Fasce tampone delle aree Core

-  Confermare
-  Rafforzare
-  Realizzare

 AREA DI PROGETTO

Via San Francesco n.71 bis -60035- Jesi (AN)
Tel/Fax: 0731 20 50 54
info@soluxengineering.it

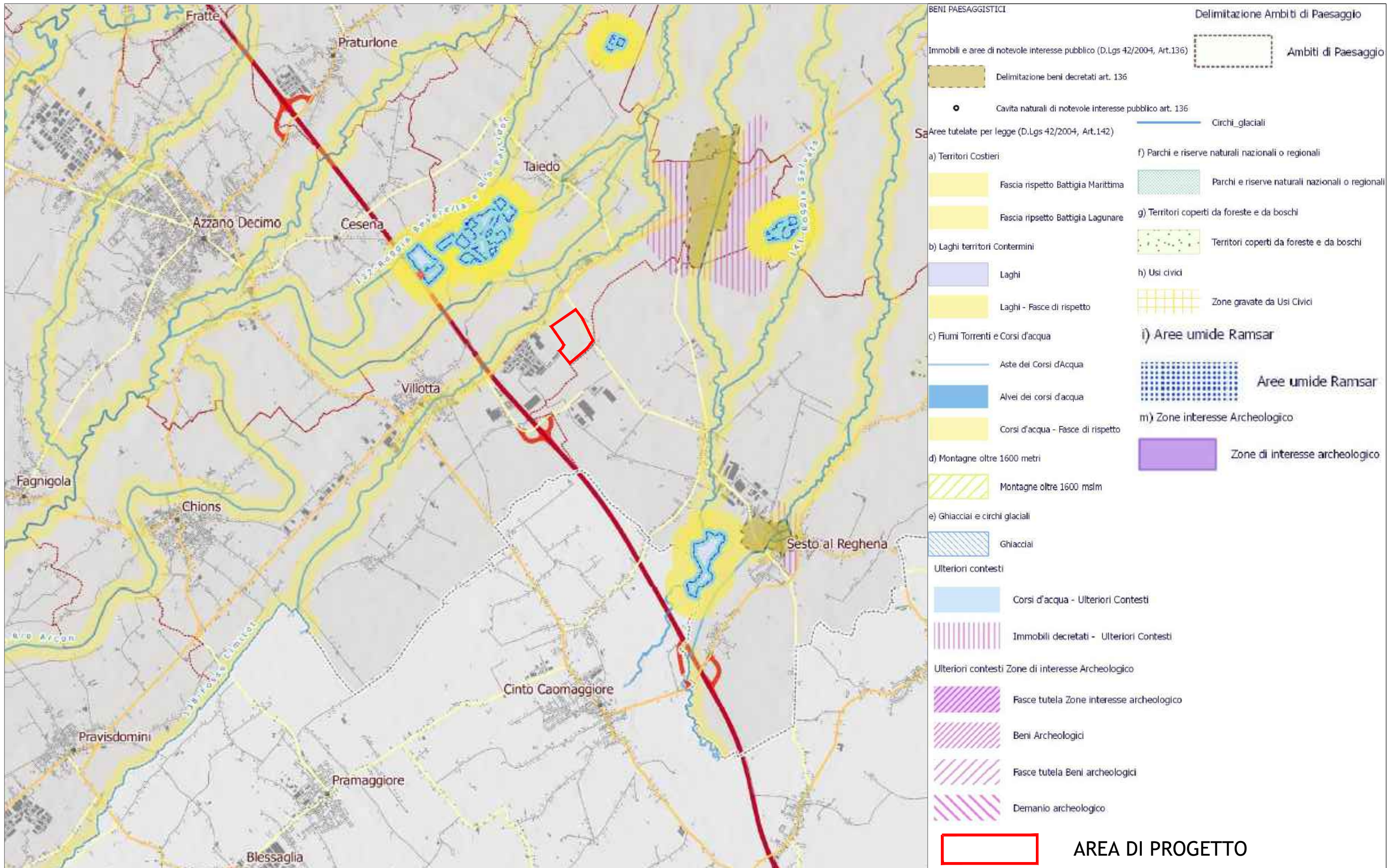
Gennaio 2023

Oggetto:

INQUADRAMENTO TERRITORIALE
P.P.R. REGIONE FRIULI VENEZIA GIULIA
TAVOLA RE4 - Progetto di Rete Ecologica Regionale

TAV.A01

Foglio 12 di 18



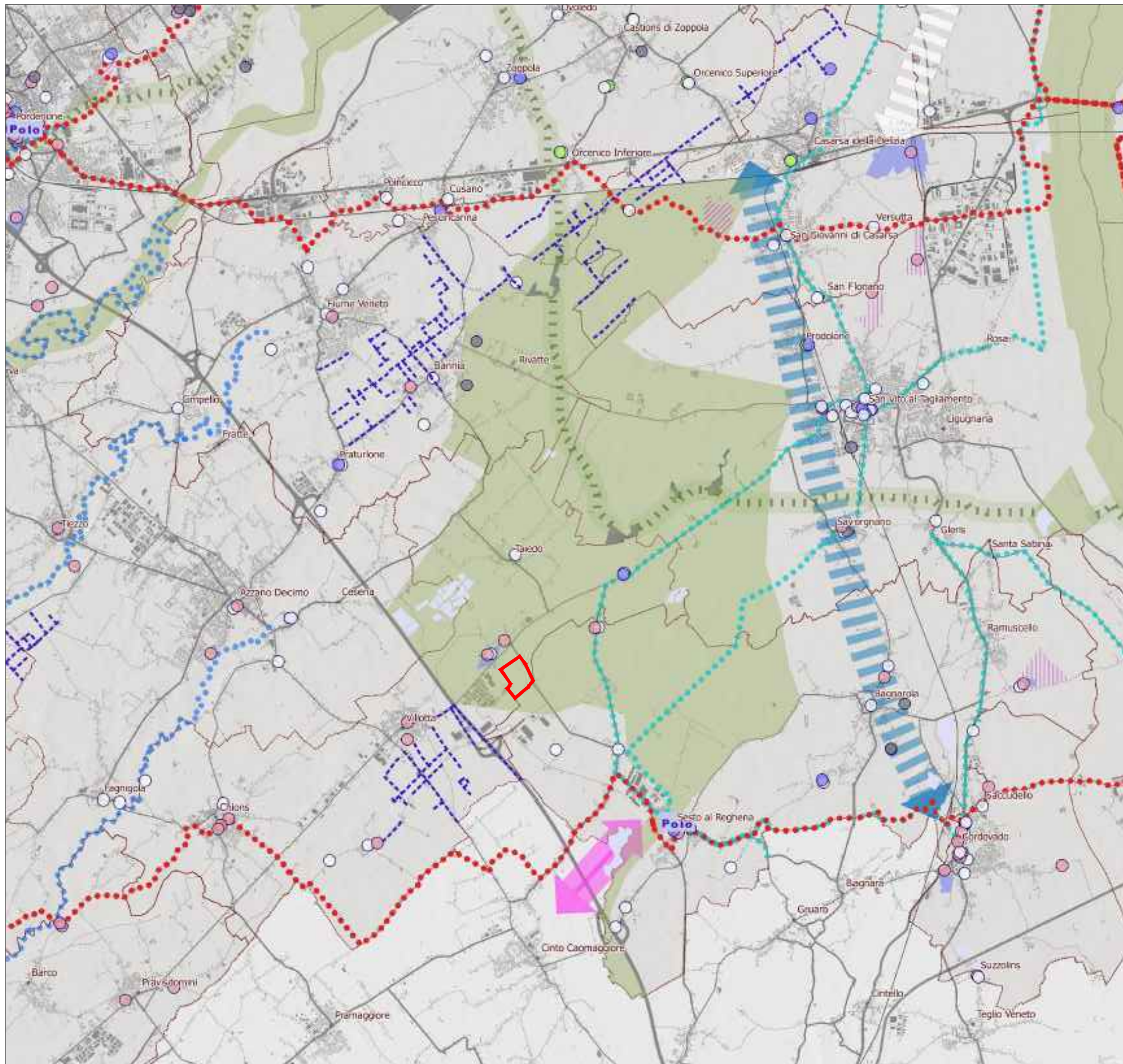
Via San Francesco n.71 bis -60035- Jesi (AN)
 Tel/Fax: 0731 20 50 54
 info@soluxengineering.it

Gennaio 2023

Oggetto: **INQUADRAMENTO TERRITORIALE**
P.P.R. REGIONE FRIULI VENEZIA GIULIA
TAVOLA P5 - Parte Statuaria in scala 1:50.000

TAV.A01

Foglio 13 di 18



Rete Ecologica

Ecotopi - Tipo funzione

- Core
- Connettivo
- Direttrici Connettività

Rete Mobilità Lenta

- Viabilità Lenta - ciclovie
- Viabilità Lenta - cammini
- Viabilità Lenta - percorsi panoramici
- Viabilità Lenta - vie acqua

Linee notevoli strategie mobilità lenta

Valorizzare le vie d'acqua di collegamento tra la laguna e entroterra e la fruizione intermodale dei corsi d'acqua della bassa pianura pordenonese

Valorizzare i collegamenti transregionali e transfrontalieri

Ripristino-valorizzazione delle ferrovie dismesse in chiave di turismo slow

Rafforzare e realizzare connessioni ciclopedonali tra percorsi

Prolungamento della ciclabile del Cormor fino alla foce

AREA DI PROGETTO

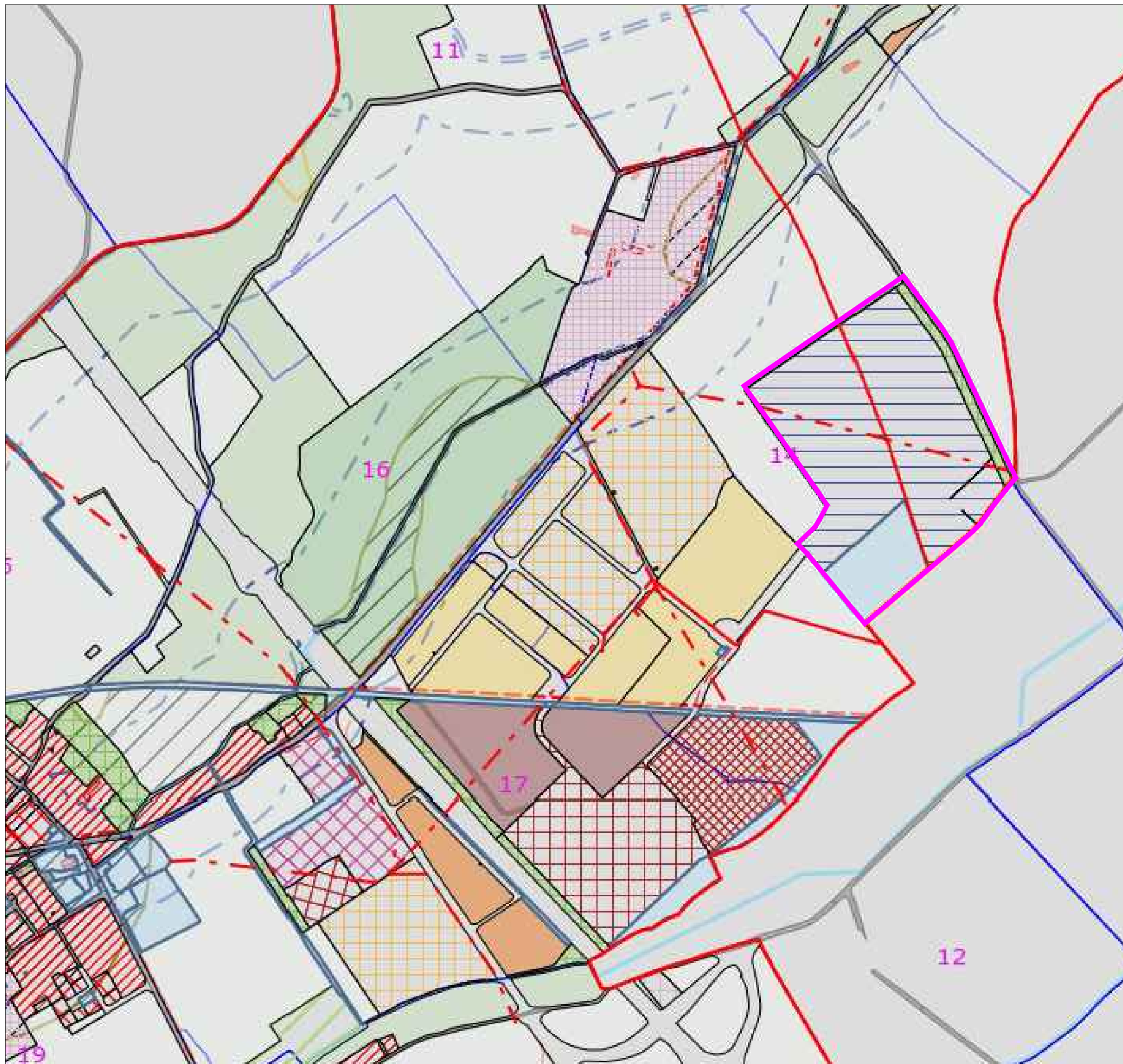
Via San Francesco n.71 bis -60035- Jesi (AN)
Tel/Fax: 0731 20 50 54
info@soluxengineering.it

Gennaio 2023

Oggetto: **INQUADRAMENTO TERRITORIALE**
P.P.R. REGIONE FRIULI VENEZIA GIULIA
TAVOLA PS5 - Parte Strategica - Le Reti

TAV.A01

Foglio 14 di 18



ZONIZZAZIONE

N2 Zona di espansione per attrezzature logistiche

P Parco urbano comprensoriale

VP Verde privato

S Attrezzature e servizi collettivi

P.R.P.C.

PRPC Approvati

PRPC

Lottizzazioni

RETI TECNOLOGICHE

Elettrodotto

Metanodotto

Area in disponibilità

Via San Francesco n.71 bis -60035- Jesi (AN)
Tel/Fax: 0731 20 50 54
info@soluxengineering.it

Gennaio 2023

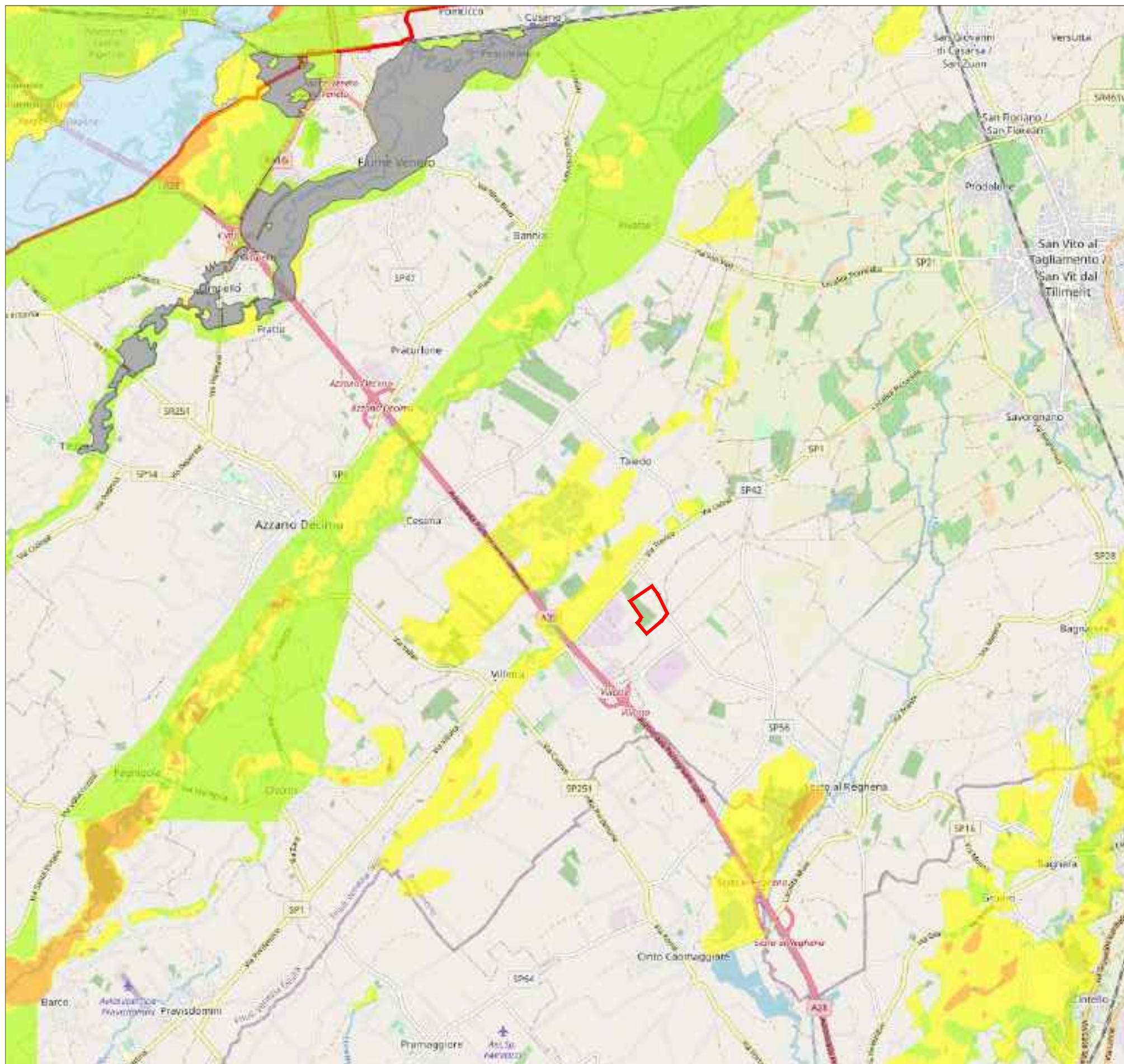
Oggetto:

INQUADRAMENTO TERRITORIALE
P.R.G.C COMUNE DI CHIONS

TAVOLA ZONIZZAZIONE 2 - Parte Nord del Territorio Comunale

TAV.A01

Foglio 15 di 18



- P1** – Pericolosità idraulica moderata
- P2** – Pericolosità idraulica media
- P2** – Pericolosità idraulica elevata

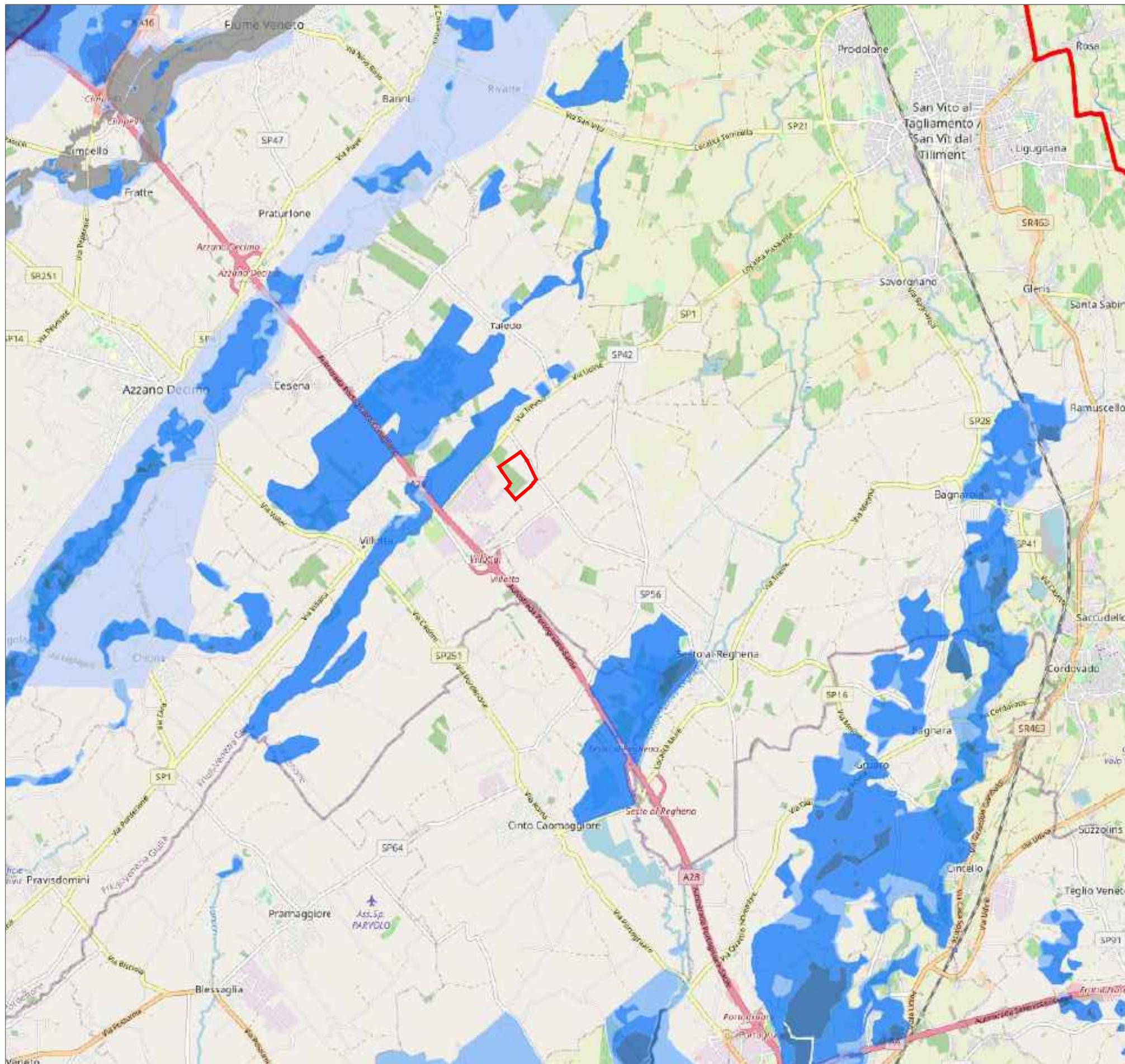
AREA DI PROGETTO

Via San Francesco n.71 bis -60035- Jesi (AN)
 Tel/Fax: 0731 20 50 54
 info@soluxengineering.it

Gennaio 2023

Oggetto: **INQUADRAMENTO TERRITORIALE**
 WebGis DISTRETTO delle ALPI ORIENTALI
Pericolosità Idraulica

TAV.A01
 Foglio 16 di 18



Legenda

- 0 - 50 cm
- 50 - 100 cm
- 100 - 150 cm
- 150 - 200 cm
- > 200 cm
- non classificabili



AREA DI PROGETTO

Via San Francesco n.71 bis -60035- Jesi (AN)
 Tel/Fax: 0731 20 50 54
 info@soluxengineering.it

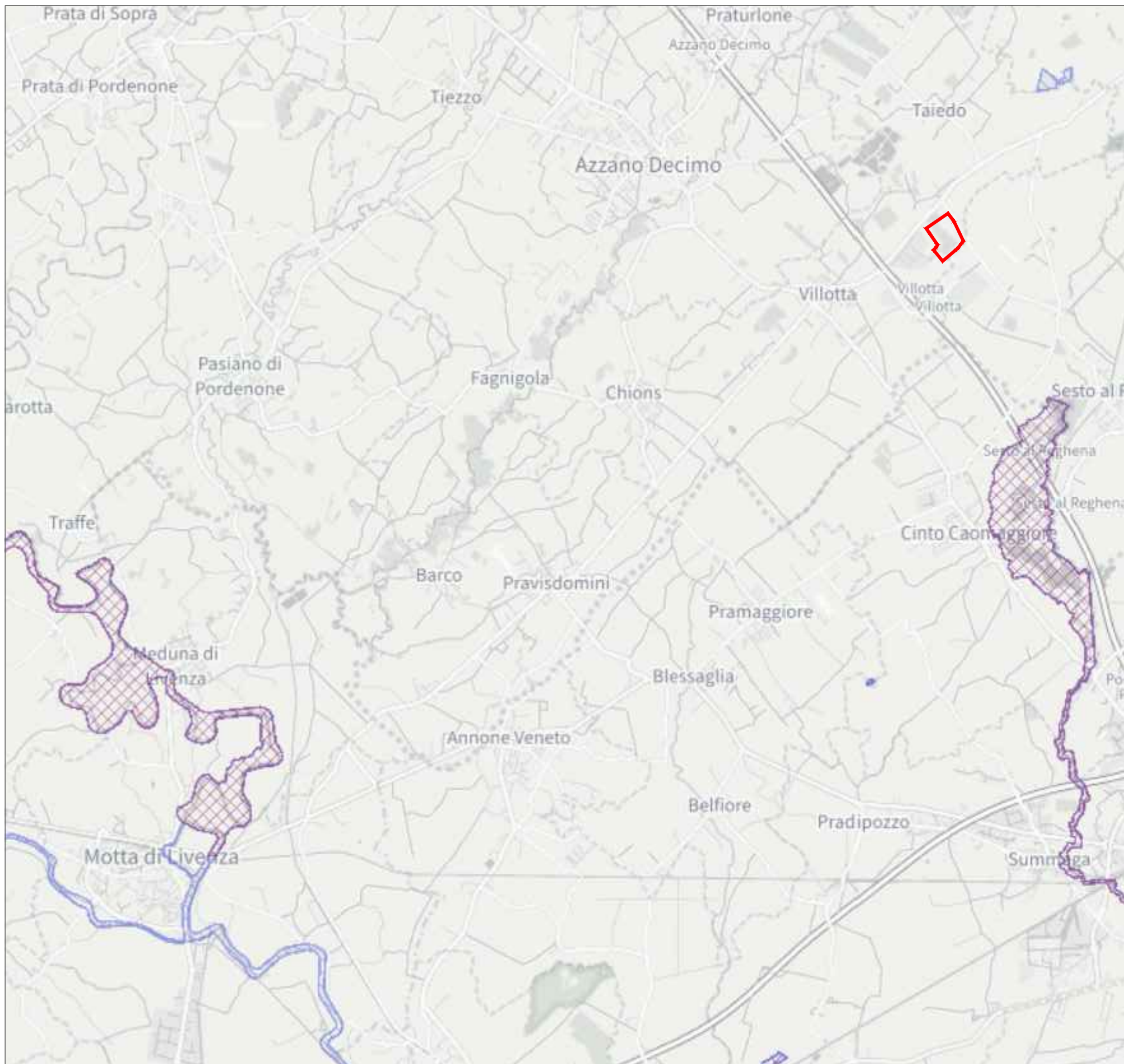
Gennaio 2023

Oggetto:

INQUADRAMENTO TERRITORIALE
 WebGis DISTRETTO delle ALPI ORIENTALI
Aree Allagabili - Scenario a Bassa Probabilità

TAV.A01

Foglio 17 di 18



Natura2000 Sites (large scales)

- Habitats Directive Sites (pSCI, SCI or SAC)
 -  Habitats Directive Sites (pSCI, SCI or SAC)
 -  Birds and Habitats directives
- Birds Directive Sites (SPA)
 -  Birds Directive Sites (SPA)
 -  Birds and Habitats directives

 AREA DI PROGETTO

Via San Francesco n.71 bis -60035- Jesi (AN)
 Tel/Fax: 0731 20 50 54
 info@soluxengineering.it

Gennaio 2023

Oggetto: **INQUADRAMENTO TERRITORIALE**
SITI RETE NATURA 2000
Geoportale Regionale Friuli Venezia Giulia

TAV.A01

Foglio 18 di 18