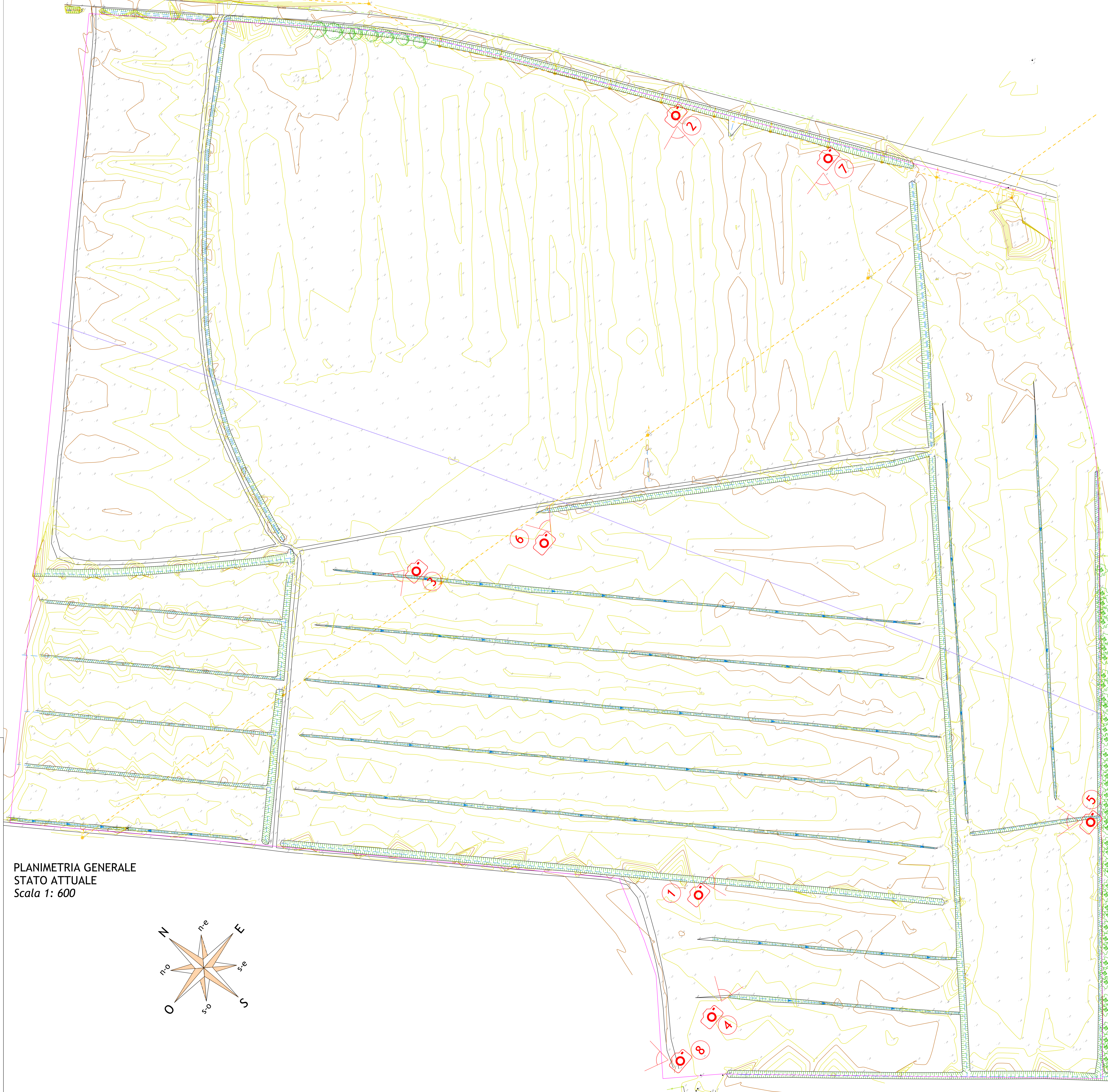
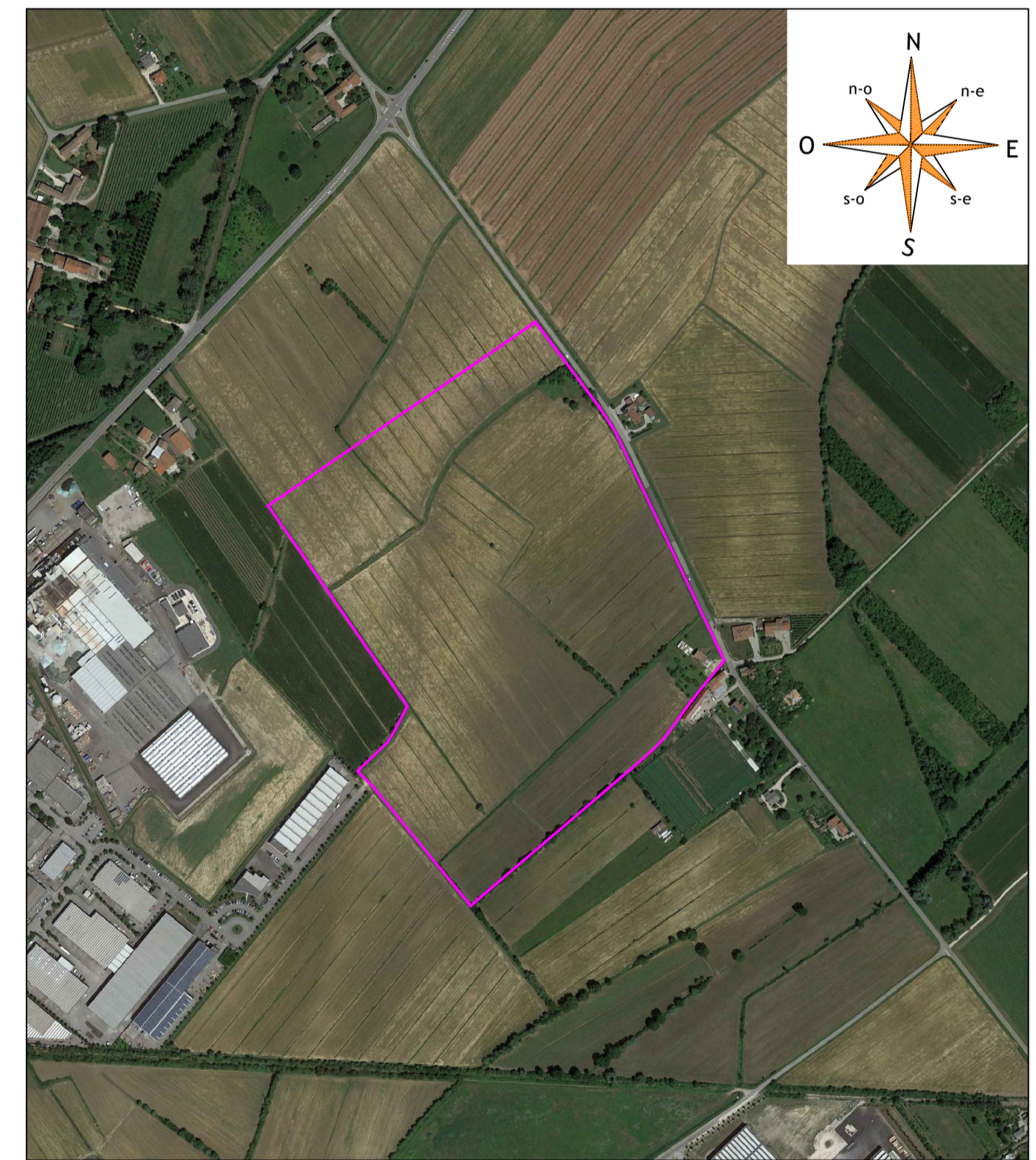
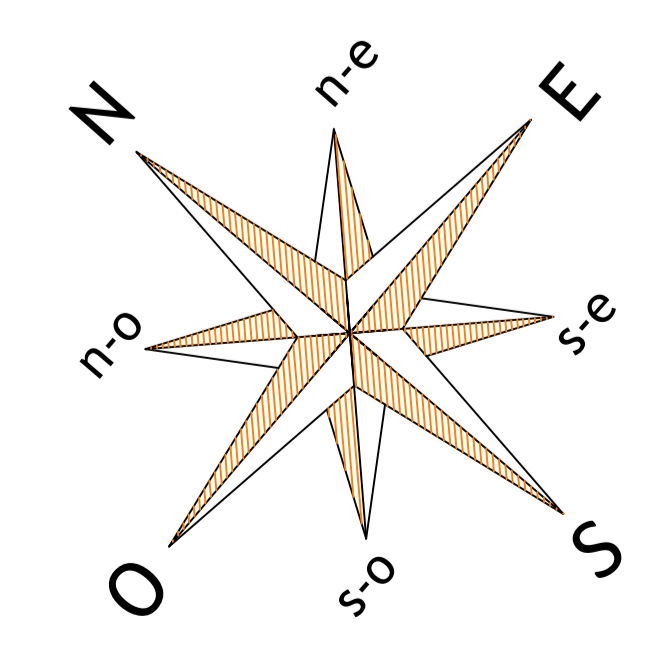


SEGNO	LEGENDA SIMBOLI
	Limite area in disponibilita'
	Recinzione esistente
	Punti di scatto fotografici
	Alberatura esistente
	Metanodotto SNAM
	Linea aerea elettrica - MT
	Fossi di scolo



	<b>CHIRON ENERGY SPV 18 S.r.l.</b> Via San Francesco n. 71 bis, 48035 Anzi (AN) Tel. 0723 28 92 54 - Email: info@chironenergy.it C.F. e P.IVA 0281330429   Num. REA AN - 263477 WWW.SOLUXENGINEERING.IT
Regione Friuli Venezia Giulia Comune di Chions Provincia di Pordenone	
VALUTAZIONE DI IMPATTO AMBIENTALE	
Titolo: Lotto di impianti di produzione di energia elettrica da fonte fotovoltaica "CHIONS 1" - "CHIONS 2" - "CHIONS 3"	
Oggetto: PLANIMETRIA GENERALE -STATO ATTUALE-	Num. Mod. Usato: - Codice Documento: TAV_A02
Società di Ingegneria:  <b>Solux s.r.l.</b> Via San Francesco n. 71 bis, 48035 Anzi (AN) Tel. 0723 28 92 54 - Email: info@soluxengineering.it C.F. e P.IVA 0281330429   Num. REA AN - 263477 WWW.SOLUXENGINEERING.IT	
Progettista:  Ufficiale professionale iscritto alla Chiron Energy Asset Management s.r.l., società aderente parte del Gruppo Chiron Energy	
Cdc. Fico: 22522_P0_TAV_A02_00.00	Scala: 1:600 Formato: - Colori: PD Rev.: 00
Rev. Data Descrizione versione 0 10/2022 Prima edizione	Redatto: Filippo Mangano Controllo: Ing. Lorenza Mariani Approvato: Ing. Gabriele Nistri

PLANIMETRIA GENERALE  
STATO ATTUALE  
Scala 1: 600



SOLUX S.r.l. e CHIRON ENERGY SPV 18 S.r.l. si riservano tutti i diritti di proprietà intellettuale e industriale e non sono autorizzate a essere riprodotte o utilizzate senza permesso scritto dalla SOLUX S.r.l.