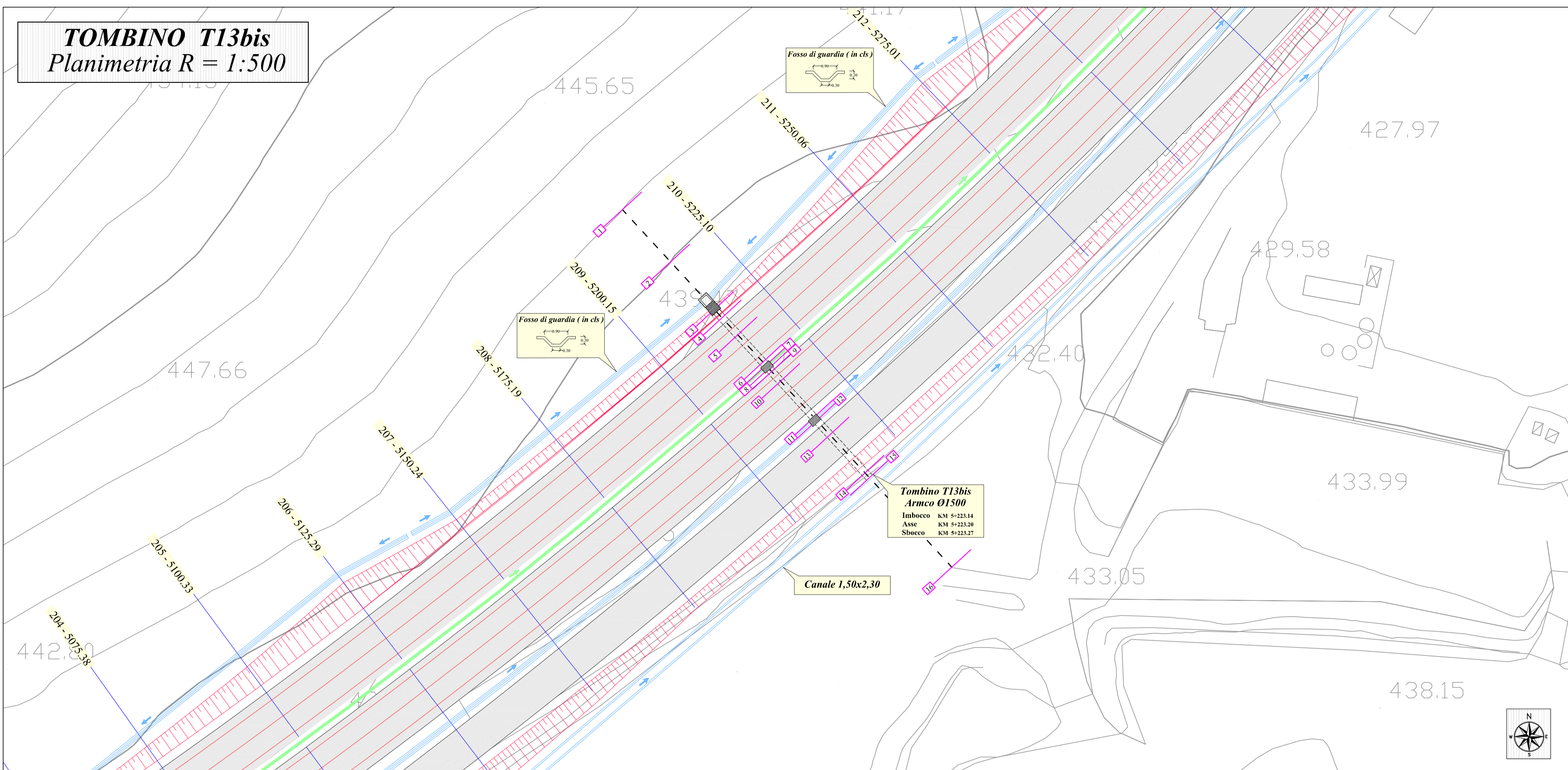
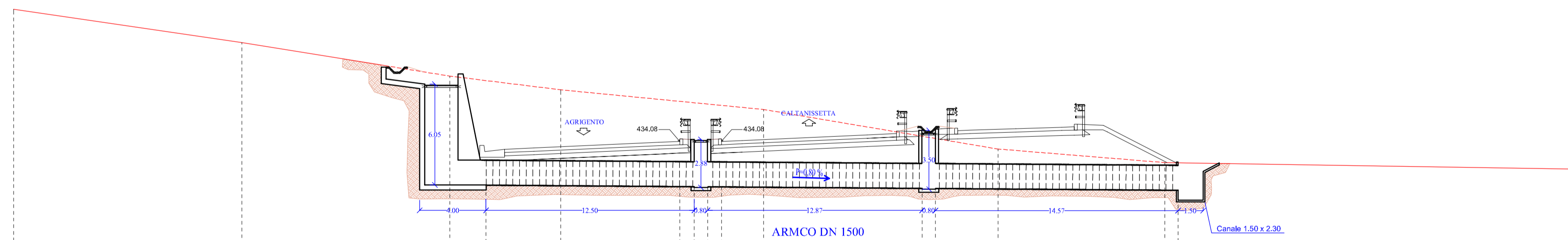


TOMBINO T13bis
Planimetria R = 1:500



TOMBINO T13bis
Sezione R=1:200



NUMERO SEZIONI	1	2	3	4	5	6	7	8	9	10	11	12	13	14	15	16	
QUOTE TERRENO	442.00	440.00	438.00	437.73	437.18	436.49	436.40	436.32	436.24	436.00	434.40	434.26	433.63	432.81	432.80	432.43	
QUOTE SCORRIMENTO ACQUA			431.46			431.37	431.36	431.36	431.35		431.26	431.26		431.15			
DISTANZE PARZIALI		13.70	12.49	2.17	4.47	7.15	0.87	0.80	0.83	2.52	9.52	0.80	3.76	10.00	0.81	23.90	
DISTANZE PROGRESSIVE	0.00		13.70	26.19	28.36	32.83	39.98	40.85	41.65	42.48	45.01	54.53	55.33	59.09	69.09	69.90	93.80



CORRIDOIO PLURIMODALE TIRRENICO-NORD EUROPA
ITINERARIO AGRIGENTO -CALTANISSETTA-A19
S.S. N° 640 "DI PORTO EMPEDOCLE"
AMMODERNAMENTO E ADEGUAMENTO ALLA CAT. B DEL D.M. 5.11.2001
Dal km 44+000 allo svincolo con l'A19

PROGETTO DEFINITIVO

GRUPPO DI PROGETTAZIONE ATI: TECHNITAL s.p.a. (mandataria) S.I.S. Studio di Ingegneria Stradale s.r.l. DELTA Ingegneria s.r.l. INFRADEC s.r.l. Consulting Engineering PROGIN s.p.a.	RESPONSABILI DI PROGETTO Dott. Ing. M. Raccosta Ordine Ing. Verona n° A1985 Prof. Ing. A. Bevilacqua Ordine Ing. Palermo n° 4058 Dott. Ing. M. Carino Ordine Ing. Agrigento n° A628 Dott. Ing. N. Troccoli Ordine Ing. Palermo n° 536 Dott. Ing. S. Esposito Ordine Ing. Roma n° 29837	IL GEOLOGO
	INTEGRAZIONI PRESTAZIONI SPECIALISTICHE Dott. Ing. M. Raccosta	
VISTO IL RESPONSABILE DEL PROCEDIMENTO Dott. Ing. Massimiliano Fidenzi	VISTO IL RESPONSABILE DEL SERVIZIO PROGETTAZIONE Dott. Ing. Antonio Valente	DATA PROTOCOLLO

ATTRAVERSAMENTI IDRAULICI
PLANIMETRIA E SEZIONE TOMBINO T13 bis

CODICE PROGETTO	NOME FILE	REVISIONE	FOGLIO	SCALA:
LO407B D 0501	ID04-IDR-PS13bis.dwg	B	13b di 37	1:500 1:200
D				
C				
B	REVISIONE a seguito istruttoria ANAS 19/03/07	Aprile 2007	A. Mita	F. Arciuli
A	EMISSIONE	Ottobre 2006	A. Mita	F. Arciuli
REV.	DESCRIZIONE	DATA	VERIFICATO RESP. TECNICO	APPROVATO RESP. DI SETTORE