




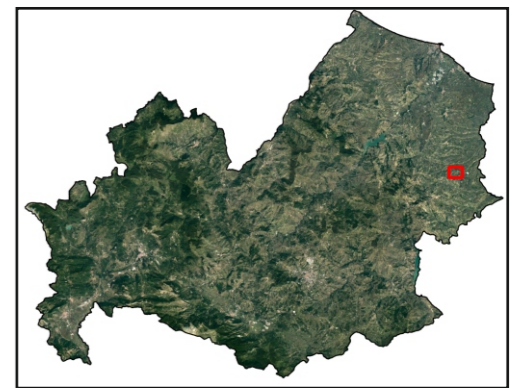


LEGENDA

- | | |
|--|--|
|  Superficie Disponibile |  Superficie Disponibile |
| — Limite ISTAT Comuni | |
| - - - Strade Provinciali e Comunali | |
|  Centri urbani - Limiti ISTAT | |
| — Cavidotto | |
| — Cavo AT | |
|  Stazione RTN | |
|  Punto di raccolta | |



Sfondo Immagine Monochrome OSM

	VOLTALIA ITALIA SRL P.IVA 05983740969, Viale Montenero 32, 20135 Milano Italia PEC voltaliaitalia@pec.it	REGIONE	MOLISE
		PROVINCIA	CAMPOBASSO
		COMUNE	ROTELLO
		Procedimento di Autorizzazione Unica ai sensi del D.lgs 387/2003	
		DOCUMENTO	STUDIO DI IMPATTO AMBIENTALE
TAVOLA	6	DI 23	DATA luglio 2021
SCALA	1:15.000	NOME TAVOLA	DISTANZE DA CENTRI URBANI, STRADE PROVINCIALI E STRADE COMUNALI
PROGETTO			
Progetto di n. 2 impianti per la produzione di energia elettrica da fonte solare in Rotello (CB), denominati "Rotello 43" di potenza nominale pari a 41.546,44 kWp			
PROGETTISTI Coordinamento tecnico di progetto		I TECNICI	
 Ingegnere Michele Di Stefano m.distefano@windenergysrl.it		 Dott. Geol. Giancarlo Rocco Di Berardino g.diberardino@proes.it	
 Ingegnere Emilio Andreoli e.andreoli@energenproject.it		 Dottoressa Biologa Claudia Nuzzi c.nuzzi@proes.it	
RESPONSABILI TECNICI			
 Ingegnere Maurizio De Donno (per NRG Plus Italia srl.) mdedonno@nrgplus.global		 Ingegnere Elio Lattanzio (per Proes srl) e.lattanzio@proes.it	