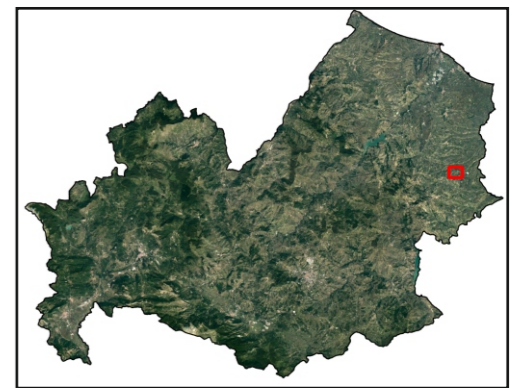


## LEGENDA

- | ROTELLO 1                   | ROTELLO 2              |
|-----------------------------|------------------------|
| Superficie Disponibile      | Superficie Disponibile |
| Limite ISTAT Regione Molise |                        |
| Limite ISTAT Comuni         |                        |
| Cavidotto                   |                        |
| Cavo AT                     |                        |
| Stazione RTN                |                        |
| Punto di raccolta           |                        |
| SIC/ZSC                     |                        |
| ZPS                         |                        |
| Aree protette (EUAP)        |                        |
| IBA                         |                        |
| Area MAB                    |                        |



	<b>VOLTALIA ITALIA SRL</b> P.IVA 05983740969, Viale Montenero 32, 20135 Milano Italia PEC voltaliaitalia@pec.it	REGIONE	MOLISE
		PROVINCIA	CAMPOBASSO
		COMUNE	ROTELLO
DOCUMENTO		STUDIO DI IMPATTO AMBIENTALE	
TAVOLA	9	DI 23	DATA luglio 2021
SCALA	1:50.000	NOME TAVOLA	AREA NATURA 2000-SIC-ZPS-IBA, PARCHI NAZIONALI/REGIONALI, RISERVE PROGETTO
<b>Progetto di n. 2 impianti per la produzione di energia elettrica da fonte solare in Rotello (CB), denominati "Rotello 43" di potenza nominale pari a 41.546,44 kWp</b>			
PROGETTISTI Coordinamento tecnico di progetto		I TECNICI	
Ingegnere Michele Di stefano m.distefano@windenergysrl.it 		Dottor Geologo Giancarlo Rocco Di Berardino g.diberardino@proes.it 	
Ingegnere Emilio Andreoli e.andreoli@energenproject.it 		Dottoressa Biologa Claudia Nuzzi c.nuzzi@proes.it 	
RESPONSABILI TECNICI			
Ingegnere Maurizio De Donno (per NRG Plus Italia srl.) mdedonno@nrgplus.global 		Ingegnere Elio Lattanzio (per Proes srl) e.lattanzio@proes.it 	