





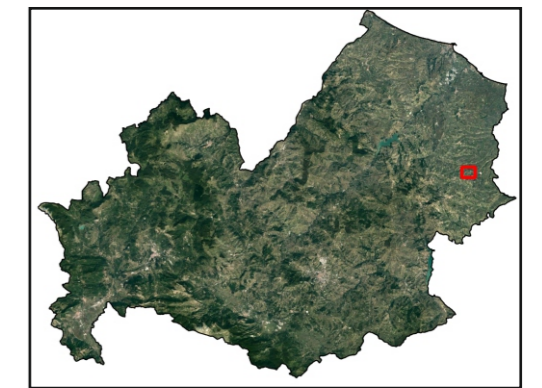


## LEGENDA

- |  |  |
|--|--|
| <b>ROTELLO 1</b>   | <b>ROTELLO 2</b>   |
|  Superficie Disponibile |  Superficie Disponibile |
|  Cavidotto              |  |
|  Cavo AT                |  |
|  Stazione RTN           |  |
|  Punto di raccolta      |  |



Base cartografica CTR 1:5.000

	<b>VOLTALIA ITALIA SRL</b> P.IVA 05983740969, Viale Montenero 32, 20135 Milano Italia PEC voltaliaitalia@pec.it		REGIONE	MOLISE	
			PROVINCIA	CAMPOBASSO	
		COMUNE	ROTELLO		
		<b>Procedimento di Autorizzazione Unica ai sensi del D.lgs 387/2003</b>			
		DOCUMENTO	RELAZIONE PAESAGGISTICA		
TAVOLA	2	DI	8	DATA	luglio 2021
SCALA	1:10.000		NOME TAVOLA	CARTA TOPOGRAFICA SU BASE CTR PROGETTO	
<b>Progetto di n. 2 impianti per la produzione di energia elettrica da fonte solare in Rotello (CB), denominati "Rotello 43" di potenza nominale pari a 41.546,44 kWp</b>					
PROGETTISTI Coordinamento tecnico di progetto  Ingegnere <b>Michele Di stefano</b> m.distefano@windenergysrl.it			I TECNICI  Dott.ssa Biologa <b>Claudia Nuzzi</b> c.nuzzi@proes.it		
 Dott. Ing. <b>MICHELE DI STEFANO</b> INGEGNERI DELLA PROV. DI SAN SALVO N° 1483			 Dott.ssa <b>CLAUDIA NUZZI</b> BILOGA N° 05344 SEZ. A		
 Dott. Ing. <b>EMILIO ANDREOLI</b> INGEGNERI DELLA PROV. DI SAN SALVO N° 3246			 Dott. Ing. <b>ELIO LATTANZIO</b> INGEGNERI DELLA PROV. DI SAN SALVO N° 392		
RESPONSABILI TECNICI  Ingegnere <b>Maurizio De Donno</b> (per NRG Plus Italia srl.) mdedonno@nrgplus.global			 Dott. Ing. <b>MAURIZIO DE DONNO</b> INGEGNERI DELLA PROV. DI SAN SALVO N° 10258 H		
			Ingegnere <b>Elio Lattanzio</b> (per Proes srl) e.lattanzio@proes.it		