

Regione Puglia
Comune di Minervino Murge

Piano Urbanistico Generale

Zonizzazione urbana
data: 11/05/2010
1 dicembre 2008

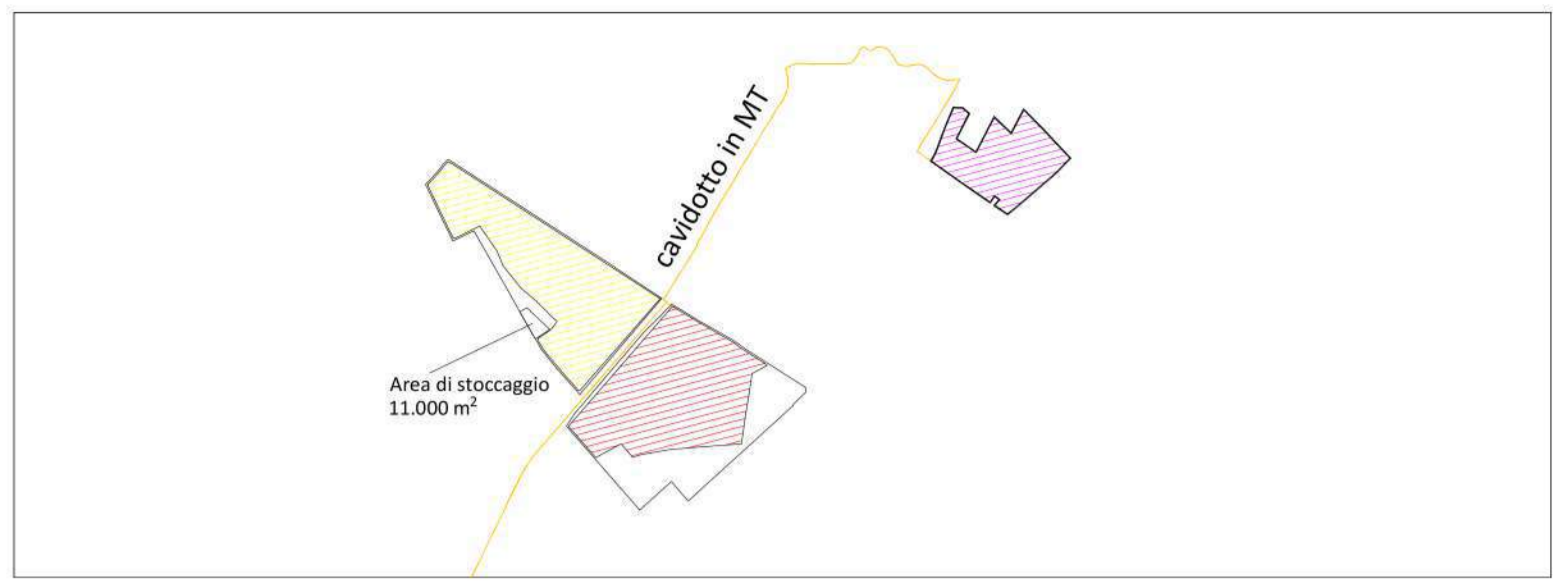
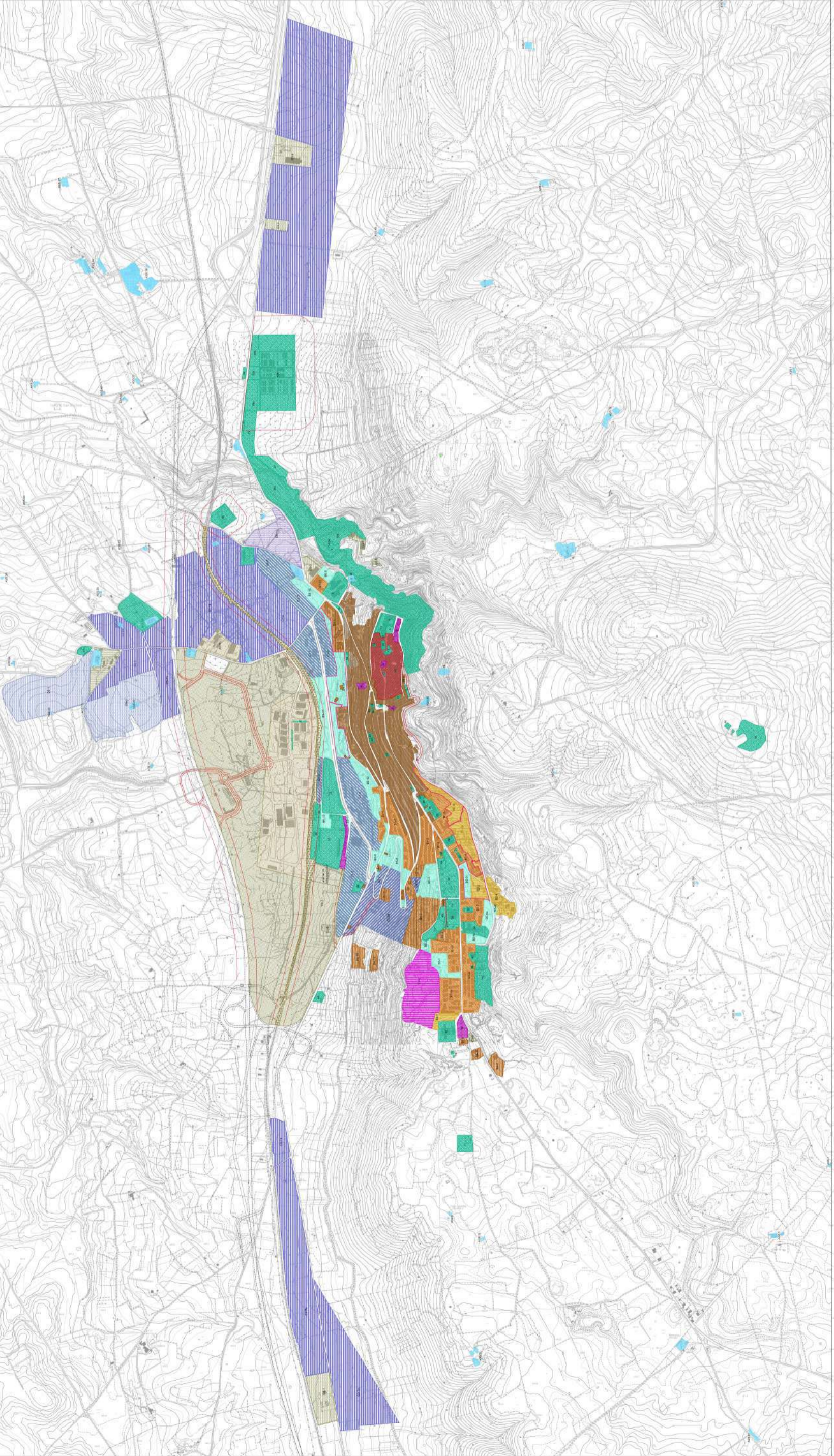
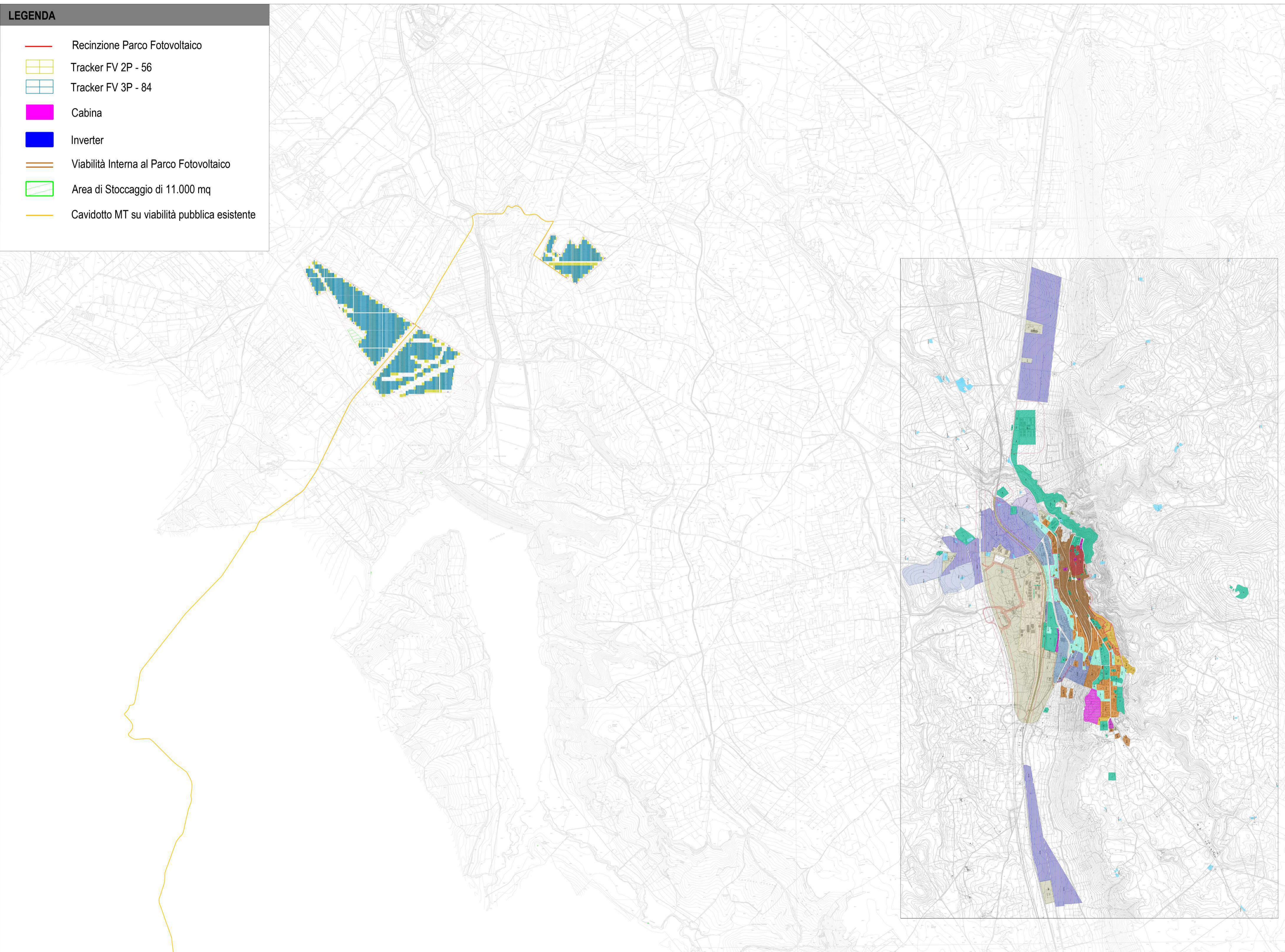
ARCHITETTO DAVIDEMARIA DI GUARDI

LEGENDA

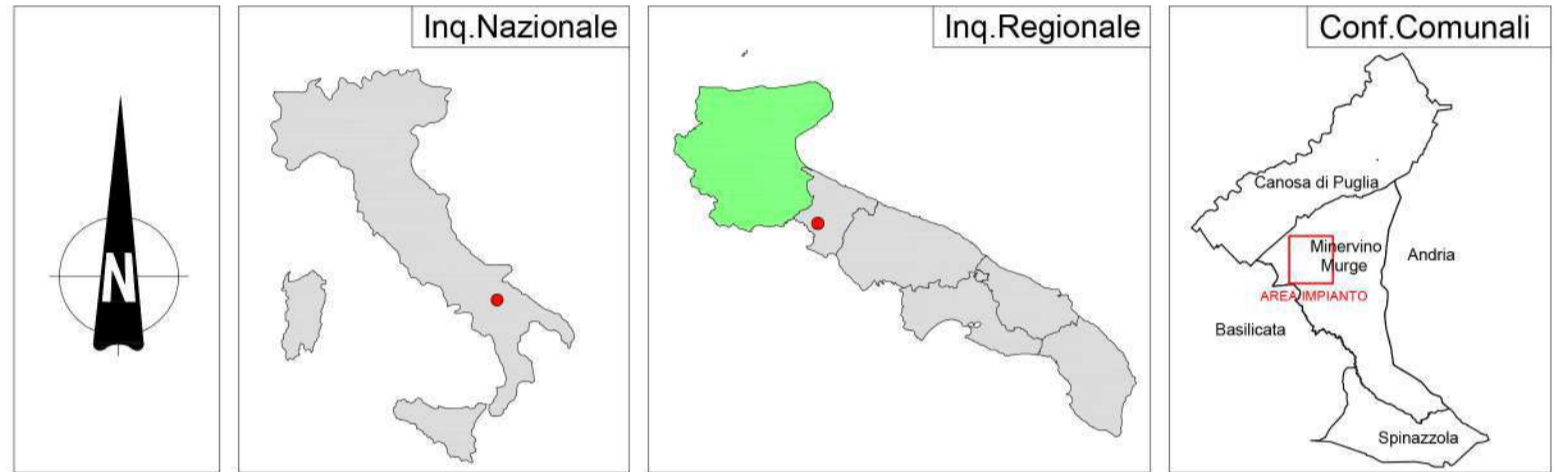
- Recinzione Parco Fotovoltaico
- Tracker FV 2P - 56
- Tracker FV 3P - 84
- Cabina
- Inverter
- Viabilità Interna al Parco Fotovoltaico
- Area di Stoccaggio di 11.000 mq
- Cavidotto MT su viabilità pubblica esistente

LEGENDA

- zona A1: il centro antico
- zona A2: il centro storico
- zona A3: immobili affetti di valore storico territoriale
- zona B1: i completamenti urbani del PUF
- zona B2: espansioni del completamento urbano
- zona B3: edifici ricadenti in zona A
- zona B4: edifici esistenti in zone diverse dalla B di PUF
- zona B5: completamenti di tipizzazione di area bianca
- zona C1: edilizia residenziale di PUF, esistente o in attuazione
- zona C2: espansioni residenziali di PUF programmate
- zona C3: espansioni residenziali extra
- zona C4: aree di riqualificazione e recupero
- zona D1: completamento di tipo B del settore produttivo artigianale ed industriale
- zona D2: artigianato/industriali di espansione
- zona D3: strutture produttive esistenti in zone diversamente tipizzate
- zona D4: strutture turistico-ricettive esistenti
- zona D5: strutture turistico-ricettive di previsione
- zona D6: aree terziarie e commerciali
- U.M.I.U.
- UP di previsione
- stancando o zone F esistenti
- area di riserva
- fascia di rispetto
- zona ferroviaria
- zona E1: agricoltura ordinaria
- zona E2: agricoltura irrigua
- zona E3: agricoltura con attività estensive
- zona E4: nuclei di degrado da riconversione allo recupero
- zona E5: agricoltura ricompresa nel PAM
- zona E6: agricoltura oggetto di vincoli
- zona E7: intersezione da ATD (area di pertinenza)



Campo	Tracker 2P-56	Tracker 3P-84	Tot.Pannelli	Potenza	Inverter 5 Mw
1	112	286	30.296	16.208.360	3
2	106	810	73.976	39.577.160	7
3	174	596	59.808	31.997.280	6
	392	1.692	164.080	87.782.800	16



REGIONE PUGLIA **PROVINCIA DI BARLETTA-ANDRIA-BARI** **COMUNE DI MINERVINO**

Denominazione Impianto: **SCAPANIZZA**

Ubicazione: **Comune di Minervino (BT) Località "Scapanizza"** Fogli: 44/47
Particelle: Varie

PROGETTO DEFINITIVO

DI UN IMPIANTO SOLARE FOTOVOLTAICO CONNESSO ALLA RTN DELLA POTENZA DI PICCO PARI A 87.782,8 KWDC E POTENZA IN IMMISSIONE PARI A 76.429,92 KWAC, DELLE RELATIVE OPERE DI CONNESSIONE ALLA RTN RICADENTI NEI COMUNI DI MINERVINO (BT), VENOSA E MONTEMILONE (PZ) E PIANO AGRONOMICO PER L'UTILIZZO A SCOPI AGRICOLI DELL'AREA.

PROPOSITENTE: **SOLAR ENERGY VENTURO S.R.L.**
Via Sebastian Altmann, 9
39100 Bolzano (BZ)
P.IVA 03084730211
PEC: solarenergyventuro.srl@legaimail.it

Codice Autorizzazione Unica 1YK00C8

ELABORATO		Tav n°	
Carta di inserimento urbanistico		5RP_SIU	
Scala		1:20000	
Numero	Data	Motivo	Eseguito
Rev 0	Marzo 2021	Richiesta Provvedimento Autorizzativo Unico Regionale (P.A.U.R.) art. 27-bis D. Lgs 152/2006	Verificato
Rev 1	Aprile 2023	Aggiornamento del layout in seguito alla richiesta del MASE con nota 0000407 del 16/01/2023	Approvato

IL PROGETTISTA
Dott. Ing. ANTONIO ALFREDO AVALLONE
Via Lama n.18 - 75012 Bernalda (MT)
Ordine degli Ingegneri di Matera n. 924
PEC: antonioavallone@pec.it
Cell: 339 796 8183

IL TECNICO
Dott. Ing. ANTONIO ALFREDO AVALLONE
Via Lama n.18 - 75012 Bernalda (MT)
Ordine degli Ingegneri di Matera n. 924
PEC: antonioavallone@pec.it
Cell: 339 796 8183