

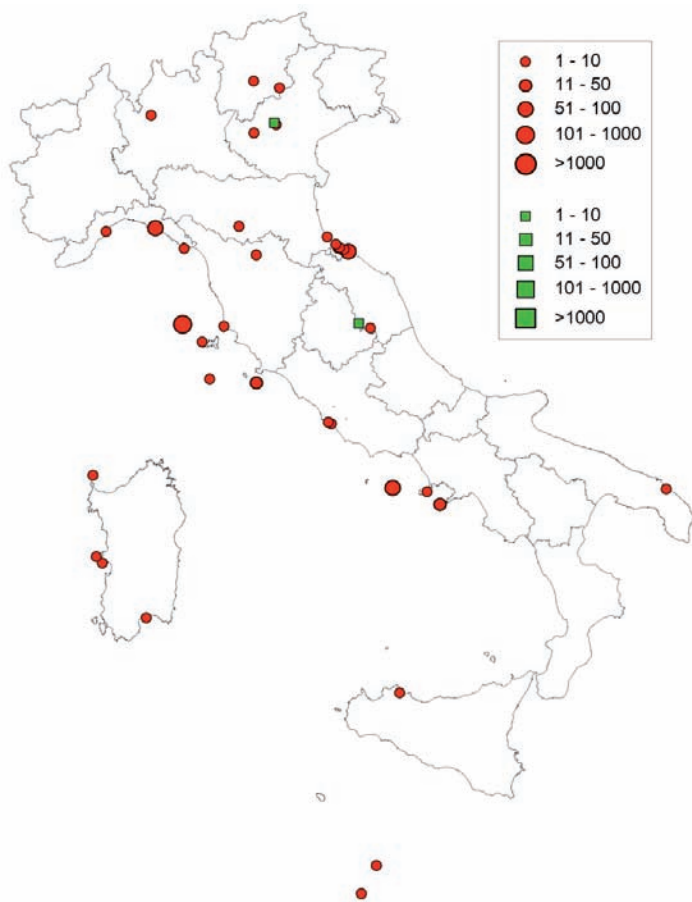
## CALANDRO (*Anthus campestris*) [10050]

TAWNY PIPIT

Ordine: Passeriformi (Passeriformes)

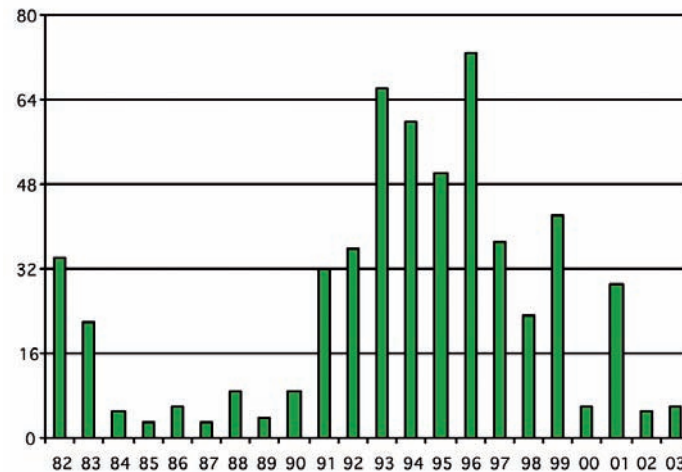
Famiglia: Motacillidi (Motacillidae)

Specie politipica, presente nel Palearctico occidentale con la forma nominale, il Calandro è essenzialmente migratore. Sverna localmente nel Mediterraneo orientale in corrispondenza della regione Egea e delle coste turche, ma ha i principali quartieri di svernamento a Sud del Sahara fino all'Equatore. Le popolazioni numericamente più importanti sono legate all'area mediterranea ed alla Russia europea sud-orientale, con le più alte densità raggiunte in ambienti di tipo steppico, calanchivo e di duna costiera. Le popolazioni europee hanno subito rilevanti cali demografici e la specie è attualmente considerata in declino. In Italia è migratore regolare, nidificante con buoni numeri nelle regioni centro-meridionali e sulle isole maggiori, più raro nell'Italia settentrionale. La popolazione nazionale è stimata tra le 15.000 e le 40.000 coppie.



**Figura 1.** Mappa delle località di inanellamento in Italia (1982-2003). *Map of ringing localities in Italy (period 1982-2003).*

Considerato che i numeri più rilevanti di soggetti si riferiscono alla migrazione primaverile, la distribuzione dei siti di inanellamento si colloca primariamente sulle isole e lungo le coste tirreniche, oltre che sulla costa romagnola. Poche le località interne, con campioni numericamente molto modesti che tuttavia comprendono anche occasionali marcaggi di pulcini al nido.



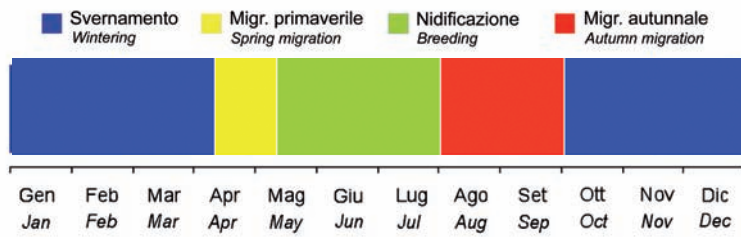
**Figura 2.** Trend storico dell'inanellamento in Italia (n = 560). *Distribution of ringing in Italy (period 1982-2003).*

Specie poco frequente tra quelle inanellate in Italia, vede la massima parte delle catture concentrate nelle fasi primaverili. Da qui l'incremento nei numeri registrato negli anni '90, in connessione con gli sviluppi del PPI, dopo un calo evidente nei primi anni '80, dovuto alla sospensione dell'utilizzo di richiami nel corso delle attività di inanellamento. Anche negli anni caratterizzati dai massimi totali di catture, queste superano di poco i 50 soggetti.

### Statistiche campione analizzato — *Recovery sample statistics*

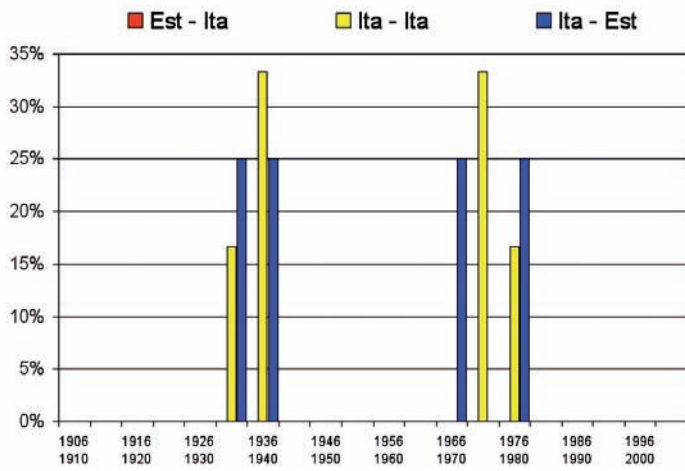
Statistiche campione	Est-Ita	Ita-Est	Ita-Ita
N. record (tutti)		4	9
N. record (usati)		4	6
Intervallo medio (tutti)		631	69
Intervallo medio (pulli)			
Distanza media (tutti)		1092	117
Distanza media (pulli)			
Distanza mediana (tutti)		846	48
Distanza mediana (pulli)			
Distanza max percorsa		2213	374
Intervallo max ricattura		1230	142
Individuo più anziano			

**Tabella 1.** Statistiche relative al campione analizzato. *Recovery sample statistics.*



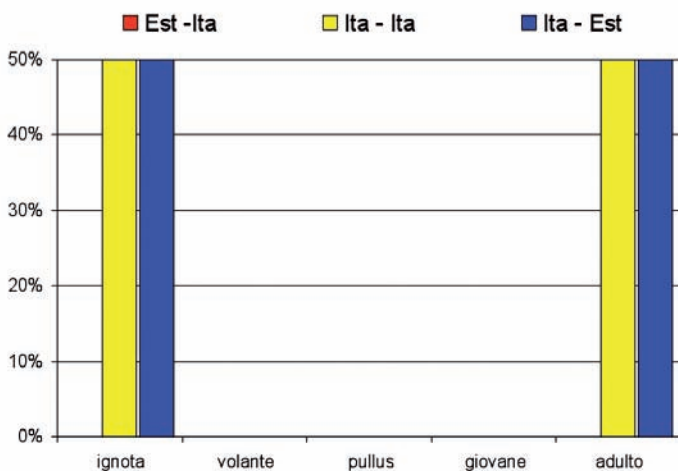
**Figura 3.** Suddivisione fenologica del ciclo annuale utilizzata nelle carte stagionali di ricattura. *Phenological division of the annual cycle used for the seasonal recovery maps.*

**Sezione inanellamento — Ringing data**



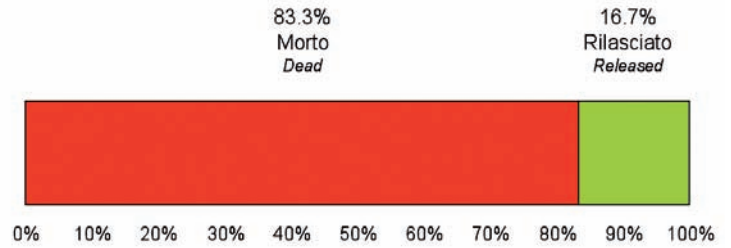
**Figura 4.** Trend storico catture. *Distribution of recoveries by five-year periods.*

Sono disponibili solo dati originati da soggetti marcati in Italia nell'ambito di un ampio periodo di tempo, compreso tra gli anni '30-'40 e successivamente a partire dalla seconda metà degli anni '70. Mancano segnalazioni relative a soggetti inanellati in periodi più recenti, nonostante i numeri relativamente alti che hanno caratterizzato l'inanellamento della specie in Italia a partire dagli anni '90.

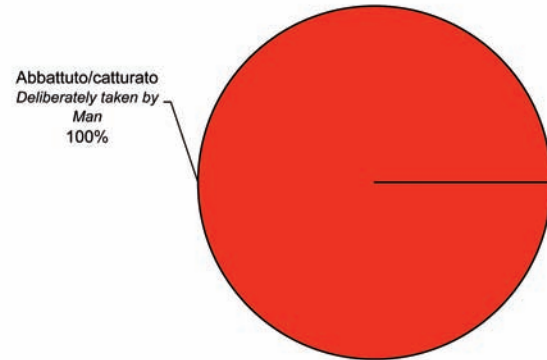


**Figura 5.** Età all'inanellamento. *Age at ringing.*

**Sezione ricatture — Recoveries**



**Figura 6.** Condizioni di ritrovamento in Italia (n = 6). Condizioni note 6 (100%). *Finding conditions of foreign-ringed birds in Italy. Conditions known.*

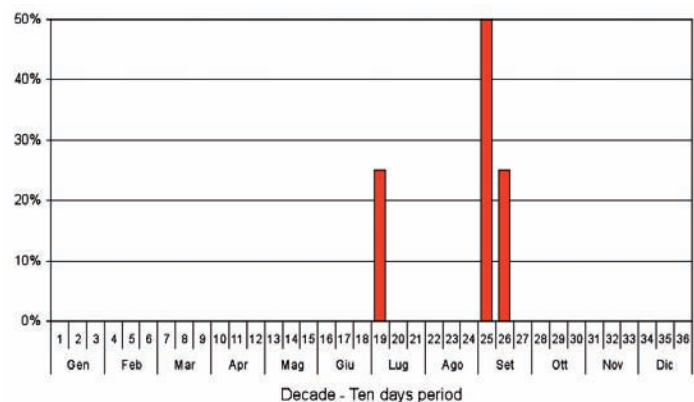


**Figura 7.** Circostanze di ritrovamento in Italia (n = 6). Circostanze note 6 (100%). *Finding circumstances of foreign-ringed birds in Italy. Circumstances known.*

Tranne che per un caso, relativo ad un Calandro catturato deliberatamente e poi rilasciato, tutte le segnalazioni di uccelli ripresi in Italia si riferiscono a soggetti morti a causa di abbattimento o cattura deliberata da parte dell'uomo. Il Calandro gode in Italia dello status di specie protetta dal 1977. La medesima situazione si riscontra per gli esemplari inanellati in Italia e ripresi all'estero di cui sono note le condizioni (2 casi su 4) e le circostanze (3 casi su 4) di ricattura.

**Movimenti e migrazione — Recoveries and movements**

**Movimenti Italia - estero — Movements from Italy**



**Figura 8.** Fenologia delle ricatture effettuate all'estero di individui inanellati in Italia (n = 4). *Phenology of recoveries abroad of birds ringed in Italy.*



Le quattro ricatture all'estero sono distribuite nelle fasi di migrazione post-riproduttiva, con una segnalazione nella prima decade di luglio e le altre nell'ambito delle prime due decadi di settembre.

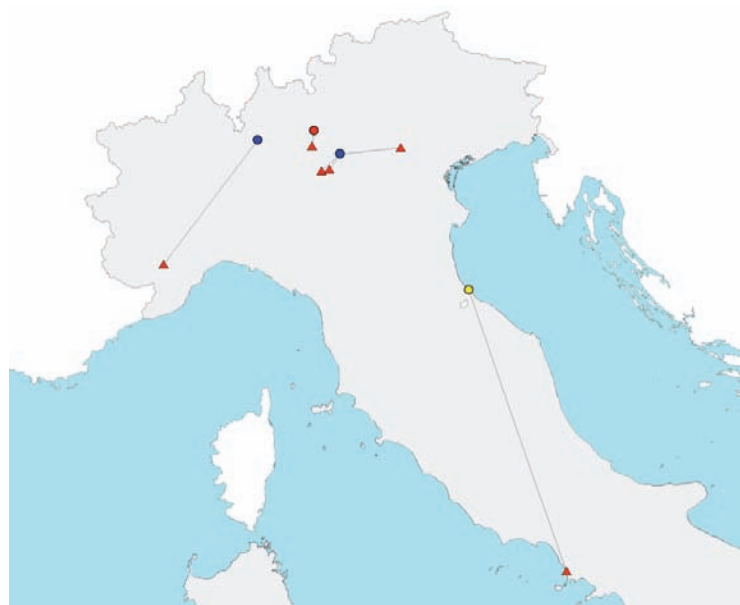


**Figura 9.** Movimenti all'estero di individui inanellati in Italia (tutti i record) (n = 4), con fenologia di inanellamento e tempo trascorso alla ricattura. *Movements towards Italy, with phenology of ringing and time elapsed to recovery.*

Tre dei soggetti segnalati sono stati marcati in Italia settentrionale e ritrovati in località poste a SW dell'Italia, in particolare nella Francia meridionale e nelle acque antistanti la località di Safi in Marocco. Il quarto individuo, inanellato lungo la costa marchigiana, risulta segnalato in un'area interna dell'Ucraina.

*The Tawny Pipit is a localised and scarce breeder in Italy, with an estimated population between 15,000-40,000 pairs mainly south of the Apennines. A rarely ringed species too, with a total of 560 birds between 1982-2003 and highest annual totals rarely exceeding 50 individuals; numbers have grown in the early '90ies, as an effect of the developments of PPI activities, given that the highest numbers of birds are ringed during spring migration. A small sample of data from Italian ringed birds is available, between the '30ies and '40ies and later from the second half of the '70ies. All data refer to birds deliberately taken by man, and the same is true for*

### Movimenti Italia - Italia — *Movements within Italy*



**Figura 10.** Ricatture nazionali di individui inanellati in Italia (n = 6) con fenologia di inanellamento e ricattura. *National recoveries of birds ringed in Italy, with phenology of ringing and recovery (all records).*

I pochi dati disponibili non consentono di identificare particolari modalità di spostamento; osserviamo movimenti su breve raggio nell'ambito delle regioni settentrionali, con un paio di casi su maggiore distanza, rispettivamente tra Lombardia e Piemonte, ed un soggetto marcato lungo la costa marchigiana in primavera che è stato ricatturato su quella campana.

*recoveries abroad. In Italy the species is protected since 1977. The for recoveries abroad are in the post-nuptial phase, with one record in July and the others in September; three birds ringed in northern Italy have been reported from the SW in southern France and Morocco, while one bird ringed along the coast of Marche was recovered in Ukraine. The small sample of national recoveries does not allow to point out specific movement patterns; only two cases imply relatively longer movements, between Lombardy and Piedmont, while a bird ringed in Marche in spring was shot along the opposite coast of Campania.*