

REGIONE PUGLIA



PROVINCIA DI
BARLETTA-ANDRIA-TRANI



COMUNE DI MINERVINO



Denominazione impianto:

SCAPANIZZA

Ubicazione:

**Comune di Minervino (BT)
Località "Scapanizza"**

Foglio: 47 / 44

Particelle: varie

PROGETTO DEFINITIVO

DI UN IMPIANTO SOLARE FOTOVOLTAICO CONNESSO ALLA RTN DELLA POTENZA DI PICCO PARI A 87.782,8 kWDC E POTENZA IN IMMISSIONE PARI A 76.429,92 kWAC, DELLE RELATIVE OPERE DI CONNESSIONE ALLA RTN RICADENTI NEI COMUNI DI MINERVINO (BT), VENOSA E MONTEMILONE (PZ) E PIANO AGRONOMO PER L'UTILIZZO A SCOPI AGRICOLI DELL'AREA.

PROPONENTE



SOLAR ENERGY VENTUNO S.r.l

SOLAR ENERGY VENTUNO S.R.L.

Via Sebastian Altmann, 9

39100 Bolzano (BZ)

P.IVA: 03084730211

PEC: solareenergyventuno.srl@legalmail.it

Codice Autorizzazione Unica 1YK0OC8

ELABORATO

CARTA DEL POTENZIALE

Tav. n°

A_4

Scala

Aggiornamenti	Numero	Data	Motivo	Eseguito	Verificato	Approvato
	Rev 0	Febbraio 2023	Integrazione richiesta dal MIC_SS-PNRR con nota prot. 0006632-P del 07/12/2022			

IL PROGETTISTA

Dott. Ing. ANTONIO ALFREDO AVALLONE

Via Lama n.18 - 75012 Bernalda (MT)

Ordine degli Ingegneri di Matera n. 924

PEC: antonioavallone@pec.it

Cell: 339 796 8183



IL TECNICO

Antonietta Bocola

Nicola Gasperi

Massimo Pianigiani

Soc. Coop. Archeologica A.R.A.

Via Montarioso, 10

53035 Monteriggioni (SI)

P.I. e C.F. 00994100527

TIMBRO E FIRMA

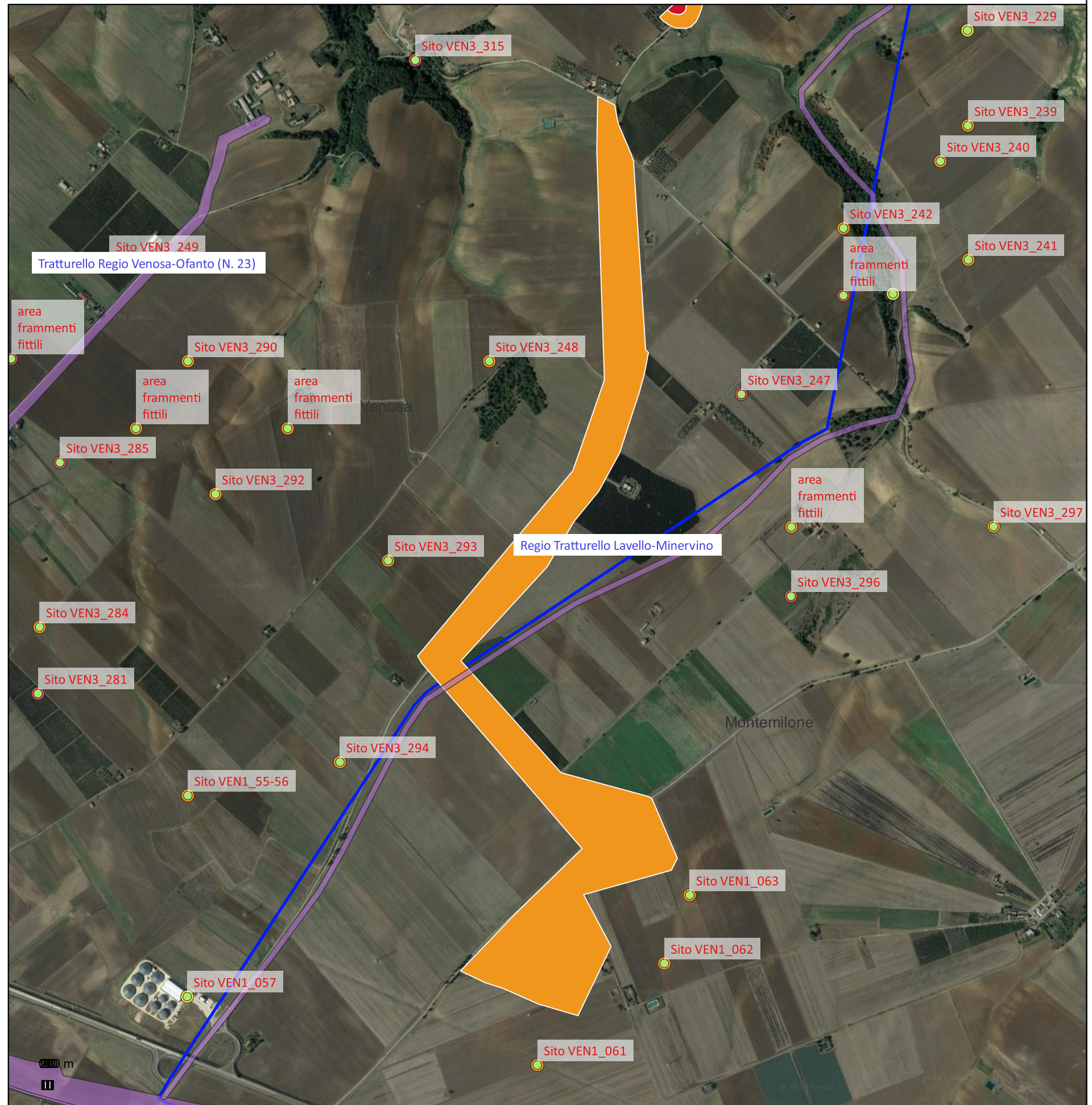
Antonietta Bocola
Nicola Gasperi
Massimo Pianigiani

Spazio riservato agli Enti

CARTA DEL POTENZIALE - SABAP-BAS-FG_2023_00068-ARA_000003 - area P_01

potenziale medio - affidabilità ottima

Potenziale alto per la prossimità ad aree con presenze di siti noti da bibliografia VEN3_225



LEGENDA

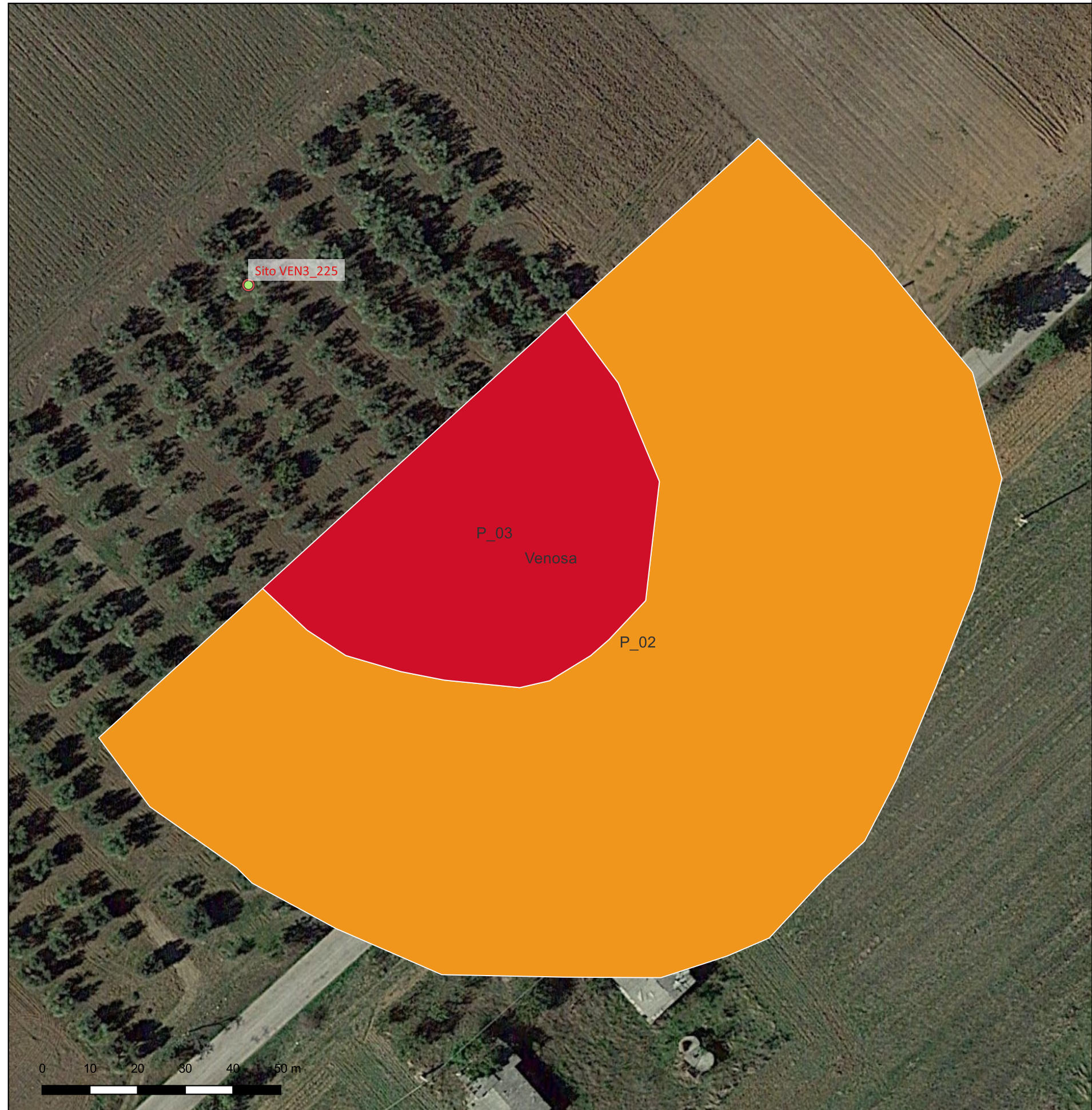
MOSI_multipolygon (potenziale)

potenziale alto	
potenziale medio	
potenziale basso	
potenziale nullo	
potenziale non valutabile	

CARTA DEL POTENZIALE - SABAP-BAS-FG_2023_00068-ARA_000003 - area P_02

potenziale medio - affidabilità ottima

Area a potenziale medio per la distanza (buffer oltre 100 m) da evidenza nota da bibliografia

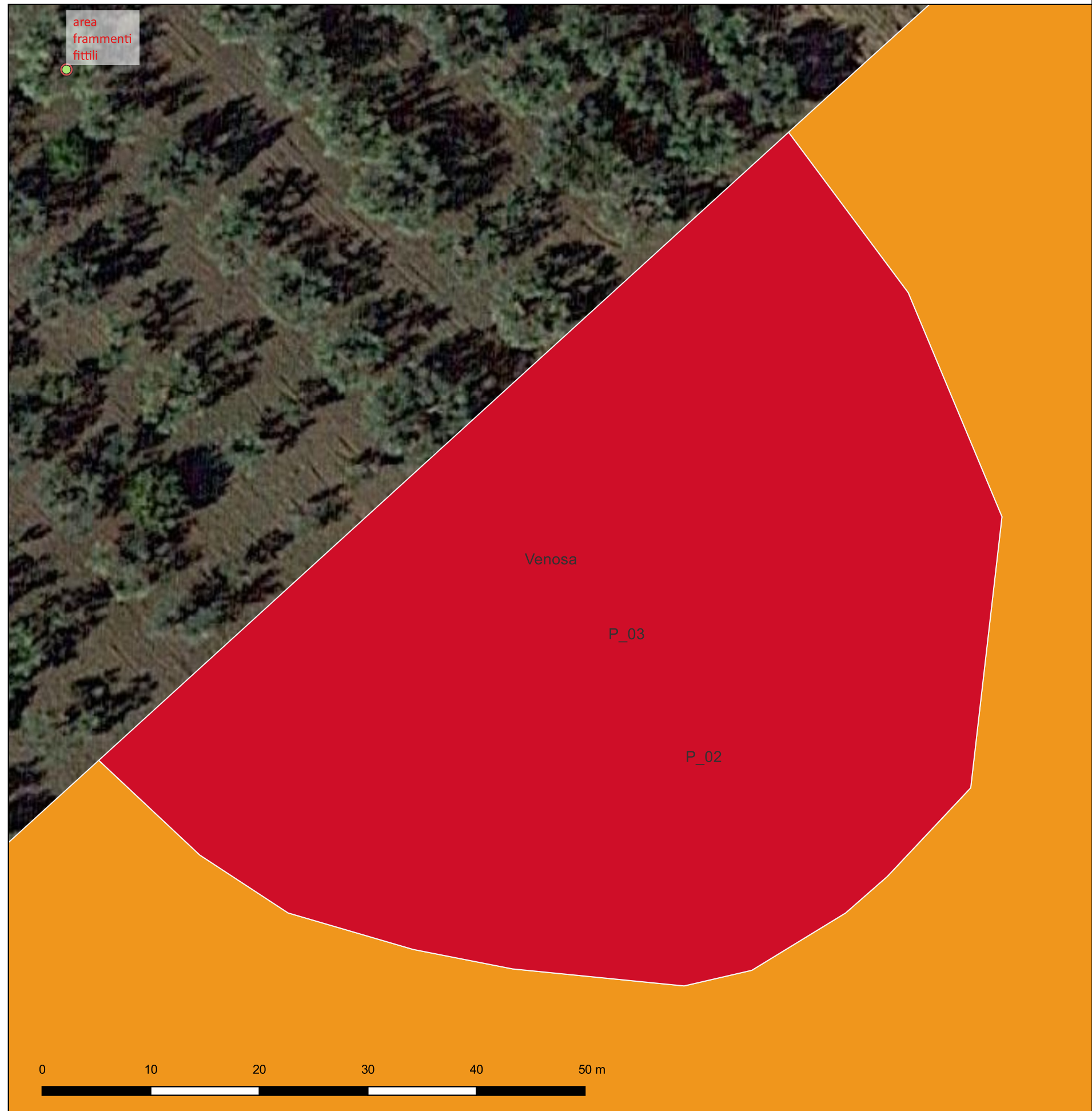


LEGENDA	
MOSI_multipolygon (potenziale)	
potenziale alto	
potenziale medio	
potenziale basso	
potenziale nullo	
potenziale non valutabile	

CARTA DEL POTENZIALE - SABAP-BAS-FG_2023_00068-ARA_000003 - area P_03

potenziale alto - affidabilità ottima

Areale con potenziale alto per la prossimità al sito noto da bibliografia VEN3_225



CARTA DEL POTENZIALE - SABAP-BAS-FG_2023_00068-ARA_000003 - area P_04

potenziale alto - affidabilità buona

Potenziale alto in corrispondenza di un'anomalia individuata da foto aerea che potrebbe indicare la presenza di un abitato neolitico composto da tre fossati concentrici. La ricognizione non ha restituito materiali e si è rilevato un forte sbalzo altimetrico in corrispondenza della strada

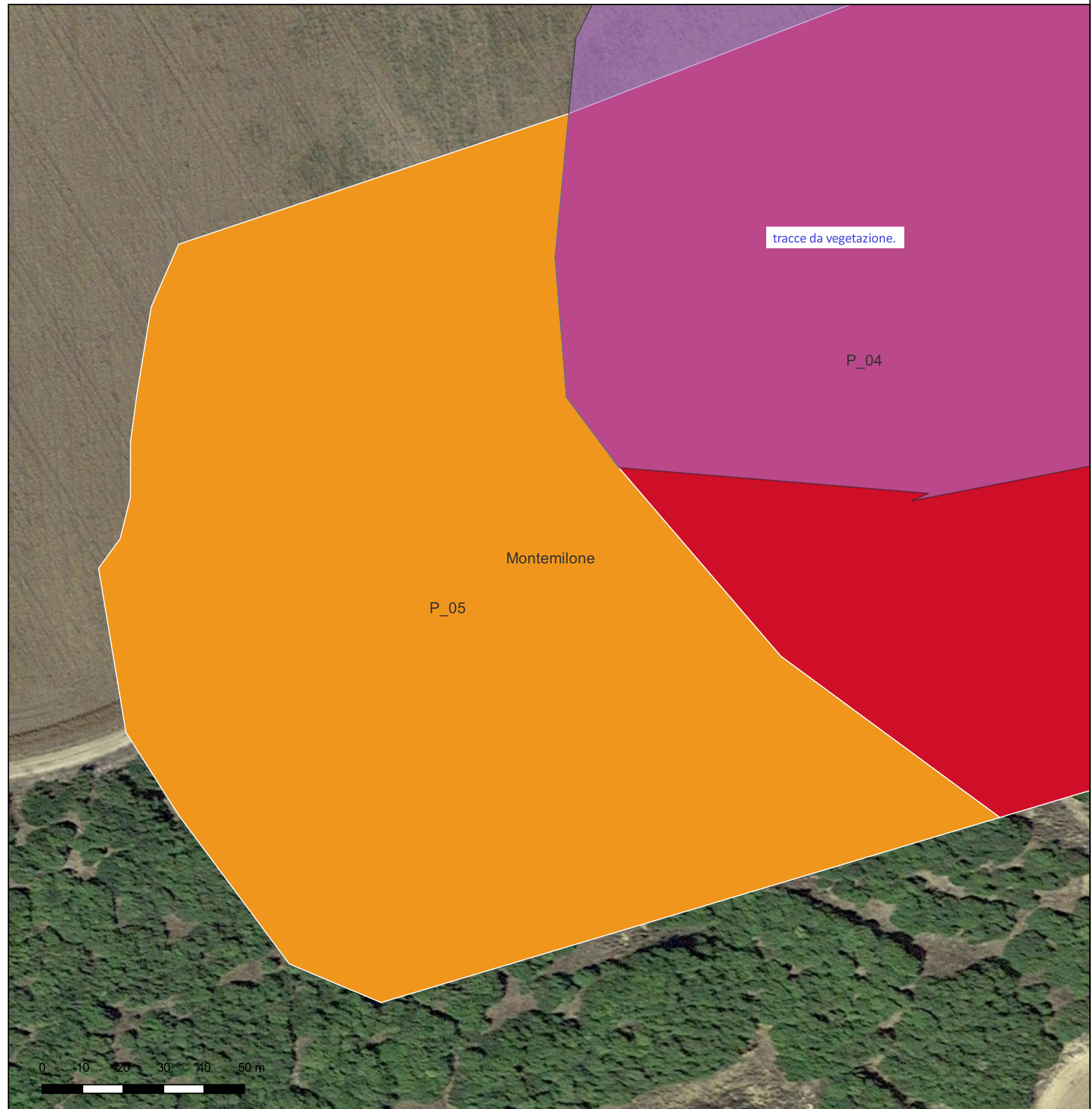


LEGENDA	
MOSI_multipolygon (potenziale)	
potenziale alto	■
potenziale medio	■
potenziale basso	■
potenziale nullo	□
potenziale non valutabile	■

CARTA DEL POTENZIALE - SABAP-BAS-FG_2023_00068-ARA_000003 - area P_05

potenziale medio - affidabilità buona

Areale di potenziale medio in prossimità dell'anomalia aerea AFA07. L'areale si trova oltre l'anomalia individuata; si segnala che in ricognizione l'area non ha restituito materiali e si è rilevato un forte sbalzo altimetrico in corrispondenza della strada

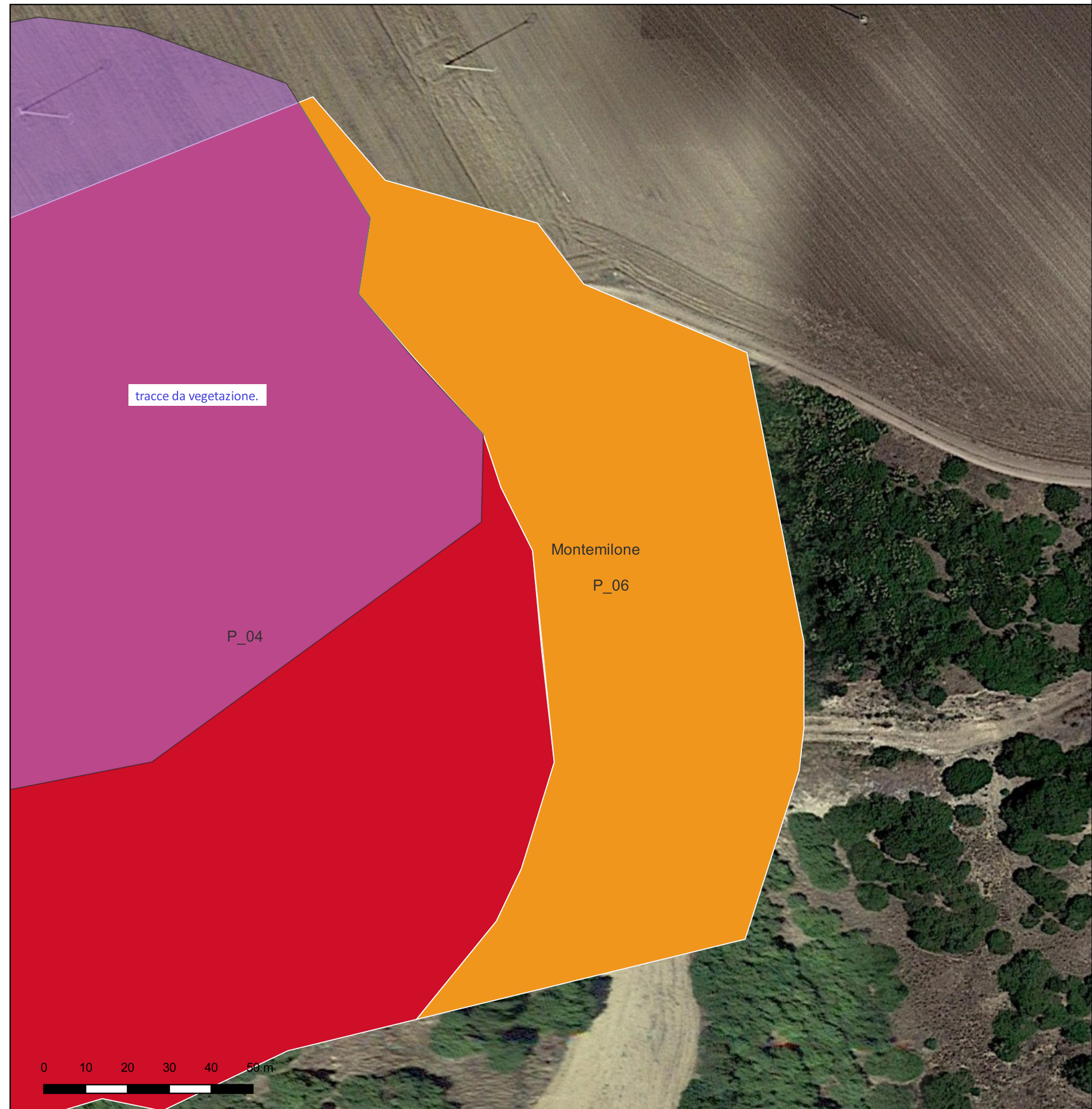


LEGENDA	
MOSI_multipolygon (potenziale)	
potenziale alto	
potenziale medio	
potenziale basso	
potenziale nullo	
potenziale non valutabile	

CARTA DEL POTENZIALE - SABAP-BAS-FG_2023_00068-ARA_000003 - area P_06

potenziale medio - affidabilità buona

Areale di potenziale medio in prossimità dell'anomalia aerea AFA07. L'areale si trova oltre l'anomalia individuata; si segnala che in ricognizione l'area non ha restituito materiali e si è rilevato un forte sbalzo altimetrico in corrispondenza della strada

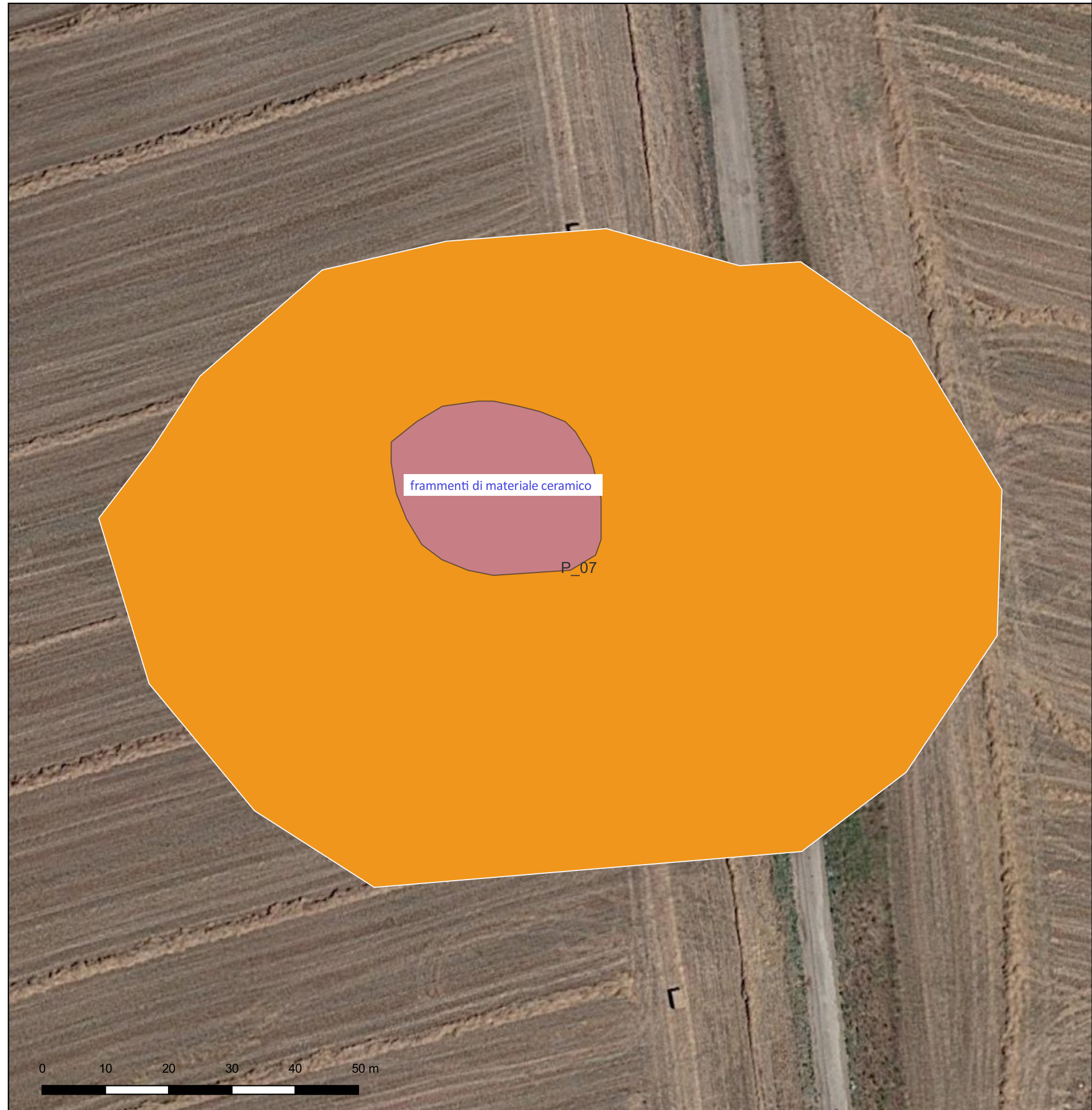


LEGENDA	
MOSI_multipolygon (potenziale)	
potenziale alto	
potenziale medio	
potenziale basso	
potenziale nullo	
potenziale non valutabile	

CARTA DEL POTENZIALE - SABAP-BAS-FG_2023_00068-ARA_000003 - area P_07

potenziale medio - affidabilità buona

Areale di potenziale medio in corrispondenza del ritrovamento di un'area di sporadici



LEGENDA

MOSI_multipolygon (potenziale)

- potenziale alto
- potenziale medio
- potenziale basso
- potenziale nullo
- potenziale non valutabile

CARTA DEL POTENZIALE - SABAP-BAS-FG_2023_00068-ARA_000003 - area P_08

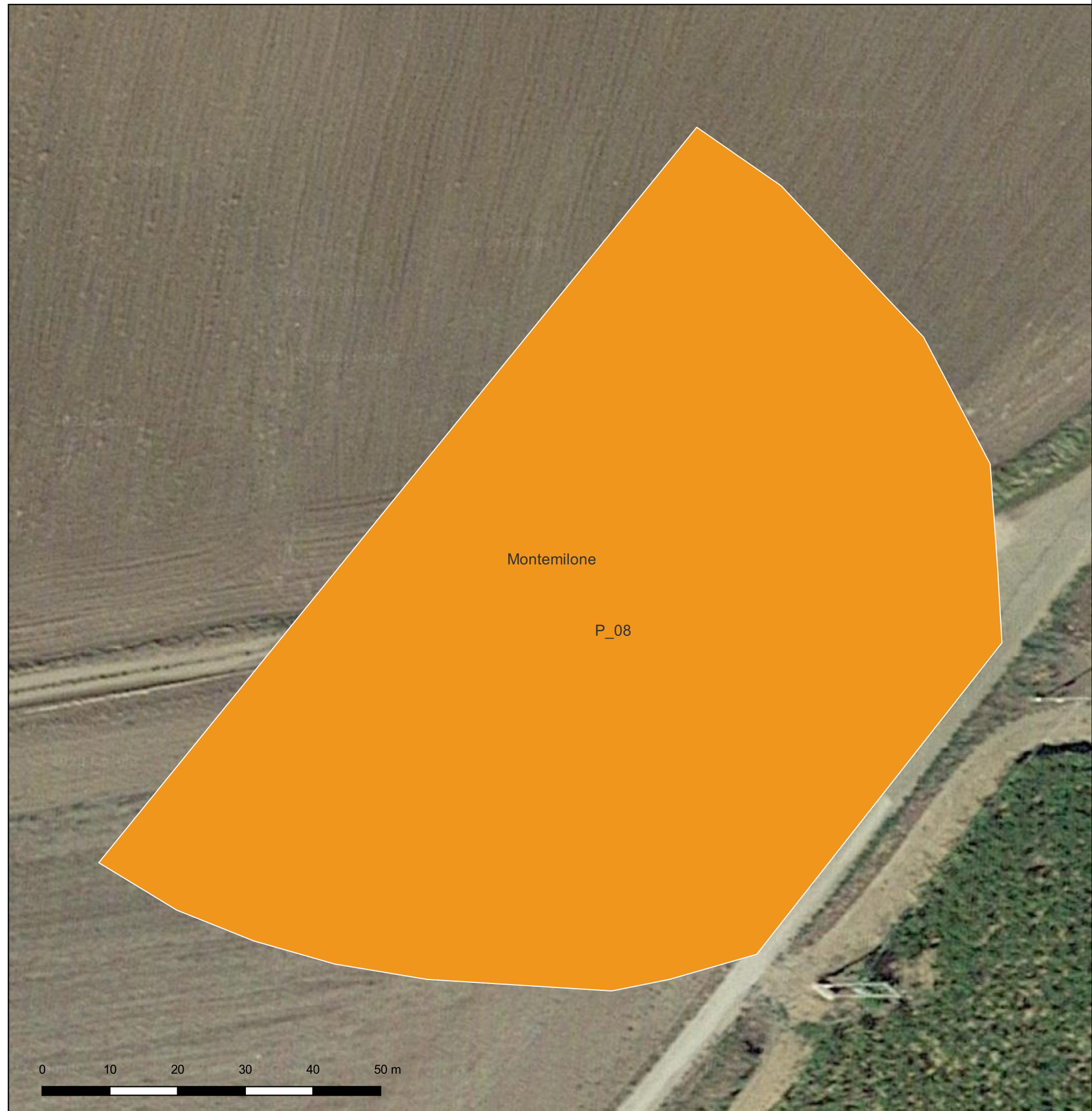
potenziale medio - affidabilità buona

Areale di potenziale medio in prossimità di un'area di materiali fittili, nota da bibliografia, VEN3_143

LEGENDA

MOSI_multipolygon (potenziale)

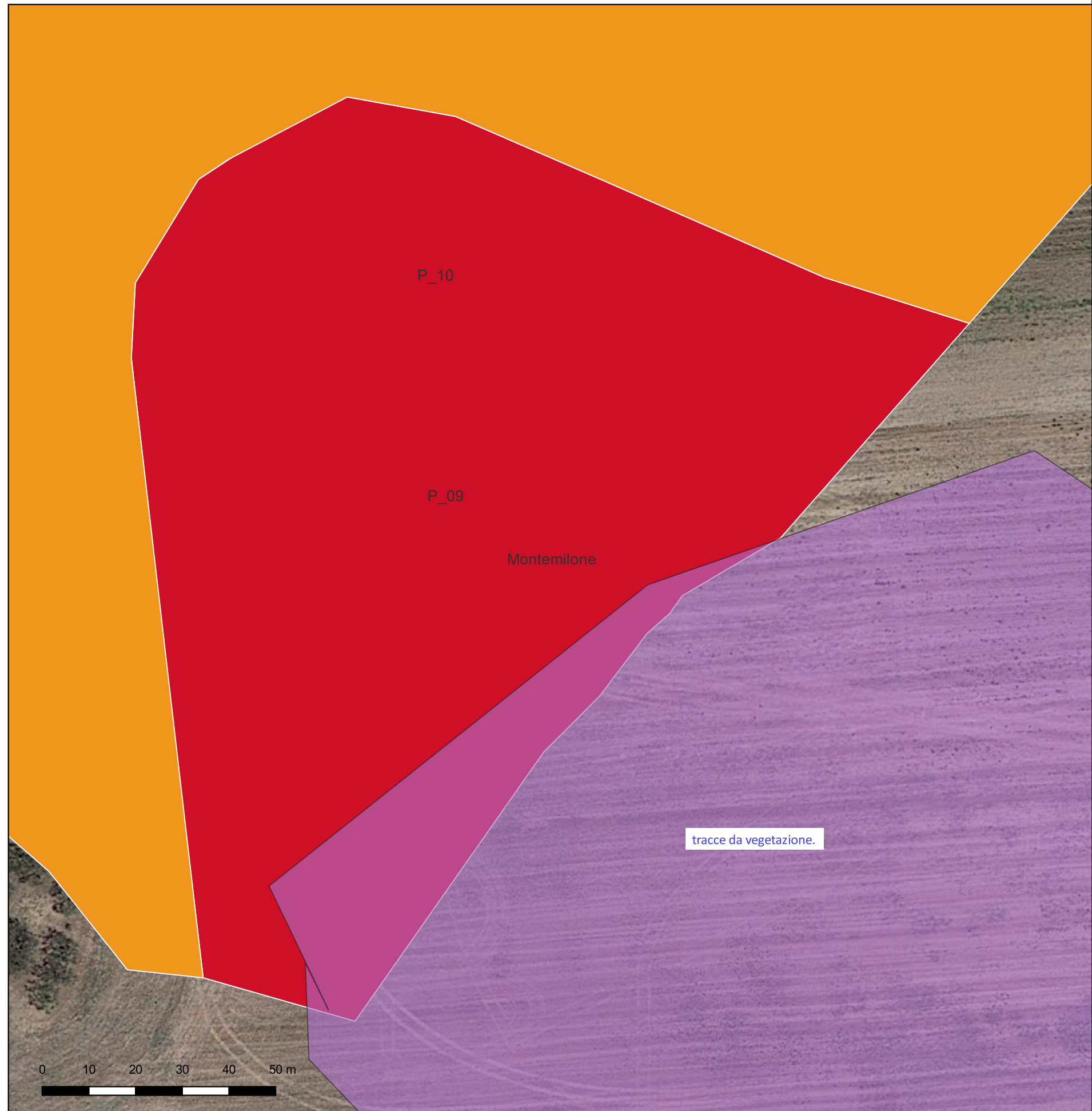
- potenziale alto
- potenziale medio
- potenziale basso
- potenziale nullo
- potenziale non valutabile



CARTA DEL POTENZIALE - SABAP-BAS-FG_2023_00068-ARA_000003 - area P_09

potenziale alto - affidabilità buona

Areale di Potenziale alto in corrispondenza dell'anomalia da foto area AFA05. In ricognizione non sono stati individuati materiali in corrispondenza dell'anomalia

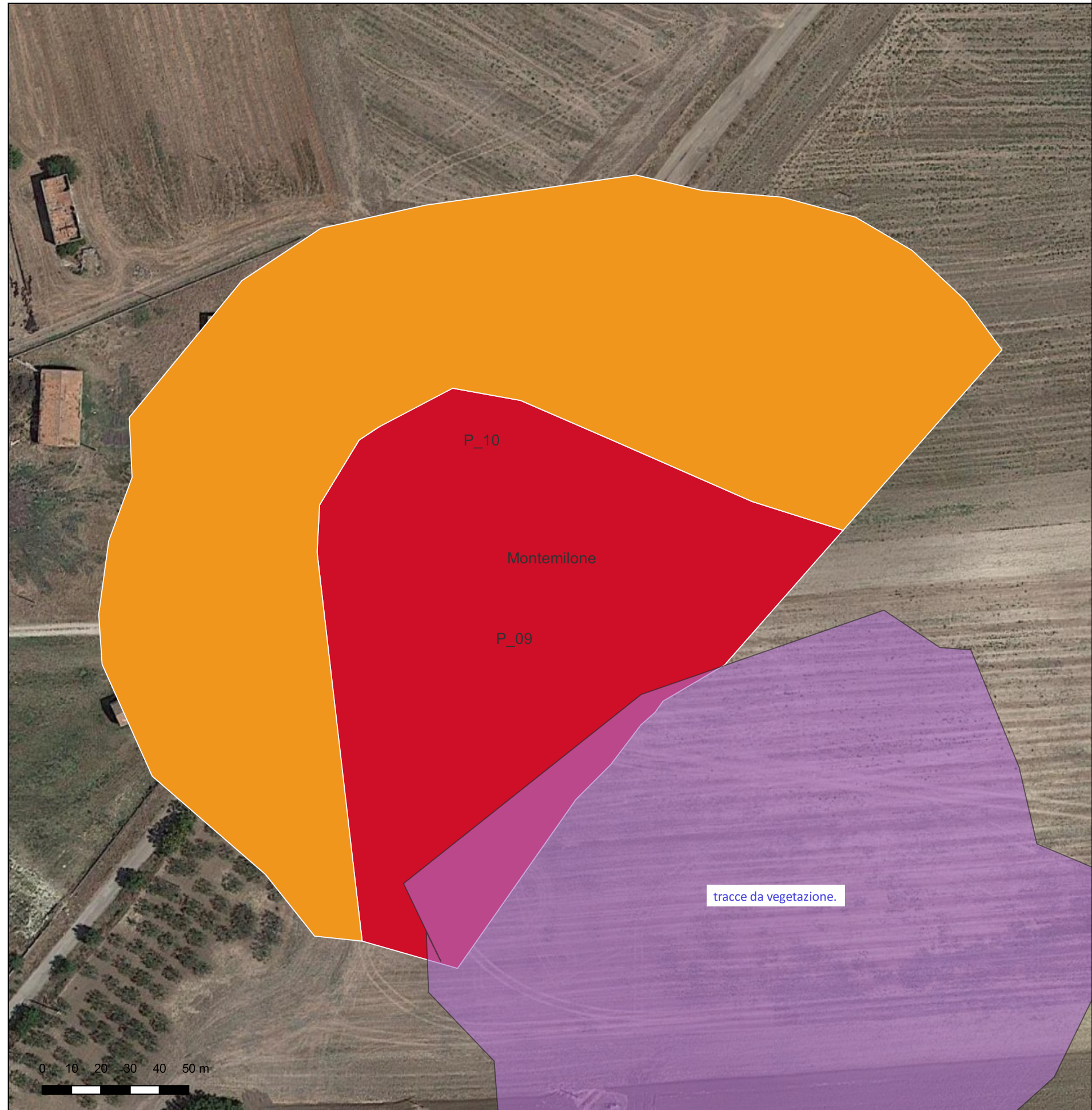


LEGENDA	
MOSI_multipolygon (potenziale)	
potenziale alto	
potenziale medio	
potenziale basso	
potenziale nullo	
potenziale non valutabile	

CARTA DEL POTENZIALE - SABAP-BAS-FG_2023_00068-ARA_000003 - area P_10

potenziale medio - affidabilità buona

Areale di potenziale medio in corrispondenza del buffer oltre 100 m dall'anomalia da foto aerea AFA05

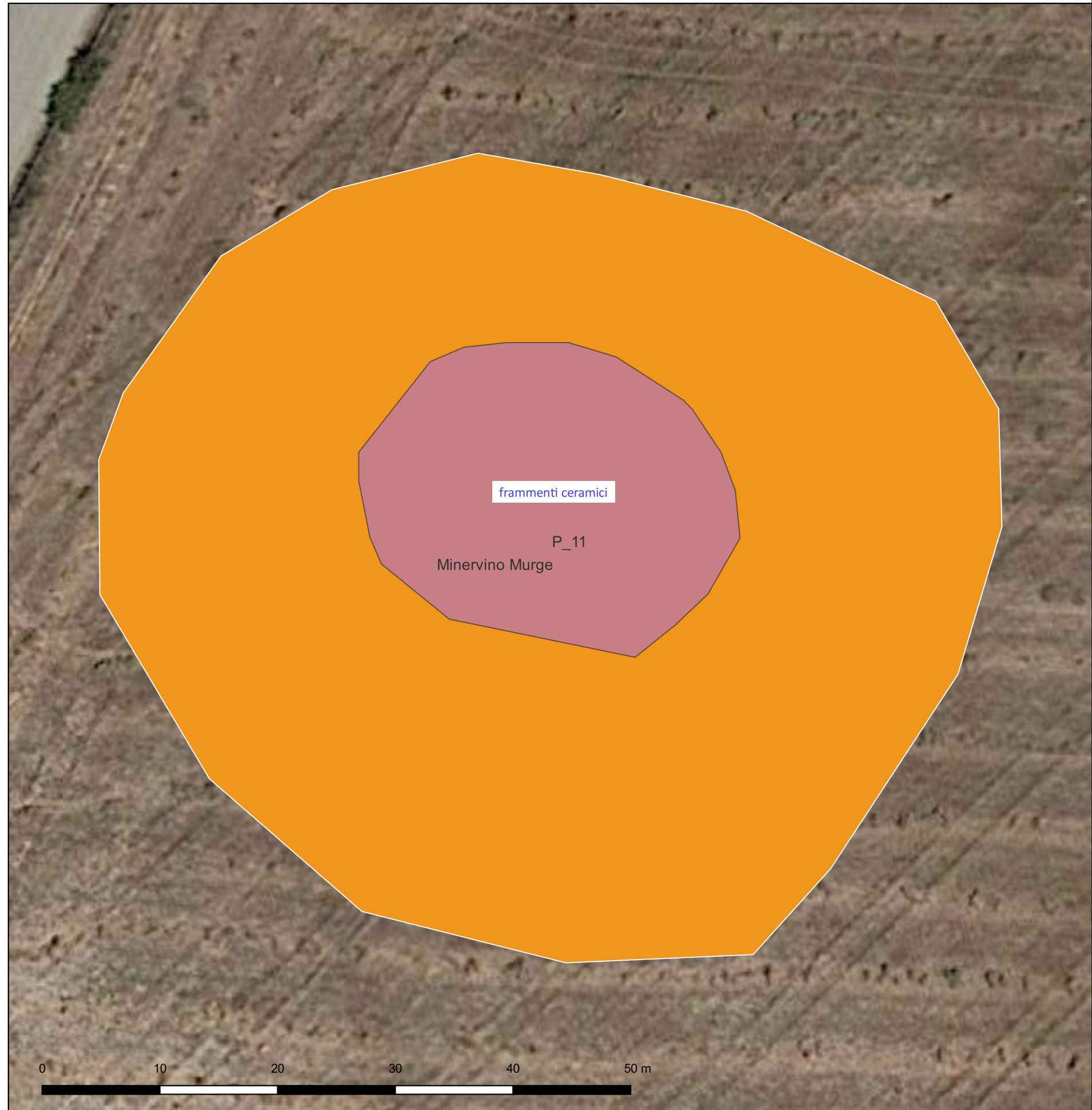


LEGENDA	
MOSI_multipolygon (potenziale)	
potenziale alto	
potenziale medio	
potenziale basso	
potenziale nullo	
potenziale non valutabile	

CARTA DEL POTENZIALE - SABAP-BAS-FG_2023_00068-ARA_000003 - area P_11

potenziale medio - affidabilità buona

Areale di potenziale medio all'interno di un buffer di 100 m in corrispondenza di uno sporadico, con materiali fittili sparsi



LEGENDA

MOSI_multipolygon (potenziale)

- potenziale alto
- potenziale medio
- potenziale basso
- potenziale nullo
- potenziale non valutabile

CARTA DEL POTENZIALE - SABAP-BAS-FG_2023_00068-ARA_000003 - area P_12

potenziale alto - affidabilità ottima

Areale di Potenziale Alto in corrispondenza della UT_01, area di materiali riferibili a un insediamento neolitico, corrispondente anche all'anomalia da foto aerea AFA03. Il sito appare di notevole importanza per le evidenze palesi individuate durante la ricerca

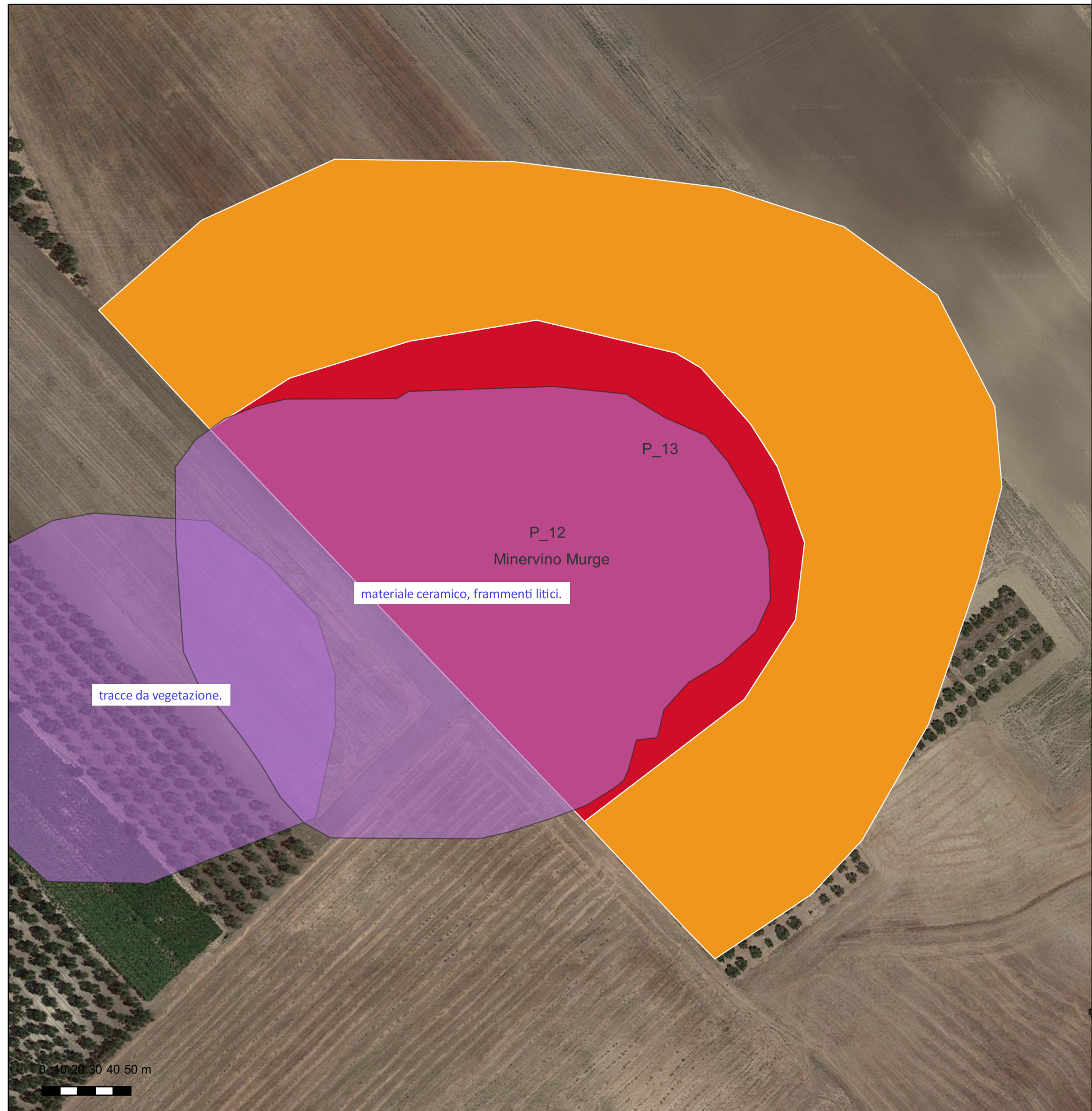


LEGENDA	
MOSI_multipolygon (potenziale)	
potenziale alto	
potenziale medio	
potenziale basso	
potenziale nullo	
potenziale non valutabile	

CARTA DEL POTENZIALE - SABAP-BAS-FG_2023_00068-ARA_000003 - area P_13






potenziale medio - affidabilità ottima

Areale con potenziale medio descritto nell'area circostante la UT01 e l'anomalia da foto aerea AFA03. L'areale potrebbe indicare una zona ancora interessata dall'insediamento individuato da foto aerea



LEGENDA

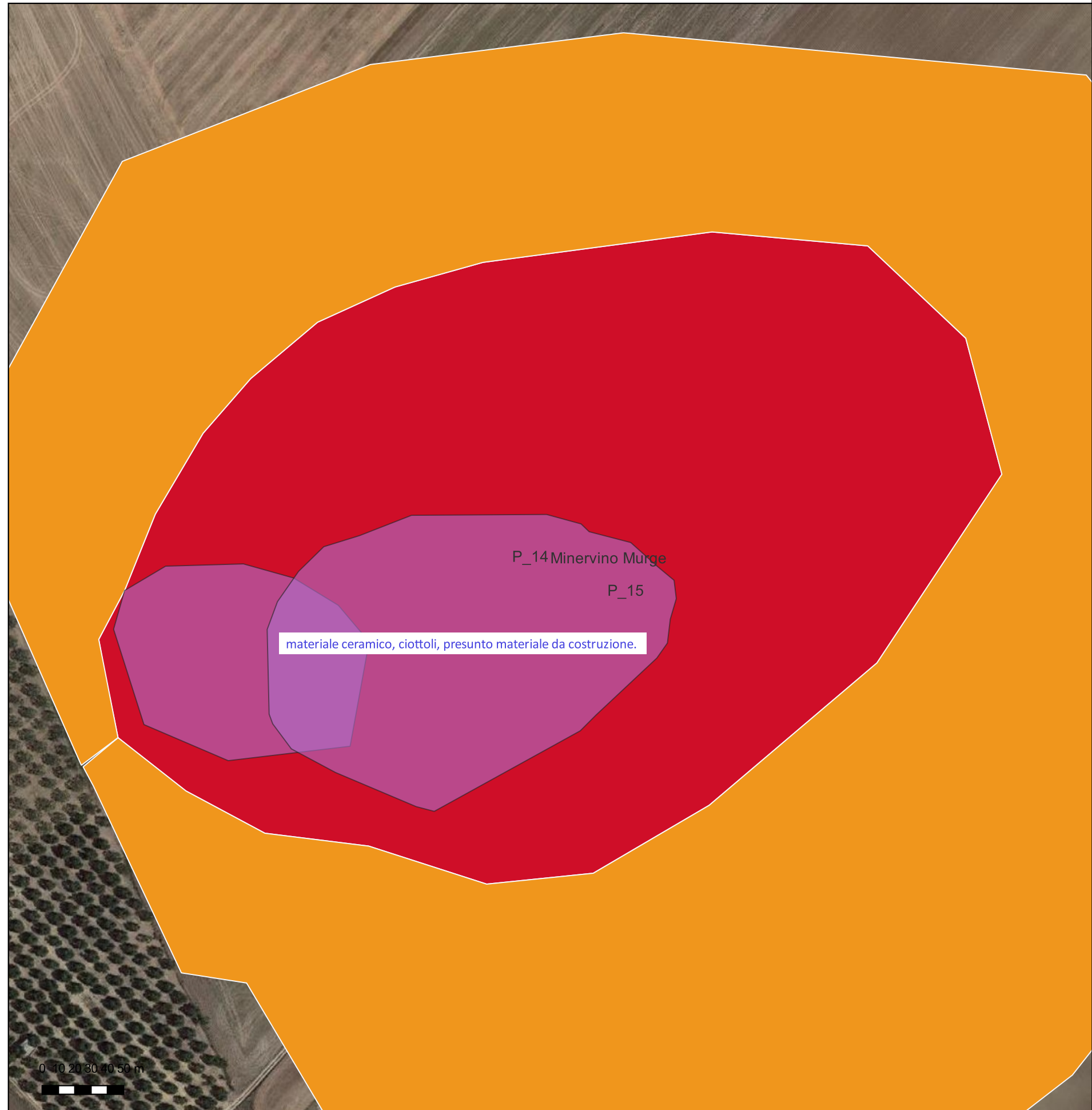
MOSI_multipolygon (potenziale)

- potenziale alto 
- potenziale medio 
- potenziale basso 
- potenziale nullo 
- potenziale non valutabile 

CARTA DEL POTENZIALE - SABAP-BAS-FG_2023_00068-ARA_000003 - area P_14

potenziale alto - affidabilità ottima

Areale molto ampio, corrispondente all'anomalia da foto aerea AFA02 e all'UT02. L'UT risulta visibilmente spostata verso nord-est rispetto all'anomalia: potrebbe indicare dinamiche post-deposizionali di alterazione del contesto o comunque una zona di interesse archeologico che va tenuta in conto per descrivere il contesto



LEGENDA

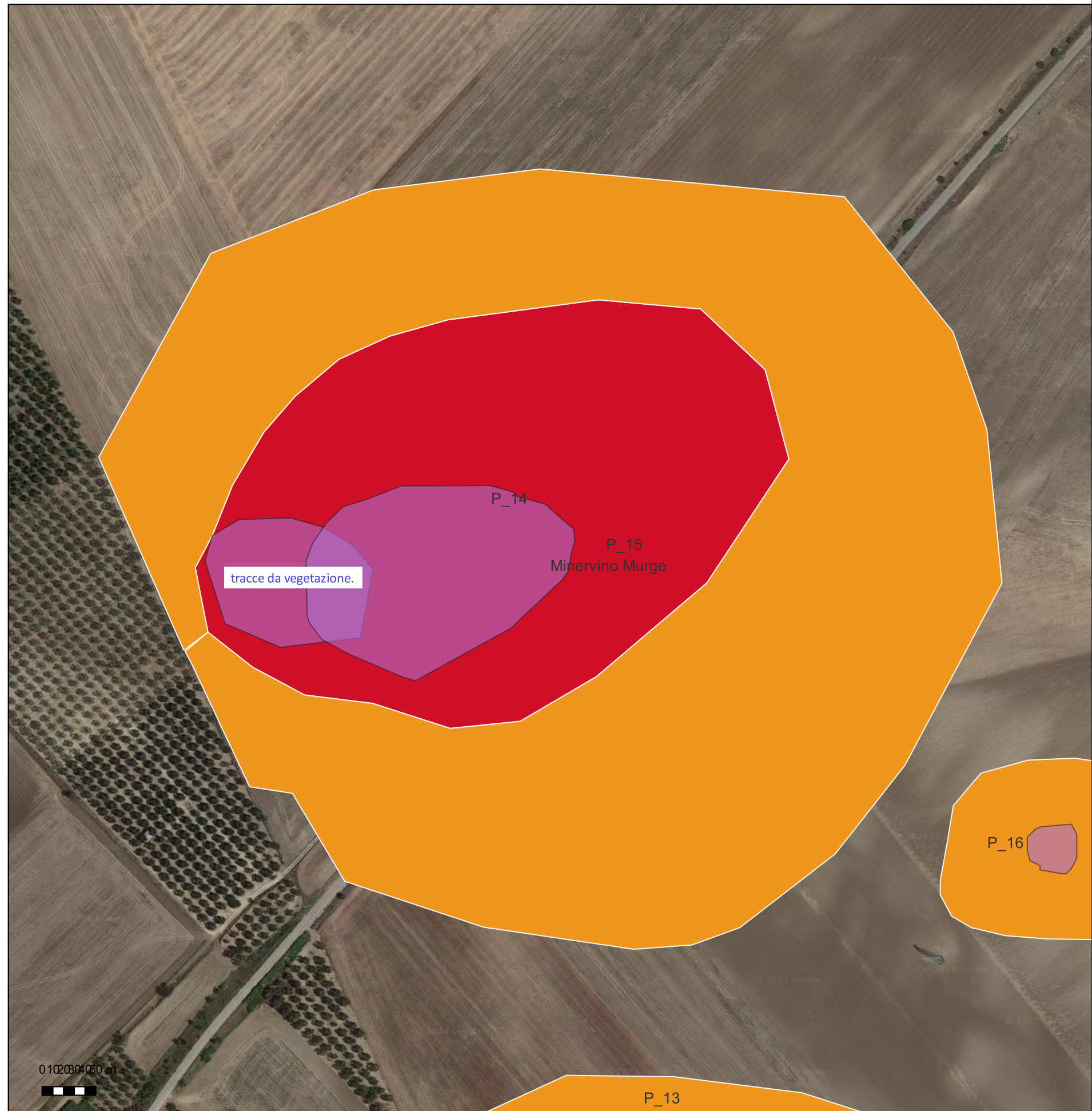
MOSI_multipolygon (potenziale)

- potenziale alto ■
- potenziale medio ■
- potenziale basso ■
- potenziale nullo
- potenziale non valutabile

CARTA DEL POTENZIALE - SABAP-BAS-FG_2023_00068-ARA_000003 - area P_15

potenziale medio - affidabilità ottima

Areale di potenziale medio che circonda la zona di potenziale elevato in corrispondenza dell'anomalia da fatto aerea AFA02 e dell'UT02; l'areale descrive una zona di margine circostante la zona di interesse archeologico



LEGENDA

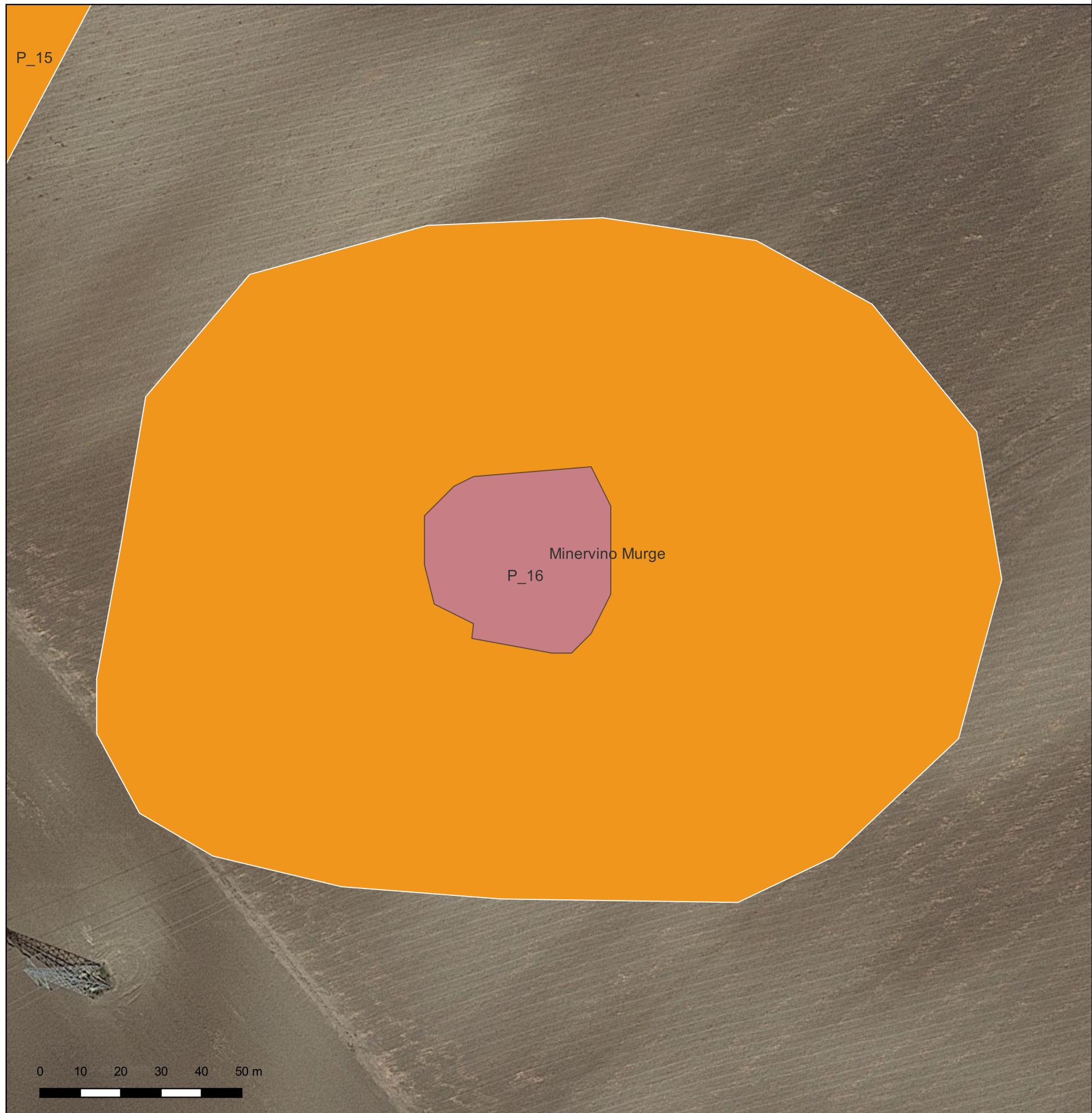
MOSI_multipolygon (potenziale)

- potenziale alto ■
- potenziale medio ■
- potenziale basso ■
- potenziale nullo
- potenziale non valutabile

CARTA DEL POTENZIALE - SABAP-BAS-FG_2023_00068-ARA_000003 - area P_16

potenziale medio - affidabilità ottima

Areale di potenziale medio circostante un'area in cui sono stati individuati alcuni materiali sporadici



LEGENDA

MOSI_multipolygon (potenziale)

potenziale alto	■
potenziale medio	■
potenziale basso	■
potenziale nullo	□
potenziale non valutabile	■