

REGIONE PUGLIA



PROVINCIA DI
BARLETTA-ANDRIA-TRANI



COMUNE DI MINERVINO



Denominazione impianto:

SCAPANIZZA

Ubicazione:

**Comune di Minervino (BT)
Località "Scapanizza"**

Foglio: 47 / 44

Particelle: varie

PROGETTO DEFINITIVO

DI UN IMPIANTO SOLARE FOTOVOLTAICO CONNESSO ALLA RTN DELLA POTENZA DI PICCO PARI A 87.782,8 kWDC E POTENZA IN IMMISSIONE PARI A 76.429,92 kWAC, DELLE RELATIVE OPERE DI CONNESSIONE ALLA RTN RICADENTI NEI COMUNI DI MINERVINO (BT), VENOSA E MONTEMILONE (PZ) E PIANO AGRONOMO PER L'UTILIZZO A SCOPI AGRICOLI DELL'AREA.

PROPONENTE



SOLAR ENERGY VENTUNO S.r.l

SOLAR ENERGY VENTUNO S.R.L.

Via Sebastian Altmann, 9

39100 Bolzano (BZ)

P.IVA: 03084730211

PEC: solareenergyventuno.srl@legalmail.it

Codice Autorizzazione Unica 1YK0OC8

ELABORATO

CARTA DEL RISCHIO ARCHEOLOGICO

Tav. n°

A_5

Scala

Aggiornamenti	Numero	Data	Motivo	Eseguito	Verificato	Approvato
	Rev 0	Febbraio 2023	Integrazione richiesta dal MIC_SS-PNRR con nota prot. 0006632-P del 07/12/2022			

IL PROGETTISTA

Dott. Ing. ANTONIO ALFREDO AVALLONE

Via Lama n.18 - 75012 Bernalda (MT)

Ordine degli Ingegneri di Matera n. 924

PEC: antonioavallone@pec.it

Cell: 339 796 8183



IL TECNICO

Antonietta Bocola

Nicola Gasperi

Massimo Pianigiani

Soc. Coop. Archeologica A.R.A.

Via Montarioso, 10

53035 Monteriggioni (SI)

P.I. e C.F. 00994100527

TIMBRO E FIRMA

Antonietta Bocola
Nicola Gasperi
Massimo Pianigiani

Spazio riservato agli Enti

CARTA DEL RISCHIO - SABAP-BAS-FG_2023_00068-ARA_000003 - area R_01



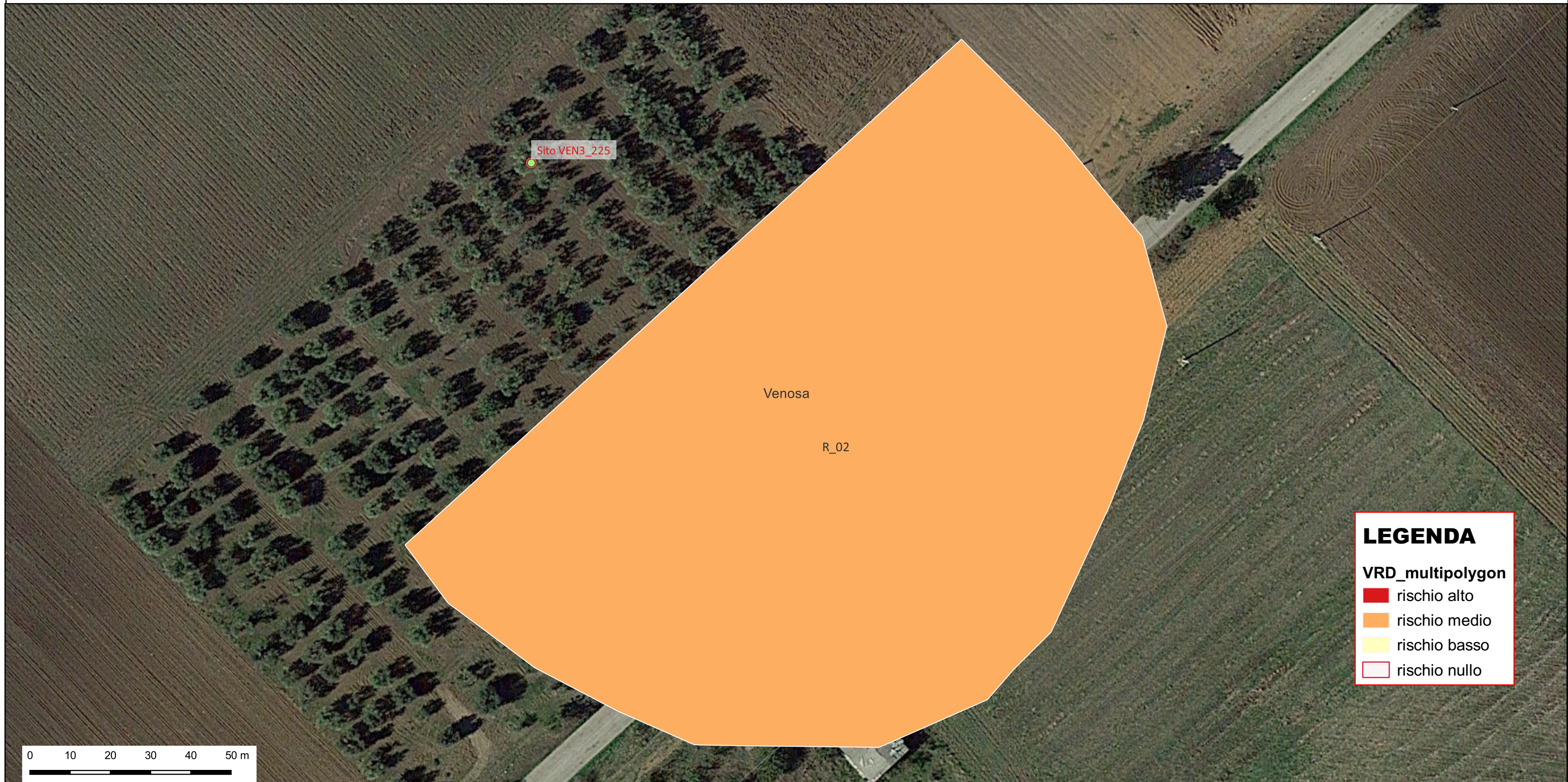
LEGENDA

VRD_multipolygon

- rischio alto
- rischio medio
- rischio basso
- rischio nullo

Riferimento (VRDR)	Rischio - sintesi (VRDS)	Note (VRDN)
R_01	rischio medio	Areale con rischio medio, attribuito in funzione della prossimità ad un'area ricca di testimonianze, distribuite in maniera molto fitta in tutta la zona interessata dal tratto meridionale dell'opera; gli scavi possono arrivare a una profondità che potrebbe interessare eventuali contesti di interesse archeologico, attestati in molte aree già a ridotta profondità

CARTA DEL RISCHIO - SABAP-BAS-FG_2023_00068-ARA_000003 - area R_02



LEGENDA

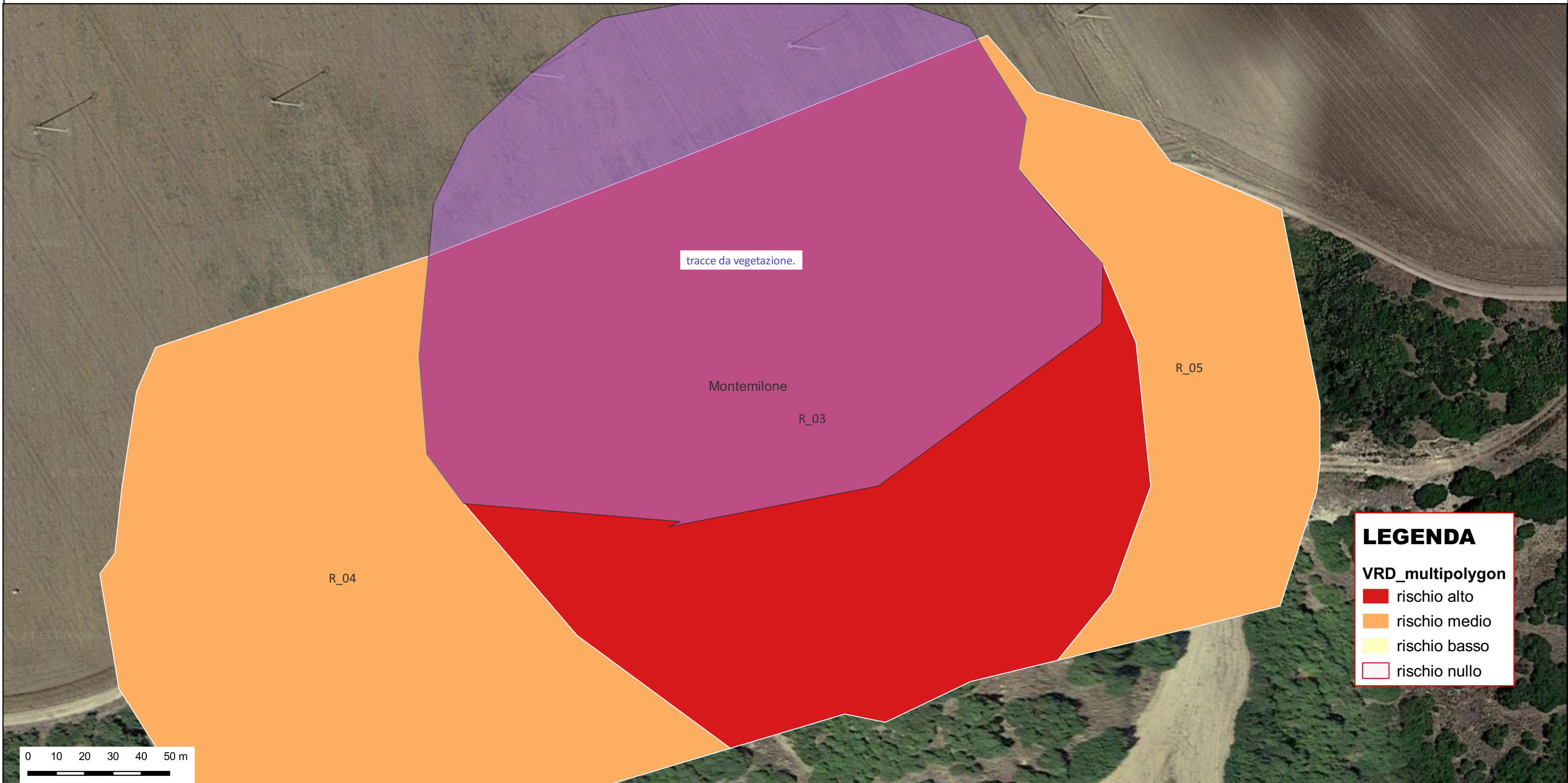
VRD_multipolygon

- rischio alto
- rischio medio
- rischio basso
- rischio nullo

0 10 20 30 40 50 m

Riferimento (VRDR)	Rischio - sintesi (VRDS)	Note (VRDN)
R_02	rischio medio	Area con rischio archeologico medio per la presenza di uno spargimento di materiale, poco consistente, ma che potrebbe indicare la presenza di un contesto di interesse archeologico. Gli scavi previsti per il cavidotto possono intercettare stratigrafie interessate da frequentazioni e livelli di interesse archeologico. Il tracciato attraversa un tratturello secondario; la presenza del tratturello potrebbe aver favorito frequentazioni che potrebbero aver lasciato tracce archeologiche sia in corrispondenza del tracciato stesso che nelle aree limitrofe

CARTA DEL RISCHIO - SABAP-BAS-FG_2023_00068-ARA_000003 - area R_03



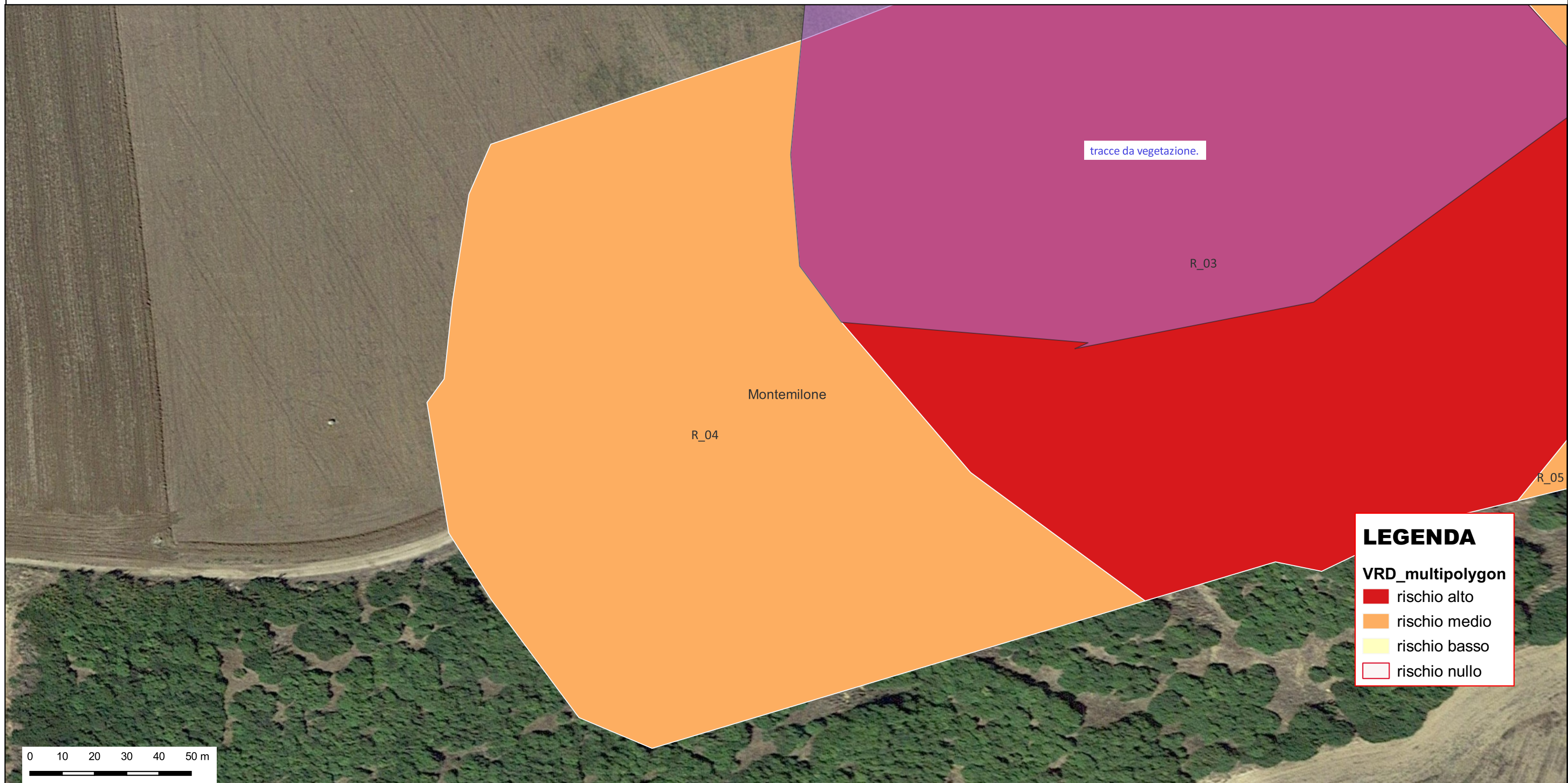
LEGENDA

VRD_multipolygon

- rischio alto
- rischio medio
- rischio basso
- rischio nullo

Riferimento (VRDR)	Rischio - sintesi (VRDS)	Note (VRDN)
R_03	rischio alto	Areale con rischio alto per la presenza di una anomalia da foto aerea che potrebbe essere riferita a un insediamento con fossato di età neolitica. Gli scavi del cavidotto potrebbero intaccare livelli di interesse archeologico

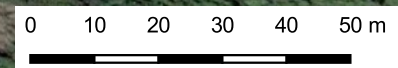
CARTA DEL RISCHIO - SABAP-BAS-FG_2023_00068-ARA_000003 - area R_04



LEGENDA

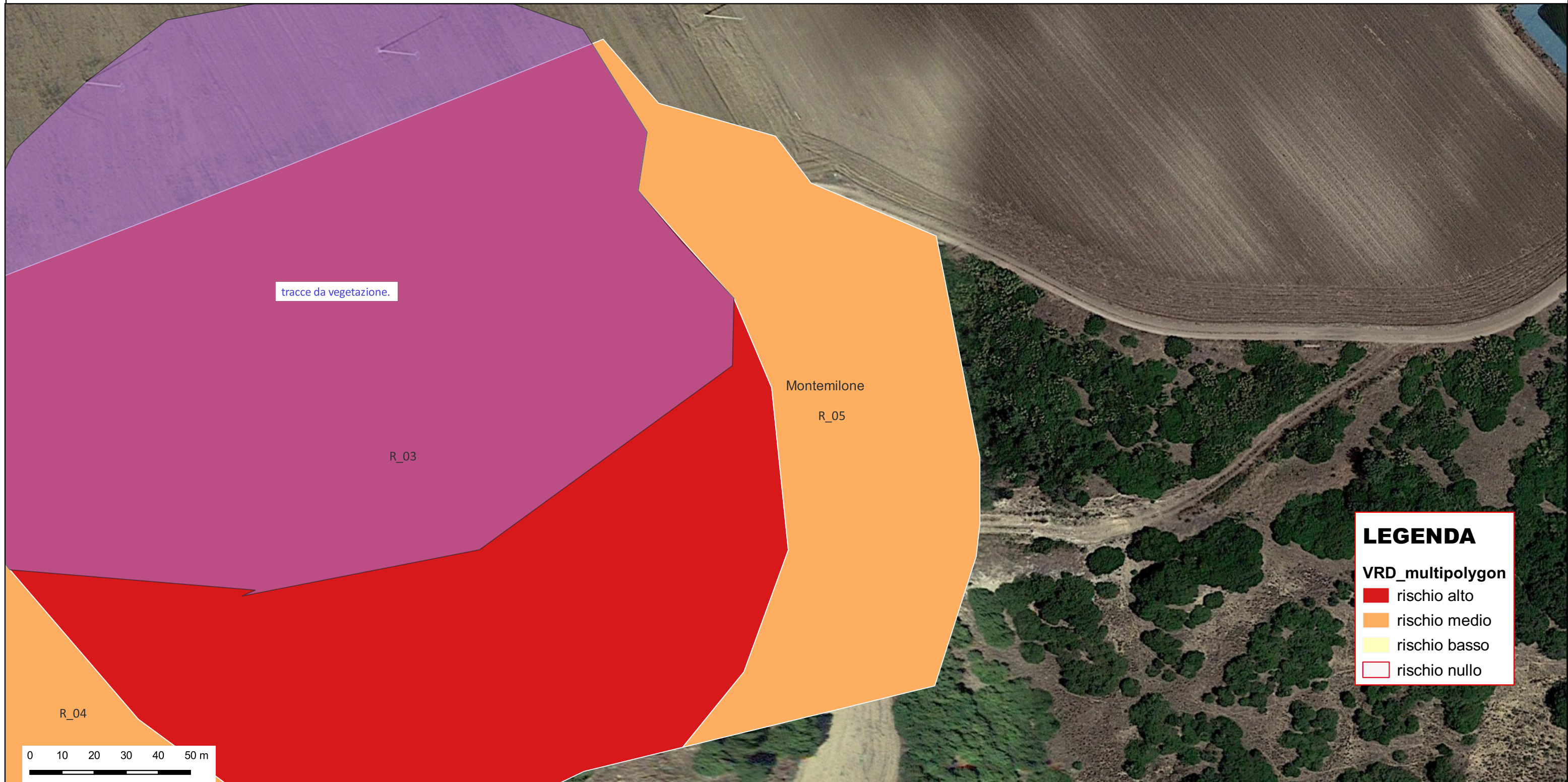
VRD_multipolygon

- rischio alto
- rischio medio
- rischio basso
- rischio nullo



Riferimento (VRDR)	Rischio - sintesi (VRDS)	Note (VRDN)
R_04	rischio medio	Areale circostante la zona di individuazione di un'anomalia aerea che potrebbe essere riferita a un insediamento con fossati di età neolitica

CARTA DEL RISCHIO - SABAP-BAS-FG_2023_00068-ARA_000003 - area R_05



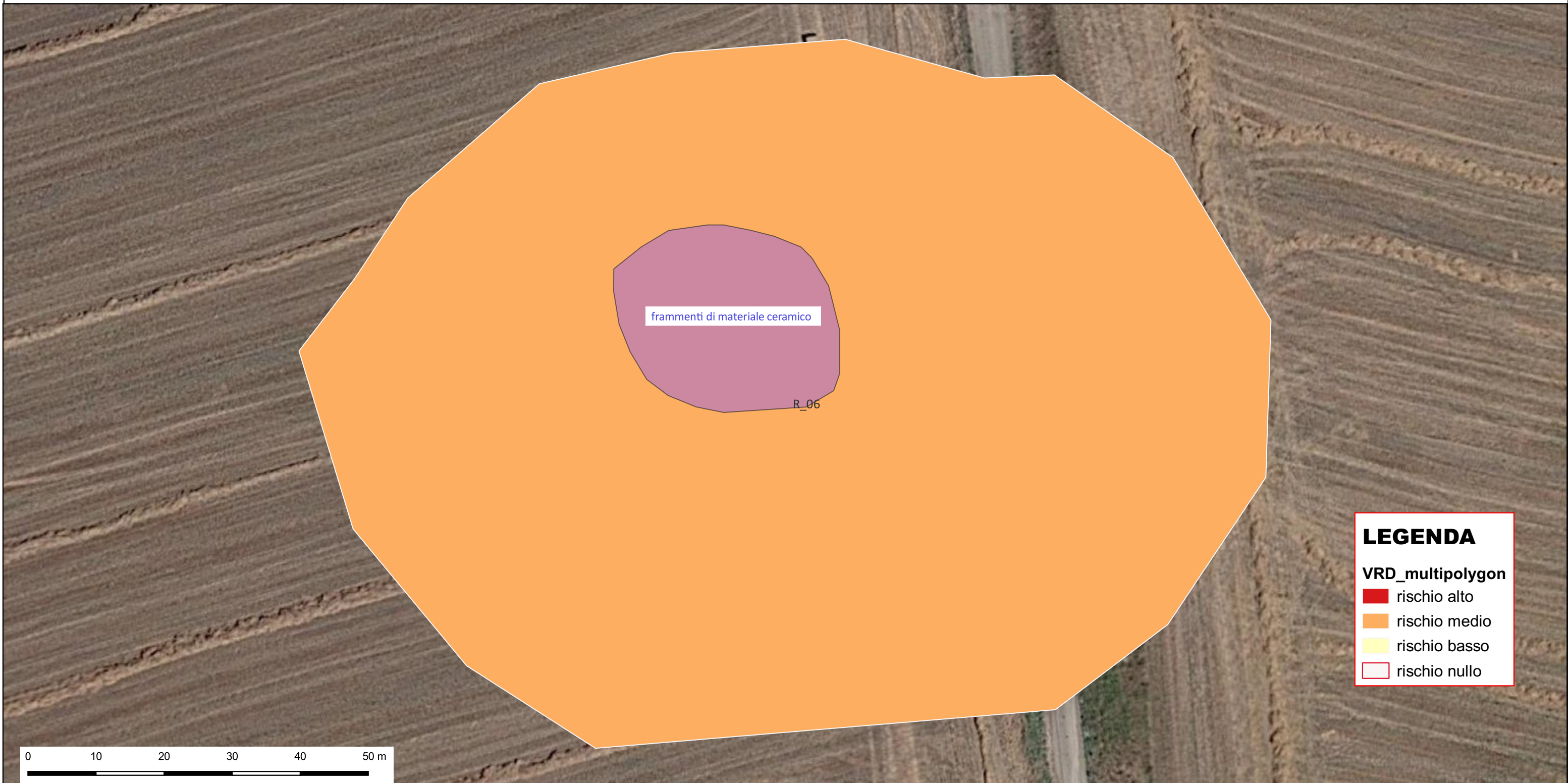
LEGENDA

VRD_multipolygon

- rischio alto
- rischio medio
- rischio basso
- rischio nullo

Riferimento (VRDR)	Rischio - sintesi (VRDS)	Note (VRDN)
R_05	rischio medio	Areale circostante la zona di individuazione di un'anomalia aerea che potrebbe essere riferita a un insediamento con fossati di età neolitica

CARTA DEL RISCHIO - SABAP-BAS-FG_2023_00068-ARA_000003 - area R_06



LEGENDA

VRD_multipolygon

- rischio alto
- rischio medio
- rischio basso
- rischio nullo

Riferimento (VRDR)	Rischio - sintesi (VRDS)	Note (VRDN)
R_06	rischio medio	Areale di rischio medio delineato nell'area circostante il ritrovamento di uno sporadico. I lavori di scavo per il cavidotto potrebbero interessare livelli con materiali di interesse archeologico

CARTA DEL RISCHIO - SABAP-BAS-FG_2023_00068-ARA_000003 - area R_07

Sito VEN3_143

Montemilone

R_07

LEGENDA

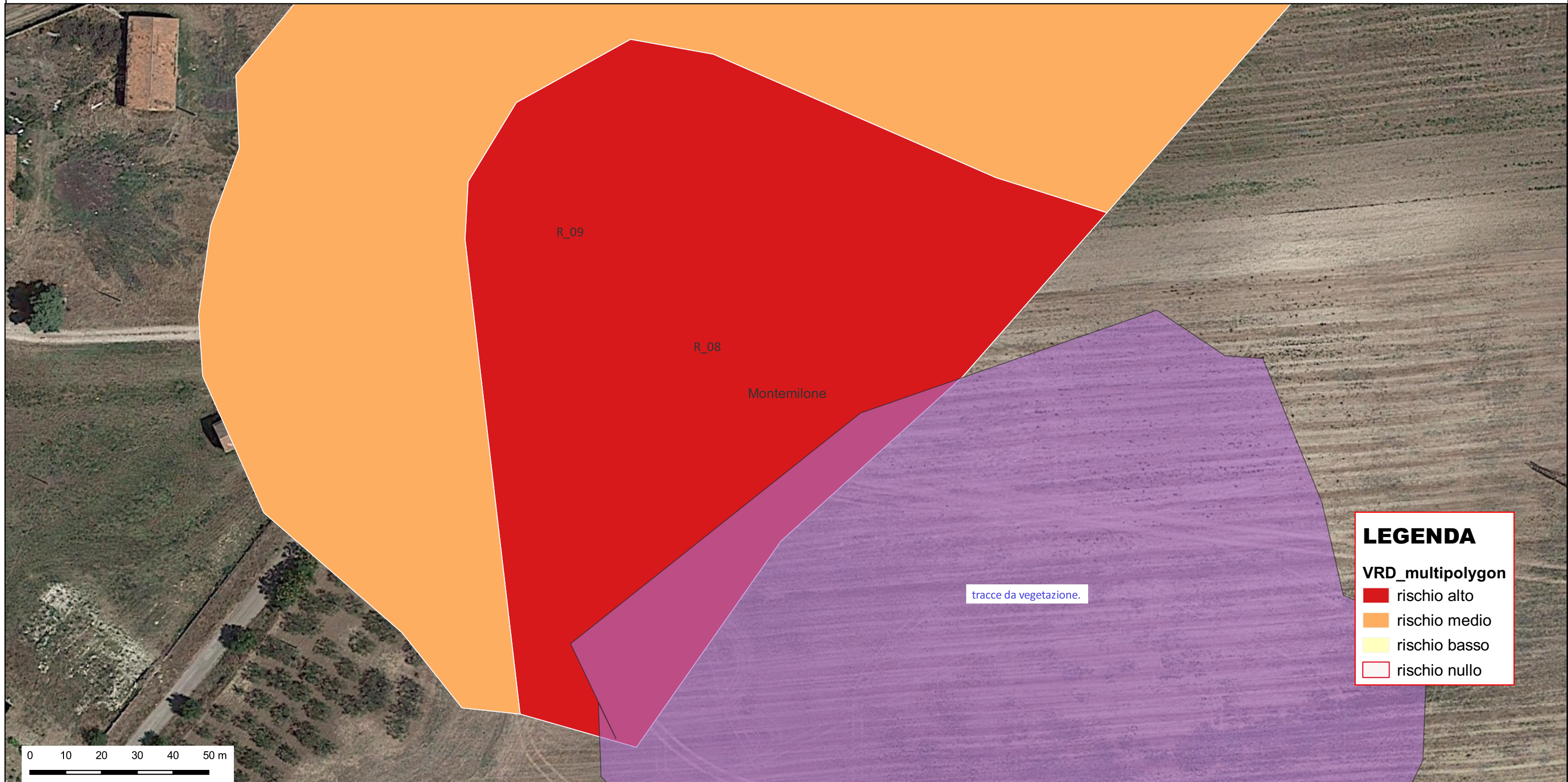
VRD_multipolygon

- rischio alto
- rischio medio
- rischio basso
- rischio nullo

0 10 20 30 40 50 m

Riferimento (VRDR)	Rischio - sintesi (VRDS)	Note (VRDN)
R_07	rischio medio	Areale con rischio medio, riferito a una zona posta in prossimità di un sito noto da bibliografia, VEN3_143

CARTA DEL RISCHIO - SABAP-BAS-FG_2023_00068-ARA_000003 - area R_08



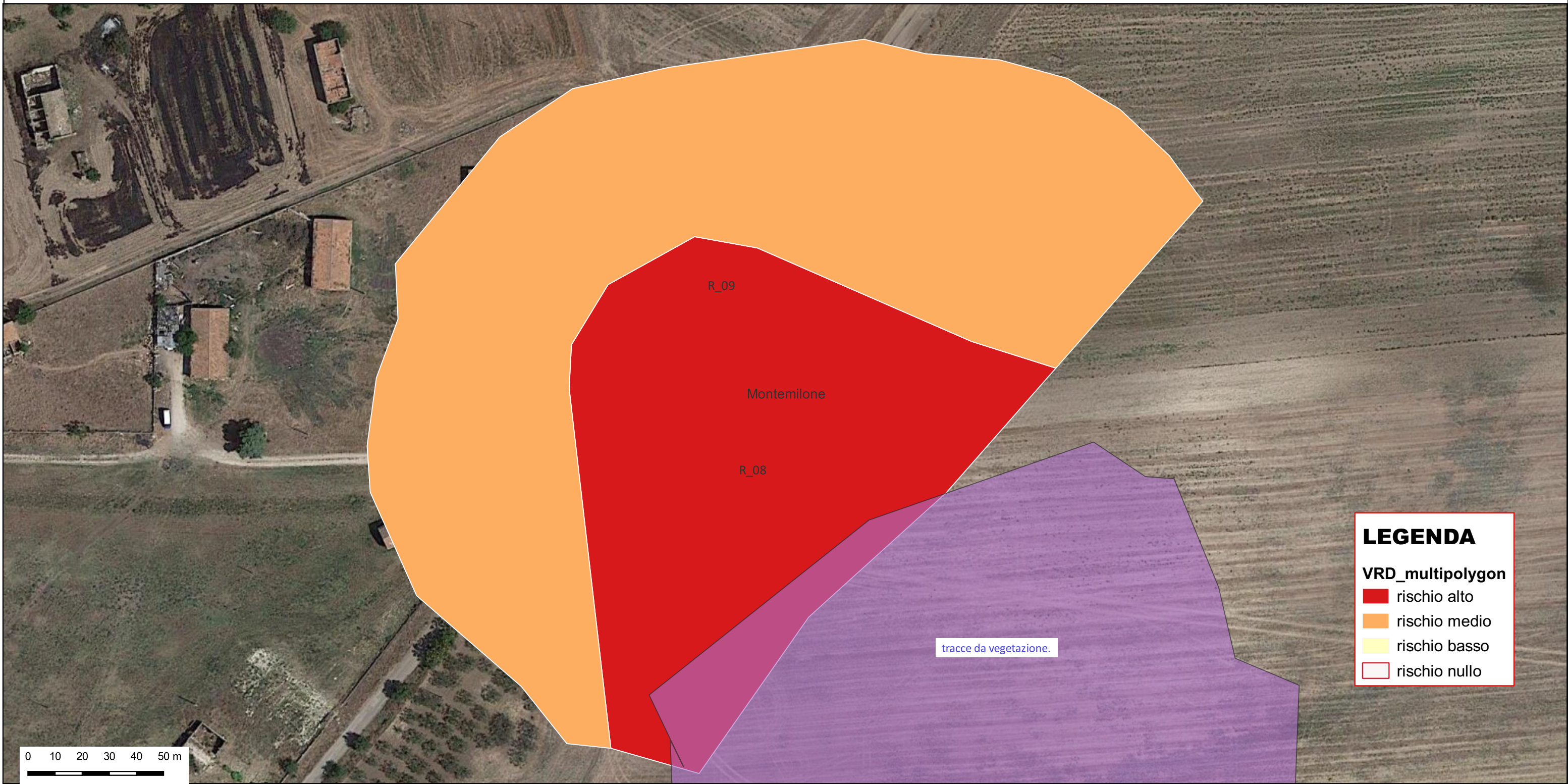
LEGENDA

VRD_multipolygon

- rischio alto
- rischio medio
- rischio basso
- rischio nullo

Riferimento (VRDR)	Rischio - sintesi (VRDS)	Note (VRDN)
R_08	rischio alto	Areale in prossimità dell'anomalia individuata da foto aerea AFA05. La traccia si trova più spostata a sudest rispetto al tracciato dell'opera in progetto, ma si ritiene che anche il contesto circostante potrebbe essere significativo

CARTA DEL RISCHIO - SABAP-BAS-FG_2023_00068-ARA_000003 - area R_09



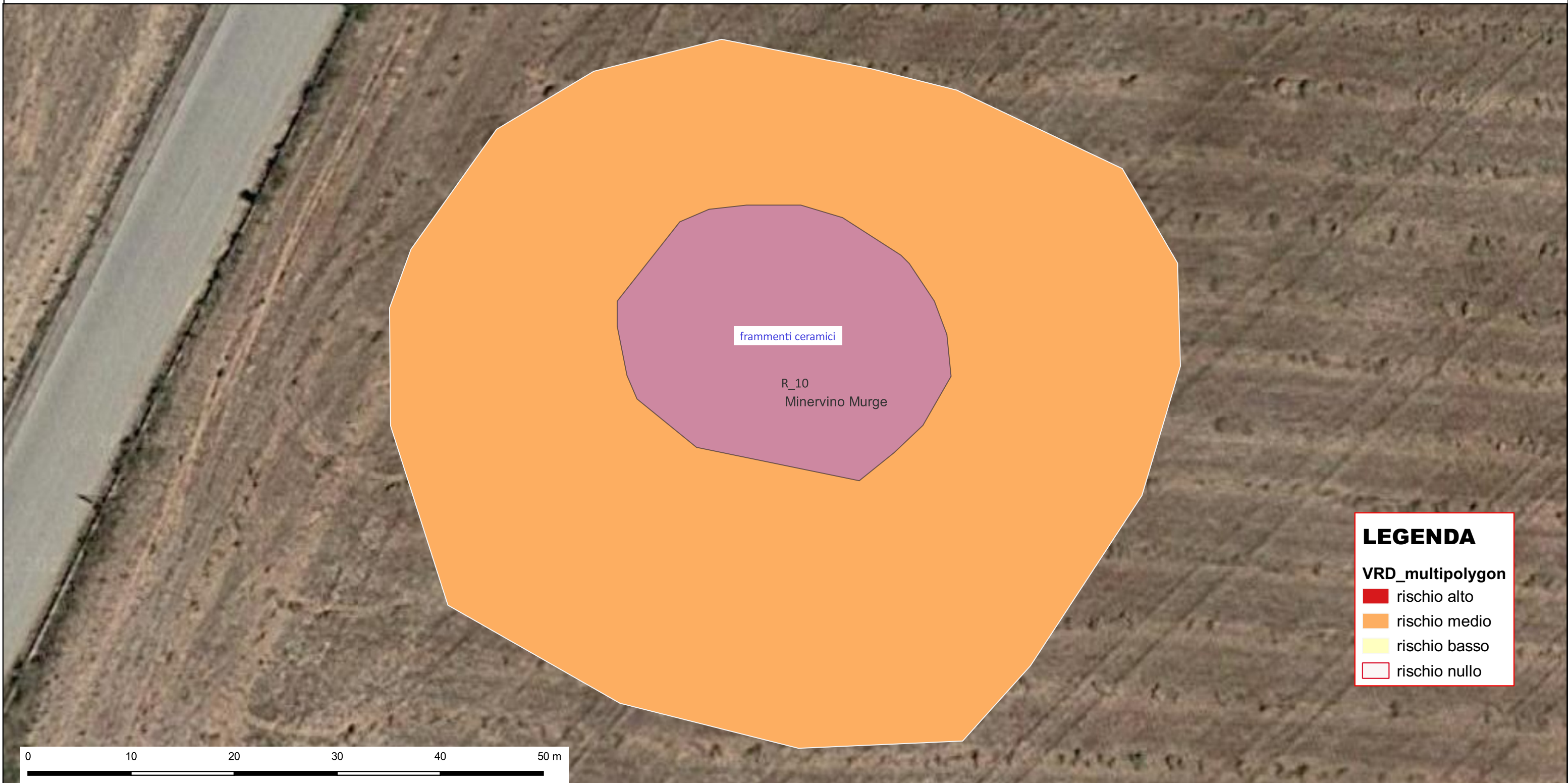
LEGENDA

VRD_multipolygon

- rischio alto
- rischio medio
- rischio basso
- rischio nullo

Riferimento (VRDR)	Rischio - sintesi (VRDS)	Note (VRDN)
R_09	rischio medio	Areale di rischio medio posto nella zona circostante l'anomalia individuata da foto aerea AFA05

CARTA DEL RISCHIO - SABAP-BAS-FG_2023_00068-ARA_000003 - area R_10



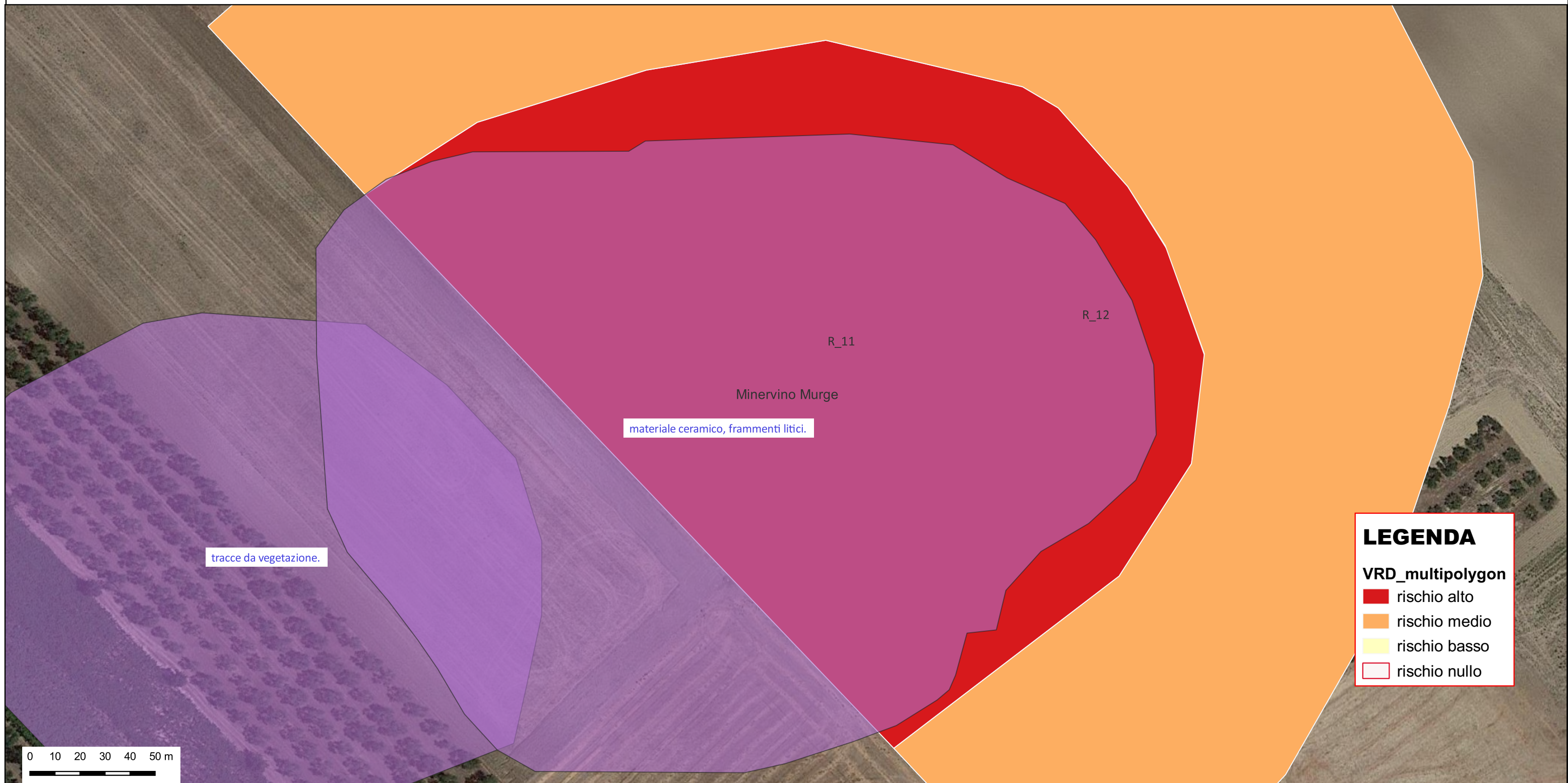
LEGENDA

VRD_multipolygon

- rischio alto
- rischio medio
- rischio basso
- rischio nullo

Riferimento (VRDR)	Rischio - sintesi (VRDS)	Note (VRDN)
R_10	rischio medio	Areale a rischio medio circostante il ritrovamento di alcuni frammenti ceramici. Lo scavo del cavidotto non dovrebbe interessare la zona indicata a rischio medio, interessata probabilmente dalle pertinenze di cantiere e da opere accessorie che dovrebbero comportare scavi superficiali. Si ritiene comunque necessaria cautela e attenzione

CARTA DEL RISCHIO - SABAP-BAS-FG_2023_00068-ARA_000003 - area R_11



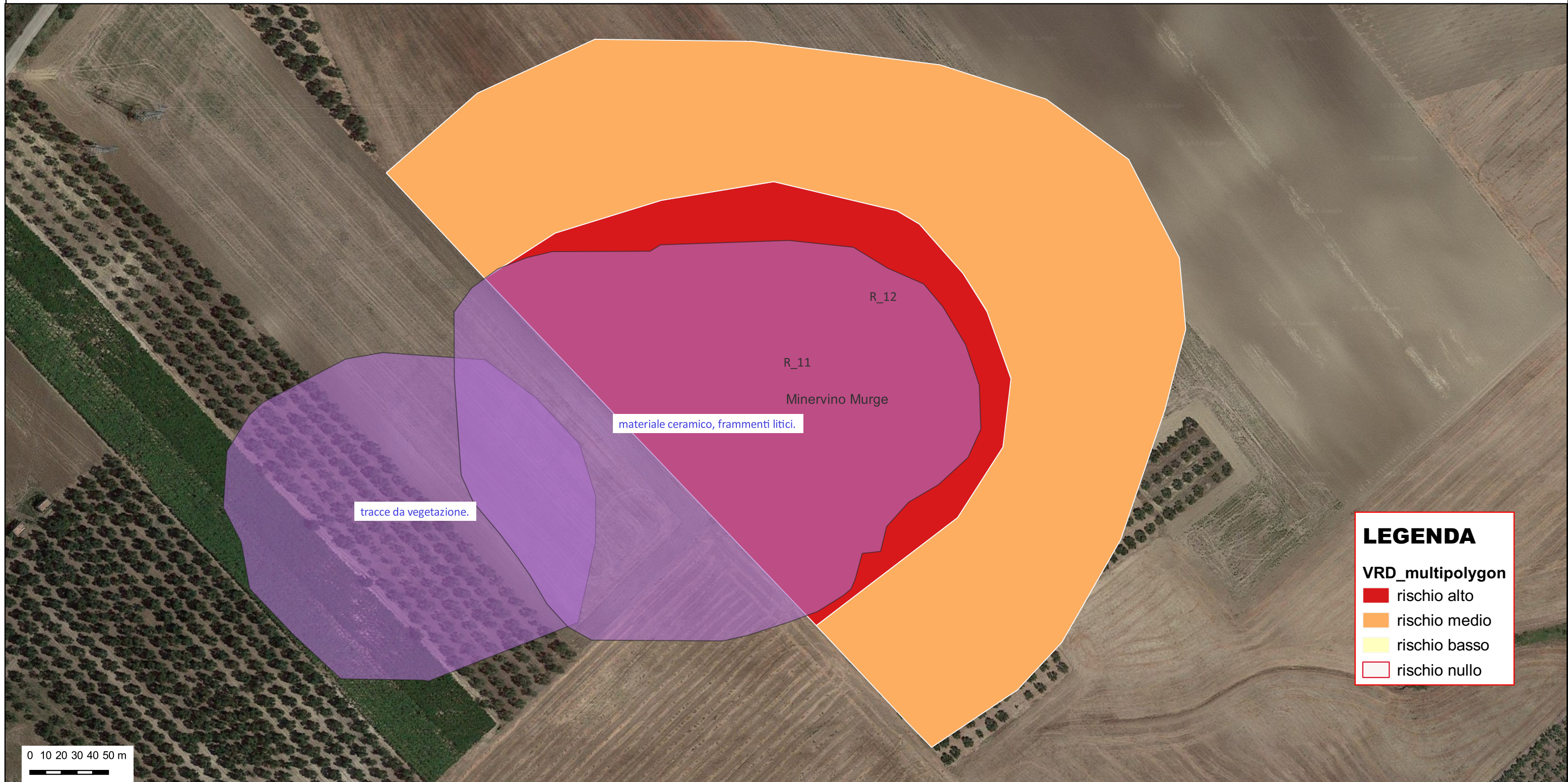
LEGENDA

VRD_multipolygon

- rischio alto
- rischio medio
- rischio basso
- rischio nullo

Riferimento (VRDR)	Rischio - sintesi (VRDS)	Note (VRDN)
R_11	rischio alto	Area in cui è stata individuata una UT da ritenere in associazione all'anomalia individuata da foto area che potrebbe indicare la presenza di un insediamento di età neolitica. La corrispondenza dell'impianto all'areale interessato dai materiali impone un rischio elevato

CARTA DEL RISCHIO - SABAP-BAS-FG_2023_00068-ARA_000003 - area R_12



LEGENDA

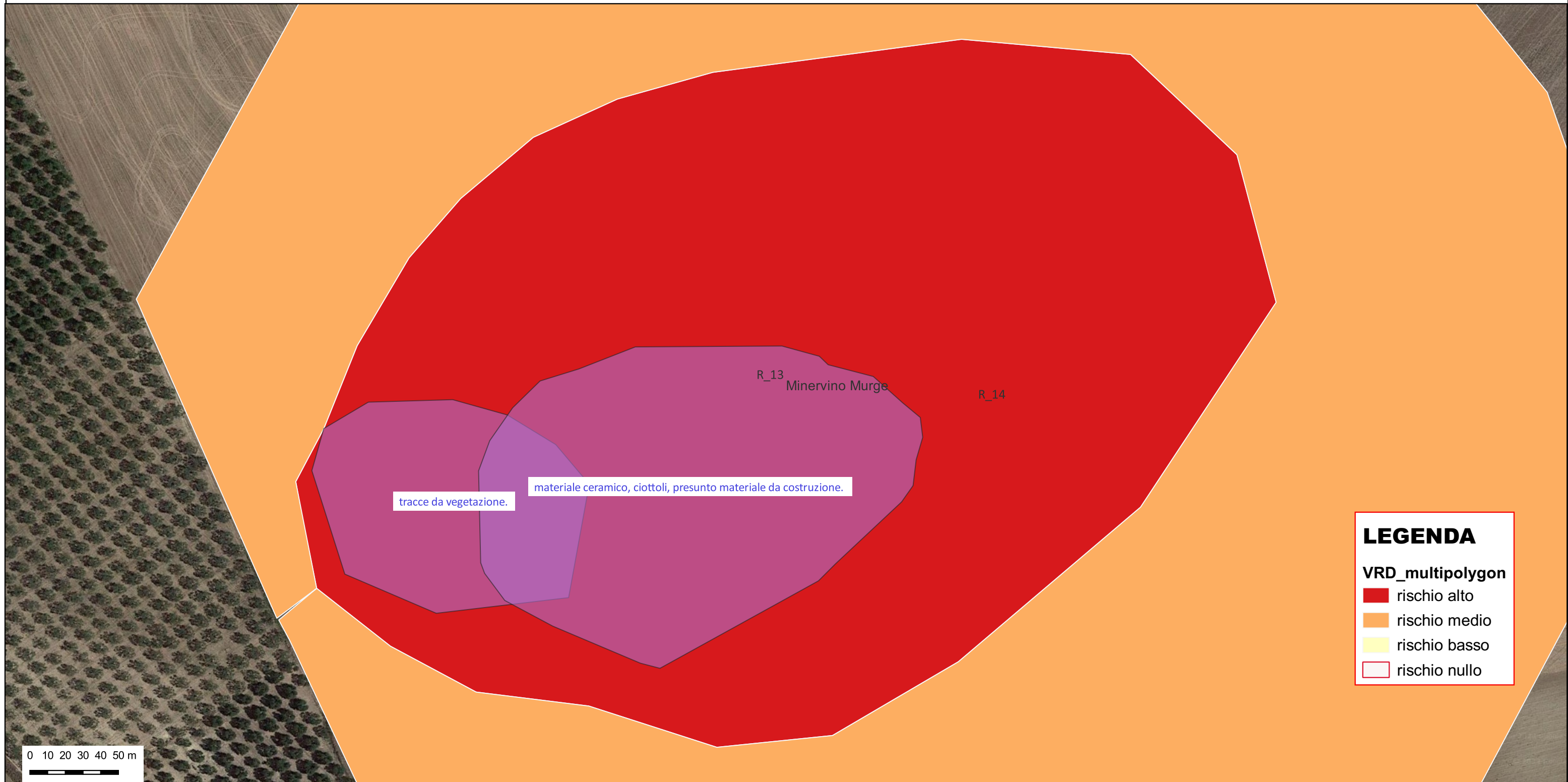
VRD_multipolygon

- rischio alto
- rischio medio
- rischio basso
- rischio nullo

0 10 20 30 40 50 m

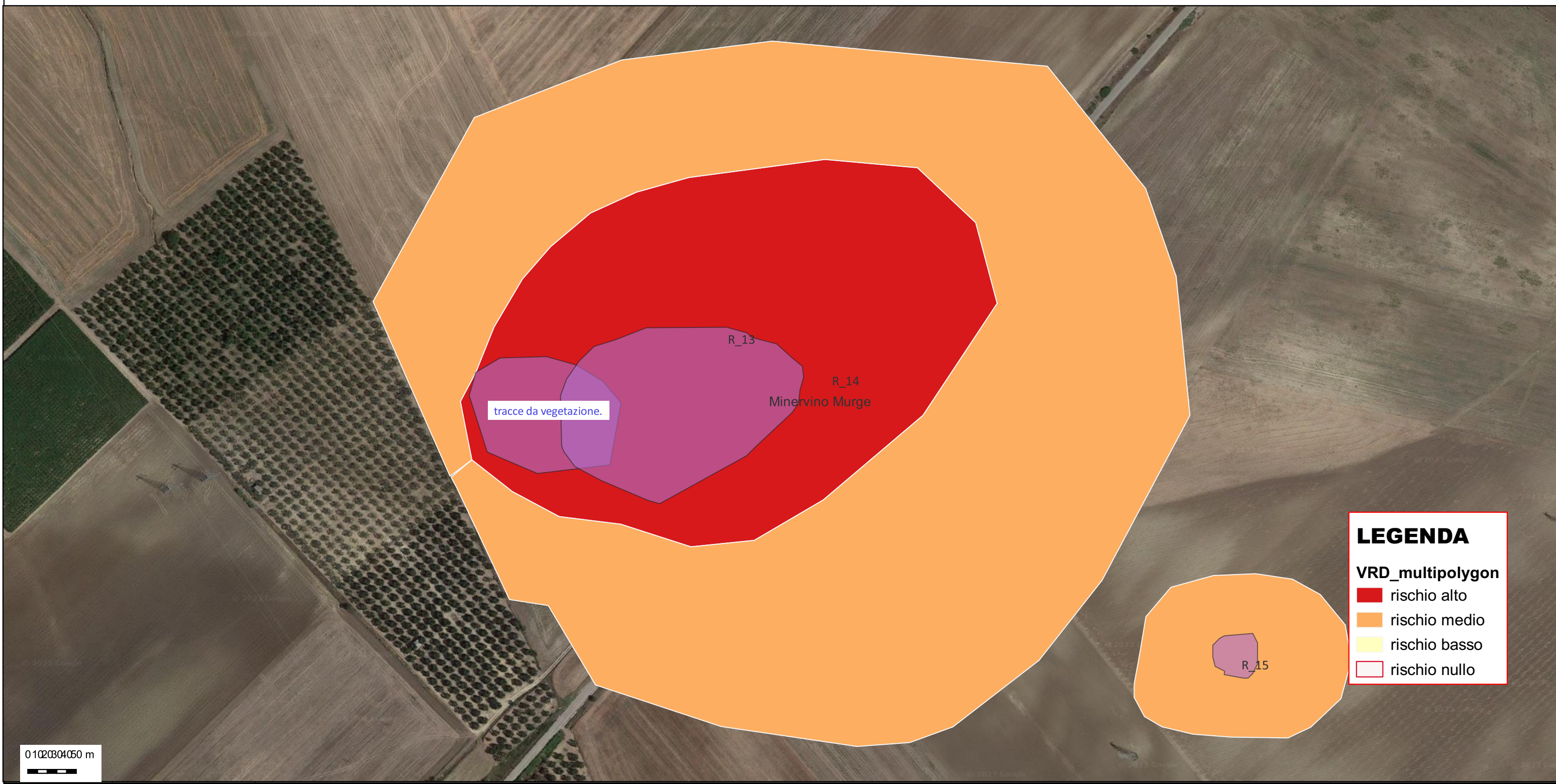
Riferimento (VRDR)	Rischio - sintesi (VRDS)	Note (VRDN)
R_12	rischio medio	Areale circostante la zona ad alto rischio corrispondente a un probabile abitato di età neolitica, individuato da una UT e da una anomalia in foto aerea. L'area ricade all'interno della zona del parco eolico

CARTA DEL RISCHIO - SABAP-BAS-FG_2023_00068-ARA_000003 - area R_13



Riferimento (VRDR)	Rischio - sintesi (VRDS)	Note (VRDN)
R_13	rischio alto	Area ad alto rischio individuata in corrispondenza di una anomalia individuata in foto aerea e in corrispondenza di materiale individuato in superficie

CARTA DEL RISCHIO - SABAP-BAS-FG_2023_00068-ARA_000003 - area R_14



LEGENDA

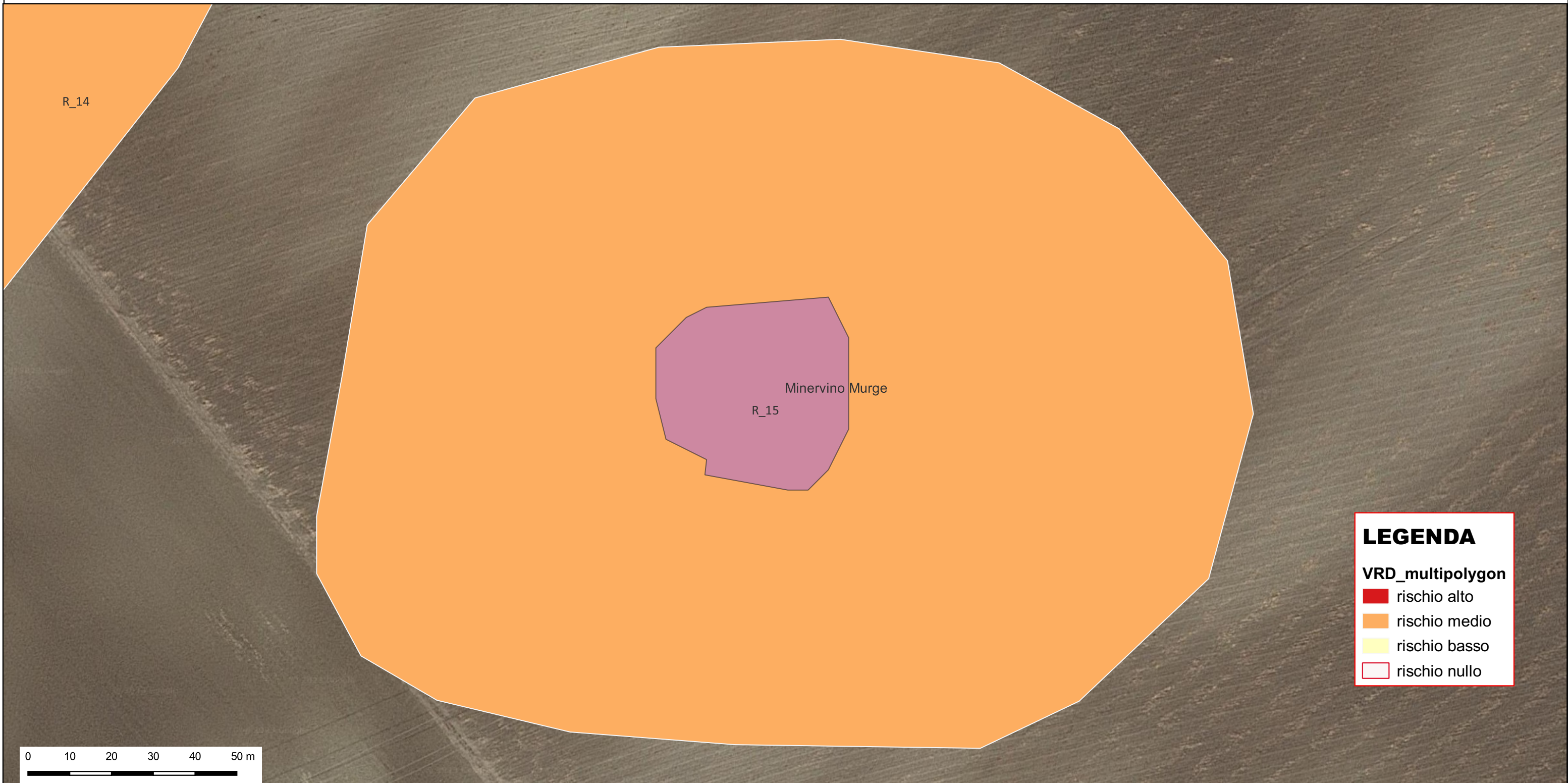
VRD_multipolygon

- rischio alto
- rischio medio
- rischio basso
- rischio nullo

01020304050 m

Riferimento (VRDR)	Rischio - sintesi (VRDS)	Note (VRDN)
R_14	rischio medio	Areale a rischio medio circostante una zona a rischio elevato per la presenza di materiale individuato in ricognizione e per una anomalia individuata da foto aerea

CARTA DEL RISCHIO - SABAP-BAS-FG_2023_00068-ARA_000003 - area R_15



LEGENDA

VRD_multipolygon

- rischio alto
- rischio medio
- rischio basso
- rischio nullo

Riferimento (VRDR)	Rischio - sintesi (VRDS)	Note (VRDN)
R_15	rischio medio	Areale a rischio medio individuato nell'area circostante alcuni ritrovamenti di materiale sporadico, all'interno dell'area dell'impianto fotovoltaico