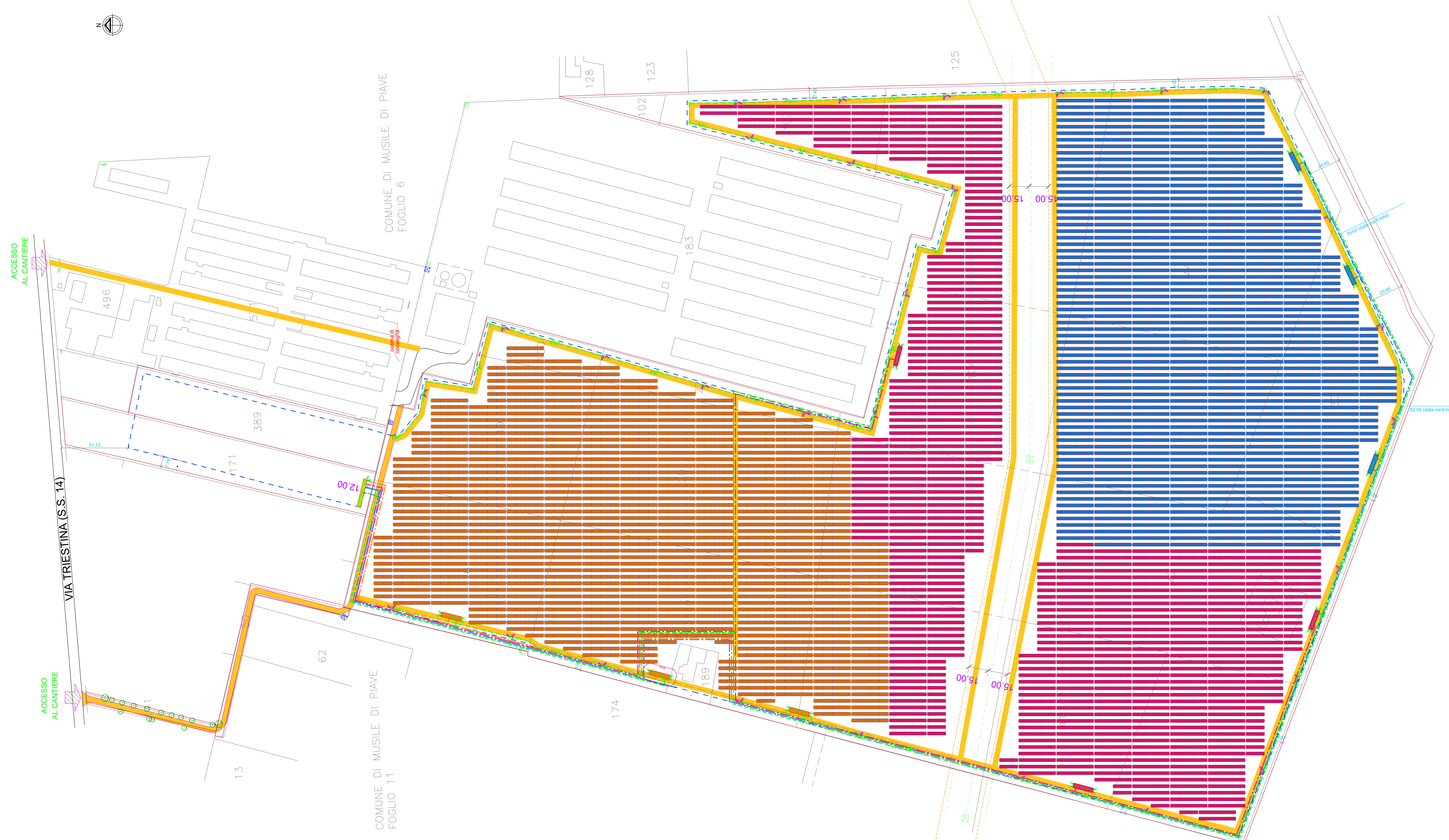
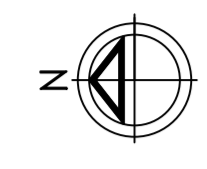
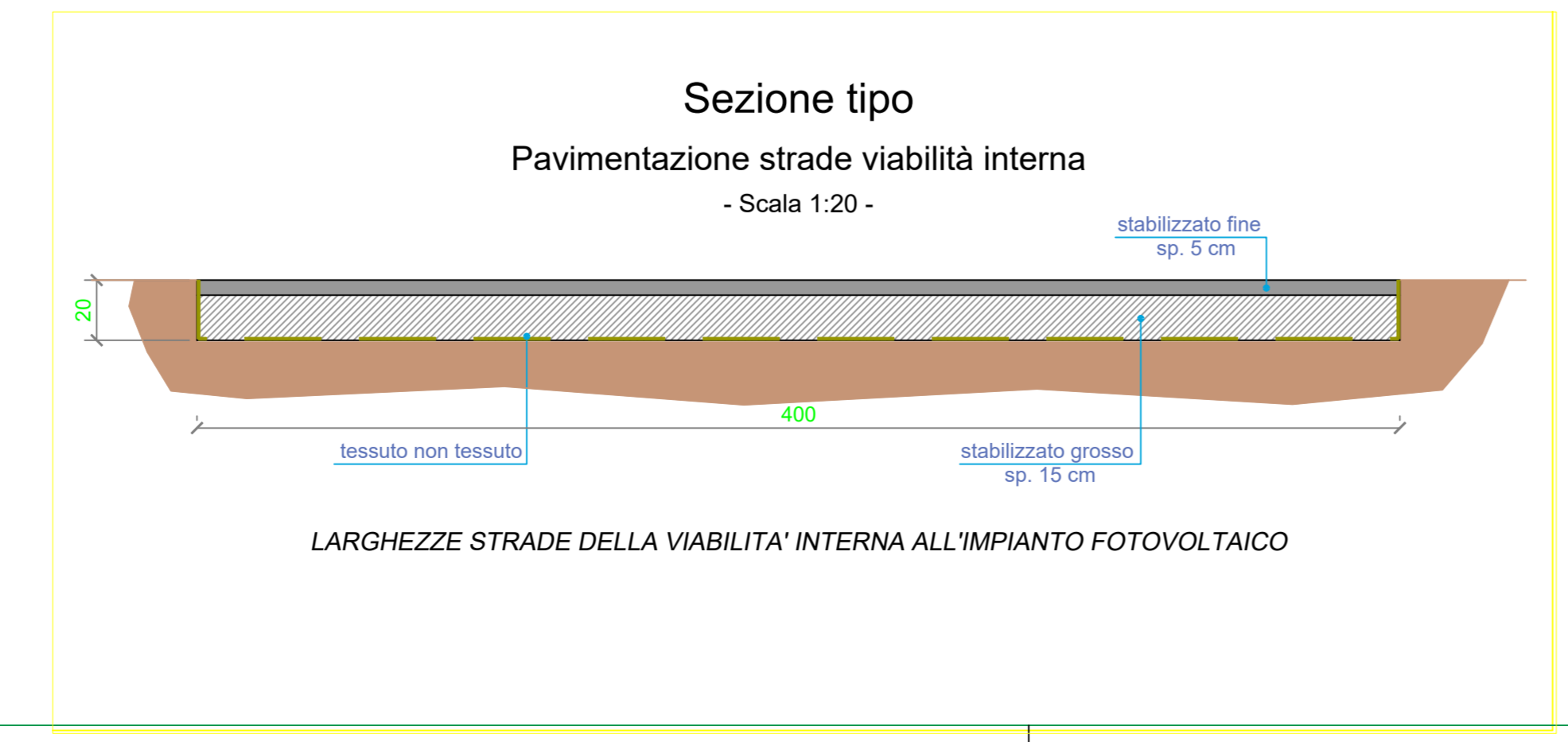
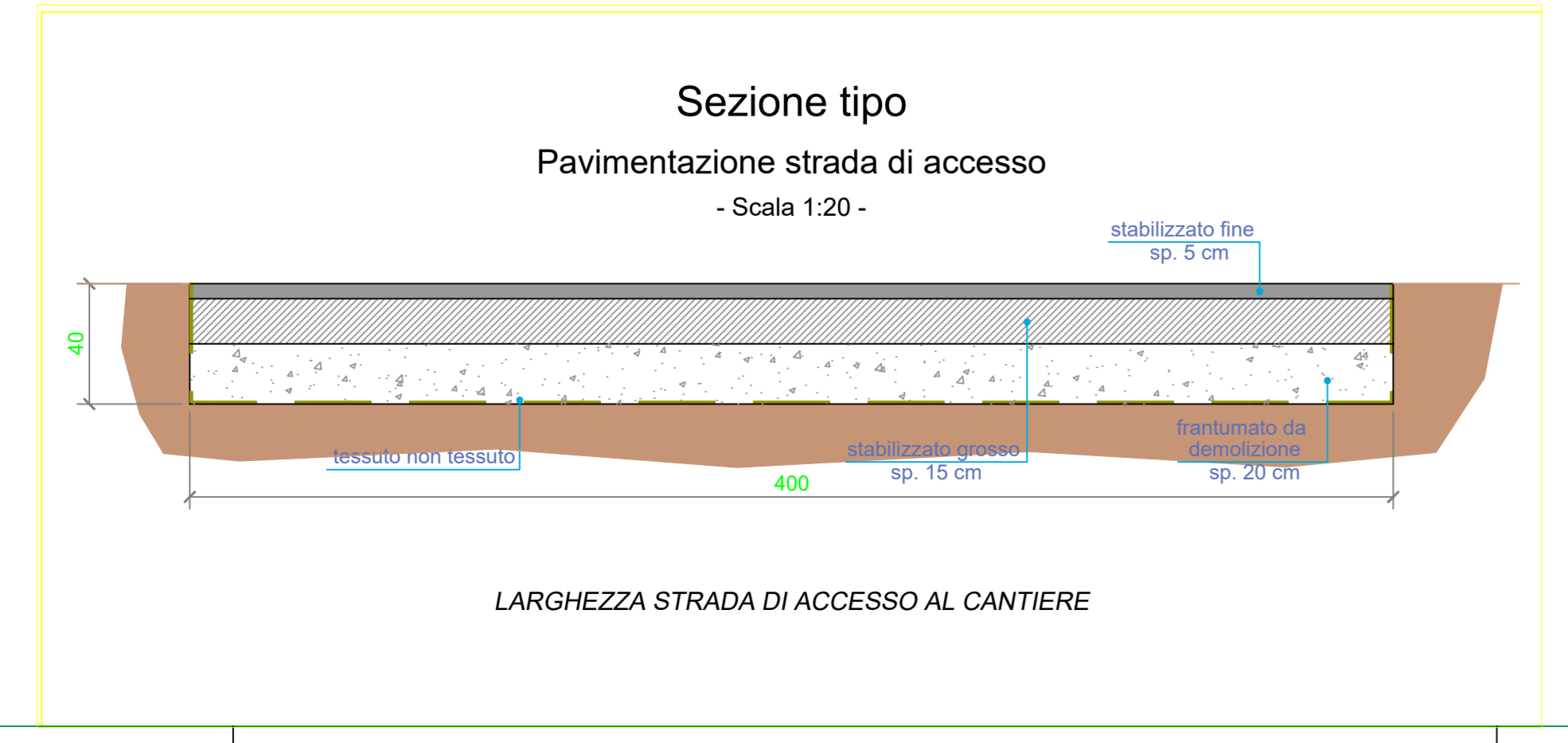


PLANIMETRIA GENERALE
Scala 1:1.000



N.B. LE COORDINATE SONO NEL SISTEMA DI RIFERIMENTO:
EPSG: 25833 - ETRS 89 / UTM zone 33 N



Titolo progetto:
Progetto per la realizzazione di un impianto fotovoltaico, denominato "Melidissa", con potenza nominale di 22,6 MW da realizzarsi nel Comune di Musile di Piave (VE)

Nome documento:
01_T20 PLANIMETRIA GENERALE QUOTE

Richiedente:
STM22 srl
Via Nenni 6E, Imola (BO)

Coordinamento:
Stemm srl
Via Nenni 6E, Imola (BO)

PROGETTO ELETTRICO CAMPO FOTOVOLTAICO

STUDIO DI IMPATTO AMBIENTALE E VALUTAZIONE DI INCIDENZA

Ing. Rodolfo Ciani

Dott. Marco Stevanin

ELABORAZIONE GRAFICA

Dott. Massimo Liverani

Dott. For. Marco Abordi

Data documento: 04/05/2023

Revisione: Rev. 00

Nome file: 01_T20_Plan_Gen_Quote.pdf

Scala: 1:1.000

Formato tavola A0+Lungo (1350x841) - Formato di PLOTTAGGIO: 1=1