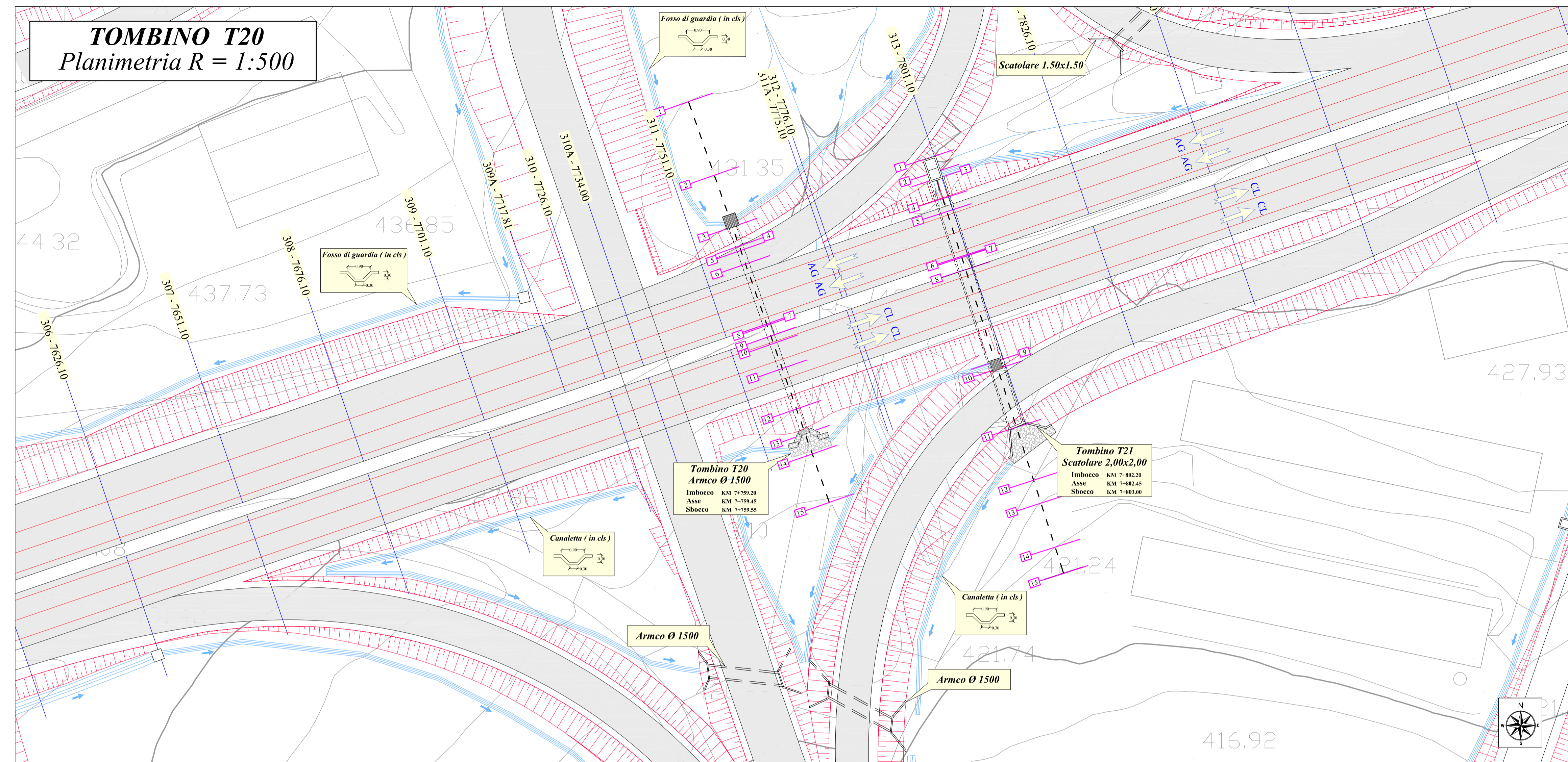
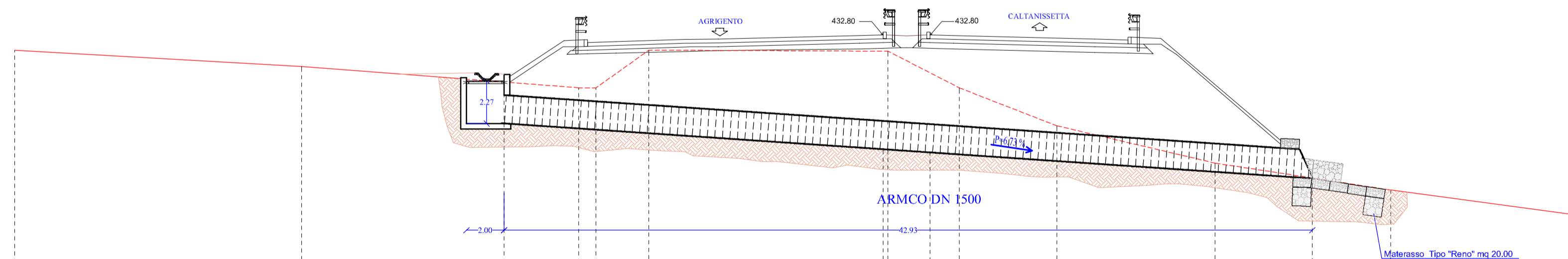


**TOMBINO T20**  
Planimetria R = 1:500



**TOMBINO T20**  
Sezione R=1:200



Q.T. REF. 410.00

NUMERO SEZIONI	1	2	3	4	5	6	7	8	9	10	11	12	13	14	15				
QUOTE TERRENO	432.00	431.12	430.30	430.00	430.00	432.00	431.94	431.94	430.79	429.99	427.98	426.00	425.26	424.57	423.23				
QUOTE SCORRIMENTO ACQUE			428.10				426.74	426.57	426.57				423.21						
DISTANZE PARZIALI		15.25		10.75	3.96	0.92	2.81		12.44	0.26	2.24	1.56	5.18	8.40	5.17	4.17	10.04		
DISTANZE PROGRESSIVE	0.00		15.25		26.00		29.96	30.88		33.69		46.13	48.37	50.19	55.37	63.77	68.94	73.11	83.15



CORRIDOIO PLURIMODALE TIRRENICO-NORD EUROPA  
ITINERARIO AGRIGENTO -CALTANISSETTA-A19  
S.S. N° 640 "DI PORTO EMPEDOCLE"  
AMMODERNAMENTO E ADEGUAMENTO ALLA CAT. B DEL D.M. 5.11.2001  
Dal km 44+000 allo svincolo con l'A19

**PROGETTO DEFINITIVO**

GRUPPO DI PROGETTAZIONE  ATI: TECHNITAL s.p.a. (mandataria) S.I.S. Studio di Ingegneria Stradale s.r.l. DELTA Ingegneria s.r.l. INFRATEC s.r.l Consulting Engineering PROGIN s.p.a.	I RESPONSABILI DI PROGETTO Dott. Ing. M. Raccosta Ordine Ing. Verona n° A1965 Prof. Ing. A. Bevilacqua Ordine Ing. Palermo n° 4058 Dott. Ing. M. Carino Ordine Ing. Agrigento n° A628 Dott. Ing. N. Troccoli Ordine Ing. Potenza n° 838 Dott. Ing. S. Esposito Ordine Ing. Roma n° 20837	
	IL GEOLOGO  INTEGRAZIONI PRESTAZIONI SPECIALISTICHE Dott. Ing. M. Raccosta	
VISTO: IL RESPONSABILE DEL PROCEDIMENTO Dott. Ing. Massimiliano Fidenzi	VISTO: IL RESPONSABILE DEL SERVIZIO PROGETTAZIONE Dott. Ing. Antonio Valente	DATA PROTOCOLLO

**ATTRAVERSAMENTI IDRAULICI**  
PLANIMETRIA E SEZIONE TOMBINO T20

CODICE PROGETTO	NOME FILE	REVISIONE	FOGLIO	SCALA:
LO407B D 0501	ID04-IDR-PS20.dwg	B	20 di 37	1:500 1:200
REV.	DESCRIZIONE	DATA	VERIFICATO RESP. TECNICO	APPROVATO RESP. DI SETTORE
C	REVISIONE a seguito istruttoria ANAS 19/03/07	Aprile 2007	A. Mita	F. Arciuli
A	EMISSIONE	Ottobre 2006	A. Mita	F. Arciuli