

# LEGENDA

## SIMBOLOGIA CARTOGRAFICA

- Gasdotto in progetto
- Altro Gasdotto in progetto
- Gasdotti SGI esistenti
- Altri Metanodotti esistenti
- Aree impianti stacco-terminale in progetto
- Aree impianti stacco-terminale SGI esistenti
- Limite sovrapposizione fogli
- T.O.C.
- Impianti di linea in progetto
- Strade di accesso provvisorio
- Strada di accesso all'impianto
- Adeguamento strade esistenti
- Piazzola di stoccaggio tubazioni
- Depositi temporanei
- Viabilità in progetto (da PRG Comune di San Severo)

## SIMBOLOGIA MECCANICA

- Punto di intercettazione di linea (P.I.L.)
- Punto di intercettazione di derivazione importante (P.I.D.I.)
- Stazione predisposta per lancio e ricevimento PIG

## SIMBOLOGIA TECNICA

- Punto di monitoraggio acque sotterranee
- Punto di monitoraggio suolo
- Punto di monitoraggio rumore
- Punto di monitoraggio atmosfera



COROGRAFIA 1:350.000

Il presente disegno e' di proprieta' aziendale - La Societa' tutelera' i propri diritti a termine di legge.

Il presente disegno e' di proprieta' aziendale - La Societa' tutelera' i propri diritti a termine di legge.

Progressiva chilometrica	N.
Comuni	COMUNE
Province	PROVINCIA
Impianti	TIPO - N. - PROG.             TIPO - N. - PROG. in progetto su altro met.             TIPO - N. - ESISTENTE
Attraversamenti	TIPOLOGIA ATTRAVERSATA (SS n. ##, corso d'acqua, ferrovia, ecc.)
Strade - Piste - Piazzole	ACCESSO IMPIANTI             ADEGUAMENTI STRADE             STRADE PROVVISORIE             DEPOSITI TEMPORANEI            Dn            N.            Piazz.            Pn
Monitoraggio acque sott.	PZP00XX
Monitoraggio suolo	SUP00XX
Monitoraggio rumore	RUP00XX
Monitoraggio atmosfera	ATP00XX

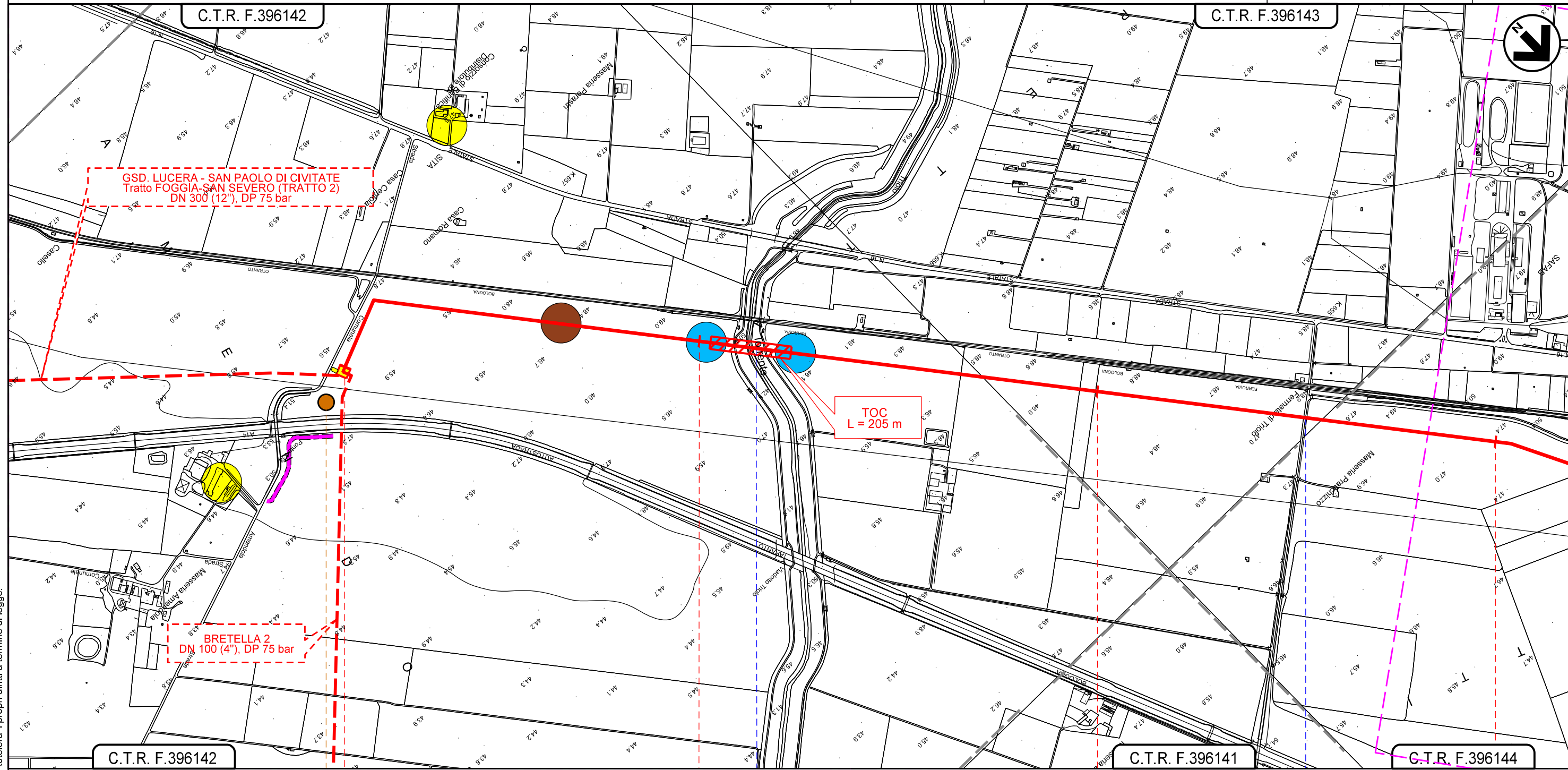
	1	31/03/2023	AGGIORNAMENTO - EMISSIONE PER ENTI	V.PELLICCIA	F.VITALI	H.D.AIUDI	
	0	23/12/2022	EMISSIONE PER ENTI	V.PELLICCIA	F.VITALI	H.D.AIUDI	
REV.	DATA	DESCRIZIONE			ELABORATO	VERIFICATO	APPROVATO
				COMMESSA	UNITA'		
				5721	003		
<b>GASDOTTO LUCERA - SAN PAOLO DI CIVITATE</b> Tratto SAN SEVERO - APRICENA (TRATTO 3) DN 300 (12"), DP 75 bar				DISEGNO	PG-D-1037.		
				REVISIONE	1		
<b>PLANIMETRIA UBICAZIONE AREE TEST (PMA)</b>				FG.	1	DI 7	
				SCALA	1:10.000		

**GASDOTTO LUCERA - SAN PAOLO DI CIVITATE**  
**Tratto SAN SEVERO - APRICENA (TRATTO 3)**  
**DN 300 (12"), DP 75 bar**

1	31/03/2023	AGGIORNAMENTO - EMISSIONE PER ENTI	V.PELLICCIA	F.VITALI	H.D.AIUDI
0	23/12/2022	EMISSIONE PER ENTI	V.PELLICCIA	F.VITALI	H.D.AIUDI
REV.	DATA	DESCRIZIONE	ELABORATO	VERIFICATO	APPROVATO
PROGETTISTA			Dis. 003-PG-D-1037		
Comm. 5721			Scala 1:10.000		

**Foglio**  
**2**  
**di 7**  
**Scala**  
**1:10.000**

**PLANIMETRIA UBICAZIONE AREE TEST (PMA)**





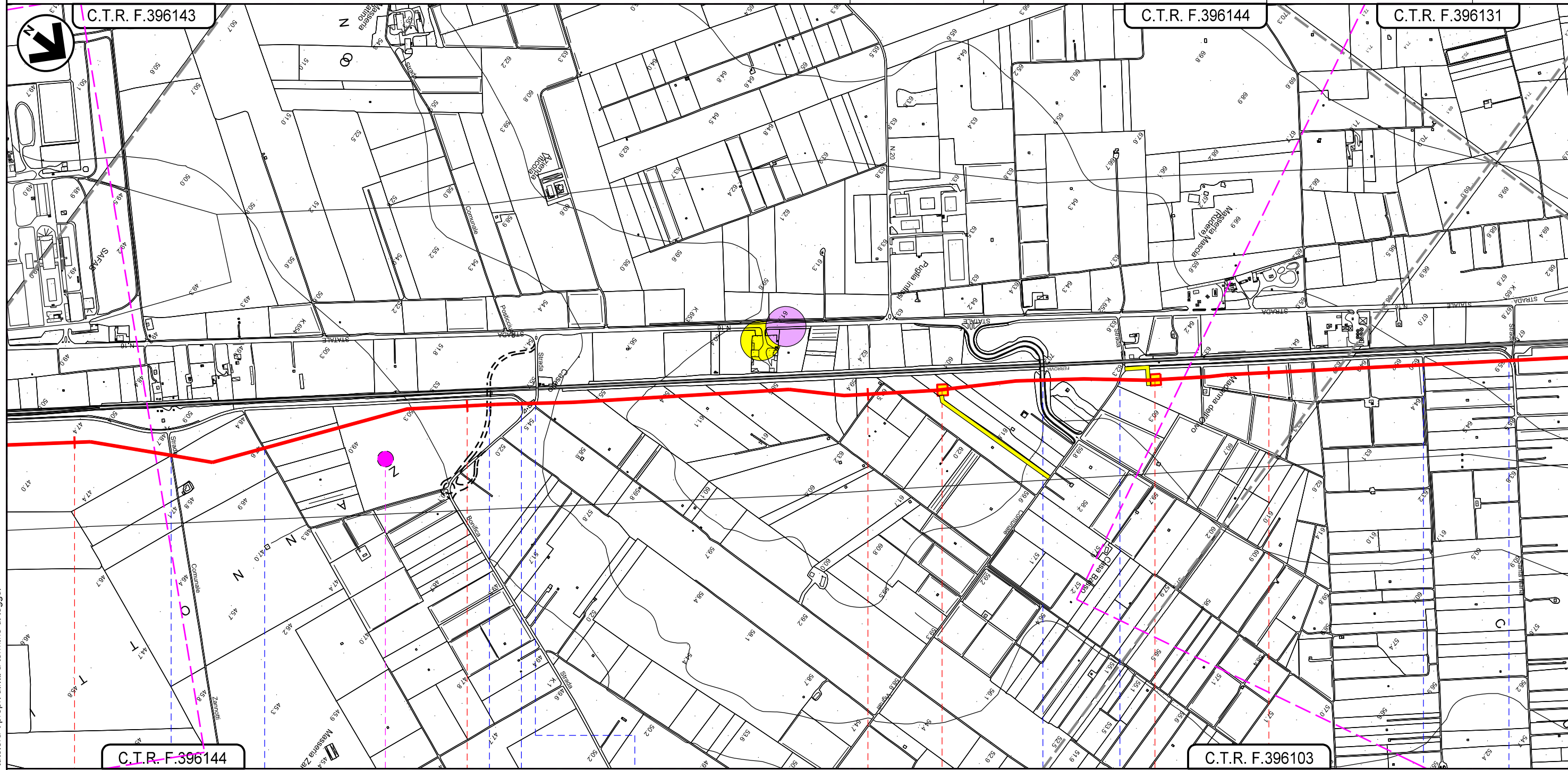
**GASDOTTO LUCERA - SAN PAOLO DI CIVITATE**  
**Tratto SAN SEVERO - APRICENA (TRATTO 3)**  
**DN 300 (12"), DP 75 bar**

1	31/03/2023	AGGIORNAMENTO - EMISSIONE PER ENTI	V.PELLICCIA	F.VITALI	H.D.AIUDI
0	23/12/2022	EMISSIONE PER ENTI	V.PELLICCIA	F.VITALI	H.D.AIUDI
REV.	DATA	DESCRIZIONE	ELABORATO	VERIFICATO	APPROVATO

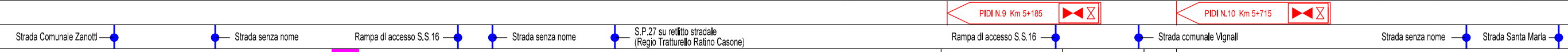
**Foglio**  
**3**  
**di 7**  
**Scala**  
**1:10.000**

PROGETTISTA		Dis.	003-PG-D-1037
 		Comm.	5721
Rif.TFM: 110009-3D-DT-D-5237			

**PLANIMETRIA UBICAZIONE AREE TEST (PMA)**



**SAN SEVERO**  
**FOGGIA**



**D2**

**RUP19**  
**ATP09**

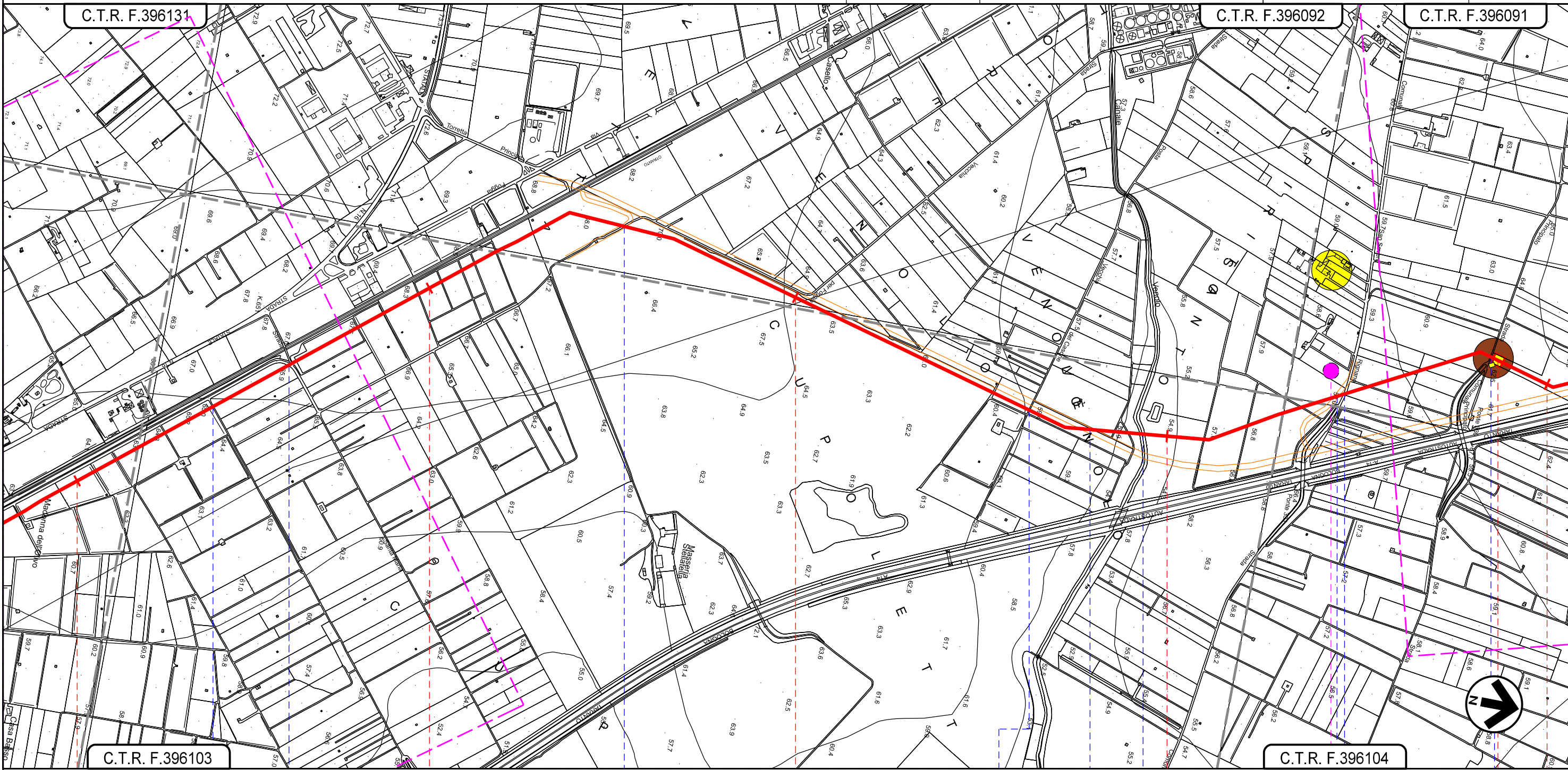
Il presente disegno e' di proprieta' aziendale - La Societa' tutelera' i propri diritti a termine di legge.

**GASDOTTO LUCERA - SAN PAOLO DI CIVITATE**  
**Tratto SAN SEVERO - APRICENA (TRATTO 3)**  
**DN 300 (12"), DP 75 bar**

**PLANIMETRIA UBICAZIONE AREE TEST (PMA)**

1	31/03/2023	AGGIORNAMENTO - EMISSIONE PER ENTI	V.PELLICCIA	F.VITALI	H.D.AIUDI
0	23/12/2022	EMISSIONE PER ENTI	V.PELLICCIA	F.VITALI	H.D.AIUDI
REV.	DATA	DESCRIZIONE	ELABORATO	VERIFICATO	APPROVATO
PROGETTISTA			Dis.	003-PG-D-1037	
					Comm.
			Rif.TFM: 110009-3D-DT-D-5237		5721

**Foglio**  
**4**  
**di 7**  
**Scala**  
**1:10.000**



Il presente disegno e' di proprieta' aziendale - La Societa' tutelera' i propri diritti a termine di legge.

**SAN SEVERO**  
**FOGGIA**

Strada senza nome

Strada Santa Maria

Viabilità in progetto

Strada Posta Vecchia del Casone

Viabilità in progetto

Canale Venolo

Viabilità in progetto

**D3**

**RUP20**

**SUP03**

PIL N.11 Km 9+865

Strada Comunale S. Severo Rignano

Strada Comunale Principato

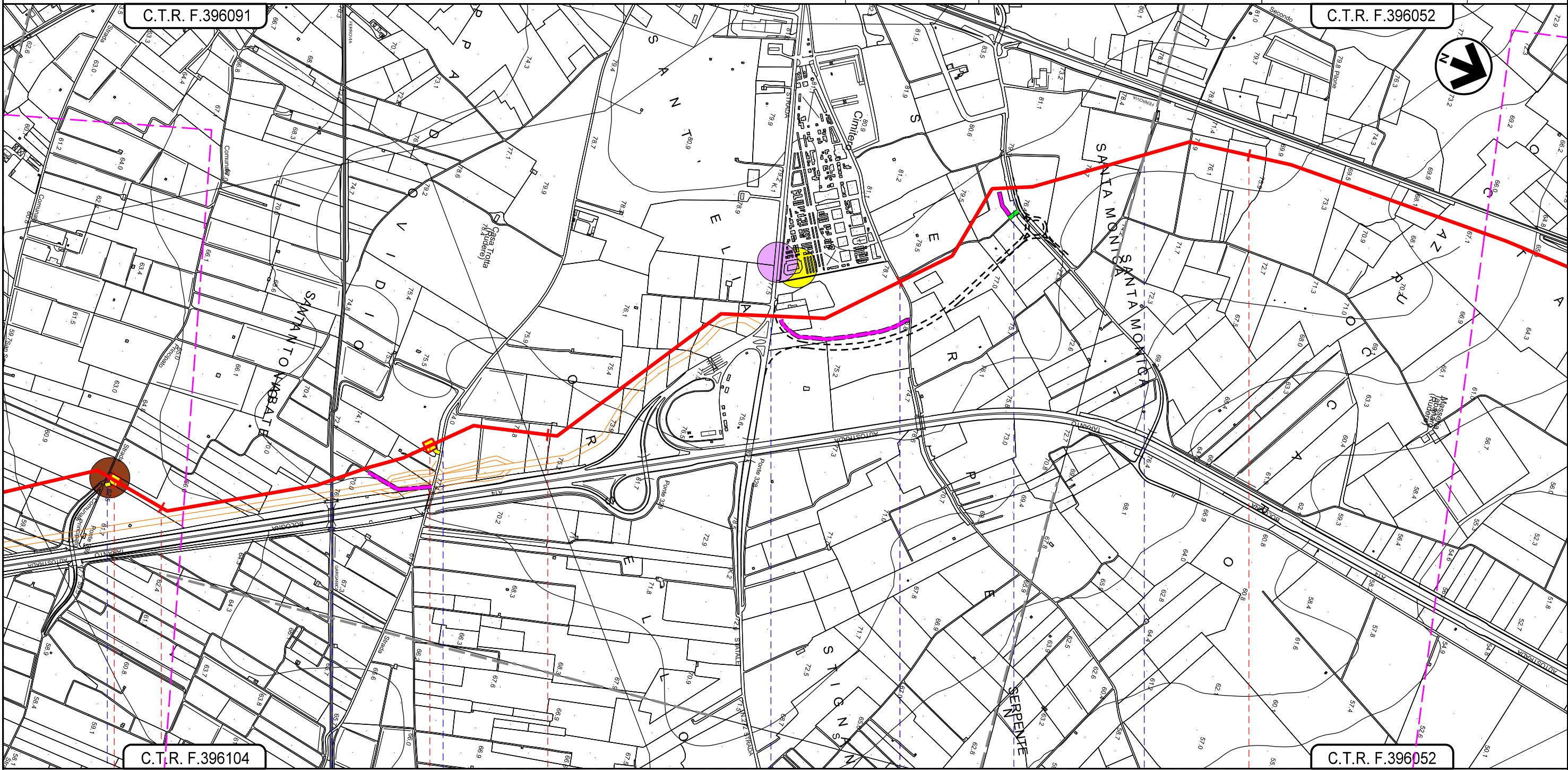


GASDOTTO LUCERA - SAN PAOLO DI CIVITATE  
 Tratto SAN SEVERO - APRICENA (TRATTO 3)  
 DN 300 (12"), DP 75 bar

1	31/03/2023	AGGIORNAMENTO - EMISSIONE PER ENTI	V.PELLICCIA	F.VITALI	H.D.AIUDI
0	23/12/2022	EMISSIONE PER ENTI	V.PELLICCIA	F.VITALI	H.D.AIUDI
REV.	DATA	DESCRIZIONE	ELABORATO	VERIFICATO	APPROVATO
PROGETTISTA			Dis.	003-PG-D-1037	
S.G.I. Società Gasdotto Italia S.P.A.			Comm.	5721	
techfem			Scala 1:10.000		
Rif.TFM: 110009-3D-DT-D-5237					

Foglio  
**5**  
 di 7  
 Scala  
 1:10.000

PLANIMETRIA UBICAZIONE AREE TEST (PMA)



C.T.R. F.396091

C.T.R. F.396052

C.T.R. F.396104

C.T.R. F.396052

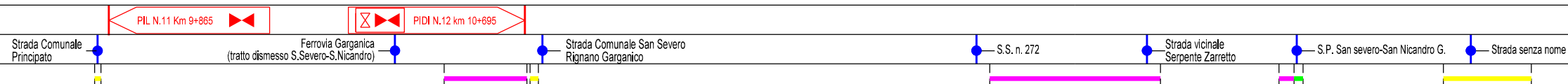
10

11

12

13

SAN SEVERO  
 FOGGIA



SUP03

RUP21

ATP10

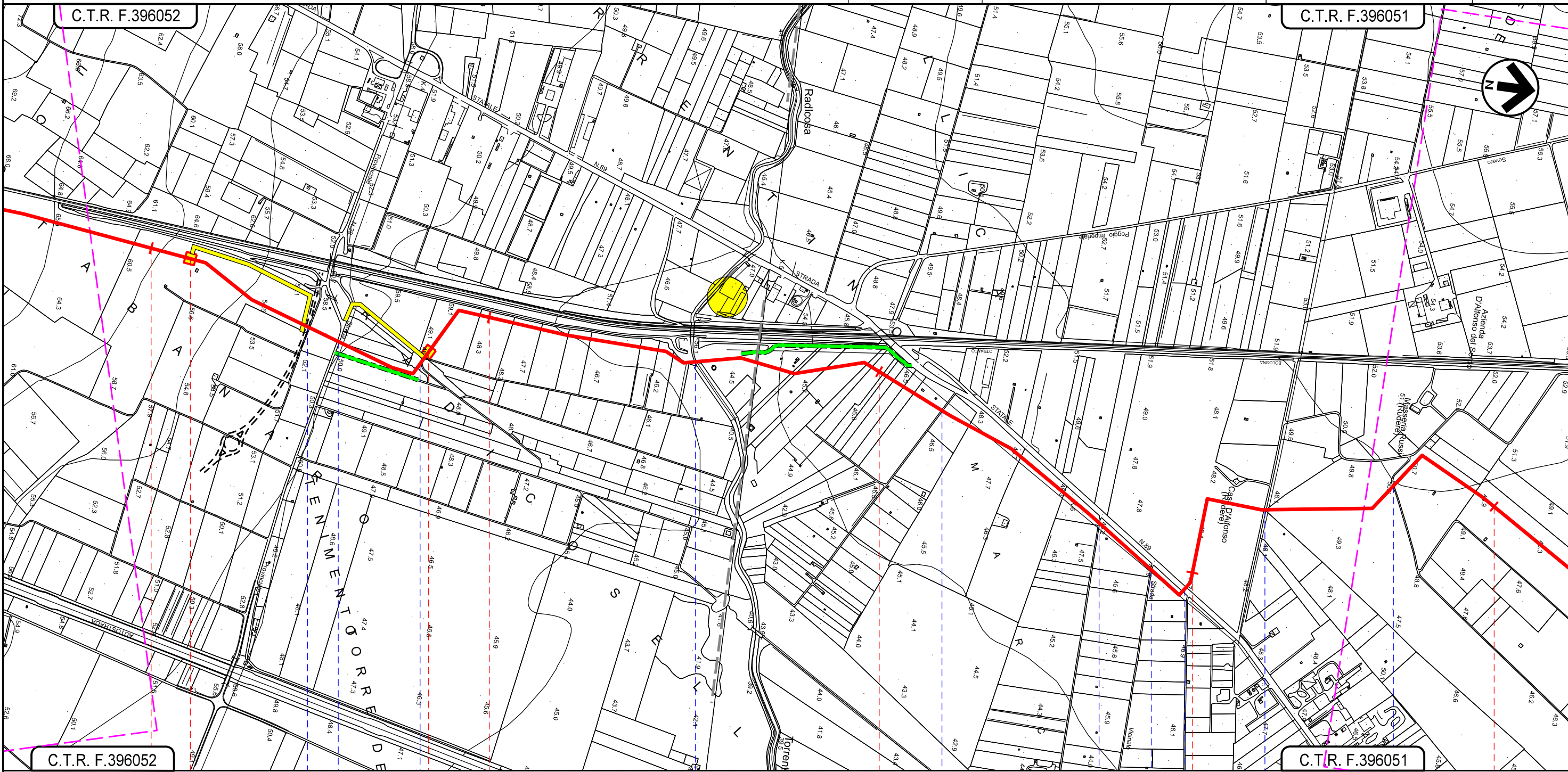
Il presente disegno e' di proprieta' aziendale - La Societa' tutelera' i propri diritti a termine di legge.

**GASDOTTO LUCERA - SAN PAOLO DI CIVITATE**  
**Tratto SAN SEVERO - APRICENA (TRATTO 3)**  
**DN 300 (12"), DP 75 bar**

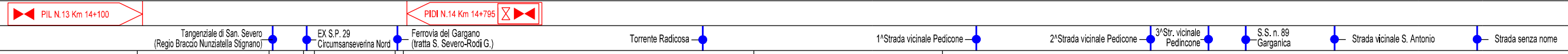
1	31/03/2023	AGGIORNAMENTO - EMISSIONE PER ENTI	V.PELLICCIA	F.VITALI	H.D.AIUDI
0	23/12/2022	EMISSIONE PER ENTI	V.PELLICCIA	F.VITALI	H.D.AIUDI
REV.	DATA	DESCRIZIONE	ELABORATO	VERIFICATO	APPROVATO
PROGETTISTA			Dis.	003-PG-D-1037	
S.G.I. Società Gasdotti Italia S.p.A.			Comm.	5721	
techfem			Rif.TFM: 110009-3D-DT-D-5237		

**Foglio 6**  
**di 7**  
**Scala 1:10.000**

**PLANIMETRIA UBICAZIONE AREE TEST (PMA)**



Il presente disegno e' di proprieta' aziendale - La Societa' tutelera' i propri diritti a termine di legge.



**RUP22**

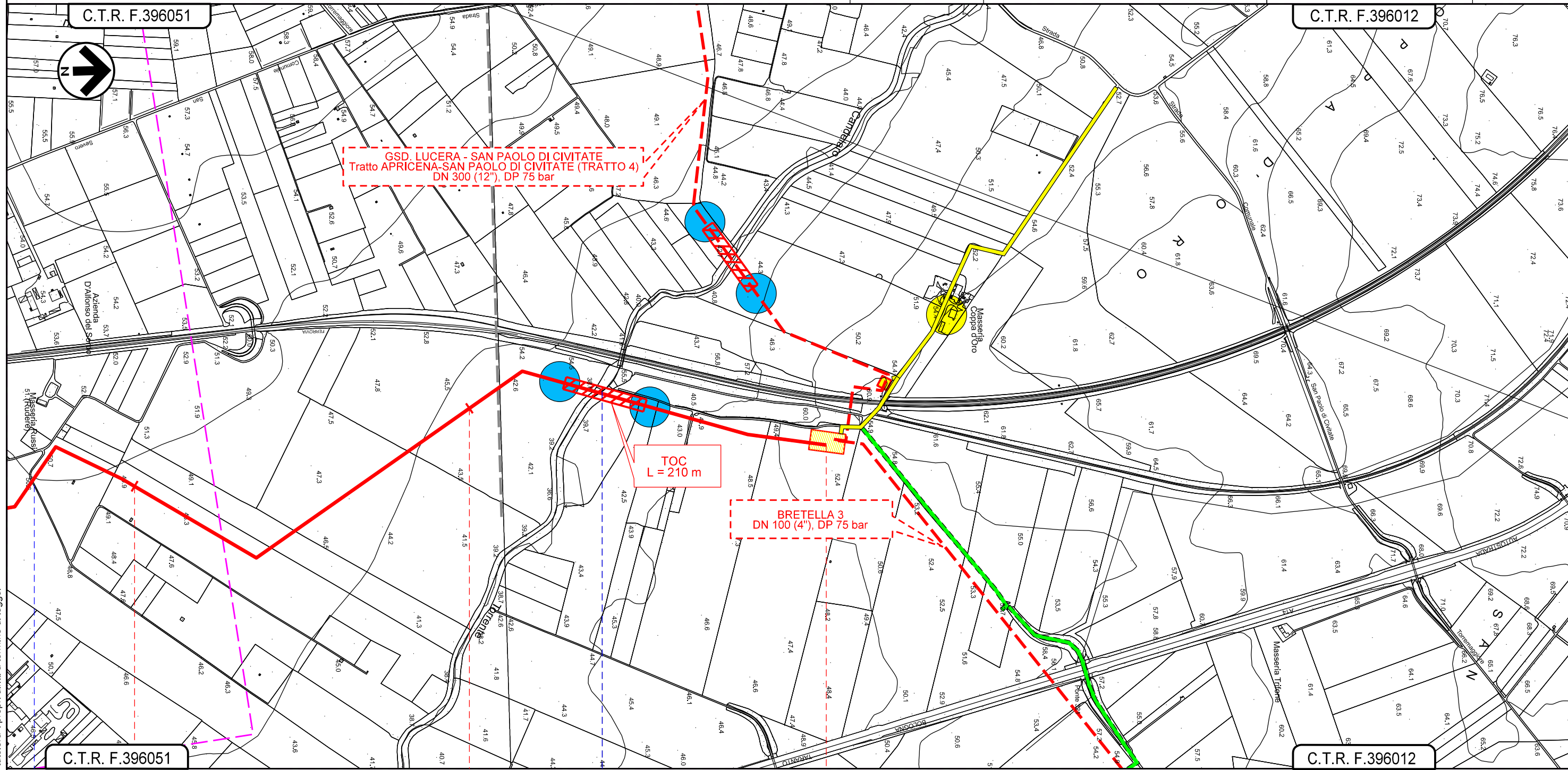


**GASDOTTO LUCERA - SAN PAOLO DI CIVITATE**  
**Tratto SAN SEVERO - APRICENA (TRATTO 3)**  
**DN 300 (12"), DP 75 bar**

1	31/03/2023	AGGIORNAMENTO - EMISSIONE PER ENTI	V.PELLICCIA	F.VITALI	H.D.AIUDI
0	23/12/2022	EMISSIONE PER ENTI	V.PELLICCIA	F.VITALI	H.D.AIUDI
REV.	DATA	DESCRIZIONE	ELABORATO	VERIFICATO	APPROVATO
PROGETTISTA			Dis. 003-PG-D-1037		
 			Comm. 5721		
Rif.FFM: 110009-3D-DT-D-5237			Scala 1:10.000		

**Foglio**  
**7**  
**di 7**  
**Scala**  
**1:10.000**

**PLANIMETRIA UBICAZIONE AREE TEST (PMA)**



Il presente disegno e' di proprieta' aziendale - La Societa' tutelera' i propri diritti a termine di legge.

18	19	19+944
SAN SEVERO	FOGGIA	APRICENA
