

LEGENDA

SIMBOLOGIA CARTOGRAFICA

- Gasdotto in progetto
- Altro Gasdotto in progetto
- Gasdotti SGI esistenti
- Altri Metanodotti esistenti
- Aree impianti stacco-terminale in progetto
- Aree impianti stacco-terminale SGI esistenti
- Limite sovrapposizione fogli
- T.O.C.
- Impianti di linea in progetto
- Strade di accesso provvisorio
- Strada di accesso all'impianto
- Adeguamento strade esistenti
- Piazzola di stoccaggio tubazioni
- Depositi temporanei
- Viabilità in progetto (da PRG del Comune di San Paolo di Civitate)

SIMBOLOGIA MECCANICA

- Punto di intercettazione di linea (P.I.L.)
- Punto di intercettazione di derivazione importante (P.I.D.I.)
- Stazione predisposta per lancio e ricevimento PIG

SIMBOLOGIA TECNICA

- Punto di monitoraggio acque sotterranee
- Punto di monitoraggio suolo
- Punto di monitoraggio rumore
- Punto di monitoraggio atmosfera



COROGRAFIA 1:350.000

Il presente disegno e' di proprieta' aziendale - La Societa' tutelera' i propri diritti a termine di legge.

Il presente disegno e' di proprieta' aziendale - La Societa' tutelera' i propri diritti a termine di legge.

Progressiva chilometrica	N.								
Comuni	COMUNE								
Province	PROVINCIA								
Impianti									
Attraversamenti	TIPOLOGIA ATTRAVERSATA (SS n. ##, corso d'acqua, ferrovia, ecc.)								
Strade - Piste - Piazzole	ACCESSO IMPIANTI	ADEGUAMENTI STRADE	STRADE PROVVISORIE	DEPOSITI TEMPORANEI	Dn	N. PIAZ.	Pn		
Monitoraggio acque sott.	PZP00XX								
Monitoraggio suolo	SUP00XX								
Monitoraggio rumore	RUP00XX								
Monitoraggio atmosfera	ATP00XX								

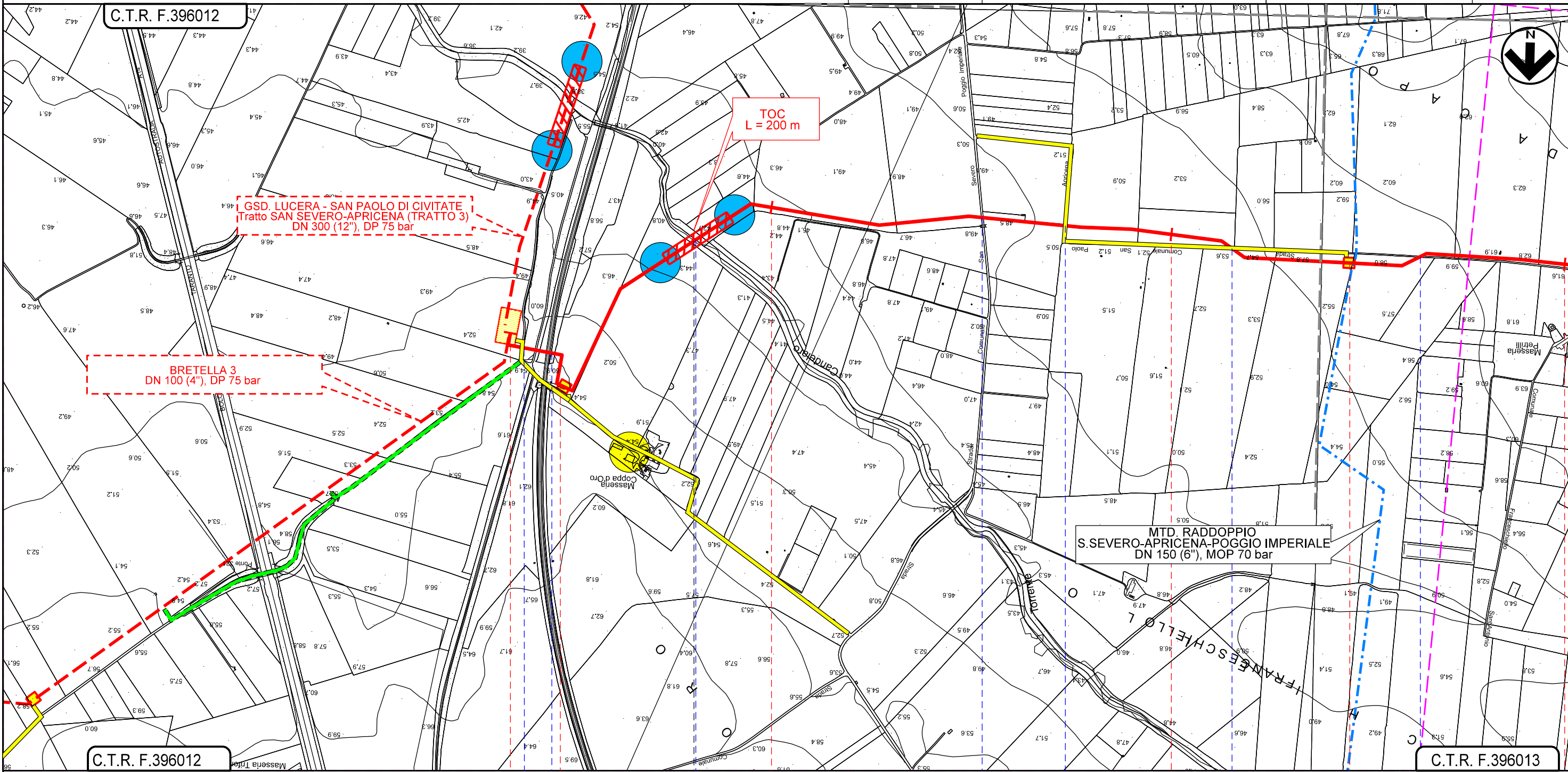
	1	31/03/2023	AGGIORNAMENTO - EMISSIONE PER ENTI	V.PELLICCIA	F.VITALI	H.D.AIUDI	
	0	23/12/2022	EMISSIONE PER ENTI	V.PELLICCIA	F.VITALI	H.D.AIUDI	
REV.	DATA	DESCRIZIONE			ELABORATO	VERIFICATO	APPROVATO
				COMMESSA	UNITA'		
				5721	004		
GASDOTTO LUCERA - SAN PAOLO DI CIVITATE Tratto APRICENA - SAN PAOLO DI CIVITATE (TRATTO 4) DN 300 (12"), DP 75 bar				DISEGNO PG-D-1037			
				REVISIONE 1			
PLANIMETRIA UBICAZIONE AREE TEST (PMA)				FG. 1 DI 7			
				SCALA 1:10.000			

GASDOTTO LUCERA - SAN PAOLO DI CIVITATE
 Tratto APRICENA - SAN PAOLO DI CIVITATE (TRATTO 4)
 DN 300 (12"), DP 75 bar

1	31/03/2023	AGGIORNAMENTO - EMISSIONE PER ENTI	V.PELLICCIA	F.VITALI	H.D.AIUDI
0	23/12/2022	EMISSIONE PER ENTI	V.PELLICCIA	F.VITALI	H.D.AIUDI
REV.	DATA	DESCRIZIONE	ELABORATO	VERIFICATO	APPROVATO
PROGETTISTA			Dis.	004-PG-D-1037	
S.G.I. Società Gasdotti Italia S.p.A.			Comm.	5721	
techfem			Rif.TFM: 110009-4D-DT-D-5237		

Foglio
2
 di 7
 Scala
 1:10.000

PLANIMETRIA UBICAZIONE AREE TEST (PMA)

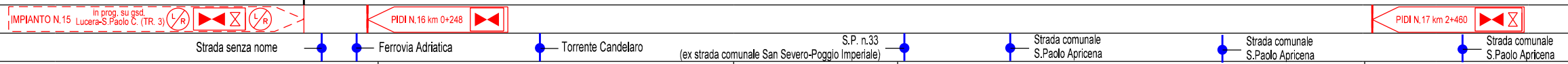


0+000

APRICENA

SAN SEVERO

FOGGIA



PZP05-M

PZP05-V

RUP23

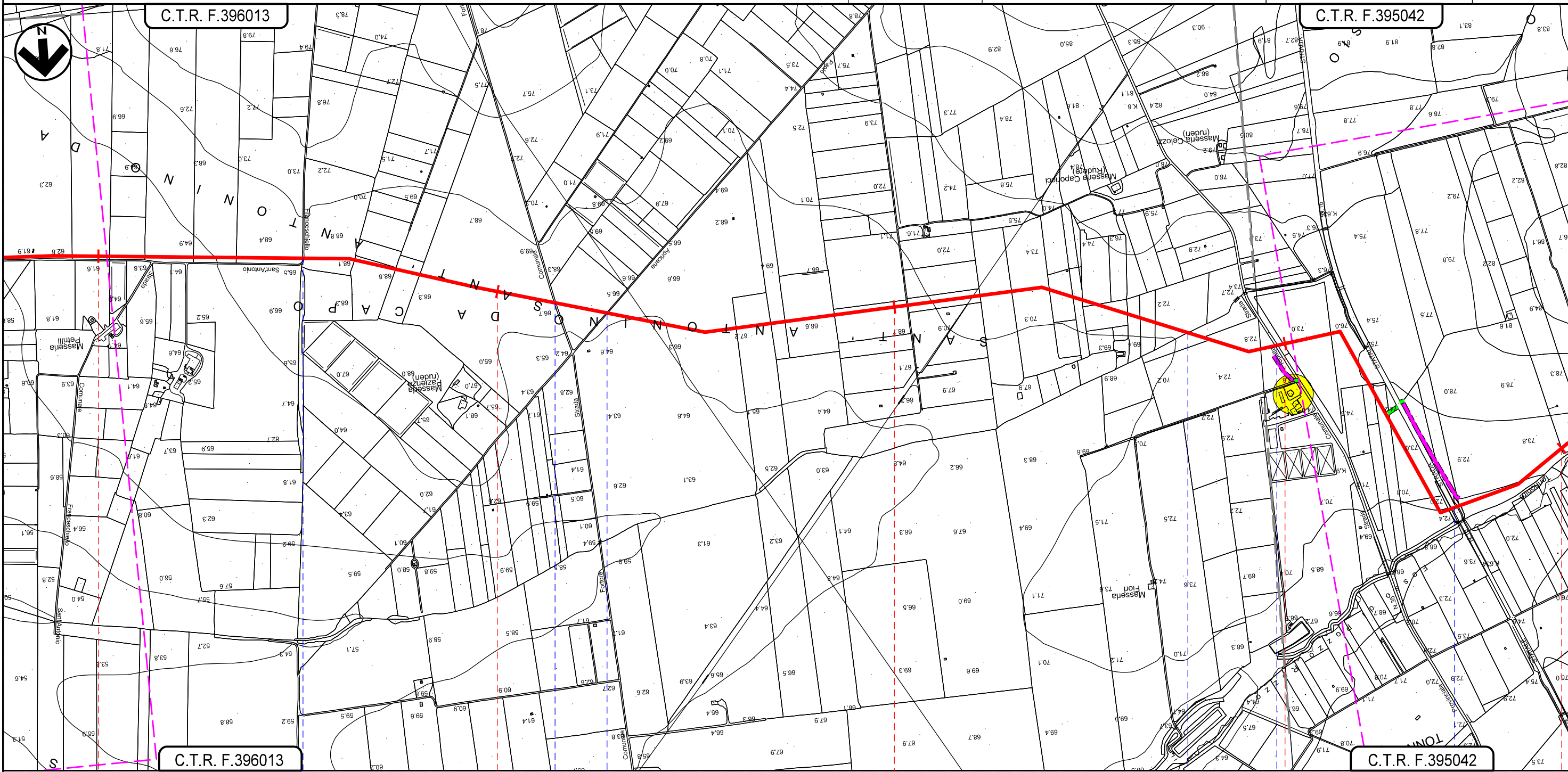
Il presente disegno e' di proprieta' aziendale - La Societa' tutelera' i propri diritti a termine di legge.

GASDOTTO LUCERA - SAN PAOLO DI CIVITATE
 Tratto APRICENA - SAN PAOLO DI CIVITATE (TRATTO 4)
 DN 300 (12"), DP 75 bar

1	31/03/2023	AGGIORNAMENTO - EMISSIONE PER ENTI	V.PELLICCIA	F.VITALI	H.D.AIUDI
0	23/12/2022	EMISSIONE PER ENTI	V.PELLICCIA	F.VITALI	H.D.AIUDI
REV.	DATA	DESCRIZIONE	ELABORATO	VERIFICATO	APPROVATO
PROGETTISTA			Dis. 004-PG-D-1037		
Comm. 5721			Scala 1:10.000		

Foglio
3
 di 7
 Scala
 1:10.000

PLANIMETRIA UBICAZIONE AREE TEST (PMA)



SAN SEVERO
 FOGGIA

- Strada comunale Franceschiello Sant'Antonio
- Strada comunale Sansevero Fortore
- Strada comunale S.Paolo Apricena
- Fosso
- S.P. n.35 (ex strada comunale Ripalta)
- S.S. n.16

RUP27

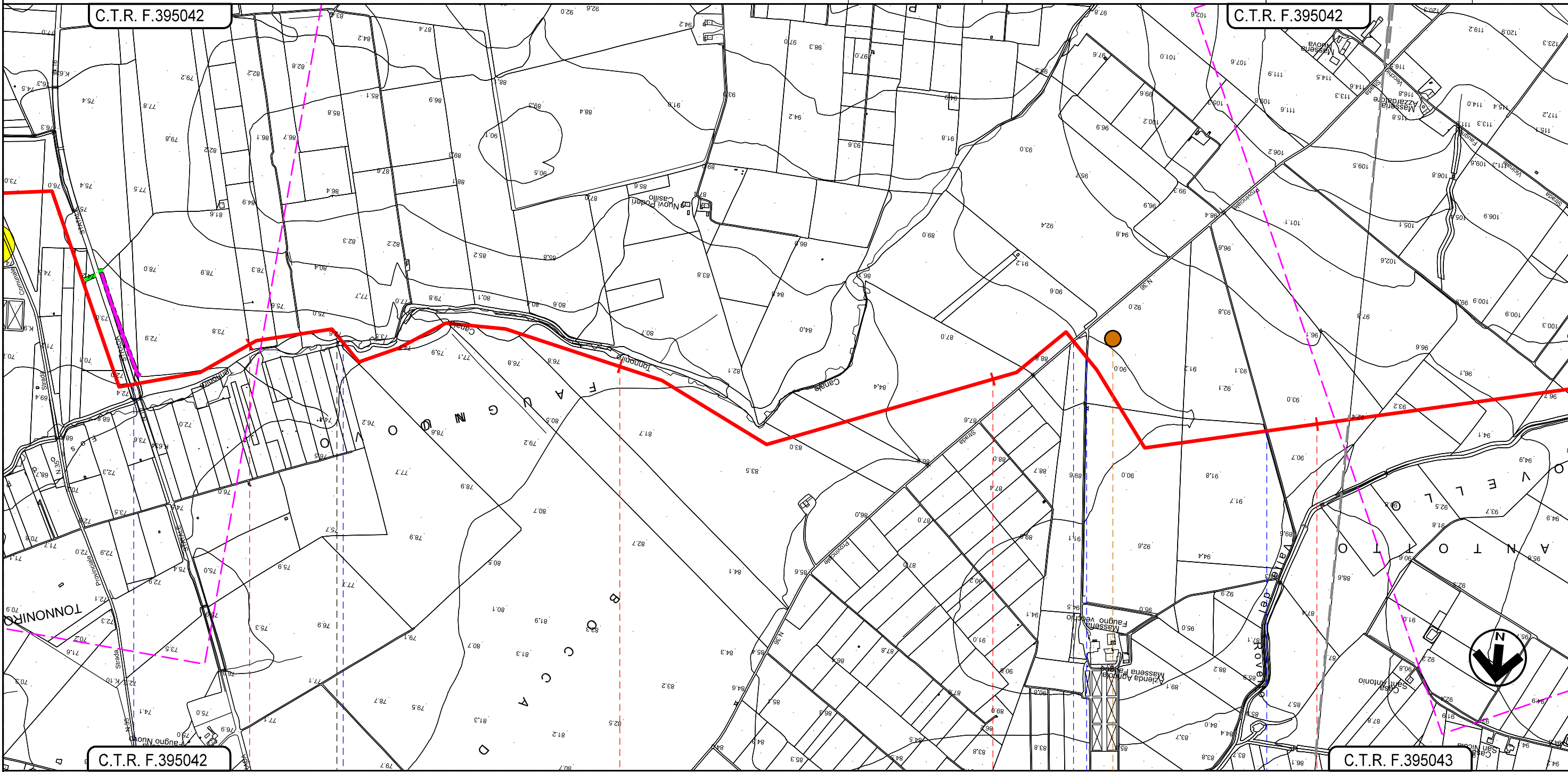
Il presente disegno e' di proprieta' aziendale - La Societa' tutelera' i propri diritti a termine di legge.

GASDOTTO LUCERA - SAN PAOLO DI CIVITATE
 Tratto APRICENA - SAN PAOLO DI CIVITATE (TRATTO 4)
 DN 300 (12"), DP 75 bar

1	31/03/2023	AGGIORNAMENTO - EMISSIONE PER ENTI	V.PELLICCIA	F.VITALI	H.D.AIUDI
0	23/12/2022	EMISSIONE PER ENTI	V.PELLICCIA	F.VITALI	H.D.AIUDI
REV.	DATA	DESCRIZIONE	ELABORATO	VERIFICATO	APPROVATO
PROGETTISTA			Dis. 004-PG-D-1037		
S.G.I. Società Gasdotto Italia S.p.A.			Comm. 5721		
techfem			Rif.FTM: 110009-4D-DT-D-5237		
			Scala 1:10.000		

Foglio
4
 di 7
 Scala
 1:10.000

PLANIMETRIA UBICAZIONE AREE TEST (PMA)



Il presente disegno e' di proprieta' aziendale - La Societa' tutelera' i propri diritti a termine di legge.

SAN SEVERO

SAN PAOLO DI CIVITATE

FOGGIA

- S.S. n.16
- Canale Tonnoniro
- S.P. n. 36
- Strada asfaltata senza nome
- Strada campestre

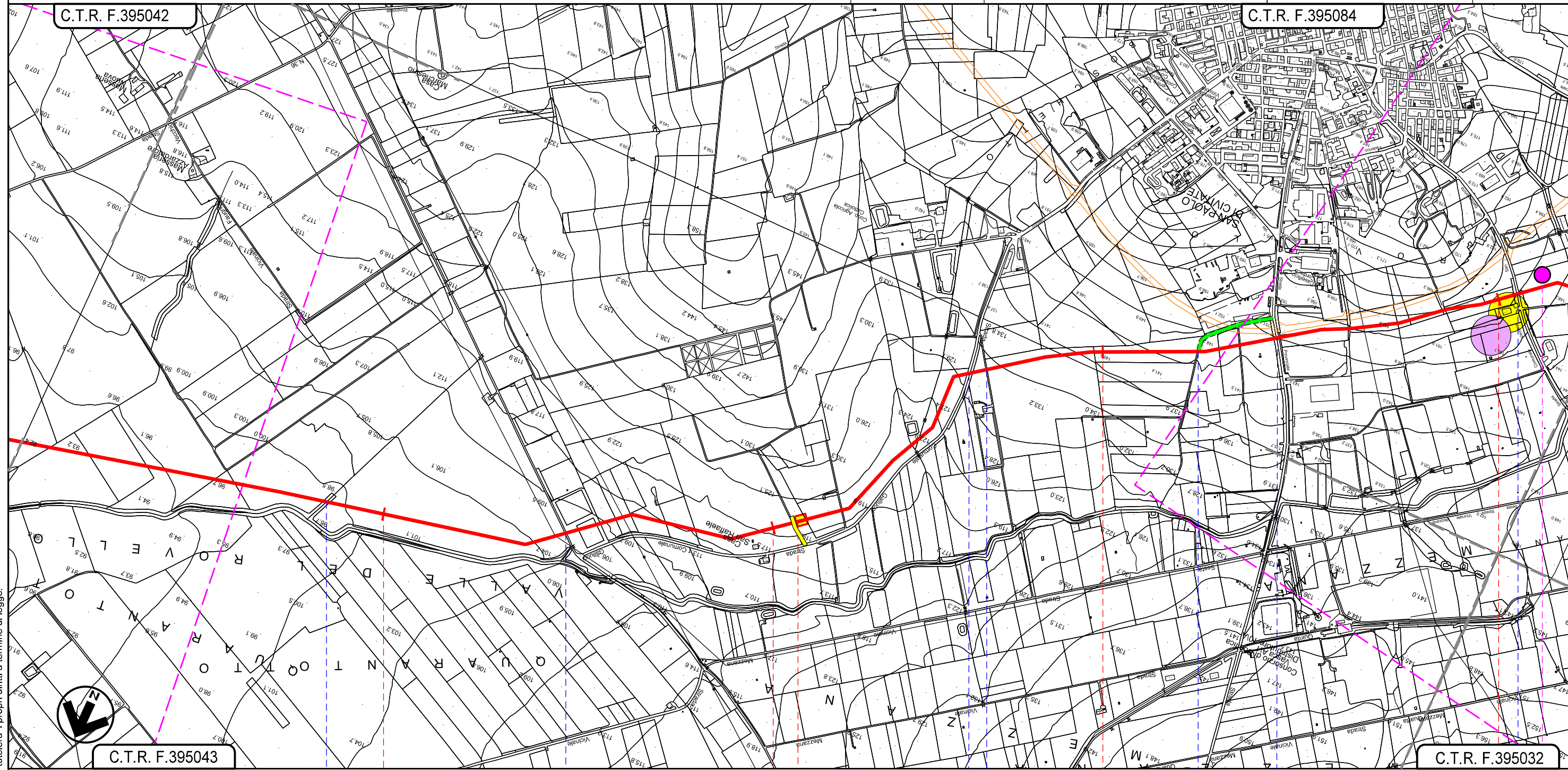
P4

GASDOTTO LUCERA - SAN PAOLO DI CIVITATE
 Tratto APRICENA - SAN PAOLO DI CIVITATE (TRATTO 4)
 DN 300 (12"), DP 75 bar

1	31/03/2023	AGGIORNAMENTO - EMISSIONE PER ENTI	V.PELLICCIA	F.VITALI	H.D.AIUDI
0	23/12/2022	EMISSIONE PER ENTI	V.PELLICCIA	F.VITALI	H.D.AIUDI
REV.	DATA	DESCRIZIONE	ELABORATO	VERIFICATO	APPROVATO
PROGETTISTA			Dis.	004-PG-D-1037	
 			Comm.	5721	
				Scala 1:10.000	






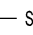

Foglio
5
 di 7
 Scala
 1:10.000

PLANIMETRIA UBICAZIONE AREE TEST (PMA)



SAN PAOLO DI CIVITATE
 FOGGIA

PIL N. 18 km 12+064

-  Fosso
-  Strada comunale n. 31
(Regio Tratturo Aquila Foggia)
-  Strada Comunale Gellucci
-  Strada sterrata
-  Strada campestre
-  S.P. n. 31
-  Strada Comunale Vecchia
San Paolo di C. Serracapriola

D4

RUP25
 ATP12

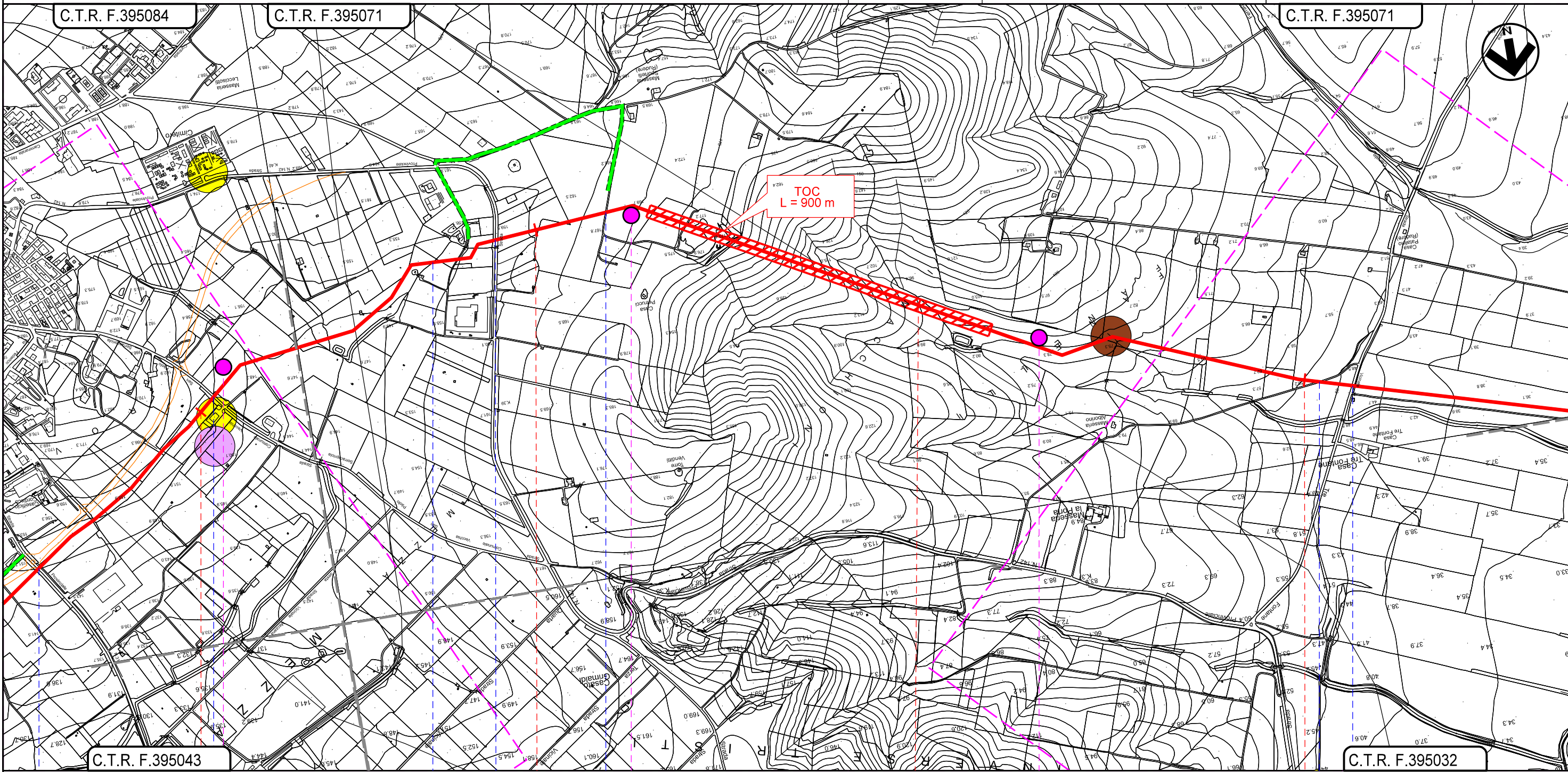
Il presente disegno e' di proprieta' aziendale - La Societa' tutelera' i propri diritti a termine di legge.

GASDOTTO LUCERA - SAN PAOLO DI CIVITATE
Tratto APRICENA - SAN PAOLO DI CIVITATE (TRATTO 4)
DN 300 (12"), DP 75 bar

1	31/03/2023	AGGIORNAMENTO - EMISSIONE PER ENTI	V.PELLICCIA	F.VITALI	H.D.AIUDI
0	23/12/2022	EMISSIONE PER ENTI	V.PELLICCIA	F.VITALI	H.D.AIUDI
REV.	DATA	DESCRIZIONE	ELABORATO	VERIFICATO	APPROVATO
PROGETTISTA			Dis.	004-PG-D-1037	
 			Comm.	5721	
Rif.TFM: 110009-4D-DT-D-5237			Scala: 1:10.000		

Foglio
6
di 7
Scala
1:10.000

PLANIMETRIA UBICAZIONE AREE TEST (PMA)



SAN PAOLO DI CIVITATE
FOGGIA

- S.P. n. 31
- Strada Comunale Vecchia San Paolo di C. Serracapriola
- Vallone del Rovello
- S.S. 16ter
- Strada vicinale Forconi
- Strada campestre
- S.P. n. 9

D4

D5

D6

RUP25

ATP12

RUP26

SUP04

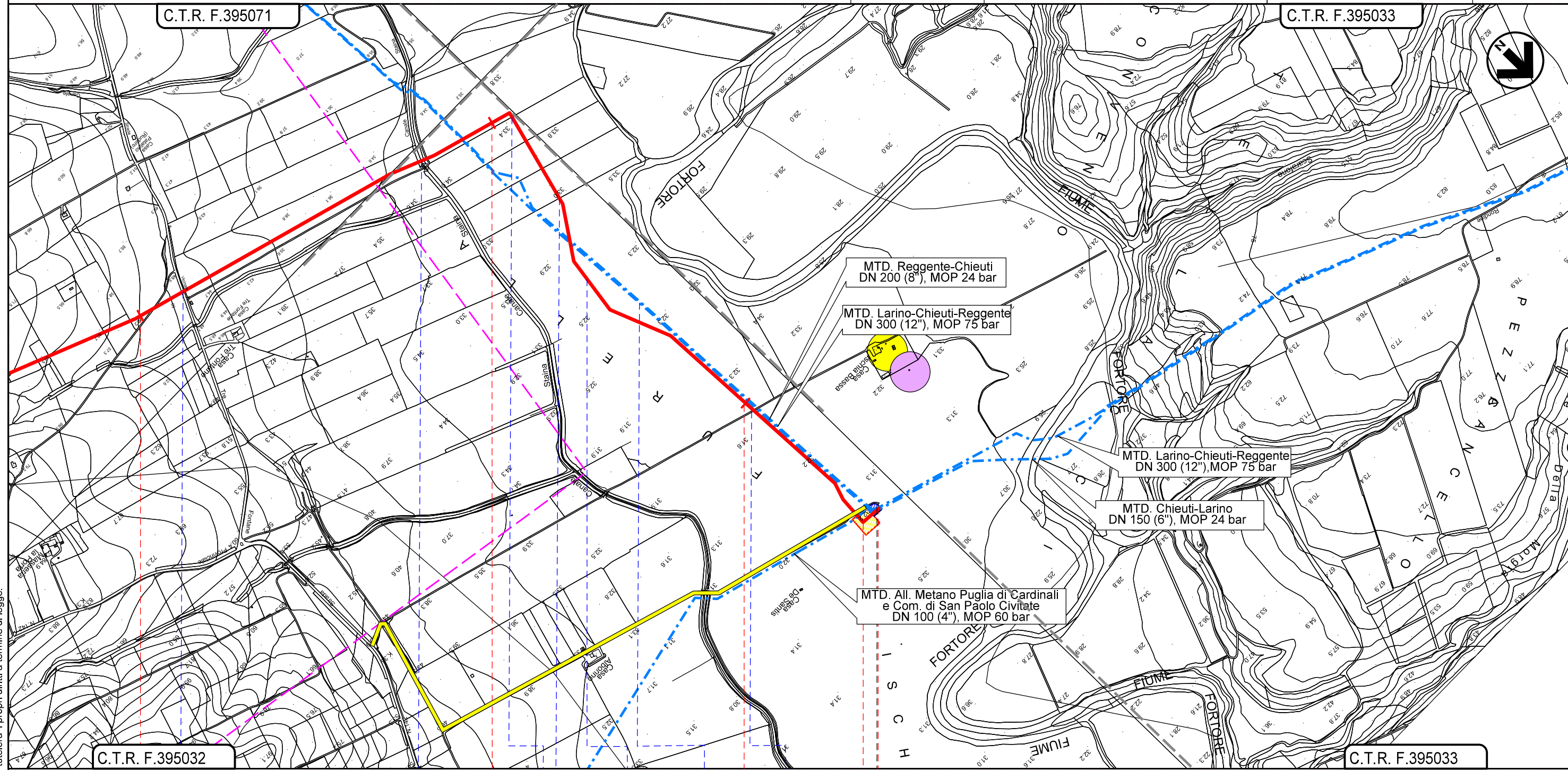
Il presente disegno e' di proprieta' aziendale - La Societa' tutelera' i propri diritti a termine di legge.

GASDOTTO LUCERA - SAN PAOLO DI CIVITATE
Tratto APRICENA - SAN PAOLO DI CIVITATE (TRATTO 4)
DN 300 (12"), DP 75 bar

1	31/03/2023	AGGIORNAMENTO - EMISSIONE PER ENTI	V.PELLICCIA	F.VITALI	H.D.AIUDI
0	23/12/2022	EMISSIONE PER ENTI	V.PELLICCIA	F.VITALI	H.D.AIUDI
REV.	DATA	DESCRIZIONE	ELABORATO	VERIFICATO	APPROVATO
PROGETTISTA			Dis.	004-PG-D-1037	
 			Comm.	5721	
			Rif.FFM: 110009-4D-DT-D-5237		

Foglio
7
di 7
Scala
1:10.000

PLANIMETRIA UBICAZIONE AREE TEST (PMA)



MTD. Reggente-Chieuti
 DN 200 (8"), MOP 24 bar

MTD. Larino-Chieuti-Reggente
 DN 300 (12"), MOP 75 bar

MTD. Larino-Chieuti-Reggente
 DN 300 (12"), MOP 75 bar

MTD. Chieuti-Larino
 DN 150 (6"), MOP 24 bar

MTD. All. Metano Puglia di Cardinali
 e Com. di San Paolo Civitate
 DN 100 (4"), MOP 60 bar

C.T.R. F.395032

C.T.R. F.395033

SAN PAOLO DI CIVITATE
 FOGGIA

- S.P. n. 9
- Canale Staina
- Strada campestre
- Strada campestre
- Strada campestre
- Strada campestre
- Strada campestre
- Strada sterrata

IMPIANTO N. 19 km 19+470

NODO 140-CENTRALE "CHIEUTI"

RUP24
 ATP11

Il presente disegno e' di proprieta' aziendale - La Societa' tutelera' i propri diritti a termine di legge.