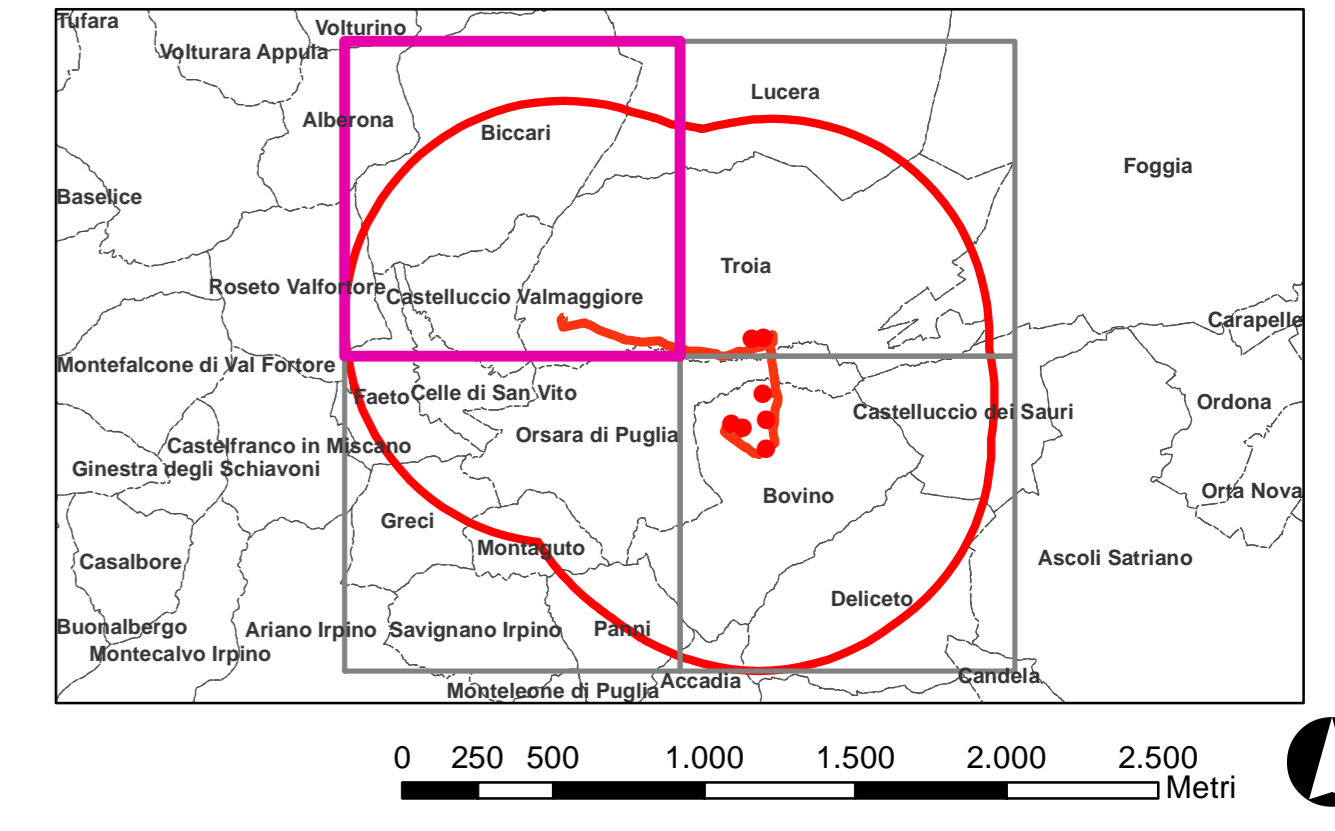


- LEGENDA**
- Orli_terrazzo_morfologico
 - Punti_sommitali
 - Corso d'acqua
 - Ripe_erosione_fluviale
 - Cigli_sponda_fluviale
 - Cresta affilata
 - Cresta smussata
 - - - Asse di displuvio
- INTERVENTI IN PROGETTO**
- Aree contermini
 - Cavidotto MT
 - Cavidotto AT
 - SSE Bovino
- Vette**
- 301 - 700
 - 701 - 1200



REGIONE PUGLIA

Provincia di FOGGIA

BOVINO E TROIA

OGGETTO PROGETTO PER LA REALIZZAZIONE DI UN IMPIANTO EOLICO NEL COMUNE DI BOVINO E TROIA IN LOCALITA' SERRONE E CONVEGNA

COMMITTENTE **Q-ENERGY RENEWABLES S.r.l.**
 Via Vitor Pisani, 8/A - 20124 Milano (MI)
 PEC: q-energyrenewables@legalmail.com
 P.IVA: 12448130968

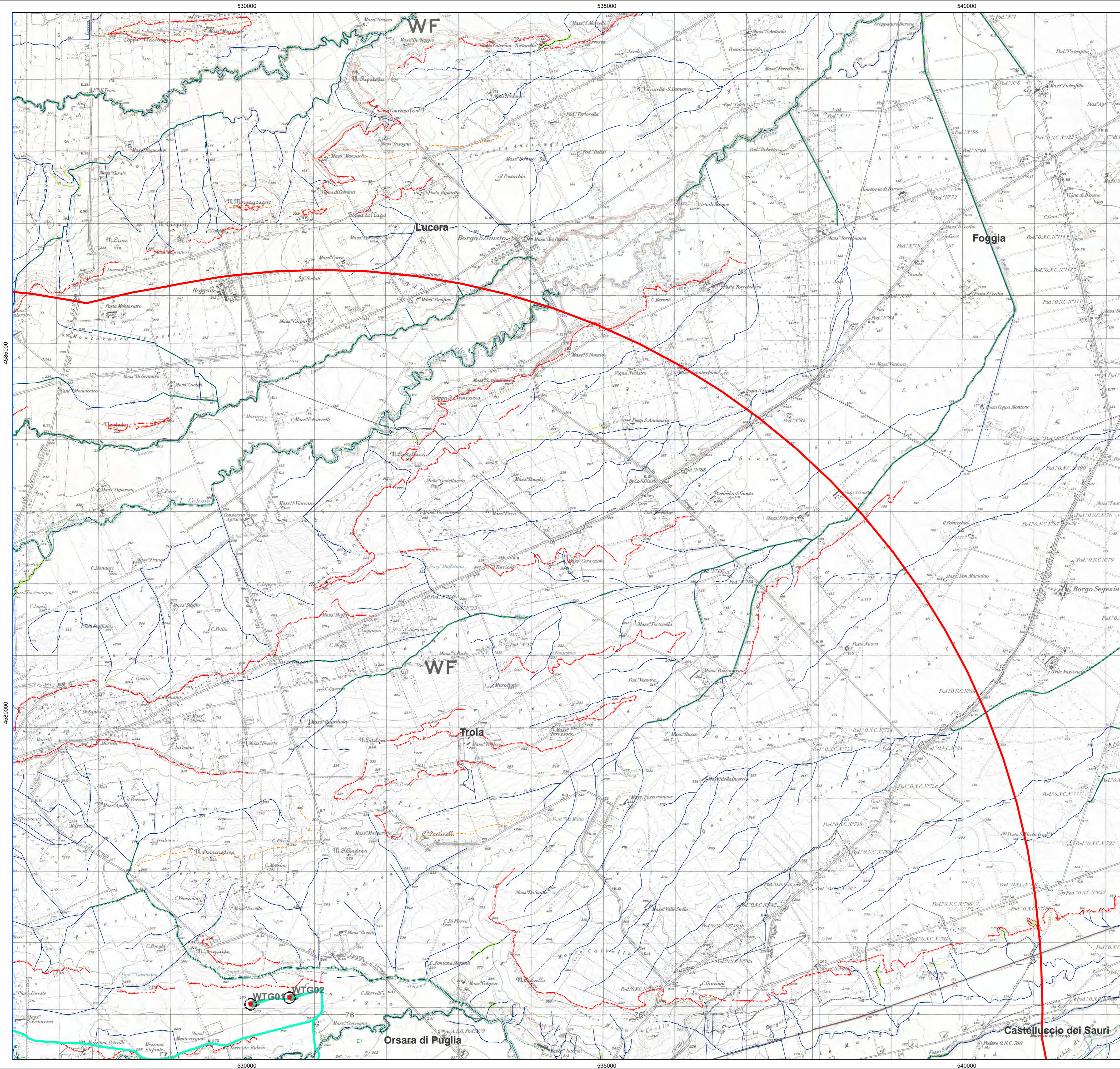
PROGETTAZIONE Codice Commessa PHEEDRA: 22_04_EO_BVN
 PHEEDRA S.r.l. Via Lago di Nemi, 90
 74121 - Taranto
 Tel. 099.772292 - Fax 099.9870285
 e-mail: info@pheedra.it - web: www.pheedra.it
 Dott. Ing. Angelo Micolucci

1	Luglio 2022	PRIMA EMISSIONE	MS	AM	VS
REV.	DATA	ATTIVITA'	REDATTO	VERIFICATO	APPROVATO

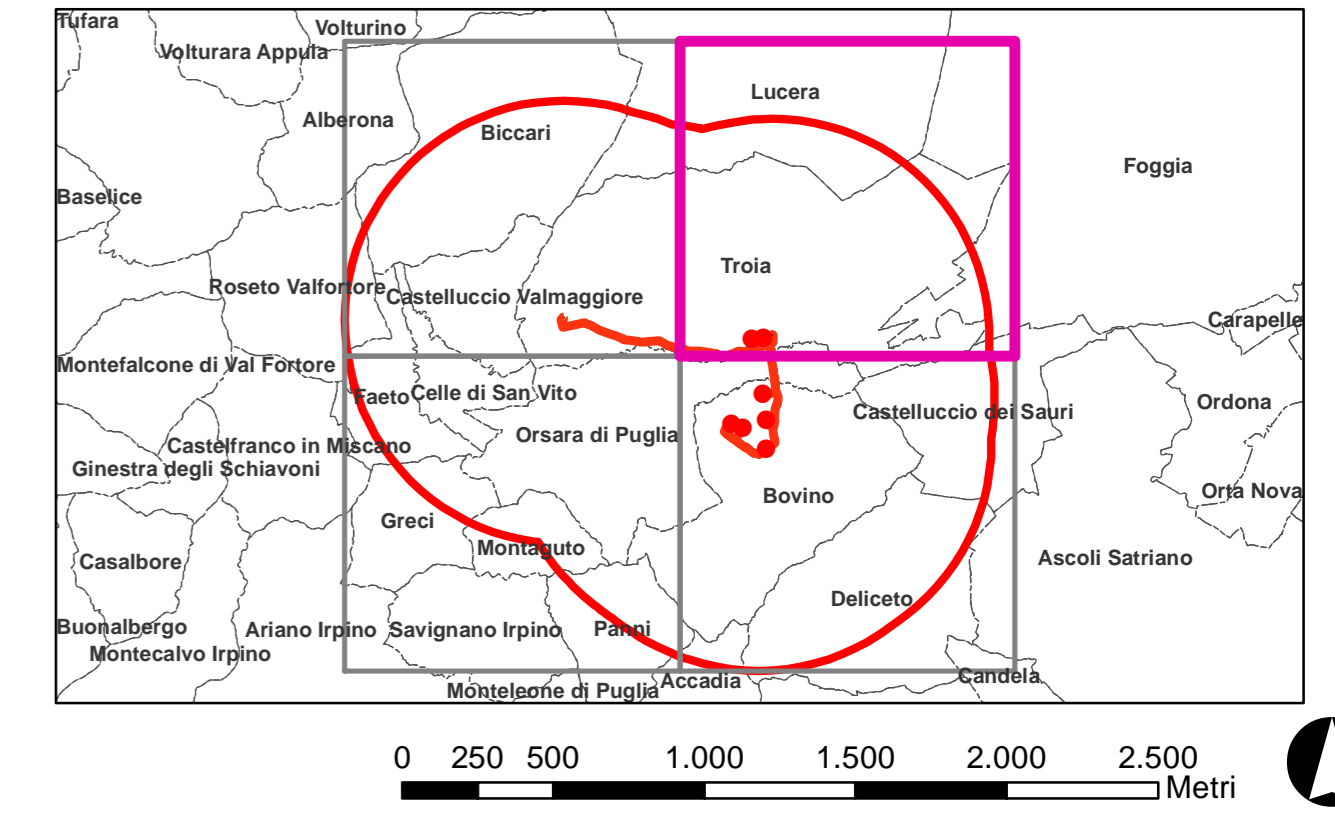
OGGETTO DELL'ELABORATO

TAVOLA DI INQUADRAMENTO IMPIANTO ED
 AREE CONTERMINI SU CARATTERISTICHE MORFOLOGICHE DEI LUOGHI
 E TESSITURA STORICA
 Caratteristiche morfologiche dei luoghi - dettaglio 1:25000 (1 di 4)

FORMATO	SCALA	SOC. SISC.	TIPO DOC.	PROG. REV.	NOME FILE	FOGLI
A1	1:25.000	BVN	TNT TAV	087 00	BVN-INT-TAV-087_01	



- LEGENDA**
- Orli_terrazzo_morfologico
 - Corso d'acqua
 - Ripe_erosione_fluviale
 - Cigli_sponda_fluviale
- INTERVENTI IN PROGETTO**
- Aree contermini
 - Aerogeneratori
 - Area spazzata
 - Cabina di raccolta
 - Cavidotto MT
 - Piazzole



REGIONE PUGLIA
Provincia di FOGGIA
 BOVINO E TROIA

OGGETTO PROGETTO PER LA REALIZZAZIONE DI UN IMPIANTO EOLICO NEL COMUNE DI BOVINO E TROIA IN LOCALITA' SERRONE E CONVEGNA

COMMITTENTE **Q-ENERGY RENEWABLES S.r.l.**
 Via Vitor Pisani, 8/A - 20124 Milano (MI)
 PEC: q-energyrenewablesr@legalmail.com
 P.IVA: 12448130968

Code Comessa PHEEDRA: 22_04_EO_BVN

PHEEDRA S.r.l. Via Lago di Nemò, 90
 74121 - Taranto
 Tel. 099.7722302 - Fax 099.9870285
 e-mail: info@pheedra.it - web: www.pheedra.it

PROGETTAZIONE Dott. Ing. Angelo Micolucci

ORDINE INGEGNERI PROVINCIA TARANTO Sezione A

Dott. Ing. MICOLUCCI Angelo Settore Civile Ambientale Industriale Informazione

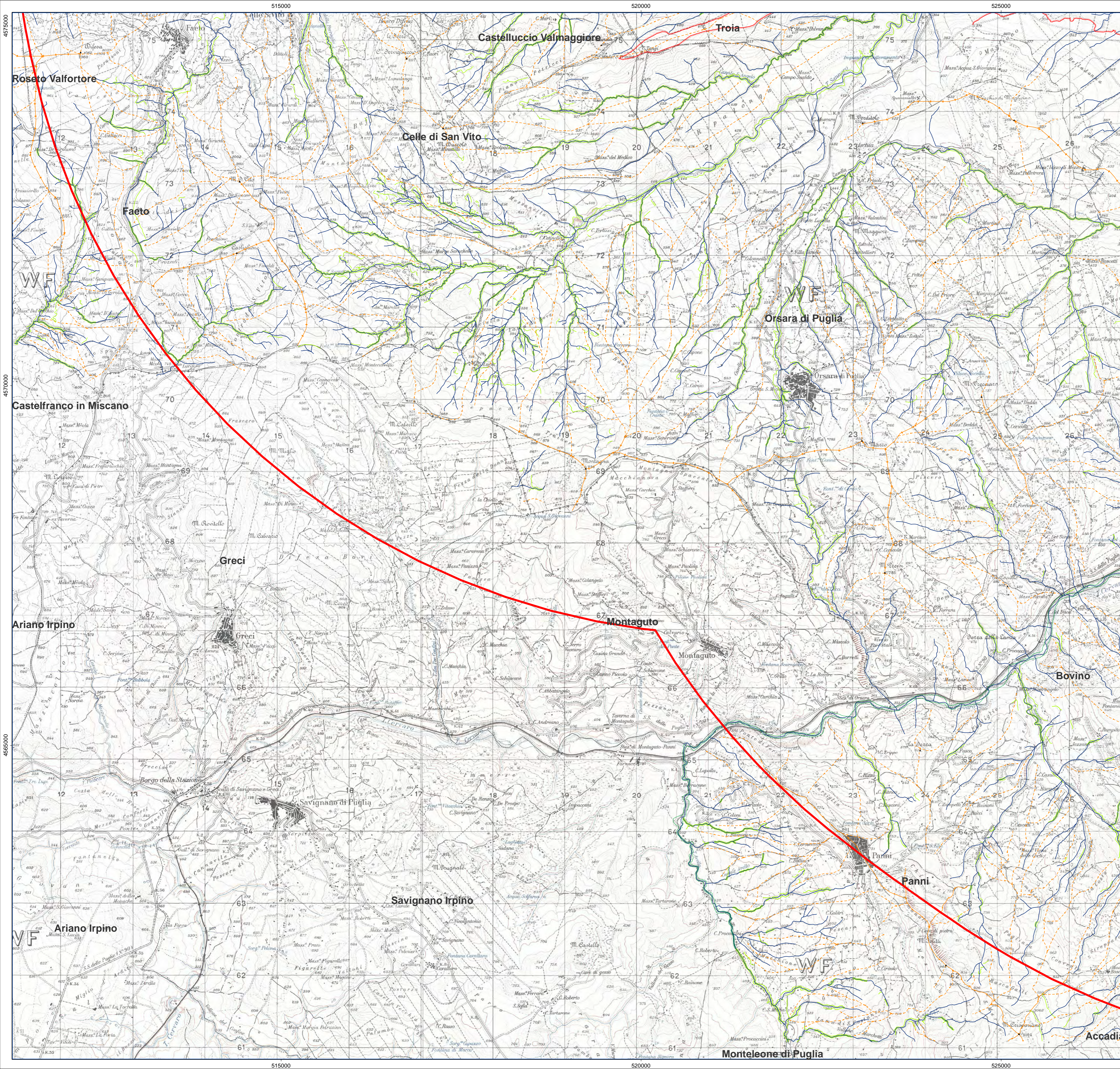
1	Luglio 2022	PRIMA EMISSIONE	MS	AM	VS
REV.	DATA	ATTIVITA'	REDATTO	VERIFICATO	APPROVATO

OGGETTO DEL LABORATO

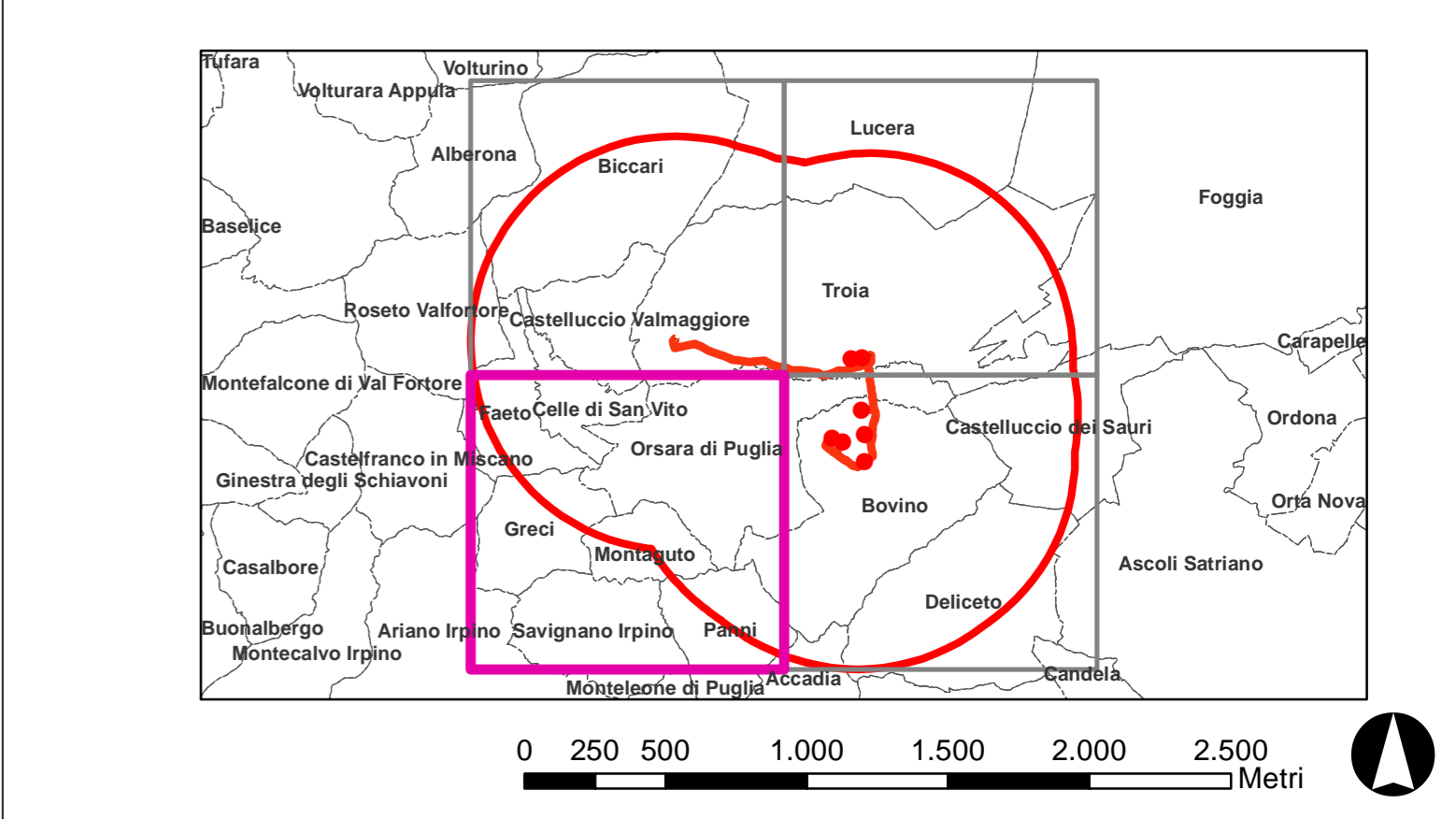
TAVOLA DI INQUADRAMENTO IMPIANTO ED AREE CONTERMINI SU CARATTERISTICHE MORFOLOGICHE DEI LUOGHI E TESSITURA STORICA

Caratteristiche morfologiche dei luoghi - dettaglio 1:25000 (2 di 4)

FORMATO	SCALA	SOC. SISC. BVN	CODICE DOCUMENTO	TIPO DOC.	PROG. REV.	NOME FILE	FOGLI
A1	1:25.000	BVN	TNT	TAV	087_00	BVN-INT-TAV-087_01	



- ### LEGENDA
- Orli_terrazzo_morfologico
 - Punti_sommitali
 - Corso_d'acqua
 - - - Corso_d'acqua_obliterato
 - - - Corso_d'acqua_tombato
 - Ripe_erosione_fluviale
- ### Vette
- Cigli_sponda_fluviale
 - Cresta_affilata
 - Cresta_smussata
 - - - Asse_di_displuvio
- ### Z
- 301 - 700
 - 701 - 1200



REGIONE PUGLIA

Provincia di FOGGIA

BOVINO E TROIA

OGGETTO

PROGETTO PER LA REALIZZAZIONE DI UN IMPIANTO EOLICO NEL COMUNE DI BOVINO E TROIA IN LOCALITA' SERRONE E CONVEGNA

COMMITTENTE

Q-ENERGY RENEWABLES S.r.l.
Via Vitor Pisani, 8/a - 20124 Milano (MI)
 PEC: q-energyrenewablesrl@legalmail.com
 P.IVA: 12448130968

PROGETTAZIONE

Codice Commessa PHEEDRA: 22_04_EO_BVN
PHEEDRA S.r.l. Via Lago di Nemò, 90
 74121 - Taranto
 Tel. 099.772292 - Fax 099.9870285
 e-mail: info@pheedra.it - web: www.pheedra.it
Dott. Ing. Angelo Micolucci

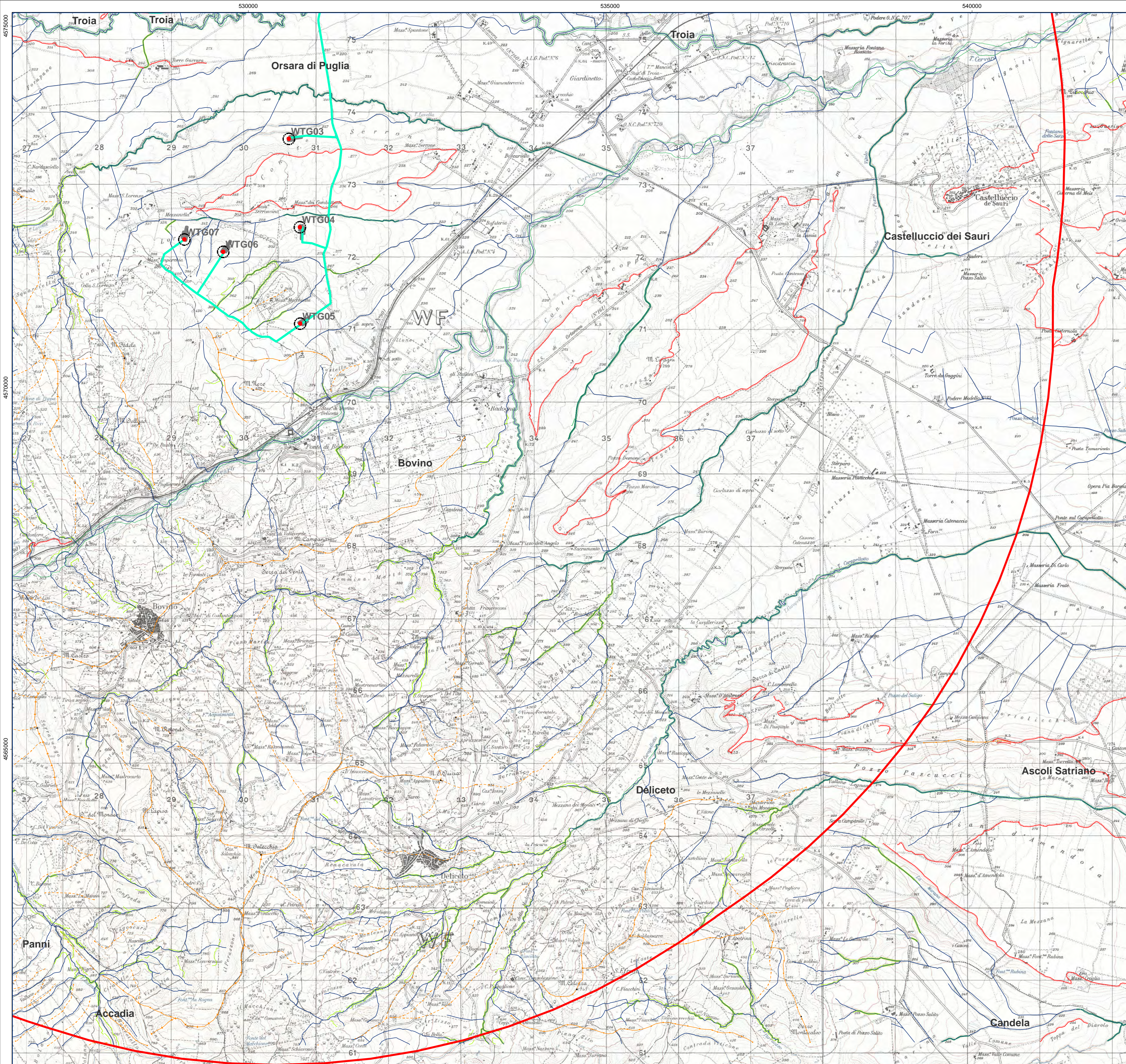
1	DATA	PRIMA EMISSIONE	MS	AM	VS
REV.	DATA	ATTIVITA'	REDATTO	VERIFICATO	APPROVATO

OGGETTO DEL LABORATORIO

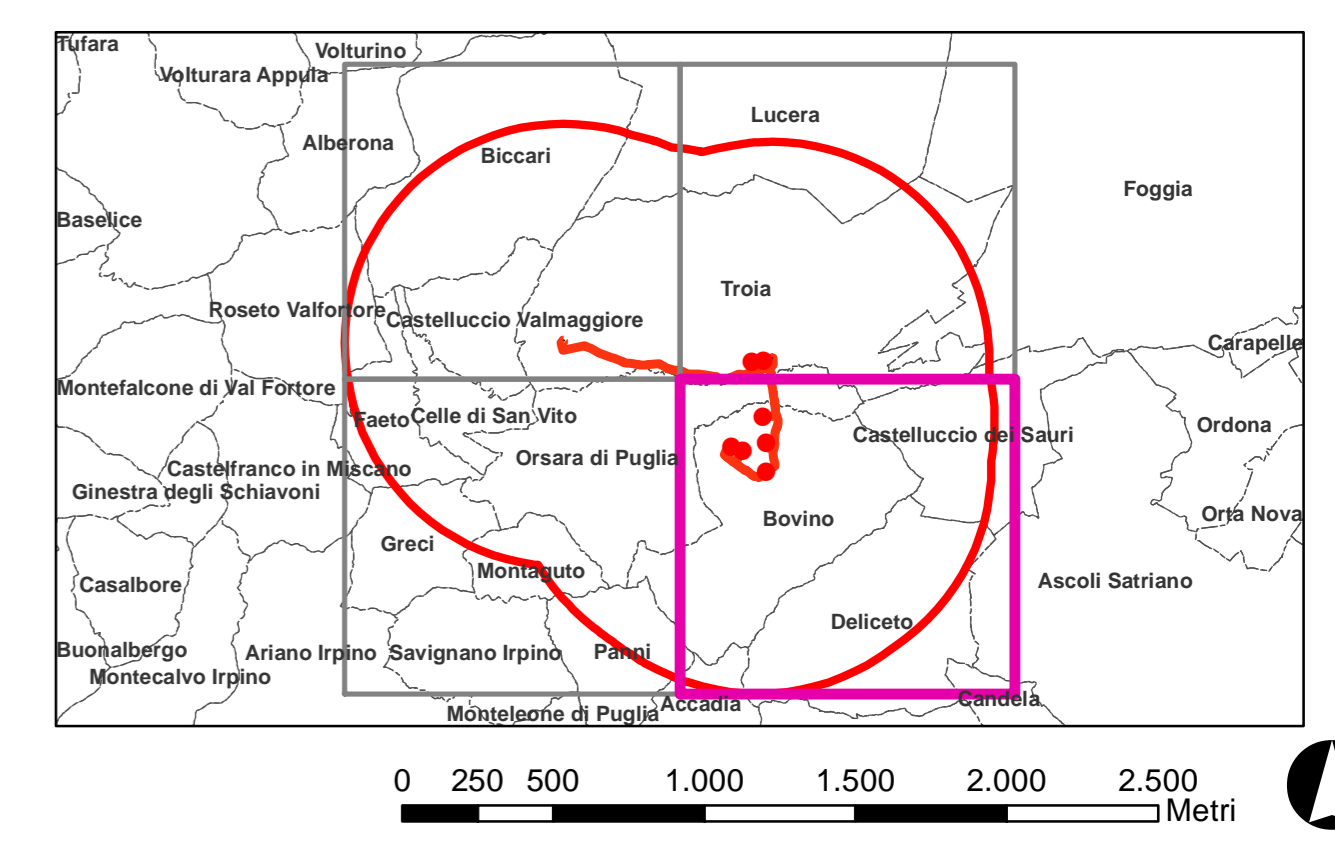
TAVOLA DI INQUADRAMENTO IMPIANTO ED AREE CONTERMINI SU CARATTERISTICHE MORFOLOGICHE DEI LUOGHI E TESSITURA STORICA

Caratteristiche morfologiche dei luoghi - dettaglio 1:25000 (3 di 4)

FORMATO	SCALA	SOC.	SISC.	TIPO DOC.	PROG.	REV.	NOME FILE	FOGLI
A1	1:25.000	BVN	TNT	TAV	087	00	BVN-INT-TAV-087_01	



- ### LEGENDA
- Orli_terrazzo_morfologico
 - Punti_sommitali
 - Corso d'acqua
 - Ripe_erosione_fluviale
 - Cigli_sponda_fluviale
 - Cresta affilata
 - Asse di displuvio
- ### Vette
- 301 - 700
 - 701 - 1200
- ### Z
- Aree contermini
 - Aerogeneratori
 - Area spazzata
 - Cavidotto MT
 - Piazzole



REGIONE PUGLIA

Provincia di FOGGIA

BOVINO E TROIA

OGGETTO PROGETTO PER LA REALIZZAZIONE DI UN IMPIANTO EOLICO NEL COMUNE DI BOVINO E TROIA IN LOCALITA' SERRONE E CONVEGNA

COMMITTENTE **Q-ENERGY RENEWABLES S.r.l.**
 Via Vitor Pisani, 8/a - 20124 Milano (MI)
 PEC: q-energyrenewablesr@legalmail.com
 P.IVA: 12448130968

Codice Commessa PHEEDRA: 22_04_EO_BVN

PHEEDRA S.r.l. Via Lago di Nemi, 90
 74121 - Taranto
 Tel. 099.7722302 - Fax 099.9870285
 e-mail: info@pheedra.it - web: www.pheedra.it

Dot. Ing. Angelo Micolucci

ORDINE INGEGNERI PROVINCIA TARANTO

Sezione A

Dot. Ing. **MICOLUCCI Angelo** Settore Civile Ambientale Industriale Informazione

n° 1851

1	DATA	PRIMA EMISSIONE	MS	AM	VS
REV.	DATA	ATTIVITA'	REDATTO	VERIFICATO	APPROVATO

TAVOLA DI INQUADRAMENTO IMPIANTO ED AREE CONTERMINI SU CARATTERISTICHE MORFOLOGICHE DEI LUOGHI E TESSITURA STORICA

Caratteristiche morfologiche dei luoghi - dettaglio 1:25000 (4 di 4)

FORMATO	SCALA	SOC.	CODICE DOCUMENTO	PROCC.	REV.	NOME FILE	FOGLI
A1	1:25.000	BVN	TNT	TAV	087_00	BVN-INT-TAV-087_01	